

満3歳になる年度当初から幼稚園に入園できる特区

都道府県名：

長野県

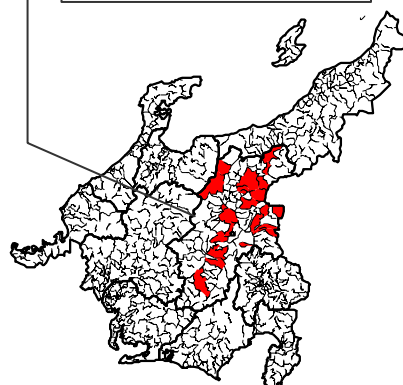
申請主体名：

長野県

区域の範囲：

長野市、松本市、上田市、岡谷市、飯田市、諏訪市、須坂市、小諸市、伊那市、駒ヶ根市、中野市、大町市、飯山市、塩尻市、佐久市、南佐久郡白田町、北佐久郡軽井沢町、望月町、浅科村、御代田町、小県郡丸子町、真田町、諏訪郡原村、上伊那郡辰野町、南安曇郡豊科町、北安曇郡白馬村の全域及び千曲市の区域の一部（旧更埴市及び旧戸倉町）

長野市を含む27市町村



特区の概要：

幼児の幼稚園への就園率が全国最下位の状況下で、幼稚園が年度当初から3歳未満児を積極的に受け入れることにより、幼児教育の普及を図り、幼児の社会性の涵養を促すとともに、働きながら子供を幼稚園に通わせたいという保護者の要望に応えることにより、子育てを行う市民の社会参加を促す。

適用される規制の特例措置：

・三歳未満児の幼稚園入園の容認

