

南九州畜産獣医学拠点事業

 鹿児島県曾於市




南九州畜産獣医学拠点
South Kyushu Livestock Veterinary center

曾於市の概要と課題

-01- 曾於市について



人口 : 32,933人
(令和6年1月現在)

高齢化率 : 43.1%

-02- 畜産のまち、曾於市



農業産出額
(畜産4部門)
全国 **第4位**
(R3年度)

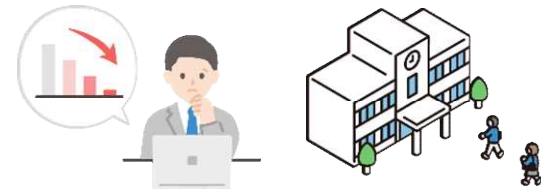
令和4年度
全国和牛能力共進会

特別区 **第1席**
(県立曾於高校)



-03- 曾於市の課題

- **少子高齢化**
若者世代の減少 (廃校の活用)
- **畜産業界の高齢化**
基幹産業衰退の危機
- **新しい産業の創出不足**
若者つきたい職業がない



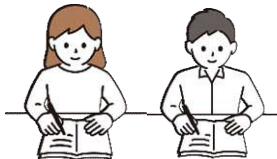
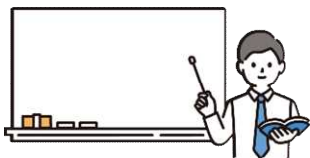
鹿児島大学共同獣医学部の課題

(全国の獣医学系大学)

-01-

鹿児島大学共同獣医学部

2019年12月11日、日本初の欧州
獣医学教育機関協会 (EAEVE)の
国際認証を取得
欧州水準の教育プログラムを実施



-02-

鹿児島大学の課題

(全国の獣医学系大学)

獣医学部系の大学は、牛・豚・
鶏・馬等の産業動物の実習先不足
という課題を抱えている



-03-

畜産業界の課題

- 産業動物の実習先不足
- ▼
- 産業動物獣医師の不足
- ▼
- 畜産物の安全性の低下
- ▼
- 食肉のサプライチェーンの不安要素

基幹産業が畜産業である
曾於市にとっても大きな課題



相互の課題解決のため



曾於市と鹿児島大学が連携して
南九州畜産獣医学拠点を整備



4 質の高い教育を
みんなに



9 産業と技術革新の
基盤をつくらう



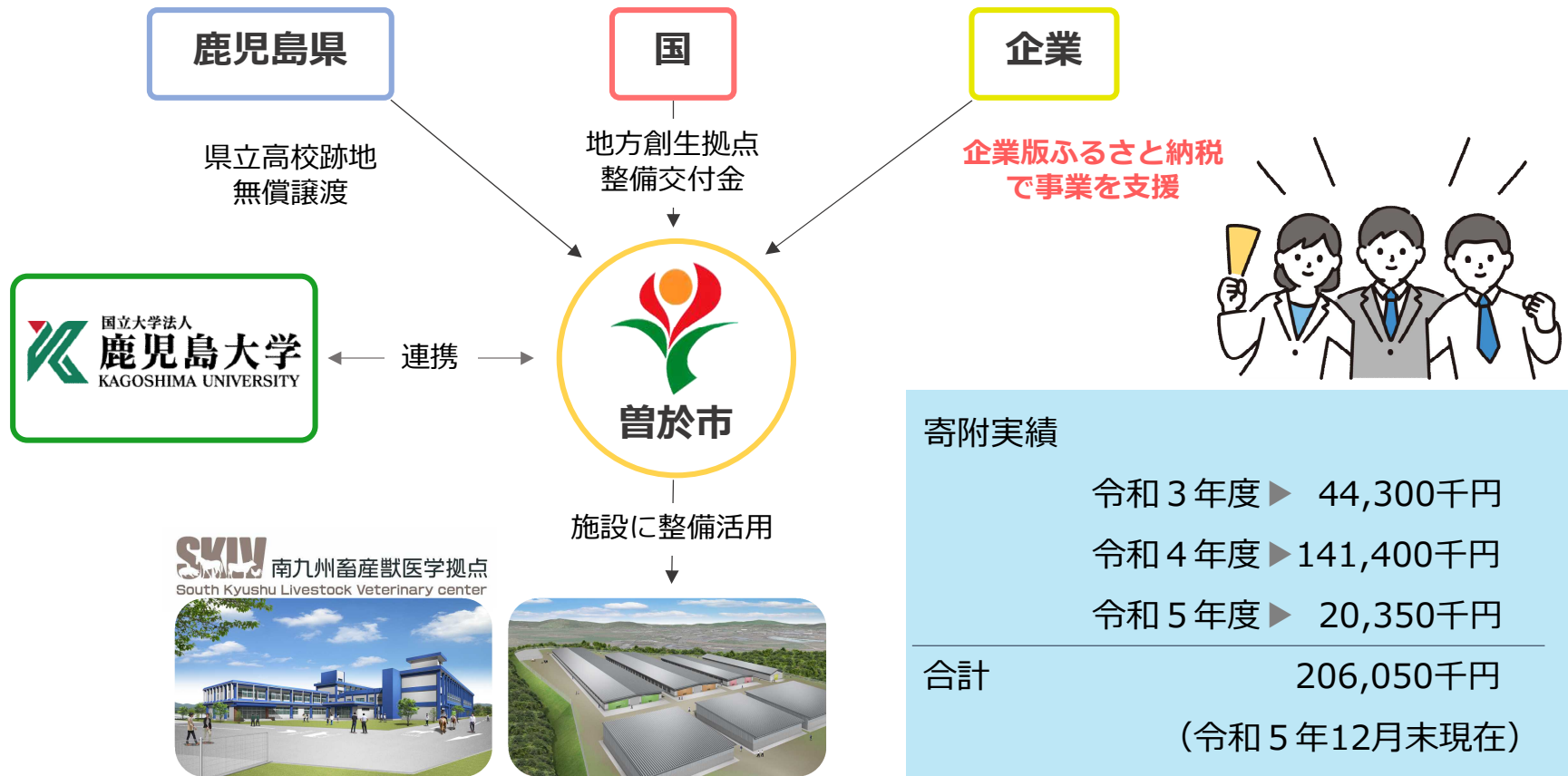
11 住み続けられる
まちづくりを



12 つくる責任
つかう責任



企業版ふるさと納税の活用と実績



南九州畜産獣医学拠点の概要

CONCEPT

- 1 将来を担う人材育成・確保**
 - ・国際的な獣医師の育成輩出
 - ・産業動物獣医師の確保
 - ・子どもへの体験学習を通して将来の畜産人材確保
- 2 畜産技術者のスキルアップ**
 - ・防疫や衛生管理のスキルアップ
 - ・次世代閉鎖型畜舎の研究開発
 - ・L5G環境によるスマート畜産の実践
- 3 産業の創出・技術革新の推進**
 - ・レンタルオフィスを整備し、産学官連携を期待
 - ・市にとって新しい産業を創出
- 4 動物福祉の推進**
 - ・動物福祉に配慮した家畜飼養管理の実証と教育
- 5 交流人口の増加**
 - ・馬や産業動物と人との新たな関係による交流人口の増加
 - ・アニマルセラピーによる福祉政策との連携

● 馬エリア



● 地方創生エリア



● 産業動物モデル飼育エリア



課題解決のための
3つのエリア



整備状況 (産業動物モデル飼育エリア)



次世代閉鎖型牛舎 (外観)

L5G環境

- ・スマート畜産の技術開発
- ・生産現場での実践的実習

肉用牛で初 次世代閉鎖型牛舎

- ・防疫対策 ・臭気対策
- ・動物福祉に配慮
- ・生産現場での実践的実習



次世代閉鎖型牛舎 (内観・ファン)



研究用鶏舎 (内観)

整備状況（地方創生エリア）



講義室(遠隔講義システム)

- ・ 鹿児島大学共同獣医学部付属
南九州畜産獣医学教育研究センターを設置
- ・ 遠隔講義システムで講義
- ・ 宿泊施設、飲食スペースを整備(民間企業)
- ・ レンタルオフィスを整備
(産官学連携、若者が希望する職種の誘致)



レンタルオフィス



飲食スペース



宿泊施設

整備状況（馬エリア）



交流人口

- ・馬産業の誘致
- ・乗馬による交流人口創出
- ・ホースセラピーなど福祉分野で馬を活用

人材育成

- ・獣医学生の実習に活用
- ・遠足・修学旅行生の受入れ
(獣医・畜産業界への
キャリアデザイン)
- ・JRA中央競馬会からの補助



今後の展開（案）

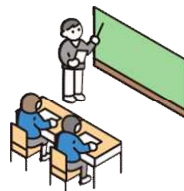
SKLV周辺の地域活性化

- ・空き家・空き店舗の活用と解消
- ・まちなみ景観の整備
- ・財部駅の利便性向上と活性化
- ・財部駅，財部市街地，SKLVを周回できるモビリティの導入を検討



子供たちへの体験学習の提供

- ・体験型修学旅行や遠足の誘致（畜産体験や乗馬体験）
- ・乗馬体験による馬の魅力発信
- ・畜産業や獣医師のキャリアデザインの見える化



次世代型農場での研修の受け入れ

- ・JGAP研修用農場での研修
- ・モデル鶏舎での研修
- ・黒毛和種一貫飼育環境下での研修
- ・次世代閉鎖型牛舎での飼養技術研修



SKLV内のスペースの活用

- ・レンタルオフィスを5室整備（企業創業支援）
- ・曾於市の畜産に関する資料の展示
- ・宝春号の骨格標本の展示



SKLV内畜産物のブランド化

- ・SKLV農場で飼育している畜産物をブランド化
- ・ブランド牛・鶏の海外展開による地方創生の達成



多様な施策による
地方創生の達成



R 6 / 4 / 1 (MON)

NEW

OPEN



南九州畜産獣医学拠点
South Kyushu Livestock Veterinary center

寄附企業様のご紹介

(株)田代設計工房 全農チキンフーズ(株) (株)渡辺組 (株)東条設計 (株)グッドカンパニー コーキン化学(株) (株)南日本情報処理センター
(株)ハピネス 外山木材(株) (株)九南 九州電通建設(株) 山口酸素(株) (株)システム・ナイン 中外電工(株) (株)衛藤中山設計 LR(株)
(株)サイバーレコード (株)ニチレイロジグループ本社 (株)Misumi (株)南九州電設 大福コンサルタント(株) 日本ハム(株)
(株)久永 南国殖産(株) (株)マキタ運輸 (株)明興テクノス (株)タカラプランニング (株)ヨコハマ工販 (株)鑑定ソリュート鹿児島
明治アニマルヘルス(株) (株)三竹工業 (株)東京ナンチュク (株)南日本技術コンサルタンツ STMYシステム合同会社 (株)ニシムラ
(株)ファーストセキュリティー 鎌田建設(株) サザンリンク(株) (株)エム・エム・シー 扇精光ソリューションズ(株) (株)武田建築事務所
サンキョーミート(株) (株)A-M研究所 (株)鹿児島銀行 (株)日光製作所 (株)ビートレーディング (一社)日本中小企業金融サポート機構
(有)明塗装店 (株)畠中設計 港産業(株) 南榮工業(株) (株)アーキ・プラン (株)三反田設計 全農畜産サービス(株) (株)科学飼料研究所
(株)中西製作所 (株)大翔 ライコー(株) キョーエイエステック(株) 他企業名非公開希望の企業様 ※敬称略, 寄附申出順

