

全世代・全員活躍型「生涯活躍のまち」取組事例：静岡県 静岡市

◆コンセプト：生涯活躍、健康長寿延伸、地域活性化

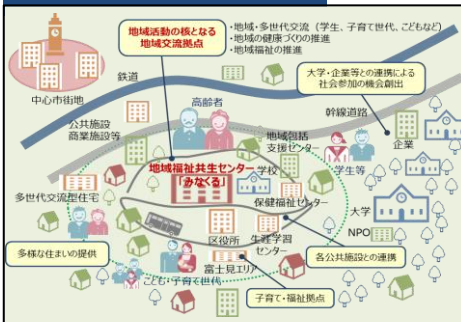
の達成により「健康長寿のまち」を推進

地域の誰もが、健康でアクティブな生活や社会活動への参加などを通じて生涯活躍できる環境づくりに取り組み、これにより「子どもの育ちと長寿を支えるまち」～誰もが住み慣れた地域でできる限り健康で自分らしく暮らすことができるまち～を推進

<特徴> 市内2地区で事業を展開

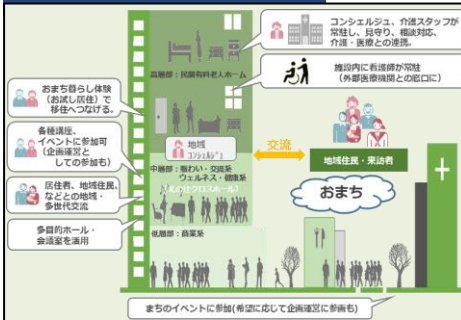
- 駿河共生地区では、静岡市地域福祉共生センター「みなくる」を中心として、地域・多世代の交流や地域福祉の推進等を実施
- 葵おまち地区では、札の辻クロスを中心として、移住支援、人口減少対策等を実施

駿河共生地区のイメージ



駿河共生地区 拠点施設
(静岡市地域福祉共生センター「みなくる」)

葵おまち地区のイメージ



葵おまち地区 拠点施設
(札の辻クロス)

◆誰もが居場所と役割のあるコミュニティづくり

「交流・居場所」

【主な取組内容・進捗状況】

- 拠点施設の会議室・ホール等で、大学や関係団体などとも連携しながら多彩な講座やイベントを実施
- 遊休市有地を活用した民設民営による地域・多世代交流型住宅内の地域交流スペースで地域住民を対象とした講座・イベントを実施



「活躍・しごと」

【主な取組内容・進捗状況】

- 静岡市誰もが活躍推進協議会を設立し、市・関係団体が連携しながら高齢者就労を促進
- 市役所2階にシニア向け就労サポート窓口を開設し、個別相談や就労の情報をワンストップで提供



「健康」

【主な取組内容・進捗状況】

- 静岡伊勢丹と協定を締結し、静岡伊勢丹「ウェルネスパーク静岡」内で健康に関するイベント等を開催
- 血圧、体組成など測定できる健康ステーションを「みなくる」に設置し、管理栄養士や保健師の資格を持つ相談員が健康や栄養への相談や測定をサポート



「住まい」

【主な取組内容・進捗状況】

- JR静岡駅前の中心市街地での過ごしやすさ等の体験機会を提供するため、市内への移住を提案するお試し住宅を実施
- 駿河共生地区内にサービス付き高齢者向け住宅(80戸)・一般向け賃貸住宅(12戸)を併設する地域・多世代交流型住宅を民設民営により整備・運営



コミュニティへの人の流れ

- プロモーション活動(市ゆかりの首都圏在住者へのDM、チラシの配布、X(旧Twitter)・特設HP等でのPR)
- お試し住宅を実施

その他特徴的な取組

- 「葵おまち地区」のその他の特徴
認知症の方やその家族に対する総合的な支援窓口「認知症ケア推進センター」も開設
- 「駿河共生地区」のその他の特徴
遊休市有地を活用した民設民営による児童発達支援センター、重症心身障がい者対応生活介護事業所も開設

基礎データ

人口：676,607人 (R6.3月時点)

- ・H28.11 地域再生計画(生涯活躍のまち静岡構想推進計画)の認定
- ・H28 地方創生推進交付金(H28~30年)を活用
- ・H29 地方創生拠点整備交付金(H29年)を活用
- ・H30.03 生涯活躍のまち静岡推進事業計画を策定
- ・H30.06 生涯活躍のまち静岡(CCRC)駿河共生地区がオープン
- ・H30.10 " " 葵おまち地区がオープン