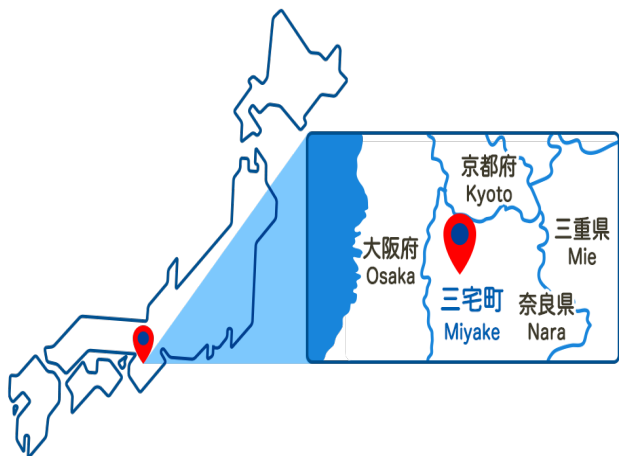


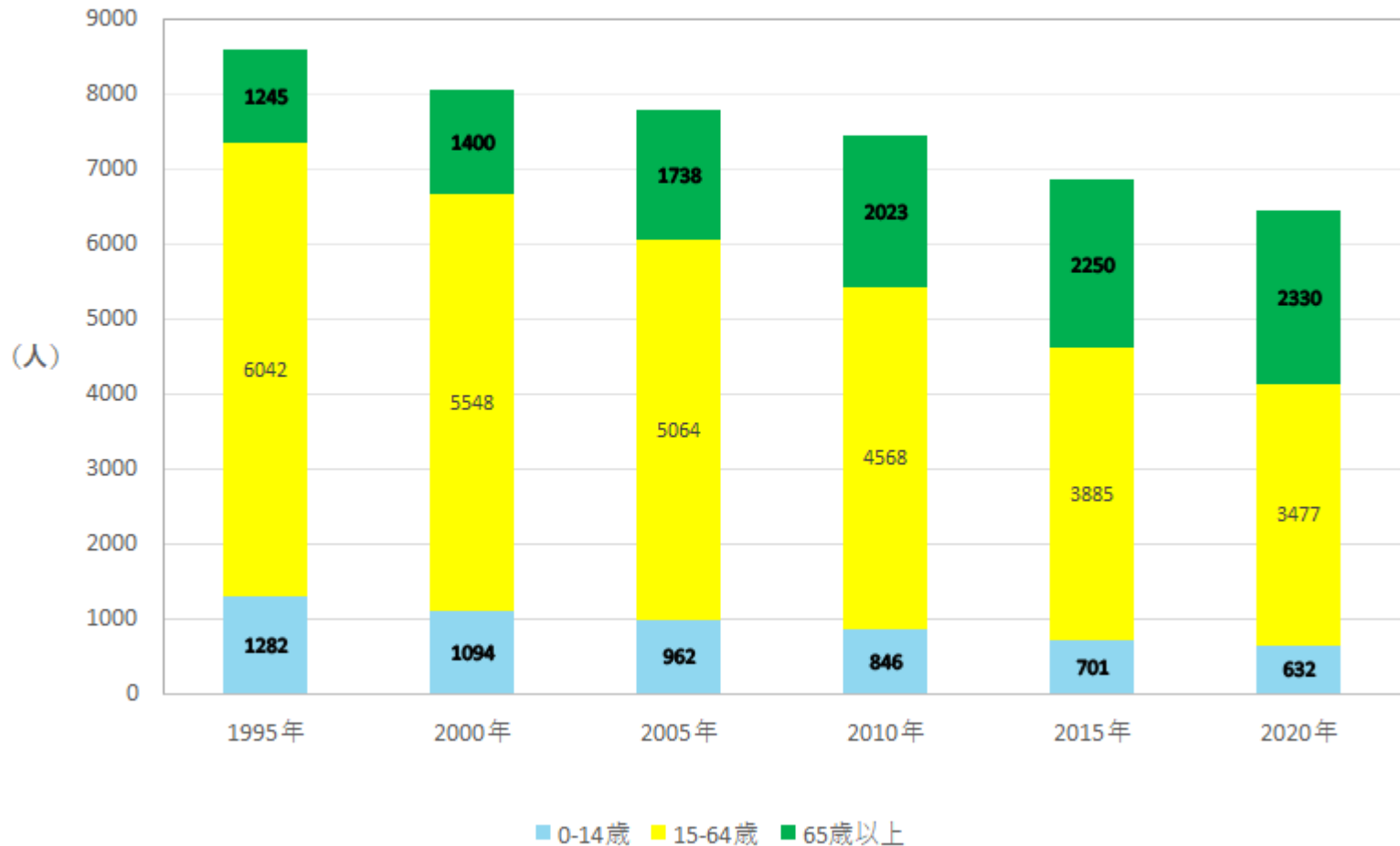
## 三宅町の概要について

- ✓ 三宅町（みやけちょう）は奈良県磯城郡の町
- ✓ 東西約3.4km、南北約2.0km、面積4.07km<sup>2</sup>で、奈良県内で最も小さく、**全国でも2番目に小さな町**
- ✓ 奈良盆地のほぼ中央に位置し、大阪・京都へのアクセスも便利な「**ちょうどいい田舎町**」
- ✓ 平成27年3月に**京奈和自動車道三宅I.C**が開通し、交通アクセスが飛躍的に向上
- ✓ 学童施設、公民館機能、子育て支援、コワーキングスペース等の機能を有する、**三宅町交流まちづくりセンターMi iMo**が令和3年度にオープン

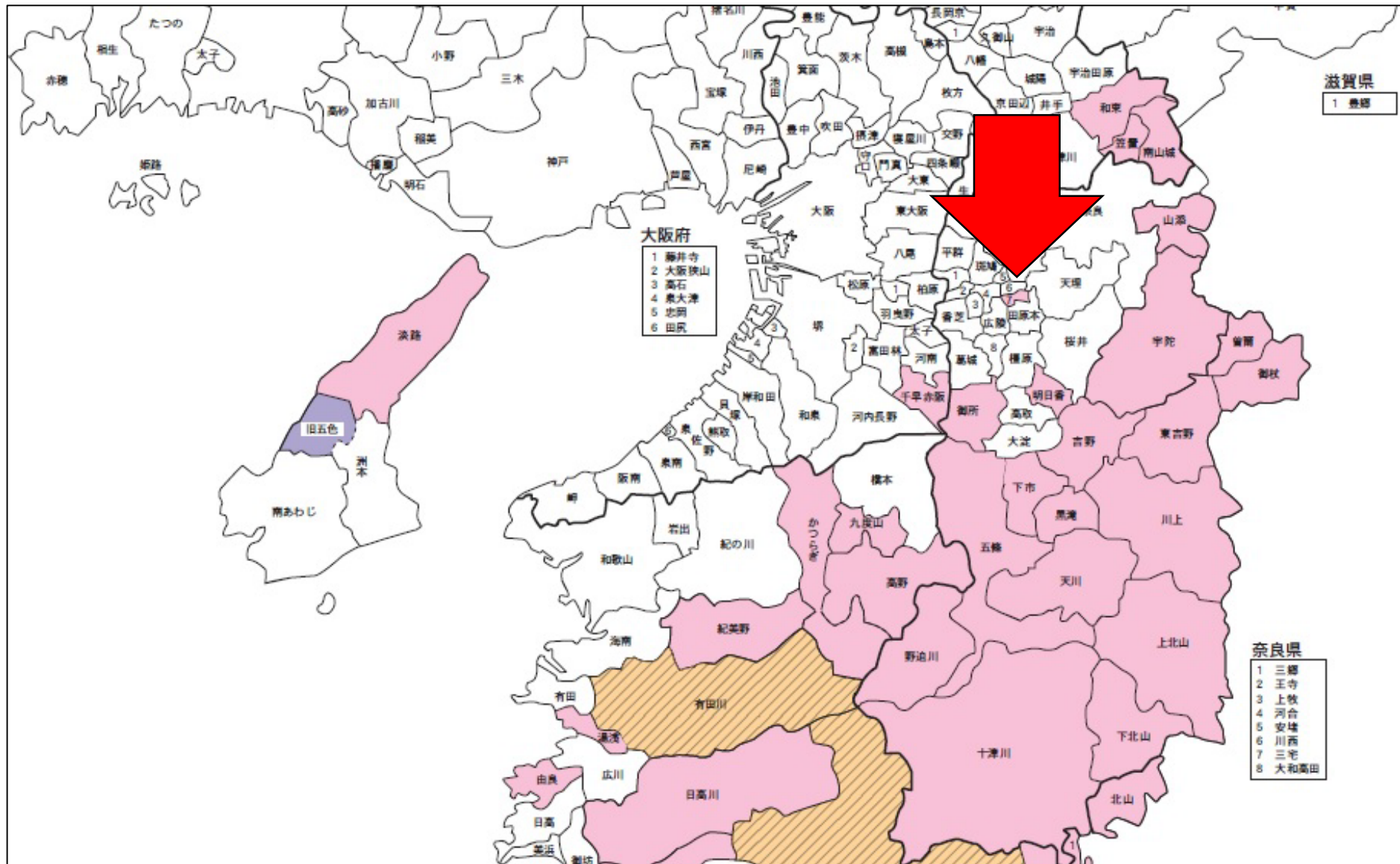


# 人口の減少が続く・・・

【総人口の推移】

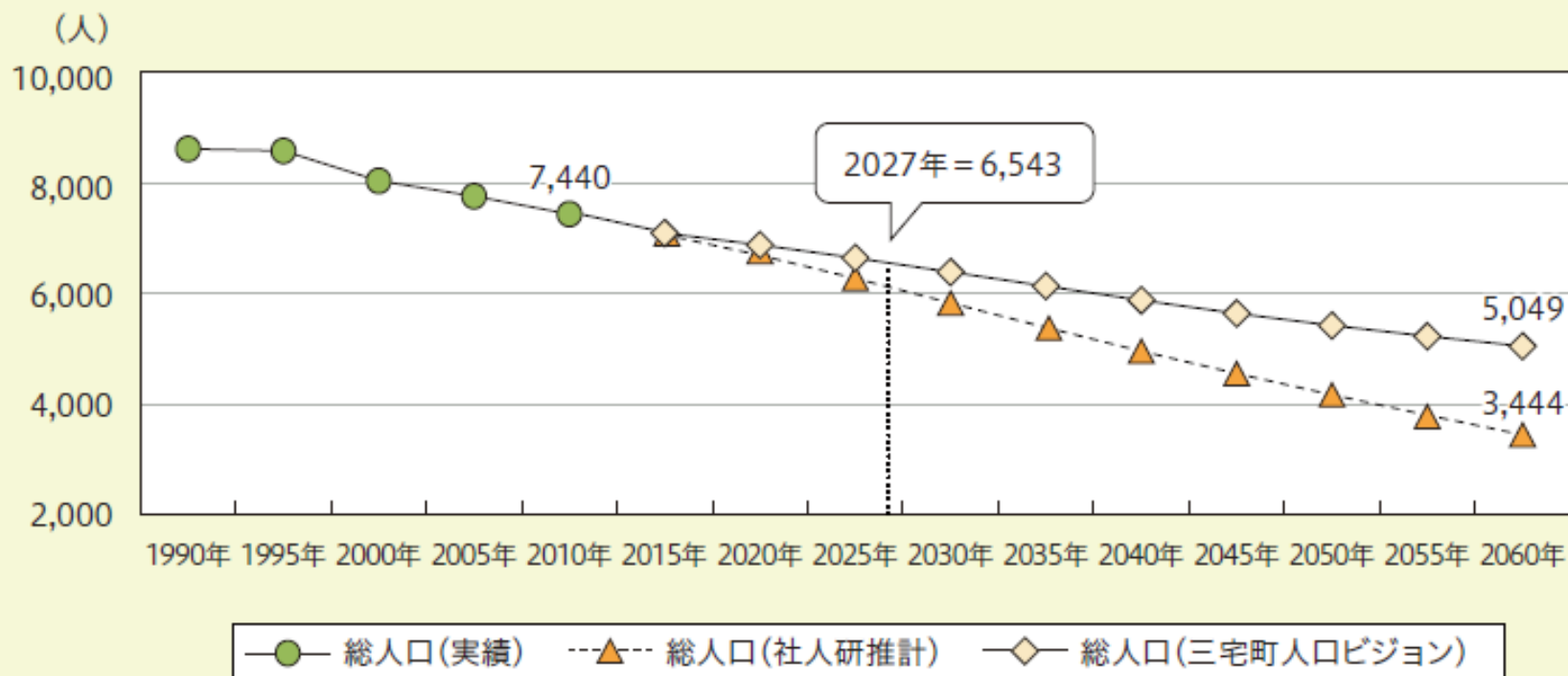


# 過疎地域へ指定



出展：総務省「過疎関係市町村都道府県別分布図」

# 将来人口の減少を抑制したい



本計画における人口指標『平成39(2027)年度末時点』

6,600人

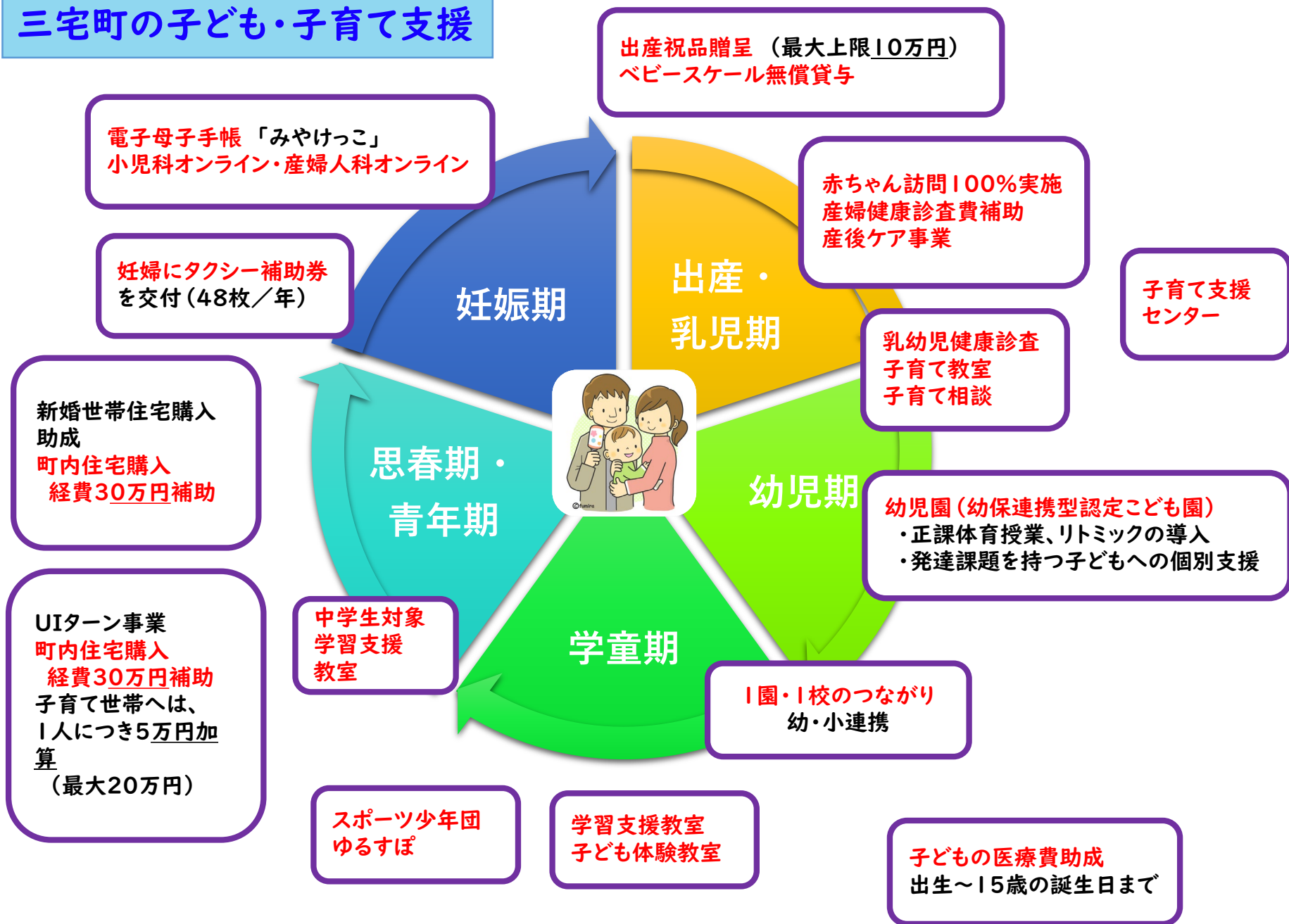
# 過疎の解決は 「子育て」

子どもの「笑顔」はみんなの元気



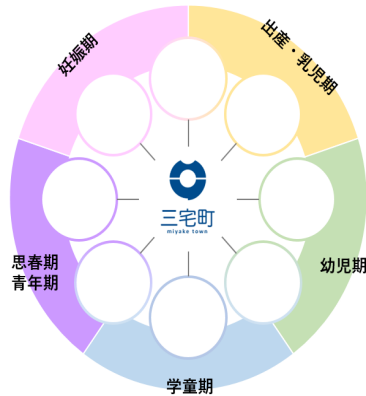
- ① 子育て支援を充実する
- ② 就学前教育・保育を充実する
- ③ 特色ある学校教育を展開する
- ④ 青少年の健全育成を推進する

# 三宅町の子ども・子育て支援



# 三宅町子育てパートナーシップ「 ikutomo いくとも 」

➔ 共（協）創のまちづくりで課題を解決



×

大学  
民間企業  
法人  
NPOなど

=

三宅町で

共に育ち育てるまちづくりを

## 【現在進行中のパートナーシップ事業】

おいしさと健康



夫婦でともに取り組む育児  
「Co育てPG」の推進



子どもの創造性と主体性を  
育む「まちアート三宅町」



住民同士の頼り合いによる子育て支援  
「子育てシェア みやけアプリ」



フードロス削減に寄与する子育て支援



保育の質向上と保育士の資質向上支援



保護者と保育士の負担軽減  
手ぶら登園サービス



小児科オンライン相談  
産婦人科オンライン相談

# 子育てシェアについて

- (1) 住民主導による子育て等共助コミュニティ形成方策の実装推進。
- (2) 子育て支援等を中心とした持続可能な住民共助を実現するICTプラットフォームの実装推進。



## 課題

- ◎ 三宅町では2040年5,900人、2060年に人口5,100人を人口ビジョンに掲げているが、自然減に加え、若者の減少が著しく出生率の維持向上が不可欠。
- ◎ ファミリサポートセンターや民間の子育てサービス事業所がなく、急なお迎えや預かりを友人もしくは祖父母に頼ることしかできない。
- ◎ 子育て世代や子どもたちの地域コミュニティへの参加が少ない。

## (1) 住民主導による子育て等共助コミュニティ形成方策の実装推進

- ◎ コミュニティ形成方策に必要な人材の発掘及び育成。
- ◎ 共助コミュニティ形成実現に必要な支援(情報発信、住民交流のための企画実施、託児支援業務等のノウハウや仕組み、保険適用の提供等)。

## (2) 子育て支援等を中心とした持続可能な住民共助を実現するICTプラットフォームの実装推進

- ◎ 住民専用コミュニティの設計及び、周知、登録、活用促進。
- ◎ 住民専用コミュニティが安心安全に運営されるための仕組み(保険の適用等)と体制整備(問合せ窓口の設置等)の実施等。



## 課題に対する 取組み





# 導入後の状況(取組の効果) その1

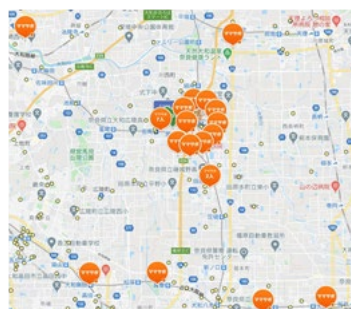
- 住民専用コミュニティアプリを設計し、実装。
- 活動説明会、交流イベント、町広報記載等により、住民専用コミュニティアプリや取組みの周知を実施。  
→アプリ登録数289人 (2022年5月末)
- コミュニティの担い手 (シェア・コンシェルジュ) を発掘・育成するための説明会、研修会を実施。  
→担い手数30人 (2022年5月末)



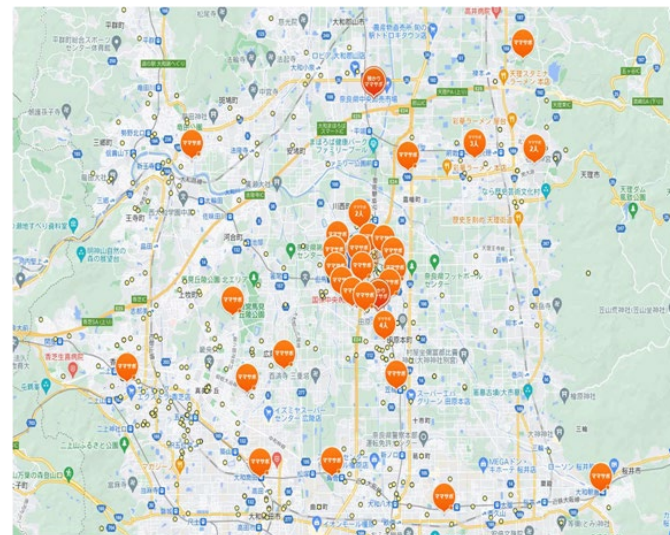
2019年10月31日時点



2021年3月31日時点



2022年4月30日時点





# 導入後の状況(取組の効果) その2

AsMama 緊急企画

## 子育てをシェアする チームづくりを支援します!

休団・休校・分散登校対策に! 送迎・託児、相談 育児サポート

たよりあいアプリ 「子育てシェア」を通して安心

預かるよ! / いつでも頼って!

チームで子育て!

先着 100組 無料

登録無料 保険つき

子育てシェアチーム組成サポートプロジェクト モニター家族募集!

<p><b>STEP1 申し込む</b></p> <p>アプリ「子育てシェア」にご登録の上、QRコードより申し込みください。</p> <p><a href="https://kosodate-share.asmama.jp/events/13183">https://kosodate-share.asmama.jp/events/13183</a></p>	<p><b>STEP2 ご紹介・面談</b></p> <p>ひと家族につき2人まで、シェア・コンシェルジュをご紹介します。まずはオンラインで初回面談、双方合意の場合はさらに対面にて、お子さま関係で面談します*。</p> <p>初回面談は 原則オンライン (Zoom/Skype)</p>	<p><b>STEP3 チーム結成!</b></p> <p>親子ともに十分な懇話機会を設けたあと、双方合意すればマッチング成立! 送迎・託児依頼や相談を直接やりとりできます。</p> <p>交代や遠出も 相談OK!</p>
---	---	---

三宅町×AsMamaたよりあいお試しチーム

みやげの「ちょっと困った」を、たよりあいで解決!

## お買い物サポート はじめます

1時間 500円~ 私たちがサポートします!

希望にあわせて えられる! お買い物代行・同行 買い物に行くのが大変なシニアや子育て世帯の方におススメ

**お買物代行** 依頼者に代わって、サポーターがお買物

**お買物同行** サポーターが依頼者と お店に同行、お買物をサポート

**ステップ1** お申し込み 電話/メール/アプリで申し込み

**ステップ2** 内容の確認 サポーターが 詳細をお伺い

**ステップ3** お買物 お買いもの代行 /同行を実施

**ステップ4** 商品お届け/ 帰宅・お支払

お申込み時にお伝えください  
①お名前 ②ご連絡先 ③お買物代行 or 同行 ④希望日時

**お申込み**

- ・お電話 0745-43-3580 (健康こども課)
- ・メール info@asmama.co.jp
- ・アプリ 二次元コードを読み取ってください▶ または、お近くのシェア・コンシェルジュまで

※お買物代行・同行には、保険が適用されます。※遠方や高額商品の購入など、対応できない場合があります。詳しくはご相談ください。

お問い合わせ: 株式会社 AsMama <https://www.asmama.jp> info@asmama.co.jp

## 【得られている効果】

- ① 住民間のつながりが生まれてきている
- ② 住民自身が自分たちで町づくりのために出来ることを考え、行動するきっかけになった。
- ③ 近隣住民の参画が増加しており、関係人口の創出として効果が得られている。
- ④ この取組を含め子育て支援サービスのメニューを多様化することで、転入先として「三宅町」を選んでくれる人が出てきた。

# ご静聴ありがとうございました

