



2021.2.24

空き家・遊休施設活用から 始める関係人口づくり



LIFULL



あらゆる LIFE を、FULL に。



企業情報

会社名：株式会社 LIFULL (ライフフル)

代表者：代表取締役社長 井上 高志

本社所在地：〒102-0083

東京都千代田区麹町1-4-4

上場市場：東京証券取引所 市場第一部

資本金：9,716百万円

連結従業員数：1,469名 ※2020年3月31日現在

(内、臨時雇用者数208名、海外子会社381名)

沿革：1997年3月12日 設立

2006年10月 東証マザーズ上場

2010年3月 東証一部上場

「暮らし」に関わる様々なサービスを提供



地方だからこそできる
様々な「暮らし」を
空き家問題の解消を軸に支援



日本最大級の有料老人ホーム・
介護施設の検索サイト



ママが子どもと一緒に働ける
オフィスの運営



日本最大級の
トランクルーム検索サイト



花・フラワーギフトの
サブスクリプションサービス



融資や、地域創生ファンドによる
出資を通じ、遊休資産の有効活用
を資金の面から支援



全国100社以上の引越し会社を
比較できるサイト



建築技術の研究により、新たな住
環境の研究開発と提供を行う



未来は、 空き家にあった。

「LIFULL地方創生」は、空き家の再生を軸に、
日本に新しいライフスタイルを提案します。

<http://local.lifull.jp/>



地域課題を解決し「持続可能な地域社会」の実現へ

地域課題解決サイクル



人材を育て、地域で活動する地域課題解決サイクルを構築。
ヒト・モノ・チエ・カネを活用して
継続的に地域課題を解決できる仕組みづくりを行っています。



日本全国の空き家データ



LIFULL HOME'S
空き家バンク

課題の抽出とテクノロジーによる
解決ソリューションを提案



人材育成マッチング



LOCAL MATCH
LOCAL MATCH TALK
空き家の相談員育成カレッジ
空き家相談総合サポート

課題解決を担う人材を育成し、つなげる



活用ノウハウ
プロデュース



宿泊施設等プロデュース
LivingAnywhere Commons
インスタントハウス
LIFULL FaM

課題を解決する具体的なノウハウを提供



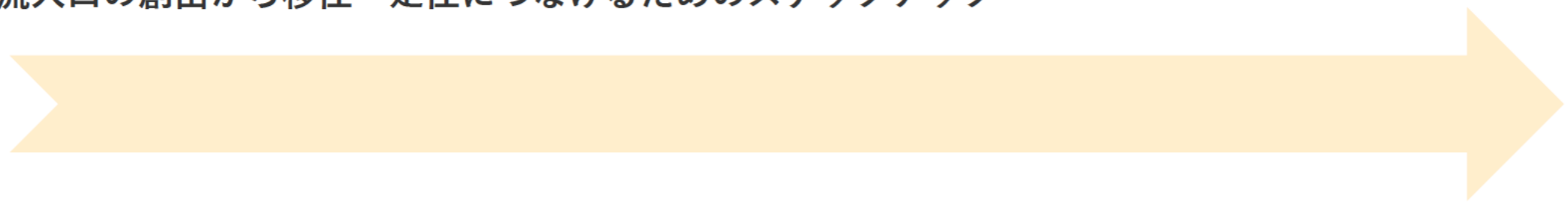
資金調達支援



クラウドファンディング
LIFULL地方創生ファンド

課題解決のための活動資金をご提供

関係・交流人口の創出から移住・定住につなげるためのステップアップ



1. 関係・交流人口の創出

- ・ 遊休施設プロデュース
- ・ 空き家・空き地の宿泊施設化
- ・ 体験プログラムコーディネート



2. 移住・定住人口の創出

- ・ 空き家バンクの活性化
- ・ 空き家プロデューサーの育成・サポート
- ・ 都市部の仕事のマッチング

LIFULL HOME'S | 空き家バンク



3. イベントと情報発信によるファン層の獲得

- ・ オンラインイベントの定期開催



発信

関係・交流人口の創出から移住・定住につなげるためのステップアップ

1. 関係・交流人口の創出

- ・ 遊休施設プロデュース
- ・ 空き家・空き地の宿泊施設化
- ・ 体験プログラムコーディネート



2. 移住・定住人口の創出

- ・ 空き家バンクの活性化
- ・ 空き家プロデューサーの育成・サポート
- ・ 都市部の仕事のマッチング

LIFULL HOME'S | 空き家バンク



3. イベントと情報発信によるファン層の獲得

- ・ オンラインイベントの定期開催
- ・ Webサイトにて移住情報の一元的に発信



小規模から中規模の空き家をリノベーションして体験型宿泊施設、民泊施設に再生。地域のコンセプトに合わせた利活用が可能です。

空き家×DIY×IT

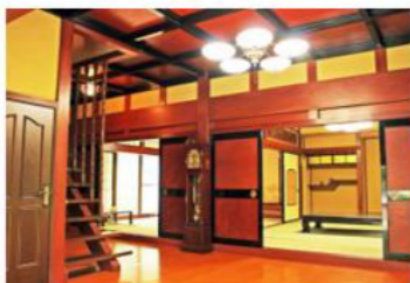
空き家×住居×サテライトオフィス

産学連携による空き家活用

地域NPOとの空き家活用

体験型宿泊施設プロデュース

LIFULL地方創生×楽天LIFULL STAY×地域プレーヤーの連携で、福井県鯖江市の伝統的な大屋敷を体験型宿泊施設として再生。宿泊に加えて伝統工芸の産地をより体感することのできる特別なツーリズムを発信。



民泊施設プロデュース

- Wave House 99 -

千葉県九十九里町



- LIFULL STAY 淡路江崎シーサイド -

兵庫県明石市



空き地の宿泊施設化

最新テクノロジーを活用したソリューションによって空き地を宿泊施設として活用する取り組みも進めています。

インスタントハウス／インスタントシェルター



コンテナホテル



「拠点を自由に利用して、好きな時に、好きな場所で働き、暮らせる」をテーマとしたテレワーク施設のプロデュース・運営を行っています。コラボレーティブ・commonsで運営する**地方型シェアサテライトオフィスサービス**です。

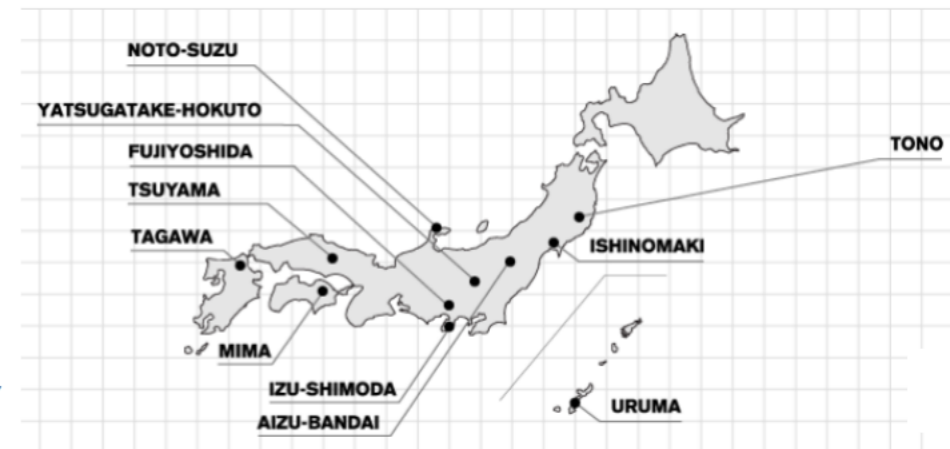
LivingAnywhere Commons

2020年12月現在で全国11か所で運営中。
今後も各地にOPEN予定。

■運用

- ・個人会員月額：25,000円/ID
- ・法人会員月額：25,000円/ID
- ・ビジター：6,000円/泊

※会員種別に関わらず宿泊あたり2,000円/泊を拠点にシェア



現在11拠点：会津磐梯 伊豆下田 遠野 美馬 田川 津山 八ヶ岳北杜 富士吉田 石巻 うるま 能登珠洲



地域を訪れた都市部人材と地域人材とが一緒に考える「地域課題解決プログラム」を実施することで人と人、企業と企業のコネクションを創り、単なる来訪者から“継続的に地域に関わる関係人口”へと醸成します。



「ふくしま ツアー」の開催

2020年 1月16日(土)~18日(月)

参加費 0名 参加費 無料

1日3泊2食(朝食・昼食・夕食)・交通費(公共交通機関)・宿泊費(1泊)・現地での移動費(バス)を主催者が負担する。

「ふくしま ツアー」は、2020年1月16日(土)~18日(月)に開催される。この期間、山と海に囲まれた自然環境豊かな下田市を訪れ、地域課題を共有し、新たな事業創造の機会を創出する。

主催：LIFULL

LivingAnywhere Commons Boot Camp 2020

5日間短期集中型 地域事業創造

リーダーシップ合宿

IN 伊豆 下田

地域課題×首都圏企業人=イノベーション

新規事業開発を目指す企業が集まりオープンイノベティブな環境で事業プランを磨き実際にローンチを目指す実践型の事業開発合宿プログラムです。第1回目は山と海に囲まれた自然環境豊かな下田市を舞台に開催します。

- このような企業におすすめです
- 新事業を企画・開発しているが具現化がなかなかできていない
 - 会社として新事業開発が必要になったがプロセスやノウハウがない
 - 新事業を担う人材を教育したい
 - 自治体や地域の企業に自社の企画・開発中の事業を提案したい



富士山エリア観光コンテンツ創出支援プロジェクト

ファイールドワーク in 磐梯町

参加無料

1. 富士山エリア観光コンテンツ創出支援プロジェクトの推進

2. 富士山エリア観光コンテンツ創出支援プロジェクトの推進

3. 富士山エリア観光コンテンツ創出支援プロジェクトの推進

4. 富士山エリア観光コンテンツ創出支援プロジェクトの推進

5. 富士山エリア観光コンテンツ創出支援プロジェクトの推進

6. 富士山エリア観光コンテンツ創出支援プロジェクトの推進

7. 富士山エリア観光コンテンツ創出支援プロジェクトの推進

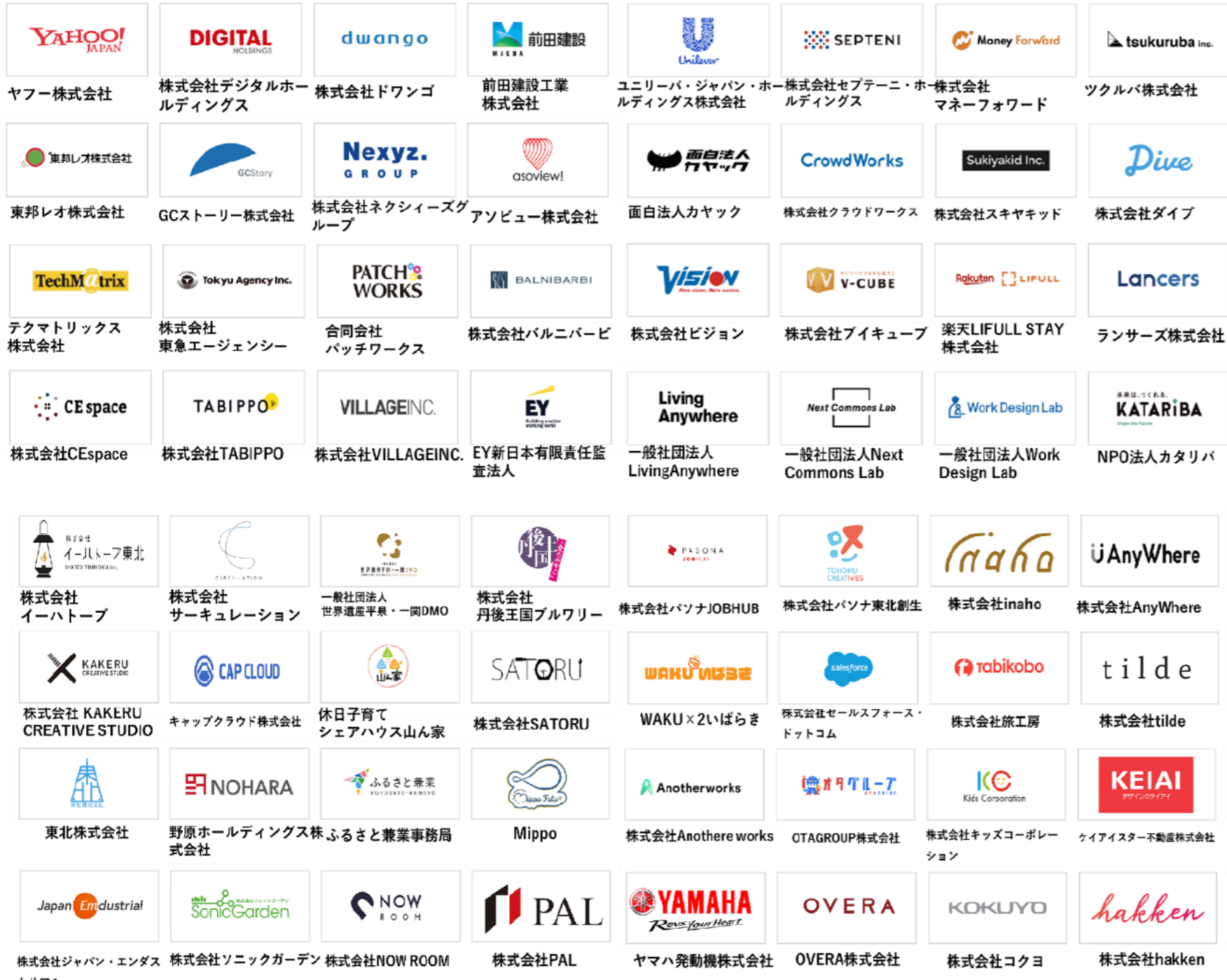
8. 富士山エリア観光コンテンツ創出支援プロジェクトの推進

9. 富士山エリア観光コンテンツ創出支援プロジェクトの推進

10. 富士山エリア観光コンテンツ創出支援プロジェクトの推進

日程	7.29(土)~7.30(日)	参加費	無料
集合場所	LivingAnywhere Commons 金沢会場 福井県金沢市金沢駅前ビル3F 303号室 会場名「復興会館」からタクシーで15分	定員	20名
費用	参加費 無料 ※交通費、宿泊費、食費は各自負担です。	申込	7.17(日)
申込方法	募集要項のダウンロードもしくはお電話にてお申し込みください。		





株式会社LIFULLが提唱する場所に縛られない働き方の実現を目的としたプラットフォーム構想「LivingAnywhere WORK」には、数多くの企業様、自治体様にご賛同の表明をいただいております。

ご賛同を表明いただいた
法人様・自治体様

企業109社 自治体34

※2020年2月19日時点



Living Anywhere CommonsをLIFULL社員も実際に活用し、地元住民との交流が生まれています。

制度設計を「社外の多様な価値観に触れて会社に還元すること」とし、職種・雇用形態問わず全従業員を対象としたことで、**2020年8月～12月の期間**で延べ**350名**近くが利用。

※家族や友人/パートナーと一緒にの利用が約50%

※平均4泊5日の利用。（最大1ヶ月）



利用した社員のコメント（抜粋）

- 自然に囲まれた場所であるため、精神的に健康になる。
- 心にゆとりを持てることが、業務の生産性の向上に繋がる。
- 規則正しい生活習慣が身につく。
- 様々な年代・業種・職種の方達と交流ができることで自分の知らない世界/価値観を得られ、考え方がポジティブになる。
- 自分の生き方を再考できるきっかけを得られる。
- LACで初めて出会う人々と交流をすることで、人生の新たな刺激になったり、地元の課題や思いを知ったり、仕事のアイデアを得られた。
- 転職だったり起業、フリーランスでやっていくことの大変さや醍醐味などをみんなお話できたのは私自身の学びになった。

受け入れ地域側のコメント（抜粋）



磐梯町 町長 佐藤 淳一さん

現在LAC会津磐梯にはLIFULLの関係会社や多くの企業人の方、フリーランスの方が磐梯町に来場されており、**地元住民や若手農家を巻き込んで新しい交流**が行われております。そこから**新しいプロジェクト**が生まれ、地方の魅力と企業人のノウハウが結びつくことで**地域活性化**に大いに寄与いただいております。



山本建築 代表取締役社長 山本 剛生さん（下田市在住）

LAC伊豆下田を利用されている方々は、常にちょっと先の未来を見据えていて、地方テレワークを通じて視野も広く、面白いことを追い求めている方が多いので、**地域や企業にとって、とても良い刺激**になっています。そして、地域において人材が不足している分野では、すでに**支援業務**に携わり、大いに頼もしい存在と感じています。



住民代表 津留崎 鎮生さん（下田市在住）

LACができたことで、首都圏から企業人、起業家、フリーランサーがやってくるようになった。彼らは、これまでこのまちに来ていた**観光客や別荘族とは一線を画す「まちとの関わり方」**をしています。まちに「新しい血」が流れはじめ、**まちの空気がかわった**ように感じます。

企業側よりLAC利用についてのコメント



人事視点 羽田 幸広（執行役員 CPO／人事本部長）

当社は「あらゆるLIFEを、FULLに。」を掲げ、様々な社会課題を解決すべく、**新規事業の創出**に注力しています。新規事業を創出するには、自分が知らなかった「未知の知」と出会い、それらの知を組み合わせることが重要になります。LACは、**普段は出会わない各地の人々と繋がる**ことができ、**様々な未知の知に触れられる貴重な場**です。



経営視点 筒井 敬三（執行役員 社長室長）

withコロナの世界での新たな働き方として、社員の**心身両面**にプラスの効果があると信じています。加えてLACは単なる宿泊施設ではなく**地域の方々と関わり**あいを持てる機会が豊富にあるため、参加する社員も企業としても、地域が抱える様々な**課題を理解し、その解決に貢献**できると思います。



ミドル層視点 大久保 慎（LIFULL HOME'S事業本部 プロダクトプランニング1部 部長）

コロナによるリモート化を契機に、私を含め多くのメンバーがLACを利用しています。各地にある日本のよさを味わえる環境のなかで働けるだけでなく、**魅力的な人・コミュニティとの出会い**もあり、**メンバー各々が自身の価値観・世界観を磨けている**と感じます。

連携協定を通して密接に自治体と密接にコミュニケーションをとれるLIFULLだからこそ提供できる**独自イベント**を定期開催。
 参加者の地域に対する意向を直に聞けるだけでなく、**個人や企業へと直接アプローチ**することで**ネットワークを創る機会**をご提供いたします。

【地域に興味関心のある個人と地域をつなぐ勉強会】

地域の人とつながる
LOCAL MATCH TALK

参加無料
オンラインイベント

地域と移住者のリアルを聞く
Vol.10 福岡県 田川市

～ 挑戦する若者が集まる田川市！コンビで進める商店街改革の取組みとは～

10月16日(金) 19:00～21:00 (交流会あり)

田川市議員 中山さん
伊田商店街振興組合 本条さん
LIFULL 後藤 大夢

地域と移住者のリアルが聞けるトークイベント

LOCAL MATCH TALK

Vol.13 コロナ移住のすすめ
～好きな場所で好きな仕事をする人生のはじめ方～

オンライン開催
11月11日(水) 19:00～21:00

尾谷さん
鳥屋さん
たつみかずきさん

【テレワーク等に興味関心のある企業と地域をつなぐ勉強会】

地域の人とつながる
LOCAL MATCH TALK

参加無料

地方移住オンライン
トークイベント
特別編 市長対談

静岡県浜松市長 鈴木 康友
岡山県総社市長 片岡 聡一
LIFULL 代表取締役社長 井上 高志

ポストコロナ社会の自治体成長戦略とは
～ 空き家対策×地方分散型オフィス～

地域と移住者のリアルが聞けるトークイベント

LOCAL MATCH TALK

Vol.15 山梨県 甲州市
～フルーツとワインのまち甲州市で始めるワーケーションとは～

オンライン開催
12月2日(水) 19:00～21:00

宮川さん
内田さん

2021年5月にリリースする「LOCAL MATCH」では、従来の公募に加えてこれまでにLIFULL地方創生が蓄積してきた地域課題解決人材データベースから人材をスカウトすることが可能です。また、求人情報だけでなく、テレワーク拠点やお試し移住施設を掲載することで、機移住検討層へ幅広く情報発信することができます。



仕事を探す イベント 体験施設 移住相談



LOCAL MATCH STORY

地域おこし協力隊の現役隊員/OB・OGで活動中の先輩移住者のリアルな声を配信中。

未来が描ける移住、はじめませんか。

地方移住は、見る夢から、叶えるキャリアへ。
「仕事」「暮らし」「将来設計」を事前に描きやすい移住プラットフォームです。

おすすめの仕事条件

- > 空き家活用
- > 地域おこし協力隊
- > リモートワーク

仕事を探す



地方移住は見る夢から、叶えるキャリアへ。

「仕事」「暮らし」「将来設計」を事前に描きやすい移住プラットフォームです



兵庫県南あわじ市地域おこし協力隊 黒川香苗さんのLOCAL MATCH STORY～移住しなくて後悔するくらいなら移住して後悔する方がいい～

♡ 21

LIFULL 地方創生
2022/10/14 11:21

移住を経験し、地域で活躍されている人を紹介する「LOCAL MATCH STORY」。
今回は、兵庫県南あわじ市に移住された現役地域おこし協力隊の黒川香苗さんをご紹介します。
そして、この記事は黒川さんご本人に執筆いただきました。

自己紹介

黒川香苗（くろかわかなえ）

岡山県総社市出身



山梨県甲州市地域おこし協力隊OB 樋山太一さんのLOCAL MATCH STORY～自ら行政に提案。思い立ったら吉日の地方移住～

♡ 17

LIFULL 地方創生
2022/10/16 12:40

移住を経験し、地域で活躍されている人を紹介する「LOCAL MATCH STORY」。
今回は、山梨県甲州市に移住された地域おこし協力隊OBの樋山太一さんをインタビューしました。

今回の主人公である樋山太一さんが東京から山梨県甲州市に移住したのは、今から約9年前のこと。

当時は部内の金融系ベンチャー企業に勤め、日々変動する外国為替の動きを追いかける多忙な生活を過ごしていたそう。

https://note.com/lifull_local/m/m4c4689fc369b

静岡県下田市との取り組み

2019年12月に空き家等の利活用を通じた地域活性化連携協定を締結。下田市×LIFULL×地域プレイヤーの座組で様々な取り組みを推進中。



1975年 人口：31,700人

2020年 人口：20,750人

減少した10,000人分の関係人口創出
を目指す
(年間環境交流流入数300万人)

地域活性化連携協定締結



民泊・宿泊施設

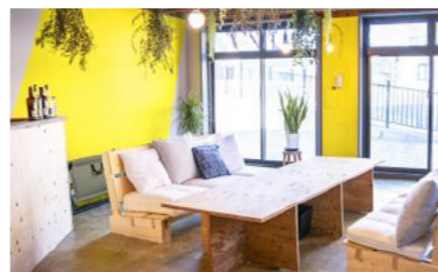
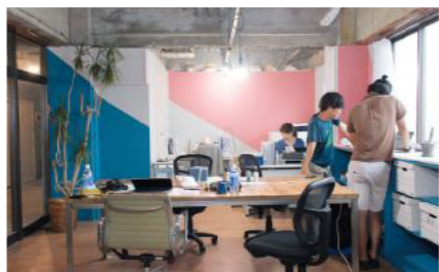
- セカンドハウス&民泊の複合施設
- タイニーハウス付き泊まれる駐車場
- チャレンジショップ付シェアハウス

今後20施設の開設を目指して注力中。

シェアサテライトオフィス

LivingAnywhere Commons

ワーク&コミュニティエリアとレジデンススペースを併せ持つ拠点として2019年7月にOPEN



体験型施設&観光コンテンツ

VILLAGEINC.

2015年9月より総合商業施設「Nanz VILLAGE」を営業。
・プライベートキャンプ場の企画・運営
・クラウドファンディングによる資金調達 他



人材育成&空き家バンク

Npo法人伊豆in賀茂6

下田市との協働事業で空き家バンクを促進。移住者の就労・起業支援などに取り組む。

LOCAL MATCH

2021年5月サービス開始。
地域の「仕事」「イベント」「施設」等の情報を発信し、関係人口・移住を呼び込む。

地域人材マッチングサービス
LOCAL MATCH

仕事

イベント

体験施設

移住相談
窓口

まちの魅力づくり/魅力の磨きこみを行い発信することで、新たに**10,000人の関係人口の創出**を目指す。

魅力の発信

LOCAL MATCH TALK



地域ファン
移住検討層

+2,000人

民泊施設創出

民泊施設プロデュース



国内旅行者
インバウンド

+3,500人

新たな交流コンテンツ

関係人口創出事業



地域応援者
地域交流者

+1,000人

空き家の見える化・流通促進

LIFULL HOME'S
空き家バンク

空き家の相談窓口



移住者
多拠点居住者

+100人

ワーケーション施設活性化

Living Anywhere Commons



ワーケーション

+2,400人

資金調達

LIFULL地方創生ファンド

クラウドファンディング



支援者
投資家

+1,000人

下田市のまちの魅力づくり・魅力の磨きこみ



担い手プロデューサー 3名
(地域おこし協力隊+企業人)

観光コンテンツの企画・地域の魅力の掘り起こし/磨きこみ・空き家の発掘・空き家相談対応・移住者受入対応・民泊/ワーケーション施設運営・イベント企画・クラウドファンディング実施・企業誘致対応・ツアー受入対応…

LAC利用者と地域のつながりの創出



ワーケーション (Work + Vacation (観光))
→ ワーケーション (Work + Co-creation (共創)) を加速

日程	8.24 (水) ~ 8.28 (日)	会場	LivingAnywhere Commons PETA 伊豆下田
参加費	参加費：15,000円/人 (税込)	定員	10名
申込	申込期：7.24(水)～7.31(水)	申込	申込先：LAC BC Partners

下田の山本建築社の倉庫をLACメンバーと一緒にリノベーションするプロジェクト「wit a tree」



「地域事業創造リーダーシップ合宿」を8月、11月の計2回開催。開催期間は5日間/回で、異業種混合で多様な企業が参加。また直近3ヶ月のLAC伊豆下田の宿泊者数は75人/月となっており、平均滞在日数も4.2泊と中長期滞在者を獲得できつつある。

第1回 2020/8/24-28

参加者（企業側）6名

- ・アソビュー(遊びツアー企画運営)
- ・TABIPPO(旅行メディア運営)
- ・Lancers(クラウドソーシング運営)

参加者（地域側）

伊豆急行(電鉄・宿泊業) / 開国(飲食店経営) / 山本建築(建築会社)
/ 渡辺水産(水産物加工) / 下田市

成果（課題発掘）

- ・人材不足。インフラ老朽化。SNSマーケティング業務改善。
- ・繁閑差の是正、通年での集客。優秀な人材の流出。
- ・外部プレーヤーとの交流の場の不足。人材育成機能不足。
- ・企画開発人材不足。若手経営者ネットワーク不足。

成果（事業提案）

- ①各社のDX化を推進し、人材マッチングプラットフォームを整備。
- ②プロモーション企画による企業及び個人の集客強化。
- ③高校生のインターン制度化により人材流出を防ぐ。
- ④デジタルUターンを実施し人材確保。
- ⑤新規観光事業として企画乗車券の発行。
- ⑥SNSマーケティング業務改善を兼ねたツアー企画の実施。
- ⑦市内外を繋ぐコミュニティの企画運営。

成果（事業創造）

- ・市内に**新規法人設立**。市内外のハブコミュニティ企画運営予定。
- ・市内事業者からの**業務委託決定**。自治体も巻き込みイベント企画中。

第2回 11/16-20

参加者（企業側）4名

- ・オンリーストーリー(経営者プラットフォーム運営)
- ・CEspace(ITエンジニアコミュニティ・施設運営)
- ・前田建設工業(建設会社)

参加者（地域側）

おがわ旅館(旅館運営) / 山田鯉節店(水産加工物販売) / 山本建築(建築会社)
/ 了仙寺(寺・博物館運営) / 下田市

成果（課題発掘）

- ・インバウンドへの依存回避。(国内顧客の新規開拓、新規観光事業立案)
- ・個人向けEC展開の改善。仕入先新規開拓。温暖化起因の原料の高騰。
- ・人材不足。人材育成機能不足。
- ・人材不足対策のための業務効率化。集客強化。新型感染症対策。

成果（事業提案）

- ①現地イベント及びコミュニティ運営を外部企業と連携して実施。
- ②各社の業務効率化をIT活用により実施し、その事例を継続・汎用的にするために経営者向けイベントにて発表。
- ③廃校予定の校舎を利活用し、関係人口創出の起点となる場をコンセッション形式で運営。
- ④AIを活用した業務効率化の普及活動及び利用モデルを構築し、データ活用した事例を市内事業者のケースをサンプルに提案。

成果（事業創造）

- ・市内事業者との**業務提携締結**。次年度開催のイベント企画中。
- ・市内事業者からの**業務委託決定**。全国の発表会にて該当成果を紹介予定。

12月に空き家・空き店舗の所有者向けセミナーを実施し、2021年2月には利活用希望者を発掘するためのまちづくり座談会を開催予定。所有者及びそのご家族への啓蒙に繋がるハンドブックを作成し配布。

空き店舗活用セミナー

空き店舗活用ハンドブック

空き家及び空き店舗の所有者への啓蒙用ハンドブックを製作。家の片付けから管理方法、賃貸/売却時の検討事項、解体時の注意事項など、相続前に知っておきたい情報を網羅。また身近な情報として受け取っていただきやすくするために、下田市内の所有者及び利活用者のインタビュー記事も掲載する。※画面はイメージ※

地域課題を解決し「持続可能な地域社会」の実現へ

地域課題解決サイクル



人材を育て、地域で活動する地域課題解決サイクルを構築。
ヒト・モノ・チエ・カネを活用して
継続的に地域課題を解決できる仕組みづくりを行っています。



日本全国の空き家データ



LIFULL HOME'S
空き家バンク

課題の抽出とテクノロジーによる
解決ソリューションを提案



人材育成マッチング



LOCAL MATCH
LOCAL MATCH TALK
空き家の相談員育成カレッジ
空き家相談総合サポート

課題解決を担う人材を育成し、つなげる



活用ノウハウ
プロデュース



宿泊施設等プロデュース
LivingAnywhere Commons
インスタントハウス
LIFULL FaM

課題を解決する具体的なノウハウを提供



資金調達支援



クラウドファンディング
LIFULL地方創生ファンド

課題解決のための活動資金をご提供

