

# 施策名：V-RESAS

内閣府地方創生推進室 03-3581-4541  
g.resas.g9g@cas.go.jp

分野 データ活用基盤の整備

総合戦略  
該当箇所

横2-1-(1)-iii

予算額

令和2年度3次補正一般会計  
650百万円

特徴・  
ポイント

- ✓ 感染症が地域経済に与える影響をリアルタイムに近い形で可視化するシステム。
- ✓ 国や地方公共団体、金融機関、商工団体等が感染症対策を効果的・効率的に行うために情報面から支援する。

目的

- 感染症が地域経済に与える影響をリアルタイムに近い形で可視化するためV-RESASを運用し、国や地方公共団体、金融機関、商工団体等が感染症対策を効果的・効率的に行うために情報面から支援する。

概要

- 感染症が地域経済に与える影響を可視化する「V-RESAS」を提供するとともに、地方公共団体等での普及のための取組を実施することで、地方公共団体等での「V-RESAS」の活用を促進する。

## <期待される効果>

地方公共団体等が感染症対策を検討するに当たり、リアルタイムに近い形で地域経済に関するデータを分析することで、効果的・効率的な施策の立案に貢献。

## <事業内容>



## データ一覧表

データ項目	地域単位	時間単位
移動人口の動向 (人の動きの活発度)	都道府県/地点	週次/日次
決済データから見る消費動向 (クレジットカード利用等での消費支出)	都道府県	半月次
POSで見る売上高動向 (主にスーパーマーケットでの消費支出)	都道府県	週次
飲食店情報の閲覧数 (グルメサイトの閲覧状況)	都道府県/エリア	週次
宿泊者数 (ホテル・旅館の宿泊者数の状況)	都道府県/エリア	月次/週次
イベントチケット販売数 (イベント開催やチケット予約の状況)	都道府県	月次
求人情報数 (求人サイトの求人状況)	都道府県	週次
企業の財務状況の動向 (会計アプリで見た企業の財務状況)	全国	月次

詳細

# 地方公共団体の活用事例

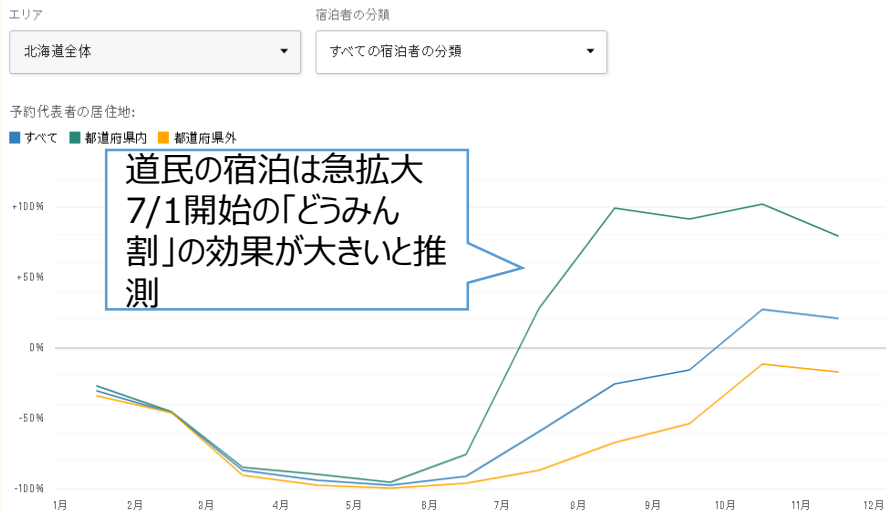
## 【北海道】

V-RESASの人流、宿泊のデータを活用して、北海道民を対象とした道内旅行を支援する「どうみん割」の各地での効果検証に活用

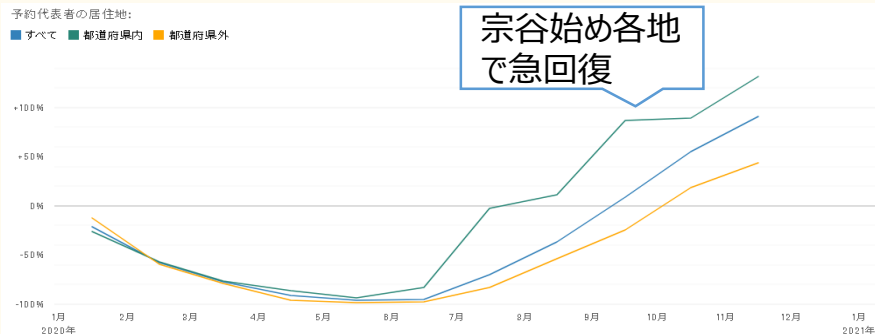
## 北海道全体における宿泊者数の分類

予約代表者の居住地ごとの前年同月比の推移

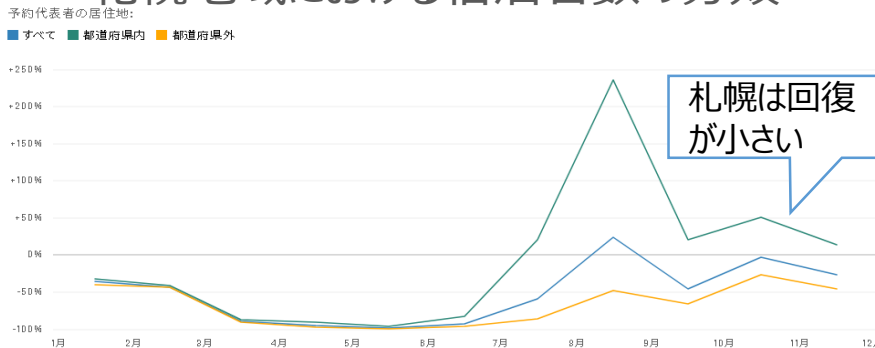
2020年1月1日～11月30日



## 宗谷地域における宿泊者数の分類



## 札幌地域における宿泊者数の分類



## すすきの駅における滞在人口

