

自治体DXに向けたデータビジネスの専門家による貢献

# デジタル専門人材派遣 補足資料

**TOSHIBA**

東芝データ株式会社

2023年8月30日

# 会社および事業内容

	<b>会社名</b>	東芝データ株式会社 Toshiba Data Corporation
	<b>所在地</b>	東京都港区芝浦一丁目1番1号
	<b>代表者</b>	代表取締役CEO 北川 浩昭
	<b>事業内容</b>	データの流通・サービスの展開、投資業務など
	<b>資本金</b>	7,200百万円（資本準備金含む）
	<b>設立年月日</b>	2020年2月3日
	<b>社員数</b>	81名（2023年8月1日時点）
	<b>株主構成</b>	株式会社東芝 100%



2021年6月にプライバシーマークを取得しました。

## 電子レシートサービス「スマートレシート®」 東芝テックが運営するサービス

スマホにレシートが届く、便利なアプリ



紙のレシートが出ないので、お財布すっきり！

毎日の支出を集計 & 費目自動仕分け

スマートレシート®は、東芝テック株式会社の登録商標です。



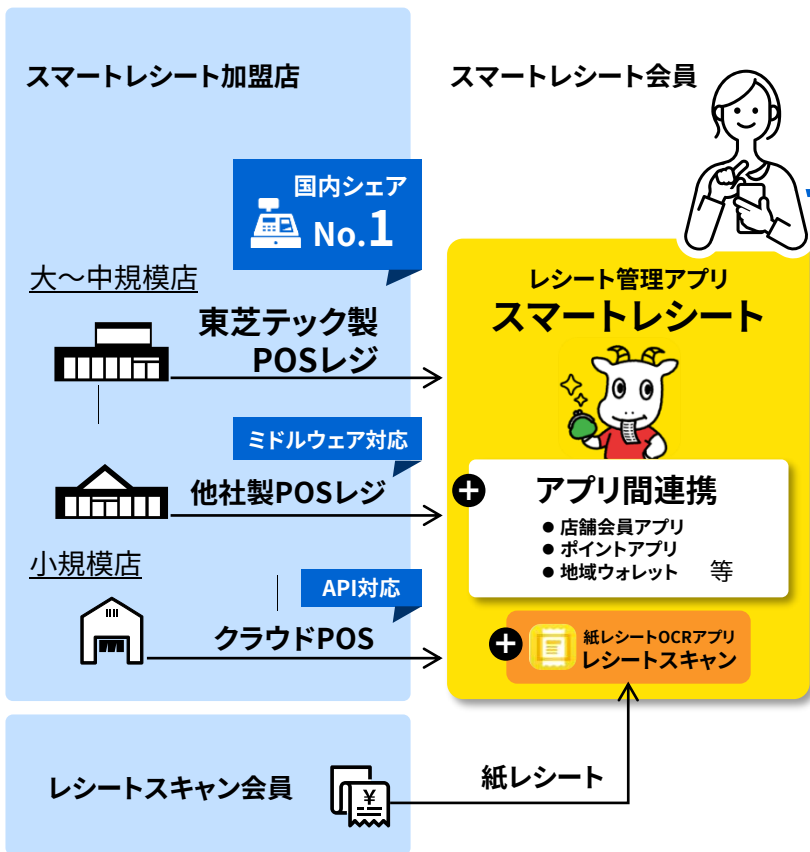
全国140万人の「購買統計データ」を活用した新しいサービスを展開中（購買データ事業）

自治体さまには、地域のウェルビーイングの実現に向けて、地域の購買データを活用した課題解決のご提案を実施しています。

# 購買データ事業 | 保有するスマートレシートデータの強み

## データ取得

「個人」を起点にしたデータの収集・管理



## データ活用

「本人同意」に基づくデータコントロール環境の提供

堅牢なデータセキュリティ

+

データ分析・活用技術



個人購買データのサービス連携 自身の為にデータを活用



アプリ・サービス事業者

・パーソナライズされたサービスの提供

お得

利便性向上

安心・快適

統計データの連携 社会全体でデータを活用



メディア・広告代理店

・広告販促/リサーチ



メーカー・サービス会社

・マーケティング/商品開発



行政・自治体

・地域経済活性化

5つのデータ特徴

# 自治体さま向けご提案の全体像

## 地域のデジタル化・データ活用によるウェルビーイングの実現

### 電子レシートの「しくみ」と「データ」をご活用いただくメリット・特徴

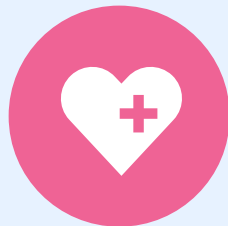
- 各種取組みを通じた**地域のデジタル化促進**  
市民や事業者を巻き込んだスマート化
- **地域事業者と連携した各種事業の展開**  
地域ネットワークをより密に・強固に
- 購買データ分析による**施策の効果検証**（EBPM）



地方自治体の取組みの中でも、主に地域事業者との連携が求められるテーマへご提案



子育て支援



健康



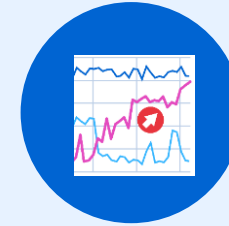
環境



観光



地域活性



物価高騰対策

## 購買データを「地域活性化」「健康」「環境」への取組みに活用

福島県会津若松市 

デジタル田園都市国家構想  
推進交付金事業に参画



- 地域通貨アプリ連携  
決済店舗整備
- ヘルスケア  
健康増進プログラム
- 環境イベント



育てて応援！  
会津ツリープロジェクト  
6月15日(水)～12月31日(土)

地域参加型  
イベント

大分県中津市 

「湧く湧くDXおおいた」に採択

- 健康増進・健康寿命の延伸  
AI健康アプリ「カロママプラス」と連携

レシートデータ  
食事データ

栄養素分解

健康に資する  
食事(商品)  
運動の推奨

健康アドバイス



カロママ

愛媛県西条市 いとまち 

環境省「グリーンライフ・  
ポイント」推進事業に参画

- 環境配慮行動の蓄積  
地域応援「糸アプリ」と連携


環境配慮行動に  
対しポイント付与

レシート電子化で

ペーパーレス化・CO2削減

購買証明機能で

地産地消商品購入判定



# 自治体さまでの取り組み事例 ～データ活用で実現する 人中心のDXサービス～

## 会津若松市での東芝データの取り組み

市民をプロジェクトの中核に据え、産学官がオープンでフラットに協働し、データに基づいたまちづくりを実現して参ります。

### 会津若松市 ビジョン

市民理解

企業間の連携

会津大学との連携

市役所内  
人材派遣

都市OS「会津若松+」

～三方良し～



市民

デジタルの力で  
安心・快適な  
便利な生活

同意による  
データ提供



地域

地域一丸となって  
持続する  
新しい地域社会

地域データの  
提供  
一人ひとりに  
合った  
サービスの提供



企業

地域へ入り込む  
ビジネスモデル

新たなデジタル  
サービスの提供

市民のための  
スマートシティの  
実現を目指す

### 東芝データ

#### 会津スマートセンター



OPEN MY EYES  
一般社団法人  
AiCTコンソーシアム  
AiCT Consortium

一般社団Aictコンソーシアム内に  
いち企業として入居

#### 会津大との連携



企業の取り組み  
説明会への参加  
ワークショップの実施

購買  
データの  
活用



【明細】  
いつ、どこで、何を、  
いくつ、幾らで、  
買ったか？

# ご提供可能なサービス

## サービス例：「DX人財育成」「地域イベント」「デジタルパスポート」「データ分析」

### DX人財育成・ワークショップ

購買データ等も活用したワークショップを提案

アイデア創出

地域課題



データ活用

### 地域イベント企画・クーポン

市民や観光客だけでなく地域事業者まで含めた参加型のイベントを企画



観光・環境

地域活性化

### デジタルパスポート(開発中)

「子育て支援」「観光」など購買シーンで活用可能なデジタルパスポートを発行



マイナンバーカード



資格確認



購買証明書



購買内容に応じた支援

### 購買統計分析レポート

地域の魅力や課題の可視化

- 地域の特徴の可視化
- 地産品の購買傾向
- パスポートやイベントの利用状況



# TOSHIBA

- 本資料に記載されている社名及び商品名はそれぞれ各社が商標または登録商標として使用している場合があります。
- 本資料には特許出願および準備中の技術が含まれています。
- 本資料には当社の秘密情報が含まれておりますので、当社の書面による承諾がなく第三者に開示することはできません。