



ユニバーサル コンピューター株式会社

体制のご紹介

2022年8月



- 1.会社概要
- 2.事業拠点
- 3.業務カテゴリー
- 4.弊社RPA体制詳細
- 5.弊社の主なRPA・AI-OCR導入実績

1. 会社概要

社名	ユニバーサルコンピューター株式会社 Universal Computer Co.,Ltd.		
本社所在地	大阪本社 大阪市中央区城見 (OBP TWIN21) 東京本社 東京都千代田区有楽町 (有楽町電気ビル)		
設立	1974年 (昭和49年) 1月		
代表取締役社長	今福 太一		
資本金	1億円		
在席人数	580名 (2021年4月1日現在)		
売上	60.6億円 (2021年度実績)		
主な技術	RPA開発 UiPath Winactor	等	
	汎用系開発 VB Powerbuilder COBOL	等	
	ECU開発 MATLAB / Simulink	等	
	オープン系開発 Java C C++ .NET	等	
	その他 インフラ構築・運用保守等	等	

The screenshot shows the website for Universal Computer Co., Ltd. with the following details:

- 製品** ソリューション
- サービス** サービスM
- ユニバーサルコンピューター株式会社**
- 部署名** 東京営業部
- 電話番号** 03-5288-8211
- 問い合わせ** ucrpa-toiawase@uni-com.com
- 対応地域** 北海道・東北・関東・北陸・中部・近畿・四国・中国・九州・沖縄
- パートナーからのPRコメント**
自治体、製造、流通、車載、金融など幅広いお客様へのソリューション実績を活かし、導入プロジェクトの立上げから運用開始までの全工程のご支援 (PoC・BPR、対象業務選定、ロボットの作成、導入支援、効果測定、教育)、AI-OCRとの組み合わせご提案及び導入後の保守サービスまでご提供致します。

UiPath社認定サービスパートナー(開発/保守)でご登録頂いております。

2.事業拠点

国内拠点



■ 東京本社

東京都千代田区有楽町1-7-1
有楽町電気ビル北館 11F



■ 大阪本社

大阪府中央区城見2-1-61
TWIN21 MIDタワー-26F



■ 名古屋支社

名古屋市中区錦2-14-21
円山ニッセイビル5F



■ 甲府事業所

山梨県甲府市

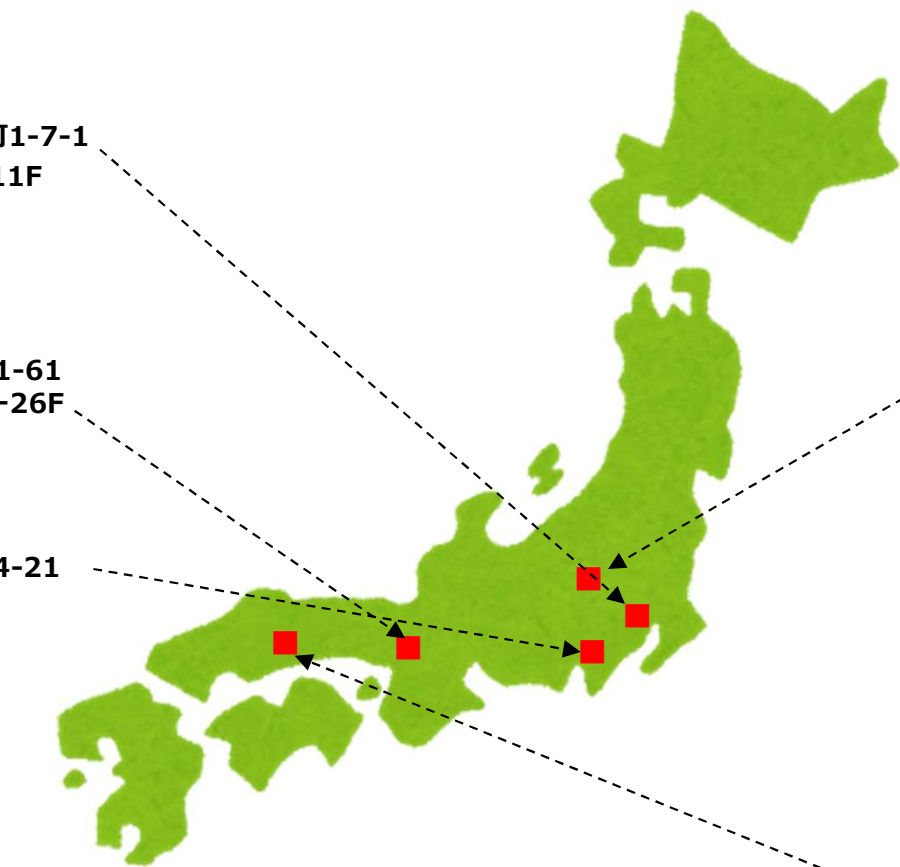


■ 広島事業所

広島市中区

■ 通用電腦（湖南）有限公司

湖南省長沙市

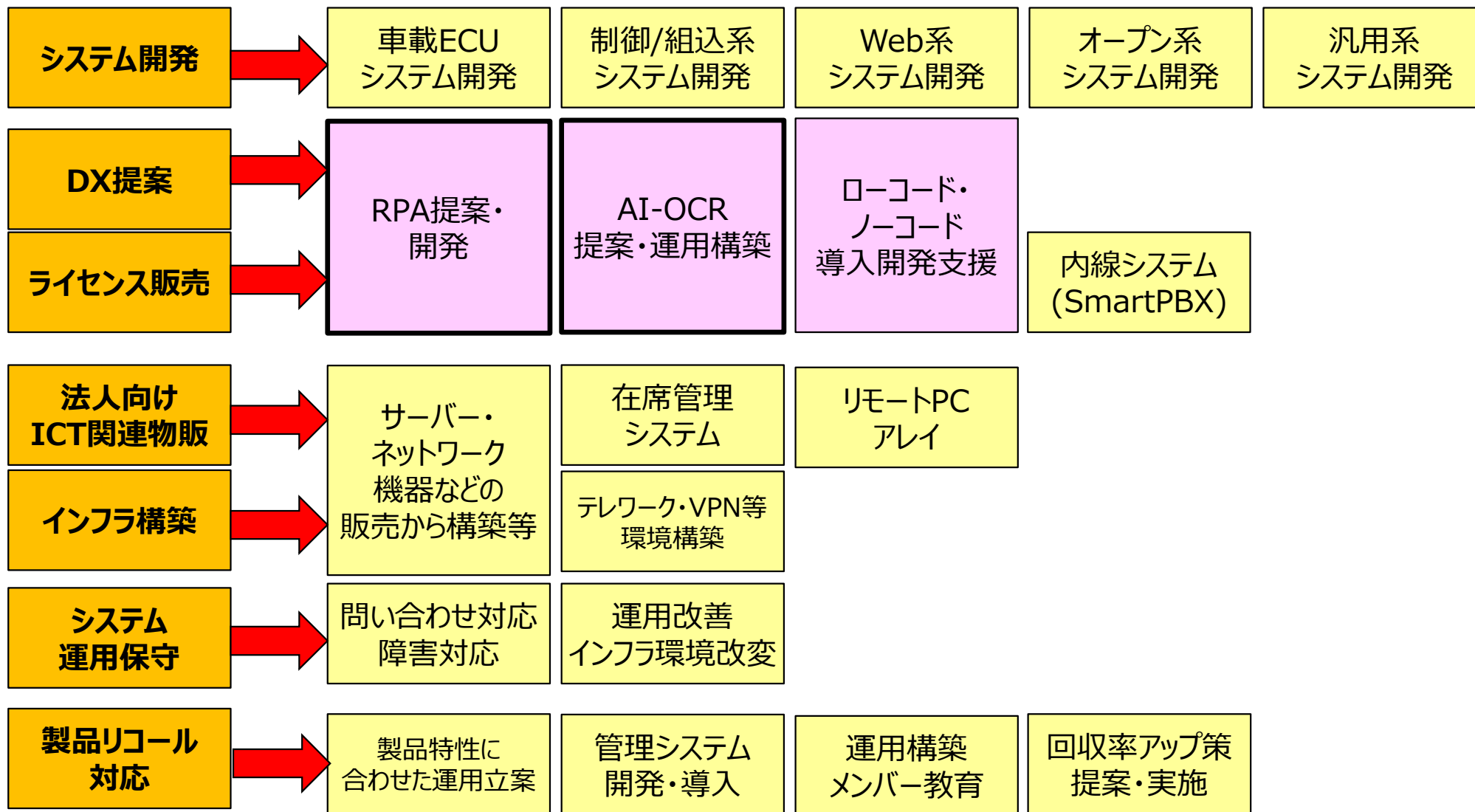


海外拠点（中国）



3.業務カテゴリー

どの企業・メーカーにも属さない独立系のシステム会社として、お客様のご要望・ニーズに合うご提案を行ってまいります。

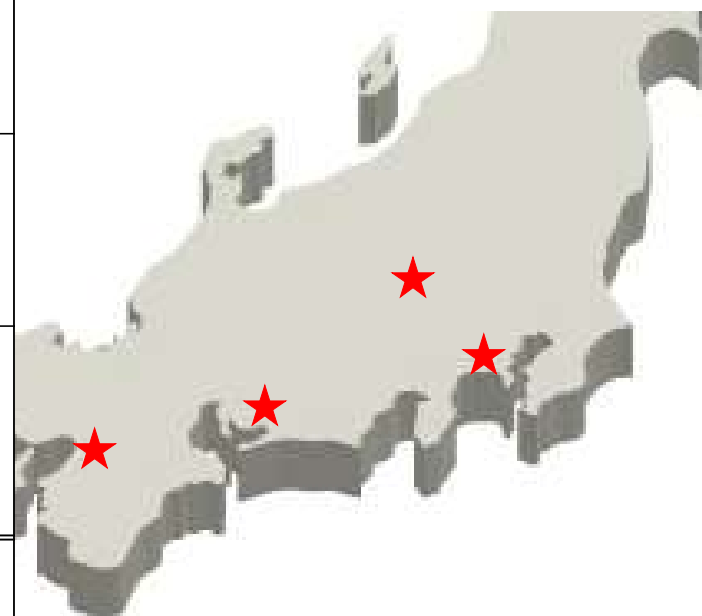


4.弊社RPA体制詳細

UiPathを軸とし、東京を中心に名古屋・大阪・甲府にて
RPA専任担当が、AI-OCRも合わせて対応しています

	役割	東京	名古屋	大阪	甲府	合計
①	マネージャー	1人	1人	1人	0人	3人
②	PoC担当	2人	1人	1人	0人	4人
③	シナリオ作成・ 保守担当	6人	4人	2人	1人	13人
	合計	9人	6人	4人	1人	20人

UiPath



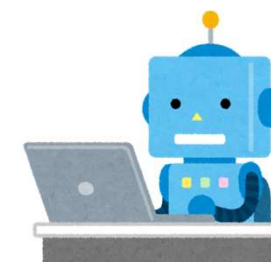
UiPathアカデミー RPA デベロッパー 基礎プログラム **105名**

UiPathアカデミー RPA デベロッパー 上級プログラム **10名**

UiPath RPA アソシエイト資格(有償資格) **3名**

UiPath RPA デベロッパー上級資格 (有償資格) **1名**

を全社で取得しており、現在も新アカデミーにて養成中です





5. 弊社の主なRPA・AI-OCR導入実績（自治体様）

自治体様には、以下の様なご提案・開発実績がございます

	種別	場所	業種	件名（内容）	ステータス
①	開発	長野県	塩尻市役所様	保育園入園受付業務、児童館および保育園の臨時職員出退勤管理・賃金支払い業務の自動化	2020.2 納品
②	開発	滋賀県	大津市役所様	子育て支援認定情報登録の自動化	2020.3 納品
③	開発	滋賀県	大津市企業局様	ガス・電気・水道使用料金等集計自動化	2020.12 納品
④	開発・提案	長野県	塩尻市役所様	保育事業 RPA等の活用による申込書受付業務の効率化	2021.6 納品
⑤	開発+ AI-OCR	静岡県	静岡市役所様	申請書が提出された高額医療支給該当者に対し、税・国保システム側に情報を自動登録する	2021.4 納品
⑥	提案・支援	東京都	狛江市役所様	庁内職員様のロボット作成指導、開発支援、効率化アドバイス等	2021年度から 支援継続中
⑦	開発	滋賀県	大津市企業局様	地方公営企業決算状況調査票作成（職員数や職員給与費決算額についての資料を会計別、職員別、職種別等で作成） 他合計5業務のデータ作成自動化	2022.3 納品





5. 弊社の主なRPA導入・保守実績（一般企業）

一般企業様では以下の様なご提案・開発を行っております。

	種別	場所	業種	件名（内容）	ステータス
①	開発～改修	愛知県	自動車メーカー様	インフルエンザ罹患情報集計業務自動化、など社内案件各種開発	2022年9月まで対応中
②	開発～改修	愛知県	製造業様	各国工業規格更新チェック業務自動化	2019年10月納品
③	開発	愛知県	食品メーカー様	過去に作られ、放置されていたロボットの再開発	2020.9納品
④	開発	愛知県	自動車部品メーカー様	システム（オーケストレーター）のバージョンアップ対応	2020.2納品
⑤	開発	東京都	信託銀行様	Pegaで作成されたロボットをWinactorへ作り換え	2020.1納品
⑥	教育	東京都	証券会社様	Uipathロボットの作成指導 Uipathバージョンアップ対応	2020.9対応完了
⑦	開発	東京都	トレーニング関連会社様	社内業務および各店舗売上集計など自動化	対応中
⑧	RPA保守	東京都	製薬会社様	薬剤臨床データ自動集計ロボットの保守サポート	2021.1保守対応満了
⑨	RPA保守	東京都	ファーストフードチェーン様	店舗メンバー勤怠管理ロボットの保守サポート	保守継続中

5.弊社の主なRPA・AI-OCR導入実績（一般企業）






開発後の保守や教育、AI-OCRのご提案なども行っています。

	種別	場所	業種	件名(内容)	ステータス
①	AI-OCR 導入支援	東京都	駐車場管理会社様	銀行振り込み用紙のAI-OCR処理 運用構築・導入サポート	対応中
②	AI-OCR 導入支援	京都府	食品メーカー様	工場内での手書き提案書のAI-OCR処理 運用構築・導入サポート	対応中
③	AI-OCR 導入支援	兵庫県	製造業様	各地の部品表等紙データのAI-OCR・RPA化 の導入支援	継続中
④	開発+ AI-OCR	東京都	建設業様	売掛伝票・買掛伝票から社内システムへの自 動入力	継続中
⑤	開発+ AI-OCR	東京都	一般財団法人様	寄付金申請書のAI-OCR・RPA化の 開発・導入	継続中
⑥	AI-OCR 導入支援	東京都	公益社団法人様	積立申請書のAI-OCR化導入支援	継続中
⑦	AI-OCR 導入支援	京都府	食品メーカー様	工場内各種書類のAI-OCR化導入支援	継続中
⑧	AI-OCR 導入支援	北海道	建設業様	現場報告書などAI-OCR化等効率化 導入支援	PoC対応中



AI-OCRはDX Suite、ABBYY、Tegaki（自治体特化版）、DEEP READ、smartOCRの5製品を取り扱っております。

補記：取扱いAI-OCR各製品の特長

ロゴ	製品名	提供元	主な特徴
	DX Suite	AI inside 株式会社	手書き日本語の変換精度が非常に高い
	AI手書き文字認識サービス (Tegaki)	京都電子計算株式会社	自治体内ネットワーク (LGWAN) にて利用可能
	ABBYY FlexiCapture	ABBYYジャパン株式会社	非定型帳票に強い・多言語に強い (但し活字のみ)
	DEEPPREAD	株式会社EduLab	学校系に強い (数式、分数など)
	smart OCR	株式会社インフォディオ	非定型帳票に強い・スマートフォンでの変換対応



このように、弊社では
RPAを中心とした業務効率化に関し
「提案」「教育」「開発」「保守」
「ロボットのツール作り変え」
「放置ロボットの再開発」「AI-OCRとの連携」
など様々な形で官民両面で
対応させて頂いております。
また、必要に応じ**VBA、オープン系開発、
汎用系開発、組込系開発、インフラ構築**なども
対応可能です。

今後ともよろしくお願いいたします。