

対象		取組内容					
女性	高齢者	統合管理	掘り起こし	職場環境改善	マッチング	就業訓練・研修	伴走支援

デジタル活用促進支援に関する取組 ○

## 福島県

高齢者の掘り起こし、マッチング支援、企業側の職場環境改善に向けた支援等を実施

### I. 取組概要

- 就業を希望する高齢者の掘り起こしを行い、マッチング支援員により求人企業とのマッチングを実施。
- 成長産業等で働く若者や女性等の職場定着が図られるよう、家事・育児・介護等の分野で活躍できる高齢者向け就業支援講習、社会全体のデジタル化に対応したICT機器操作研修の実施により就業促進を図る。
- 社会保険労務士等の専門家を企業に派遣し、高齢者就業に当たっての職場環境改善を図る。

### II. 実施体制

関係機関	県	市町村	商工会、中小企業団体、経営者協会	社会保険労務士会	県シルバー人材センター連合会	労働局
役割	<ul style="list-style-type: none"> <li>事業全体の統合管理</li> <li>市町村意見集約</li> </ul>	<ul style="list-style-type: none"> <li>事業周知</li> </ul>	<ul style="list-style-type: none"> <li>プラットフォーム</li> </ul>	<ul style="list-style-type: none"> <li>プラットフォームメンバー</li> <li>企業への派遣</li> </ul>	<ul style="list-style-type: none"> <li>事業受託</li> </ul>	<ul style="list-style-type: none"> <li>プラットフォームメンバー</li> </ul>

### III. 取組詳細

	実施事項	実施事項の詳細	効果
統合管理	事業全体の統括	<ul style="list-style-type: none"> <li>受託者との連絡会議等による事業実施状況の把握</li> <li>官民連携プラットフォームの下で、関係機関の既存の取組を活用した事業展開とする</li> </ul>	既存施策との連携を図り、一体的な支援を行うことで事業効果を高めている
掘り起こし	無業高齢者の掘り起こし	<ul style="list-style-type: none"> <li>概ね60歳以上の高齢者のうち無業の高齢者の掘り起こしを行う。</li> <li>特に、本県の成長産業等の人材として活躍できる知識や経験が豊富な高齢者や成長産業等での若者や女性の就業を下支えするような家事・育児・介護サービス等の分野で就業を希望する高齢者を重点対象とする。</li> </ul>	<ul style="list-style-type: none"> <li>意欲ある高齢者に働く場を提供するとともに、無業の高齢者を発掘し就業意欲を喚起している</li> <li>現役世代の女性等の就業促進に繋げている</li> </ul>
職場環境改善	社会保険労務士等の専門家を派遣	成長産業等や、その成長産業等での若者、女性の就業を下支えするような家事・育児・介護サービス等の分野の企業を対象し、高齢者が働きやすい職場環境のニーズを満たす専門家を派遣して支援する。	高齢者雇用に対する企業の意識向上に繋げている
マッチング	マッチング支援員によるマッチング	<ul style="list-style-type: none"> <li>県内6地域に支援員を配置し、掘り起こした就業希望者と企業のマッチングを行う。</li> <li>求人企業の開拓を行う。</li> </ul>	地域に応じたきめ細やかな対応により就業が実現している
就業訓練・研修	高齢者向けの研修を実施	<ul style="list-style-type: none"> <li>高齢者が就業の際にICT機器を活用できるよう、パソコン、タブレット等の機器操作研修を実施</li> <li>家事・育児・介護等の分野で活躍できるよう、福祉・家事サービス関連の研修を実施</li> <li>自動車の安全運転講習及び適性診断を実施</li> </ul>	研修によりスキルを身につけ、就業に繋げるとともに、無業高齢者の就業意欲向上に繋げている

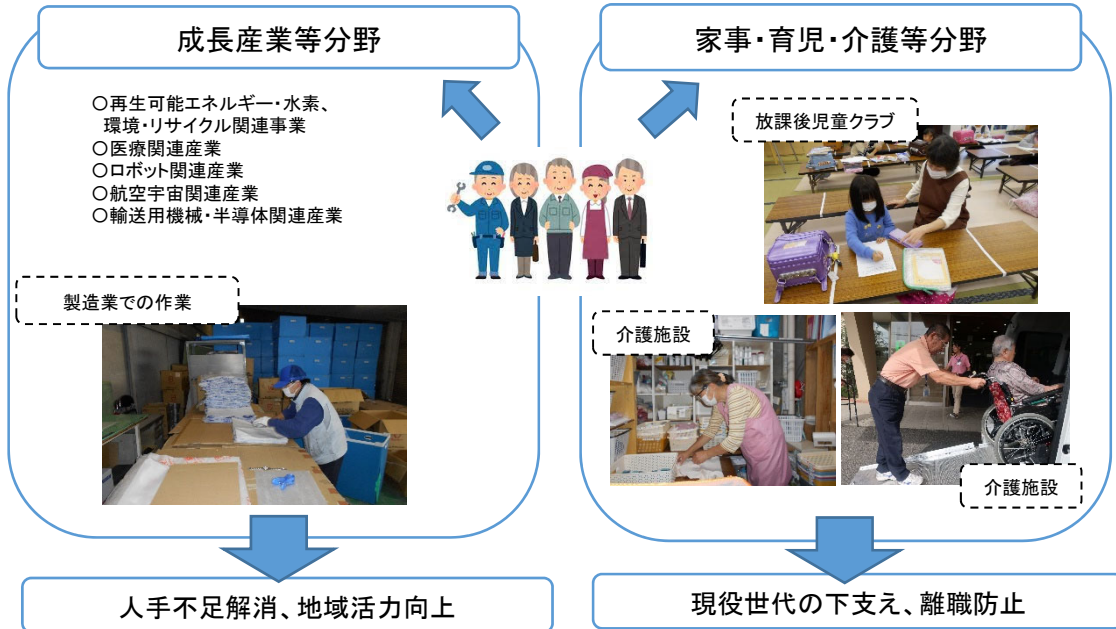


#### ポイント

- ✓ 設定した戦略分野に対して重点的に支援を実施
- ✓ マッチング支援員を県内地域毎に配置し、地域に応じたきめ細やかな対応を実施

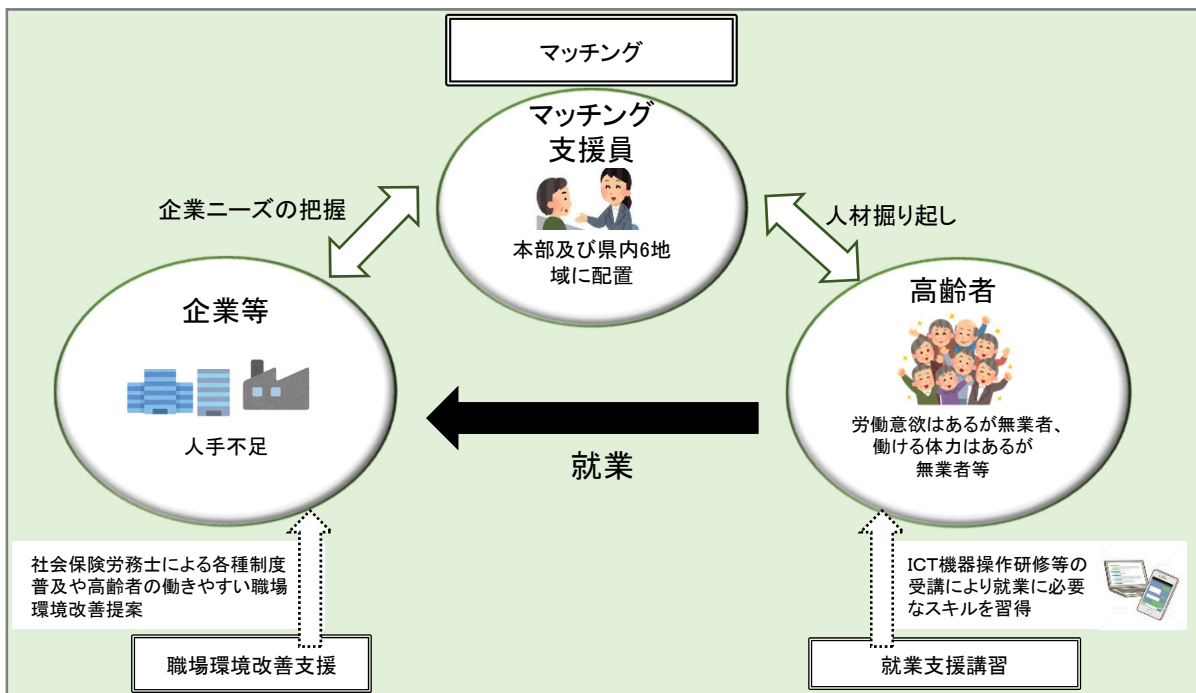
## 本県の人手不足解消、地域活力向上に向けた重点分野の設定

- ✓ 本県の産業基盤を支える成長産業等における人材確保を図るとともに、成長産業等で働く若者や女性等の職場定着が図られるよう、家事・育児・介護等の分野を重点対象に事業を実施。



## 地域に応じたきめ細やかなマッチング支援

- ✓ 県内地域ごとにそれぞれマッチング支援員を配置するとともに、地域を統括・コーディネートする総括支援員を配置し、無業高齢者の掘り起こし、求人企業の開拓、就業先とのマッチングを行う。



関連リンク

• [https://fukushimaren.net/?page\\_id=3328](https://fukushimaren.net/?page_id=3328) (公益社団法人福島県シルバー人材センター連合会)

問合せ先

福島県商工労働部雇用労政課 024-521-7289