

対象			取組内容					
若者	女性	高齢者	統合管理	掘り起こし	職場環境改善	マッチング	就業訓練・研修	伴走支援

# 群馬県

## 支援対象者側・企業側双方へ働きかける取組

### I. 取組概要


- ・【女 性】正規雇用へのシフトや高付加価値分野への就労を目指す「就職支援」、働き方改革推進等による「継続就業支援」、女性が働き続けキャリアアップ出来るよう「キャリア形成支援」の三本柱を軸に事業を実施。「就職支援」ではデジタル分野への就労を目指す支援強化して実施。
- ・【高齢者】高齢者を対象とした就職相談窓口の運営、再就職に向けた意識改革セミナーや企業との交流会を実施。
- ・【障害者】障害者就労サポートセンターによる関係機関と連携した施策の展開、障害者就労開拓員を主な福祉圏域に配置し、実習先・就労先の開拓、職場定着支援をはじめとした障害者雇用に関する職場環境改善支援等を実施。

### II. 実施体制

関係機関	労働局、経産局 庁内関係課 等	経営者協会 商工会連合会 等	群馬大学	社労士会 税理士会 等	産業支援機構(①) 障害者職業センター 等(②)	委託事業者(①) 障害者雇用 ネットワーク企業(②)	銀行協会、 働き方改革推進 支援センター 等
役割	・事業の情報共有、周知協力	・事業の情報共有、周知協力	・事業の情報共有	・事業の情報共有、周知協力	・事業の情報共有(①) ・事業の実施(②)	・事業の実施(①) ・事業の情報共有(②)	・事業の情報共有、周知協力

### III. 取組詳細

	実施事項	実施事項の詳細	効果
統合管理	関係機関の連携体制構築	関係機関が参加する会議を開催し、事業の進捗や連携事項を確認	関係機関から県に対し、収集した企業ニーズ等を円滑に情報共有出来ている。
掘り起こし	事業や就職相談窓口の周知	【女性・障害者】関係団体や民間事業者と連携し、就業者や企業の掘り起こしを実施 【高齢者】就職相談窓口において、従来の対面相談に加え、オンラインでの相談受付を開始	対象者別に就業相談窓口を設け、きめ細かな相談対応を行っている。
職場環境改善	働き方改革の推進、職場環境改善を推進する企業の認証、障害者雇用に関する啓発等	・働き方改革に関する企業向けセミナーの開催 ・多様な人材が活躍できるよう職場環境改善を推進する企業の認証 ・障害者雇用に関する企業向けセミナーの開催 等	働き方改革を軸に、多様な人材が活躍できるよう職場環境改善を推進している。
マッチング	女性・高齢者・障害者の特性や課題を踏まえた求人開拓やカウンセリング、企業採用担当者学校見学会等	【女性・高齢者】就業相談窓口でのカウンセリング、求人開拓、企業との交流会等を実施 【障害者】障害者就労開拓員を主な福祉圏域に配置し、障害者の就労先となる企業を開拓 特別支援学校の就労支援員による生徒に応じた職場開拓	対象者別に求人開拓を行っており、相互のニーズに合ったマッチングを実現できている。
就業訓練・研修	対象者別研修の開催	【女 性】企業や管理職候補者等に対する講演会・セミナーの実施 IT人材育成講座の開催 【障害者】特別支援学校での喫茶サービス及びビルメンテナンス研修	各対象者が働きやすい働き方を提案することで、就業者の掘り起こしも可能としている。
伴走支援	【女性・高齢者】定着に向けた助言等アフターフォローの実施 【障害者】障害者雇用に向けた継続的な支援を実施	【女 性】IT人材育成講座のフォローアップを実施 【高齢者】就業相談員が就業者と企業の双方からの相談に対応 【障害者】求人票の作成から雇入れ、定着等まで継続的な企業支援を実施	就業者の採用や継続就業につながっている。

- **ポイント**
- ✓ 女性・高齢者・障害者ごとに就業へのアプローチを行うほか、多様な人材が活躍できる職場環境づくりのため、働き方改革の推進及び企業認証を実施している。
  - ✓ 研修では、対象者の働きやすい働き方を提案し、新たな就業者の掘り起こしも兼ねて実施できている。

## 支援ノウハウを有する民間事業者への委託による対象者及び企業へのアプローチ

- ✓【女 性】①企業経営者に対し女性活躍推進に係る講演会を開催 ②女性活躍推進を進める企業同士の情報交換や意識向上を目的とした交流会の開催 ③IT人材育成と併せた就職支援の実施
- ✓【高齢者】就業相談窓口において、従来の対面相談に加え、令和2年度からオンラインでの相談受付を開始
- ✓【障害者】障害者雇用に関する企業向け研修会の開催
- ✓働き方改革に関する企業内推進リーダー研修の開催
- ✓多様な人材が活躍出来るよう、職場環境改善を推進する企業を認証

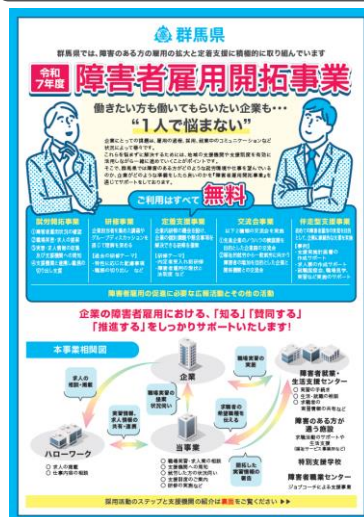
IT人材育成と併せた  
就職支援



働き方改革の推進・  
職場環境改善を推進する企業の認証



障害者雇用に関する研修



就業窓口による就業相談・  
企業とのマッチング



## 研修を通じた就業支援

- ✓【女 性】セミナーの実施、IT人材育成講座の開催
- ✓【障害者】特別支援学校での喫茶サービス及びビルメンテナンス研修

【女 性】  
セミナー



【女 性】  
IT人材育成講座



【障害者】  
喫茶サービス研修



関連リンク

<https://www.pref.gunma.jp/>

問合せ先

群馬県 産業経済部 労働政策課 027-226-3404