

対象			取組内容					
若者	女性	高齢者	統合管理	掘り起こし	職場環境改善	マッチング	就業訓練・研修	伴走支援

福岡県



女性の新規就業・活躍を支援する

I. 取組概要

子育て等により離職中等の女性がIT技術者として活躍できるよう、「研修」「就職支援（マッチング）」「就業継続、キャリアアップ支援」までをパッケージ化して提供。

II. 実施体制

関係機関	県	市町村	経済団体等	IT×女性×企業応援ネットワーク	IT×女性活躍会議	委託先業者
役割	・事業の総括、企画・運営	・事業の周知広報	・事業の周知広報	・事業の周知広報 ・事業への女性参加の働きかけ ・参加企業の掘り起こし	・事業のモニタリング ・県への助言	・事業の実施

III. 取組詳細

	実施事項	実施事項の詳細	効果
統合管理	・関係機関との連携体制の構築	・官民連携で構成する「IT×女性活躍会議」において、取組全体の統括、進捗・成果管理等を実施 ・委託先業者と毎月事業実施状況の共有	・会議で得られた意見や改善点等を、その後の取組に反映 ・毎月の状況共有により、速やかな企画運営が可能
掘り起こし	・IT×女性×企業応援ネットワークの構築	・県内のIT企業、経済団体、女性団体等から構成する「IT×女性×企業応援ネットワーク」が、事業の広報協力や企業間の情報共有などを行うことで、子育て等で離職した女性や事業の理念に共感する企業等の掘り起こしを行う	・過年度受講生の就業事例を紹介することで、企業の参加を促進
職場環境改善	・事業の事例発信	・「IT×女性×企業応援ネットワーク」にて、本事業により育成した女性を雇用する企業が取り組んだ事例や、雇用した後の優良事例などを発信 ・企業への取材内容を事業専用HPや県HPに掲載	・受講生を雇用した企業の優良事例を紹介することで、企業の職場環境改善を促進
マッチング	・女性と企業の交流会の開催	・プログラムを受講した女性と、女性の就労に理解のある企業がマッチングするための交流会を開催	・女性と企業が互いのニーズを理解できる場を設け、マッチングを促進
就業訓練・研修	・トライアル就労の実施	・就業前に、実際の就業体験の機会を提供することで、その後の就業や就業継続につなげる	・未経験者やブランクがある女性の不安を払拭する
伴走支援	・キャリアコーチによる伴走支援	・キャリアコーチによる定期面談を実施し、女性のキャリア振り返りや、強み・価値観の発見を支援	・女性のニーズに合わせたキャリア形成を支援



ポイント

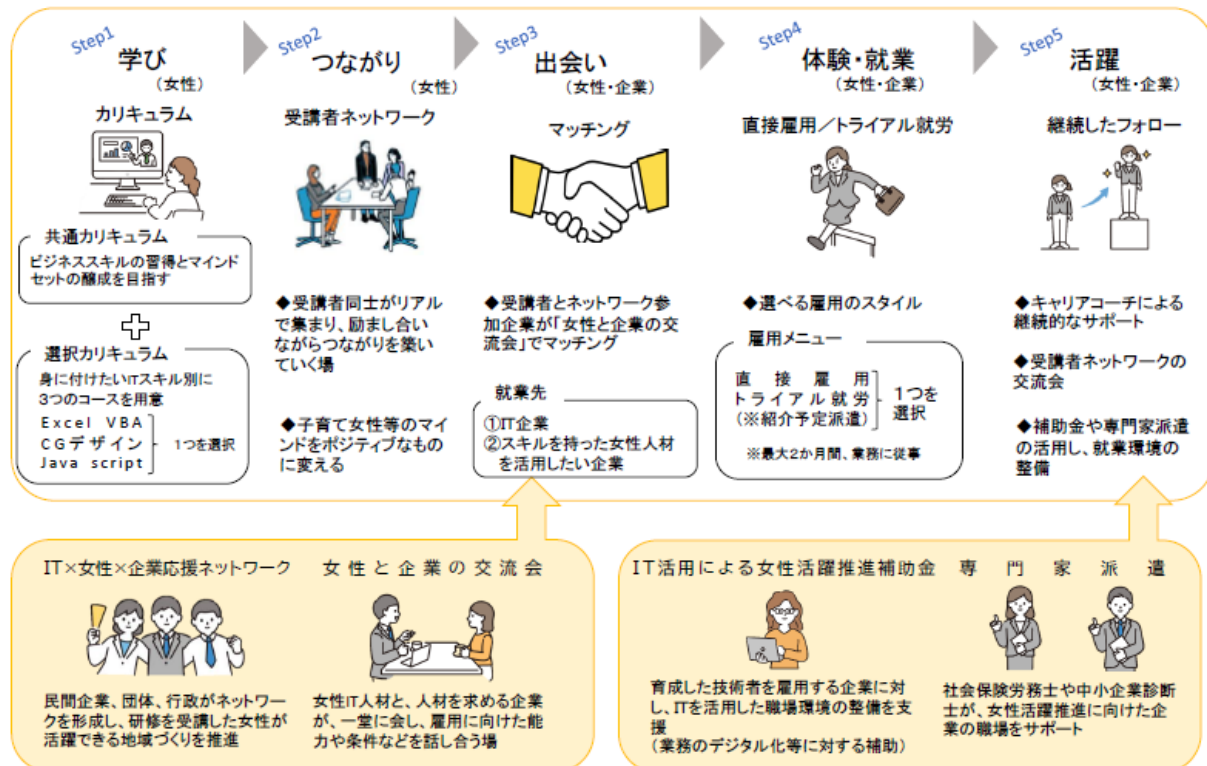
- ✓ 出産や子育て等で離職した女性がIT技術者として活躍できるよう、「研修」「就職支援（マッチング）」「就業継続、キャリアアップ支援」までをパッケージ化して提供するとともに、「福岡県IT×女性×企業応援ネットワーク」を形成し、女性IT人材が活躍できる地域づくりを推進

「研修」「就職支援（マッチング）」「就業継続、キャリアアップ支援」までをパッケージ化して提供

- ✓ 出産や子育て等で離職した女性がIT技術者として活躍できるよう、ニーズに合わせた3つのコースを開催
- ✓ 受講者同士のネットワークづくりや、企業とのマッチング・交流イベント、キャリアコーチによる伴走支援など、サポート環境を整備
- ✓ 「福岡県IT×女性×企業応援ネットワーク」を形成し、上記プログラムで育成した女性IT人材が活躍できる地域づくりを推進

事業の全体イメージ図

一気通貫のプログラム



受講者ネットワークの様子



女性と企業の交流会の様子



ネットワークミーティングの様子

関連リンク

<https://fukuoka-jyousei-it.jp>

問合せ先

福岡県 人づくり・県民生活部 女性活躍推進課 092-643-3342