

# 「生涯活躍のまち（日本版CCRC）」構想の推進体制の全体像（案）

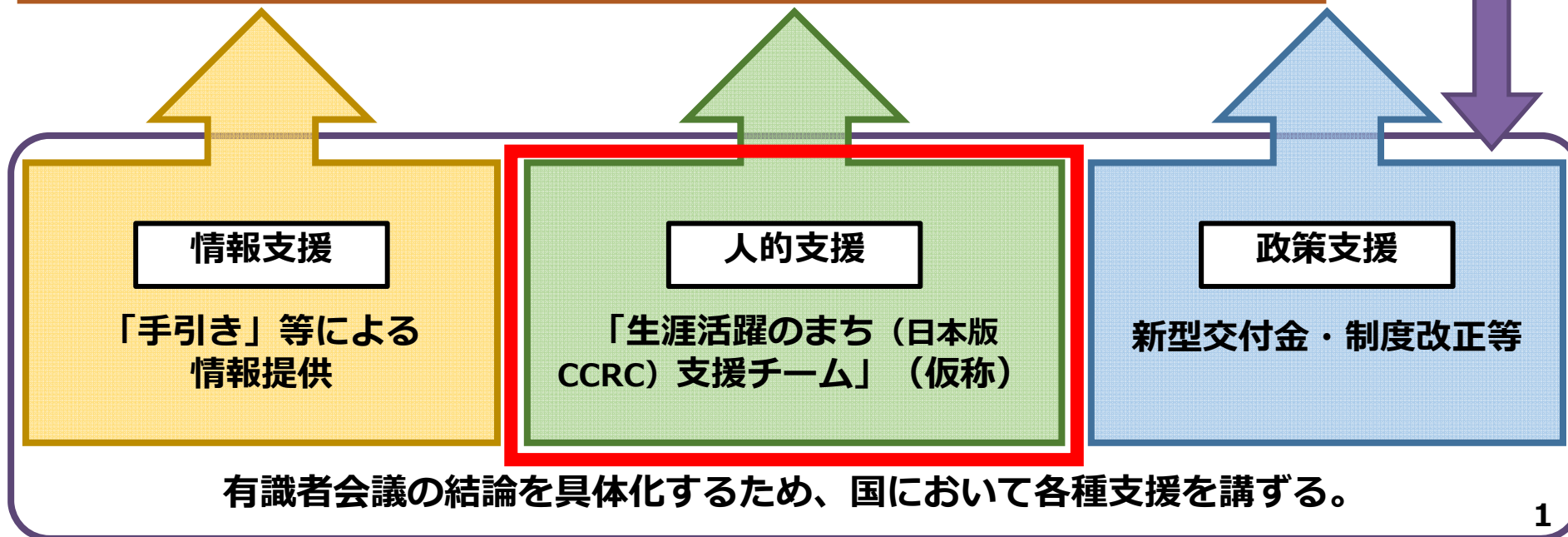
資料9

- 地方公共団体が主体的に「生涯活躍のまち（日本版CCRC）」構想の実現・普及に向けた取組を円滑に進めることができるよう、多様な支援を実施することが必要。
- そのため、「情報支援」・「人的支援」・「政策支援」のあらゆる側面からの支援を通じて、地方公共団体や事業主体が実施する生涯活躍のまち事業の具体化を支援するとともに、各種支援を通じて浮かび上がるニーズ・課題を政策支援等に反映し、取組を進めていく。

## 地方公共団体、事業主体

- 地域の特性や強みを活かして具体的な構想を検討。事業主体等と協働して、構想を推進。
- 事業化後も、事業主体等に対する多様な支援を実施。

各種支援を通じて出たニーズ・課題を反映

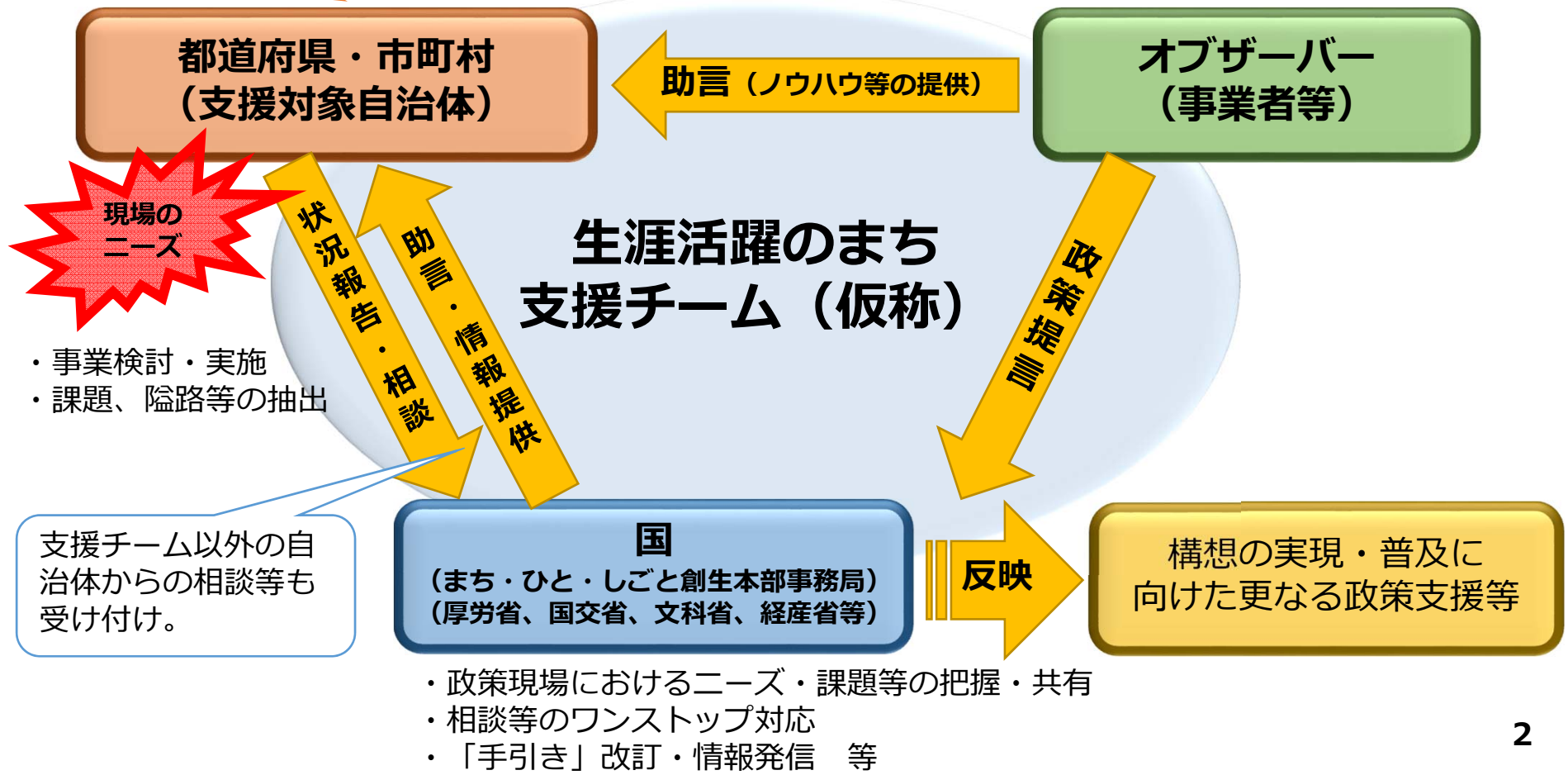


# 生涯活躍のまち（日本版CCRC）支援チーム（仮称）の設置について（案）

生涯活躍のまち（日本版CCRC）構想の実現・普及に向けた地方公共団体の取組が一層円滑に進められるよう、既存制度上の課題や隘路、関係施策が連携した支援策の在り方等について検討し、関係省庁が連携して地方公共団体や関係事業主体の事業具体化の取組を支援するため、『生涯活躍のまち（日本版CCRC）支援チーム（仮称）』を設置する。

地方版総合戦略に「生涯活躍のまち」構想を盛り込み、検討や取組が進んでいるなど一定の熟度がある地方公共団体を選定。

※独自に先進的な取組を実施している事業者等の参画。



# 生涯活躍のまち（日本版CCRC）支援チーム（仮称）の当面の進め方（案）

## ◆27年11月 第2回「生涯活躍のまち」に関する各地域の意向等調査

（※支援対象自治体の選定の参考資料）

- 推進意向の有無
- 地方版総合戦略の策定状況 等



## ◆27年11～12月 支援対象自治体の選定

- 「地方版総合戦略」に「生涯活躍のまち」構想が盛り込まれており（盛り込まれることが確実なものも含む）、検討組織が設置されて本構想の基本コンセプトに合致した検討や取組が進んでいるなど一定の熟度がある地方公共団体 等



## ◆27年度中 第1回生涯活躍のまち（日本版CCRC）支援チーム会議

- 当面の進め方
- 支援対象自治体の取組状況の報告
- ニーズ・課題等の把握
- 関係施策の紹介 等



## ◆28年度～

- 自治体からのニーズ・課題を踏まえ制度等に反映 等