

地域少子化・働き方指標(案)

- | | |
|---|------|
| (1) 少子化関係指標(合計特殊出生率、未婚率と有配偶出生率、平均初婚年齢、出生順位ごとの母の平均年齢の状況) | P. 1 |
| (2) 働き方関係等指標(働き方関係、仕事と育児の両立関係、経済関係、世帯関係、その他の状況) | P. 2 |
| (3) 市町村別婚姻、出生等関係指標 | P. 4 |

【留意事項】

- 少子化関係指標のうち、有配偶出生率は当該年次の出生数を15～49歳の有配偶人口で除したものであり、出生数の年変動や各地域の有配偶人口の年齢構造等の影響を受けることに留意が必要。
- 働き方関係等指標については、ここに示したもののほか様々なものがあり得ることに留意が必要。
- 市町村別の状況については、市町村によっては国勢調査においても国籍不詳、年齢不詳、配偶関係不詳の影響が比較的大きい場合があり得ること、出生数の年変動が比較的大きい場合があり得ること等に留意が必要。

■(1) 少子化関係指標(合計特殊出生率、未婚率と有配偶出生率、平均初婚年齢、出生順位ごとの母の平均年齢の状況)

地域少子化・働き方指標(1)

...上位10位を網掛け
...下位10位を網掛け

	合計特殊出生率(H26)				未婚率と有配偶出生率(H22)				平均初婚年齢(H26)				出生順位ごとの母の平均年齢(H26)													
	合計特殊出生率	出生順位別内訳			未婚率(25~39、H22)	有配偶出生率(15~49)(H22)	男性		女性		総数	第1子		第2子		第3子										
		(順位) (降順)	第1子	第2子			第3子以降	(%) (昇順)	(%) (昇順)	(%) (昇順)		(%) (昇順)	(%) (昇順)	(%) (昇順)	(%) (昇順)	(%) (昇順)	(%) (昇順)	(%) (昇順)	(%) (昇順)							
(合計特殊出生率との相関係数)	1.000	0.843	0.889	0.912	△0.703	△0.486	0.779	△0.715	△0.657	△0.655	△0.710	△0.745	△0.667													
(単純平均)	1.47	0.67	0.53	0.27	47.9%	35.8%	81.1	30.7	29.1	31.4	30.1	32.1	33.3													
(標準偏差)	0.36	0.19	0.20	0.27	15.8%	16.7%	2.8	0.7	0.6	0.7	0.8	0.7	0.6													
(変動係数)	0.248	0.284	0.383	0.987	0.329	0.468	0.035	0.022	0.021	0.021	0.025	0.022	0.019													
全 国	1.42	0.67	0.52	0.23	49.8%	37.7%	79.4	31.1	29.4	31.7	30.6	32.4	33.4													
1 北海道	1.27	44	0.60	45	0.46	46	0.22	40	48.8%	32	38.8%	42	73.8	44	30.7	24	29.2	32	31.4	23	30.1	28	32.0	21	33.2	22
2 青森県	1.42	35	0.64	36	0.51	35	0.27	22	49.6%	39	35.8%	29	74.1	43	30.6	20	29.0	19	31.0	3	29.6	8	31.6	9	33.1	15
3 岩手県	1.44	30	0.63	42	0.52	34	0.30	12	47.9%	25	34.1%	14	76.6	34	30.6	20	28.9	13	31.0	3	29.5	5	31.5	5	32.9	6
4 宮城県	1.30	43	0.61	44	0.47	42	0.22	36	47.4%	23	37.1%	34	77.0	31	30.8	29	29.2	32	31.4	23	30.0	21	32.1	28	33.2	22
5 秋田県	1.34	38	0.62	43	0.51	36	0.21	41	48.5%	29	34.4%	18	67.2	47	31.0	36	29.2	32	31.3	18	30.0	21	32.0	21	33.3	25
6 山形県	1.47	21	0.67	22	0.54	26	0.26	23	46.4%	14	32.0%	3	76.0	38	30.3	6	28.7	3	31.2	13	29.8	13	31.9	18	33.3	25
7 福島県	1.58	9	0.71	6	0.56	17	0.31	10	46.4%	15	32.0%	2	79.0	24	30.2	3	28.4	1	30.6	1	29.0	1	31.2	1	32.7	1
8 茨城県	1.43	32	0.66	30	0.53	31	0.24	31	50.9%	42	34.8%	21	78.0	26	30.8	29	29.0	19	31.3	18	29.9	18	31.9	18	33.1	15
9 栃木県	1.46	22	0.70	10	0.53	30	0.23	34	49.8%	40	33.7%	12	77.5	28	30.7	24	28.9	13	31.4	23	30.1	28	32.0	21	33.4	30
10 群馬県	1.44	30	0.66	26	0.53	29	0.25	27	48.9%	33	34.1%	15	77.8	27	30.8	29	29.0	19	31.4	23	30.0	21	32.1	28	33.3	25
11 埼玉県	1.31	40	0.63	41	0.49	39	0.19	45	52.0%	45	37.5%	37	74.5	42	31.4	43	29.5	41	32.0	43	30.8	43	32.7	43	33.7	40
12 千葉県	1.32	39	0.63	40	0.49	40	0.20	43	51.1%	43	37.8%	39	75.6	39	31.4	43	29.5	41	32.0	43	30.8	43	32.7	43	33.7	40
13 東京都	1.15	47	0.63	38	0.39	47	0.12	47	57.2%	47	46.3%	47	75.6	40	32.3	47	30.5	47	33.0	47	32.2	47	33.9	47	34.6	47
14 神奈川県	1.31	40	0.66	28	0.48	41	0.17	46	52.8%	46	38.2%	40	74.6	41	31.8	46	30.0	46	32.5	46	31.5	46	33.3	46	34.1	46
15 新潟県	1.43	32	0.65	34	0.54	27	0.24	33	48.5%	30	35.2%	24	77.1	30	30.8	29	29.1	27	31.7	34	30.3	32	32.3	35	33.6	39
16 富山県	1.45	26	0.67	21	0.56	15	0.22	38	48.1%	28	33.6%	11	72.8	46	31.0	36	29.2	32	31.8	40	30.4	37	32.6	41	33.9	44
17 石川県	1.45	26	0.66	33	0.55	22	0.25	29	46.8%	19	34.6%	19	76.7	33	30.8	29	29.1	27	31.7	34	30.4	37	32.2	32	33.5	34
18 福井県	1.55	12	0.70	7	0.57	12	0.28	18	45.5%	7	31.9%	1	80.9	19	31.4	23	30.1	28	31.4	23	30.1	28	32.0	21	33.3	25
19 山梨県	1.43	32	0.66	25	0.51	38	0.26	24	50.1%	41	34.9%	22	76.4	35	31.1	41	29.3	37	31.7	34	30.3	32	32.2	32	33.8	43
20 長野県	1.54	15	0.70	9	0.57	10	0.27	21	48.9%	35	34.4%	17	79.6	23	31.4	43	29.5	41	31.9	42	30.5	40	32.6	41	33.9	44
21 岐阜県	1.42	35	0.63	39	0.54	25	0.25	30	47.1%	22	33.1%	7	76.2	37	30.6	20	28.8	9	31.4	23	30.0	21	32.1	28	33.4	30
22 静岡県	1.50	18	0.70	12	0.57	13	0.24	32	48.9%	34	33.5%	9	80.7	20	31.0	36	29.1	27	31.5	32	30.3	32	32.2	32	33.3	25
23 愛知県	1.46	22	0.69	13	0.55	21	0.22	39	49.1%	37	33.3%	8	81.5	18	30.8	29	28.9	13	31.6	33	30.3	32	32.3	35	33.4	30
24 三重県	1.45	26	0.66	32	0.55	24	0.25	28	46.3%	13	32.4%	4	76.3	36	30.5	15	28.7	3	31.3	18	29.9	18	32.0	21	33.1	15
25 滋賀県	1.53	17	0.69	16	0.59	2	0.25	26	45.9%	10	32.9%	5	82.2	16	30.5	15	29.0	19	31.7	34	30.4	37	32.3	35	33.5	34
26 京都府	1.24	46	0.58	47	0.47	45	0.20	44	51.4%	44	41.4%	46	80.1	21	31.3	42	29.7	45	32.1	45	30.9	45	32.8	45	33.7	40
27 大阪府	1.31	40	0.64	37	0.47	43	0.20	42	49.5%	38	40.3%	44	79.7	22	31.0	36	29.5	41	31.7	34	30.6	41	32.5	38	33.4	30
28 兵庫県	1.41	37	0.66	31	0.53	32	0.23	35	46.7%	18	37.5%	36	78.8	25	30.8	29	29.3	37	31.8	40	30.6	41	32.5	38	33.5	34
29 奈良県	1.27	44	0.58	46	0.47	44	0.22	37	48.5%	31	39.6%	43	73.0	45	31.0	36	29.4	39	31.7	34	30.3	32	32.5	38	33.5	34
30 和歌山県	1.55	12	0.71	4	0.56	14	0.28	20	46.2%	12	35.5%	26	76.8	32	30.3	6	28.8	9	31.7	34	30.3	32	32.5	38	33.5	34
31 鳥取県	1.60	8	0.72	2	0.56	18	0.32	8	48.1%	27	35.1%	23	84.7	11	30.7	24	29.0	19	31.4	23	30.1	28	31.9	18	33.1	15
32 島根県	1.66	3	0.72	3	0.60	1	0.34	7	46.5%	16	32.9%	6	86.7	9	31.3	18	28.9	13	31.3	18	29.9	18	31.8	13	33.1	15
33 岡山県	1.49	20	0.68	19	0.53	28	0.28	16	46.9%	20	35.5%	27	85.5	10	30.4	12	28.7	3	31.1	10	29.8	13	31.8	13	33.1	15
34 広島県	1.55	12	0.69	15	0.58	5	0.28	19	45.6%	8	34.7%	20	84.5	12	30.5	15	29.0	19	31.3	18	30.0	21	31.8	13	33.1	15
35 山口県	1.54	15	0.67	20	0.55	19	0.31	11	45.9%	9	34.3%	16	84.5	13	30.2	3	28.7	3	31.0	3	29.6	8	31.5	5	33.0	12
36 徳島県	1.46	22	0.66	29	0.55	23	0.25	25	47.0%	21	35.6%	28	77.3	29	30.4	12	28.9	13	31.2	13	29.8	13	32.0	21	32.9	6
37 香川県	1.57	10	0.71	5	0.57	8	0.29	14	44.9%	3	33.6%	10	83.1	14	31.2	13	28.9	13	31.2	13	29.8	13	31.8	13	33.0	12
38 愛媛県	1.50	18	0.67	24	0.55	20	0.28	15	45.3%	4	35.3%	25	81.5	17	31.0	3	29.5	5	31.0	3	29.5	5	31.6	9	32.9	6
39 高知県	1.45	26	0.65	35	0.51	37	0.29	13	49.0%	36	38.6%	41	82.6	15	31.4	23	30.0	21	31.4	23	30.0	21	32.0	21	33.5	34
40 福岡県	1.46	22	0.66	27	0.52	33	0.28	17	47.8%	24	40.7%	45	91.1	6	31.4	23	29.2	32	31.4	23	30.0	21	32.1	28	33.2	22
41 佐賀県	1.63	6	0.69	17	0.56	16	0.38	4	46.2%	11	36.4%	30	92.4	4	30.8	2	28.5	2	30.8	2	29.1	2	31.3	2	32.9	6
42 長崎県	1.66	3	0.69	14	0.59	3	0.38	5	45.4%	6	37.2%	35	89.2	7	31.1	10	29.1	27	31.1	10	29.6	8	31.6	9	32.9	6
43 熊本県	1.64	5	0.70	8	0.58	6	0.37	6	45.4%	5	36.8%	32	92.2	5	31.0	3	28.8	9	31.0	3	29.5	5	31.5	5	32.8	3
44 大分県	1.57	10	0.68	18	0.58	7	0.32	9	46.7%	17	36.8%	31	88.7	8	31.2	13	29.1	27	31.2	13						

地域少子化・働き方指標（２）

■（２）働き方関係等指標（働き方関係、仕事と育児の両立関係、経済関係、世帯関係、その他の状況）

【実数値】

…上位10位を網掛け
…下位10位を網掛け

	働き方関係				仕事と育児の両立関係				経済関係		世帯関係		（参考）その他	
	週60時間以上 働く雇者の割合 (H24) (%)	(順位) (昇順)	1日当たりの 通勤等の時間 (H23) (分)	(順位) (昇順)	女性の有業率と 育児をしている 女性の有業率 の差(20~44、H24) (%ポイント)	(順位) (降順)	0~5歳人口に 対する保育所 定員数の比 (H26) (%)	(順位) (降順)	パート・アルバイト 割合(25~39、 男性、H24) (%)	(順位) (昇順)	三世帯同居率 (H22) (%)	(順位) (降順)	(参考)最近の合計特殊 出生率の上昇率 (最低値→最高値) (%)	(順位) (降順)
(合計特殊出生率との相関係数)	△0.588		△0.642		0.568		0.291		△0.113		0.186		0.224	
(単純平均)	8.9%		65		△14.6%		33.0%		6.1%		9.7%		11.9%	
(標準偏差)	10.2%		4		20.7%		37.1%		13.3%		21.0%		17.7%	
(変動係数)	1.144		0.056		△1.412		1.123		2.191		2.170		1.485	
全 国	9.6%		75		△17.6%		37.3%		6.7%		7.1%		13.5%	
1 北海道	11.1%	46	57	17	△18.4%	39	17.2%	43	6.9%	35	3.9%	43	11.3%	29
2 青森県	7.9%	9	55	8	△7.5%	3	47.2%	6	8.6%	44	13.1%	12	12.7%	19
3 岩手県	7.8%	8	58	19	△11.7%	14	37.7%	17	6.2%	28	15.1%	7	6.6%	44
4 宮城県	9.5%	35	71	37	△17.4%	33	16.1%	44	6.5%	31	11.4%	17	8.1%	42
5 秋田県	6.9%	2	56	13	△10.6%	11	45.9%	10	5.6%	25	16.4%	3	6.2%	47
6 山形県	8.3%	12	55	8	△9.5%	7	43.3%	12	5.2%	18	21.5%	1	6.5%	46
7 福島県	8.8%	21	59	22	△16.0%	28	20.6%	37	5.0%	13	15.3%	6	12.1%	25
8 茨城県	8.5%	15	72	38	△16.6%	30	34.5%	19	6.0%	26	11.7%	16	9.1%	38
9 栃木県	9.4%	33	67	29	△15.9%	27	25.1%	33	4.6%	8	11.9%	14	6.6%	44
10 群馬県	9.5%	34	64	28	△13.6%	20	29.9%	27	5.3%	20	9.6%	24	8.1%	41
11 埼玉県	10.2%	42	96	45	△20.5%	44	21.0%	36	7.7%	41	5.8%	37	10.8%	31
12 千葉県	10.2%	43	98	46	△20.4%	43	19.6%	38	6.5%	33	5.9%	34	11.7%	27
13 東京都	11.2%	47	93	44	△21.4%	46	32.5%	22	9.5%	45	2.3%	47	15.0%	7
14 神奈川県	10.3%	44	104	47	△23.8%	47	7.3%	47	6.7%	34	3.7%	44	10.1%	36
15 新潟県	8.3%	13	54	7	△12.0%	15	41.0%	14	4.9%	11	16.4%	4	7.5%	43
16 富山県	7.8%	6	60	24	△10.2%	10	41.3%	13	3.5%	1	16.1%	5	8.2%	40
17 石川県	9.2%	30	56	13	△11.4%	13	45.4%	11	5.0%	12	11.2%	18	10.4%	34
18 福井県	8.2%	11	53	4	△8.5%	4	65.2%	1	3.6%	2	17.5%	2	11.0%	30
19 山梨県	9.1%	28	60	24	△13.0%	18	56.2%	4	5.1%	16	10.1%	22	11.5%	28
20 長野県	8.8%	23	56	13	△15.4%	24	50.8%	5	5.3%	21	12.2%	13	8.5%	39
21 岐阜県	8.9%	24	67	29	△20.1%	41	40.8%	15	3.9%	3	13.8%	11	13.0%	17
22 静岡県	9.2%	31	59	22	△18.3%	37	17.9%	41	4.2%	6	11.7%	15	12.4%	21
23 愛知県	9.0%	25	74	39	△17.6%	34	23.5%	34	4.9%	10	7.4%	31	15.2%	6
24 三重県	8.0%	10	67	29	△13.7%	21	46.1%	9	4.7%	9	9.6%	23	12.7%	20
25 滋賀県	9.1%	27	68	33	△18.4%	38	28.3%	29	4.1%	5	11.0%	19	10.8%	33
26 京都府	11.1%	45	77	40	△17.1%	32	21.9%	35	9.6%	46	5.1%	42	12.3%	23
27 大阪府	10.1%	40	80	41	△20.3%	42	13.8%	46	8.4%	43	3.6%	45	10.8%	31
28 兵庫県	9.5%	36	84	42	△21.3%	45	15.0%	45	5.5%	23	5.7%	39	14.5%	9
29 奈良県	10.2%	41	89	43	△17.6%	35	30.1%	25	7.0%	37	8.2%	27	13.8%	13
30 和歌山県	8.7%	18	70	36	△15.5%	25	36.0%	18	5.5%	22	7.9%	28	21.1%	1
31 鳥取県	7.1%	3	52	3	△7.2%	2	61.4%	3	7.3%	38	14.8%	8	13.3%	15
32 島根県	6.8%	1	51	2	△6.7%	1	64.3%	2	4.3%	7	14.3%	10	13.5%	14
33 岡山県	8.7%	19	67	29	△14.8%	23	17.3%	42	6.3%	29	8.9%	25	9.5%	37
34 広島県	9.3%	32	69	35	△16.1%	29	18.0%	39	5.2%	17	5.5%	40	18.0%	2
35 山口県	8.4%	14	55	8	△19.2%	40	31.6%	23	6.1%	27	6.0%	32	14.7%	8
36 徳島県	8.8%	22	62	27	△11.3%	12	46.5%	7	5.0%	14	10.2%	20	15.9%	5
37 香川県	9.9%	38	57	17	△12.0%	16	25.9%	31	5.6%	24	8.5%	26	12.0%	26
38 愛媛県	8.6%	16	53	4	△16.9%	31	30.0%	26	6.5%	30	6.0%	33	14.3%	11
39 高知県	7.7%	5	55	8	△10.1%	9	40.0%	16	7.4%	39	5.8%	38	14.0%	12
40 福岡県	10.0%	39	68	33	△17.8%	36	18.0%	40	8.4%	42	5.8%	36	16.8%	3
41 佐賀県	9.1%	29	58	19	△12.3%	17	46.4%	8	5.0%	15	14.7%	9	10.1%	35
42 長崎県	9.1%	26	60	24	△13.3%	19	34.3%	20	6.9%	36	7.9%	29	14.5%	10
43 熊本県	9.6%	37	56	13	△9.9%	8	33.5%	21	6.5%	32	10.1%	21	13.0%	16
44 大分県	8.6%	17	53	4	△15.6%	26	25.6%	32	3.9%	4	7.4%	30	12.1%	24
45 宮崎県	8.7%	20	49	1	△9.1%	6	31.0%	24	5.2%	19	5.8%	35	16.2%	4
46 鹿児島県	7.8%	7	55	8	△13.9%	22	27.9%	30	7.6%	40	3.2%	46	12.3%	22
47 沖縄県	7.1%	4	58	19	△8.6%	5	29.1%	28	12.7%	47	5.5%	41	12.8%	18

資料等

- 週60時間以上働く雇者の割合、女性の有業率と有配偶女性の有業率の差(25~44)、パート・アルバイト割合(25~39、男性)は、総務省「就業構造基本調査」(平成24年)
- 1日当たりの通勤等の時間は、総務省「社会生活基本調査」(平成23年)
- 0~5歳人口に対する保育所定員数の比は、厚生労働省「福祉行政報告例」(平成26年10月)、総務省「平成26年10月1日現在推計人口」。0~5歳人口は0~4歳人口+5~9歳人口/5で推計。
- 三世帯同居率は、総務省「国勢調査」(平成22年)。一般世帯の世帯数に対する三世帯同居世帯の世帯数の比率。
- (参考)最近の合計特殊出生率の上昇率(最低値→最高値)は、厚生労働省「人口動態調査」。最近の最低値(多くの都道府県では2003~2005年の値)から、その後の最高値(都道府県によって2010~2014年の値)への上昇率をみたもの。
- 合計特殊出生率との相関、単純平均、標準偏差は都道府県別データから機械的に計算。変動係数は、標準偏差/単純平均で機械的に計算。

■(2)働き方関係等指標(働き方関係、仕事と育児の両立関係、経済関係、世帯関係、その他の状況)【順位順】

【実数値】

...上位10位を網掛け
...下位10位を網掛け

働き方関係			仕事と育児の両立関係			経済関係			世帯関係			(参考)その他					
週60時間以上働く雇用の割合(H24)			1日当たりの通勤等の時間(H23)			女性の有業率と育児をしている女性の有業率の差(20~44、H24)			パート・アルバイト割合(25~39、男性、H24)			三世帯同居率(H22)			(参考)最近の合計特殊出生率の上昇率(最低値→最高値)		
(%) (昇順)			(分) (昇順)			(%ポイント) (降順)			(% (昇順))			(% (降順))			(% (降順))		
(合計特殊出生率との相関係数)			(合計特殊出生率との相関係数)			(合計特殊出生率との相関係数)			(合計特殊出生率との相関係数)			(合計特殊出生率との相関係数)			(合計特殊出生率との相関係数)		
△0.588			△0.642			0.568			△0.113			0.186			0.224		
(単純平均)			(単純平均)			(単純平均)			(単純平均)			(単純平均)			(単純平均)		
8.9%			65			△14.6%			6.1%			9.7%			11.9%		
(標準偏差)			(標準偏差)			(標準偏差)			(標準偏差)			(標準偏差)			(標準偏差)		
10.2%			4			20.7%			13.3%			21.0%			17.7%		
(変動係数)			(変動係数)			(変動係数)			(変動係数)			(変動係数)			(変動係数)		
1.144			0.056			△1.412			2.191			2.170			1.485		
全 国			全 国			全 国			全 国			全 国			全 国		
9.6%			75			△17.6%			6.7%			7.1%			13.5%		
32 島根県	6.8%	1	45 宮崎県	49	1	32 島根県	△6.7%	1	16 富山県	3.5%	1	6 山形県	21.5%	1	30 和歌山県	21.1%	1
5 秋田県	6.9%	2	32 島根県	51	2	31 鳥取県	△7.2%	2	18 福井県	3.6%	2	18 福井県	17.5%	2	34 広島県	18.0%	2
31 鳥取県	7.1%	3	31 鳥取県	52	3	2 青森県	△7.5%	3	21 岐阜県	3.9%	3	5 秋田県	16.4%	3	40 福岡県	16.8%	3
47 沖縄県	7.1%	4	18 福井県	53	4	18 福井県	△8.5%	4	44 大分県	3.9%	4	15 新潟県	16.4%	4	45 宮崎県	16.2%	4
39 高知県	7.7%	5	38 愛媛県	53	4	47 沖縄県	△8.6%	5	25 滋賀県	4.1%	5	16 富山県	16.1%	5	36 徳島県	15.9%	5
16 富山県	7.8%	6	44 大分県	53	4	45 宮崎県	△9.1%	6	22 静岡県	4.2%	6	7 福島県	15.3%	6	23 愛知県	15.2%	6
46 鹿児島県	7.8%	7	15 新潟県	54	7	6 山形県	△9.5%	7	32 島根県	4.3%	7	3 岩手県	15.1%	7	13 東京都	15.0%	7
3 岩手県	7.8%	8	2 青森県	55	8	43 熊本県	△9.9%	8	41 佐賀県	4.6%	8	31 鳥取県	14.8%	8	35 山口県	14.7%	8
2 青森県	7.9%	9	6 山形県	55	8	39 高知県	△10.1%	9	24 三重県	4.7%	9	41 佐賀県	14.7%	9	28 兵庫県	14.5%	9
24 三重県	8.0%	10	35 山口県	55	8	16 富山県	△10.2%	10	5 秋田県	4.9%	10	32 島根県	14.3%	10	42 長崎県	14.5%	10
18 福井県	8.2%	11	39 高知県	55	8	5 秋田県	△10.6%	11	17 石川県	4.9%	11	21 岐阜県	13.8%	11	38 愛媛県	14.3%	11
6 山形県	8.3%	12	46 鹿児島県	55	8	36 徳島県	△11.3%	12	6 山形県	5.0%	12	2 青森県	13.1%	12	39 高知県	14.0%	12
15 新潟県	8.3%	13	5 秋田県	56	13	17 石川県	△11.4%	13	7 福島県	5.0%	13	20 長野県	12.2%	13	29 奈良県	13.8%	13
35 山口県	8.4%	14	17 石川県	56	13	3 岩手県	△11.7%	14	36 徳島県	5.0%	14	9 栃木県	11.9%	14	32 島根県	13.5%	14
8 茨城県	8.5%	15	20 長野県	56	13	15 新潟県	△12.0%	15	41 佐賀県	5.0%	15	22 静岡県	11.7%	15	31 鳥取県	13.3%	15
38 愛媛県	8.6%	16	43 熊本県	56	13	37 香川県	△12.0%	15	19 山梨県	5.1%	16	8 茨城県	11.7%	16	43 熊本県	13.0%	16
44 大分県	8.6%	17	1 北海道	57	17	41 佐賀県	△12.3%	17	3 岩手県	5.2%	17	4 宮城県	11.4%	17	21 岐阜県	13.0%	17
30 和歌山県	8.7%	18	37 香川県	57	17	19 山梨県	△13.0%	18	30 和歌山県	5.2%	18	17 石川県	11.2%	18	47 沖縄県	12.8%	18
33 岡山県	8.7%	19	3 岩手県	58	19	42 長崎県	△13.3%	19	8 茨城県	5.2%	19	25 滋賀県	11.0%	19	2 青森県	12.7%	19
45 宮崎県	8.7%	20	41 佐賀県	58	19	10 群馬県	△13.6%	20	10 群馬県	5.3%	20	36 徳島県	10.2%	20	24 三重県	12.7%	20
7 福島県	8.8%	21	47 沖縄県	58	19	24 三重県	△13.7%	21	20 長野県	5.3%	21	43 熊本県	10.1%	21	22 静岡県	12.4%	21
36 徳島県	8.8%	22	7 福島県	59	22	46 鹿児島県	△13.9%	22	13 東京都	5.5%	22	19 山梨県	10.1%	22	46 鹿児島県	12.3%	22
20 長野県	8.8%	23	22 静岡県	59	22	33 岡山県	△14.8%	23	35 山口県	5.5%	23	28 兵庫県	9.6%	23	26 京都府	12.3%	23
21 岐阜県	8.9%	24	16 富山県	60	24	20 長野県	△15.4%	24	45 宮崎県	5.6%	24	37 香川県	9.6%	24	44 大分県	12.1%	24
23 愛知県	9.0%	25	19 山梨県	60	24	30 和歌山県	△15.5%	24	29 奈良県	5.6%	25	33 岡山県	8.9%	25	7 福島県	12.1%	25
42 長崎県	9.1%	26	42 長崎県	60	24	44 大分県	△15.6%	26	38 愛媛県	6.0%	26	37 香川県	8.5%	26	37 香川県	12.0%	26
25 滋賀県	9.1%	27	36 徳島県	62	27	9 栃木県	△15.9%	27	10 群馬県	6.1%	27	29 奈良県	8.2%	27	12 千葉県	11.7%	27
19 山梨県	9.1%	28	10 群馬県	64	28	7 福島県	△16.0%	28	47 沖縄県	6.2%	28	30 和歌山県	7.9%	28	19 山梨県	11.5%	28
41 佐賀県	9.1%	29	9 栃木県	67	29	34 広島県	△16.1%	28	25 滋賀県	6.3%	29	42 長崎県	7.9%	29	1 北海道	11.3%	29
17 石川県	9.2%	30	21 岐阜県	67	29	8 茨城県	△16.6%	30	46 鹿児島県	6.5%	30	44 大分県	7.4%	30	18 福井県	11.0%	30
22 静岡県	9.2%	31	24 三重県	67	29	38 愛媛県	△16.9%	31	37 香川県	6.5%	31	23 愛知県	7.4%	31	11 埼玉県	10.8%	31
34 広島県	9.3%	32	33 岡山県	67	29	26 京都府	△17.1%	32	44 大分県	6.5%	32	35 山口県	6.0%	32	27 大阪府	10.8%	31
9 栃木県	9.4%	33	25 滋賀県	68	33	4 宮城県	△17.4%	33	9 栃木県	6.5%	33	38 愛媛県	6.0%	33	25 滋賀県	10.8%	33
10 群馬県	9.5%	34	40 福岡県	68	33	23 愛知県	△17.6%	34	23 愛知県	6.7%	34	12 千葉県	5.9%	34	17 石川県	10.4%	34
4 宮城県	9.5%	35	34 広島県	69	35	29 奈良県	△17.6%	35	26 京都府	6.9%	35	45 宮崎県	5.8%	35	41 佐賀県	10.1%	35
28 兵庫県	9.5%	36	30 和歌山県	70	36	40 福岡県	△17.8%	36	11 埼玉県	6.9%	36	40 福岡県	5.8%	36	14 神奈川県	10.1%	36
43 熊本県	9.6%	37	4 宮城県	71	37	22 静岡県	△18.3%	37	7 福島県	7.0%	37	11 埼玉県	5.8%	37	33 岡山県	9.5%	37
37 香川県	9.9%	38	8 茨城県	72	38	25 滋賀県	△18.4%	38	12 千葉県	7.3%	38	31 鳥取県	7.3%	38	8 茨城県	9.1%	38
40 福岡県	10.0%	39	23 愛知県	74	39	1 北海道	△18.4%	39	34 広島県	7.4%	39	39 高知県	7.4%	39	20 長野県	8.5%	39
27 大阪府	10.1%	40	26 京都府	77	40	35 山口県	△19.2%	40	40 福岡県	7.6%	40	34 広島県	5.5%	40	16 富山県	8.2%	40
29 奈良県	10.2%	41	27 大阪府	80	41	21 岐阜県	△20.1%	41	22 静岡県	7.7%	41	47 沖縄県	5.5%	41	10 群馬県	8.1%	41
11 埼玉県	10.2%	42	28 兵庫県	84	42	27 大阪府	△20.3%	42	33 岡山県	8.4%	42	26 京都府	5.1%	42	4 宮城県	8.1%	42
12 千葉県	10.2%	43	29 奈良県	89	43	12 千葉県	△20.4%	43	1 北海道	8.4%	43	27 大阪府	3.9%	43	15 新潟県	7.5%	43
14 神奈川県	10.3%	44	13 東京都	93	44	11 埼玉県	△20.5%	44	4 宮城県	16.1%	44	14 神奈川県	3.7%	44	3 岩手県	6.6%	44
26 京都府	11.1%	45	11 埼玉県	96	45	28 兵庫県	△21.3%	45	28 兵庫県	15.0%	45	27 大阪府	3.6%	45	9 栃木県	6.6%	44
1 北海道	11.1%	46	12 千葉県	98	46	13 東京都	△21.4%	45	27 大阪府	13.8%	46	46 鹿児島県	3.2%	46	6 山形県	6.5%	46
13 東京都	11.2%	47	14 神奈川県	104	47	14 神奈川県	△23.8%	47	47 沖縄県	12.7%	47	13 東京都	2.3%	47	5 秋田県	6.2%	47

資料等

- 週60時間以上働く雇用の割合、女性の有業率と有配偶女性の有業率の差(25~44)、パート・アルバイト割合(25~39、男性)は、総務省「就業構造基本調査」(平成24年)
- 1日当たりの通勤等の時間は、総務省「社会生活基本調査」(平成23年)
- 0~5歳人口に対する保育所定員数の比は、厚生労働省「福祉行政報告例」(平成26年10月)、総務省「平成26年10月1日現在推計人口」。0~5歳人口は0~4歳人口+5~9歳人口/5で推計。
- 三世帯同居率は、総務省「国勢調査」(平成22年)。一般世帯の世帯数に対する三世帯同居世帯の世帯数の比率。
- (参考)最近の合計特殊出生率の上昇率(最低値→最高値)は、厚生労働省「人口動態調査」。最近の最低値(多くの都道府県では2003~2005年の値)から、その後の最高値(都道府県によって2010~2014年の値)への上昇率をみたもの。
- 合計特殊出生率との相関、単純平均、標準偏差は都道府県別データから機械的に計算。変動係数は、標準偏差/単純平均で機械的に計算。

■地域少子化・働き方指標(3)市町村別婚姻、出生等関係指標
(市町村別データ:1719市町村+23特別区(平成26年1月1日現在))

地域少子化・働き方指標(3)

(概要・留意事項等)

- 合計特殊出生率は、厚生労働省「人口動態統計」による平成20～24年の数値(ベイズ推定値)。また、母の年齢階級別内訳は、同統計の母の年齢階級別出生率(ベイズ推定値)に5を乗じて作成。
- 出生順位別内訳は、合計特殊出生率を厚生労働省「人口動態統計」(平成25年)の特別集計による出生順位別出生数で按分して作成。
- 未婚率、総婚率(国勢調査(平成22年)による日本人未婚者の日本人人口(配偶関係不詳除く)に対する割合(性別・年齢5歳階級別))と、国勢調査から作成した未婚率及び年齢不詳分後の日本人人口(性別・年齢5歳階級別)を用いて作成。
- 未婚率及び年齢不詳分後の日本人人口は、まず、性別・年齢及び年齢不詳日本人人口に、未婚率を乗じて未婚日本人人口(日本人人口+外国人人口)を算出。次に、未婚率を乗じて未婚日本人人口を算出。
- このとき、性別・年齢5歳階級及び年齢不詳外国人人口のデータのある人口20万人以上の市町村については、性別・年齢5歳階級及び年齢不詳外国人人口を算出。その他の市町村については、性別・年齢総数で、乗じる率を作成。
- そして、性別・年齢不詳人口を各年齢に比例按分して、未婚率及び年齢不詳分後の日本人人口を作成。
- 有配偶出生率は、厚生労働省「人口動態統計」(平成22年)による出生数(母の年齢別)、総婚率(国勢調査(平成22年)による日本人有配偶者の日本人人口(配偶関係不詳除く)に対する割合(性別・年齢5歳階級別))と、(上記)の未婚率及び年齢不詳分後の日本人人口(性別・年齢5歳階級別)を用いて作成。
- 日本人女性有配偶者は、総婚率(国勢調査(平成22年)による日本人有配偶者の日本人人口(配偶関係不詳除く)に対する割合(性別・年齢5歳階級別))と、(上記)の未婚率及び年齢不詳分後の日本人人口(性別・年齢5歳階級別)を用いて作成。
- 平均初婚年齢は、厚生労働省「人口動態統計」(平成25年)の特別集計による。
- 出生順位ごとの母の平均年齢は、厚生労働省「人口動態統計」(平成25年)の特別集計による。
- 合計特殊出生率との相関、単純平均、標準偏差は表中のデータを用いて機械的に計算。変動係数は、標準偏差÷単純平均で機械的に計算。
- 基礎とした統計上表の数値の10%未満、または、特別集計の集計対象数が概ね5を下回らないなど表に適合しないと考えられるものについては、「...」を表示している。
- 順位については、指標ごとの順位は降順となっており、また、その下に示している数値は順位の数(1719市町村+23特別区から「...」を除いたもの)である。

...上位200位を網掛け
...下位200位を網掛け

道庁別	市町村別	道庁別	市町村別
道庁別	市町村別	道庁別	市町村別
1	北海道	1100	札幌市
2	北海道	1202	函館市
3	北海道	1203	小樽市
4	北海道	1204	旭川市
5	北海道	1205	釧路市
6	北海道	1206	帯広市
7	北海道	1207	苫小牧市
8	北海道	1208	北見市
9	北海道	1209	夕張市
10	北海道	1210	岩見沢市
11	北海道	1211	網走市
12	北海道	1212	留萌市
13	北海道	1213	苫小牧市
14	北海道	1214	稚内市
15	北海道	1215	美幌市
16	北海道	1216	釧路市
17	北海道	1217	江別市
18	北海道	1218	赤平市
19	北海道	1219	紋別市
20	北海道	1220	士別市
21	北海道	1221	名寄市
22	北海道	1222	三笠市
23	北海道	1223	根室市
24	北海道	1224	千歳市
25	北海道	1225	滝川市
26	北海道	1226	砂川市
27	北海道	1227	歌志内市
28	北海道	1228	深川市
29	北海道	1229	富良野市
30	北海道	1230	登別市
31	北海道	1231	帯広市
32	北海道	1232	伊達市
33	北海道	1234	北広島市
34	北海道	1235	石狩市
35	北海道	1236	北斗市
36	北海道	1237	当別町
37	北海道	1238	新篠津村
38	北海道	1301	札幌市
39	北海道	1302	札幌市
40	北海道	1303	札幌市
41	北海道	1304	札幌市
42	北海道	1305	札幌市
43	北海道	1306	札幌市
44	北海道	1307	札幌市
45	北海道	1308	札幌市
46	北海道	1309	札幌市
47	北海道	1310	札幌市
48	北海道	1311	札幌市
49	北海道	1312	札幌市
50	北海道	1313	札幌市
51	北海道	1314	札幌市
52	北海道	1315	札幌市
53	北海道	1316	札幌市
54	北海道	1317	札幌市
55	北海道	1318	札幌市
56	北海道	1319	札幌市
57	北海道	1320	札幌市
58	北海道	1321	札幌市
59	北海道	1322	札幌市
60	北海道	1323	札幌市
61	北海道	1324	札幌市
62	北海道	1325	札幌市
63	北海道	1326	札幌市
64	北海道	1327	札幌市
65	北海道	1328	札幌市
66	北海道	1329	札幌市
67	北海道	1330	札幌市
68	北海道	1331	札幌市
69	北海道	1332	札幌市
70	北海道	1333	札幌市
71	北海道	1334	札幌市
72	北海道	1335	札幌市
73	北海道	1336	札幌市
74	北海道	1337	札幌市
75	北海道	1338	札幌市
76	北海道	1339	札幌市
77	北海道	1340	札幌市
78	北海道	1341	札幌市
79	北海道	1342	札幌市
80	北海道	1343	札幌市
81	北海道	1344	札幌市
82	北海道	1345	札幌市
83	北海道	1346	札幌市
84	北海道	1347	札幌市
85	北海道	1348	札幌市
86	北海道	1349	札幌市
87	北海道	1350	札幌市
88	北海道	1351	札幌市
89	北海道	1352	札幌市
90	北海道	1353	札幌市
91	北海道	1354	札幌市
92	北海道	1355	札幌市
93	北海道	1356	札幌市
94	北海道	1357	札幌市
95	北海道	1358	札幌市
96	北海道	1359	札幌市
97	北海道	1360	札幌市
98	北海道	1361	札幌市

合計特殊出生率(H20~24)													
母の年齢階級別内訳													
出生率	15~19	20~24	25~29	30~34	35~39	40~44	45~49	第1子	第2子	第3子以降			
(%)	(%)	(%)	(%)	(%)	(%)	(%)	(%)	(%)	(%)	(%)	(%)	(%)	
1.000	0.473	0.783	0.907	0.684	0.421	0.216	0.033	0.448	0.552	0.616			
1.49	0.025	0.245	0.490	0.475	0.216	0.033	0.00	0.65	0.35	0.32			
0.45	0.098	0.302	0.291	0.173	0.092	0.023	0.35	0.33	0.37				
0.303	0.383	1.236	0.594	0.488	0.802	2.440	26.282	0.572	0.609	1.154			
1.38	0.024	0.180	0.435	0.476	0.226	0.041	0.001	0.65	0.51	0.23			
1.06	1.712	0.020	1.183	0.132	1.605	0.327	1.682	0.382	1.685	0.191	1.423	0.033	1.197
1.22	1.609	0.025	1.727	0.208	1.05	0.400	1.529	0.382	1.683	0.175	1.675	0.001	1.705
1.14	1.684	0.026	1.589	0.171	1.393	0.364	1.625	0.370	1.711	0.176	1.667	0.030	1.533
1.31	1.428	0.023	1.869	0.213	1.060	0.450	1.234	0.412	1.539	0.201	1.539	0.001	1.885
1.45	1.967	0.027	1.552	0.277	1.540	0.464	1.859	0.445	1.200	0.175	1.675	0.024	1.731
1.14	1.967	0.026	1.642	0.259	1.690	0.468	1.130	0.399	1.625	0.178	1.645	0.030	1.578
1.38	1.211	0.025	1.727	0.241	1.816	0.425	1.411	0.194	1.261	0.081	1.885	0.689	1.431
1.36	1.270	0.025	1.692	0.266	1.625	0.444	1.269	0.415	1.513	0.182	1.582	0.029	1.640
1.32	1.397	0.026	1.642	0.284	1.488	0.378	1.588	0.401	1.610	0.201	1.132	0.030	1.578
1.27	1.521	0.022	1.953	0.198	1.179	0.440	1.284	0.397	1.641	0.177	1.654	0.032	1.380
1.51	1.721	0.031	1.313	0.240	1.829	0.460	1.454	0.208	1.949	0.030	1.578	0.001	1.885
1.60	1.429	0.017	1.395	0.359	1.171	0.522	1.060	0.469	1.929	0.200	1.157	0.030	1.578
1.51	1.721	0.050	1.48	0.310	1.347	0.499	1.805	0.310	1.371	0.186	1.523	0.034	1.079
1.45	1.967	0.023	1.908	0.279	1.526	0.484	1.813	0.419	1.378	0.051	1.923	0.031	1.491
1.19	1.647	0.016	1.516	0.212	1.073	0.404	1.506	0.365	1.718	0.162	1.730	0.032	1.327
1.21	1.618	0.027	1.551	0.209	1.093	0.392	1.454	0.161	1.732	0.024	1.728	0.001	1.885
1.06	1.717	0.015	1.548	0.100	1.681	0.347	1.656	0.187	1.506	0.029	1.640	0.001	1.885
1.22	1.609	0.021	1.060	0.447	1.255	0.447	1.255	0.162	1.728	0.057	1.691	0.001	1.885
1.48	1.836	0.036	1.175	0.330	1.266	0.514	1.678	0.401	1.614	0.175	1.675	0.030	1.533
1.36	1.270	0.021	1.094	0.229	1.920	0.479	1.992	0.173	1.999	0.032	1.380	0.001	1.885
1.52	1.683	0.009	1.726	0.218	1.015	0.577	1.233	0.482	1.766	0.208	1.935	0.027	1.701
1.18	1.696	0.027	1.551	0.203	1.137	0.399	1.670	0.389	1.699	0.180	1.488	0.030	1.197
1.53	1.649	0.027	1.644	0.400	1.90	0.484	1.949	0.413	1.524	0.168	1.715	0.001	1.885
1.50	1.762	0.032	1.252	0.269	1.604	0.512	1.697	0.453	1.114	0.207	1.969	0.032	1.327
1.43	1.043	0.023	1.869	0.293	1.440	0.426	1.021	0.184	1.566	0.032	1.380	0.001	1.885
1.30	1.452	0.031	1.31	0.256	1.699	0.413	1.449	0.406	1.576	0.161	1.731	0.031	1.491
1.24	1.590	0.025	1.727	0.362	1.631	0.347	1.734	0.184	1.554	0.030	1.533	0.001	1.885
1.28	1.499	0.019	1.271	0.221	1.867	0.421	1.416	0.406	1.581	0.183	1.574	0.029	1.616
1.44	1.999	0.019	1.271	0.234	1.878	0.508	1.730	0.195	1.315	0.031	1.443	0.001	1.885
1.36	1.270	0.024	1.774	0.242	1.810	0.494	1.859	0.163	1.727	0.030	1.578	0.001	1.885
1.23	1.474	0.023	1.908	0.162	1.459	0.447	1.255	0.438	1.299	0.194	1.566	0.036	1.80
1.40	1.147	0.027	1.551	0.287	1.647	0.541	1.257	0.457	1.064	0.193	1.386	0.030	1.533
1.09	1.707	0.016	1.479	0.123	1.837	0.330	1.880	0.398	1.631	0.193	1.377	0.032	1.380
1.21	1.618	0.026	1.589	0.183	1.307	0.390	1.553	0.384	1.678	0.190	1.436	0.036	1.828
1.05	1.967	0.029	1.423	0.305	1.366	0.483	1.965	0.424	1.433	0.184	1.566	0.030	1.533
1.41	1.727	0.015	1.548	0.076	1.717	0.292	1.710	0.418	1.490	0.182	1.582	0.032	1.327
1.30	1.452	0.016	1.516	0.257	1.689	0.401	1.527	0.181	1.550	0.186	1.523	0.034	1.132
1.30	1.452	0.021	1.094	0.270	1.591	0.460	1.153	0.356	1.729	0.162	1.728	0.031	1.491
1.19	1.647	0.020	1.183	0.271	1.587	0.320	1.687	0.377	1.694	0.177	1.654	0.029	1.696
1.53	1.												

一連番号	都道府県	市町村等	市町村等	道庁番号	支庁番号	支庁名称	市町村番号	市町村名称	合計特殊出生率(H20~24)											未婚率と有配偶出生率(H22)			平均初婚年齢(H25)		出生順位ごとの母の平均年齢(H25)																										
									15~19	20~24	25~29	30~34	35~39	40~44	45~49	第1子	第2子	第3子以降	男性	女性	有配偶出生率(H22)	有配偶出生率(H22)	男性	女性	総数	第1子	第2子	第3子																							
1	全国	1.742	0.473	0.783	0.907	0.490	0.475	0.216	0.038	0.001	0.62	0.55	0.32	49.7%	35.0%	77.9	79.3	30.6	28.9	31.1	29.6	31.6	33.0	31.1	29.6	31.6	33.0																								
218	青森県	2446	隣上町	1.34	0.018	1.321	0.295	434	0.462	1.136	0.358	1.726	0.175	1.675	0.032	1.380	0.001	885	0.57	1,154	0.52	1,093	0.25	1,181	30.9	553	28.3	420	30.9	614	29.8	888	29.8	92	34.7	1,400															
219	青森県	2450	新郷村	1.39	0.187	0.203	908	0.200	1,167	0.452	443	0.412	1,539	0.187	1,506	0.033	1,260	0.001	885	0.63	790	0.25	1,689	0.51	1,566	48.0	71	27.0	72	48.0	317	27.3	58																
220	岩手県	3201	盛岡市	1.31	0.1428	0.015	1,548	0.161	1,465	0.440	1,297	0.439	1,270	0.219	711	0.039	528	0.001	885	0.63	779	0.46	1,413	0.21	1,437	46.9	557	39.0	1,407	46.9	557	39.0	1,407	31.9	996	33.6	1,052														
221	岩手県	3202	宮古市	1.58	0.481	0.021	1,056	0.362	1,63	0.527	568	0.430	1,368	0.207	969	0.033	1,260	0.002	88	0.64	733	0.60	489	0.34	590	48.9	839	33.0	668	48.9	839	33.0	668	71.5	1,210	29.8	395	28.0	279	30.8	534	29.5	700	30.7	294	33.5	1,002				
222	岩手県	3203	大船渡市	1.55	0.571	0.020	1,183	0.313	330	0.558	335	0.413	1,354	0.189	1,465	0.036	828	0.001	885	0.61	906	0.60	493	0.34	598	47.7	646	32.6	599	47.7	646	32.6	599	72.8	1,136	29.9	440	27.8	206	30.8	534	28.9	363	31.6	783	32.6	475				
223	岩手県	3205	花巻市	1.42	1,073	0.021	1,056	0.262	854	0.501	789	0.431	1,531	0.196	1,299	0.032	1,327	0.001	885	0.60	992	0.52	1,098	0.30	811	47.7	646	33.6	737	47.7	646	33.6	737	74.8	1,026	29.7	348	28.5	551	30.8	614	28.8	319	31.8	932	32.9	622				
224	岩手県	3206	北上市	1.54	606	0.021	1,056	0.310	347	0.540	454	0.419	1,480	0.218	718	0.037	727	0.001	885	0.71	323	0.58	645	0.25	1,187	44.8	294	29.1	223	44.8	294	29.1	223	76.5	917	30.3	662	28.2	369	30.8	534	29.2	522	31.5	717	33.6	1,052				
225	岩手県	3207	久慈市	1.64	328	0.025	727	0.399	92	0.530	542	0.441	1,252	0.208	935	0.033	1,260	0.001	270	0.59	1,061	0.61	398	0.44	276	47.1	583	33.0	664	47.1	583	33.0	664	76.8	895	30.3	662	29.1	1,000	30.6	622	29.1	1,000	30.6	622	29.1	1,000	30.6	622	29.1	1,000
226	岩手県	3208	遠野市	1.69	242	0.016	1,479	0.438	51	0.569	268	0.417	1,496	0.214	810	0.036	828	0.001	270	0.52	1,399	0.68	155	0.49	178	48.1	719	30.9	401	48.1	719	30.9	401	83.5	508	29.9	440	28.3	420	31.0	1,104	28.6	620	30.5	318	28.5	228	31.4	652	31.8	175
227	岩手県	3209	一関市	1.61	408	0.026	642	0.344	218	0.557	339	0.438	1,296	0.207	969	0.036	828	0.001	270	0.64	743	0.59	569	0.38	418	49.0	859	31.1	423	49.0	859	31.1	423	80.7	668	31.0	1,104	28.6	620	30.5	318	28.5	228	31.4	652	31.8	175				
228	岩手県	3210	陸前高田市	1.39	1,187	0.018	1,355	0.298	406	0.442	1,283	0.412	1,539	0.193	1,377	0.030	1,578	0.001	885	0.58	1,107	0.47	1,394	0.34	592	49.1	877	34.1	807	49.1	877	34.1	807	61.2	1,566	33.1	1,586	30.6	1,545	31.3	970	29.9	945	32.2	1,179	32.4	366				
229	岩手県	3211	釜石市	1.59	451	0.021	1,094	0.359	174	0.553	370	0.438	1,285	0.185	1,533	0.035	1,207	0.001	270	0.70	394	0.49	1,265	0.40	370	47.8	671	32.6	608	47.8	671	32.6	608	61.3	1,562	31.3	1,252	29.7	1,348	31.2	882	29.3	569	31.5	717	33.8	1,159				
230	岩手県	3212	二戸市	1.47	885	0.016	1,516	0.254	712	0.507	739	0.445	1,200	0.209	915	0.035	949	0.001	885	0.67	535	0.48	1,306	0.32	739	48.1	728	33.3	703	48.1	728	33.3	703	71.6	1,204	29.9	440	27.7	177	31.4	1,071	29.8	888	31.5	717	34.8	1,411				
231	岩手県	3214	八幡平市	1.40	1,147	0.018	1,321	0.283	495	0.468	1,088	0.413	1,526	0.186	1,517	0.033	1,197	0.001	270	0.49	1,484	0.51	1,164	0.40	368	53.3	1,332	35.9	1,047	53.3	1,332	35.9	1,047	71.5	1,216	31.0	933	29.2	1,072	31.0	693	29.3	569	31.4	652	32.6	475				
232	岩手県	3202	盛岡市	1.59	451	0.021	1,056	0.310	347	0.540	454	0.419	1,480	0.218	718	0.037	727	0.001	270	0.59	1,061	0.61	398	0.44	276	47.1	583	33.0	664	47.1	583	33.0	664	76.8	895	30.3	662	29.1	1,000	30.6	622	29.1	1,000	30.6	622	29.1	1,000				
233	岩手県	3216	滝沢市	1.45	967	0.021	1,094	0.232	892	0.506	759	0.444	1,218	0.217	753	0.031	1,079	0.001	885	0.59	1,050	0.51	1,124	0.35	569	42.9	1,58	32.8	525	42.9	1,58	32.8	525	84.1	1,481	30.0	490	28.2	679	30.9	614	29.3	569	31.7	477	32.5	421				
234	岩手県	3301	雫石町	1.42	1,073	0.024	825	0.277	540	0.470	1,070	0.417	1,504	0.200	1,157	0.030	1,533	0.001	885	0.55	1,263	0.58	634	0.29	891	51.9	1,182	38.2	1,316	51.9	1,182	38.2	1,316	78.1	828	30.3	662	28.6	620	30.6	377	27.8	99	32.0	1,065	32.6	475				
235	岩手県	3302	葛巻町	1.58	481	0.024	774	0.370	145	0.515	671	0.424	1,433	0.212	845	0.035	949	0.001	885	0.46	1,556	0.61	411	0.51	1,611	57.7	1,597	28.5	1,70	57.7	1,597	28.5	1,70	73.6	1,088	33.6	1,603	34.8	1,649	30.7	445	28.9	108	30.3	170	34.2	1,301				
236	岩手県	3303	岩手町	1.48	836	0.024	774	0.293	442	0.520	631	0.419	1,480	0.195	1,315	0.031	1,443	0.001	885	0.63	828	0.53	987	0.32	693	54.4	1,418	33.9	786	54.4	1,418	33.9	786	62.5	1,539	30.6	850	28.8	761	31.1	784	29.5	700	31.3	601	32.6	475				
237	岩手県	3321	紫波町	1.34	1,341	0.015	1,580	0.227	932	0.451	1,229	0.436	1,318	0.181	1,604	0.033	1,680	0.001	885	0.63	833	0.49	1,245	0.22	1,381	46.8	533	32.0	511	46.8	533	32.0	511	63.9	1,459	29.9	440	28.2	369	30.8	534	29.2	522	31.5	717	33.6	1,052				
238	岩手県	3322	矢巾町	1.30	1,452	0.020	1,183	0.183	1,307	0.444	1,272	0.421	1,464	0.188	1,479	0.044	253	0.001	885	0.59	1,071	0.38	1,601	0.33	657	43.0	1,167	32.9	657	43.0	1,167	32.9	657	68.6	1,420	29.9	440	28.7	694	31.2	882	29.3	569	31.5	717	33.8	1,159				
239	岩手県	3366	西和賀町	1.53	649	0.022	953	0.338	239	0.517	652	0.411	1,545	0.210	892	0.036	880	0.001	885	0.38	1,664	0.51	1,155	0.66	52	52.0	1,199	32.9	646	52.0	1,199	32.9	646	70.3	1,282	35.5	1,641	32.7	1,633	32.9	1,643	30.0	1,017	33.0	1,452				
240	岩手県	3381	金ケ崎町	1.55	571	0.017	1,439	0.297	412	0.561	312	0.427	1,400	0.219	703	0.035	949	0.001	885	0.70	390	0.50	219	0.35	522	50.2	1,006	28.6	1,61	50.2	1,006	28.6	1,61	76.0	949	29.0	150	27.1	83	30.4	264	29.6	752	30.7	294	31.3	87				
241	岩手県	3402	平泉町	1.48	938	0.025	692	0.260	865	0.549	407	0.424	1,433	0.191	1,411	0.037	777	0.002	33	0.57	729	0.57	729	0.25	574	44.8	294	29.7	274	44.8	294	29.7	274	72.3	1,163	30.5	779	29.8	1,385	31.6	1,588	29.2	278	34.2	1,301						
242	岩手県	3441	住田町	1.38	1,211	0.016	1,479	0.250	743	0.438	1,306	0.436	1,312	0.210	903	0.035	1,027	0.001	885	0.68	583	0.61	435	0.11	1,673	54.2	1,404	40.1	1,4																						

一連番号	都道府県	市町村等	市区町村等	合計特殊出生率(H20~24)											出生順位別内訳			未婚率と有配偶出生率(H22)			平均初婚年齢(H25)		出生順位ごとの母の平均年齢(H25)				
				合計特殊出生率	15~19	20~24	25~29	30~34	35~39	40~44	45~49	第1子	第2子	第3子以降	男性	女性	有配偶出生率	男性	女性	総数	第1子	第2子	第3子				
1	全国			1.742	0.473	0.784	0.907	0.664	0.421	0.216	0.038	0.001	0.622	0.555	0.32	49.7%	35.0%	77.9	30.6	28.9	31.1	29.6	31.6	33.0			
337	山形県	6365	大蔵村	1.75	0.166	0.014	1.627	0.429	0.57	0.597	1.59	0.483	0.770	0.195	1.333	0.034	1.079	0.001	270	0.35	1.674	1.23	1	0.18	1.580		
338	山形県	6366	鮎川村	1.58	0.481	0.024	0.825	0.300	0.398	0.458	1.049	0.457	1.283	0.030	1.533	0.001	270	0.54	1.283	0.60	482	0.4	280				
339	山形県	6367	戸沢村	1.45	0.967	0.011	1.703	0.190	1.255	0.567	2.75	0.468	0.943	0.190	1.436	0.029	1.640	0.001	270	0.63	799	0.63	320	0.19	1.537		
340	山形県	6381	高島町	1.60	0.429	0.017	1.395	0.340	0.221	0.560	3.16	0.455	0.91	0.184	1.554	0.039	1.528	0.002	33	0.70	364	0.57	738	0.33	634		

一連番号	都道府県	市町村等	市区町村等	合計特殊出生率(H20~24)											出生順位別内訳			未婚率と有配偶出生率(H22)			平均初婚年齢(H25)		出生順位ごとの母の平均年齢(H25)				
				合計特殊出生率	15~19	20~24	25~29	30~34	35~39	40~44	45~49	第1子	第2子	第3子以降	男性	女性	有配偶出生率	男性	女性	総数	第1子	第2子	第3子				
351	山形県	6402	白鷹町	1.63	0.357	0.012	1.677	0.302	0.384	0.599	1.57	0.471	0.909	0.209	1.923	0.035	1.027	0.002	88	0.60	940	0.66	207	0.37	462		
342	山形県	6382	川西町	1.51	0.721	0.017	1.439	0.302	0.384	0.513	6.94	0.445	1.204	0.204	1.048	0.028	1.665	0.001	885	0.61	897	0.53	953	0.36	494		
341	山形県	6401	小国町	1.64	0.326	0.013	1.664	0.338	0.239	0.566	2.87	0.491	0.692	0.199	1.200	0.031	1.443	0.002	88	0.80	92	0.54	950	0.30	818		
343	山形県	6403	白鷹町	1.58	0.481	0.012	1.677	0.302	0.384	0.599	1.57	0.471	0.909	0.209	1.923	0.035	1.027	0.002	88	0.60	940	0.66	207	0.37	462		
344	山形県	6404	飯豊町	1.58	0.481	0.012	1.677	0.302	0.384	0.599	1.57	0.471	0.909	0.209	1.923	0.035	1.027	0.002	88	0.60	940	0.66	207	0.37	462		
345	山形県	6426	三川町	1.56	0.537	0.012	1.664	0.341	0.216	0.538	1.068	0.457	1.064	0.200	1.143	0.032	1.380	0.001	270	0.70	365	0.70	113	0.16	1.619		
346	山形県	6428	庄内町	1.56	0.537	0.011	1.698	0.276	0.549	0.544	4.30	0.485	0.755	0.216	1.764	0.029	1.616	0.001	885	0.78	119	0.43	1.520	0.35	535		
347	山形県	6461	遊佐町	1.52	0.683	0.014	1.627	0.266	0.633	0.555	3.53	0.455	1.091	0.188	1.479	0.039	1.528	0.002	88	0.61	911	0.53	970	0.38	435		
348	福島県	7201	福島市	1.35	1.299	0.018	1.321	0.201	1.160	0.561	1.197	0.440	1.263	0.199	1.178	0.033	1.260	0.001	270	0.62	883	0.50	1.189	0.23	1.321		
349	福島県	7202	金津野村	1.59	0.451	0.025	0.922	0.307	0.360	0.451	5.31	0.483	0.770	0.199	1.178	0.033	1.380	0.001	270	0.71	322	0.55	883	0.33	636		
350	福島県	7203	郡山市	1.43	1.043	0.024	0.925	0.251	1.734	0.484	949	0.436	1.318	0.195	1.315	0.036	1.880	0.001	270	0.69	432	0.49	1.283	0.25	1.170		
351	福島県	7204	いわき市	1.49	0.800	0.029	1.228	0.293	1.000	0.468	1.181	0.446	1.181	0.199	1.468	0.034	1.448	0.001	270	0.64	748	0.55	848	0.30	829		
352	福島県	7205	白河市	1.55	0.571	0.021	1.313	0.330	0.330	0.545	4.21	0.457	1.020	0.197	1.260	0.030	1.578	0.002	88	0.75	181	0.58	840	0.25	1.175		
353	福島県	7207	須賀川市	1.49	0.800	0.032	0.925	0.288	1.471	0.519	638	0.434	1.338	0.193	1.491	0.001	1.885	0.62	878	0.58	616	0.29	893				
354	福島県	7208	喜多方市	1.61	0.408	0.018	1.321	0.325	0.281	0.567	2.74	0.454	1.132	0.208	1.949	0.034	1.132	0.001	885	0.71	312	0.59	595	0.31	759		
355	福島県	7209	相馬市	1.63	0.357	0.044	0.82	0.391	1.005	0.533	519	0.431	1.359	0.195	1.333	0.034	1.079	0.001	885	0.70	374	0.60	512	0.34	614		
356	福島県	7210	二本松市	1.39	1.187	0.016	1.479	0.245	0.784	0.505	759	0.416	1.508	0.177	1.662	0.037	1.777	0.001	885	0.55	1.221	0.50	1.197	0.33	662		
357	福島県	7211	田村市	1.51	0.721	0.026	0.642	0.305	0.366	0.536	4.84	0.417	1.496	0.193	1.377	0.035	1.949	0.001	885	0.66	591	0.49	1.290	0.36	502		
358	福島県	7212	南相馬市	1.56	0.537	0.050	0.48	0.394	1.000	0.498	815	0.402	1.601	0.178	1.645	0.035	1.949	0.002	88	0.62	879	0.61	404	0.33	648		
359	福島県	7213	伊達市	1.28	1.499	0.020	1.183	0.226	0.947	0.462	1.136	0.377	1.696	0.177	1.719	0.026	1.714	0.001	885	0.45	1.677	0.52	1.073	0.31	758		
360	福島県	7214	本宮市	1.43	1.043	0.023	0.909	0.250	0.989	0.500	920	0.421	1.453	0.197	1.260	0.029	1.640	0.002	88	0.60	990	0.56	752	0.26	1.069		
361	福島県	7301	桑折町	1.29	1.474	0.019	1.230	0.225	0.957	0.464	1.130	0.388	1.622	0.168	1.715	0.032	1.380	0.001	885	0.56	1.213	0.45	1.466	0.28	954		
362	福島県	7303	国見町	1.36	1.270	0.031	0.288	0.275	0.556	0.476	1.021	0.356	1.727	0.194	1.348	0.031	1.443	0.001	885	0.66	581	0.59	536	0.10	1.680		
363	福島県	7308	川俣町	1.40	1.147	0.029	0.94	0.272	0.575	0.472	1.056	0.487	1.495	0.187	1.495	0.048	1.336	0.001	885	0.54	1.315	0.48	1.336	0.38	414		
364	福島県	7322	大玉村	1.49	0.800	0.021	1.056	0.285	0.483	0.526	575	0.428	1.384	0.199	1.178	0.031	1.491	0.002	88	0.53	1.332	0.62	354	0.33	623		
365	福島県	7342	鏡石町	1.50	0.762	0.037	1.52	0.325	0.281	0.498	815	0.413	1.526	0.191	1.423	0.033	1.880	0.001	885	0.81	88	0.40	1.561	0.29	916		
366	福島県	7344	天栄村	1.49	0.800	0.021	1.094	0.334	0.256	0.474	1.034	0.437	1.302	0.191	1.423	0.034	1.132	0.001	885	0.67	560	0.48	1.355	0.35	551		
367	福島県	7362	下郷町	1.58	0.481	0.023	0.908	0.322	0.294	0.525	581	0.476	853	0.207	969	0.030	1.533	0.001	885	0.56	1.238	0.64	272	0.38	411		
368	福島県	7364	楢井村	1.43	1.043	0.028	0.487	0.252	0.729	0.484	948	0.441	1.257	0.194	1.347	0.031	1.327	0.001	270	0.48	1.283	0.56	792	0.27	961		
369	福島県	7367	只見町	1.58	0.481	0.021	0.984	0.301	0.389	0.561	310	0.457	1.070	0.209	923	0.031	1.443	0.001	270	0.48	1.283	0.56	792	0.27	961		
370	福島県	7368	南会津町	1.73	1.185	0.016	1.479	0.422	0.61	0.571	258	0.478	824	0.210	903	0.033	1.197	0.002	88	0.70	358	0.57	709	0.46	238		
371	福島県	7402	北塩原村	1.59	0.451	0.022	1.001	0.335	0.253	0.525	583	0.477	839	0.194	1.361	0.034	1.132	0.001	270	0.32	1.685	0.80	28	0.48	207		
372	福島県	7405	西会津町	1.66	0.291	0.031	0.313	0.404	0.78	0.529	547	0.462	1.002	0.199	1.178	0.033	1.260	0.001	885	0.75	177	0.46	1.438	0.46	235		
373	福島県	7407	磐梯町	1.55	0.571	0.027	0.522	0.332	0.264	0.541	446	0.427	1.400	0.193	1.386	0.031	1.491	0.001	270	0.68	484	0.48	1.315	0.39	407		
374	福島県	7408	猪苗代町	1.60	0.429	0.026	0.642	0.295	0.434	0.602	1.46	0.455	1.086	0.190	1.446	0.032	1.327	0.001	885	0.64	760	0.56	826	0.41	353		
375	福島県	7421	金津野下町	1.51	0.721	0.029	0.423	0.272	0.575	0.530	536	0.454	1.109	0.200	1.157	0.030	1.533	0.002	88	0.59	1.047	0.40	1.560	0.51	151		
376	福島県	7422	蒲川村	1.47	0.885	0.027	0.522	0.210	1.086	0.541	446	0.463	993	0.199	1.178	0.031	1.443	0.001	270	0.63	1.674	0.49	1.277	0.63	85		
377	福島県	7423	津波町	1.48	0.836	0.024	0.825	0.270	0.591	0.519	635	0.435	1.325	0.199	1.178	0.036	8										

一連番号	都道府県	市区町村等	道庁番号	市町村番号	名称	合計特殊出生率(H20~24)												出生順位別内訳			未婚率と有配偶出生率(H22)			平均初婚年齢(H25)		出生順位ごとの母の平均年齢(H25)				
						15~19	20~24	25~29	30~34	35~39	40~44	45~49	第1子	第2子	第3子以降	男性	女性	有配偶出生率(H22)	男性	女性	総数	第1子	第2子	第3子						
					全国	1.742	0.473	0.783	0.907	0.664	0.421	0.216	0.038	0.001	0.62	0.55	0.32	49.7%	35.0%	77.9	30.6	28.9	31.1	29.6	31.6	31.0	1.1			
					全国	0.303	3.983	1.236	0.594	0.488	0.802	2.440	0.572	0.609	1.154	0.486	0.691	0.051	49.8%	69.1%	0.051	0.039	0.038	0.031	0.038	0.035	0.033			
					全国	1.38	0.024	0.180	0.435	0.476	0.226	0.041	0.001	0.65	0.51	0.23	49.8%	37.7%	79.3	31.6	30.4	31.6	29.3	30.4	28.3	31.8	32.3			

合計特殊出生率(H20~24)						出生順位別内訳			未婚率と有配偶出生率(H22)			平均初婚年齢(H25)		出生順位ごとの母の平均年齢(H25)														
15~19	20~24	25~29	30~34	35~39	40~44	45~49	第1子	第2子	第3子以降	男性	女性	有配偶出生率(H22)	男性	女性	総数	第1子	第2子	第3子										
1.742	0.473	0.783	0.907	0.664	0.421	0.216	0.038	0.001	0.62	0.55	0.32	49.7%	35.0%	77.9	30.6	28.9	31.1	29.6	31.6	31.0	1.1							
1.341	0.019	1.230	0.224	0.960	0.426	1.373	0.430	1.368	0.207	0.969	0.032	1.380	0.001	0.885	0.62	0.76	0.51	1.47	0.21	1.442	30.4	26.4	28.3	1.73	31.8	33.2	79.2	
1.47	0.855	0.031	2.288	0.218	1.008	0.483	0.965	0.678	0.225	0.571	0.036	0.828	0.001	0.270	0.62	0.31	0.53	0.976	0.62	0.31	30.9	1.049	28.9	83.7	30.4	30.6	34.9	
1.54	0.606	0.030	3.48	0.296	0.420	0.521	0.614	0.456	1.076	0.197	1.260	0.035	0.949	0.001	0.885	0.66	0.593	0.63	0.31	0.25	1.178	30.2	60.4	28.4	48.1	30.6	37.7	1.213
1.35	1.299	0.020	1.183	0.179	1.340	0.479	0.992	0.448	1.170	0.199	1.200	0.028	1.683	0.001	0.885	0.62	0.860	0.49	1.264	0.24	1.258	30.4	715	28.6	620	30.4	31.1	33.6
1.38	1.211	0.019	1.271	0.243	0.797	0.449	1.242	0.438	1.285	0.196	1.283	0.033	1.197	0.001	0.885	0.59	1.040	0.52	1.055	0.26	1.072	29.5	280	27.6	148	30.8	30.4	33.0
1.54	0.606	0.031	2.288	0.218	1.008	0.483	0.965	0.678	0.225	0.571	0.036	0.828	0.001	0.270	0.62	0.31	0.53	0.976	0.62	0.31	30.9	1.049	28.9	83.7	30.4	30.6	34.9	
1.63	0.357	0.020	1.183	0.258	0.680	0.563	0.298	0.530	0.257	0.229	0.478	0.033	1.197	0.001	0.885	0.62	0.860	0.49	1.264	0.24	1.258	30.4	715	28.6	620	30.4	31.1	33.6
1.31	1.428	0.022	0.953	0.215	1.040	0.433	1.344	0.414	1.518	0.196	1.263	0.033	1.443	0.001	0.885	0.59	1.046	0.52	1.047	0.19	1.520	29.5	280	27.6	148	30.8	30.4	33.0
1.41	1.116	0.018	1.355	0.154	1.492	0.436	1.311	0.516	1.402	0.250	1.778	0.033	1.197	0.001	0.270	0.62	0.31	0.53	0.976	0.62	0.31	30.9	1.049	28.9	83.7	30.4	30.6	34.9
1.59	0.451	0.020	1.142	0.273	0.564	0.511	0.706	0.537	0.217	0.213	0.823	0.031	1.443	0.001	0.885	0.75	1.178	0.52	1.094	0.33	0.675	29.4	244	28.3	420	30.1	31.7	33.6
1.45	0.967	0.031	3.13	0.255	0.706	0.454	1.208	0.485	0.758	0.196	1.299	0.032	1.380	0.001	0.885	0.64	0.756	0.57	1.715	0.24	1.221	29.4	244	28.3	420	30.1	31.7	33.6
1.29	1.474	0.019	1.271	0.170	1.407	0.403	1.520	0.467	0.959	0.201	1.132	0.035	1.027	0.001	0.885	0.58	1.116	0.41	1.558	0.30	0.821	31.2	1.204	29.1	1.000	31.6	31.2	33.6
1.44	0.999	0.022	1.001	0.219	1.000	0.489	0.899	0.460	1.017	0.220	0.686	0.035	0.949	0.001	0.885	0.51	1.425	0.72	0.89	0.21	1.444	30.9	1.049	29.2	1.072	32.3	32.9	34.7
1.44	0.999	0.022	1.001	0.219	1.000	0.489	0.899	0.460	1.017	0.220	0.686	0.035	0.949	0.001	0.885	0.51	1.425	0.72	0.89	0.21	1.444	30.9	1.049	29.2	1.072	32.3	32.9	34.7
1.44	0.999	0.022	1.001	0.219	1.000	0.489	0.899	0.460	1.017	0.220	0.686	0.035	0.949	0.001	0.885	0.51	1.425	0.72	0.89	0.21	1.444	30.9	1.049	29.2	1.072	32.3	32.9	34.7
1.44	0.999	0.022	1.001	0.219	1.000	0.489	0.899	0.460	1.017	0.220	0.686	0.035	0.949	0.001	0.885	0.51	1.425	0.72	0.89	0.21	1.444	30.9	1.049	29.2	1.072	32.3	32.9	34.7
1.44	0.999	0.022	1.001	0.219	1.000	0.489	0.899	0.460	1.017	0.220	0.686	0.035	0.949	0.001	0.885	0.51	1.425	0.72	0.89	0.21	1.444	30.9	1.049	29.2	1.072	32.3	32.9	34.7
1.44	0.999	0.022	1.001	0.219	1.000	0.489	0.899	0.460	1.017	0.220	0.686	0.035	0.949	0.001	0.885	0.51	1.425	0.72	0.89	0.21	1.444	30.9	1.049	29.2	1.072	32.3	32.9	34.7
1.44	0.999	0.022	1.001	0.219	1.000	0.489	0.899	0.460	1.017	0.220	0.686	0.035	0.949	0.001	0.885	0.51	1.425	0.72	0.89	0.21	1.444	30.9	1.049	29.2	1.072	32.3	32.9	34.7
1.44	0.999	0.022	1.001	0.219	1.000	0.489	0.899	0.460	1.017	0.220	0.686	0.035	0.949	0.001	0.885	0.51	1.425	0.72	0.89	0.21	1.444	30.9	1.049	29.2	1.072	32.3	32.9	34.7
1.44	0.999	0.022	1.001	0.219	1.000	0.489	0.899	0.460	1.017	0.220	0.686	0.035	0.949	0.001	0.885	0.51	1.425	0.72	0.89	0.21	1.444	30.9	1.049	29.2	1.072	32.3	32.9	34.7
1.44	0.999	0.022	1.001	0.219	1.000	0.489	0.899	0.460	1.017	0.220	0.686	0.035	0.949	0.001	0.885	0.51	1.425	0.72	0.89	0.21	1.444	30.9	1.049	29.2	1.072	32.3	32.9	34.7
1.44	0.999	0.022	1.001	0.219	1.000	0.489	0.899	0.460	1.017	0.220	0.686	0.035	0.949	0.001	0.885	0.51	1.425	0.72	0.89	0.21	1.444	30.9	1.049	29.2	1.072	32.3	32.9	34.7
1.44	0.999	0.022	1.001	0.219	1.000	0.489	0.899	0.460	1.017	0.220	0.686	0.035	0.949	0.001	0.885	0.51	1.425	0.72	0.89	0.21	1.444	30.9	1.049	29.2	1.072	32.3	32.9	34.7
1.44	0.999	0.022	1.001	0.219	1.000	0.489	0.899	0.460	1.017	0.220	0.686	0.035	0.949	0.001	0.885	0.51	1.425	0.72	0.89	0.21	1.444	30.9	1.049	29.2	1.072	32.3	32.9	34.7
1.44	0.999	0.022	1.001	0.219	1.000	0.489	0.899	0.460	1.017	0.220	0.686	0.035	0.949	0.001	0.885	0.51	1.425	0.72	0.89	0.21	1.444	30.9	1.049	29.2	1.072	32.3	32.9	34.7
1.44	0.999	0.022	1.001	0.219	1.000	0.489	0.899	0.460	1.017	0.220	0.686	0.035	0.949	0.001	0.885	0.51	1.425	0.72	0.89	0.21	1.444	30.9	1.049	29.2	1.072	32.3	32.9	34.7
1.44	0.999	0.022	1.001	0.219	1.000	0.489	0.899	0.460	1.017	0.220	0.686	0.035	0.949	0.001	0.885	0.51	1.425	0.72	0.89	0.21	1.444	30.9	1.049	29.2	1.072	32.3	32.9	34.7
1.44	0.999	0.022	1.001	0.219	1.000	0.489	0.899	0.460	1.017	0.220	0.686	0.035	0.949	0.001	0.885	0.51	1.425	0.72	0.89	0.21	1.444	30.9	1.049	29.2	1.072	32.3	32.9	34.7
1.44	0.999	0.022	1.001	0.219	1.000	0.489	0.899	0.460	1.017	0.220	0.686	0.035	0.949	0.001	0.885	0.51	1.425	0.72	0.89	0.21	1.444	30.9	1.049	29.2	1.072	32.3	32.9	34.7
1.44	0.999	0.022	1.001	0.219	1.000	0.489	0.899	0.460	1.017	0.220	0.686	0.035	0.949	0.001	0.885	0.51	1.425	0.72	0.89	0.21	1.444	30.9	1.049	29.2	1.072	32.3	32.9	34.7
1.44	0.999	0.022	1.001	0.219	1.000	0.489	0.899	0.460	1.017	0.220	0.686	0.035	0.949	0.001	0.885	0.51	1.425	0.72	0.89	0.21	1.444	30.9	1.049	29.2	1.072	32.3	32.9	34.7
1.44	0.999	0.022	1.001	0.219	1.000	0.489	0.899	0.460	1.017	0.220	0.686	0.035	0.949	0.001	0.885	0.51	1.425	0.72	0.89	0.21	1.444	30.9	1.049	29.2	1.072	32.3	32.9	34.7
1.44	0.999	0.022	1.001	0.219	1.000	0.489	0.899	0.460	1.017	0.220	0.686	0.035	0.949	0.001	0.885	0.51	1.425	0.72	0.89	0.21								

一連番号	都道府県	市区町村等	番号	名称	合計特殊出生率(H20~24)											出生順位別内訳			未婚率と有配偶出生率(H22)			平均初婚年齢(H25)		出生順位ごとの母の平均年齢(H25)					
					15~19	20~24	25~29	30~34	35~39	40~44	45~49	第1子	第2子	第3子以降	男性	女性	有配偶出生率(H22)	男性	女性	総数	第1子	第2子	第3子						
1	全国		1.742	0.473	0.784	0.907	0.664	0.421	0.216	0.038	0.001	0.62	0.55	0.32	49.7%	35.0%	77.9	30.6	28.9	31.1	29.6	31.6	31.1	1.1					
575	12	千葉県	12100	千葉県市	1.321397	0.0221001	0.1421566	0.4141442	0.472898	0.235385	0.040342	0.001270	0.65687	0.501215	0.171593	49.6%	37.5%	1252	31.41282	29.61298	32.01446	29.91410	32.81412	33.61052					
576	12	千葉県	12202	銚子市	1.211618	0.024825	0.1901246	0.4011528	0.4031597	0.1601734	0.0331197	0.002288	0.561225	0.471406	0.191545	54.7%	42.9	38.0	32.5	30.8	30.5	31.6	29.3	34.1	31.277				
577	12	千葉県	12203	市川市	1.331372	0.0161479	0.1381583	0.3871566	0.489705	0.254144	0.049113	0.00288	0.72275	0.471363	0.141640	51.2%	123	39.2	1419	31.61359	30.01432	32.51576	31.51529	33.51540	34.41355				
578	12	千葉県	12204	船橋市	1.341341	0.0191230	0.1421566	0.3991532	0.488718	0.254144	0.045188	0.001270	0.66586	0.511174	0.171594	50.2%	1007	36.9	1155	31.71403	29.81385	32.51576	31.41510	33.41527	34.11277				
579	12	千葉県	12205	館山市	1.58481	0.026589	0.301392	0.489895	0.488724	0.230455	0.043269	0.00288	0.67537	0.58608	0.33665	48.9%	840	33.0	666	31.71403	28.8761	31.81352	29.6752	33.11478	33.91213				
580	12	千葉県	12206	千葉市	1.48836	0.031286	0.251734	0.4791440	0.470923	0.206905	0.039571	0.00288	0.66595	0.58591	0.241244	49.2%	878	32.8	640	31.51327	29.51254	31.2892	30.81352	33.81159	33.01671				
581	12	千葉県	12207	松戸市	1.341341	0.022953	0.1591477	0.4131448	0.481794	0.227515	0.042318	0.001270	0.66811	0.511126	0.171593	51.3%	1125	39.2	1432	31.41282	29.81385	32.11480	31.01432	32.81412	33.91213				
582	12	千葉県	12208	野田市	1.321397	0.031313	0.1971191	0.4221401	0.4341333	0.2021092	0.035940	0.001270	0.511434	0.501220	0.31744	52.7%	1277	37.6	1257	31.01104	28.8761	31.41071	30.11071	31.6783	32.8587				
583	12	千葉県	12210	茂原市	1.351299	0.034214	0.2141054	0.4321353	0.4131359	0.2001492	0.040458	0.00288	0.571180	0.511159	0.271012	53.5%	1345	37.7	1219	31.01104	28.761	31.41071	30.11071	31.6783	32.8587				
584	12	千葉県	12211	成田市	1.44999	0.030340	0.2001162	0.4411288	0.490696	0.239313	0.039571	0.00288	0.72285	0.54949	0.191550	49.2%	886	36.9	1154	30.4715	29.11000	31.3970	30.11071	31.9996	34.31332				
585	12	千葉県	12212	佐倉市	1.171669	0.0211094	0.1271625	0.3461660	0.4251428	0.213836	0.038680	0.00288	0.541323	0.451460	0.181558	54.5%	1426	43.2	1632	31.81428	29.61298	31.81428	30.81385	32.21179	33.61052				
586	12	千葉県	12213	東金市	1.351299	0.031288	0.2001162	0.4481251	0.4141518	0.216773	0.041417	0.001270	0.61947	0.471372	0.221023	51.5%	1149	36.0	1050	30.4715	27.8206	30.8534	29.8888	30.7294	32.3202				
587	12	千葉県	12214	旭市	1.48836	0.029423	0.269604	0.519638	0.4461191	0.1801623	0.0431132	0.001270	0.66620	0.53999	0.29672	49.1%	862	32.8	631	29.0150	27.072	30.2177	29.7279	30.8341	32.6475				
588	12	千葉県	12216	習志野市	1.261586	0.0161479	0.1041576	0.3751598	0.491886	0.237336	0.041417	0.00288	0.62866	0.501216	0.141596	54.5%	1407	38.8	1388	31.21204	29.61298	32.61599	31.81539	33.31507	34.21301				
589	12	千葉県	12219	市川市	1.391489	0.0181479	0.1341485	0.3611566	0.4691921	0.229492	0.041270	0.001270	0.66391	0.54202	0.171548	50.5%	1033	37.9	1191	31.21204	29.51254	32.21502	30.71196	32.11480	33.81159				
590	12	千葉県	12220	流山市	1.311428	0.0161479	0.1541492	0.4681088	0.4381285	0.2001157	0.038199	0.001270	0.64711	0.501284	0.221036	57.5%	1582	40.0	1481	30.5715	29.21072	32.01446	29.1255	33.51565	35.41483				
591	12	千葉県	12219	市川市	1.341341	0.039128	0.2101089	0.4161437	0.4451204	0.1941348	0.039528	0.001270	0.571147	0.521108	0.251183	53.7%	1369	37.2	1207	30.5715	29.8761	30.7445	29.5700	31.4526	33.1736				
592	12	千葉県	12220	流山市	1.381211	0.0141604	0.1281617	0.4101465	0.518377	0.26579	0.046169	0.001270	0.70354	0.521080	0.161618	47.9%	614	35.3	963	31.51327	29.91416	32.61596	31.61529	33.41527	34.31332				
593	12	千葉県	12221	八千代市	1.401147	0.022953	0.1651435	0.4371313	0.504534	0.231446	0.037727	0.00288	0.64726	0.53961	0.221352	46.1%	435	34.0	801	31.51327	29.51254	31.91409	30.81385	32.61596	33.51002				
594	12	千葉県	12222	我孫子市	1.291474	0.0171395	0.1411569	0.3671618	0.491686	0.239318	0.040488	0.00288	0.60797	0.511134	0.171584	51.1%	1105	39.4	1443	31.81428	29.91416	32.41553	30.91410	33.71566	33.61052				
595	12	千葉県	12223	鴨川市	1.44999	0.033230	0.2021147	0.4291364	0.493661	0.241277	0.038680	0.001270	0.63809	0.511180	0.31791	50.6%	1051	40.4	1517	31.71403	29.11000	31.3970	30.51282	31.3601	32.4366				
596	12	千葉県	12224	鎌ヶ谷市	1.351299	0.025727	0.1871273	0.3991532	0.473887	0.224590	0.040458	0.001270	0.66606	0.501196	0.191540	49.5%	914	37.8	1284	30.6850	29.11000	31.71298	30.21135	32.81412	33.2792				
597	12	千葉県	12225	君津市	1.47885	0.04480	0.296420	0.4571180	0.4361318	0.1941361	0.039571	0.001270	0.66599	0.53991	0.28896	53.5%	1344	34.7	869	29.5290	27.6148	30.2177	28.8247	30.7294	32.3300				
598	12	千葉県	12226	津安市	1.291474	0.026589	0.222923	0.3591837	0.3851670	0.1741684	0.0431079	0.001270	0.64581	0.481314	0.299194	60.5%	1874	39.9	1421	29.8395	27.8206	30.5198	29.0416	30.5223	32.1245				
599	12	千葉県	12227	浦安市	1.111699	0.0111703	0.0801712	0.2871714	0.4361312	0.243248	0.047147	0.00288	0.541303	0.421536	0.151630	52.5%	1247	41.5	1572	31.41282	29.51254	33.01650	31.51529	34.11583	35.11447				
600	12	千葉県	12228	四街道市	1.311428	0.022953	0.1601471	0.4471255	0.4231439	0.212845	0.043269	0.001270	0.61915	0.471408	0.231295	50.9%	1078	38.3	1337	31.81428	29.61298	31.71298	30.21135	32.71381	33.61052				
601	12	千葉県	12229	袖ヶ浦市	1.44999	0.034205	0.252723	0.4521221	0.4441218	0.202686	0.036828	0.001270	0.60999	0.56785	0.28620	50.9%	1083	35.0	912	30.6850	28.6620	31.51158	30.11071	32.1116	32.8587				
602	12	千葉県	12230	八街市	1.251570	0.04575	0.222980	0.4041508	0.3651720	0.1791628	0.036880	0.001270	0.491481	0.451451	0.31777	55.7%	1505	38.3	1369	29.7348	27.9247	29.995	28.3173	29.565	32.1245				
603	12	千葉県	12231	印西市	1.291474	0.0151580	0.0881701	0.3731606	0.525296	0.245230	0.045211	0.001885	0.491491	0.59286	0.211453	44.4%	258	34.6	862	30.921	29.3149	32.41553	31.01432	32.81412	34.21301				
604	12	千葉県	12232	白井市	1.371240	0.0171439	0.1371585	0.4181427	0.498599	0.253151	0.044230	0.00288	0.541317	0.57691	0.26190	44.4%	256	32.2	551	31.21204	28.7694	32.41553	31.1457	33.71112					
605	12	千葉県	12233	富里市	1.331372	0.0401118	0.240829	0.3871568	0.4201472	0.2021092	0.044230	0.00288	0.65682	0.441484	0.221420	55.7%	1506	39.8	1472	30.7921	28.2369	30.4264	29.3569	31.1477	31.7153				
606	12	千葉県	12234	南房総市	1.431043	0.0181479	0.109752	0.4601152	0.4601152	0.218718	0.040458	0.001270	0.551151	0.55994	0.35553	54.2%	1402	35.0	921	31.41282	31.61818	32.21502	31.81539	31.577	33.51002				
607	12	千葉県	12235	匝路市	1.44999	0.026589	0.263644	0.4531217	0.4551091	0.199200	0.041417	0.00288	0.64711	0.595479	0.317338	52.4%	1411	39.3	1401	30.5198	28.4419	31.91409	30.31736	31.3601	32.6475				
608	12	千葉県	12236	香取市	1.371240	0.027522	0.227932	0.4771013	0.4161505	0.1821582	0.037727	0.001270	0.60976	0.531015	0.241249	54.1%	1396	36.3	920	30.5715	29.0925	31.1784	30.01071	31.6783	32.6475				
609	12	千葉県	12237	山武市	1.201631	0.025727	0.1981179	0.3761595	0.3831675	0.1781638	0.039528	0.00288	0.451579	0.501218	0.251168	55.4%	1481	39.7	1468	30.8534	28.6620	30.8534	28.9363	31.2535	33.1736				
610	12	千葉県	12238	いすみ市	1.411116	0.024774	0.2131060	0.4561191	0.468943	0.208935	0.036880	0.00288	0.61893	0.57742	0.231306	56.3%	1535	37.5	1423	31.3970	30.21135	31.784	30.21135	30.9379	33.3863				
611	12	千葉県	1																										

一連番号	都道府県	市区町村等	番号	名称	合計特殊出生率(H20~24)											未婚率と有配偶出生率(H22)			平均初婚年齢(H25)		出生順位ごとの母の平均年齢(H25)					
					出生率	15~19	20~24	25~29	30~34	35~39	40~44	45~49	第1子	第2子	第3子以降	男性	女性	有配偶出生率	男性	女性	総数	第1子	第2子	第3子		
					1.742	0.473	0.783	0.907	0.664	0.421	0.216	0.038	0.001	0.622	0.555	0.32	49.7%	35.0%	77.9	30.6	28.9	31.1	29.6	31.6	31.1	
					0.45	0.098	0.232	0.37	0.23	0.23	0.23	0.23	0.23	0.23	0.23	0.23	0.23	0.23	0.23	0.23	0.23	0.23	0.23	0.23	0.23	
					0.303	3.983	1.236	0.594	0.488	0.802	2.440	26.282	0.572	0.609	1.154	0.486	0.691	0.051	0.039	0.038	0.035	0.033	0.031	0.038	0.033	
					1.38	0.024	0.180	0.435	0.476	0.226	0.041	0.001	0.65	0.51	0.23	49.8%	37.7%	79.3	30.9	29.3	31.6	30.4	32.3	33.4	33.4	
694	14	神奈川県	14201	横浜賀賀	1.33	0.029	0.423	0.184	1.303	0.422	1.401	0.454	1.101	0.205	1.023	0.039	0.528	0.001	270	0.58	1.111	0.53	1.012	0.22	1.374	
695	14	神奈川県	14203	平塚市	1.32	0.137	0.026	0.589	0.156	1.400	0.422	1.419	0.456	1.076	0.217	0.53	0.442	0.002	88	0.61	0.926	0.48	1.329	0.23	1.320	
696	14	神奈川県	14204	鎌倉市	1.19	1.647	0.008	1.731	0.068	1.725	0.293	1.709	0.491	0.692	0.273	61	0.058	0.57	0.002	38	0.58	1.090	0.45	1.445	0.15	1.625
697	14	神奈川県	14205	藤沢市	1.32	1.397	0.017	1.395	0.120	1.645	0.385	1.573	0.499	0.705	0.259	1.00	0.050	1.00	0.002	33	0.64	0.749	0.50	1.200	0.18	1.571
698	14	神奈川県	14206	小田原市	1.32	1.397	0.022	1.001	0.171	1.393	0.414	1.445	0.447	1.184	0.219	703	0.044	253	0.002	88	0.60	0.94	0.49	1.257	0.22	1.350
699	14	神奈川県	14207	茅ヶ崎市	1.32	1.397	0.018	1.355	0.128	1.620	0.389	1.561	0.490	0.696	0.249	180	0.036	169	0.001	85	0.65	0.899	0.49	1.288	0.18	1.557
700	14	神奈川県	14208	逗子市	1.21	1.618	0.013	1.664	0.112	1.658	0.307	1.700	0.456	1.076	0.275	52	0.051	90	0.002	88	0.61	0.929	0.47	1.360	0.13	1.654
701	14	神奈川県	14210	三浦市	1.13	1.689	0.028	462	0.153	1.498	0.315	1.690	0.389	1.659	0.204	1.048	0.043	269	0.001	270	0.49	1.443	0.43	1.511	0.20	1.482
702	14	神奈川県	14211	秦野市	1.26	1.545	0.021	1.094	0.133	1.598	0.394	1.546	0.425	1.244	0.225	562	0.045	211	0.001	270	0.54	1.291	0.47	1.361	0.24	1.224
703	14	神奈川県	14212	厚木市	1.34	1.341	0.028	487	0.171	1.398	0.406	1.498	0.465	0.978	0.228	494	0.041	370	0.001	270	0.61	0.958	0.53	0.996	0.21	1.473
704	14	神奈川県	14213	大和市	1.40	1.147	0.023	908	0.177	1.363	0.431	1.360	0.482	0.786	0.240	292	0.045	188	0.001	270	0.72	0.267	0.50	1.206	0.18	1.577
705	14	神奈川県	14214	伊勢原市	1.35	1.299	0.019	1.271	0.147	1.541	0.432	1.348	0.480	0.799	0.230	465	0.044	230	0.001	885	0.61	0.919	0.53	1.035	0.21	1.423
706	14	神奈川県	14215	海老名市	1.34	1.341	0.019	1.230	0.132	1.609	0.440	1.511	0.506	0.519	0.231	436	0.047	157	0.001	270	0.65	0.654	0.49	1.300	0.20	1.493
707	14	神奈川県	14216	座間市	1.32	1.397	0.024	774	0.167	1.425	0.410	1.465	0.459	1.041	0.218	734	0.039	528	0.001	270	0.66	0.609	0.47	1.390	0.19	1.526
708	14	神奈川県	14217	足柄北町	1.42	1.073	0.012	1.073	0.193	1.073	0.488	0.906	0.444	0.906	0.223	633	0.038	680	0.001	270	0.64	0.628	0.57	0.721	0.22	1.452
709	14	神奈川県	14218	綾瀬市	1.51	1.721	0.039	128	0.267	625	0.467	1.100	0.475	0.876	0.226	686	0.041	77	0.001	270	0.65	0.686	0.58	0.640	0.60	0.922
710	14	神奈川県	14301	葉山町	1.22	1.609	0.009	126	0.089	1.699	0.335	1.675	0.477	0.844	0.254	144	0.054	70	0.002	88	0.50	1.448	0.55	0.834	0.16	1.606
711	14	神奈川県	14321	寒川町	1.36	1.270	0.027	551	0.188	1.267	0.437	1.313	0.453	1.114	0.215	784	0.041	370	0.001	270	0.59	1.065	0.47	1.391	0.30	0.800
712	14	神奈川県	14341	大磯町	1.19	1.647	0.016	1.516	0.094	1.691	0.308	1.699	0.480	0.810	0.241	284	0.049	113	0.001	270	0.45	1.573	0.55	0.838	0.19	1.547
713	14	神奈川県	14342	二宮町	1.18	1.660	0.014	1.604	0.105	1.671	0.342	1.667	0.449	1.153	0.223	599	0.022	500	0.002	88	0.53	1.299	0.42	1.547	0.22	1.364
714	14	神奈川県	14361	中井町	1.21	1.618	0.022	1.001	0.130	1.614	0.357	1.639	0.459	1.032	0.197	1.260	0.043	269	0.002	88	0.44	1.600	0.50	1.192	0.27	1.409
715	14	神奈川県	14362	大井町	1.39	1.187	0.016	1.516	0.183	1.307	0.400	1.294	0.503	0.542	0.211	867	0.037	727	0.001	270	0.55	1.244	0.49	1.253	0.34	0.579
716	14	神奈川県	14363	松田町	1.25	1.570	0.025	727	0.146	1.548	0.364	1.624	0.459	1.032	0.215	788	0.042	342	0.001	270	0.55	1.259	0.57	0.694	0.13	1.692
717	14	神奈川県	14364	北山町	1.21	1.618	0.019	1.271	0.178	1.347	0.340	1.669	0.424	1.430	0.201	1.113	0.044	230	0.001	270	0.45	1.578	0.41	1.555	0.35	0.536
718	14	神奈川県	14366	開成町	1.54	0.606	0.017	1.395	0.236	0.860	0.474	1.034	0.525	0.296	0.240	303	0.052	84	0.001	270	0.67	0.523	0.59	0.540	0.28	0.988
719	14	神奈川県	14382	箱根町	1.06	1.717	0.022	953	0.108	1.666	0.249	1.727	0.403	1.596	0.233	403	0.044	253	0.002	88	0.53	1.355	0.44	1.502	0.09	1.686
720	14	神奈川県	14383	真鶴町	1.20	1.631	0.021	1.094	0.153	1.502	0.354	1.649	0.431	1.359	0.198	1.239	0.048	132	0.002	88	0.60	0.994	0.39	1.591	0.21	1.441
721	14	神奈川県	14384	湯河原町	1.29	1.474	0.020	1.142	0.144	1.554	0.421	1.412	0.431	1.359	0.226	534	0.044	230	0.002	88	0.58	1.095	0.47	1.387	0.24	1.250
722	14	神奈川県	14401	愛川町	1.30	1.452	0.041	1.110	0.224	0.960	0.389	1.562	0.427	1.400	0.182	1.593	0.037	727	0.001	270	0.54	1.310	0.48	1.354	0.29	0.926
723	14	神奈川県	14402	清川村	1.27	1.521	0.027	551	0.148	1.533	0.352	1.653	0.470	0.923	0.228	494	0.047	157	0.001	270	0.64	0.788	0.38	1.612	0.25	1.152
724	15	新潟県	15100	新潟市	1.29	1.474	0.014	1.627	0.140	1.576	0.420	1.419	0.457	1.064	0.242	580	0.040	488	0.001	270	0.62	0.868	0.50	1.235	0.17	1.581
725	15	新潟県	15202	長岡市	1.48	0.836	0.013	1.646	0.209	1.093	0.516	0.662	0.483	0.781	0.227	515	0.038	680	0.001	885	0.68	0.449	0.57	0.745	0.23	1.309
726	15	新潟県	15203	三条市	1.46	0.930	0.012	1.680	0.205	1.123	0.503	0.778	0.489	0.899	0.490	810	0.218	734	0.036	828	0.001	270	0.65	0.845	0.28	0.982
727	15	新潟県	15205	柏崎市	1.52	0.683	0.017	1.395	0.239	0.840	0.524	0.586	0.497	0.609	0.210	903	0.035	1027	0.001	885	0.85	0.775	0.55	0.829	0.21	1.419
728	15	新潟県	15206	新発田市	1.49	0.800	0.020	1.183	0.242	0.810	0.516	0.662	0.463	0.988	0.212	845	0.033	1.197	0.002	88	0.67	0.504	0.57	0.730	0.25	1.191
729	15	新潟県	15208	小千谷市	1.51	1.721	0.016	1.516	0.246	0.781	0.496	0.837	0.501	0.556	0.217	753	0.040	488	0.001	270	0.67	0.551	0.56	0.760	0.28	0.963
730	15	新潟県	15209	加茂市	1.32	1.397	0.014	1.627	0.181	1.330	0.439	1.301	0.448	1.170	0.202	1.092	0.032	1.327	0.001	885	0.54	1.285	0.48	1.342	0.30	0.837
731	15	新潟県	15210	十日町市	1.66	0.291	0.014	1.627	0.296	0.420	0.566	0.281	0.517	0.390	0.234	392	0.038	619	0.001	885	0.69	0.433	0.68	0.154	0.29	0.882
732	15	新潟県	15211	村上市	1.42	1.073	0.012	1.677	0.235	0.869	0.427	1.056	0.478	0.824	0.189	1.465	0.036	880	0.001	270	0.63	0.786	0.52	1.052	0.26	

一連番号	都道府県	市町村名	市区町村等	合計特殊出生率(H20~24)											平均初婚年齢(H25)			出生順位ごとの母の平均年齢(H25)			
				合計特殊出生率	15~19	20~24	25~29	30~34	35~39	40~44	45~49	第1子	第2子	第3子以降	男性	女性	総数	第1子	第2子	第3子	
1	全国			1.000	0.473	0.783	0.907	0.664	0.421	0.216	0.033	0.448	0.552	0.616	△0.184	△0.216	△1.0	△1.1	△1.1	△1.1	
813	山梨県	19210	甲斐市	1.69	0.242	0.262	0.557	0.339	0.541	1.83	0.262	84	0.050	103	0.001	885	0.85	51	0.60	494	
814	山梨県	19211	笛吹市	1.55	0.242	0.262	0.557	0.339	0.541	1.83	0.262	84	0.050	103	0.001	885	0.85	51	0.60	494	
815	山梨県	19212	上野原市	1.19	0.1647	0.011	1.703	0.077	1.175	0.390	1.557	0.452	1.129	0.232	427	0.032	1.380	0.001	270	0.53	1.330
816	山梨県	19213	甲州市	1.35	1.299	0.020	1.142	0.160	1.468	0.418	1.427	0.483	0.770	0.236	361	0.036	828	0.001	885	0.54	1.307
817	山梨県	19214	中央市	1.46	0.930	0.021	1.094	0.167	1.425	0.473	1.040	0.152	453	0.240	292	0.034	253	0.002	33	0.75	1.166
818	山梨県	19346	市川三郷町	1.31	1.429	0.010	1.713	0.171	1.393	0.426	1.333	0.450	1.144	0.220	671	0.033	296	0.001	885	0.48	1.515
819	山梨県	19364	早川町	1.40	1.147	0.016	1.479	0.165	1.439	0.467	1.103	0.488	0.718	0.223	599	0.042	318	0.004	8	0.41	1.107
820	山梨県	19365	身延町	1.35	1.299	0.015	1.548	0.132	1.609	0.424	1.384	0.500	0.572	0.244	239	0.036	828	0.002	33	0.63	1.81
821	山梨県	19366	南部町	1.41	1.116	0.011	1.698	0.184	1.303	0.464	1.124	0.508	0.495	0.212	859	0.033	1.197	0.001	885	0.83	69
822	山梨県	19368	富士川町	1.37	1.240	0.018	1.321	0.177	1.357	0.463	1.135	0.546	1.076	0.220	671	0.033	1.260	0.001	885	0.58	1.144
823	山梨県	19384	昭和町	1.76	1.53	0.031	313	0.248	1.763	0.592	1.73	0.459	1.28	0.296	42	0.039	528	0.004	8	0.87	39
824	山梨県	19422	道志村	1.39	1.187	0.017	1.395	0.193	1.226	0.407	1.486	0.505	0.522	0.234	396	0.034	1.132	0.001	270	0.74	1.196
825	山梨県	19423	西桂町	1.43	1.043	0.015	1.548	0.222	0.980	0.429	1.366	0.533	244	0.203	1.072	0.033	1.260	0.001	885	0.61	949
826	山梨県	19424	忍野村	1.82	0.93	0.015	1.580	0.235	0.869	0.627	0.77	0.620	1.3	0.267	75	0.057	59	0.001	885	0.94	1.16
827	山梨県	19425	山平湖村	1.50	0.762	0.016	1.649	0.191	0.762	0.553	1.217	0.559	0.49	0.038	49	0.01	938	0.001	885	0.61	430
828	山梨県	19430	鳴沢村	1.46	0.930	0.016	1.479	0.200	1.167	0.455	1.205	0.542	0.256	1.21	0.033	949	0.001	270	0.738	1.648	
829	山梨県	19430	富士河口湖町	1.55	0.571	0.013	1.646	0.175	1.377	0.521	1.14	0.578	0.56	0.227	515	0.041	370	0.001	885	0.70	375
830	山梨県	19442	小菅村	1.46	0.930	0.025	0.922	0.196	1.197	0.465	1.112	0.506	0.515	0.234	396	0.036	828	0.001	270	0.74	1.196
831	山梨県	19443	丹波山村	1.42	1.073	0.016	1.479	0.169	1.409	0.459	1.163	0.494	0.649	0.242	264	0.038	680	0.001	270	0.74	1.196
832	山梨県	20201	長野市	1.50	0.762	0.016	1.516	0.169	1.415	0.486	0.932	0.530	0.258	0.244	230	0.041	230	0.001	885	0.69	117
833	山梨県	20202	松本市	1.50	0.762	0.020	1.183	0.166	1.431	0.470	1.075	0.539	0.202	0.262	84	0.046	169	0.001	270	0.72	265
834	山梨県	20203	上田市	1.57	0.514	0.027	0.522	0.215	1.035	0.520	0.627	0.524	0.307	0.243	248	0.038	619	0.002	33	0.66	576
835	山梨県	20204	岡谷市	1.55	0.571	0.027	0.551	0.217	1.017	0.511	0.706	0.520	0.352	0.228	482	0.046	180	0.002	33	0.57	1.175
836	山梨県	20205	飯田市	1.69	0.242	0.019	242	0.209	242	0.577	233	0.553	117	0.254	140	0.044	253	0.001	270	0.73	224
837	山梨県	20206	諏訪市	1.64	0.266	0.026	0.589	0.215	1.040	0.529	0.553	0.562	0.91	0.258	1.11	0.049	113	0.001	885	0.882	83
838	山梨県	20207	須坂市	1.48	0.836	0.020	1.142	0.220	0.960	0.468	1.088	0.499	0.588	0.227	515	0.045	188	0.001	885	0.61	951
839	山梨県	20208	小諸市	1.57	0.514	0.026	0.642	0.215	1.040	0.466	0.278	0.471	0.909	0.245	235	0.043	269	0.003	13	0.65	642
840	山梨県	20209	伊那市	1.64	0.266	0.020	1.142	0.211	1.081	0.543	0.436	0.548	0.35	0.269	67	0.047	157	0.001	270	0.70	382
841	山梨県	20210	駒ヶ根市	1.71	0.208	0.019	1.271	0.199	1.175	0.625	84	0.586	39	0.237	336	0.049	109	0.001	270	0.74	207
842	山梨県	20211	中野市	1.58	0.481	0.020	1.142	0.244	0.791	0.508	0.735	0.523	0.316	0.240	292	0.051	90	0.001	270	0.67	539
843	山梨県	20212	大町市	1.46	0.930	0.017	1.395	0.192	1.235	0.459	1.163	0.529	0.263	0.227	515	0.037	777	0.002	33	0.62	887
844	山梨県	20213	飯山市	1.42	1.073	0.025	1.073	0.160	1.073	0.485	0.936	0.478	0.824	0.242	271	0.049	528	0.002	88	0.28	88
845	山梨県	20214	茅野市	1.64	0.266	0.025	0.727	0.195	1.21	0.585	40	0.238	322	0.052	81	0.027	13	0.001	13	0.78	116
846	山梨県	20215	塩原市	1.52	0.683	0.020	1.142	0.230	0.909	0.470	1.075	0.518	0.377	0.238	324	0.041	370	0.002	33	0.74	205
847	山梨県	20217	佐久市	1.54	0.606	0.022	0.953	0.206	1.116	0.513	0.694	0.503	0.550	0.249	180	0.049	109	0.001	885	0.64	727
848	山梨県	20218	千曲市	1.42	1.073	0.015	1.548	0.187	1.273	0.464	1.124	0.495	0.632	0.212	845	0.045	211	0.001	885	0.61	953
849	山梨県	20219	東御市	1.59	0.451	0.025	0.727	0.235	0.864	0.509	0.727	0.535	0.226	0.237	350	0.045	188	0.002	88	0.71	347
850	山梨県	20220	安曇野市	1.44	0.999	0.023	0.908	0.196	1.197	0.435	1.328	0.498	0.599	0.246	227	0.045	188	0.002	88	0.63	821
851	山梨県	20303	小海町	1.51	0.721	0.019	1.271	0.169	1.409	0.517	0.652	0.507	0.508	0.252	158	0.042	342	0.001	270	0.64	742
852	山梨県	20304	川上村	1.54	0.606	0.016	1.516	0.181	1.325	0.468	0.837	0.541	1.183	0.259	104	0.045	211	0.001	270	0.64	742
853	山梨県	20305	南牧村	1.59	0.451	0.017	1.395	0.197	1.191	0.526	0.251	0.538	0.205	0.263	82	0.044	230	0.002	33	0.40	1.977
854	山梨県	20306	南相木村	1.54	0.606	0.018	1.321	0.217	1.017	0.500	0.795	0.511	0.461	0.246	222	0.046	180	0.001	270	0.51	1.415
855	山梨県	20307	北相木村	1.52	0.683	0.020	1.142	0.176	1.372	0.500	0.795	0.525	0.296	0.256	126	0.048	132	0.001	270	0.51	1.415
856	山梨県	20309	佐久穂町	1.58	0.481	0.021	1.056	0.266	0.633	0.485	0.936	0.511	0.461	0.255	130	0.043	269	0.001	270	0.73	250
857	山梨県	20321	軽井沢町	1.36	1.270	0.020	1.142	0.148	1.531	0.499	1.473	0.495	0.638	0.239	318	0.048	122	0.002	33	0.65	643
858	山梨県	20323	御代田町	1.52	0.683	0.021	1.056	0.234	0.881	0.524	0.586	0.484	0.759	0.223	613	0.038	619	0.001	270	0.72	272
859	山梨県	20324	立科町	1.41	1.116	0.017	1.395	0.201	1.156	0.397	1.540	0.515	0.411	0.239	313	0.041	370	0.001	270	0.58	1.124
860	山梨県	20349	青木村	1.46	0.930	0.018	1.355	0.180	1.336	0.458	1.173	0.523	0.316	0.237	350	0.048	132	0.001	270	0.73	231
861	山梨県	20350	長和町	1.55	0.571	0.020	1.142	0.211	1.080	0.491	0.739	0.534	0.233	0.249	180	0.048	132	0.001	270	0.65	704
862	山梨県	20400	下諏訪町	1.49	0.800	0.019	1.321	0.269	1.000	0.461	0.981	0.542	0.293	0.282	0.293	0.042	290	0.002	88	0.68	517
863	山梨県	20362	富士見町	1.56	0.537	0.015	1.548	0.170	1.407	0.530	0.542	0.542	0.173	0.267	75	0.041	370	0.001	270	0.50	1.451
864	山梨県																				

一連番号	都道府県	市区町村等	番号	名称	合計特殊出生率(H20~24)											
					15~19	20~24	25~29	30~34	35~39	40~44	45~49	第1子	第2子	第3子以降		
					1.742	0.473	0.783	0.907	0.664	0.421	0.216	0.038	0.001	0.622	0.555	0.32
					0.45	0.098	0.232	0.322	0.232	0.322	0.232	0.322	0.232	0.322	0.232	0.322
					0.303	3.983	1.236	0.594	0.488	0.802	2.440	26.282	0.572	0.609	1.154	
					1.38	0.024	0.180	0.435	0.476	0.226	0.041	0.001	0.65	0.51	0.23	

合計特殊出生率(H20~24)											出生順位別内訳			
出生率	15~19	20~24	25~29	30~34	35~39	40~44	45~49	第1子	第2子	第3子以降	第1子	第2子	第3子以降	
1.000	0.473	0.783	0.907	0.664	0.421	0.216	0.038	0.001	0.622	0.555	0.32	0.622	0.555	0.32
1.49	0.025	0.244	0.490	0.475	0.216	0.038	0.001	0.622	0.555	0.32	0.622	0.555	0.32	0.32
0.45	0.098	0.232	0.322	0.232	0.322	0.232	0.322	0.232	0.322	0.232	0.322	0.232	0.322	0.232
0.303	3.983	1.236	0.594	0.488	0.802	2.440	26.282	0.572	0.609	1.154	0.572	0.609	1.154	0.572
1.38	0.024	0.180	0.435	0.476	0.226	0.041	0.001	0.65	0.51	0.23	0.65	0.51	0.23	0.23

未婚率と有配偶出生率(H22)			平均初婚年齢(H25)			出生順位ごとの母の平均年齢(H25)				
未婚率	有配偶出生率	出生率	男性	女性	出生率	第1子	第2子	第3子	第4子	第5子
49.7%	35.0%	77.9	29.1	28.9	31.1	29.6	31.6	31.8	33.0	33.0
49.7%	35.0%	77.9	29.1	28.9	31.1	29.6	31.6	31.8	33.0	33.0
48.6%	0.691	0.051	0.039	0.038	0.031	0.038	0.035	0.033	0.033	0.033
49.8%	37.7%	79.3	30.9	29.3	30.9	30.4	32.3	33.4	33.4	33.4

未婚率と有配偶出生率(H22)			平均初婚年齢(H25)			出生順位ごとの母の平均年齢(H25)				
未婚率	有配偶出生率	出生率	男性	女性	出生率	第1子	第2子	第3子	第4子	第5子
49.7%	35.0%	77.9	29.1	28.9	31.1	29.6	31.6	31.8	33.0	33.0
49.7%	35.0%	77.9	29.1	28.9	31.1	29.6	31.6	31.8	33.0	33.0
48.6%	0.691	0.051	0.039	0.038	0.031	0.038	0.035	0.033	0.033	0.033
49.8%	37.7%	79.3	30.9	29.3	30.9	30.4	32.3	33.4	33.4	33.4

未婚率と有配偶出生率(H22)			平均初婚年齢(H25)			出生順位ごとの母の平均年齢(H25)				
未婚率	有配偶出生率	出生率	男性	女性	出生率	第1子	第2子	第3子	第4子	第5子
49.7%	35.0%	77.9	29.1	28.9	31.1	29.6	31.6	31.8	33.0	33.0
49.7%	35.0%	77.9	29.1	28.9	31.1	29.6	31.6	31.8	33.0	33.0
48.6%	0.691	0.051	0.039	0.038	0.031	0.038	0.035	0.033	0.033	0.033
49.8%	37.7%	79.3	30.9	29.3	30.9	30.4	32.3	33.4	33.4	33.4

未婚率と有配偶出生率(H22)			平均初婚年齢(H25)			出生順位ごとの母の平均年齢(H25)				
未婚率	有配偶出生率	出生率	男性	女性	出生率	第1子	第2子	第3子	第4子	第5子
49.7%	35.0%	77.9	29.1	28.9	31.1	29.6	31.6	31.8	33.0	33.0
49.7%	35.0%	77.9	29.1	28.9	31.1	29.6	31.6	31.8	33.0	33.0
48.6%	0.691	0.051	0.039	0.038	0.031	0.038	0.035	0.033	0.033	0.033
49.8%	37.7%	79.3	30.9	29.3	30.9	30.4	32.3	33.4	33.4	33.4

一連番号	都道府県	市区町村等	道庁番号	名称	市町村番号	合計特殊出生率(H20~24)											出生順位別内訳			未婚率と有配偶出生率(H22)			平均初婚年齢(H25)		出生順位ごとの母の平均年齢(H25)								
						15~19	20~24	25~29	30~34	35~39	40~44	45~49	第1子	第2子	第3子以降	男性	女性	有配偶出生率(H22)	男性	女性	総数	第1子	第2子	第3子									
				全国		1.742	0.473	0.783	0.907	0.664	0.421	0.216	0.038	0.001	0.62	0.55	0.32	49.7%	35.0%	77.9	30.6	28.9	31.1	29.6	31.6	33.0	31.1	29.6	31.6	33.0			
				全国		0.303	3.983	1.236	0.594	0.488	0.802	2.440	26.282	0.572	0.609	1.154	0.486	0.691	0.051	0.039	0.038	0.031	0.038	0.035	0.033	0.031	0.038	0.035	0.033	0.031			
1289	32	鳥根県	32204	益田市		1.80	1.11	0.042	96	0.374	137	0.602	146	0.516	405	0.232	422	0.030	1.533	0.001	885	0.69	402	0.67	193	0.44	266	30.9	490	28.6	620		
1290	32	鳥根県	32205	大田市		1.77	1.40	0.025	727	0.357	180	0.607	126	0.511	461	0.252	562	0.043	2.69	0.001	885	0.63	817	0.62	364	0.52	139	29.7	348	28.5	551		
1291	32	鳥根県	32206	安来市		1.56	537	0.010	1,713	0.227	940	0.527	561	0.513	437	0.239	318	0.041	1.17	0.001	885	0.66	577	0.58	638	0.32	731	31.3	970	29.3	569	32.7	1,381
1292	32	鳥根県	32207	江津市		1.61	408	0.025	727	0.319	305	0.516	659	0.492	674	0.231	446	0.033	1,197	0.001	885	0.75	175	0.49	1,255	0.37	458	28.5	70	26.6	44		
1293	32	鳥根県	32209	雲南市		1.60	429	0.020	1,142	0.275	556	0.536	487	0.516	405	0.227	515	0.032	1,327	0.001	885	0.53	1,362	0.59	551	0.48	199	30.7	921	29.8	1,385		
1294	32	鳥根県	32343	雲出雲町		1.62	383	0.015	1,548	0.207	1,112	0.577	233	0.534	240	0.249	1,086	0.031	370	0.001	885	0.59	1,069	0.68	1,500	0.35	533	31.7	1,403	31.6	1,812		
1295	32	鳥根県	32388	熊野町		1.67	276	0.021	1,056	0.252	729	0.577	233	0.546	146	0.235	376	0.037	777	0.001	885	0.42	1,629	0.89	1.11	0.36	507	31.7	1,403	31.6	1,812		
1296	32	鳥根県	32441	川本町		1.64	326	0.018	1,355	0.266	625	0.542	443	0.518	377	0.260	98	0.040	488	0.001	885	0.38	1,655	0.63	317	0.63	64	30.5	618	29.2	1,072		
1297	32	鳥根県	32448	美郷町		1.80	111	0.028	487	0.349	209	0.597	159	0.539	199	0.241	284	0.040	297	0.001	885	0.64	745	0.46	1,414	0.70	40	32.2	1,590	28.0	279		
1298	32	鳥根県	32449	邑南町		1.80	111	0.026	589	0.370	146	0.595	164	0.518	377	0.247	209	0.045	188	0.001	885	0.82	79	0.49	1,292	0.49	187	34.7	1,630	30.2	1,484		
1299	32	鳥根県	32501	津和野町		1.67	276	0.021	1,094	0.279	526	0.574	248	0.527	276	0.237	350	0.034	1,132	0.001	885	0.64	746	0.54	919	0.49	179	32.1	1,498	31.3	1,597		
1300	32	鳥根県	32505	吉賀町		1.69	242	0.017	1,439	0.315	320	0.564	295	0.514	427	0.242	264	0.043	269	0.001	885	0.52	1,391	0.48	1,349	0.69	42	31.8	1,609	29.5	1,254		
1301	32	鳥根県	32525	海士町		1.64	326	0.020	1,142	0.242	808	0.561	312	0.538	205	0.240	303	0.039	571	0.001	885	0.72	288	0.62	390	0.31	780	36.1	1,649	34.5	1,644		
1302	32	鳥根県	32526	西ノ島町		1.65	305	0.021	1,056	0.267	615	0.552	378	0.523	316	0.244	239	0.041	370	0.001	885	0.90	29	0.53	1,041	0.23	1,345	30.2	1,777	29.7	825		
1303	32	鳥根県	32527	宇夫村		1.64	324	0.022	983	0.253	328	0.548	402	0.525	295	0.254	147	0.031	498	0.001	885	0.56	1,447	0.56	1,100	0.68	78	31.1	1,586	28.3	420		
1304	32	鳥根県	32528	神楽の森町		1.76	153	0.028	423	0.329	269	0.567	275	0.525	210	0.258	111	0.038	680	0.001	885	0.55	1,266	0.77	43	0.44	278	30.9	614	28.5	228		
1305	33	岡山県	33100	岡山市		1.44	999	0.025	727	0.171	1,398	0.474	1,034	0.506	519	0.223	613	0.039	528	0.001	270	0.68	487	0.53	990	0.23	1,299	31.3	970	30.1	1,071		
1306	33	岡山県	33202	倉敷市		1.60	429	0.034	205	0.236	858	0.551	385	0.523	312	0.221	662	0.034	1,079	0.001	270	0.71	305	0.57	685	0.31	755	30.3	662	28.8	761		
1307	33	岡山県	33203	津山市		1.68	260	0.022	953	0.290	453	0.579	223	0.526	285	0.228	494	0.035	949	0.001	270	0.75	184	0.58	620	0.35	511	30.8	534	29.1	474		
1308	33	岡山県	33204	玉野市		1.38	1,211	0.029	394	0.253	716	0.440	1,263	0.474	1,684	0.034	1,132	0.020	270	0.65	790	0.001	270	0.67	1,040	0.48	1,351	30.5	779	29.6	752		
1309	33	岡山県	33205	笠岡市		1.31	1,428	0.027	522	0.225	951	0.411	1,456	0.419	1,480	0.198	1,239	0.032	1,327	0.001	270	0.48	1,509	0.52	1,087	0.31	760	30.6	377	29.6	752		
1310	33	岡山県	33207	井原市		1.46	930	0.023	908	0.237	852	0.482	975	0.487	732	0.193	1,377	0.035	949	0.001	885	0.58	1,143	0.59	525	0.29	886	31.1	1,152	29.8	1,149		
1311	33	岡山県	33208	総社市		1.47	885	0.025	692	0.185	1,287	0.451	638	0.493	661	0.214	795	0.034	1,079	0.001	885	0.60	1,021	0.58	677	0.30	832	31.0	693	29.6	752		
1312	33	岡山県	33209	高梁市		1.43	1,043	0.026	589	0.225	951	0.469	1,079	0.476	853	0.199	1,178	0.036	928	0.001	270	0.53	1,264	0.50	1,184	0.40	980	31.1	784	29.2	3,699		
1313	33	岡山県	33210	新見市		1.55	571	0.015	1,548	0.250	743	0.547	412	0.493	661	0.207	958	0.038	619	0.001	885	0.61	934	0.65	241	0.29	875	30.9	1,049	28.1	323		
1314	33	岡山県	33211	備前市		1.40	1,147	0.027	551	0.253	719	0.484	949	0.422	1,449	0.181	1,615	0.030	1,533	0.001	885	0.54	1,288	0.53	1,028	0.33	647	30.2	1,177	27.8	99		
1315	33	岡山県	33212	瀬戸内市		1.34	1,341	0.021	1,094	0.189	1,259	0.444	1,269	0.460	1,025	0.034	1,132	0.020	270	0.747	1,535	0.001	270	0.47	1,355	0.57	743	31.8	1,352	30.4	1,231		
1316	33	岡山県	33213	赤磐市		1.37	1,240	0.022	953	0.213	1,057	0.473	1,040	0.434	1,338	0.198	1,239	0.032	1,327	0.001	885	0.64	1,590	0.61	432	0.32	696	31.1	784	29.0	416		
1317	33	岡山県	33214	真庭市		1.73	185	0.018	1,355	0.285	118	0.582	214	0.515	411	0.196	1,283	0.031	1,491	0.001	885	0.61	918	0.69	311	0.43	293	31.1	784	29.7	825		
1318	33	岡山県	33215	美作市		1.54	606	0.031	313	0.296	420	0.510	716	0.477	844	0.190	1,446	0.039	571	0.001	270	0.57	1,161	0.53	997	0.44	269	30.0	1,174	28.4	203		
1319	33	岡山県	33216	浅口市		1.37	1,240	0.023	727	0.122	1,067	0.423	1,399	0.468	943	0.206	985	0.038	619	0.001	885	0.50	1,443	0.50	1,236	0.37	454	31.2	882	29.8	888		
1320	33	岡山県	33217	和気町		1.37	1,240	0.023	908	0.199	1,142	0.458	1,174	0.443	1,221	0.206	985	0.047	727	0.001	885	0.66	1,558	0.58	617	0.33	673	30.6	655	29.9	888		
1321	33	岡山県	33218	久米南町		1.56	537	0.028	462	0.227	940	0.475	1,030	0.581	48	0.218	744	0.024	943	0.001	885	0.64	744	0.64	281	0.29	949	31.4	1,232	30.6	1,544		
1322	33	岡山県	33219	里庄町		1.54	606	0.026	642	0.231	901	0.505	394	0.490	701	0.205	1,023	0.035	1,027	0.001	885	0.53	1,334	0.69	1,34	0.32	708	30.3	662	28.5	551		
1323	33	岡山県	33241	矢掛町		1.41	1,116	0.023	869	0.185	1,292	0.457	1,186	0.510	472	0.201	1,132	0.036	880	0.001	885	0.49	1,476	0.55	851	0.37	467	32.2	1,514	28.7	694		
1324	33	岡山県	33242	新庄町		1.55	571	0.026	642	0.230	904	0.533	515	0.515	411																		

一連番号	都道府県	市区町村等	番号	名称	合計特殊出生率(H20~24)											未婚率と有配偶出生率(H22)			平均初婚年齢(H25)		出生順位ごとの母の平均年齢(H25)				
					15~19	20~24	25~29	30~34	35~39	40~44	45~49	第1子	第2子	第3子以降	男性	女性	有配偶出生率(H22)	男性	女性	総数	第1子	第2子	第3子		
			1742		1.000	0.473	0.783	0.907	0.664	0.421	0.216	0.038	0.001	0.622	0.555	0.32	49.7%	35.0%	77.9	30.6	28.9	31.1	29.6	31.6	33.0
					0.45	0.098	0.232	0.421	0.232	0.023	0.023	0.023	0.023	0.023	0.023	0.023	0.023	0.023	0.023	0.023	0.023	0.023	0.023	0.023	0.023
					0.303	3.983	1.236	0.594	0.488	0.802	2.440	26.282	0.572	0.609	1.154	0.486	0.691	0.051	0.039	0.038	0.031	0.038	0.035	0.033	0.033
					1.38	0.024	0.180	0.435	0.476	0.226	0.041	0.001	0.65	0.51	0.23	49.8%	37.7%	79.3	30.9	29.3	31.6	30.4	32.3	33.4	33.4

一連番号	都道府県	市区町村等	番号	名称	合計特殊出生率(H20~24)											未婚率と有配偶出生率(H22)			平均初婚年齢(H25)		出生順位ごとの母の平均年齢(H25)					
					15~19	20~24	25~29	30~34	35~39	40~44	45~49	第1子	第2子	第3子以降	男性	女性	有配偶出生率(H22)	男性	女性	総数	第1子	第2子	第3子			
1527	40	福岡県	40646	上毛町	1.58	0.481	0.022	1.001	0.288	466	0.553	362	0.479	817	0.197	1,269	0.043	269	0.001	270	0.68	461	0.43	1,506	0.46	222
1528	40	福岡県	40647	築上町	1.64	326	0.060	14	0.351	194	0.502	781	0.484	767	0.209	915	0.040	458	0.001	885	0.59	1,042	0.57	718	0.48	204
1529	41	佐賀県	41201	佐賀市	1.50	762	0.024	774	0.202	1,147	0.494	859	0.503	542	0.242	271	0.041	417	0.001	885	0.68	480	0.53	1,021	0.29	854
1530	41	佐賀県	41202	唐津市	1.78	129	0.031	313	0.373	138	0.605	131	0.499	581	0.232	427	0.039	528	0.001	885	0.71	331	0.63	324	0.44	268

一連番号	都道府県	市区町村等	番号	名称	合計特殊出生率(H20~24)											未婚率と有配偶出生率(H22)			平均初婚年齢(H25)		出生順位ごとの母の平均年齢(H25)					
					15~19	20~24	25~29	30~34	35~39	40~44	45~49	第1子	第2子	第3子以降	男性	女性	有配偶出生率(H22)	男性	女性	総数	第1子	第2子	第3子			
1531	41	佐賀県	41203	鳥栖市	1.64	326	0.024	825	0.230	909	0.553	362	0.533	247	0.257	115	0.041	417	0.001	885	0.68	452	0.60	498	0.36	503
1532	41	佐賀県	41204	多久市	1.50	762	0.024	774	0.237	545	0.477	545	0.467	956	0.238	482	0.043	1,079	0.001	885	0.54	1,314	0.59	577	0.38	436
1533	41	佐賀県	41205	伊万里市	1.90	52	0.029	423	0.430	56	0.648	53	0.517	390	0.241	284	0.038	619	0.001	270	0.69	463	0.71	103	0.51	158

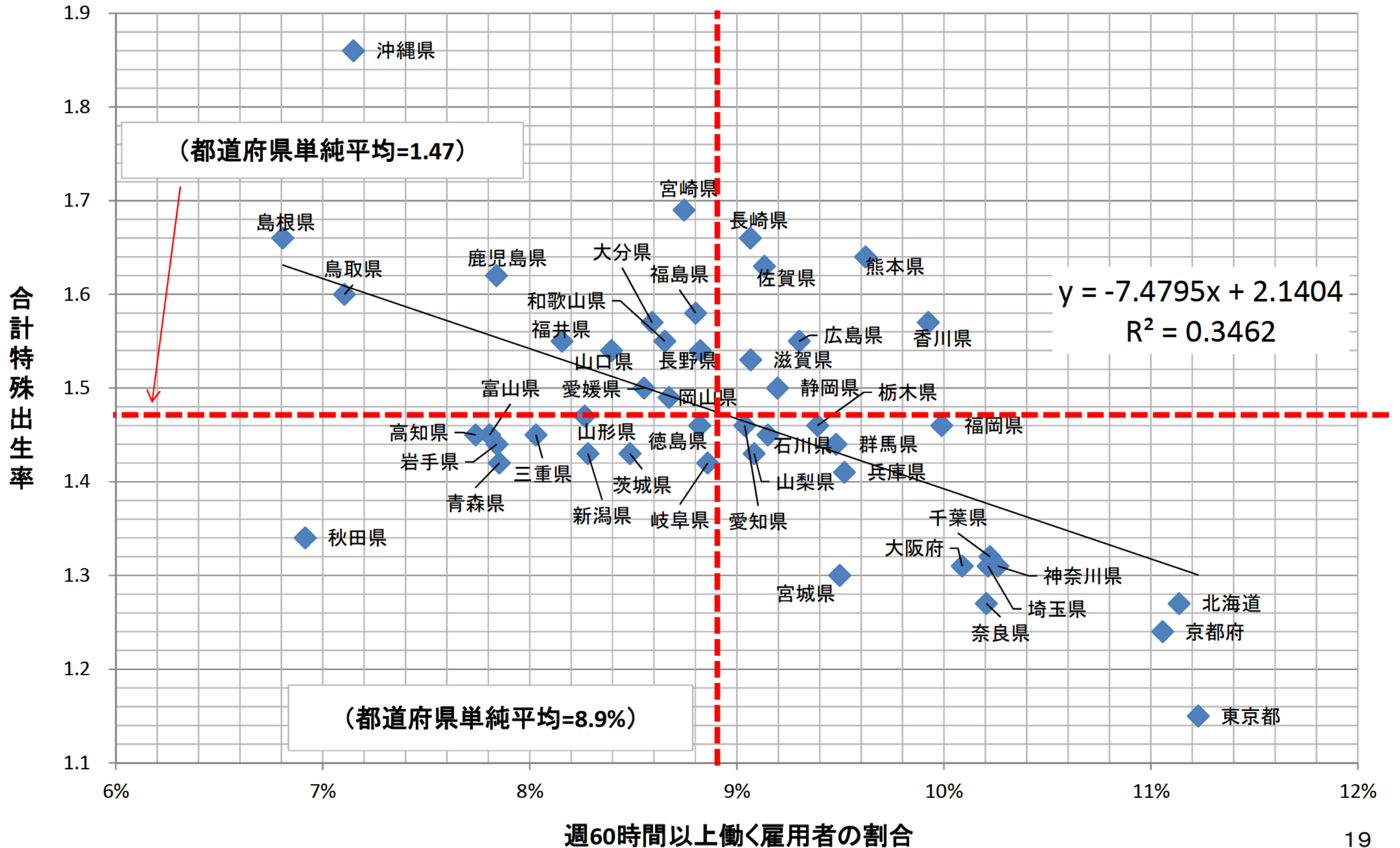
一連番号	都道府県	市区町村等	番号	名称	合計特殊出生率(H20~24)											未婚率と有配偶出生率(H22)			平均初婚年齢(H25)		出生順位ごとの母の平均年齢(H25)					
					15~19	20~24	25~29	30~34	35~39	40~44	45~49	第1子	第2子	第3子以降	男性	女性	有配偶出生率(H22)	男性	女性	総数	第1子	第2子	第3子			
1534	41	佐賀県	41206	武雄市	1.70	227	0.026	589	0.327	276	0.538	475	0.516	402	0.248	193	0.042	318	0.001	270	0.57	1,170	0.67	188	0.46	226
1535	41	佐賀県	41207	鹿島市	1.68	260	0.025	692	0.317	314	0.574	247	0.480	799	0.238	328	0.044	253	0.001	270	0.67	532	0.58	656	0.43	288
1536	41	佐賀県	41208	小城市	1.61	408	0.031	313	0.283	499	0.532	525	0.501	556	0.235	385	0.033	1,260	0.001	885	0.65	677	0.56	812	0.40	365

一連番号	都道府県	市区町村等	番号	名称	合計特殊出生率(H20~24)											未婚率と有配偶出生率(H22)			平均初婚年齢(H25)		出生順位ごとの母の平均年齢(H25)					
					15~19	20~24	25~29	30~34	35~39	40~44	45~49	第1子	第2子	第3子以降	男性	女性	有配偶出生率(H22)	男性	女性	総数	第1子	第2子	第3子			
1537	41	佐賀県	41209	嬉野市	1.57	514	0.023	869	0.252	729	0.551	385	0.492	674	0.222	630	0.033	1,197	0.001	270	0.66	578	0.46	1,412	0.44	262
1538	41	佐賀県	41210	神埼市	1.56	537	0.025	692	0.210	1,086	0.529	547	0.511	457	0.246	222	0.040	488	0.001	270	0.59	1,048	0.62	367	0.35	544
1539	41	佐賀県	41227	吉野ヶ丘町	1.59	451	0.029	423	0.219	1,000	0.571	262	0.508	500	0.224	590	0.038	619	0.001	885	0.67	529	0.54	891	0.38	434

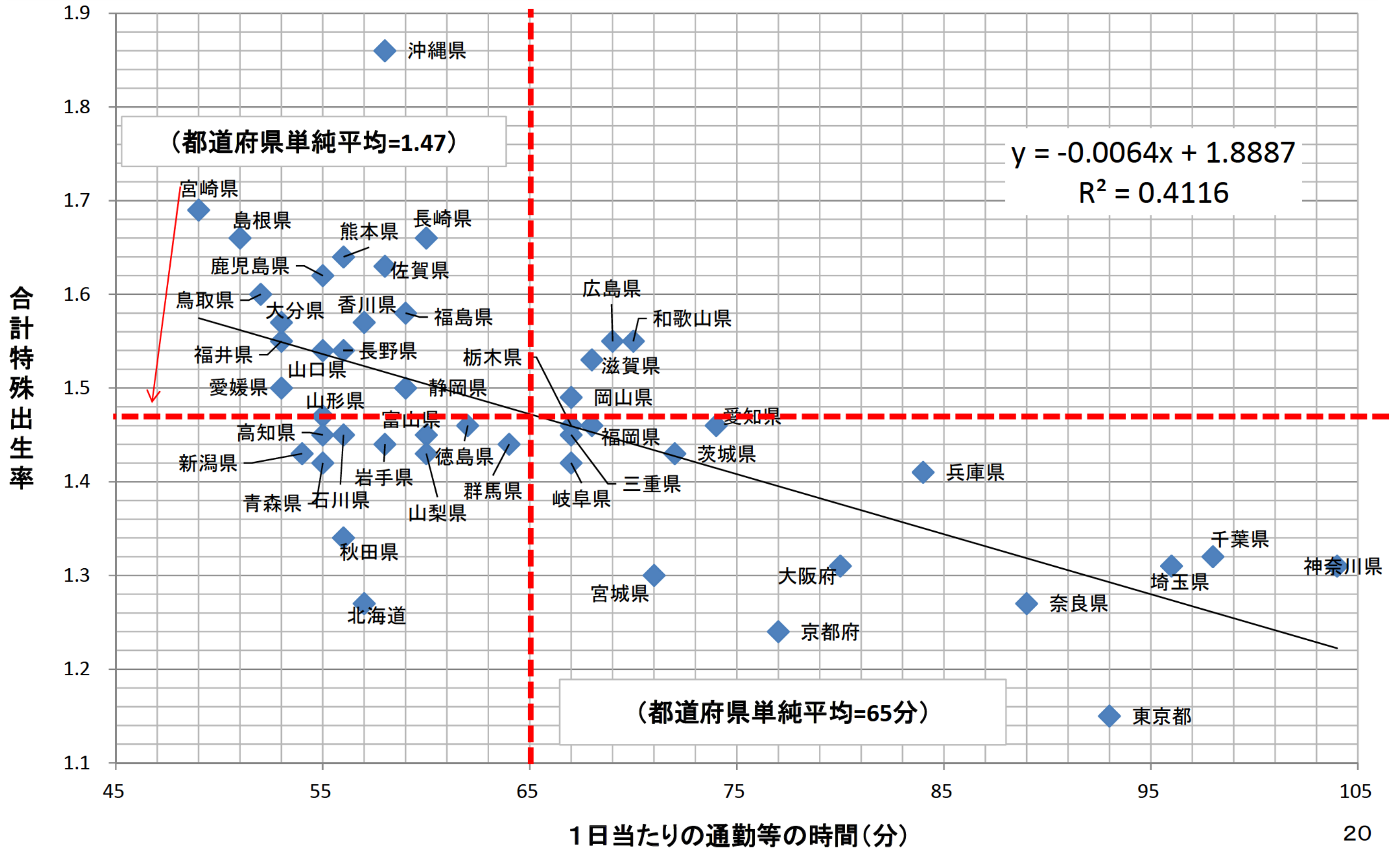
一連番号	都道府県	市区町村等	番号	名称	合計特殊出生率(H20~24)											未婚率と有配偶出生率(H22)			平均初婚年齢(H25)		出生順位ごとの母の平均年齢(H25)					
					15~19	20~24	25~29	30~34	35~39	40~44	45~49	第1子	第2子	第3子以降	男性	女性	有配偶出生率(H22)	男性	女性	総数	第1子	第2子	第3子			
1540	41	佐賀県	41341	基山町	1.25	1570	0.022	1,001	0.110	1,884	0.403	1,515	0.477	844	0.210	903	0.032	1,380	0.001	885	0.54	1,302	0.50	1,188	0.20	1,477
1541	41	佐賀県	41345	上峰町	1.71	208	0.027	551	0.267	1,001	0.586	1,892	0.538	205	0.248	1,892	0.041	370	0.001	885	0.78	1,431	0.56	815	0.36	493
1542	41	佐賀県	41346	みやき町	1.40	1,147	0.022	825	0.245	767	0.422	1,401	0.477	547	0.226	547	0.034	1,079	0.001	885	0.50	1,440	0.55	712	0.33	664

一連番号	都道府県	市区町村等	番号	名称	合計特殊出生率(H20~24)											
					15~19	20~24	25~29	30~34	35~39	40~44	45~49	第1子	第2子	第3子以降		
			1742		1.000	0.473	0.783	0.907	0.664	0.421	0.216	0.038	0.001	0.622	0.552	0.616
				(単純平均)	1.49	0.025	0.244	0.490	0.475	0.216	0.038	0.001	0.622	0.552	0.616	
				(変動係数)	0.45	0.098	0.342	0.291	0.232	0.173	0.092	0.023	0.35	0.33	0.37	
				(変動係数)	0.303	3.983	1.236	0.594	0.488	0.802	2.440	26.282	0.572	0.609	1.154	
				(変動係数)	1.38	0.024	0.180	0.476	0.357	0.226	0.041	0.001	0.65	0.51	0.23	
1646	45	宮崎県	45401	高鍋町	1.70	0.026	0.589	0.358	1.76	0.554	0.357	0.494	0.649	0.223	0.613	
1647	45	宮崎県	45402	新富町	1.76	0.153	0.030	0.348	0.333	0.260	0.615	1.03	0.228	0.494	0.462	
1648	45	宮崎県	45403	西米良村	1.75	0.166	0.029	0.394	0.325	0.284	0.625	0.85	0.511	0.457	0.219	
1649	45	宮崎県	45404	木城町	1.68	0.260	0.034	0.214	0.238	0.846	0.655	0.42	0.514	0.432	0.199	
1650	45	宮崎県	45405	川南町	1.78	0.129	0.038	0.143	0.389	1.12	0.577	0.233	0.507	0.508	0.227	
1651	45	宮崎県	45406	都農町	1.71	0.208	0.031	0.288	0.401	0.86	0.552	0.375	0.500	0.578	0.152	
1652	45	宮崎県	45421	門川町	1.85	0.73	0.041	0.110	0.458	0.37	0.581	0.219	0.505	0.522	0.228	
1653	45	宮崎県	45429	篠塚村	1.71	0.208	0.029	0.394	0.318	0.308	0.590	1.76	0.518	0.377	0.217	
1654	45	宮崎県	45430	榎葉村	1.82	0.93	0.029	0.423	0.344	0.221	0.671	24	0.518	0.377	0.218	
1655	45	宮崎県	45431	美郷町	1.91	0.48	0.029	0.394	0.499	0.23	0.618	96	0.514	0.432	0.212	
1656	45	宮崎県	45441	高千穂町	1.90	0.52	0.030	0.366	0.440	0.49	0.649	51	0.515	0.411	0.223	
1657	45	宮崎県	45442	日之影町	1.79	0.121	0.030	0.348	0.358	0.179	0.640	64	0.508	0.500	0.218	
1658	45	宮崎県	45443	五ヶ瀬町	1.82	0.93	0.026	0.589	0.341	0.230	0.691	18	0.511	0.461	0.213	
1659	46	鹿児島県	46201	鹿児島市	1.42	1.073	0.019	1.271	0.166	1.429	0.540	1.237	0.503	0.542	0.240	
1660	46	鹿児島県	46202	鹿嶋市	1.93	0.45	0.044	0.82	0.372	1.43	0.645	0.57	0.577	0.59	0.248	
1661	46	鹿児島県	46204	枕崎市	1.59	0.451	0.015	1.580	0.290	0.459	0.560	0.319	0.473	0.87	0.221	
1662	46	鹿児島県	46206	阿久根市	1.60	0.429	0.023	0.908	0.249	0.572	0.549	0.396	0.513	0.444	0.225	
1663	46	鹿児島県	46208	出水市	1.85	0.73	0.033	0.230	0.406	0.74	0.627	0.80	0.508	0.495	0.237	
1664	46	鹿児島県	46210	指宿市	1.64	0.326	0.030	0.366	0.296	0.420	0.545	0.425	0.494	0.642	0.235	
1665	46	鹿児島県	46213	西之表市	1.94	0.40	0.040	1.18	0.431	0.55	0.656	0.40	0.530	0.258	0.241	
1666	46	鹿児島県	46214	垂水市	1.56	0.537	0.024	0.774	0.280	0.517	0.504	0.772	0.488	0.724	0.226	
1667	46	鹿児島県	46215	薩摩川内市	1.86	0.68	0.026	0.589	0.317	0.311	0.648	0.53	0.567	0.82	0.258	
1668	46	鹿児島県	46216	日置市	1.54	0.606	0.016	1.516	0.225	0.957	0.498	0.815	0.524	0.303	0.234	
1669	46	鹿児島県	46217	曾於市	1.61	0.408	0.033	0.200	0.301	0.392	0.546	0.419	0.482	0.789	0.210	
1670	46	鹿児島県	46218	霧島市	1.73	1.85	0.031	2.88	0.294	0.437	0.587	1.88	0.548	1.39	0.236	
1671	46	鹿児島県	46219	いちき串木野市	1.55	0.571	0.019	1.271	0.235	0.864	0.549	0.396	0.462	1.008	0.243	
1672	46	鹿児島県	46220	南さつま市	1.69	0.242	0.011	1.703	0.294	0.437	0.576	0.242	0.513	0.444	0.252	
1673	46	鹿児島県	46221	志布志市	1.95	0.38	0.038	1.34	0.395	0.98	0.684	20	0.538	0.205	0.175	
1674	46	鹿児島県	46222	奄美市	1.83	0.86	0.040	1.14	0.424	0.59	0.566	0.278	0.495	0.632	0.255	
1675	46	鹿児島県	46223	南九州市	1.68	0.260	0.018	1.321	0.299	0.403	0.578	0.231	0.521	0.332	0.223	
1676	46	鹿児島県	46224	伊佐市	1.90	0.52	0.022	1.001	0.439	0.50	0.612	1.12	0.552	1.19	0.232	
1677	46	鹿児島県	46225	姪良市	1.55	0.71	0.021	1.094	0.232	0.895	0.525	0.581	0.504	0.534	0.231	
1678	46	鹿児島県	46303	三島市	1.56	0.537	0.031	0.288	0.225	0.957	0.559	0.324	0.521	0.332	0.242	
1679	46	鹿児島県	46304	十島村	1.49	0.800	0.025	0.727	0.149	0.525	0.730	0.532	0.248	0.235	0.385	
1680	46	鹿児島県	46392	さつま町	1.78	1.29	0.018	1.321	0.319	0.305	0.607	1.26	0.551	1.22	0.238	
1681	46	鹿児島県	46404	長島町	2.06	0.17	0.025	0.727	0.493	0.24	0.734	4	0.542	0.173	0.231	
1682	46	鹿児島県	46452	湧水町	1.79	1.21	0.030	0.366	0.408	0.70	0.541	0.446	0.545	0.154	0.221	
1683	46	鹿児島県	46468	大崎町	1.81	1.05	0.040	1.14	0.359	0.171	0.635	0.69	0.509	0.487	0.232	
1684	46	鹿児島県	46482	東平良町	1.86	0.68	0.042	0.96	0.385	1.18	0.584	0.203	0.574	0.66	0.234	
1685	46	鹿児島県	46490	錦江町	1.91	0.48	0.029	0.394	0.323	0.289	0.726	6	0.553	1.14	0.244	
1686	46	鹿児島県	46491	南大隅町	1.78	1.29	0.035	1.95	0.307	0.360	0.559	0.324	0.593	0.31	0.242	
1687	46	鹿児島県	46492	肝付町	1.65	0.05	0.029	0.423	0.303	0.365	0.535	0.500	0.514	0.427	0.232	
1688	46	鹿児島県	46501	中種子町	2.00	2.04	0.039	1.23	0.463	0.35	0.669	26	0.540	0.192	0.251	
1689	46	鹿児島県	46502	南種子町	2.03	1.9	0.023	0.869	0.479	0.28	0.659	35	0.561	0.95	0.256	
1690	46	鹿児島県	46505	屋久島町	2.03	1.9	0.048	0.60	0.479	0.27	0.642	63	0.550	1.24	0.257	
1691	46	鹿児島県	46523	大和村	1.78	1.29	0.030	0.348	0.402	0.81	0.561	0.312	0.510	0.478	0.242	
1692	46	鹿児島県	46524	宇佐村	1.69	0.242	0.046	0.70	0.270	0.591	0.582	0.214	0.512	0.450	0.241	
1693	46	鹿児島県	46525	瀬戸内町	2.06	1.7	0.046	0.68	0.548	1.4	0.644	60	0.526	0.291	0.257	
1694	46	鹿児島県	46527	龍郷町	1.83	0.86	0.034	0.205	0.298	0.410	0.654	45	0.560	1.96	0.262	
1695	46	鹿児島県	46529	喜界町	2.00	2.4	0.026	0.589	0.501	0.22	0.857	37	0.536	0.220	0.231	
1696	46	鹿児島県	46530	徳之島町	2.18	5	0.038	1.34	0.642	4	0.664	32	0.519	0.362	0.274	
1697	46	鹿児島県	46531	天城町	2.12	10	0.024	0.774	0.663	3	0.621	90	0.527	0.276	0.247	
1698	46	鹿児島県	46532	伊仙町	2.81	1	0.043	0.91	0.968	1	0.885	1	0.622	1.2	0.249	
1699	46	鹿児島県	46533	和泊町	2.00	2.4	0.029	0.394	0.360	1.67	0.695	15	0.599	0.27	0.268	
1700	46	鹿児島県	46534	知名町	2.02	2.3	0.023	0.908	0.543	0.15	0.582	211	0.568	0.80	0.262	
1701	46	鹿児島県	46535	与論町	2.10	11	0.023	0.869	0.473	0.30	0.721	8	0.570	0.77	0.259	
1702	47	沖縄県	47201	那覇市	1.63	357	0.048	0.56	0.243	0.801	0.449	1.242	0.509	0.484	0.306	
1703	47	沖縄県	47205	宜野湾市	1.85	73	0.058	20	0.296	0.427	0.518	0.643	0.582	0.42	0.325	
1704	47	沖縄県	47207	石垣市	2.16	8	0.067	9	0.479	28	0.815	104	0.580	0.50	0.331	
1705	47	沖縄県	47208	浦添市	1.95	38	0.047	63	0.290	0.459	0.583	209	0.607	0.21	0.340	
1706	47	沖縄県	47209	名護市	1.89	58	0.052	44	0.359	0.174	0.573	250	0.531	0.254	0.310	
1707	47	沖縄県	47210	糸満市	1.99	28	0.056	24	0.347	0.211	0.612	114	0.580	0.50	0.318	
1708	47	沖縄県	47211	沖縄市	1.97	30	0.060	13	0.341	0.230	0.597	159	0.565	0.85	0.336	
1709	47	沖縄県	47212	豊見城市	2.03	19	0.048	0.56	0.327	0.276	0.588	183	0.628	6	0.368	
1710	47	沖縄県	47213	うるま市	1.85	73	0.069	5	0.359	0.171	0.521	614	0.537	0.215	0.298	
1711	47	沖縄県	47214	宮古島市	2.27	3	0.059	17	0.574	9	0.649	51	0.580	0.99	0.347	
1712	47	沖縄県	47215	南城市	1.69	121	0.054	28	0.296	0.420	0.505	759	0.483	0.781	0.284	
1713	47	沖縄県														

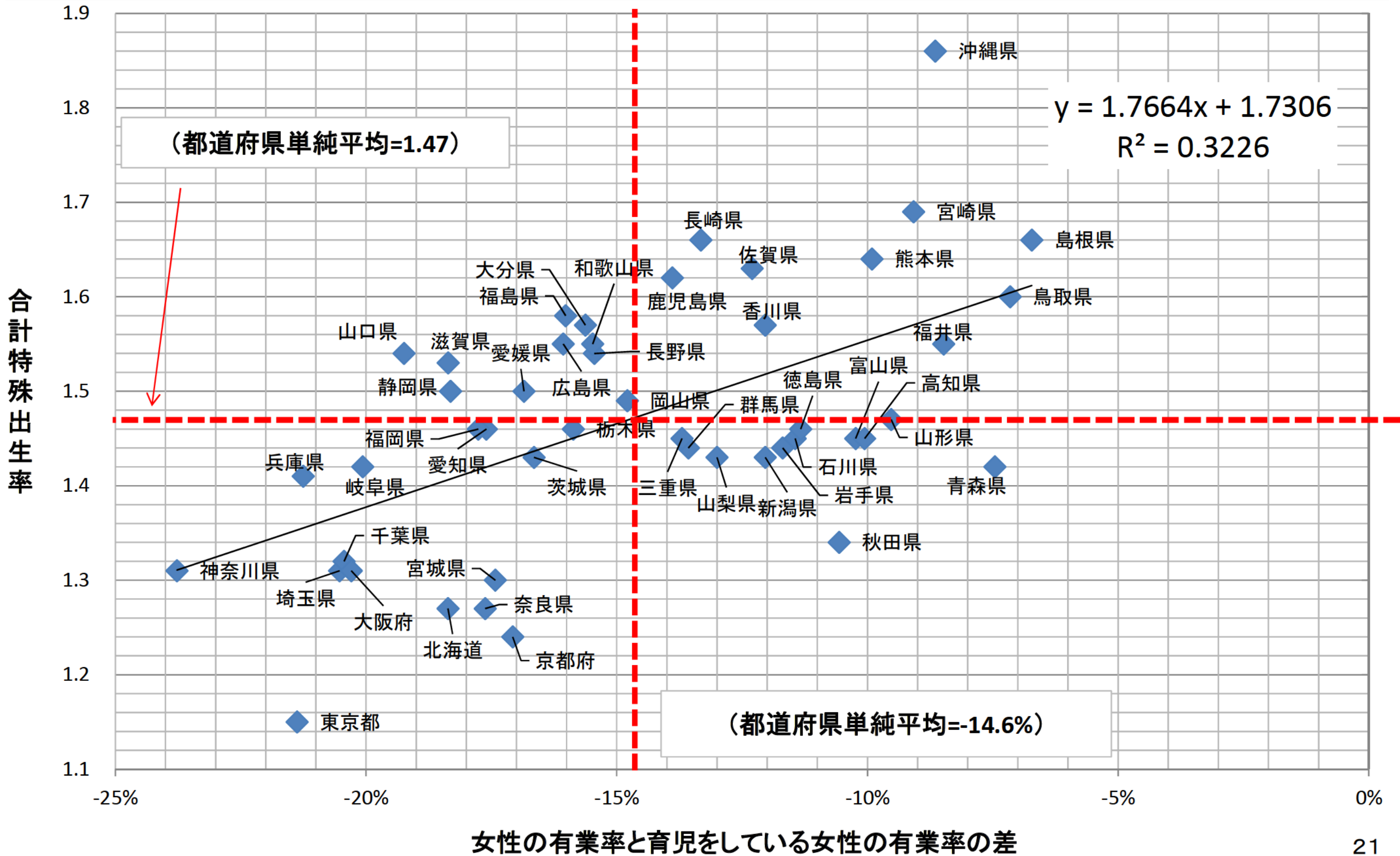
【参考】合計特殊出生率と週60時間以上働く雇員の割合の状況



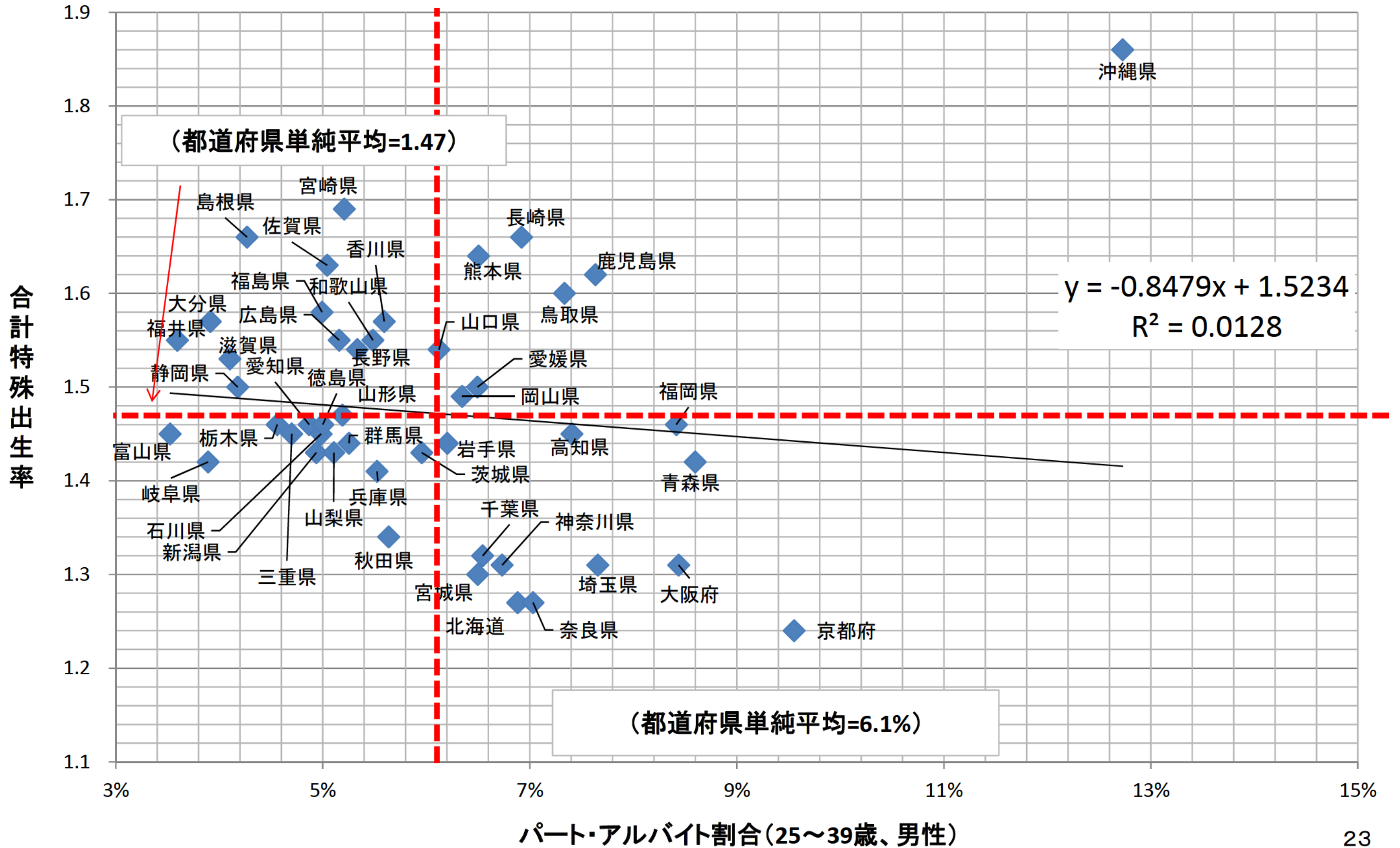
【参考】合計特殊出生率と1日当たりの通勤等の時間の状況



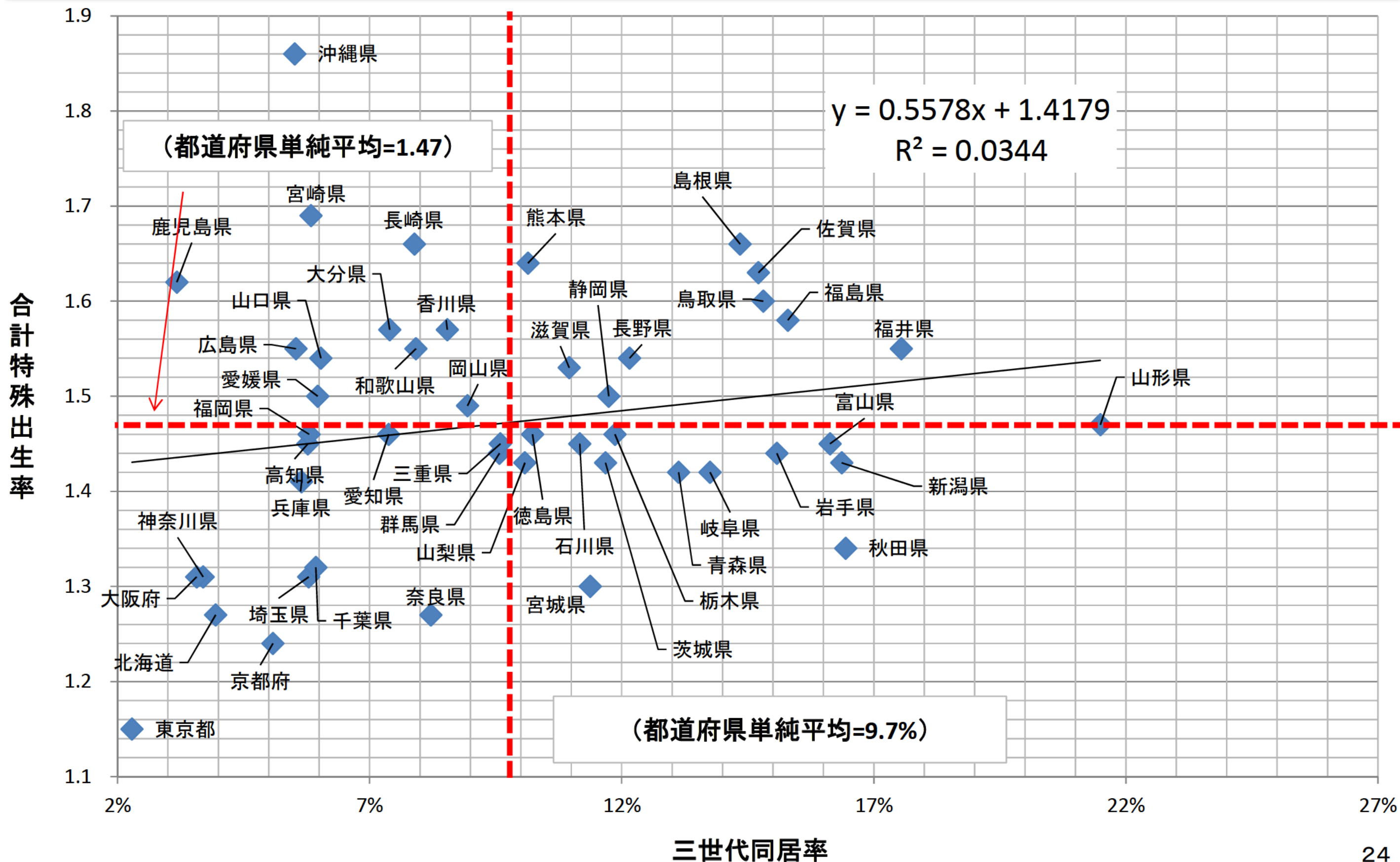
【参考】合計特殊出生率と女性の有業率と育児をしている女性の有業率の差の状況



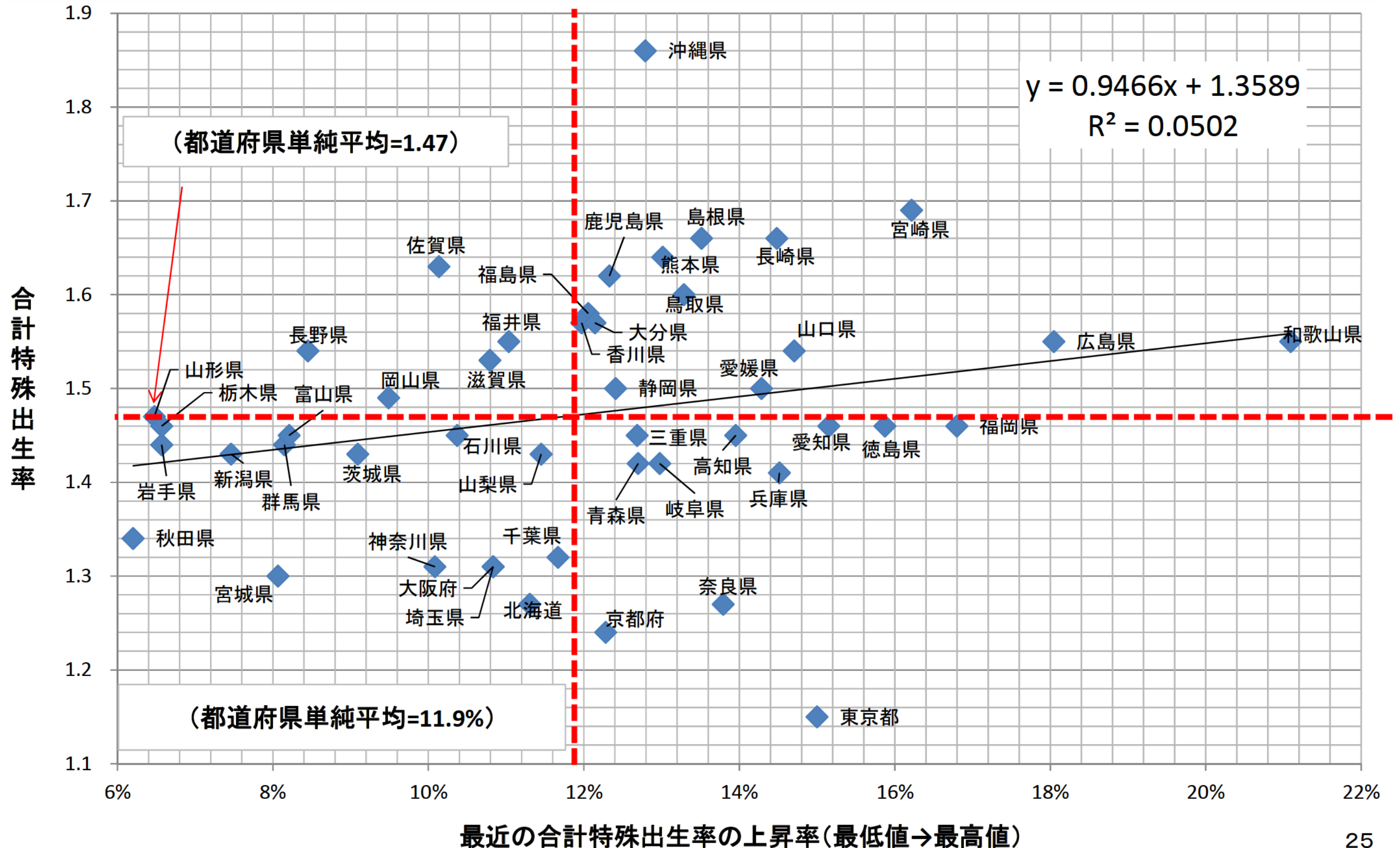
【参考】合計特殊出生率とパート・アルバイト割合(25~39歳、男性)の状況



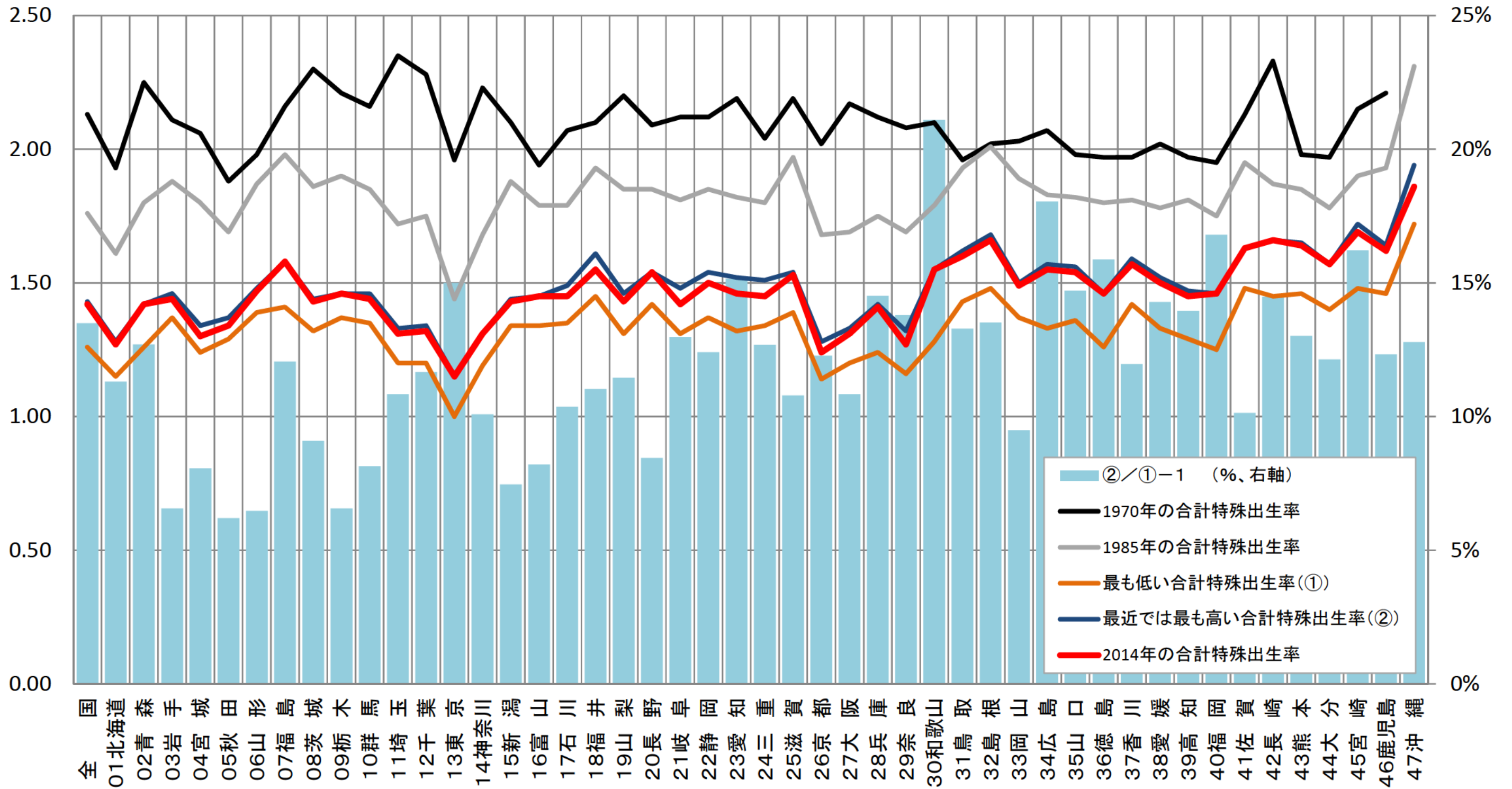
【参考】合計特殊出生率と三世代同居率の状況



【参考】合計特殊出生率と最近の合計特殊出生率の上昇率(最低値→最高値)の状況



【参考】都道府県別合計特殊出生率の変化



資料：厚生労働省「人口動態統計調査」

※ 「最も低い合計特殊出生率」は多くの都道府県では2003～2005年頃の値、「最近では最も高い合計特殊出生率」は都道府県によって2010～2014年頃の値となっている。