

第4回「地域しごと創生会議」事例発表

**訪日外国人旅行者の満足度向上
と回遊エリア・消費拡大
のプラットフォーム構築に向けて**

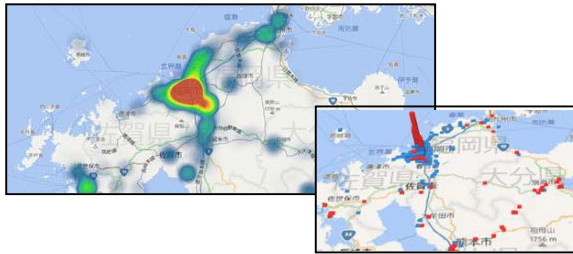
2016年3月12日

株式会社JTB総合研究所
取締役 事業開発部長
小里 貴宏

移動データの地域創生への貢献に価値に向けた基本分析

ホットスポットの発見

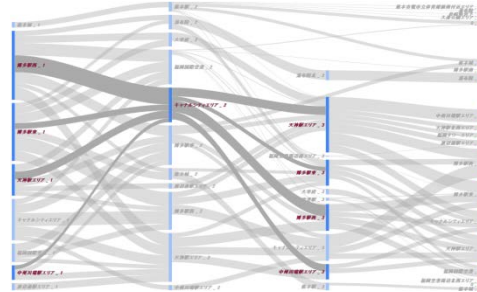
滞留地点分析により、隠れたホットスポットの発見を実現



分析結果を活用

回遊動線の把握

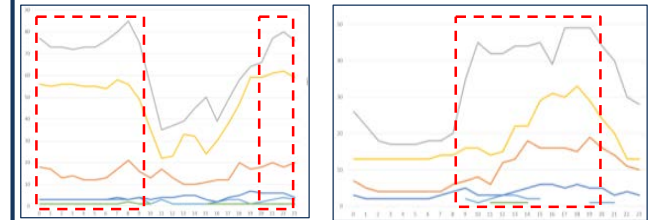
位置情報と滞在推定技術を組み合わせ行動のルート分析を実現



分析結果を活用

時間帯・属性別のエリア滞在状況把握

主要なエリア別に時間帯と属性を組み合わせ、滞在状況分析を実現



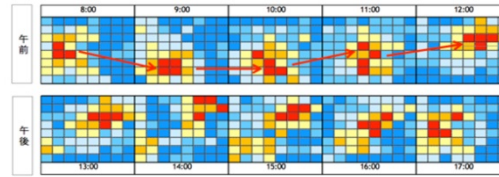
訪日観光客ソーシャル分析／観光資源発掘

訪日観光客が投稿するSNS（Twitter等）を分析し、SNSでの情報流通を把握。ホットスポットと組み合わせ観光資源の発掘を実現



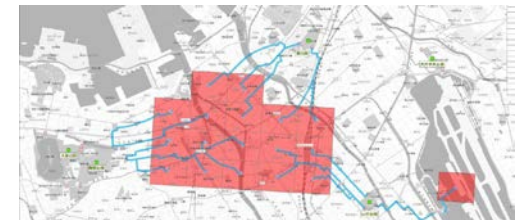
回遊行動予測／ゴールデンルート発見

回遊動線の分析結果と時間帯別エリア別目的別の回遊状況のグループを組み合わせ分析を行い、回遊行動の予測を実現



防災・減災

外国人の属性別ホットスポットからの最寄り避難所への経路を導き出し、多言語対応の避難所に誘導。



【今後の取組】 実証実験の概要

アプリの特性を活かした詳細な行動データと決済データを統合し、
新たな視点での「見える化」

Japan Travel Guide

観光コンテンツ
による集客



Japan
Travel
Guide



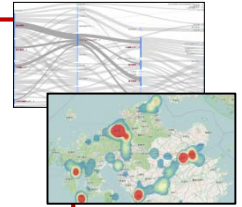
JCB PREMO Card (For Tourist)

プレモのお得さで
購買を促進

地域への
送客・集客

エリア内回遊
・購買促進

ビッグデータ
取得・解析



パッケージサービスならではのフィードバックとビッグデータを活用した取組の最適化

《地域へのメリット》

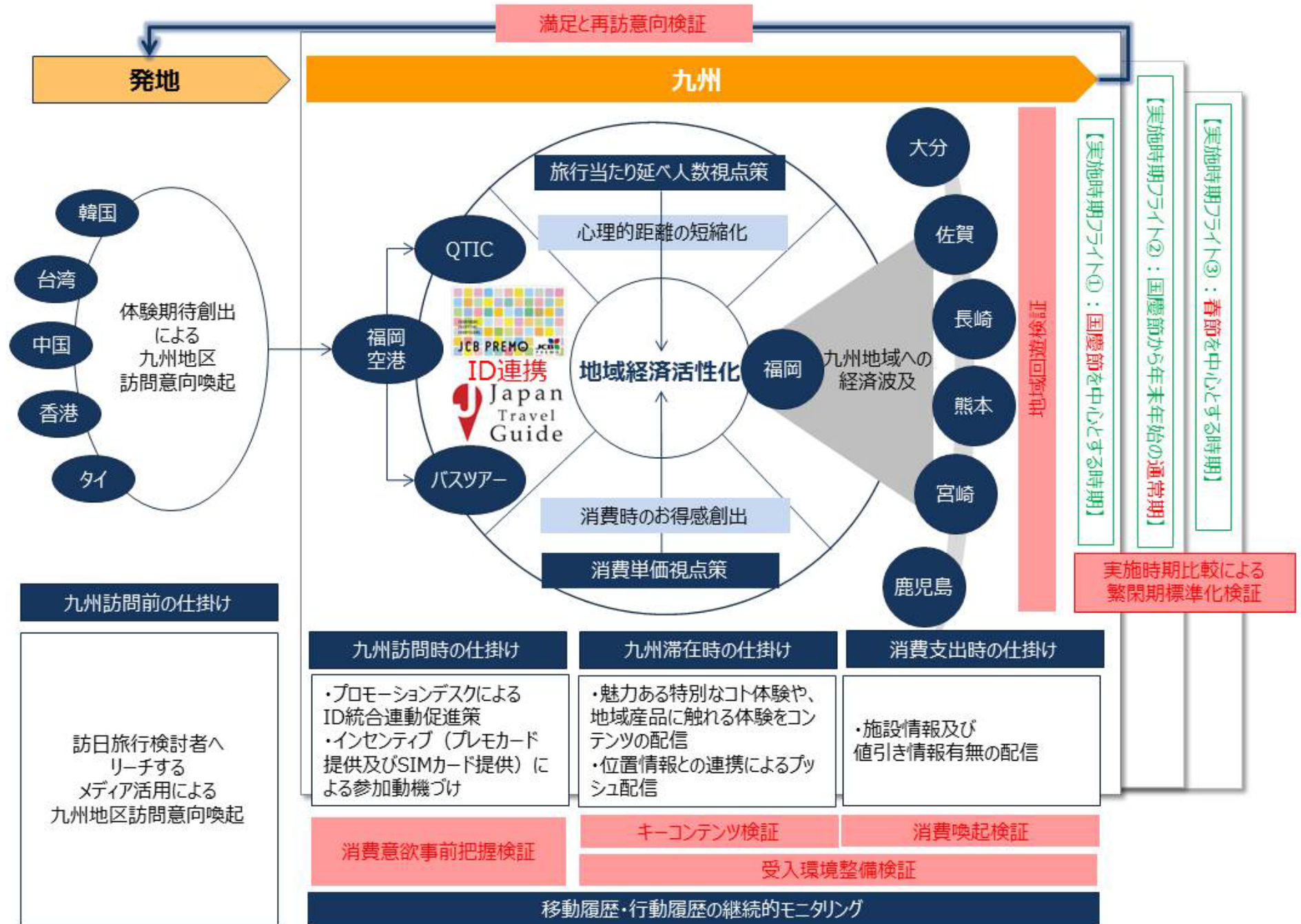
最適な情報発信とプラットフォームによる、付加価値の高い地域経済効果喚起

旅行当たり
延べ人数

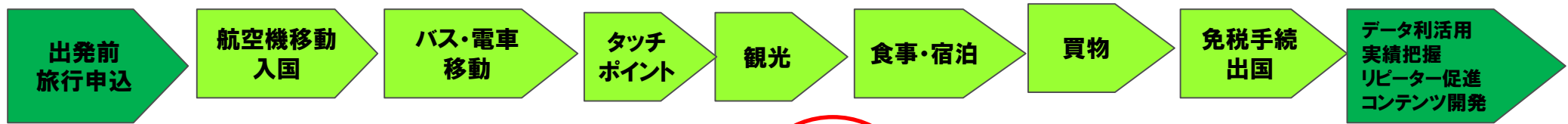
消費単価

訪問回数

【今後の取組】 実証実験の取組み俯瞰図(案)



【今後の取組】 実証実験オペレーションフロー(案)



旅行会社で
案内チラシ配布



アプリダウンロード
IDデータ入力
・国籍・言語
・生年月
・男・女



Japan Travel Guide
Japan Shopping Navi

ID情報

※カード型商品券
「JCB PREMO」手交
カード番号入力・登録
(アクティベート、
1000円入金)
データ利活用協力確認



アプリ
アクセス
ログ

旅行情報
(るるぶデータ)
MAP
多言語
緊急情報
病院情報
位置情報
特典・優待情
報

決済ログ

購入・決
済



購入・決済情報

データ収集・
分析利活用
おもてなし
DB

マーケティング
分析・利活用

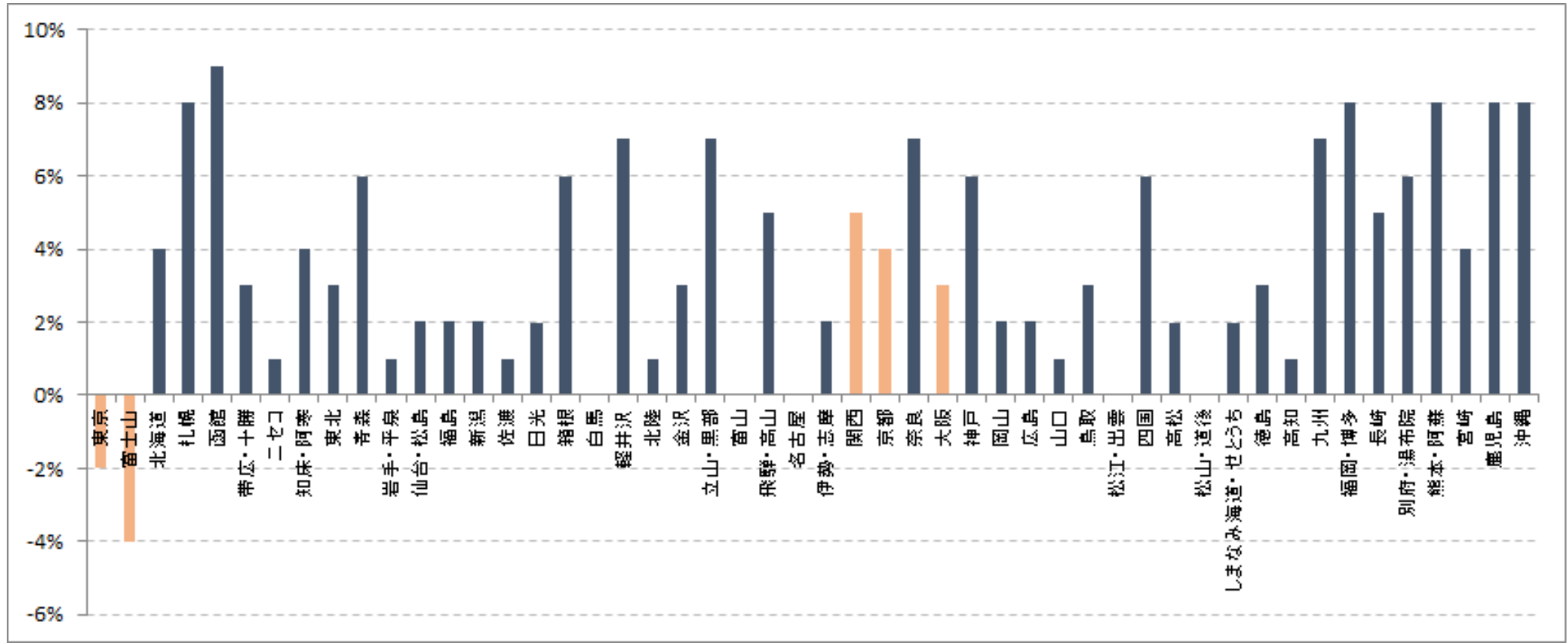
※ カード所持者が自らの意思で、規約を承認
この手続きを前提にカード毎に連携可・否は検討



【今後の取組】

地域経済活性化に繋げる為の検証事例①

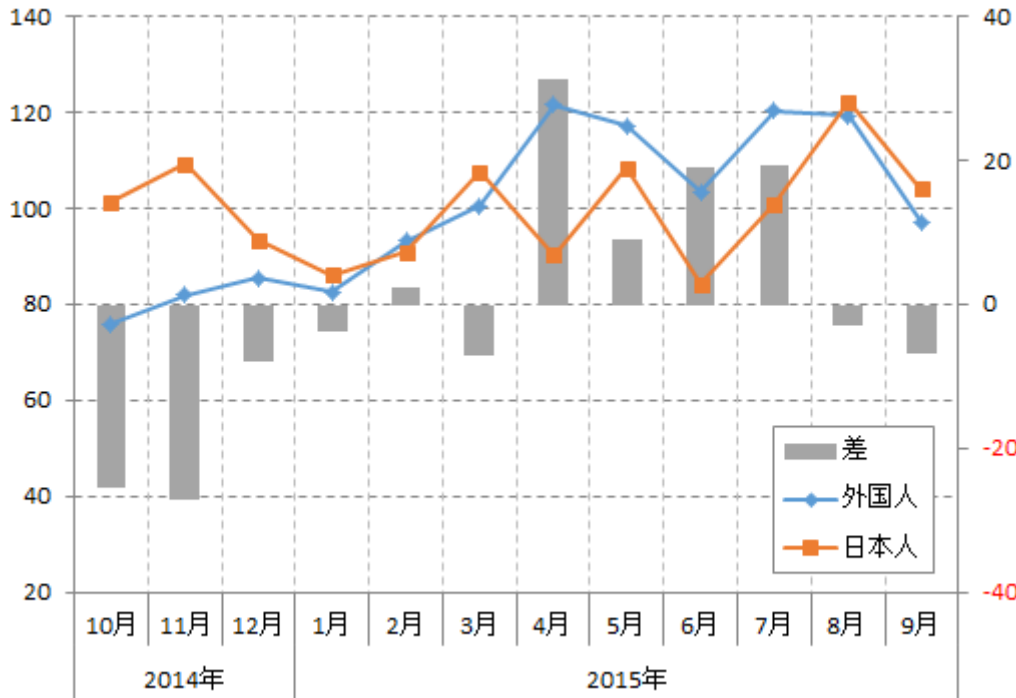
【地域別訪問以意向率差】 ※訪問意向差=2回以上訪問-初回訪問 ※オレンジはゴールデンルートと定義



データ：公益財団法人日本政策投資銀行・公益財団法人日本交通公社 DBJ JTBFアジア8地域 訪日外国人意向調査 H27年版

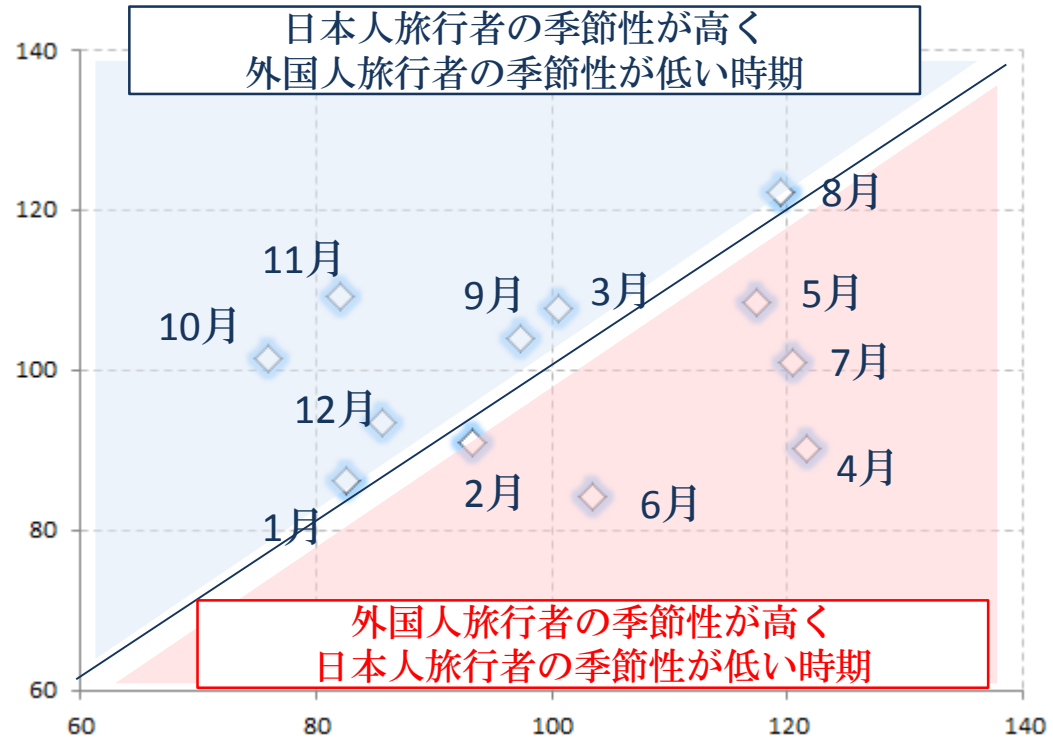
地域経済活性化に繋げる為の検証事例②

【日本人・外国人旅行者別季節性インデックス】



データ：観光庁 宿泊統計
 左軸：季節性インデックス ※インデックス100=年間平均宿泊者数
 右軸：季節性インデックス差（訪日外国人旅行者-日本人旅行者）

【季節性インデックスマトリクス】



データ：観光庁 宿泊統計 ※インデックス100=年間平均宿泊者数
 縦軸：日本人旅行者旅行者季節性インデックス
 横軸：訪日外国人旅行者季節性インデックス

【今後の取組】

未来像(案) ～地域経済活性化戦略立案予測シミュレーションモデル構築～

移動履歴に加え消費支出履歴をID統合し分析することで、**地域経済活性化の為の戦略的方向性を予測シミュレーションの活用**により効率的効果的に実現、PDCAサイクルの実現へ

対象地域：福岡市中心部 対象エリア：西新駅エリア 地域C

対象国：中国 期間設定： 地域B

対象地域：福岡市中心部 対象エリア：西新駅エリア 地域A

対象国：中国 期間設定：

1月 2月 3月 4月 5月 6月 7月 8月 9月 10月 11月 12月

すべて選択 すべてクリア エリア間移動者数出力

●地域集客力（福岡市中心部）

地域集客力は訪日外国人が当該地域においてエリア間移動をする際そのコンテンツに引き付けられる強さを表す

活動	集客力
食べる	中
見る・遊ぶ	高
買う	中
交通	高
泊まる	中

●エリア魅力度

エリア魅力度はエリアが保有するしている施設数の相対的な割合をスコア化したもの。総合スコアは各項目の魅力度スコアに地域集客力で重み付けをして算出している。エリア内順位は総合スコアにより決定される。

エリア平均 (Blue line) 対象エリア (Yellow line)

食べる 見る・遊ぶ 買う 交通 泊まる

総合スコア 106
エリア順位 8位

※イメージ