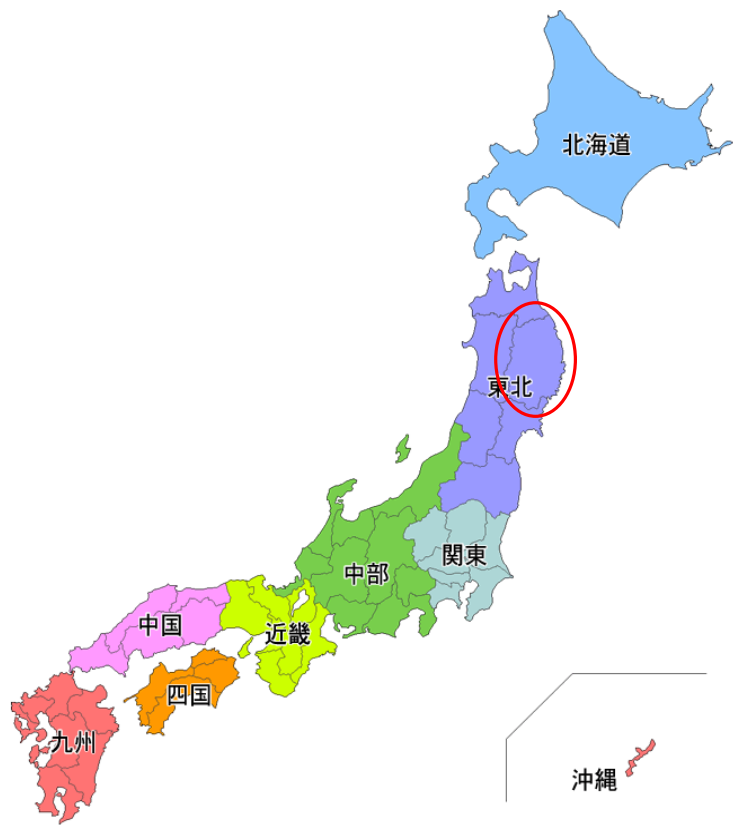


「プチ勤務」による 女性・シニアの就労支援事業

令和元年8月30日
岩手県沿岸広域振興局
経営企画部産業振興室
室長 藤村 真一

はじめに

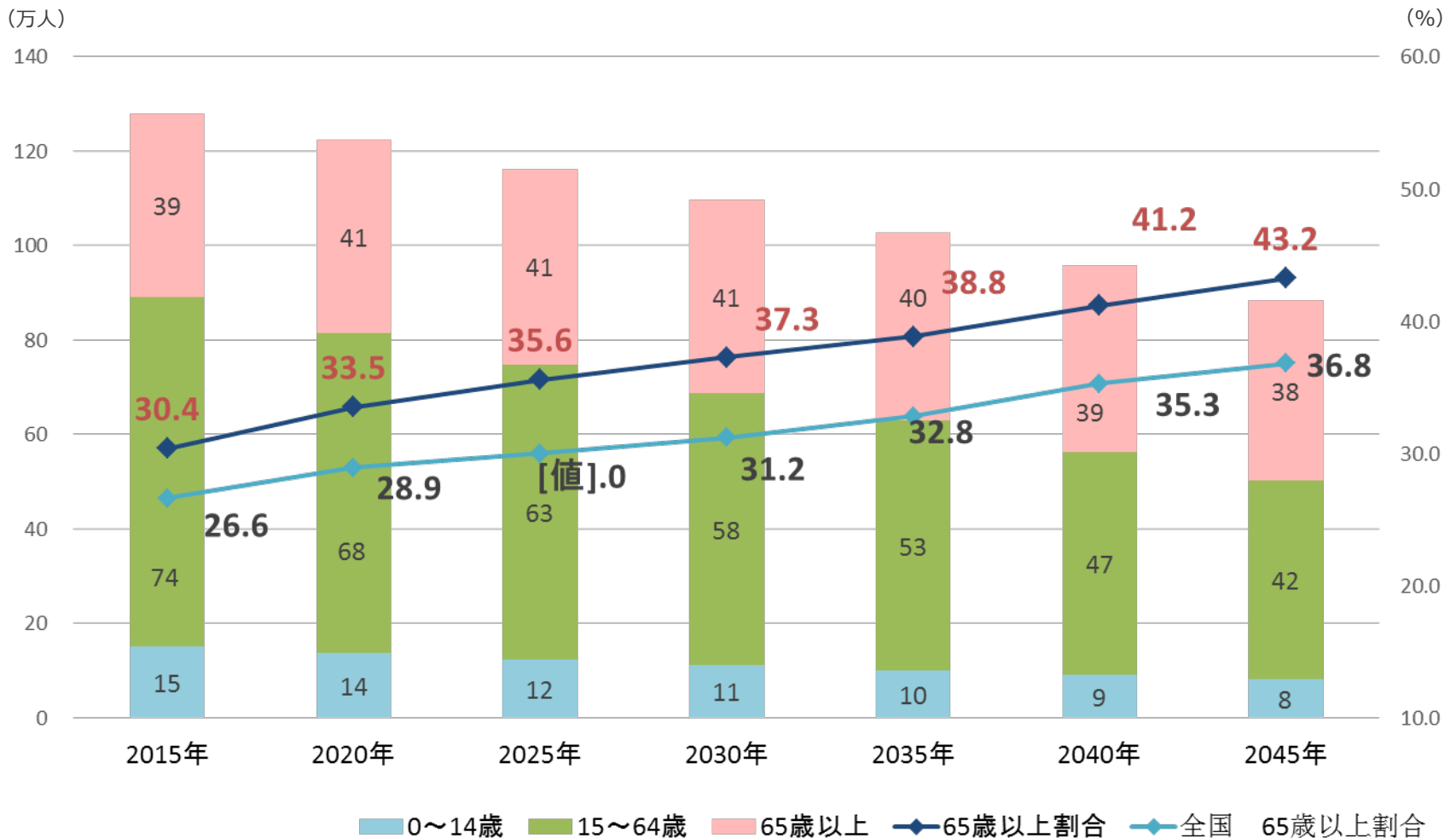


目次

- 1 岩手県の労働人口**
- 2 働き手のニーズと
「プチ勤務」という新しい働き方**
- 3 岩手県沿岸広域振興局の取組**

岩手県の将来人口推計

65歳以上 2020年 3人に1人 → 2040年 4割超



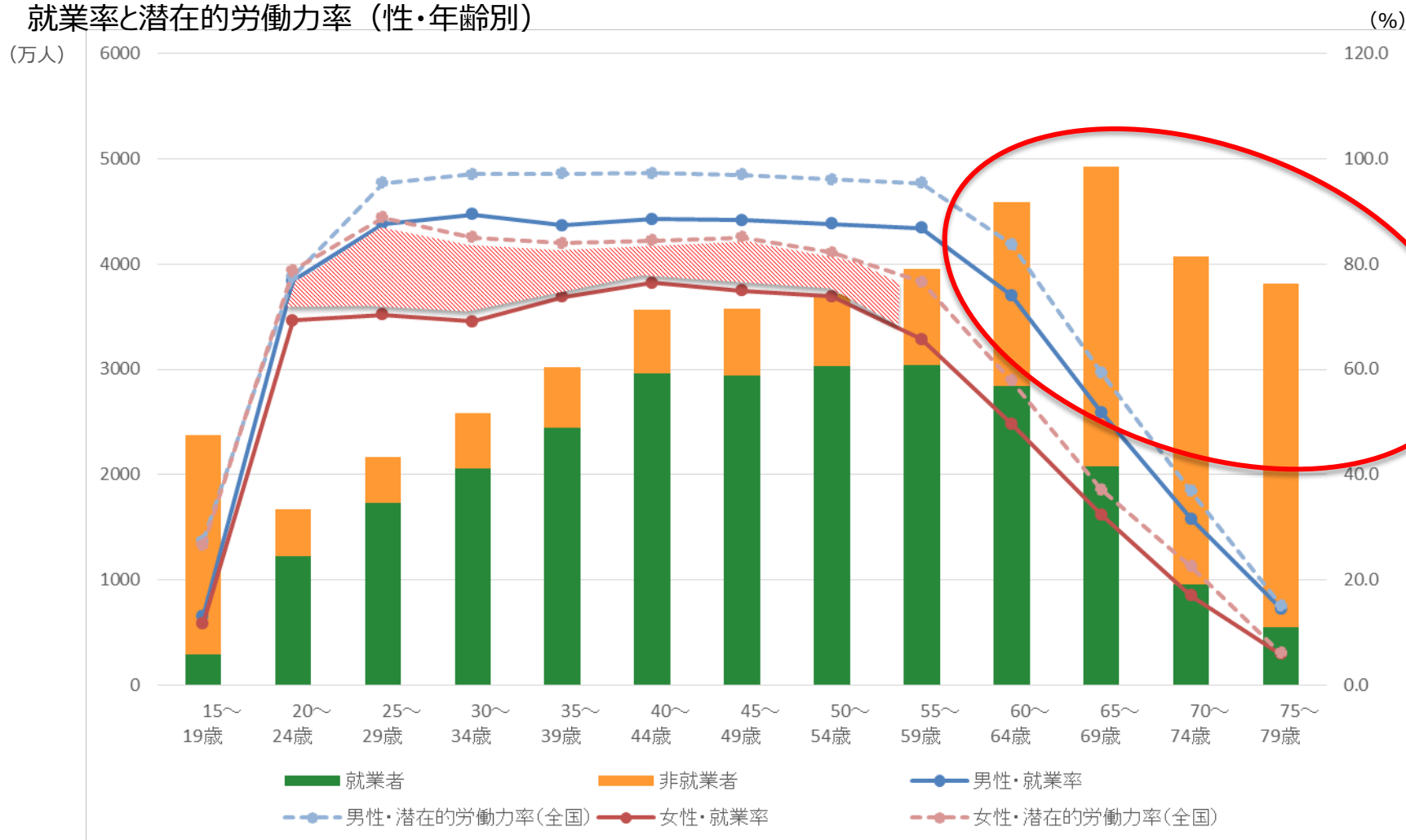
働いてくれる人は誰？

働きたい（働ける）のに、
働けていない人はどこに？

就業率と潜在的労働力【宮古市】

潜在的労働力が大きいのは、女性全般
拡大するのはシニア

就業率と潜在的労働力率（性・年齢別）



目次

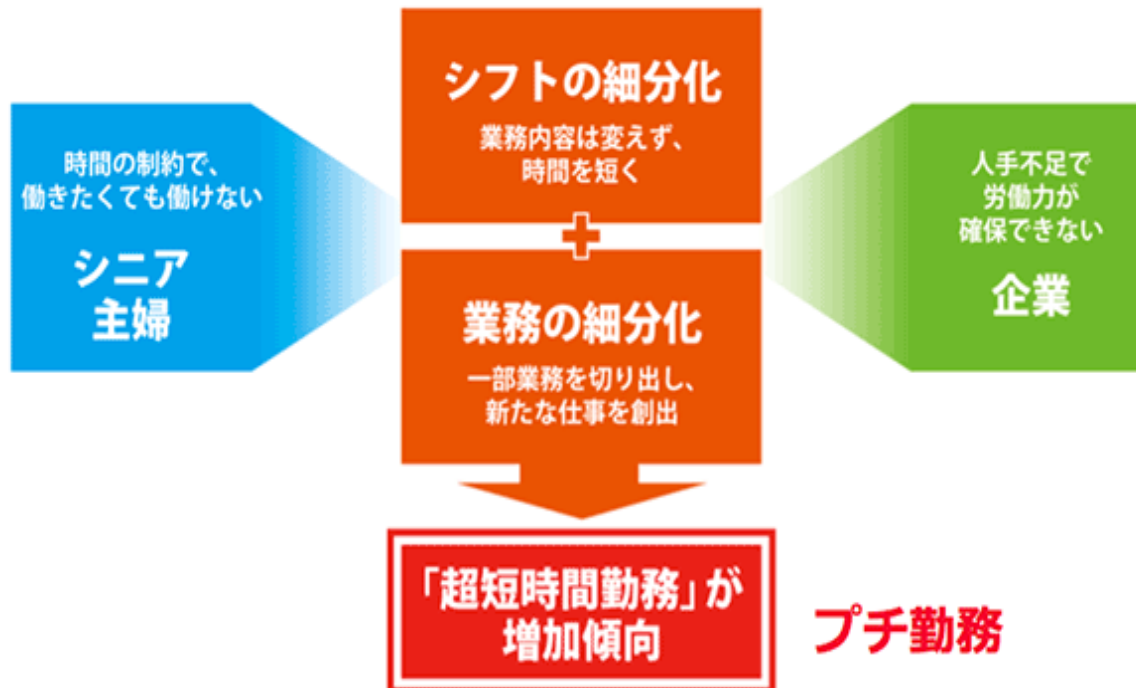
- 1 岩手県の労働人口
- 2 働き手のニーズと
「プチ勤務」という新しい働き方
- 3 岩手県沿岸広域振興局の取組

プチ勤務

シフトの細分化に加え業務の細分化を行い、「超短時間勤務」を創出

潜在労働力の入職のきっかけに & 正社員の長時間勤務削減 に効果

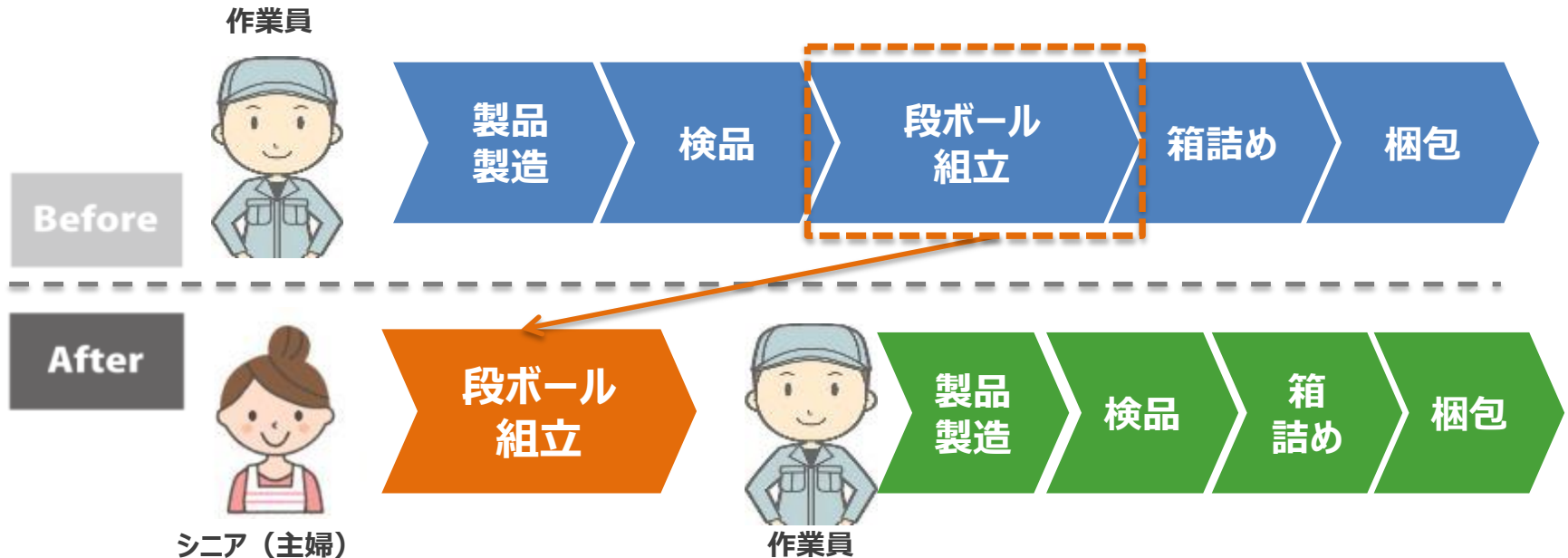
労働力確保のためシフトの細分化に加え
業務の細分化を行い、
「超短時間勤務」を生み出すという兆しが出てきている



<事例> 製造業

生産性を低下させる要因である「段ボール組立」と「検品・梱包作業」の切り分けを行い、生産性向上と短時間勤務作業を創出

- ・作業員が、「製品製造・検品・段ボール組立・箱詰め・梱包作業」を一貫して担当
- ・「段ボール組立作業」の対応により、検品作業の生産性低下が否めない状況



「段ボール組立作業」を切り出し、週2日～9：00～16：00の間で2～3時間程度の短時間勤務作業を創出時間、出勤日数に制約のある主婦が働けるとともに、作業員が製品製造に集中することができ生産数が向上

株式会社プラシーズ釜石工場（製造業）



釜石工場 工場長
阿部山 政彦さん

本 社：東京都
 設 立：1932年
 資本金：1,000万円
 従業員：釜石工場70名（男性30名、女性40名）
 事業概要：プラスチック製品の中でも、主に高級化粧品の
 容器や家電製品用の部品を生産。

初年度

2年目

3年目

甲子町で「プチ勤務」

週3日 × 2時間

…から働けます！ 例えば…

| | | |
|-------|---|---------|
| 月・水・金 | × | 9時～11時 |
| 火・水・木 | × | 13時～16時 |

(仕事内容)

**簡単な製品の組立や
製品を入れるための
ダンボール箱の組立です**

…子育てとの両立ポイント♪…

お子様の健康状態により
急なお休みや早退もOK！
欠員のフォローも柔軟対応

甲子町で **週4日 × 3時間**

「プチ勤務」

から働けるんです！
例えばどんなシフト？

| | | |
|-----|---|--------|
| 月～木 | × | 9時～12時 |
| 月～金 | × | 9時～16時 |

Q 仕事内容は？

**コーサーや国内向け
高級化粧品容器の
箱詰などの仕事です**




製品箱を作ったり...
クリーム容器にパッキン入れ...




マスク容器もチェック！
簡単なデータ入力も！

甲子町で **週5日 × 4時間**

「プチ勤務」

から働けるんです！
例えばどんなシフト？

| | | |
|-----|---|--------|
| 月～金 | × | 9時～13時 |
| 月～金 | × | 9時～16時 |

Q 仕事内容は？

**化粧品用プラスチック容器
の組立・チェック・箱詰
をする仕事です**

プチ勤務の先輩から一言！
 仕事は難しくないですし、子供を
幼稚園に預けている時間帯だけ
仕事ができるので子供との時間も
とることができ、家事もこなせるの
で助かっています。(千葉)

目次

- 1 岩手県の労働人口
- 2 働き手のニーズと
「プチ勤務」という新しい働き方
- 3 岩手県沿岸広域振興局の取組

3-① 企業向け「プチ勤務勉強会」

目的：導入企業の拡大



3-② プチ勤務仕事カタログ

目的：導入企業拡大・

潜在労働力の掘起し・マッチング

宮古地域版 R1.8発行

“ちょこっと”。でも、“ちゃんと”。生活に合うお仕事始めてみませんか。

「プチ勤務」

仕事カタログ 2019

家事も大切！
趣味も充実♪

スキマ時間で
プチ勤務♪

- 生活に合わせて短時間で働ける！
- 未経験でも、プランクが効いても、大丈夫！
- 「まった〜就業なし」にできる仕事も♪
- 「子供の熱で急にお休み…」もお互い様の気持ちでカバー！
- シニア世代歓迎の仕事もあります！

【プチ勤務とは？】
シフトに加え、業務の細分化を行うことで生み出される、1日1〜3時間ある1〜2日といった短時間勤務の仕事です。これまで働きたくも働けなかった主婦やシニア層が活躍しやすい勤務体系で、やりがいや働く喜びを感じられる新しい働き方です。それだけでなく、既存従業員の長時間労働改善につながる例も出ています。

● この冊子に掲載されている企業は、若手県庁舎地区振興局が「令和元年版 宮古地域版 プチ勤務 仕事カタログ」掲載事業「若手県」により公表し認定した企業です。
● 若手県は単位の振興局です。振興局的制約等によって現在お仕事に就いていない方が地域の企業に採用され、就労されることを目指してこの事業を実施しています。
● 掲載されている、各企業は各振興局より、すでに就業を希望している場合も、内容が変更となる場合がありますので、就業の是非は必ずお問い合わせください。
● 仕事カタログ発行に関する問い合わせ先は、各振興局の担当部署です。就業希望は、各振興局の担当部署へお問い合わせください。
● 求人内容に関する問い合わせ先は、各企業にお問い合わせください。

週1日 * 6時間 から働けます
例えばこんなシフトでいかがですか？（応相談）

| | | |
|-----|----------|---------|
| 月 | * 9時〜16時 | = 週8時間 |
| 水・金 | * 9時〜16時 | = 週12時間 |

介護補助スタッフとして、食事の配膳、調理、利用者とのコミュニケーションなどの仕事です（介護職ではありません）

認知症の高齢者のグループホームです。利用者8名に家庭的な環境で援助サービスを提供しています。

施設は産校を活用しており、体育館でヨガやボール遊びなどの日替わりレクを行っています。

Q 仕事内容は？
利用者の身体に直接関わらない補助業務が中心です。

Q 従業員の年代は？プチ勤務もいますか？
30〜70代が活躍中！プチ勤務もいます。お子様連れの出勤も歓迎です♪

空いている時間を活用して働いてみませんか？利用者さんとのしぐさなど、イベントが多いので一緒に楽しんでもらいたいです。（施設長/山根）

時給 800円 定年 65歳
勤務延長 75歳迄
再雇用 75歳迄

■ 田野畑村機で「プチ勤務」
就業場所：田野畑村机299
求人用紙：0194-33-3500
（平日9:00〜18:00）
求人担当：施設長 山根（ヤマキ）
就業場所従業員：21人（男5人・女16人）
（男6名16人・女45人）

週3日 * 3.5時間 から働けます
例えばこんなシフトでいかがですか？（応相談）

| | | |
|-------|------------|-----------|
| 月・水・金 | * 8時〜12時 | = 週12時間 |
| 水・木・金 | * 13時〜18時半 | = 週10.5時間 |

イワシを棒に刺して乾燥させたり、乾燥したイワシをトレーに並べる仕事です

イワシやサバの干物を作っている水産加工会社です。平成29年に新しく建てた工場で、冷暖房も完備！

Q どんな職場？
未経験者には丁寧な指導があるので、安心して下さい。子供の急な体調不良などの休みや早退も、従業員同士カバーしあえるチームです。

Q 従業員の年代は？プチ勤務もいますか？
20〜60代が活躍中！プチ勤務は初ですが、家庭との両立ができ、年齢に関わらず働きやすい職場づくりに積極的に取り組んでいます！

ほとんどの従業員が震災後に入社した未経験の方です。まずはトライしてみてください！（専務/鈴木）

時給 770円 定年 60歳
勤務延長 65歳迄
再雇用 65歳迄

■ 山田町大沢で「プチ勤務」
就業場所：山田町大沢
求人用紙：0199-82-4011
（平日9:00〜16:30）
求人担当：専務 鈴木
就業場所従業員：14人（男4人・女10人）
（男6名18人・女45人）

3-③ からだ測定会

目的：潜在労働力の掘起し

・マッチング

しごとと体力



しごとと処理力



しごとと個性



からだ測定 結果レポート

| | | | | | | | | | | | |
|----|---------|----|----|----|-----|----|------|------|------|------|------|
| 番号 | 5 | 年齢 | 55 | 身長 | 161 | cm | 基礎代謝 | 1239 | kcal | 就業状況 | 就業中 |
| 氏名 | すぎき はなこ | 性別 | 女 | 体重 | 61 | kg | 体水分率 | 49.1 | % | 業務負荷 | 求職状況 |

しごとと個性

仕事をする上で知っておきたい、あなたの性格の特徴です

あなたは 控えめで飾らない コアラ タイプです

このタイプの特徴
木の上でのんびり暮らすイメージのコアラ。積極的に動き回る方ではありませんが、怒らせると怖い面もあります。

このタイプの「あるある」

- ・飾らない、控えめな人情です
- ・「いい意見をもっている、言えずに黙ってしまっていることがあります」

| 個性の詳細 | 観点 | 特徴A | 口ACに強い | BCに強い | 特徴B |
|-------------|-------------|-----|--------|-------|--------|
| 人付き合いの仕方 | 素朴で飾らない | ★ | | | うま合わせ |
| 自己主張の仕方 | 控えめ、周囲に合わせ* | ★ | | | 周囲をリ- |
| 新しいものの受け入れ方 | 既存のやりや | | ★ | | 好奇心をけむ |
| ものごとへの取り組み方 | ア | | ★ | | 全力で多 |
| 感情の動き方 | | | ★ | | 穏やか、静 |
| 自信の度合い | | ★ | | | 自信が強い |
| 経験 | | | ★ | | 自分の経験 |

あなたは物事に取り組むとき、迷ったり不安になったりすることが多いようです。物事を慎重に進める上で、迷いや不安をきちんと感じられることは大きな強みでもあります。ただ、考えても仕方がないことまで考えてしまっていないかは注意してみるとよいでしょう。

一方、あなたは人とぶつかってしまう場面があるようです。適当に人に合わせてやりすごすことが良いわけではありませんが、ぶつからなくてもいい場面でもぶつかっていないかは注意してみるとよいでしょう。

しごとと体力

仕事をする上で必要な動きを取るための力です

| | | | | |
|--------------|--------------------|-------------|------|----|
| 握力 | あなたの上半身 発揮されている | 右腕 | 24.2 | kg |
| | | 左腕 | 22.9 | kg |
| 立ち上がり パワー | あなたの7 発揮されている | 両脚 | 35 | kg |
| 筋肉量 | | 右腕 | 1.8 | kg |
| | | 左腕 | 1.8 | kg |
| | | 右脚 | 7.2 | kg |
| | | 左脚 | 7.6 | kg |
| 筋肉の質 | | 全身 (非脂肪) | 63 | cm |
| パフォーマンス | ファンクシ リ、 タイ | 全身 (非脂肪) | 39.0 | cm |
| 両用さ | | 全身 (脂肪) | 5 | 秒 |
| | | 手帳 | 4 | 回 |

あなたは立ち上がりパワーが高めです。これは下半身の筋力が総合的に高めであるということでもあります。ただ、握力は低めですので、上半身の筋肉が落ちていないかは注意してみましょう。

しごとと処理力

仕事を覚えたり、素早く理解し対応したりするための力です

| しごとと処理力 | 口注意 | 高口 |
|---------|---------------|----|
| 記憶力 | ものごとを記憶し、すぐに忘 | ★ |
| 読解力 | 文章を読んで、「 | ★ |
| 計算力 | 筋力 | ★ |
| 判断 | | ★ |

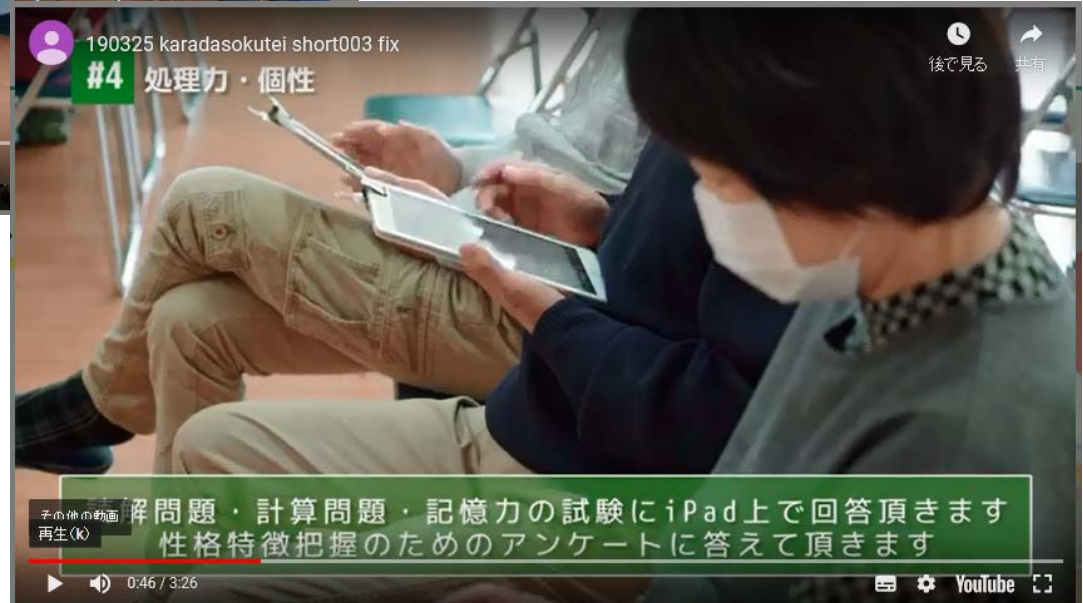
あなたは記憶力が高めです。多くの物事を覚えたり、素早く知識の頭に入れたりする仕事などで力を発揮できるでしょう。ただ、読解力には注意が必要そうです。意識的に文章を読んだらじっくり書いて向上させるとよいでしょう。

あなたに向いている仕事の例

からに測定の結果からみた、あなたに向いている仕事です

しごとと体力・処理力ともに全般的に高めで、志向と組み合わせばどんな仕事でも活躍可能性があります。対応力を生かし、飲食店のホールやコンビニエンスストアのスタッフをやってみるのはいかがでしょうか。

3-③ からだ測定会



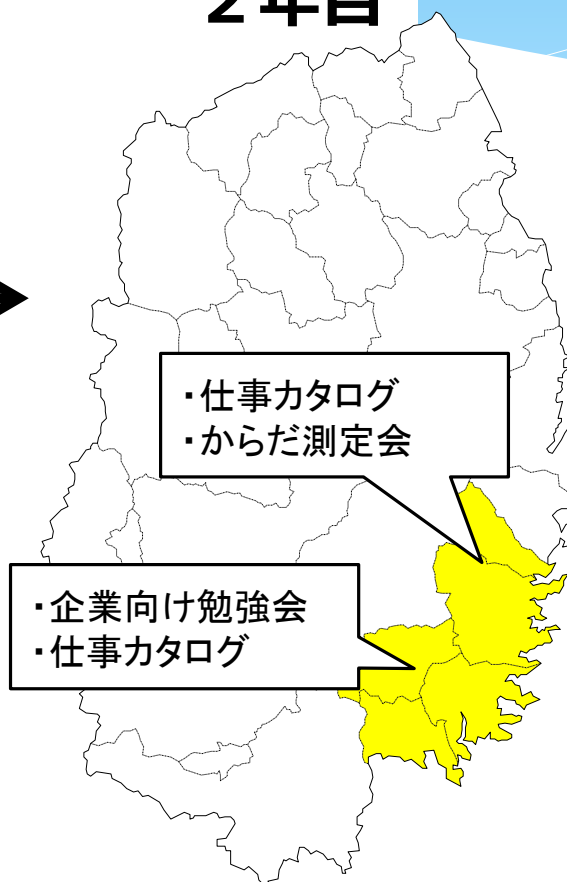
出典：リクルートHP
<https://karadasokutei.jp/>

3-④ これまでの取組と成果

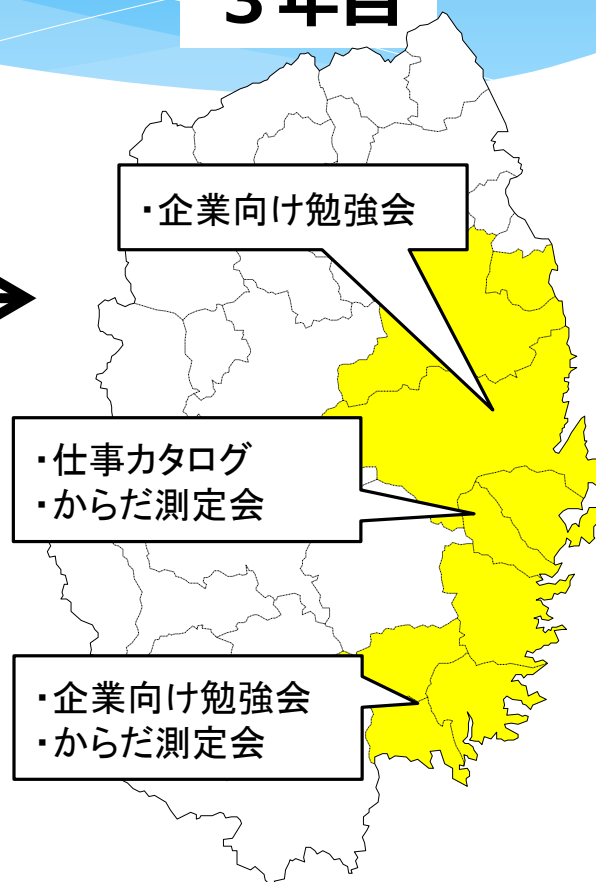
1年目



2年目



3年目





ご清聴ありがとうございました