

# 地域就労支援センター事業 について

しあわせなごころ



長野県PRキャラクター「アルクマ」(長野県PRアルクマ)

長野で仕事



しあわせ信州

長野県産業労働部労働雇用課

# 事業概要

## (1) 目的

女性、若者、障がい者等就職困難者の就労を総合的にサポートするため、人材が不足している事業者とのマッチング等を実施し、就職困難者の就業を促進するとともに、人材不足の業界に人材を提供し、人材不足の解消と労働力の確保を図る。

## (2) 事業内容

・ マッチング担当者（委託事業者：アデコ(株)）が就業相談、セミナー、インターンシップ、企業就職説明会等ワンストップで伴走型の就業支援を行う。

・ 副業・兼業人材活用に適する業務切り出しや企業の魅力PR手法等県内企業の人手不足解消に役立つセミナー等支援の実施

地域就労支援センター事業について（R5年度～） 【R5予算額：82,526千円（一般財源:46,056千円、デジタル田園都市国家構想推進交付金:36,470千円）】

総合的かつ求職者の細かなニーズに応えられるような支援が行える体制に強化するため、Jobサポ事業（緊急就労支援デスク事業、コロナ失業者を対象）、就職困難者のための就職サポート事業、女性応援プロジェクト事業を廃止し、**新たに「地域就労支援センター」を設置**することとし、求人開拓・求職者への対応を長年行い教育体制やノウハウも整っている有料職業紹介事業者（人材会社）への委託形式にて実施する。

強化のポイント		～R4年度
求職者の属性ごとに対応する形態を、就労という観点でトータルに対応する形に	体制	<ul style="list-style-type: none"> <li>・ Jobサポ：委託</li> <li>・ 就職困難者サポート：直営</li> <li>・ 女性応援プロジェクト：委託</li> </ul>
	機能	<ul style="list-style-type: none"> <li>・ 相談対応者ごとの属人的な対応となり、求職者の多様なニーズに応えきることが困難</li> <li>・ 事業間の情報共有もあまりできていない</li> </ul>
専門の支援を必要とする求職者への案内		必要となる各事業に求職者が再度連絡する必要あり
伴走型支援・求人開拓		求職者の属性（重複する場合など）によっては <b>各事業内では十分な伴走型支援が困難</b>
相談体制の強化		対面や電話での相談対応がメイン
全県的な対応が可能に		各振興局のデスクごとの対応
副業・兼業の推進 子育て中女性等のテレワークの推進		特に実施せず



### R5年度～【就労支援センター】

多様な求職者へ対応できる一括委託方式

※商工観光課長がセンターマネージャーを兼務

相談者 → 来訪 → 振興局【10局】窓口対応 → 支援員につなげ、充実した支援を実施 → 委託先【支援員15名】全県的に柔軟に対応

支援員に直接相談

- ・ 民間ノウハウの活用や境目なく情報共有が行えることにより、就業支援に係る**サービスが全体として向上**
  - （ ・ 属人的でない**統一的なサービスの実施**
  - ・ **幅広い情報提供**
  - ・ **よりニーズに沿ったセミナーの開催 等**）

求職者からの**一度の連絡**で対応可能

**センター全体で多様なニーズに合った伴走型支援・求人開拓**が可能

---

**オンライン**による対応等、**柔軟な相談体制**を充実

---

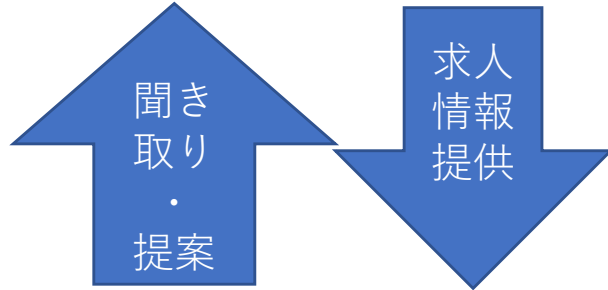
**他地域を含めた求人の紹介**も実施

---

**副業・兼業人材**の活用  
テレワーカーが活躍できる**業務の切り出しとマッチング**を実施

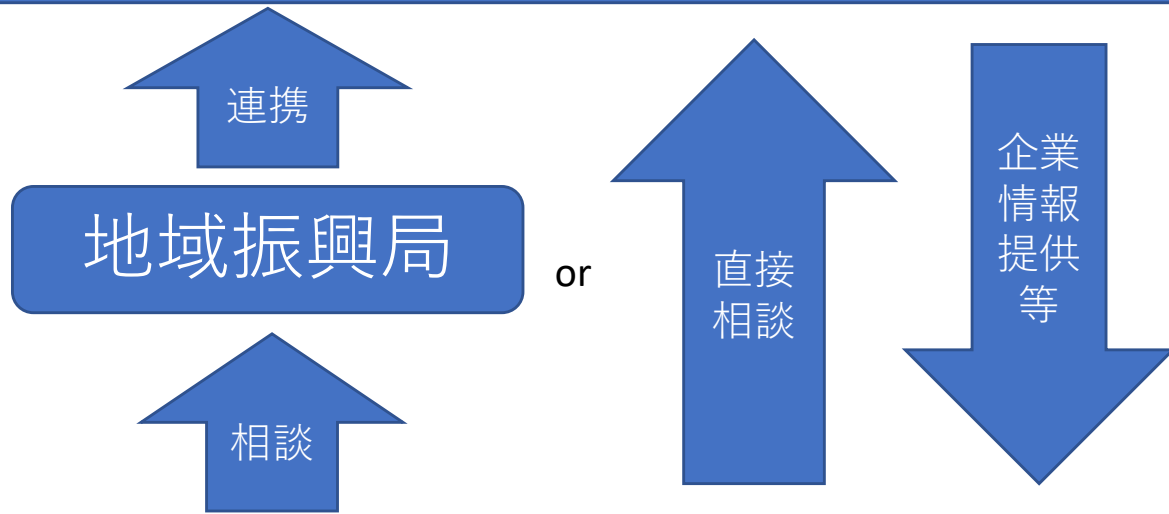
# 業務イメージ

企業・業界団体



・企業等から求める人材像をヒアリング  
・短時間雇用や副業切り出しの提案  
・選ばれる企業となるようセミナー等実施  
⇒合致するような人材を紹介することで  
マッチング

マッチング担当者（アデコ）



相談に基づき、それぞ  
れの方に合った企業情  
報等を紹介  
⇒マッチング

女性・障がい者・若者等就業困難者



# 地域就労支援センター事業内容

女性、若者、障がい者、ひきこもり状態にある者、ひとり親家庭の親、中国帰国者、新型コロナウイルス感染症による影響を受けた者等就職困難者（以下「就職困難者」という。）の就労を総合的にサポートするため、人材が不足している事業者とのマッチング等を実施し、就職困難者の就業を促進するとともに、人材不足の業界に人材を提供し、人材不足の解消と労働力の確保を図る。

## 支援対象者

長野県内の女性・若者・障がい者等を中心に就職困難者および求職者を対象に支援

女性	若者	障がい者	引きこもり状態にある方
ひとり親家庭の親	中国帰国者	コロナウィルスの影響者	失業者・求職者

## 就業支援

電話による就業相談を軸に各種連携を通じ就業困難者の要望に合わせた支援を実施

### 1.WEB/TELによる相談受付

- 電話による就業相談
- 希望者は対面もしくはオンラインでの面談

### 2.地域就労支援センターとの連携による相談受付

- 佐久・上田・諏訪・上伊那・南信州・木曾・松本・北アルプス・長野・北信

### 3.イベント会場等への巡回による相談受付

- 女性向け・障がい者向けイベント実施会場・市町村の子育て支援センターへの巡回

### 4.各団体との連携による相談受付

- 市町村の子育て支援関係部署・障がい者支援関係部署および市町村の子育て支援センターへの巡回

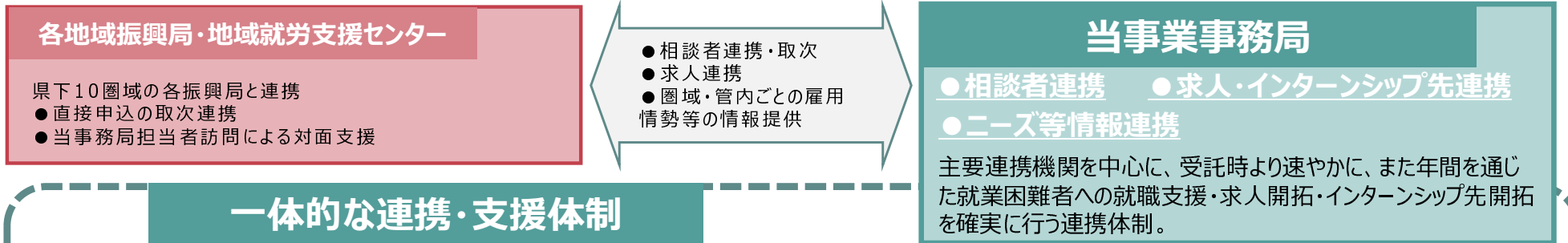
## 支援内容

就職困難者の状況に応じ、それぞれの状況にあった支援を実施

セミナー	インターンシップ	職域拡大イベント	無料職業訓練
履歴書作成	面接対策	人材不足業界体験	就業後のアフターフォロー

# 関係機関との連携\_連携の全体図

当事業事務局と各地域振興局地域就労支援センターを中心に、就職困難者及び求人事業者から各種相談を受け、適宜各関係機関との連携を図り、最大限の支援をします。また、当事業対象となる業界及び相談者を随時把握し、多くの就職困難者に参加いただけるよう関係機関との連携・情報交換を行います。



## 一体的な連携・支援体制

### 求人連携

主な連携先	連携内容
ハローワーク マザーズコーナー ヤングハローワーク	<ul style="list-style-type: none"> <li>●チラシ、ポスター、PR動画設置</li> <li>●広報誌、参加・会員企業向け冊子への掲載</li> </ul>
市町村（関係部署） 子育て支援関係部署 障がい者支援関係部署	<ul style="list-style-type: none"> <li>●各自治体事業連携</li> <li>●求人情報HPの相互リンク</li> <li>●求人情報の紹介</li> </ul>
産業雇用安定センター	
商工会・商工会議所	
長野県経営者協会（プロ人材）	<ul style="list-style-type: none"> <li>●副業・兼業人材活用連携において、ニーズや業務切り出し実績企業の情報共有</li> </ul>
長野県社会福祉協議会（福祉人材センター）	<b>人手不足業界連携</b>
長野県建設業協会	<ul style="list-style-type: none"> <li>●業界ごとの相談会・PRセミナーの企画連携</li> <li>●事業所向け情報提供に関する企画・連携</li> </ul>
長野県農業担い手育成基金	<ul style="list-style-type: none"> <li>●会員企業等への当事業セミナー集客</li> </ul>
長野県林業農業財団	

### マッチング連携

主な連携先	連携内容
労働局	<ul style="list-style-type: none"> <li>●面接会・就業イベント 企画・参加</li> </ul>
ハローワーク マザーズコーナー ヤングハローワーク	<ul style="list-style-type: none"> <li>●他団体開催イベントの周知協力・誘導</li> <li>●チラシ、ポスターの設置、PR動画の周知</li> <li>●広報誌、参加・会員企業向け冊子への掲載</li> <li>●自治体事業との連携</li> </ul>
市町村（関係部署） 子育て支援関係部署 障がい者支援関係部署	
ジョブカフェ信州	
長野県経営者協会（プロ人材）	<ul style="list-style-type: none"> <li>●構成団体等金融機関との情報連携、当事業参加求職者のニーズ提要</li> </ul>
長野県社会福祉協議会（福祉人材センター）	<b>人手不足業界連携</b>
長野県建設業協会	<ul style="list-style-type: none"> <li>●就職相談会やイベントの共催・協力</li> </ul>
長野県農業担い手育成基金	
長野県林業農業財団	

### 求職者連携

主な連携先	連携内容
ハローワーク マザーズコーナー ヤングハローワーク	<ul style="list-style-type: none"> <li>●ハローワーク対象求職者への各種手続き・手当案内</li> <li>●他機関事業のチラシ、ポスター連携</li> </ul>
市町村（関係部署） 子育て支援関係部署 障がい者支援関係部署	<ul style="list-style-type: none"> <li>●各自治体事業との連携</li> <li>●職業訓練等の誘導</li> <li>●面接会・就業イベント企画・参加誘導</li> <li>●体験プログラム・支援施策の紹介</li> </ul>
職業訓練実施機関	
長野県経営者協会（プロ人材）	<ul style="list-style-type: none"> <li>●副業・兼業希望人材向け受入れ先譲歩の提供</li> </ul>
長野県社会福祉協議会（福祉人材センター）	<b>人手不足業界連携</b>
長野県建設業協会	<ul style="list-style-type: none"> <li>●訓練・支援施策情報の連携</li> <li>●職場体験の企画・協力</li> </ul>
長野県農業担い手育成基金	
長野県林業農業財団	

長野県内の就職困難者が一人でも多く就業や就業機会を持てるよう、多くの関係機関と連携した事業運営を実施する

# 連携事例（マザーズハローワーク）

地域就労支援センターJobサポ

無料

事前予約制 定員20名

## 女性のための ミライ図 ワークショップ

自分のやりたい仕事ってなんだろう…自分は将来どんなライフスタイルを送りたいんだろう…やりたいことはあるけれど、日々の生活や、仕事探しに追われて、ゆっくり考えられていない…そんなことはありませんか？

「仕事探し」を始めるまえに、「自分のミライ図」を考えてみませんか？

2023 **8/25** (金) 受付13:00  
13:30~15:00

〒395-0086長野県飯田市東和町2丁目35  
飯田市公民館 大会議室C/D

託児あり  
※定員ありのため事前申し込み制

講師 海野 千尋 さん  
NPO法人ArrowArrow代表  
中小企業ワークスタイル研究会専務局長  
女性再就職支援事業「マインスター」プロジェクト講師  
2013年にArrowArrowにジョイン  
新しい働き方のプラットフォーム作りを支援。

お申し込みはコチラ

二次元コードを読み取り、フォームに必要事項をご入力ください。

お問い合わせ

※向事業は長野県より委託を受け、アデコ株式会社が発行しています。

地域就労支援センター Jobサポ事務局

TEL 050-2000-7228

ADE.JP.nagano-shugyo@jp.adecco.com

https://jobsapo-nagano.jp/

主催 長野県/地域就労支援センター/ハローワーク飯田マザーズコーナー

地域就労支援センター Jobサポ

## 女性のための 就職相談会

予約不要/入退場自由/服装自由  
長野県内で仕事探しを考えている女性の方  
どなたでもご参加いただけます。

第1回	第2回	第3回	第4回
飯田	長野	上田	松本
9.13 [水]	10.16 [月]	11.20 [月]	11.22 [水]
10:30~12:00	14:00~15:30	10:30~12:00	10:30~12:00
さんとびあ飯田 飯田市福祉会館 飯田市東栄町3108-1	ToiGO 長野市生涯学習センター 長野市鶴賀1200	サントミュージーゼ 上田市文化交流芸術センター 上田市天神三丁目15番15号	なんなん広場 (予定) 松本市公民館 松本市芳野4番1号

企業ブース 企業の担当者とお話してみませんか？  
仕事の内容や、職場の雰囲気を知りたい、働くイメージを持つには企業担当者に直接聞いてみるのが一番です。応募前ではないので、まずは話を聞いてみましょう。

相談ブース 仕事探しに関するお悩みお聞かせください  
ハローワークマザーズコーナーが出張相談。お仕事探しの方法やタイミングなど、お困りのことがありましたら、お気軽にご相談ください。

体験ブース デジタルリスキリングを体験しませんか？  
デジタルスキルを学ぶ「デジチャレ信州」のeラーニングを会場体験できます。MicrosoftのExcelや、webデザインをどのように学ぶのか、聞いてみませんか？

キッズスペースあり  
お子様と一緒に参加できます

お問い合わせ

地域就労支援センターJobサポ事務局  
TEL 050-2000-7228 (受付時間：9:30~17:30)  
MAIL ADE.JP.nagano-shugyo@jp.adecco.com  
HP https://jobsapo-nagano.jp/

当日の参加企業は、事業HPをチェック  
長野県 Jobサポ

※ご参加企業や求人内容は、当日変更となる場合があります。

事業HP

地域就労支援センターは、長野県からの委託を受けアデコ株式会社が発行しています。

主催：長野県 / 地域就労支援センター / 長野労働局

女性向けイベントの共催、イベントの周知協力等で連携実施

# マッチングプロセス

具体的な相談をしたい方、何を相談したいかわからないという方などが幅広くご相談いただけるような相談窓口を開設し、課題の整理から一緒に取り組みます。その後、各人の課題に合わせた情報の提供や、具体的な伴走支援を行い、お一人お一人が目指す就業決定に結び付くよう支援します。

## 気軽に相談できる

- **登録しなくても相談ができる**  
合同就職説明会での相談ブースや、連携先イベントへの巡回での就業相談により、登録した方だけでなく、その場で気軽に相談いただけます。



- **面談予約がしやすいシステム**  
HPで空き状況を見ながら、面談希望日を予約できます。webに慣れていない方も、電話やメールで面談予約が可能です。

- **相談したくなる、情報発信**  
HPやSNS、チラシなどによるコンテンツ配信や情報提供により、「相談しやすい窓口」と思ってもらえるよう情報発信を行います。

## 伴走しての活動支援

- **迅速な支援のためのフロー**  
確実な支援を行うための業務フローを整備しています。



- **課題の整理と方針の構築**  
求職者とともに課題を整理し、支援方針を決定するキャリアコンサルティングを実施します。連携団体・他の支援窓口に関する情報提供も行います。

- **具体的な就職活動の支援**  
求職者の状況や希望を確認し、具体的かつ最適な活動を支援します。
  - ・就職活動方法の助言
  - ・求人の紹介 など

## リスキング・体験

- **リスキング促進**  
目指す働き方を実現するために、どういったスキルが必要なのか、スキルを学ぶための方法を体験型ワークショップの開催等含めながら、ご提案していきます。



- **体験・社会接点**  
働くための第一歩としての体験や、社会との接点を持つ活動を支援します。具体的には、体験プログラムの情報提供や、セミナーのご案内、応募先企業への体験の提案などを行います。

- **インターンシップ**  
インターンシップ先を開拓し、積極的にご紹介することにより、まずインターンシップで適性を見極め、長期的な就業につながるよう支援します。

## 就業の決定へ

- **活動の促進**  
求職者の状況やスキル、要望に合わせた「働き方」の提案や助言を行います。活動意欲が停滞しないよう定期的に連絡をとり、また様々な切り口での情報発信を行います。

- **応募書類添削や面接対策**  
求職者個人、応募個社ごとに、対応した応募書類の添削を何度でも行います。また面接トレーニングを実施して、面接スキルを高め、選考通過を支援します。

- **早期離職を防ぐフォロー**  
長期就業を実現するために、入社前に確認すべきことを案内し、入社後ミスマッチを抑制します。またご本人の希望があれば就業後も支援を行います。

誰もが相談しやすい窓口を整備、各人の求める働き方に応じた支援をして就業の決定につなげる



# 就職対策支援

オフィスを構える北信・中信地区はもとより、東信・南信を含むすべての地域の方をご支援できるような相談体制を整備します。面談は電話・オンライン・対面を基本とし、求職者の方が方法を選択し、HPからの予約が可能です。面談だけではなく日々の相談に対してもメール・電話・オンライン・対面を組み合わせ、求職者に最適な方法で対応します。

## 電話による相談

- 専用のSkype電話回線を設置し、県内どのエリアでも複数のスタッフが相談に対応可能

Jobサポにおける  
求職者希望の面談実施方法  
(令和4年度)

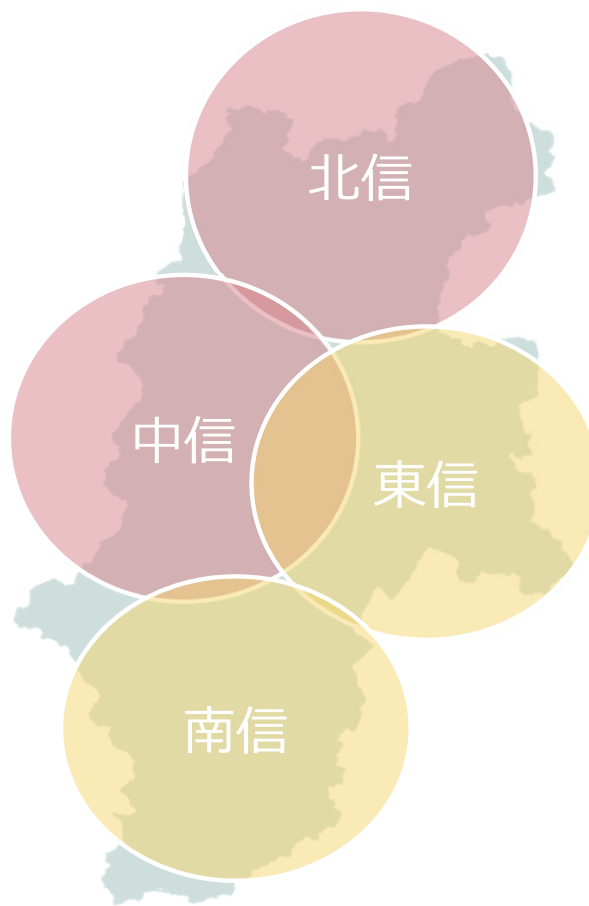
電話	79%
オンライン	12%
対面	9%

## オンラインによる相談

- 無料アプリzoomを利用したのオンラインによる面談や相談
- オンライン面接の練習や、書類の添削も可能

## メールによる相談

- 専用のメールアドレスを準備、常にメールが受信・確認できる体制
- 求人の紹介や質問・相談への対応、履歴書の添削などさまざまなコミュニケーションに活用



## 対面による相談

- 4地域の担当相談員を配置
- 県内4地域で対面による相談を実施(事前予約制)

北信地域 中信地域	毎週第1/第3週 事務局オフィスまたは近隣の 地域振興局等
東信地域 南信地域	毎週第2/第4週 近隣の地域振興局や 子育て支援センター

- 就職説明会や、連携イベントにおける対面での相談

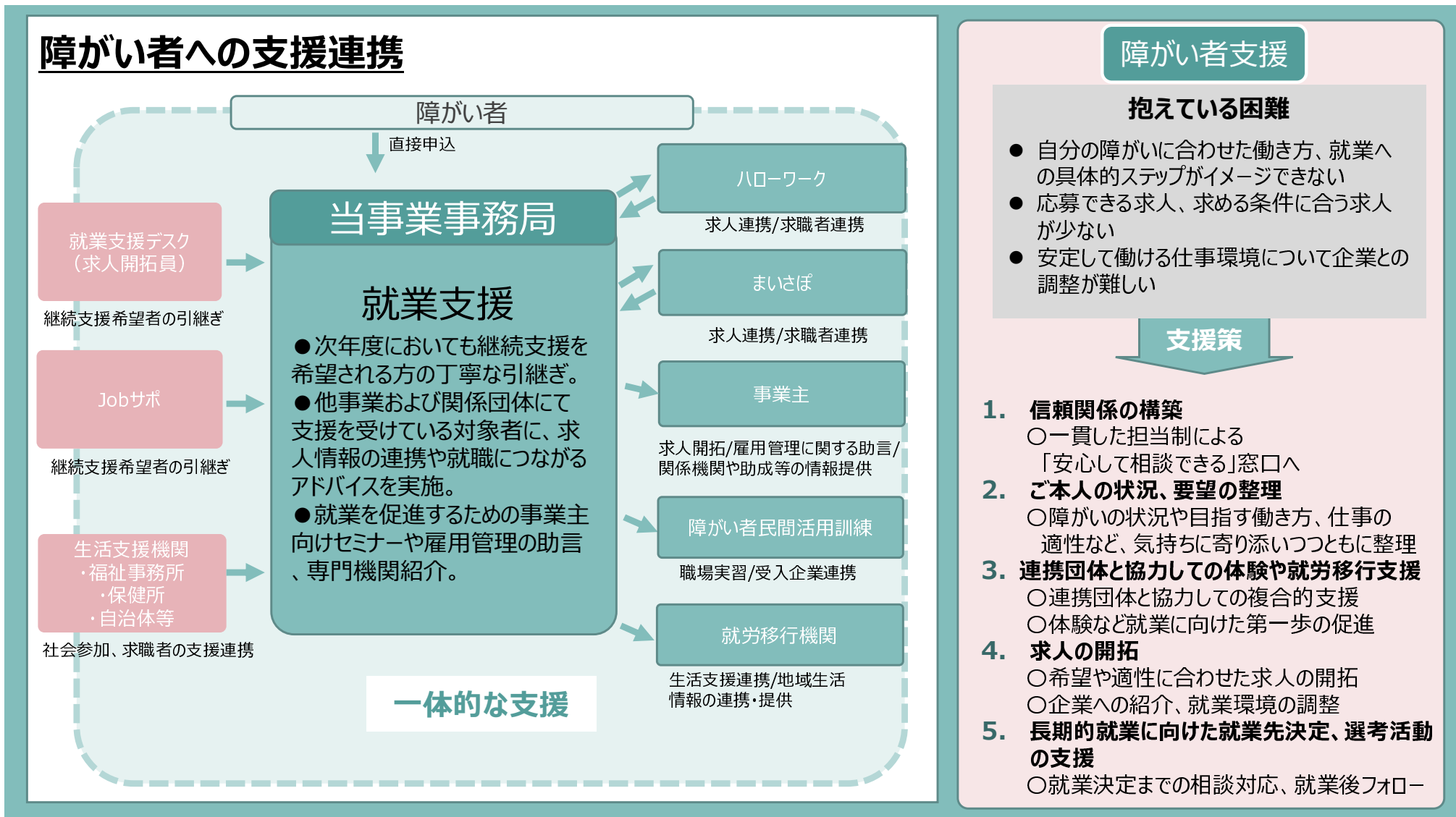
## HPからの相談 面談予約

- HPから直接面談の予約が可能
- お問合せフォームを設置し、HPからの質問を受付

県内どのエリアの方でも面談やご相談が可能な体制を整えています

# 関係機関との連携と支援策

地域就労支援センター移行に伴い、令和4年度まで支援を受けていた障がい者の希望に応じ、継続した伴走支援を行うよう、事業開始時より貴庁・関係事業との連携を図るとともに、若者等の就業困難者においては各専門支援機関との連携・協力体制を築き、当事者それぞれの希望する就業を支援します。



# セミナー・合同就職説明会\_合同就職説明会

求職者の方が直接企業と出会う場として、対面、オンラインによる合同就職説明会を開催いたします。対面の合同就職説明会は、時期やエリア、テーマなどを複数ご用意して開催します。オンラインはテーマごとに設定し、マッチングだけでなく情報収集の機会ともなるような説明会を開催します。

## 対面による合同説明会の開催

6月	7月-8月	9-10月	11-12月	2-3月
長野/松本	佐久/上田	長野/飯田	諏訪/伊那	長野/松本

※市町村との連携により、開催に積極的な市町村があれば追加開催

- 未経験OK/年齢不問/パートアルバイト求人 など、応募しやすい特色を持った企業ブースを各回10か所程度設置
- 女性の就業相談コーナー（マザーズハローワーク連携）や、履歴書添削コーナーなど、相談だけでも来場できるような合同企業説明会を開催
- 人材不足業界の企業ブースや相談ブースを設け、人材不足産業に興味を持っていただく

Jobサポにおける開催風景



年間**10**回  
開催



## オンラインによる合同就職説明会の開催

子育て応援企業による合同就職説明会

障がい者雇用推進企業合同就職説明会

農業を目指す人のための合同就職説明会

インターンシップ企業合同説明会

年間**4**回  
開催

- テーマごとにオンラインでの合同就職説明会を開催あえてさまざまな地域の企業の話を知ることにより、多様な職種・働き方を知っていただく機会とする
- お子さんが家にいらっしゃる方もご自宅からのご参加が可能
- 求職者向けのセミナーやワークショップを組み合わせ、お役立ち情報を提供
- オンラインでも、zoomを活用することによって個別での企業との対話も可能

Jobサポにおける開催イベント



**求人質・量をともに高め、就職困難な方が働ける求人を増やすとともに企業の採用活動を支援**

# お申込の流れ 就業相談お申込方法

## Jobサポ ホームページファーストビュー（最初の表示画面）



求職者向け/  
**就職相談お申し込み**箇所をクリック

下記相談お申込フォームへ  
遷移します。  
必要事項をご入力ください。

就職相談お申し込み画面

基本情報の入力	
お名前 (姓)	<input type="text" value="(姓)"/>
性別	<input type="radio"/> 男性 <input type="radio"/> 女性
住所 (郵便番号・市区町村まで)	郵便番号 <input type="text"/> 市区町村 (郵便不要) <input type="text"/>
電話番号	000-1111-1111 <input type="text"/> - <input type="text"/> - <input type="text"/>

※ご利用の機器・端末・OSにより表示が異なる場合がございます。

## お申込後の流れ



※STEP 1 お申込みをいただいた方にご連絡を差し上げ、面談の日程調整をさせていただきます。

※STEP 6 選考支援には、就職活動方法のアドバイスや、応募書類の添削、面接対策などが含まれます。

※STEP 7 ご希望がある場合には、ご就業後にもご相談をお受けいたします。

各種お問合せ・お申込前のご相談など  
お気軽にお問い合わせください。

地域就労支援センター「Jobサポ！」事務局

☎ 050-2000-7228

受付時間：平日9:30～17:30

ADE.JP.nagano-shugyo@jp.adecco.com

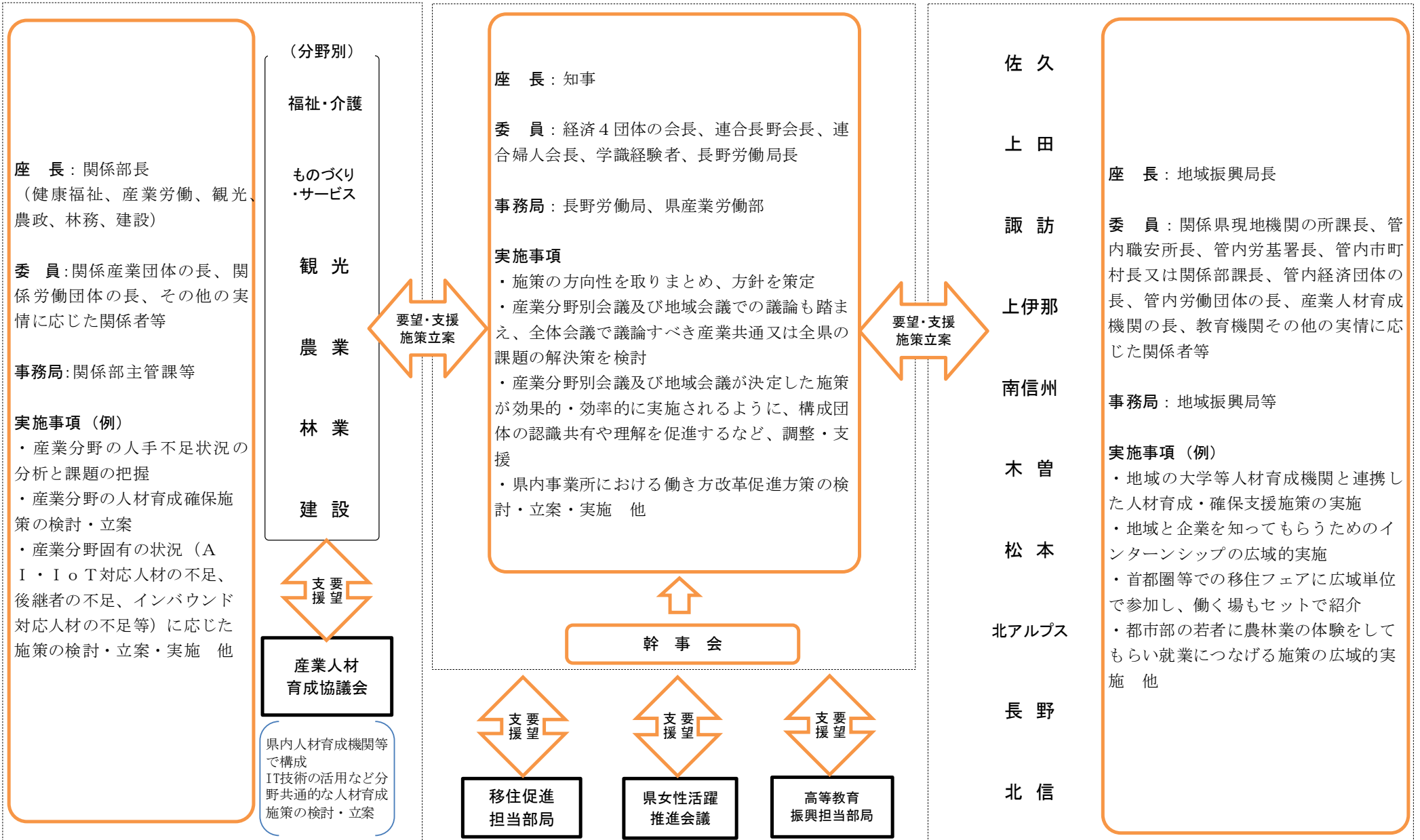
# P F 概要 (長野県就業促進・働き方戦略会議)

## 長野県就業促進・働き方改革戦略会議

### 産業分野別会議

### 全体会議

### 地域会議



# ご清聴ありがとうございました



長野県PRキャラクター「アルクマ」©アルクマ

長野県 産業労働部 労働雇用課  
〒380-8570  
長野県長野市大字南長野字幅下692-2  
E-mail : rodokoyo@pref.nagano.lg.jp  
URL : <http://www.pref.nagano.lg.jp/>  
TEL : 026-235-7201  
FAX : 026-235-7327



しあわせ信州