

社会福祉法人佛子園
公益社団法人青年海外協力協会
一般社団法人生涯活躍のまち推進協議会

理事長
会長
”

雄谷 良成



ごちやまぜ











退職後の居場所

「あなたは自宅以外で定期的に行く場所がありますか。」

…首都圏に住む60～74歳の男女1236人へのアンケート調査
『超高齢社会の実像』調査報告書(2014/9) 日本経済新聞社・産業地域研究所

- 男女ともに1位は…

『図書館』

- 女性の2位は…

『スポーツクラブ』

- 男性の2位は…

『見つからない／特にない』

- 女性の3・4位は…

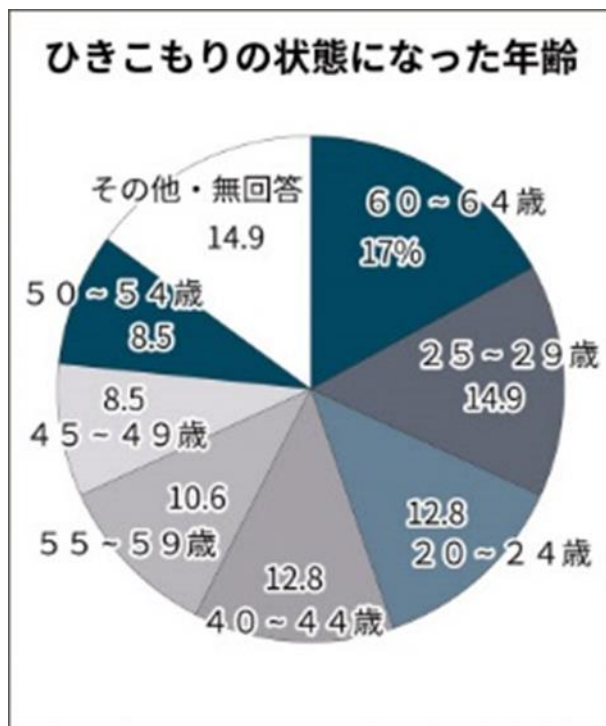
『親族の家』 『友人の家』

- 男性の3位は…

『公園』

中高年ひきこもり61万人 内閣府が初調査

内閣府は29日、自宅に半年以上閉じこもっている「ひきこもり」の40～64歳が、全国で推計61万3千人いるとの調査結果を発表した。7割以上が男性で、ひきこもりの期間は7年以上が半数を占めた。15～39歳の推計54万1千人を上回り、ひきこもりの高齢化、長期化が鮮明になった。中高年層を対象にしたひきこもりの調査は初めて。



ひきこもりになったきっかけ
(上位5つ、複数回答)

退職した	36.2%
人間関係がうまくいかなかった	21.3%
病気	21.3%
職場になじめなかった	19.1%
就職活動がうまくいかなかった	6.4%

(注) 40～64歳、内閣府調べ。

※調査は2018年12月、全国で無作為抽出した40～64歳の男女5千人に訪問で実施。3248人から回答を得た。人口データを掛け合わせて全体の人数を推計した。













FIRST DOWN

1周年 | 周年 | 感謝



ごちやませ

人と人とのつながりと健康のメカニズム

- ①人と交わるだけで健康になる
- ②つきあう人やグループでその人の行動が決まる
- ③人とのつながりからうまれる支援(ソーシャルサポート)

ごちやまぜ

第三の医療

Behavior Health

公衆衛生学 Public Health

人生100年時代戦略

3ステージ(教育→仕事→引退)

マルチステージ(ステージ≠エイジ)

地域中心のプロセス

「ごちゃまぜ(地域共生社会)の地域戦略」

地域を中心に

- ・社会的排除のない拠点づくり
- ・雇用をリードする福祉・医療の活用
- ・交流(関係)人口の増加と人口集積
- ・若者の定着・Uターン、高齢者の移住
- ・「第三の医療」による健康促進 etc

子どもから高齢者まで男女、障害・疾病の有無、国籍等に関わらず、すべての人が活躍

個人中心のプロセス

「LIFE SHIFT 100年時代の人生戦略」

リンダ・グラットン、アンドリュー・スコット

個人を中心に

- ・新しいシナリオ
- ・新しいステージ
- ・新しいお金の考え方
- ・新しい時間の使い方
- ・未来の人間関係 etc

セルフマネジメントできる層にはよいがそうでない人の対応が問題・・・

世界に先駆け少子高齢人口急減に対応する日本

JAPAN WAY

ごちやまぜ

生きがいと生存率の関係

生きがいのある人は、生存率が高くなる傾向にある。

対象者:

宮城県大崎保健所管内1市13町に住む国民健康保険加入者のうち、1994年10-12月時点で40-79歳の者全員(54,996名)

質問:

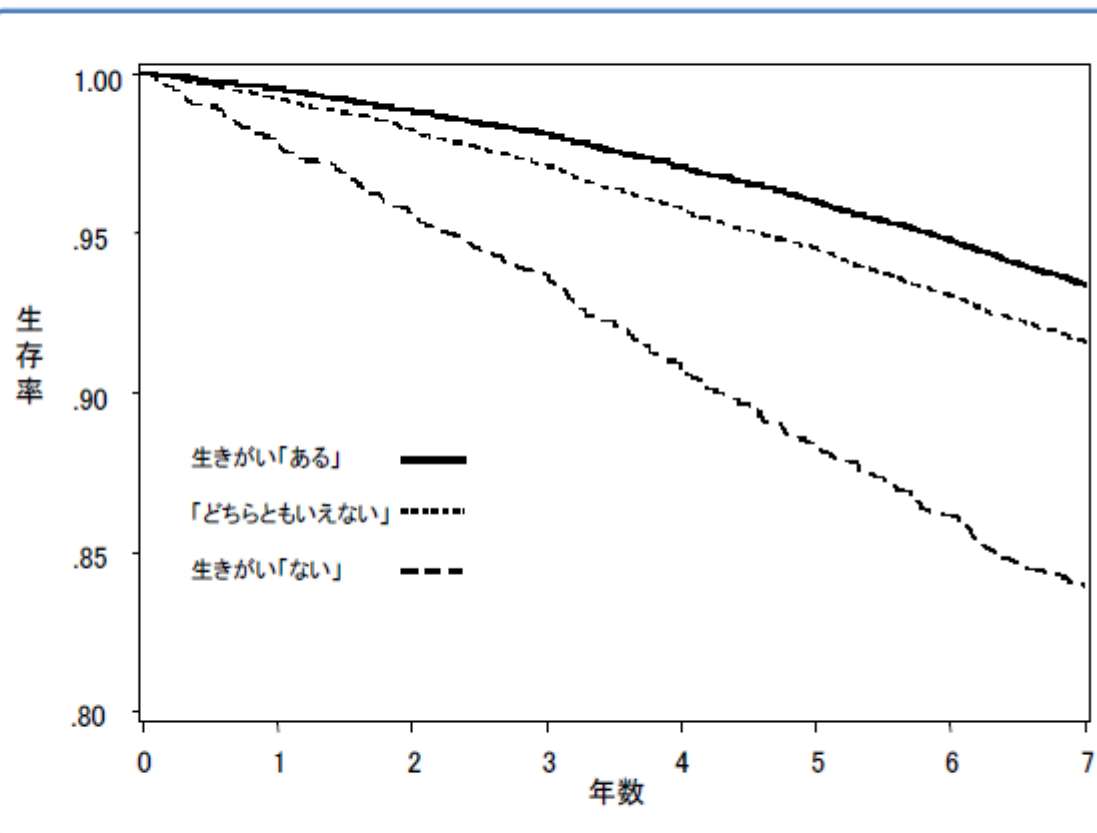
あなたは「生きがい」や「はり」をもって生活していますか？
(全体:健康状態、生活習慣など12ページのアンケート)

回答:

「ある」= 25,596名(46.6%)
「どちらともいえない」= 15,782名(28.7%)
「ない」= 2,013名(3.7%)

追跡調査:

死亡・生存、死亡年月日と原因を9年間にわたって調査



(Sone T, et al: Psychosom Med, 2008;70:709-715)

「人生の目的」と要介護発生リスクの関係

「人生の目的」がある高齢者は、要介護になりにくい傾向にある。

対象:

米国シカゴの40カ所の高齢者住に住む人々で認知症・要介護状態のない人々 (N=970)

調査:

心身機能(認知機能・生活自立度など)、「人生の目的」があるかどうか、など

追跡調査:

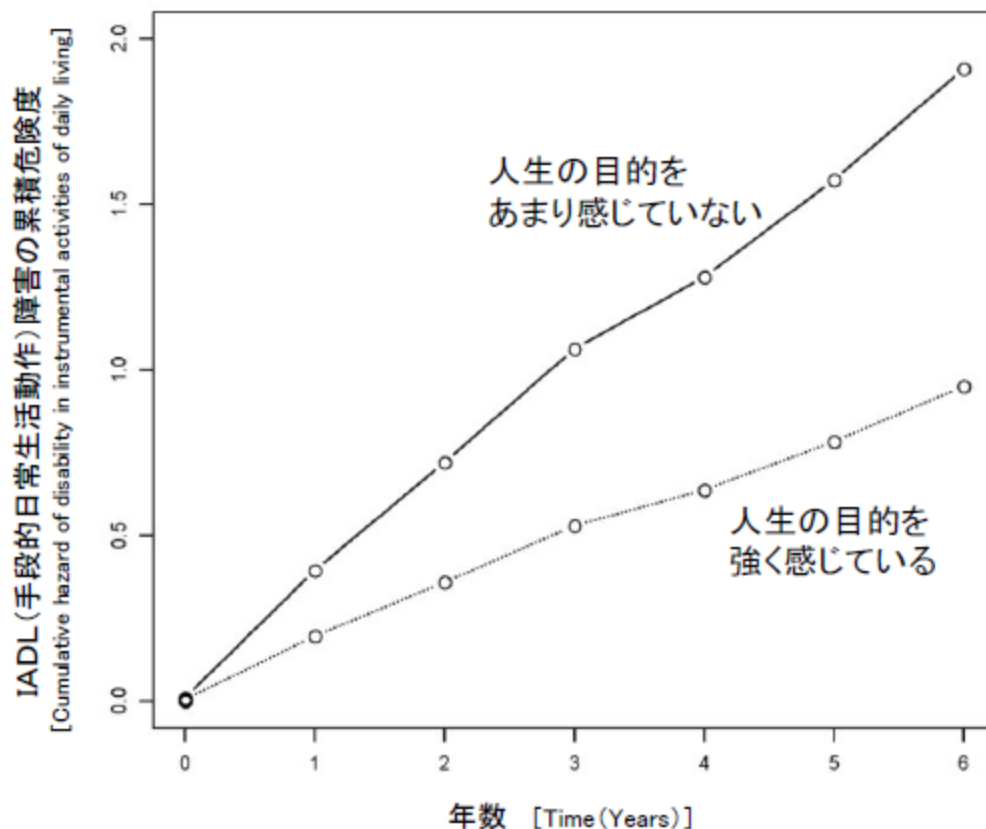
生活自立度などを毎年

追跡期間:

平均4.5年

結果:

「人生の目的」がある高齢者では要介護の発生率が約40%低下

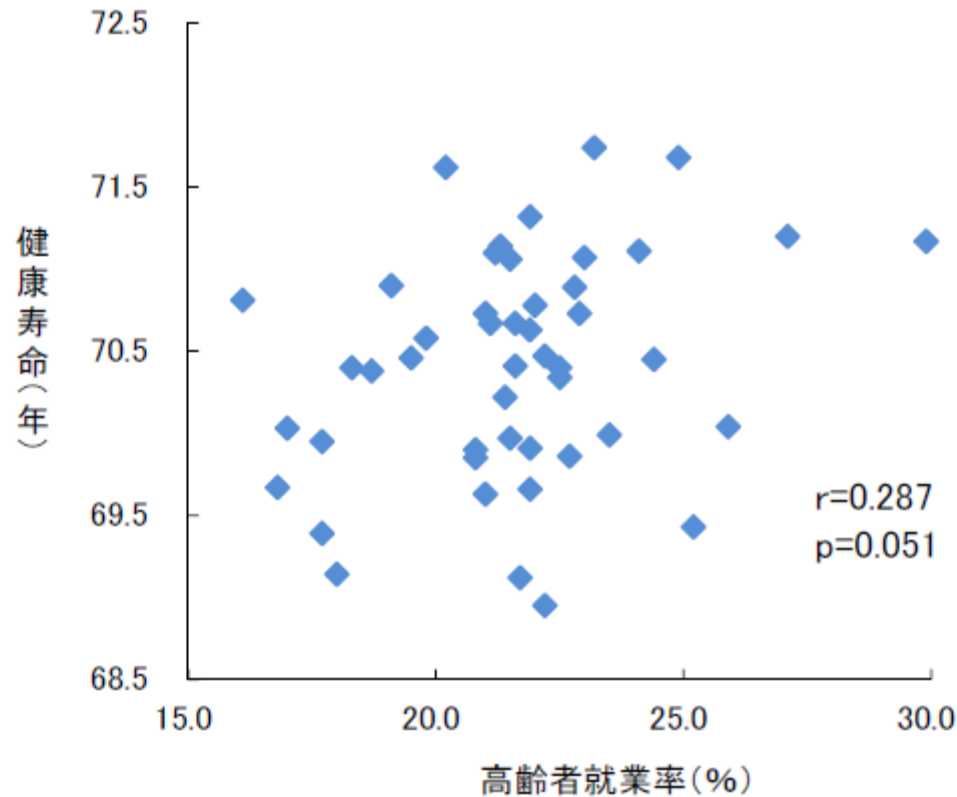


(Boyle PA, et al: Am J Geriatr Psychiatry, 2010;18:1093-1102)

高齢者就業率と健康寿命の関係

高齢者就業率の高い地域は、健康寿命が高くなる傾向にある。

各都道府県における高齢者就業率と健康寿命の関係(男性)



高齢者就業率:
平成22年国勢調査

健康寿命(平成22年):
健康日本21(第二次)資料集



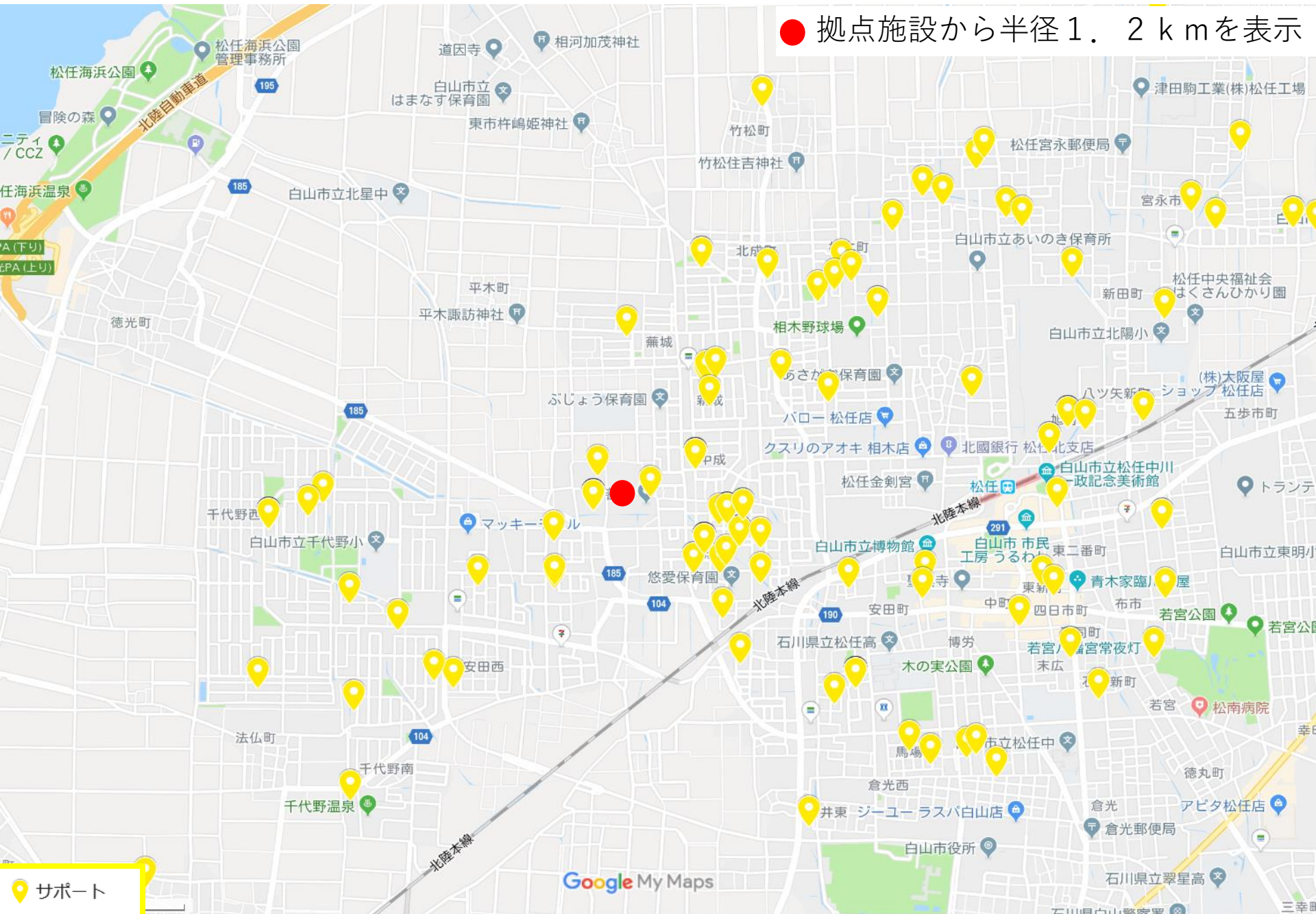
ごちやまぜ

= Social Inclusion

⇔ Social Exclusion

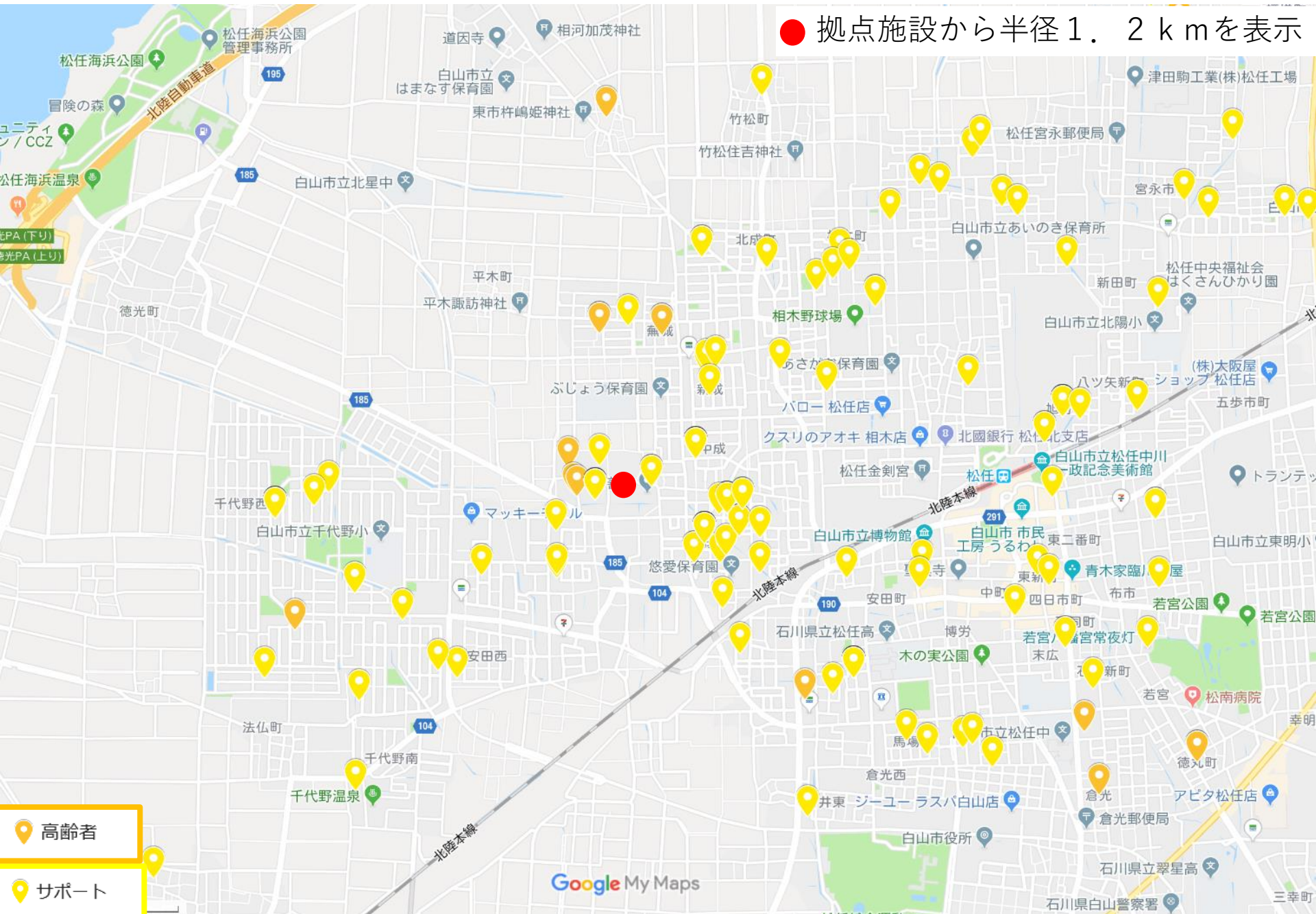
社会的排除

● 拠点施設から半径1.2 kmを表示



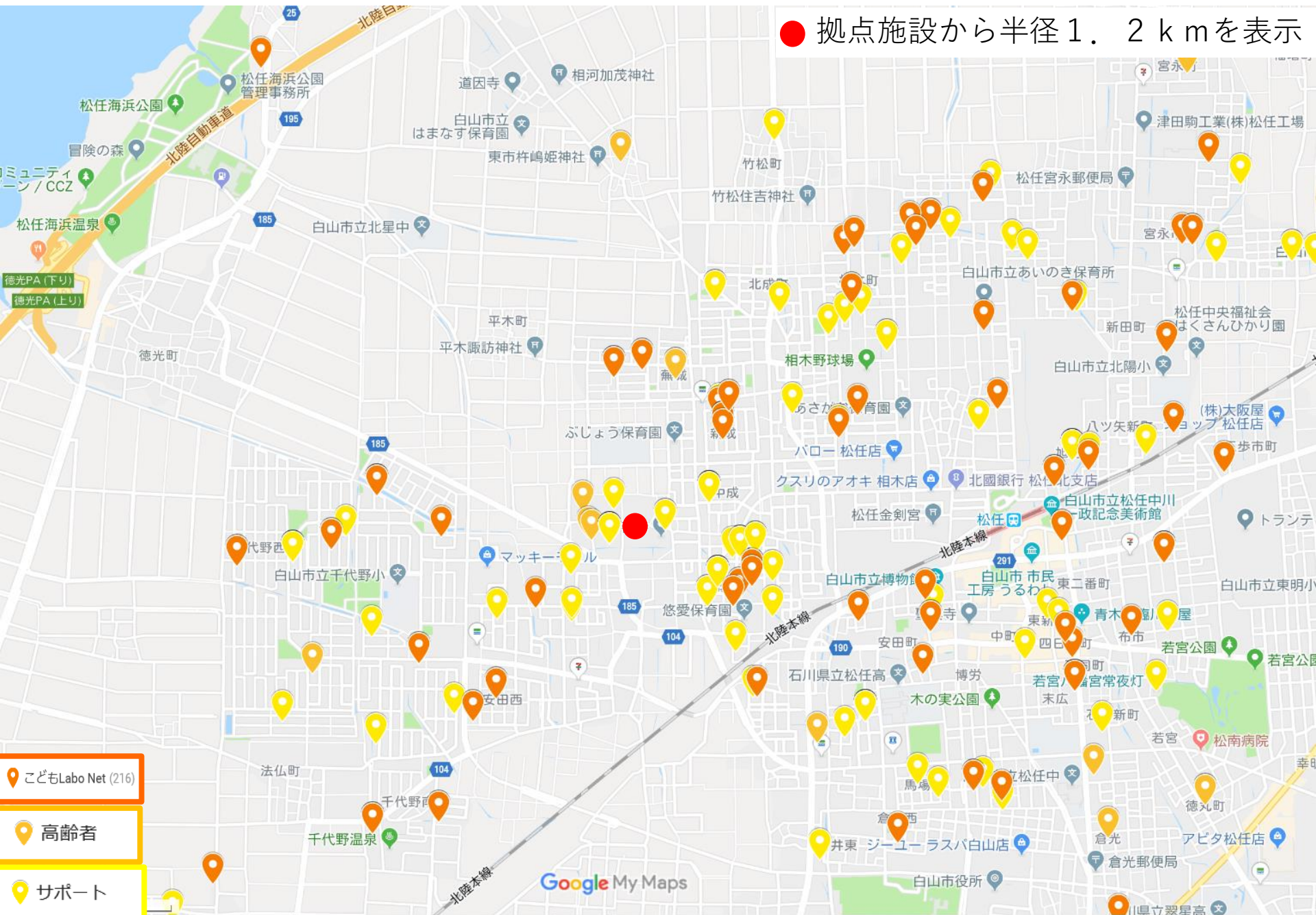
● サポート

● 拠点施設から半径1. 2 kmを表示



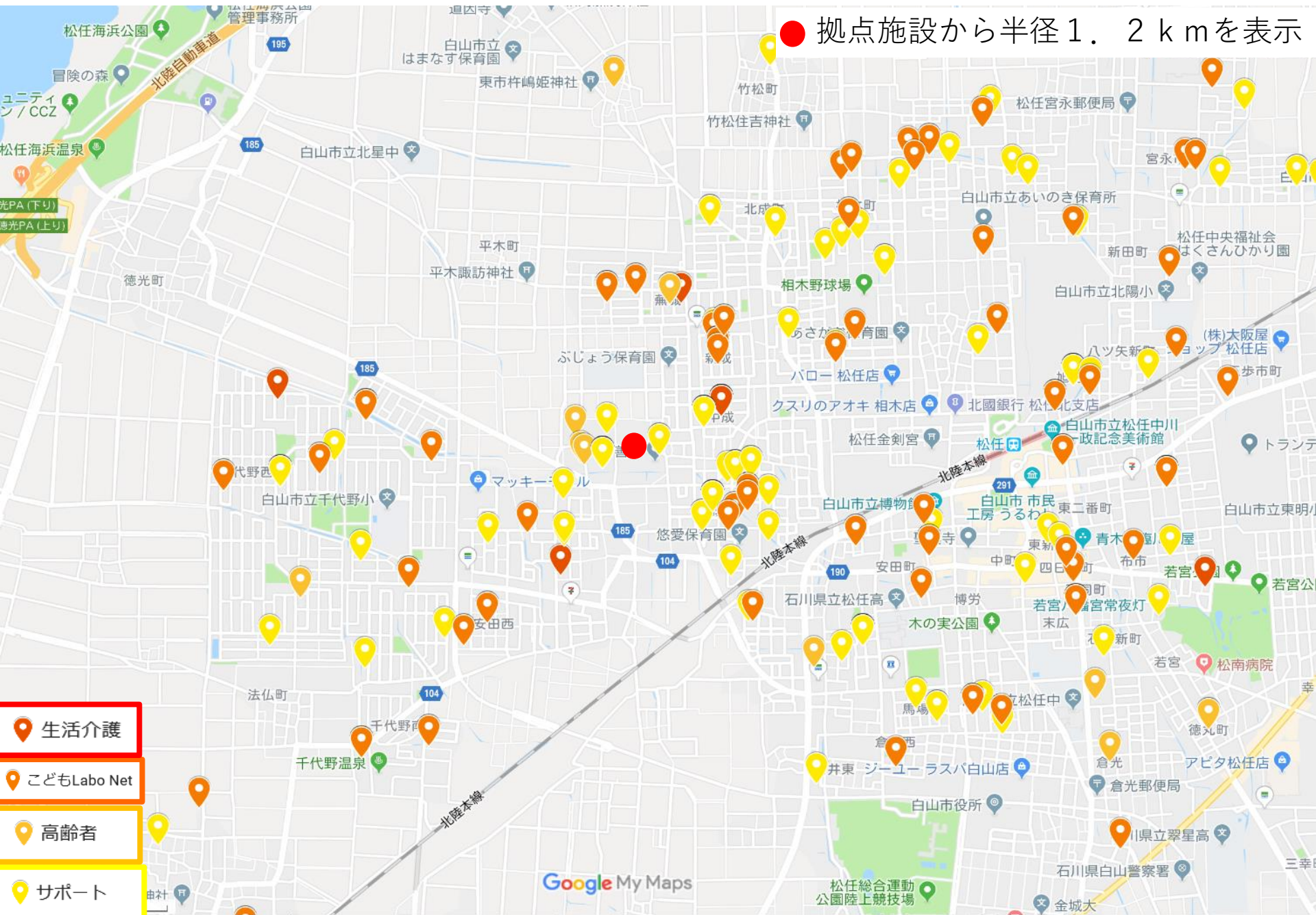
- 高齢者
- サポート

● 拠点施設から半径1. 2 kmを表示



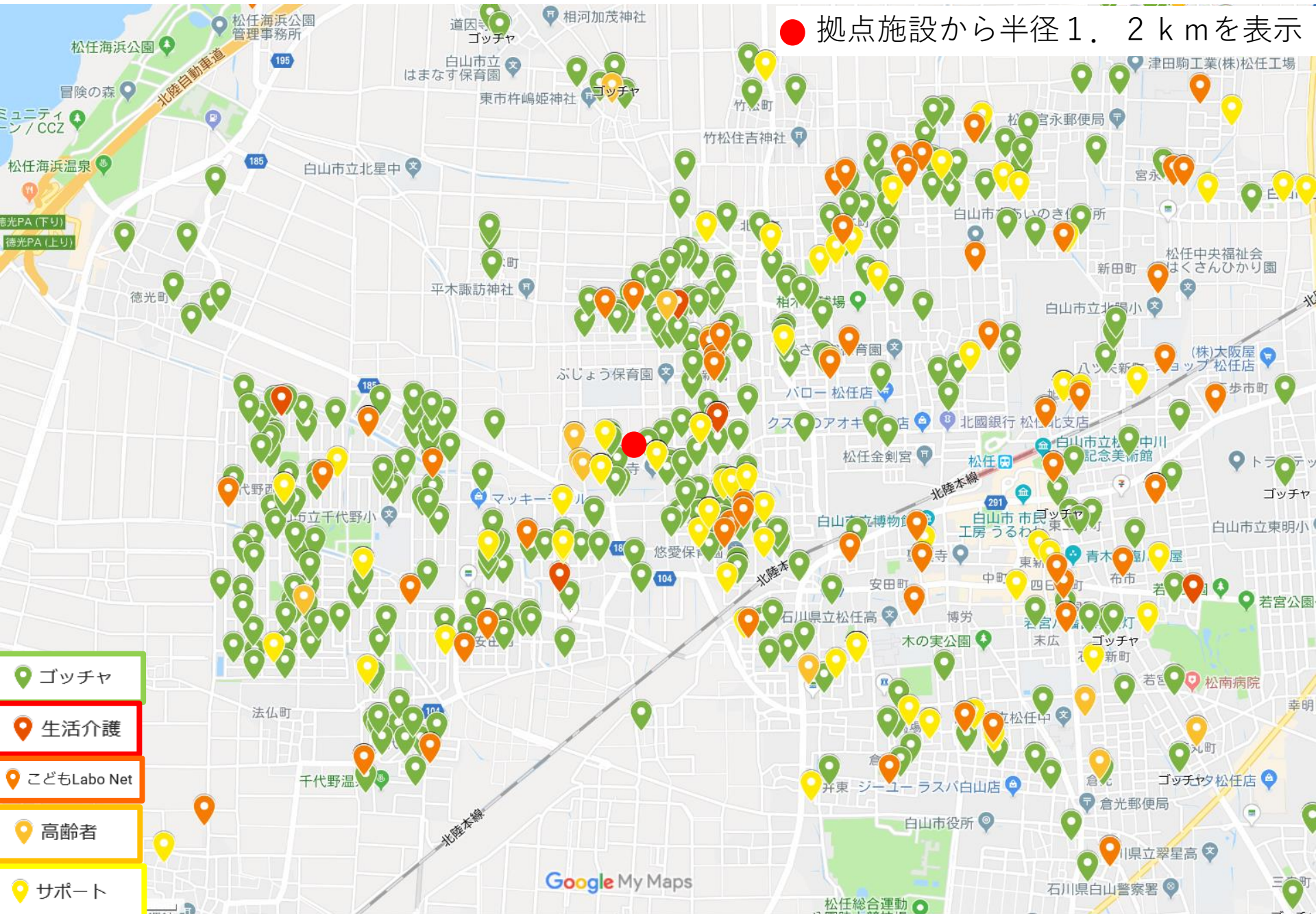
- こどもLabo Net (216)
- 高齢者
- サポート

● 拠点施設から半径1. 2 kmを表示



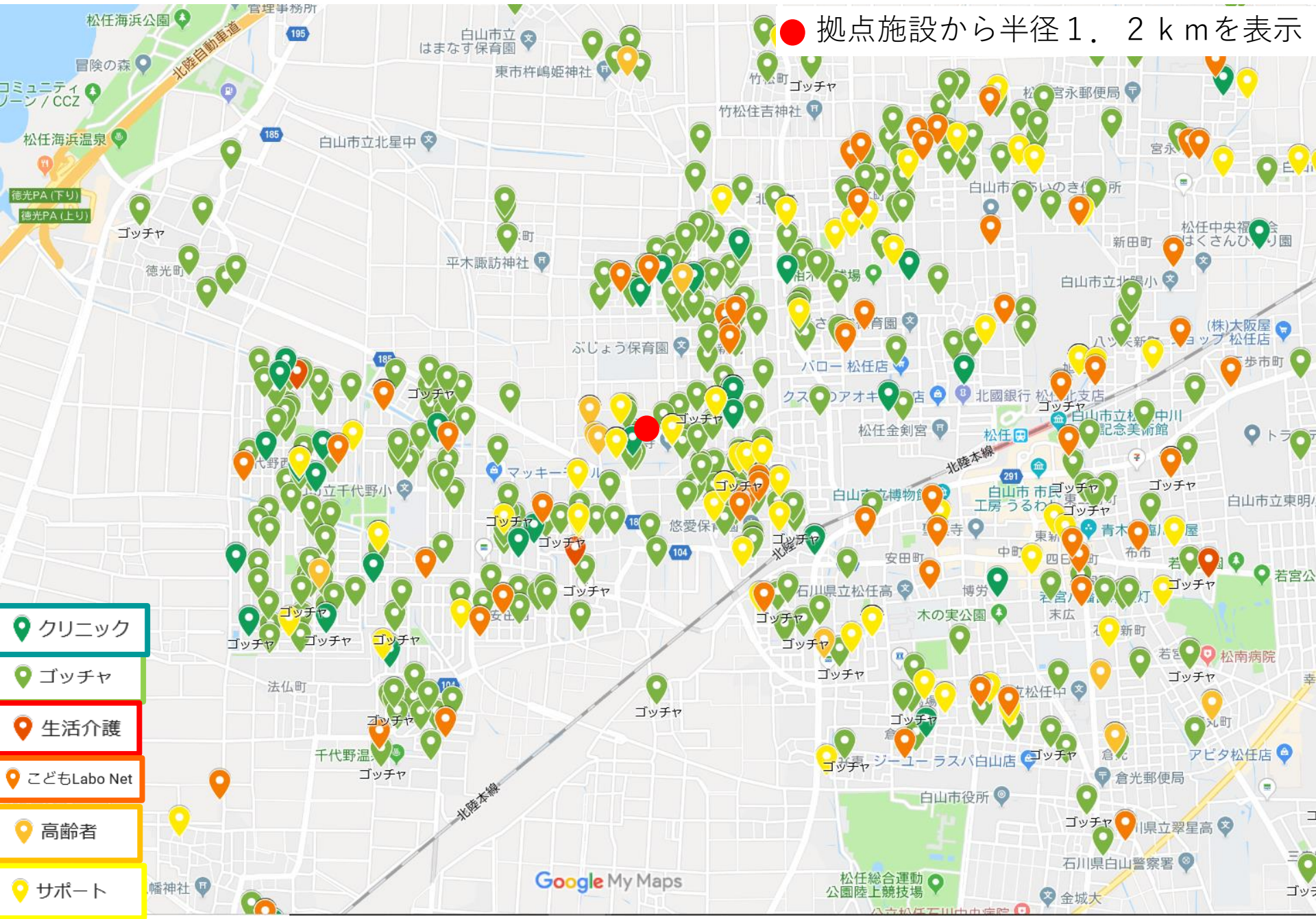
- 生活介護
- こどもLabo Net
- 高齢者
- サポート

● 拠点施設から半径1, 2 kmを表示

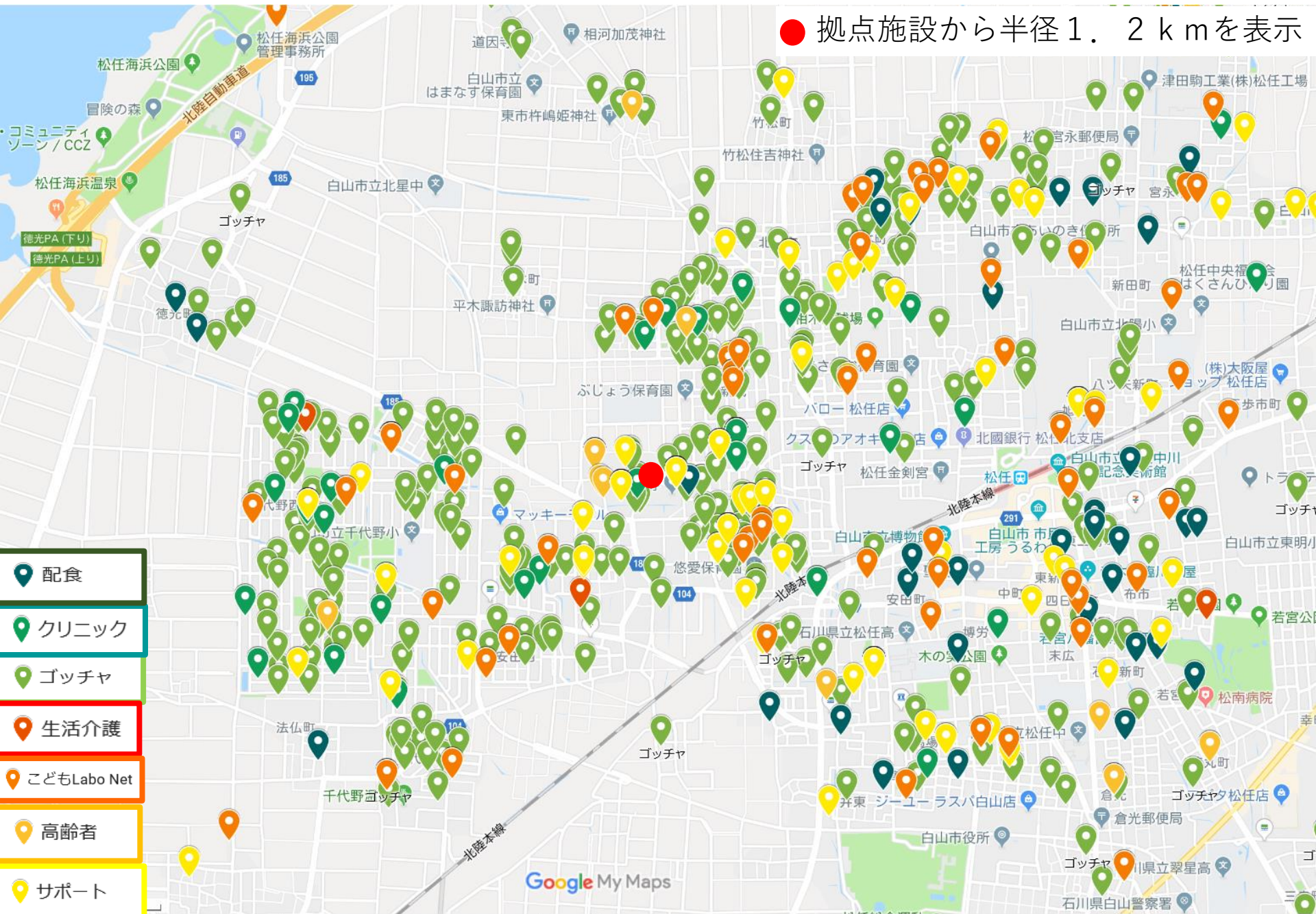


- ゴッチャ
- 生活介護
- こどもLabo Net
- 高齢者
- サポート

● 拠点施設から半径1. 2 kmを表示

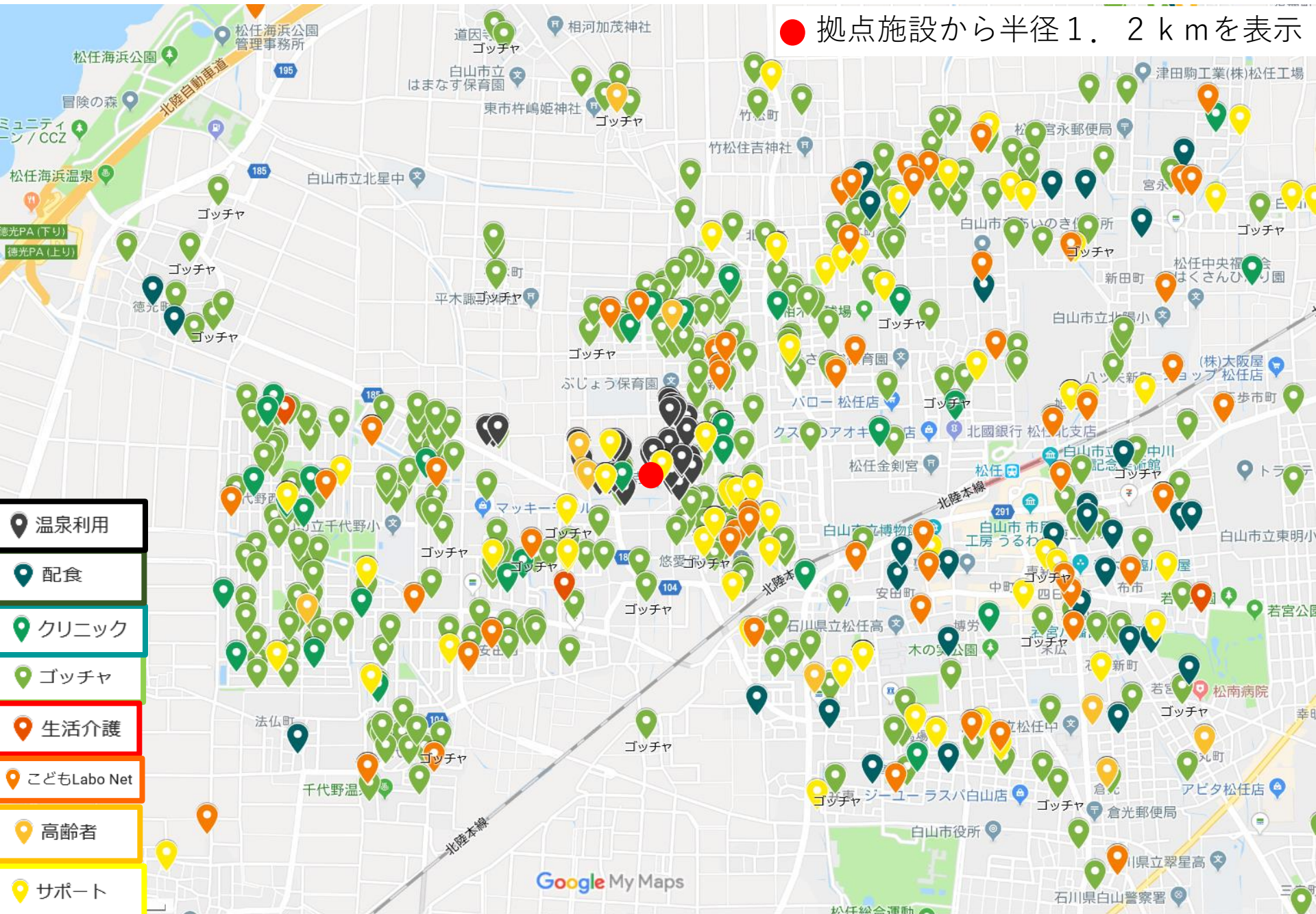


● 拠点施設から半径1. 2 kmを表示



- 配食
- クリニック
- ゴッチャ
- 生活介護
- こどもLabo Net
- 高齢者
- サポート

● 拠点施設から半径1. 2 kmを表示



- 温泉利用
- 配食
- クリニック
- ゴッチャ
- 生活介護
- こどもLabo Net
- 高齢者
- サポート

B's 行善寺 関係人口

■ 地域交流
■ 福祉



35,385



町内ボランティア活動の推進



ボランティア参加者1.4倍に増加!

BUSSI-EN
Social Welfare Organization



輪島KABULET®

漆の里・生涯活躍のまちプロジェクト

集え!! “かぶれ人”



社会福祉法人 **佛子園**
BUSSI-EN

joint venture

JOCA 公益社団法人
青年海外協力協会

事務局 (JOCA)

年間約1,000人の帰国隊員を全国に派遣
120職種以上の多様な専門性を持った人材

隊員と家族 15名が移住

隊員のおもな職種

- ・ソーシャルワーカー
- ・大工
- ・料理
- ・感染症対策
- ・青少年活動
- ・障がい児支援

※拠点拡大に合わせ
派遣者を増員



2015年～
石川県輪島市 **輪島KABULET®**



2017年～
鳥取県西伯郡 **JOCA南部**



2017年～
広島県山県郡
安芸太田 **JOCA×3**

大分県日出市

富山県砺波市

群馬県太田市

北海道更別村

2016年～
宮城県岩沼市
IWANUMA WAY
(JOCA東北)

2018年～
長野県駒ヶ根市
Mission JOCA

2018年～
大阪府摂津市
JOCA大阪
オモロイ引越しPROJECT

「輪島KABULET®」を皮切りにJOCAのOBOGが
日本各地でさまざまな「地方創生事業」に取り組んでいます。









新橋邸 (サービス付き高齢者向け住宅)

- ...空き家改修
- ...空き地利用



Casa KABULET 2
(ショートステイ)



Casa KABULET 1
(ショートステイ)



今度のごちやまぜは Reイノベーション



Asante (グループホーム)



Café KABULET



輪島KABULET 拠点施設

GOTCHA!
WELLNESS WAJIMA



新交通システム

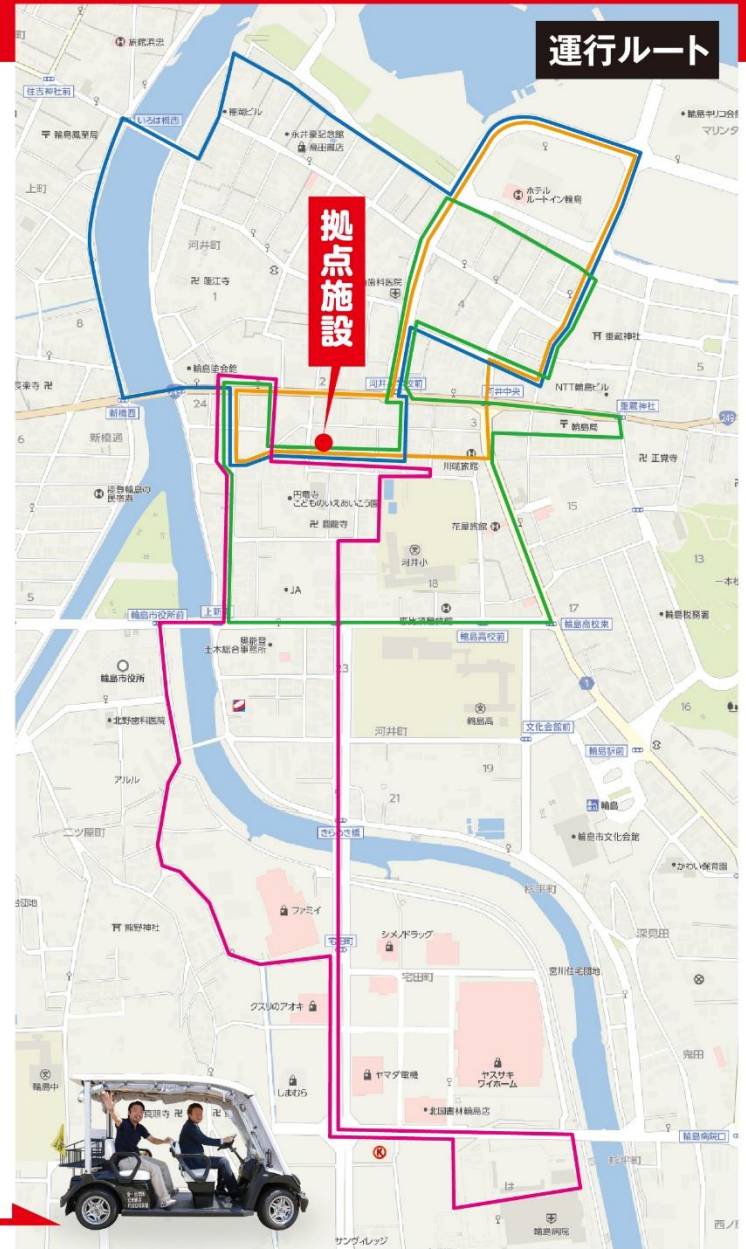
2018年 7月より 電動小型低速車の 活用に向けた実証実験 開始



自動運転で運行



拠点施設を中心に人と人を“ごちゃませ”につなぐ



輪島KABULET®助成金の流れ

- H.27
 - 【創生本部】地方創生加速化交付金 8900万円
- H.28
 - 【国交省】都市再整備構築事業補助金 410万円
 - 【 ” 】空家再生推進事業 1390万円
- H.29
 - 【厚労省】施設整備補助金 2200万円
 - 【 ” 】 ” 1億2500万円
 - 【国交省】空家再生推進事業 5400万円
 - 【 ” 】サ高住建設補助事業 900万円
- H.30
 - 【国交省】空家再生推進事業 1600万円
- H.31(申請中)
 - 【厚労省】施設整備補助金 8400万円
 - 【 ” 】 ” 2400万円

佛子園モデルにおけるサステナビリティ

- 福祉・医療サービスを中心とした多角化・セーフティネット化

→縦割り補助事業による弊害

- 「点」から「線」、 「線」から「面」への展開

→施設整備から都市計画へ

もう一つのごちゃませ～増加する在留外国人～

- 2019.4 特定技能による外国人労働者の受け入れ開始
→ 当初5年で最大34万5150人受け入れ
- 在留外国人の増加
→ 1988 94.1万人が2018 263.7万人(労働者146万人)
- 日本の全人口の約2%
→ 障害者数 936.6万人 約7.4%
(身体障害者436万人、知的障害者108.2万人、精神障害者392.4万人)
- 世界第7位の移民大国
→ 労働者を「外国人材」、移民や外国人の支援や社会統合を専門とする省庁がない



温泉が関係人口の増加に一役買っています

自社源泉を持たない
宿泊施設が総湯的に利用

観光客

地元住民

近隣住民209世帯
ウェルネス会員 入浴無料



輪島KABULET®
三ノ湯・七ノ湯



単なる観光ではなく
輪島の人たちとの本物の交流













Before



After



ごちやまぜ

事業承継

Next Stage, Coming Soon !

Mission JOCA

“原点回帰”

on the Komagane terrace



風に向かい立の 気概や
 静りに流れる 冷静に時代の潮目を読み
 潮流に流されど 立ち向かう!

Let Us Begin!! by J.F. Kennedy 1961.1.20

“原点 回歸”

JICA Sincere
 世界の元氣
 世界の元氣を
 世界100ヶ所のネットワーク
 問題を解決し 道を拓く
 多様な価値観の対話を認める力
 世界の原点
 ここから世界へ発信
 主にこの場所から始まる

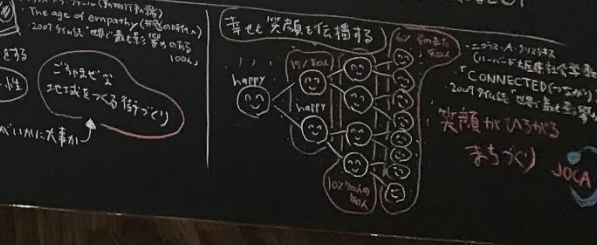
JOCA Sincere
 世界の元氣
 世界の元氣を
 世界100ヶ所のネットワーク
 問題を解決し 道を拓く
 多様な価値観の対話を認める力
 世界の原点
 ここから世界へ発信
 主にこの場所から始まる

世界の元氣
 世界の元氣を
 世界100ヶ所のネットワーク
 問題を解決し 道を拓く
 多様な価値観の対話を認める力
 世界の原点
 ここから世界へ発信
 主にこの場所から始まる

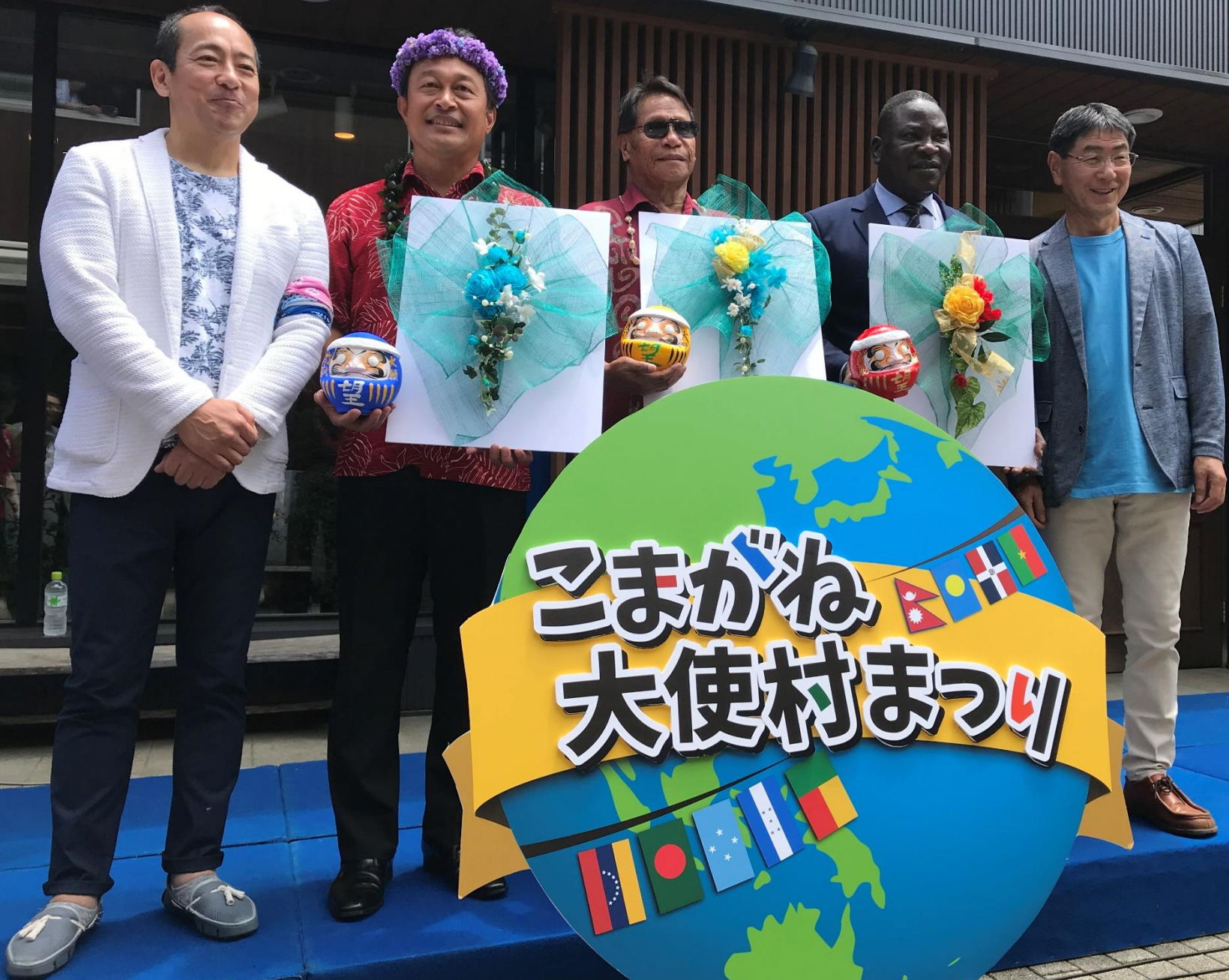
世界の元氣
 世界の元氣を
 世界100ヶ所のネットワーク
 問題を解決し 道を拓く
 多様な価値観の対話を認める力
 世界の原点
 ここから世界へ発信
 主にこの場所から始まる



協賛隊の聖地である
 駒ヶ根から新たな地方創生が
 はじまります!





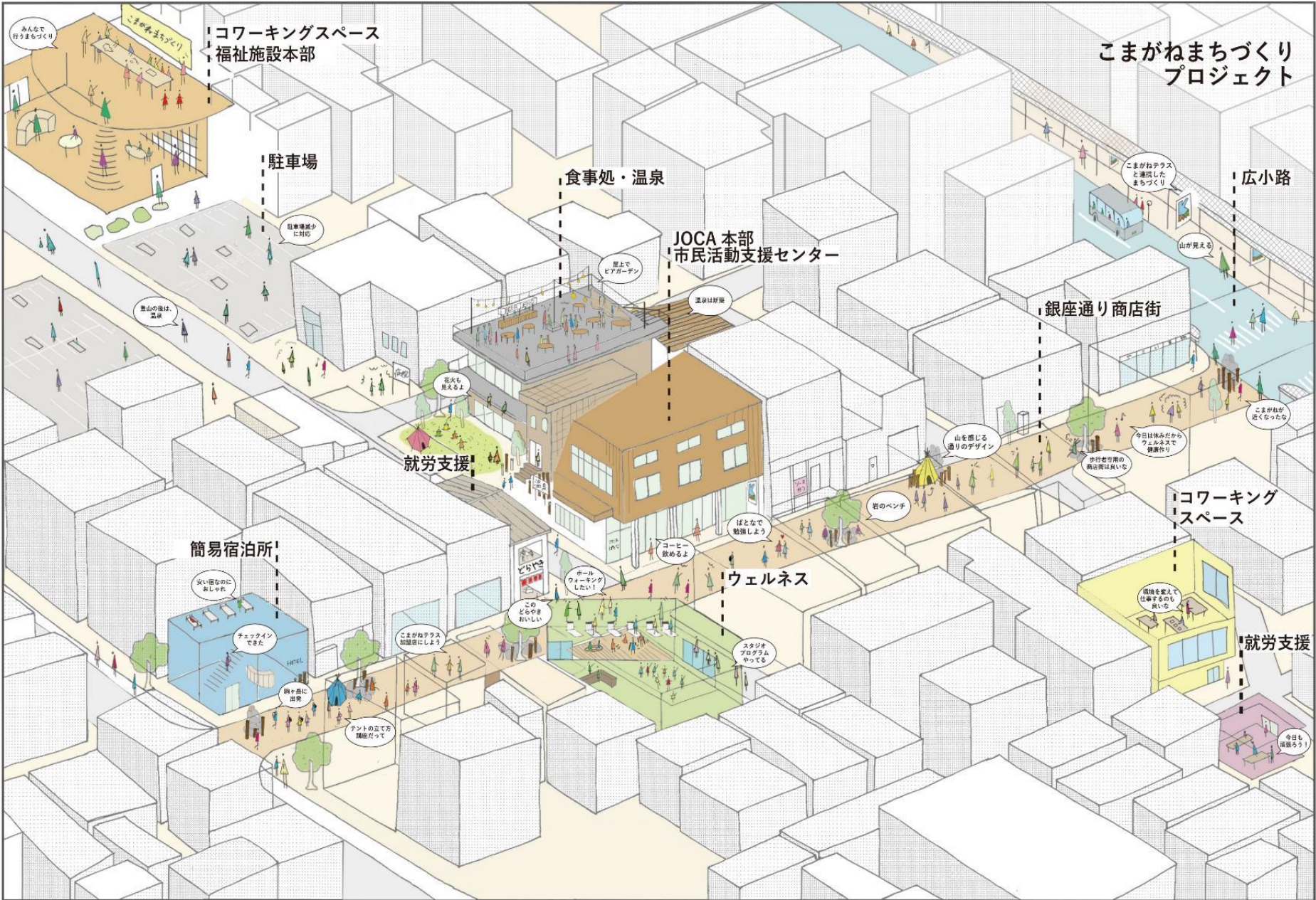


ヤマウラ
山浦速夫





こまがねまちづくりプロジェクト



みんなで行うまちづくり
こまがねまちづくり

ワーキングスペース
福祉施設本部

駐車場

食事処・温泉

JOCA 本部
市民活動支援センター

広小路

銀座通り商店街

就労支援

簡易宿泊所

ウェルネス

ワーキング
スペース

就労支援







JAPAN WAY