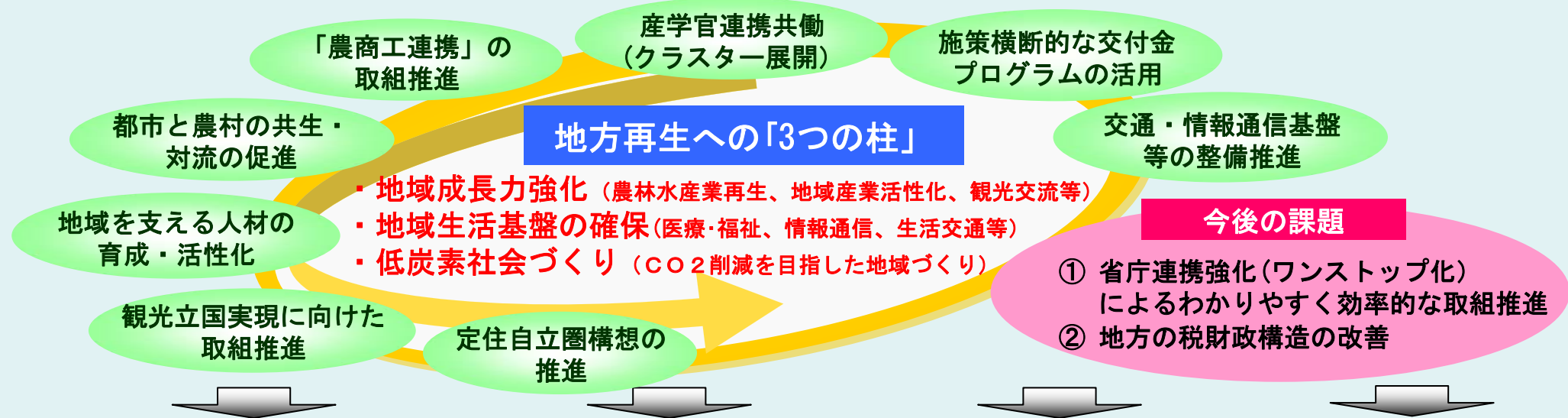


省庁横断・施策横断の取組推進・・・平成21年度を取組を「地方再生戦略(改定版)」に反映



省庁連携強化はまず「人材力」と「地方複業化」から

山口内閣総理大臣補佐官進言を受けて

「人材力が引っ張る地方の元気回復プラン」の策定

- 担い手となる人材育成（多様な人材の安定的・継続的な活用）
- 地域と大学等の連携等を通じ、地域での「産学官連携」の推進
- 地域間等連携を活発にする「コーディネーター」活動支援

地方での「複業化」の推進

- 各事業の複業展開に向けた支援、障害の除去

「林建共働」をスタートとして、各省庁連携の取組の推進等

地域活性化統合事務局の取組

平成20年度地方財政強化による緊急対策

地方の元気再生事業の拡充

- ・地域の自由な取組を応援
- ・21年度は継続分含め増額
- ・人材育成支援を強化

全国8ブロック地方連絡室での総合的な支援

- ・地域における省庁連携の下での一元的な相談窓口

地域活性化・緊急安心実現総合対策交付金

総合対策に計上された原油高騰対策、農林水産業、中小企業対策等に充当
第1次補正：260億円

地域活性化・生活対策臨時交付金

地域活性化に資するインフラ整備等に充当
第2次補正要求：6,000億円

こうした取組を展開する中で、少子高齢化が進み、公共投資が支える構造には頼れなくなった地方について、**農林水産業などの再生**をベースとして、**地域の産業、観光等交流拡大のあり方**を示し、**地域の自立**を促す必要

地域成長力の強化

- 地域の強みを生かした企業立地の計画的な取組の支援
- 地域資源の活用や地域と大学等の連携による新たな製品開発・市場開拓の促進
- 地域の中核企業を育成する地域イノベーションの強化
- 中小企業の生産性向上・企業再生、地域密着型金融の推進
- 地域クラスター形成による「産学官」連携を通じたグローバル拠点形成

- 幹線交通・物流ネットワークの強化
- 観光・体験交流、農山漁村との交流促進
- 広域的な基盤強化・観光振興等
- 中小企業の労働力確保、若者・高齢者・女性の雇用促進
- まちづくりの人材派遣・ノウハウ等支援
- にぎわい拠点創出、街なか居住促進等中心市街地の活性化



住宅の長寿命化「長期優良住宅」の推進

産学連携の推進(地域の知の拠点再生プログラム)

都市機能のまちなか立地や空きビル再生の推進(暮らし・にぎわい再生事業)



新規企業立地等を通じた地域産業活性化(企業立地促進法)

地域資源を活用した新商品開発等の推進(中小企業地域資源活用プログラム)

道路や駅前広場等の整備や地域特性を活かしたまちづくり(まちづくり交付金)

LRTの整備等公共交通利用を核としたまちづくり

広域基盤強化を通じた企業立地促進、観光振興(地域自立・活性化交付金)

地域生活基盤の確保

- 医療従事者の確保等医療供給体制の整備充実
- 子育て拠点整備等子育て環境の整備・介護サービス確保
- 建築物、交通機関のバリアフリー・ユニバーサルデザイン化
- LRTの活用等暮らしにやさしい公共交通普及
- 地域コミュニティ再生
- 二地域居住、UJIターン促進等の「暮らしの複線化」
- コミュニティ・ビジネス(例:環境、福祉)の振興

等

低炭素社会づくり等環境の保全

- 先駆的な取組にチャレンジする「環境モデル都市」に対する関係省庁連携した支援
- LRTの活用等、環境負荷の少ない物流体系、集約型都市構造の構築
- 住宅の長寿命化による住生活の安定確保

等

地域成長力の強化

- 人材への直接支援による「新たなむら再生」
- 「地域の宝」である農林水産物を活用し、直販所等の整備を通じた産地づくり
- 「農地改革プラン」に基づく農地の有効利用の促進
- 集落営農への参加支援をはじめ高齢者や小規模農家も安心して農業に取り組める環境づくり
- 「農商工連携」を通じた新商品開発・販売の支援

- 建設業等による地域産業の複業化(林建共働等)促進
- 森林整備・保全や森林資源の利活用への支援
- 新たな漁業経営安定対策の推進
- 観光・体験交流の促進、
- グリーン・ツーリズム、エコツーリズム普及
- 若年・団塊世代等の農山漁村への定住・滞在

等

生産・経営から流通・消費までの総合的な対策の推進(強い農業づくり交付金)

ほ場整備や集落排水の整備(村づくり交付金)

農商工連携の促進による新商品開発や販売の促進

美しい森林づくりの推進による間伐・路網の推進

農山村観光モデルルートの開発(観光圏整備促進事業)

緑の雇用担い手対策事業

コミュニティバスの導入促進(地域バス交通活性化事業)

定住や交流の促進(農山漁村活性化プロジェクト支援交付金)

地域生活基盤の確保

- 医療従事者の確保・遠隔医療推進等医療供給体制の整備充実
- 高齢者介護・育児支援対策
- 防災・国土保全機能の維持
- 二地域居住、UJIターン促進等の「暮らしの複線化」
- コミュニティバス等生活交通維持確保
- ブロードバンド・ゼロ地域解消や携帯電話のエリア整備
- 団塊世代等を対象とする新たな担い手対策
- 地域コミュニティの再生による次世代を担う人材の育成と新たなネットワークの形成
- 廃校等の地域ストックの有効活用

等

低炭素社会づくり等環境の保全

- 先駆的な取組にチャレンジする「環境モデル都市」に対する関係省庁連携した支援
- 間伐等による森林整備、地域材の住宅等への利用拡大
- 未利用バイオマス資源の利用拡大

等

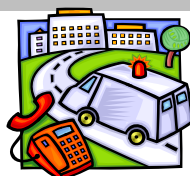
地域成長力の強化

- 建設業等からの参入者や意欲ある地域の担い手が中心となった産業、暮らし、交流全般にわたる地域一体的なビジネスモデル展開、複業化(林建共働等)への支援
- 中山間地域直接支払制度による農業生産活動の継続の支援
- 鳥獣害防止

- 林業就業等意欲のある若者を育てる「緑の雇用」
- 観光・体験交流の促進
- 小学生宿泊等体験交流の促進
- グリーン・ツーリズム、エコツーリズム普及

等

「緊急医師確保対策」の推進
遠隔医療の導入など医療供給体制の整備



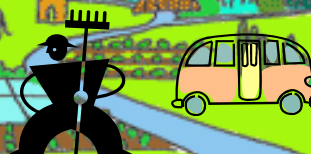
緑の雇用担い手対策事業

美しい森林づくりの推進による間伐・路網の推進

生活支援ミニバス等の運行(地域公共交通再生・活性化総合事業)

農業生産活動継続の支援(中山間地域直接支払制度)

鳥獣被害防止のための支援



小学生の宿泊体験活動の支援(広域連携共生・対流等対策交付金)

地域情報格差(デジタルデバйд)の是正
(地域情報通信基盤整備推進交付金)
携帯電話のエリア整備



地域生活基盤の確保

- 広域救急医療体制の整備・遠隔医療の推進等地域医療確保
- 高齢者介護・福祉の確保
- コミュニティバス等生活交通維持確保
- 離島航路・航空の維持確保
- 防災・国土保全機能維持

- 総合的な間伐の実施等「美しい森林づくり」など自然環境保全
- ブロードバンド・ゼロ地域や携帯電話不感地帯解消
- ニ地域居住、UJターン促進等「暮らしの複線化」
- 地域コミュニティの維持・再生
- 廃校等の有効活用

等

低炭素社会づくり等環境の保全

- 間伐等による森林整備、地域材の住宅等への利用拡大
- 未利用バイオマス資源の利用拡大

等