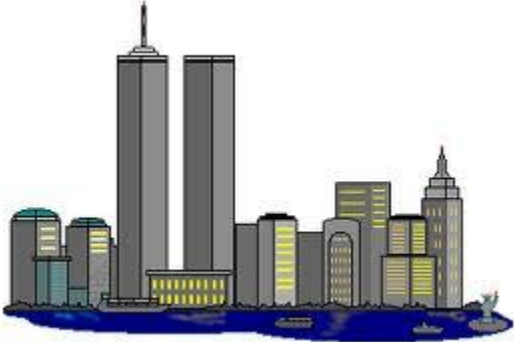




国際的視点からみた エコシティの特徴

ICLEI(持続可能性を目指す自治体協議会)
ジノ・ヴァン・ベギン

「環境未来都市」構想推進国際フォーラム
2012年2月21日 東京

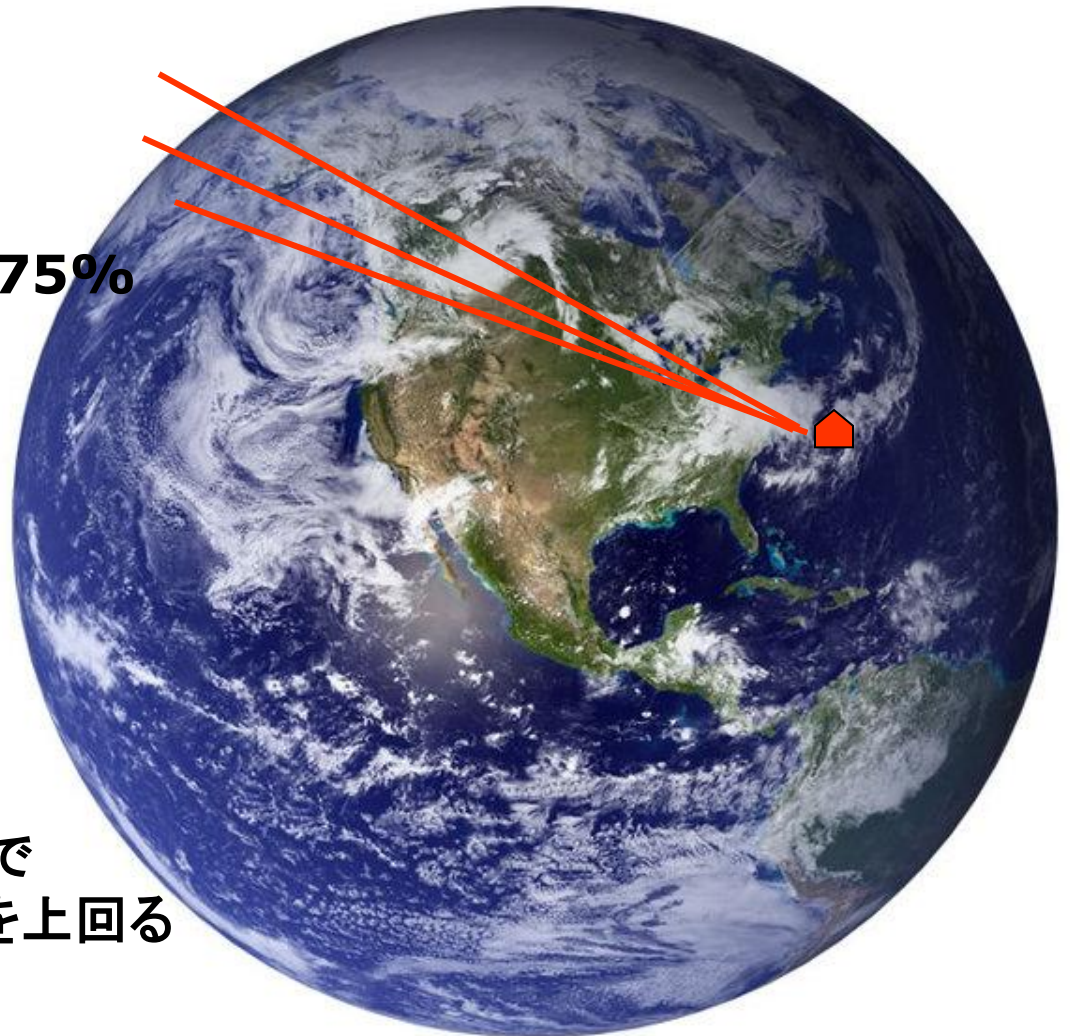


地球上の都市

地球の表面積の**1.2%**
人口の**50%**
エネルギー消費・CO2排出量の**75%**

世界経済のハブ：
100の大都市が、
世界の**GDPの30%**を創出

東京などの巨大都市は、**1都市で**
GDPが下位150カ国の1国分を上回る



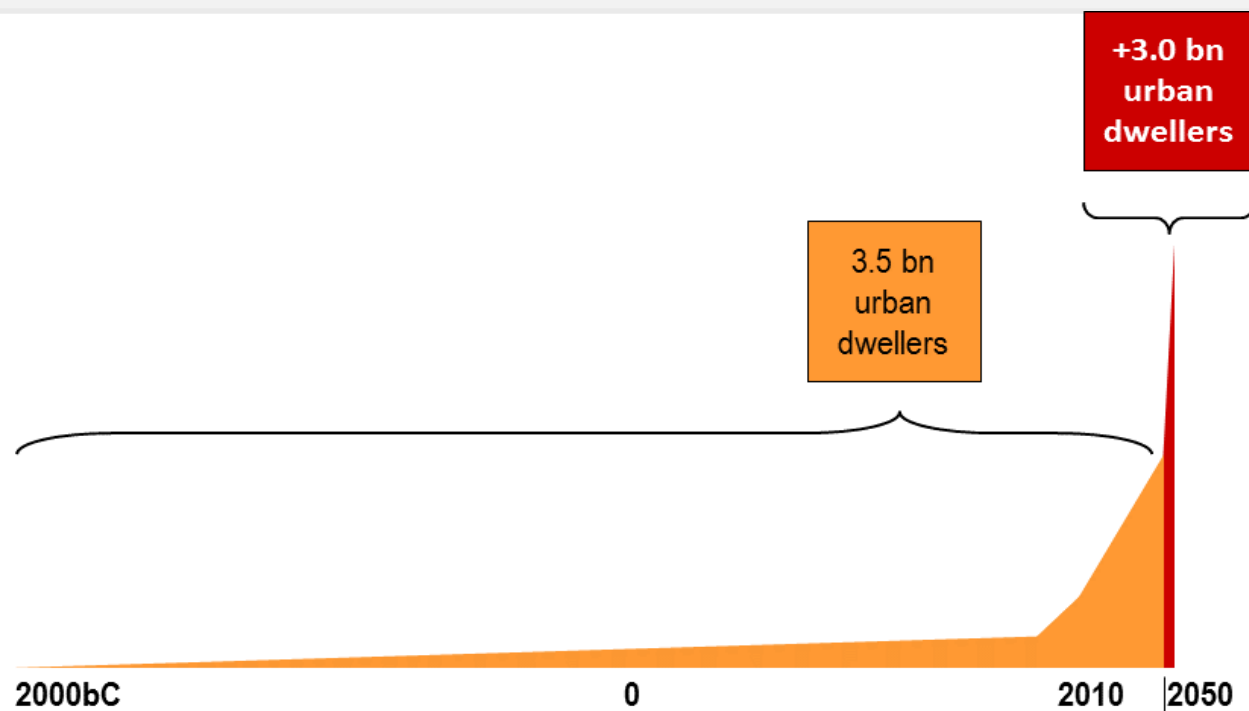


世界の人口増加、都市化

変わらない
世界動向

「40年後の2050年までに、過去4000年間に築いたものに匹敵する都市キャパシティを構築しなければならない」

1:100の課題





都市一以下を目指し、抜本的な変化を起こす

- 環境効率、低炭素
- 気候変動や災害に強い
- グリーンな都市経済
- 低リスク
- 健全で幸福な地域社会



エコシティ



環境面

「エコシステムの観点から物事を捉える」
「環境への被害を最小限に抑える」



都市



経済性

「必要最低限の利用」
「時間、努力、資源を無駄にしない」



立地と土地利用



**空間計画のパラダイム:
「集約拠点の分散」
(decentralized concentration)**

投資家の利益に左右されず、
空間計画を基盤とする



**現地資源の利用可能性:
水、土地、気候、自然換気**

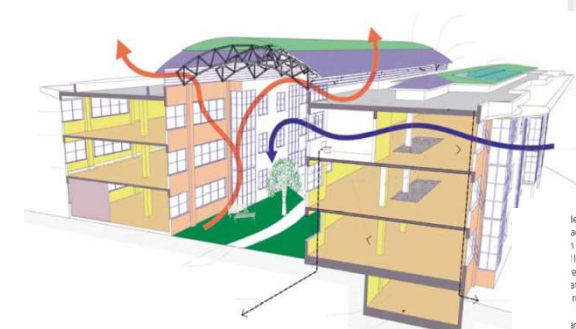


**優良農地を避ける
遊休地の再利用**

市街地への農業・林業の統合



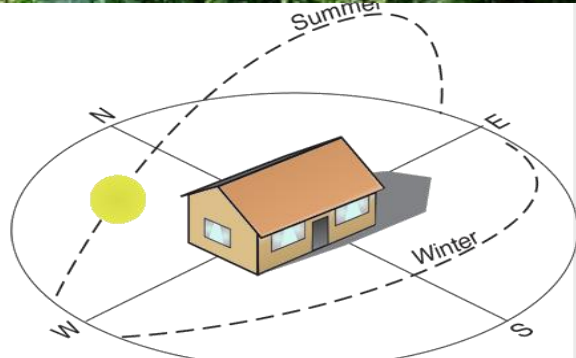
都市設計



計画策定のパラダイム:
近隣社会を基盤とする
ヒューマンスケール
多目的



相互接続性とアクセス可能性
都市と緑地空間の共生
建物のロングライフ化を目指した頑丈な建築



回復力ある低炭素、低リスクな建物・インフラ



交通



計画策定のパラダイム:
エコモビリティの重視、交通手段の統合



1. 徒歩（歩行者）
2. 自転車、その他の非動力車両
3. 軽電気自動車
4. 公共交通機関
（電車、トラム、バス、タクシー、ピープルムーバー
...）
5. カーシェアリング
6. モビリティ管理





エネルギー

計画策定のパラダイム:

エネルギー安全保障の重視:

効率性、再生可能エネルギー、低炭素・低リスクのエネルギー源

- 1. エネルギー利用の回避、需要減少、節電**
- 2. エネルギー利用効率**
- 3. 再生可能エネルギーの現地供給**
- 4. バイオマス、廃棄物等によるエネルギー地産地消**
- 5. 地域内/国内送電網を通じた再生可能エネルギー供給**
- 6. 石炭・石油の利用抑制**
- 7. 過度のリスクの回避、脱原発化**



原料

計画策定のパラダイム:
人間の幸福と、原料のスループットを切り離す



1. 原料のスループットを最小限に抑える（削減）
2. 再利用
3. カスケードリサイクル、ゴミをエネルギーに変換、栄養素のリサイクル
4. 安全なゴミ処理





水、衛生

計画策定のパラダイム:

水利用を中心とした開発
飲用水源と飲用水供給を現地で確保

1. 水需要を最低限に抑える (削減)
2. 水利用効率
3. 家庭廃水のカスケードリサイクル
4. 安全な下水処理
5. 川や淡水源と離れた衛生設備
6. 工場廃水の処理、適切な運搬手段の確保



生活の質



分野横断的な目標



- 廉価性 - 住宅、交通 ...
- アクセス可能性 - 交通、社会サービス ...
- 利用可能性 - ゴミ処理・衛生サービス ...





管理

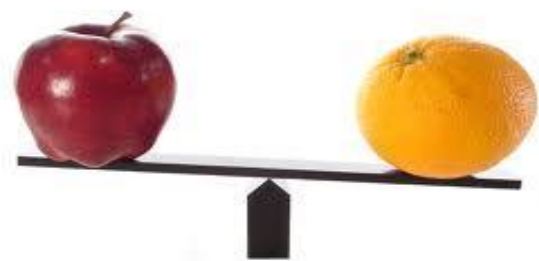


管理上の原則:

計測、目標設定、政治的コミットメントの確保、実施、
監視、評価
設計に利用者を参加させる



ガイドライン
指標・ツール
計測
報告



基準策定、比較
成果の共有

都市ネットワーク

70カ国1,200都市が加盟

100 グリーンドライバーズ

XXL - 人口1000万超の巨大都市 11都市

XL - 人口500~1000万の大都市 12都市

L - 人口100~500万の大都市 90都市

グリーン・イノベーターズ

M - 人口10~100万の都市 460都市

グリーン・インベンターズ

S - 人口10万人未満の町 650都市



ICLEIの役割

リーダー間の交流



取組の推進



解決への道筋



ありがとうございました

ウェブ: www.iclei.org

Eメール: gino.van.begin@iclei.org