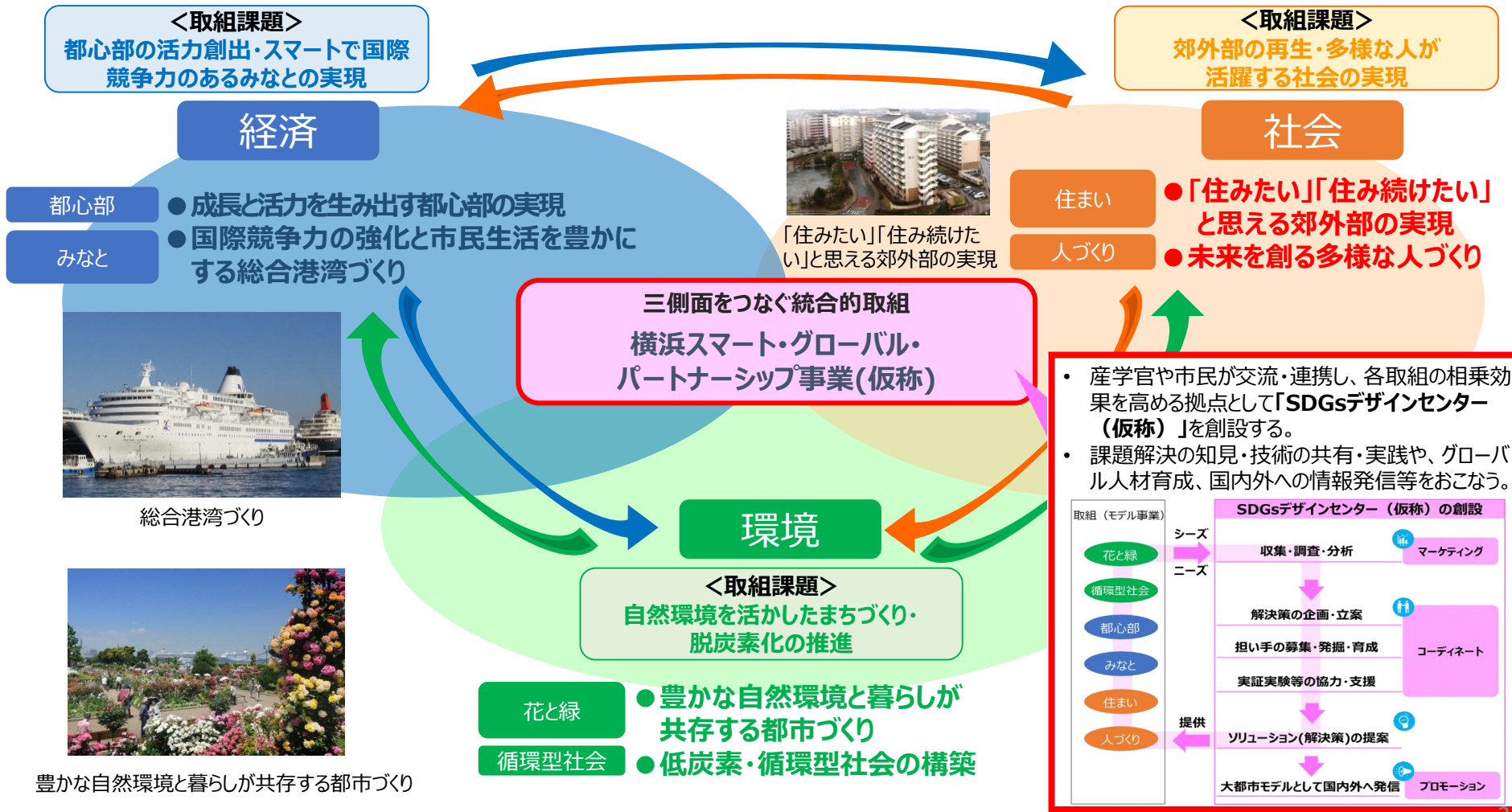


自治体SDGsモデル事業④

神奈川県横浜市

“連携”による横浜型「大都市モデル」創出事業

- 環境・社会・経済面の課題解決に向けたモデル事業の推進のため、横浜スマート・グローバル・パートナーシップ事業（仮称）を通じ、ステークホルダー間の交流を深化させ、取組間の連携を図り、住民・事業所などの「市民力」を最大限発揮できる仕組みを構築する。



豊かな自然環境と暮らしが共存する都市づくり