



SDGs未来都市
佐渡市

ローカルSDGs佐渡島 推進事業

新潟県佐渡市

佐渡島の金山 道遊の割戸



佐渡市の現在と2030年のあるべき姿

当市を取り巻く現状

2015年 57,255人

2020年 51,492人

人口減 ▲ 5,763人

県内一の人口減少率 ▲ 2.21%

県内一の老年人口割合(65歳以上) 42.5%

佐渡市が抱える問題

- 担い手不足
- ライフライン・インフラの維持
- 集落の喪失
- 伝統文化の喪失
- 自然との共生
- エネルギー資金の流出
- CO₂排出 など

賑わい
地域
経済
の喪失

課題

経済

- ・地域産業の活性化
- ・観光地として選ばれ続ける島づくり

社会

- ・市民のQuality Of Lifeの向上
- ・歴史文化の継承

環境

- ・生物多様性の保全と農林水産振興の両立
- ・化石燃料依存からの脱却

好材料

トキと暮らす里山・里海文化、世界農業遺産の認定

佐渡金銀山が育んだ歴史・文化、世界文化遺産の国内推薦

2030年のあるべき姿

環境

社会

経済

文化

脱炭素
社会

再エネ導入拡大
による
地域経済循環

生物多様
性社会

自然資源
を活用した
地域活性化

人材創出
社会

起業・移住定住
の推進による
多様な人材が
活躍する社会

歴史文化
継承社会

佐渡金銀山
を中心とした
歴史文化の
継承

ローカルSDGs佐渡島(地域循環共生圏)の創造



自治体SDGsモデル事業の概要～ローカルSDGs佐渡島 推進事業～



経済

地域産業の活性化



佐渡独自の歴史・文化の中で暮らし、多様な働き方に対応した環境整備

地域経済を刺激する起業・創業等の推進による企業・人材誘致



移住希望者への確実な情報発信と移住後も安心して暮らせる環境整備

観光地として選ばれ続ける島づくり

トキ、森・里・川・海・大地、島をまるごと活用したサステナブル観光



「佐渡に暮らすように旅する」滞在型観光



社会

市民のQuality Of Lifeの向上

安全で快適にいきいきと暮らせるまちづくり

- ・地域の防災レジリエンス強化
- ・安心して生み育てられる環境整備
- ・行政サービスの利便性向上

歴史文化の継承

「佐渡株式会社」運営体験事業 子どもたちの郷土愛、情報化社会で生き抜く力の醸成

地域の歴史文化の保存、継承 情報通信技術を活用したアプリの拡充



環境

生物多様性の保全と農林水産振興



給食にオーガニックな農産物を提供 トキの餌場確保と生物多様性の米づくり(朱鷺と暮らす郷づくり認証制度)

佐渡産木材を保育園の遊具等に活用する木育プロジェクト 循環型林業、ブルーカーボンの推進



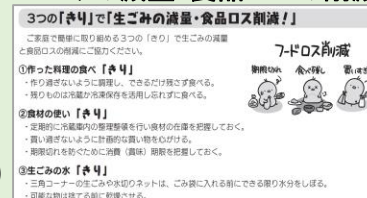
化石燃料依存からの脱却



脱炭素社会に向けたライフスタイル転換・ムーブメント(マイボトル、3R、食品ロス削減)

公共施設に太陽光発電設備(脱炭素先行地域) 太陽光発電設備や電気自動車の購入支援

ごみの減量・食品ロスの削減





経済、社会、環境の各側面の相乗効果



経済

経済面の相乗効果等
進出企業や起業・創業の促進により
多様な就職先が創出されUIターン
が増加、地域に賑わい

社会

社会面の相乗効果等
子育て環境の充実、防災対応強化
など、快適で安全な社会が島の魅
力となり、交流人口、観光客が増加

三側面をつなぐ統合的取組

さど官民連携共創プラットフォーム事業



島内外の多様な人々が参画するプラットフォーム
地域課題の解決に資する様々なプロジェクトを共創・展開

環境

社会面の相乗効果等
キャリア教育を通じ郷土愛を育むこ
とによる、島の環境を大切にする市
民意識の芽生え

環境面の相乗効果等
再エネと防災の両立による安全快
適なまちづくりにより、今後も住み続
けたいと思う人が増加

経済面の相乗効果等
再エネ・省エネ関連の新たな産業育
成と雇用創出により島内の再エネ
導入とCO₂削減の両面が加速

環境面の相乗効果等
脱炭素社会、自然共生社会を目指
す取組により環境の島ブランドイ
メージが向上し交流人口が増加



地域課題解決
プロジェクト

地域課題解決
プロジェクト

地域課題解決
プロジェクト



三側面をつなぐ統合的取組

三側面の相乗効果を持続的かつ創造的に発展させる

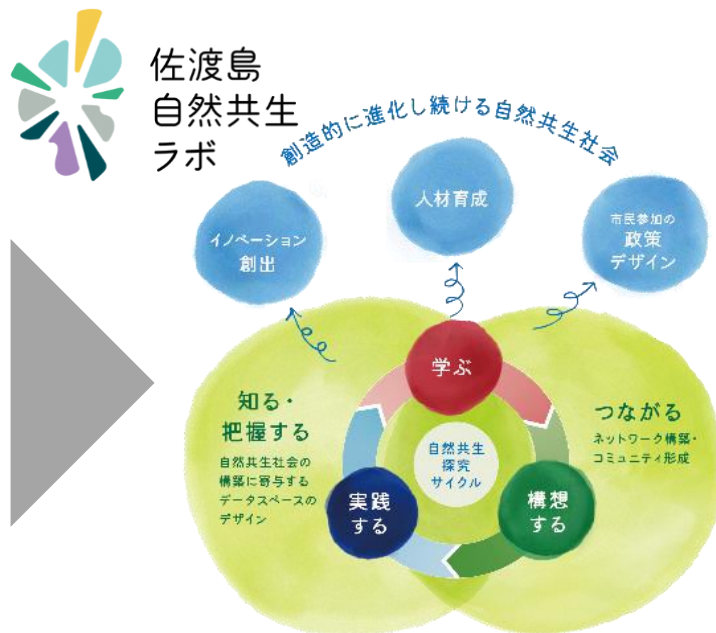
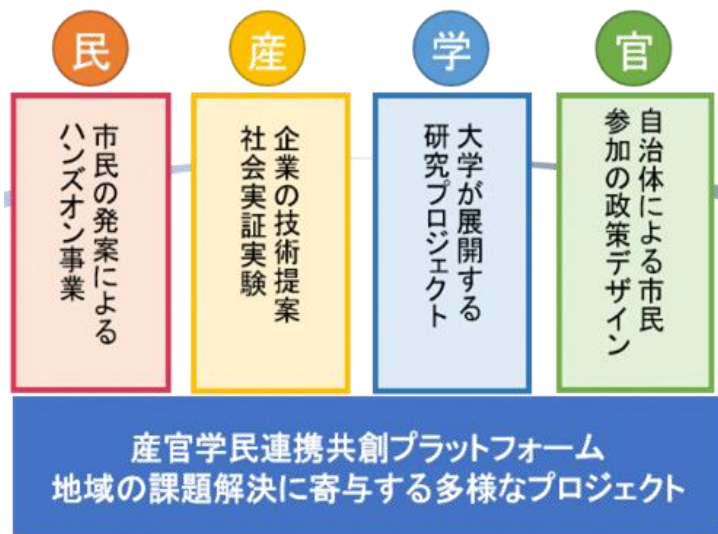
さど官民連携共創プラットフォーム事業

島内外の多様なステークホルダーの
意欲的かつ自発的な参画を実現するしくみ





官民連携共創プラットフォーム事業の中核：佐渡島自然共生ラボ



実行中のプロジェクト例

民 産 学 官 佐渡島ポテンシャルマップ
▶自然共生社会の実現に向け
あらゆる情報を一元的に統合

民 産 学 官 竹の可能性を探究するPJ
▶資源としての竹有効活用

官 民 地域循環共生圏を学ぶ・考える
▶地域循環共生圏とは何かについて探究

官 民 農業廃棄物の循環モデル創造プロジェクト
▶農業廃棄物の再活用

産 民 エシカル消費推進
▶佐渡島の特産品をチャージングに魅せる

学 民 海藻の新しい可能性を探究する
▶特産物であるわかめ等の商品開発・需要
拡大

ラボの機能

- (1) ネットワーク構築・コミュニティ形成
- (2) 自然共生社会の構築に寄与するデータスペースのデザイン
- (3) 学びとイノベーションの場
- (4) 自然共生のパイロット事業展開
- (5) 市民参加の政策デザイン
- (6) ラボの取組と政策を結びつける包括的マネジメント



自律的好循環の具体化に向けた事業の実施



島内外の多様な主体の意欲的かつ自発的な参画を促す取組



当市とともにSDGsに取り組むパートナーづくり
佐渡SDGsパートナーの募集



参画する主体の輪を広げる
SDGsアクションポイントの導入



SDGsに対する市民の意識の向上
SDGs未来都市佐渡オリジナルロゴマークの制定

三側面のバランスが留意された目標全体で適正な効果が得られる取組を検証する手段

	第1次産業	第2次産業	第3次産業	内生部門計	消費	政府支出	投資	移輸出	控除: 移輸入	最終需要部門計	町内生産額
第1次産業	263	44	48	356	109	0	299	1,534	-209	1,733	2,089
第2次産業	336	1,084	1,222	2,641	1,181	2,371	1,013	572	-3,861	1,275	3,916
第3次産業	293	954	3,224	4,471	7,011	5,329	239	2,693	-7,239	8,034	12,505
内生部門計	893	2,082	4,493	7,468	8,301	7,700	1,551	4,799	-11,309	11,042	18,510
家計外消費支出(行)	10	78	200	288							
雇員所得	292	1,228	4,397	5,917							
営業余剰	625	150	652	1,427							
資本減耗引当	252	234	2,454	2,940							
間接税(関税・輸入品税・品税を除く)	76	155	390	620							
(控除) 経常補助金	-58	-11	-81	-150							
租付加価値部門計	1,196	1,834	8,011	11,042							
県内生産額	2,089	3,916	12,505	18,510							

産業連関表により事業の経済波及効果、
環境分野分析にチャレンジ



自発的自治体レビュー(VLR)にチャレンジ
世界ではSDGsの実施強化に向けフォローアップレビューの枠組み構築が急務

他に自律的好循環の具体化を後押しする取組として

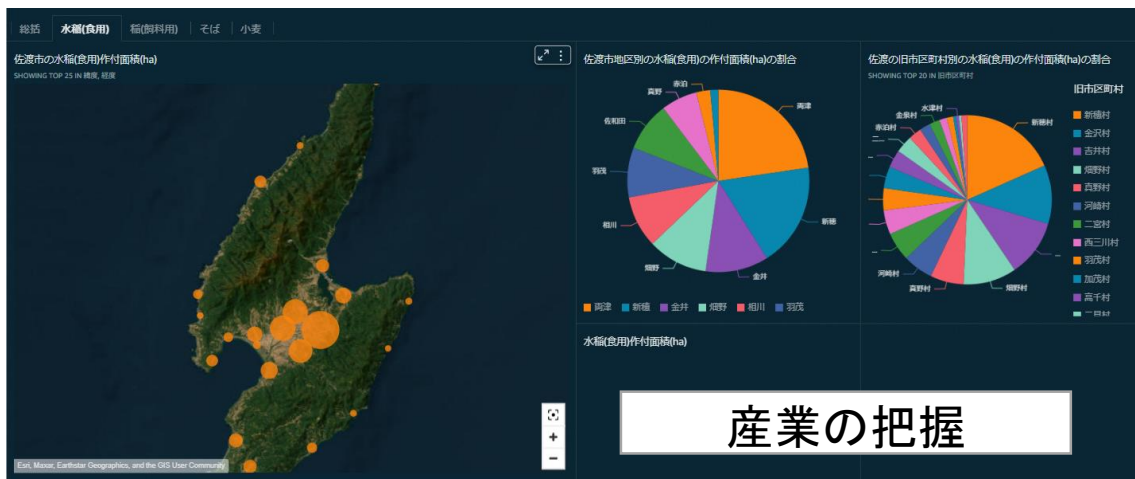
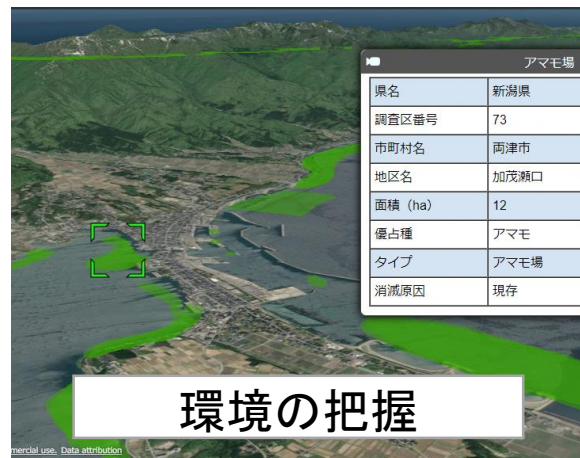
- ・持続可能な島づくり推進条例の制定(23年月4月)
- ・プラットフォーム事業の拠点整備を検討

自走に向けた取組として

- ・島の環境保全への協力を求める手法として(仮称)入島税を検討



佐渡島ポテンシャルマップ



自然と共生した豊かな社会を実現するため
生物・環境・産業・社会などあらゆる情報を
集め、政策の検討・立案へつなげる

情報収集
住民の力を活用し、情報を収集することで、地域社会の現状を詳細に把握する

解くべき課題の設定
放棄竹林・地産地消など地域の問題意識と掛け合わせ、解くべき課題を設定する

地域のアップデート
地域の課題を地域の力を活用して解決する営みにより地域がアップデートされる

EBPMの実現
地域の課題を解決し、社会を好循環させるための仕組みを考察し政策立案を検討

他地域への展開



自治体SDGsモデル事業の普及展開

課題先進地域佐渡島は、さど官民連携プラットフォームを普及展開し、
佐渡のみならず、離島・日本・世界の課題解決をリードする

公益財団法人
日本離島センター
Center for Research and Promotion of Japanese Islands
しましまネット
アイランダー2022
マイブザード開催

地方創生SDGs
官民連携
プラットフォーム

I.C.L.E.I
Local Governments
for Sustainability
Japan



Covenant
of Mayors
for Climate & Energy JAPAN
世界首長誓約/日本



ご清聴ありがとうございました。

岩首昇竜棚田