

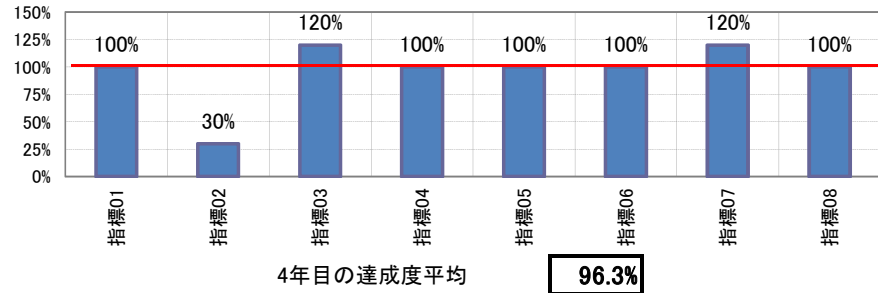
千葉県 柏市

人口: 409,264人(平成28年3月末現在)
 世帯数: 178,896世帯(平成28年3月末現在)
 就業人口: 188,536人(平成22年10月末現在)
 面積: 114.74km²(うち森林面積1.12km²)

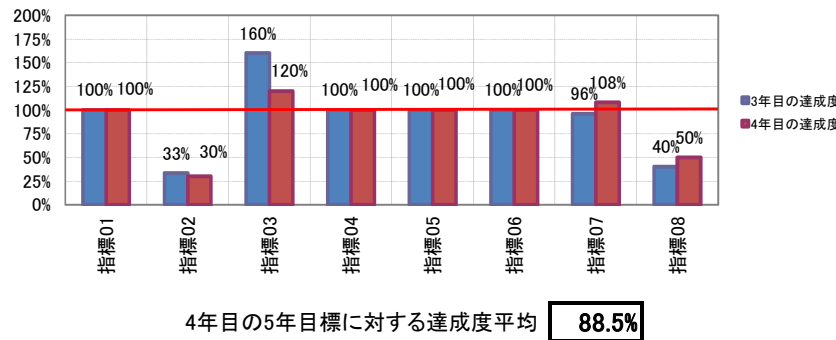
取組進捗評価結果(都市による自主評価に基づく達成度)

Q1. 環境的価値

1年毎の目標値に対する達成度

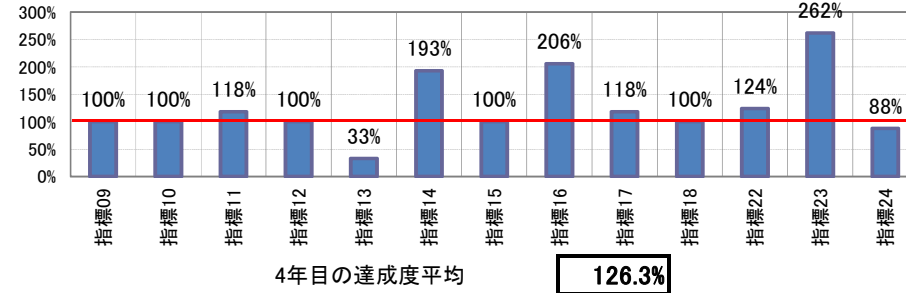


5年後の目標に対する達成度

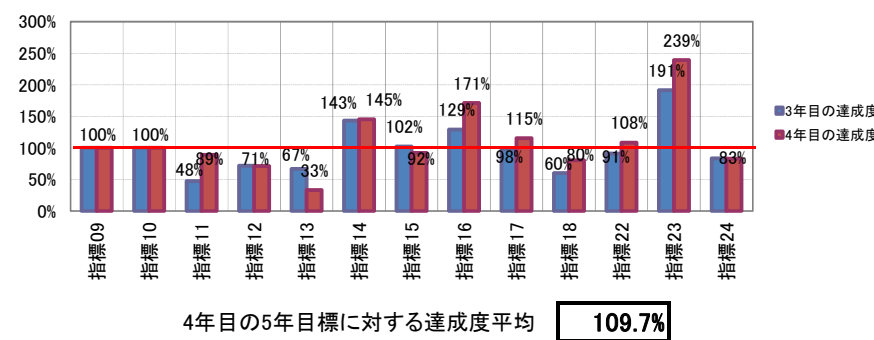


Q2. 社会的価値

1年毎の目標値に対する達成度

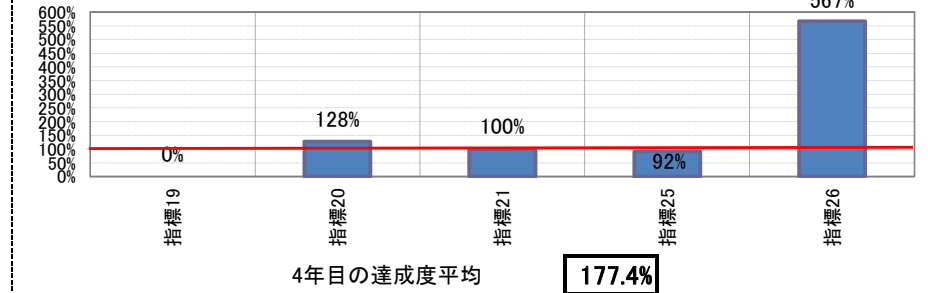


5年後の目標に対する達成度

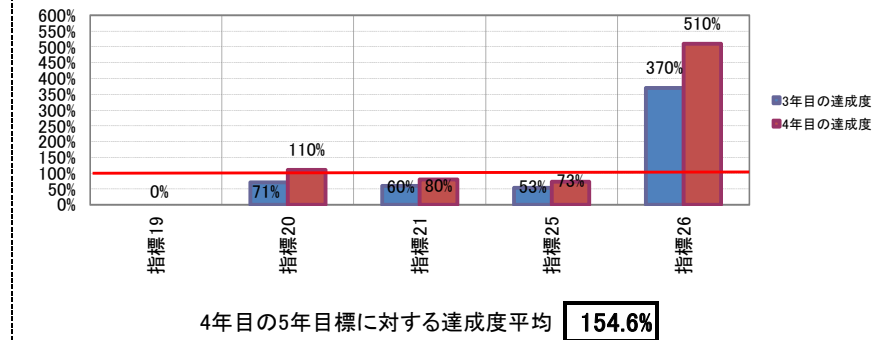


Q3. 経済的価値

1年毎の目標値に対する達成度



5年後の目標に対する達成度



指標番号

指標名

指標01	駅周辺5街区のエネルギー管理・節電ナビゲーションを行う『柏の葉・AEMSセンター』のインターフェイスシステム整備
指標02	スマートメーター導入戸数
指標03	カーボンオフセット協賛企業
指標04	再生可能エネルギー地産地消システムの構築
指標05	148街区における大規模ガス発電機の配備
指標06	非常時における街区間電力融通
指標07	次世代交通システム利用者
指標08	柏ITS情報センターの設立
指標09	健康未来都市かしわ宣言
指標10	まちの健康研究所施設数
指標11	まちの健康研究所
指標12	特例措置による訪問リハビリステーション事業所数
指標13	特例措置による歯科衛生士事務所数
指標14	特例措置による訪問リハビリステーションの訪問リハビリ実施件数
指標15	柏市内の訪問リハビリ実施件数
指標16	特例措置による歯科衛生士事務所の口腔ケア実施件数
指標17	柏市内の口腔ケア実施件数
指標18	元気高齢者が地域で活躍できるコミュニティ構築～東京大学高齢社会総合研究機構・監修～
指標19	エンジェル税制活用件数(大学・研究機関発ベンチャー企業)
指標20	TEPIによる柏市内ベンチャー企業の支援者数
指標21	アワード開催回数
指標22	地域カホイントプログラム加入者数
指標23	実証実験の市民モニター数(人)
指標24	フィールド型研究・実証実験数(件)
指標25	ネットワーク参画機関数
指標26	海外視察団体数

Q4. 特記したい事項(国際展開・都市間連携等)

・平成28年3月に中国で開催された中国スマートシティ大会に、柏市長がパネリストとして参加。
 ・平成28年2月に開催された環境未来都市国際フォーラム in ポートランドに柏市長が産官学連携している大学及び企業関係者と共に、パネリストとして参加。

平成27年度の取組総括

4年目を迎え、各取組も計画を推進する上で課題が見え始めたが、関係各所と協議をしながら、取組6や8については、運営主体(又は委託先)を移管するなどの解決を図った。健康づくりについては市が主体となって全市へ展開させるなど、新たな動きを生むことができた。

委員からの取組全体に関する評価

○特徴的な取組を積極的に進め、企業、大学とも連携しながら着実に成果を上げている点を評価する。
 ○フレイルプロジェクトはこれからの日本の社会課題に対して、柏発での解決策を提示できる可能性がある取組として注視している。柏市も相当サポートしていると感じており素晴らしい。
 ○取組全体の印象として、民間が事業として実施している取組と行政・民間が連携して行っている取組が混在しているので、その点を明確にした発信を期待する。加えて、次の段階として、周辺地域の市民を巻き込んでいく段階であるので、そういった取組の展開にも期待する。
 ○新産業の育成は都市政策において重要であるので、スタートアップ企業の育成やエコシステムの構築等により行政として積極的な取組を期待する。