

神奈川県横浜市

人口:約373万人(平成29年5月1日現在)
世帯数:約167万世帯(平成29年5月1日現在)
面積:約435km2(平成29年5月1日現在)
市内総生産(名目):約12.3兆円(平成26年度横浜市の市民経済計算)
15歳以上就業者数:約167万人(平成27年国勢調査)

取組進捗評価結果(都市による自主評価に基づく達成度)

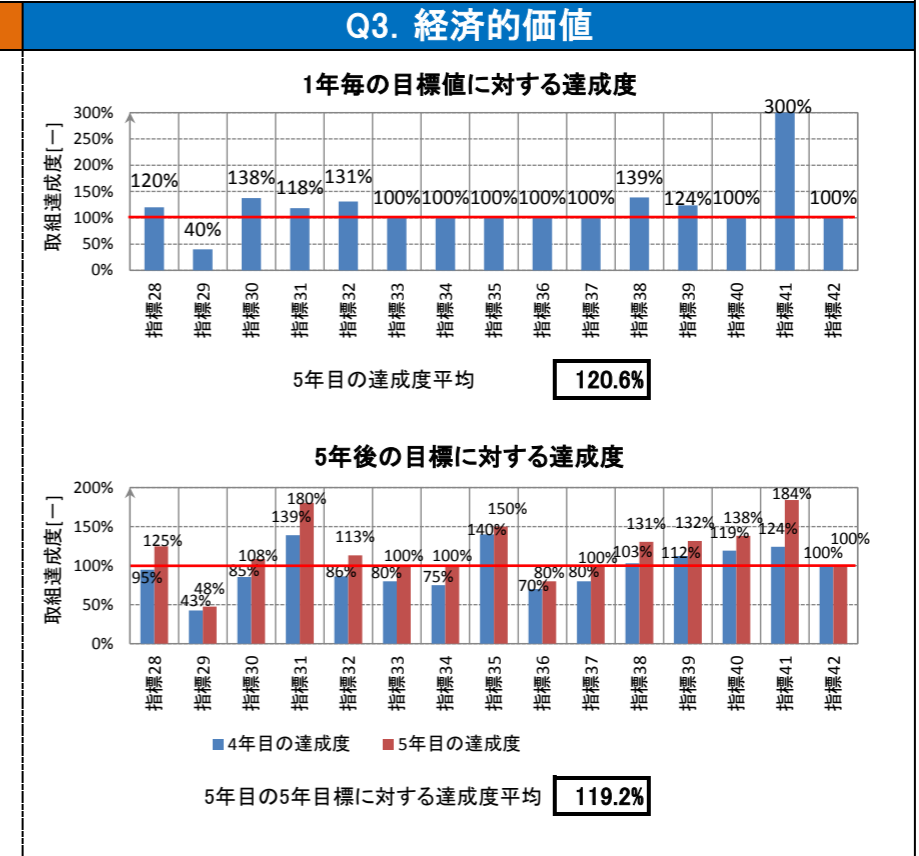
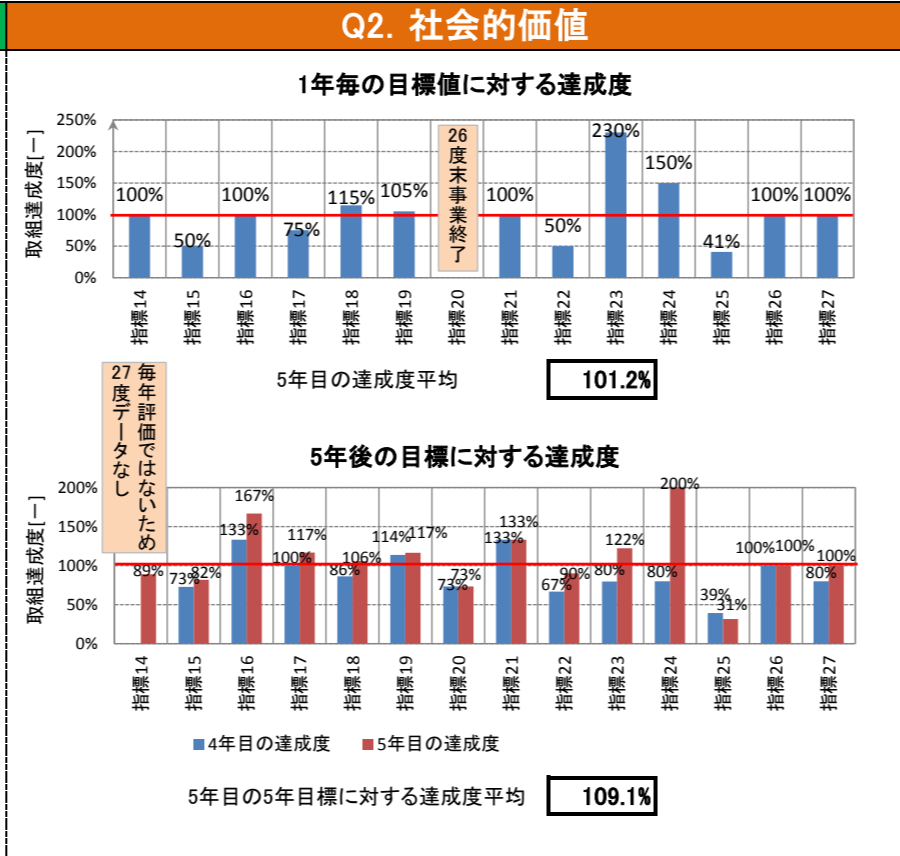
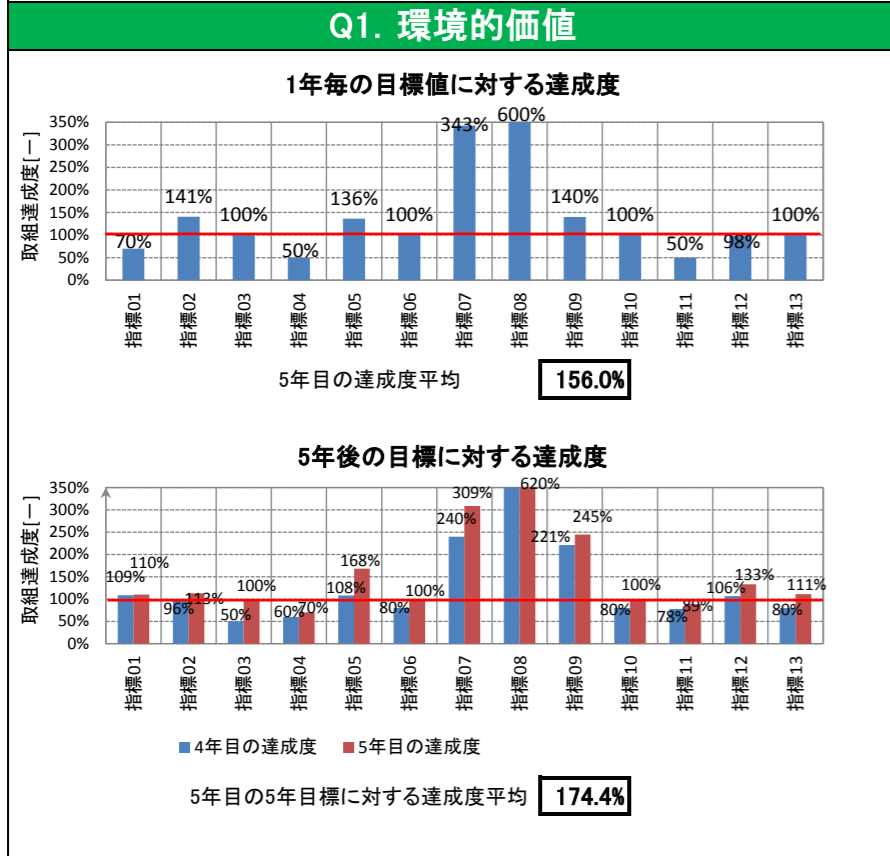


Table with 4 columns: 指標番号, 指標名, 平成28年度の特記事項(国際展開・都市間連携等), 5年間の取組総括. It lists 42 indicators and their corresponding descriptions and achievements.

# OPEN YOKOHAMA ひと・もの・ことがつながり、うごき、時代に先駆ける価値を生み出す「みなと」

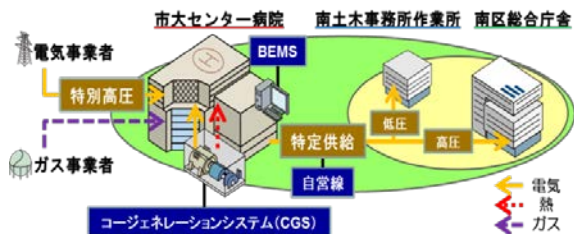
神奈川県  
横浜市

## 取組の背景・地域特性

- ・課題：急速な高齢化の進展、家庭部門・業務部門・運輸部門のCO<sub>2</sub>排出量削減対策
- ・地域特性：首都圏にあって緑豊かな住環境と商・工業地域が共存。市民力や公民連携による都市課題解決力の蓄積。文化芸術資源の蓄積及び、競争力ある企業・大学・研究機関・国際機関の集積、国際連携の充実。

## 環境

○YSCPで得られた実証成果を実装  
 ・熱・電気を融通し病院・区役所等でエネルギー連携  
 （年間約4,000万円のコスト減）



○スキームの国内他都市への展開（4都市）

## <横断的な取組>

- 持続可能な住宅地モデルプロジェクト
- みなとみらい2050プロジェクト
- スマートな住まい・住まい方プロジェクト

## 社会

## 主な取組内容

- 大都市（横浜）型の地域介護・医療連携システムの構築（18区全区で展開）
- ウォーキングポイント事業  
市民の健康意識の醸成・向上  
（参加者:約23万人(H29.3月末)）

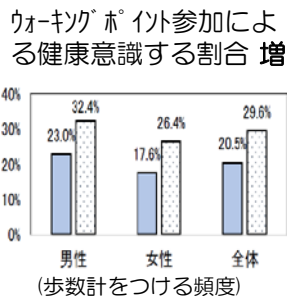
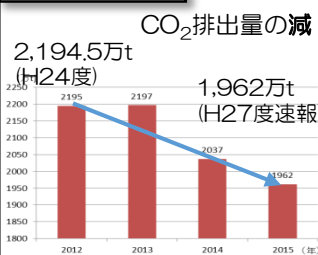


## 経済

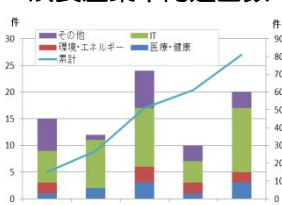
- 市内企業の技術・経営革新の推進による成長産業の強化  
（IT・自動車 等）
- ・成長産業の市内進出(新規81件)、新規研究開発の拡大
- コミュニティサイクルの実施



## 主な成果



## 成長産業市内進出数



## ポイント

- ・上下水道・防災等、これまで培ってきたまちづくりのノウハウを、国際機関・民間企業等とともに国内・アジアを中心とする海外へ展開・貢献（情報集約・発信機能；Y-PORTセンターの設置）
- ・公民連携により実施している「よこはまウォーキングポイント」では、市民の健康意識醸成・向上、高齢者の社会への関わりの増加、地域商店街等の活性化に寄与