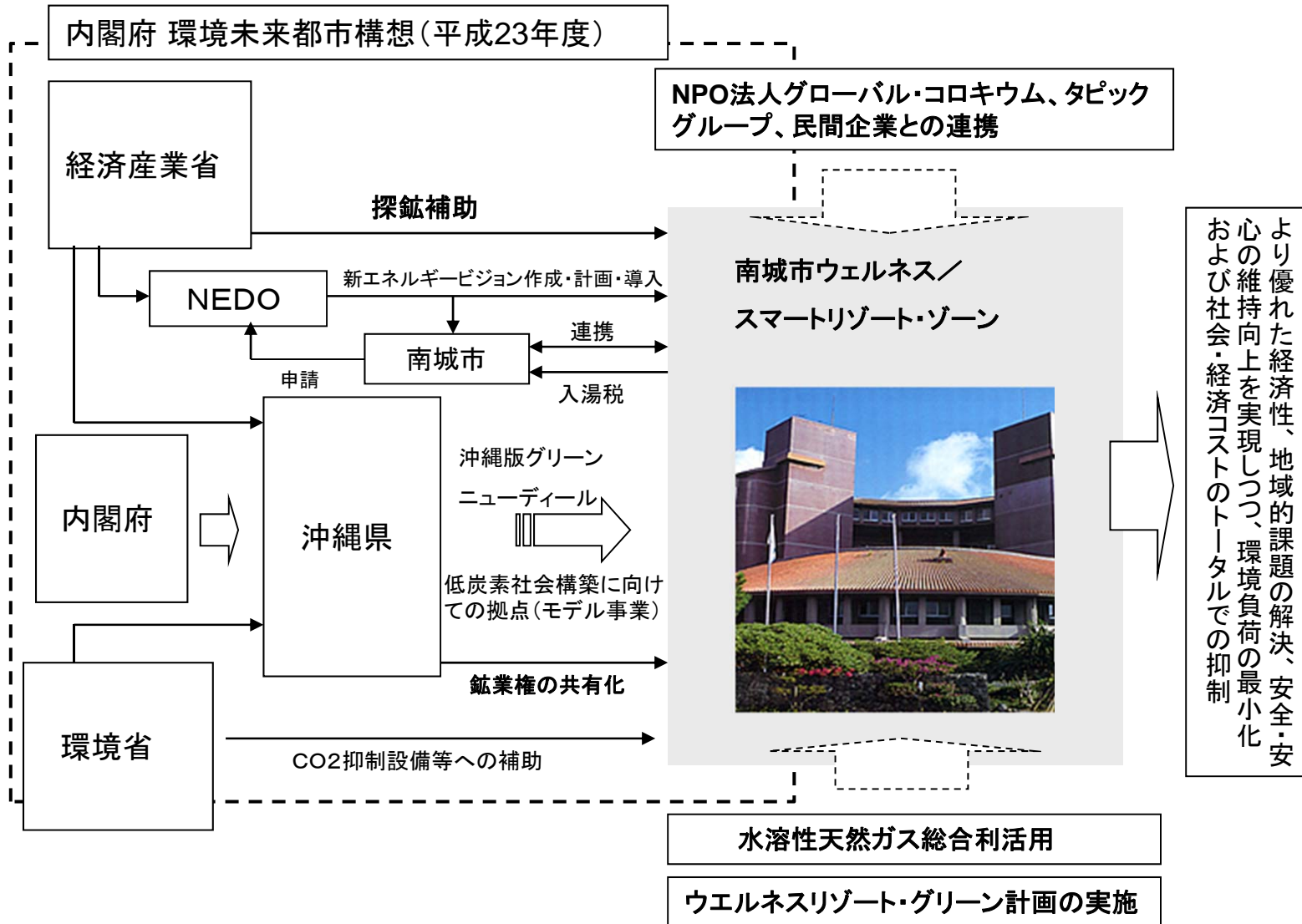


実施体制概略図



健康環境未来都市（南城 GANJU CITY）イメージ図
 〈全体ストラクチャー図〉



▽E30・ウェルネスタウンゾーン

展開内容

- ◆低炭素・省エネ
 - ・エコタウン（スマートコミュニティ）
 - ⇒エコハウス、エコ分譲マンション（若年世帯・高齢者対応）
 - ⇒2世帯併存建築支援
 - ・天然ガス、太陽光（MWソーラー、風力発電）
 - ⇒スマートグリッド、蓄電、燃料電池
- ◆循環（リサイクル、リユース、リデュース）
 - ・温泉、天然ガスによるトリジェネ
 - ・住宅等のゼロミッション化（リデュース、リユース）



▽健康医療・リゾートゾーン

展開内容

- ◆統合医療・教育・都市化・新産業
 - ・沖縄アジアリハビリテーション医療センター、国際的研修施設
 - ⇒未病・予防～健康増進、生活再建の医療介護施設
 - ⇒外来診療、健診、ドック施設、リハビリ、運動施設
 - ・ショッピングセンター
 - ・先端医療との連携（沖縄国際重粒子治療センター）
 - ・アジア医療データベースセンター
- ◆文化・教育・介護・都市化
 - ・原立郷土劇場
 - ・アジア医療ケア専門学校（リハビリ、看護、介護、語学）
 - ・医療ツーリスト同伴者宿泊施設（メディカルホテル）
 - ・ホテル、レストラン（琉球・本土・中国・韓国・米国）
 - ・琉球民政府記念館（沖縄・琉球の復興の歴史）
- ◆安心、安全・新産業 結びきるIC他と連携
 - ・災害救助センター（FM局、情報管理センター）
 - ⇒大災害時の非難救助センター
 - ⇒台風時の観光客一時宿泊施設
 - ⇒年更預貯金を活用した津波情報の防犯情報取り込み



《コンセプト》

「琉球ウェルネスリゾートの創世」

- ◆「東アジア健康未来都市 GANJU TOWN」の「中核拠点」の構築
- ◆「健康」と「観光」をむすびつけた医療ツーリズムの展開
- ◆医療生活産業・自然エネルギー産業、安全・安心の街づくりを統合した「沖縄の自立」の戦略的・先行的モデル

◎ 佐敷玉城 IC 地区周辺での展開

- ◆更なる（新たな）都市化
 - ・南部東道路整備とコインチ〜つきしりーを主軸とした集約型都市構造への転換（GANJU CITY、GANJU TOWN 構想）
 - ⇒ショッピングセンター等商業施設、高級分譲マンション、エコタウン
- ◆低炭素
 - ・CNG ガス車、電気自動車
 - ⇒市内巡回バス、EV、ガススタンド
 - ・電動自転車
 - ⇒市民、観光者（観光・地域移動）
- ◆健康
 - ・南城ウェルネス事業（ウェルネスプログラム）
 - ⇒南城ツーリズムの推進

E30・ウェルネス
タウンゾーン

レジャー施設
(ボール)

宿泊施設
(コインホテル南城)

温浴施設
(湯処さしきの)

健康医療・リゾートゾーン

IC

南部東道路

スマートアグリカルチャーゾーン

▽スマートアグリカルチャーゾーン

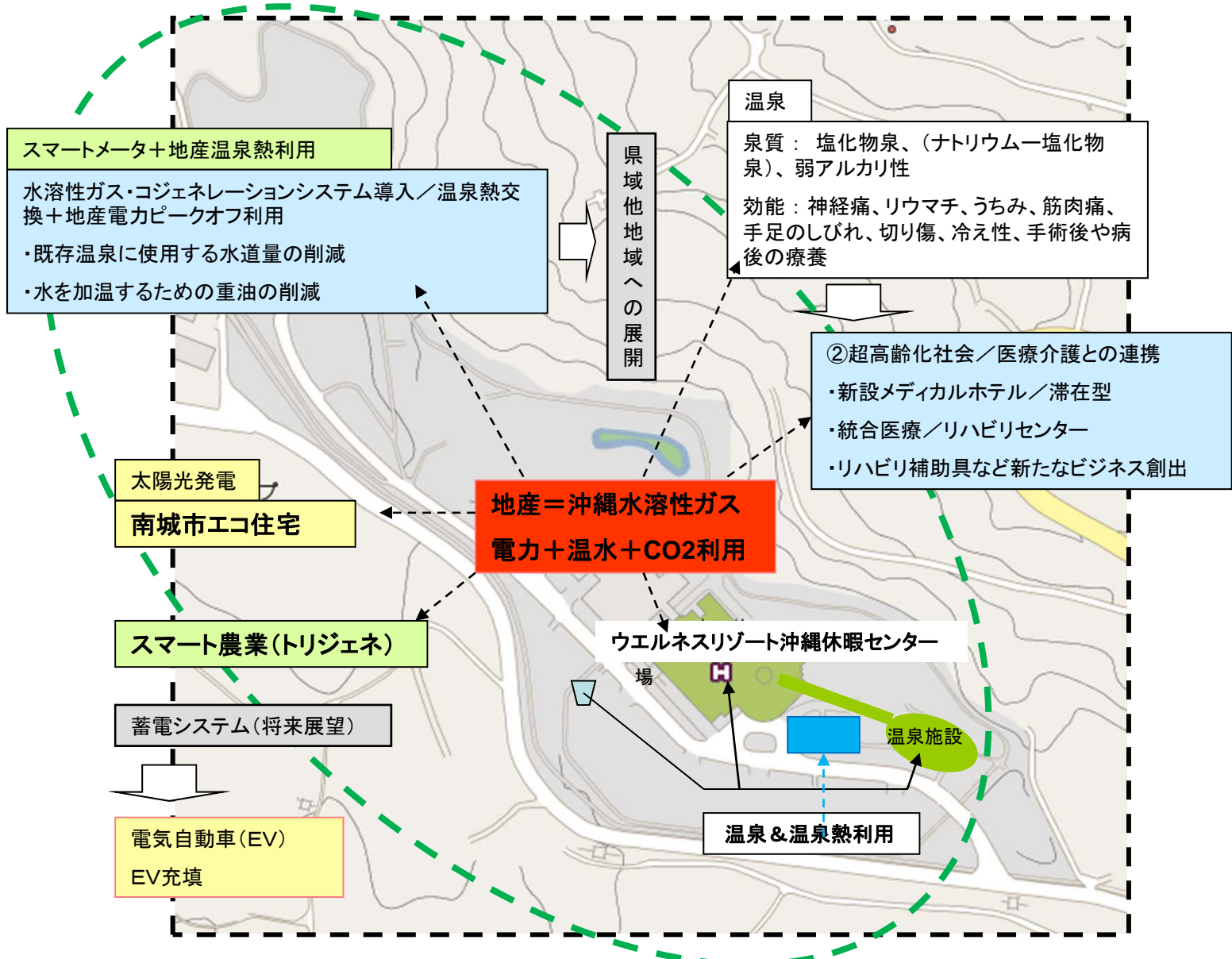
展開内容

- ◆新産業
 - ・天然ガス、温泉によるトリジェネ
 - ⇒余熱やCO2を利用した高度化農業（野菜工場）
 - ・南城ウェルネス事業と統合した付加価値農業（野菜・ハーブ・EM栽培）の拡大
 - ・薬草生産加工センター
- ◆観光
 - ・南城ツーリズム
(体験滞在交流観光+統合医療) との融合
 - ⇒観光・体験農園の展開

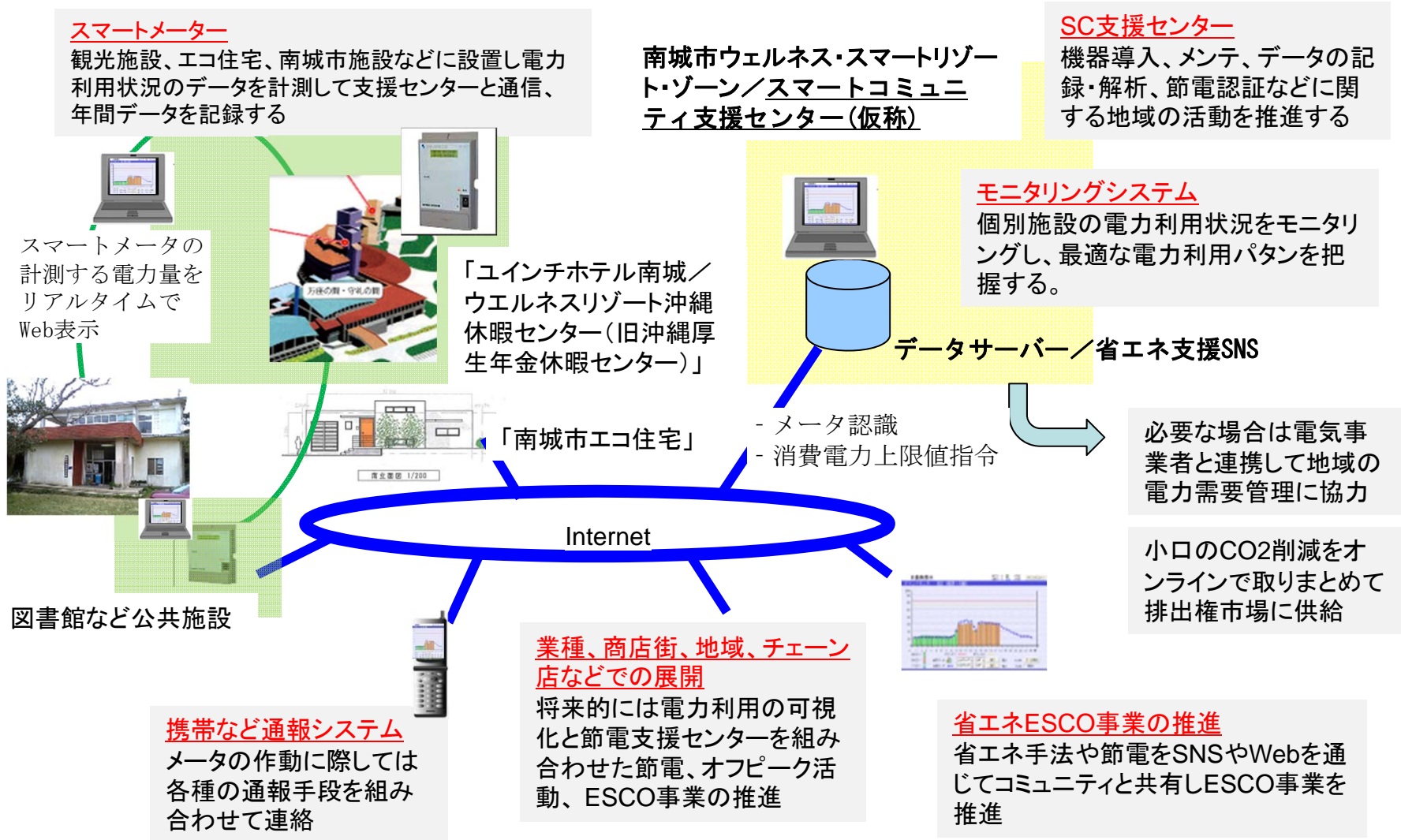


第3段階：リゾートゾーン全体のLocal Load Levelingおよびスマート農業との連携（平成25～26年）

南城市ウェルネス・スマートリゾート・ゾーン＝沖縄グリーン・ニューディール／ 低炭素社会構築に向けた拠点事業

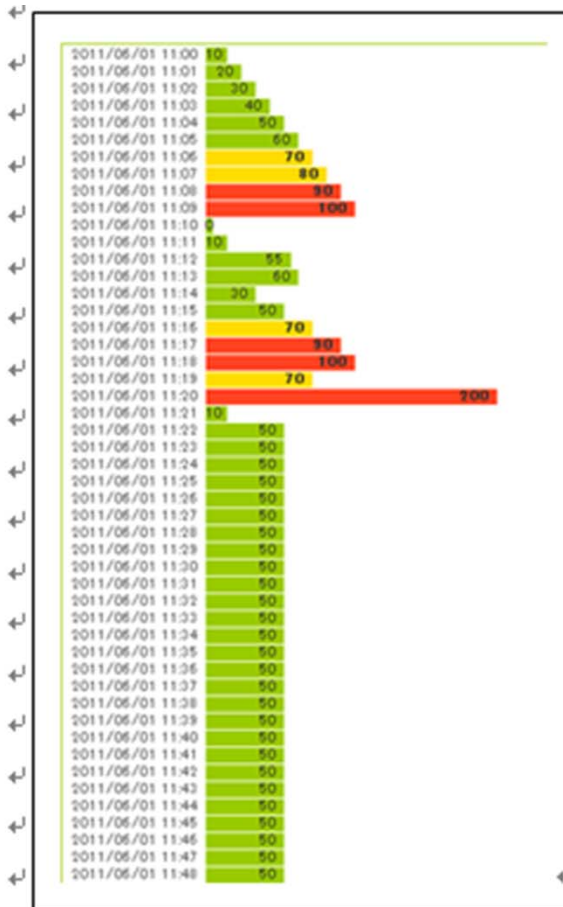


南城市スマートコミュニティ支援センターによるスマートメーターの導入



スマートコミュニティ支援センターによる電力量のモニタリング(概念図)

平成 23 年 7 月 21 日(木)16 時 50 分



メインメニュー 2011年07月21日 16:25 最新情報更新

デマンドモニタ 設置場所名

現在電力	現在デマンド	予想デマンド	残り時間
54 kW	46 kW	54 kW	4 分

警報出力

- デマンド1(実量): OFF 実績値 80 kW
- デマンド2(自動): OFF 実績値 72 kW

日負荷表示 月間表示 年間表示

デマンド表示 平/休日電力量比較 ロードデューレション

ダウンロード

- 30分データ 開始 2011年07月
- 1分データ 開始 2011年07月 21日
- 警報ログ 開始

初期設定

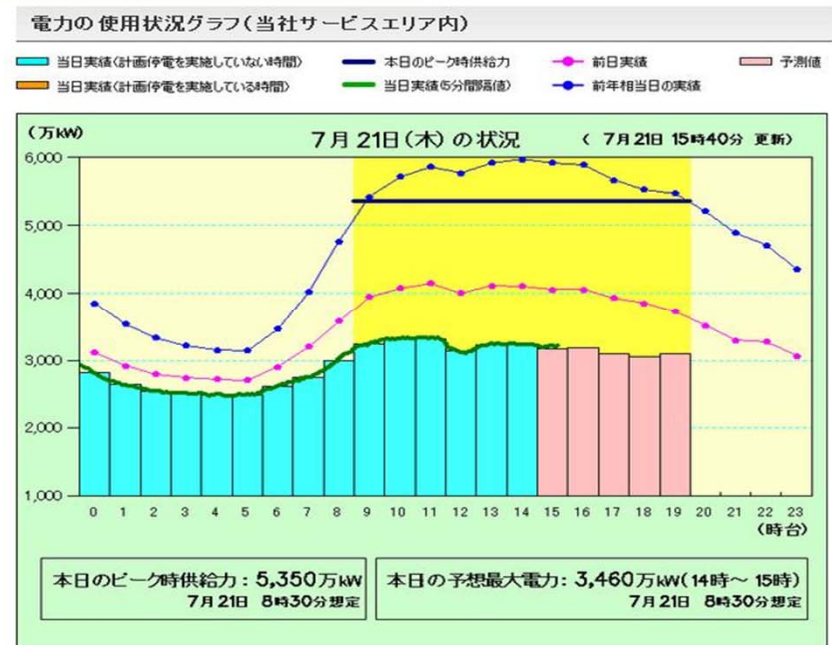
CO2 排出量

2kg (/hour) 20kg (本日蓄積分)

次のユーザーからのメッセージを
1年・最初から

ymnchy ソーバルさんに電話したところ
8月半ばに2回目の実証実験
すか?
省電地域センターのソフトも
当方より別途パックを送りま

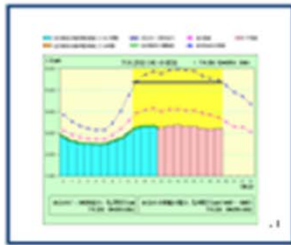
共有 エク



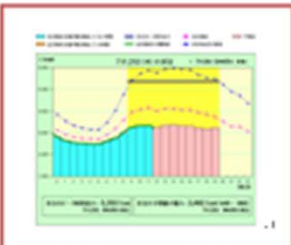
日	9-10	10-11	11-12	12-13	13-14	14-15	15-16	16-17	17-18	18-19	19-20
タマチ工業㈱	282	376	400	376	353	353	329	329	306	306	282
武蔵小山センター	339	339	367	367	395	395	424	452	480	452	424
駒京砥石工業所	191	206	221	235	250	235	221	206	191	176	176

地域センター
当直者氏名: 連絡先

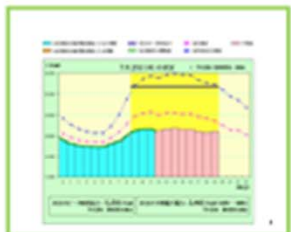
毎時時間量データ表示



タマチ工業㈱

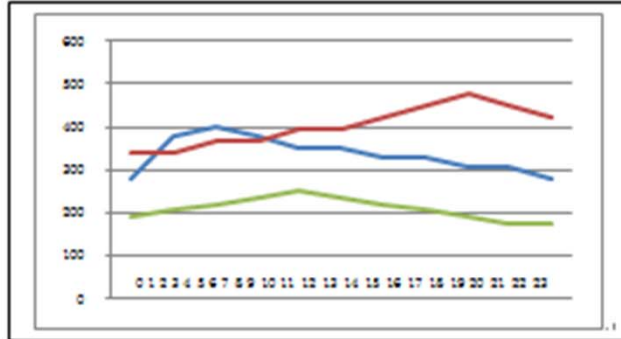


武蔵小山創造支援センター



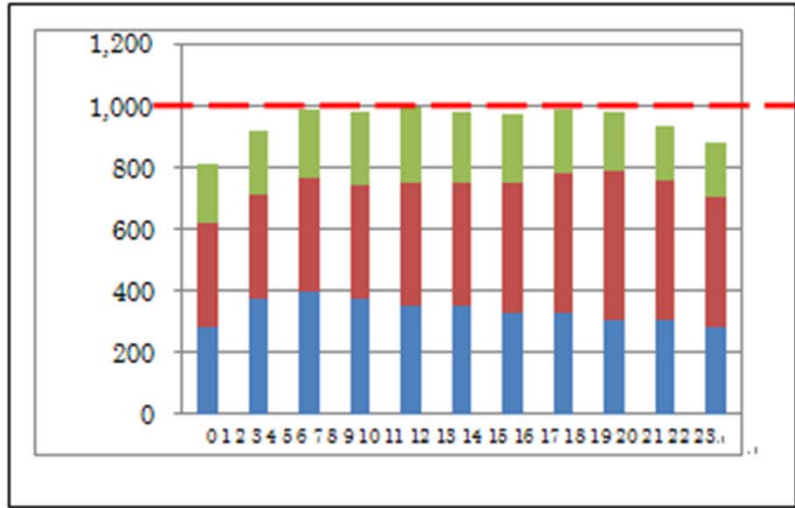
駒京砥石工業所

参加事業所別現在電力



南城市ウェルネス・スマート
リゾート・ゾーン／スマートコ
ミュニティ支援センター
平成24年9月26日

参加事業所別現在使用電力推移折線グラフ



共同規制スキーム影響電力

参加事業所使用電力統計グラフ

参加組織連絡先リスト

テキスト通信欄

このページでのサービス表示: 昨日・1日前・3日前・3ヶ月・6ヶ月・1年・最終日

サービスに電線したところ画面が正常に表示されません。

6ヶ月以内に回答が返されませんが、それまでにフィードバックの提供は出来ませんか？

電線地帯センターのサイトも確認が済んでおりました。

ご意見が反映されるまでお待ちください。

戻る