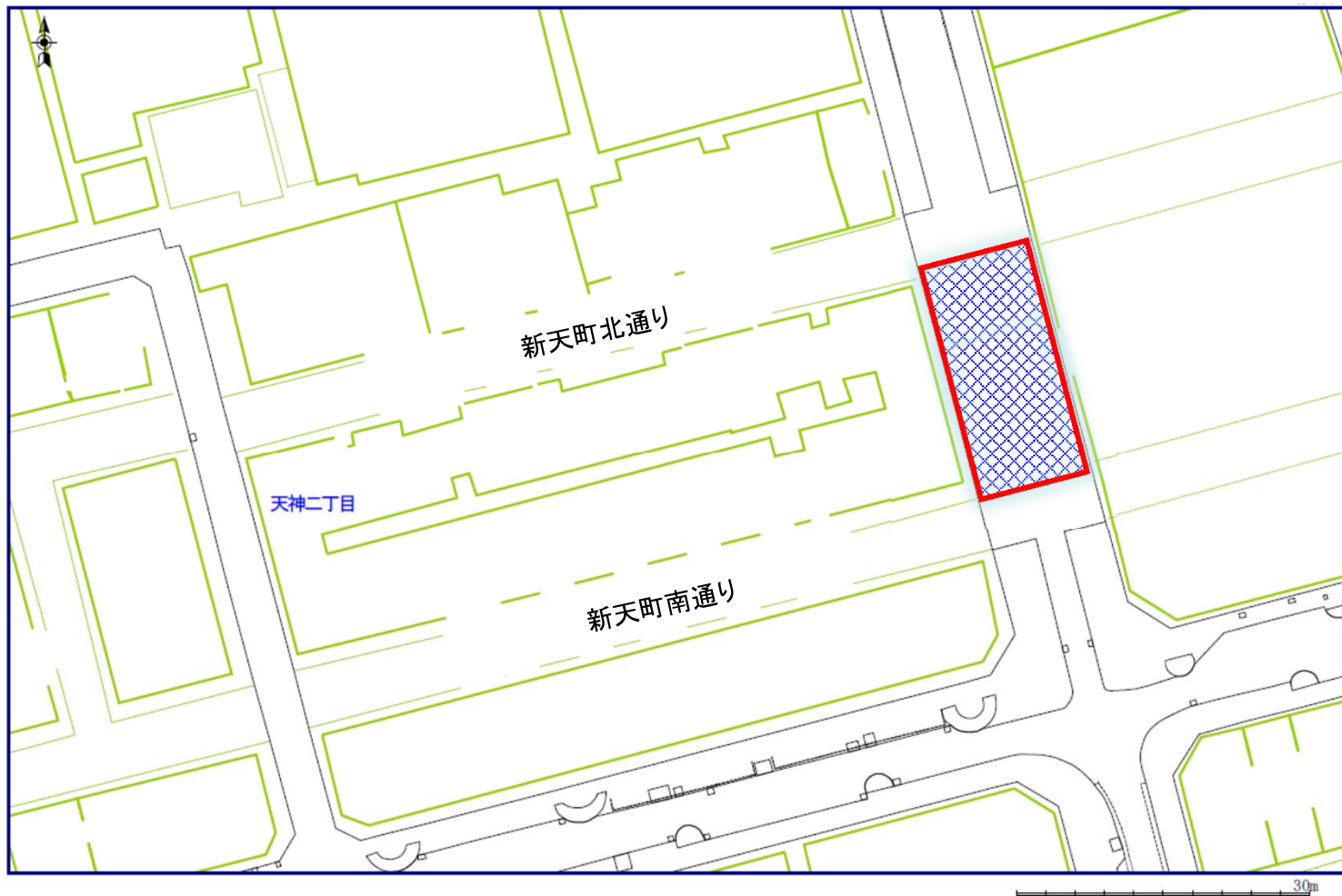


別紙1 国家戦略道路占用事業の適用区域

天神15号線(新天町メルヘン広場)



【事業の実施時期】

イベント開催日及び土日祝日を実施可能日とする

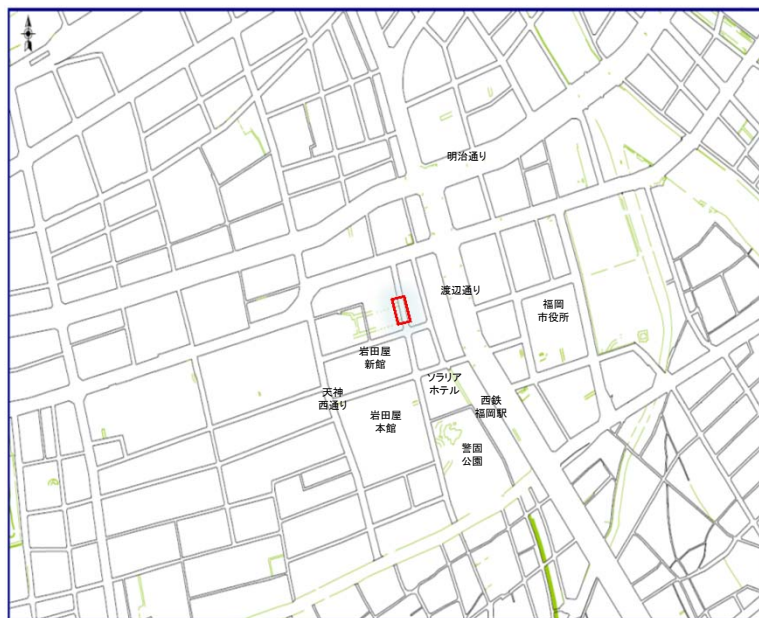
MICE等における
道路活用賑わい創出事業



道路部分

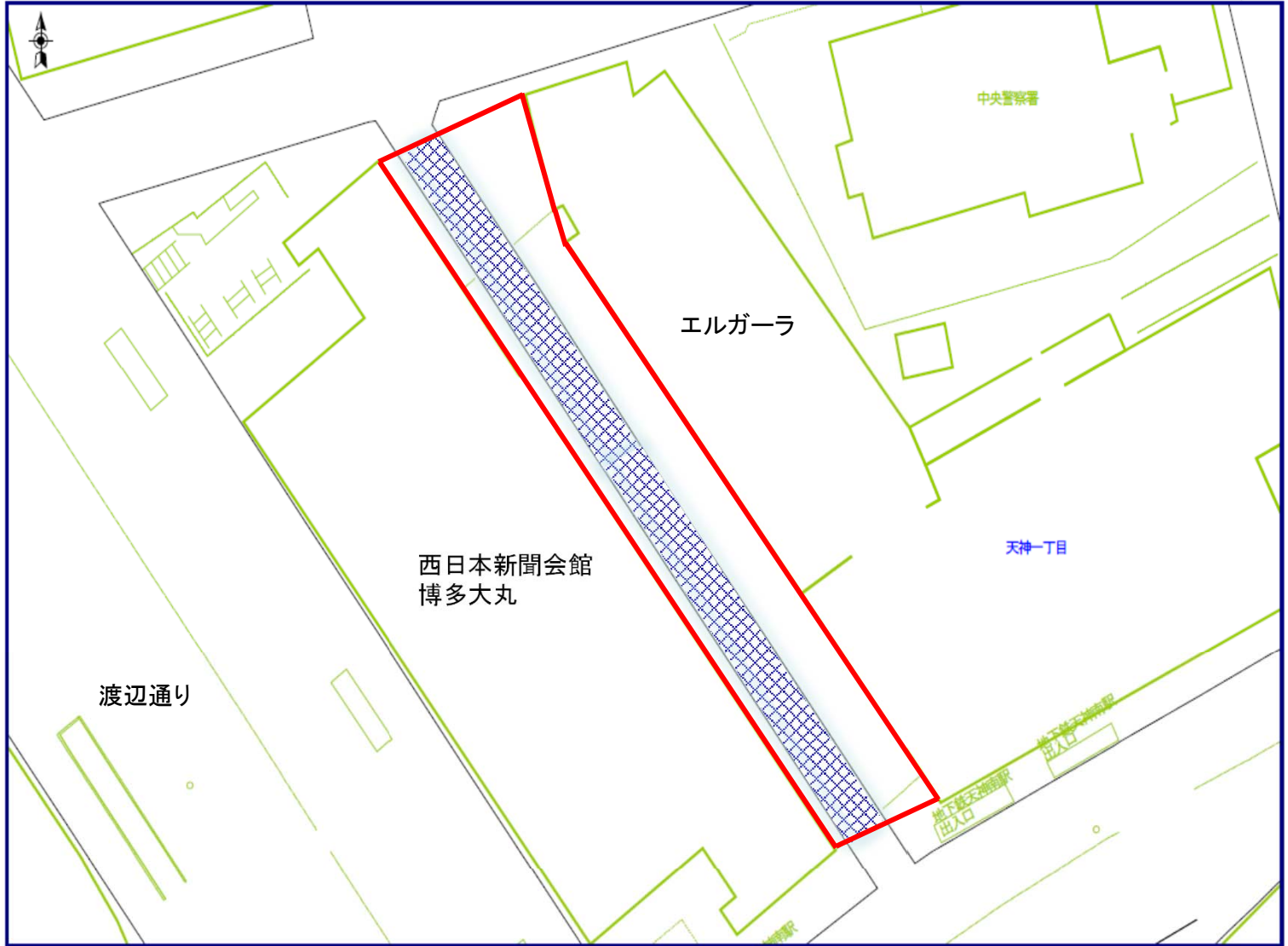


位置図



別紙2 国家戦略道路占用事業の適用区域

天神1577号線(パサージュ広場)



位置図



【事業の実施時期】

イベント開催日及び土日祝日を実施可能日とする

MICE等における
道路活用賑わい創出事業

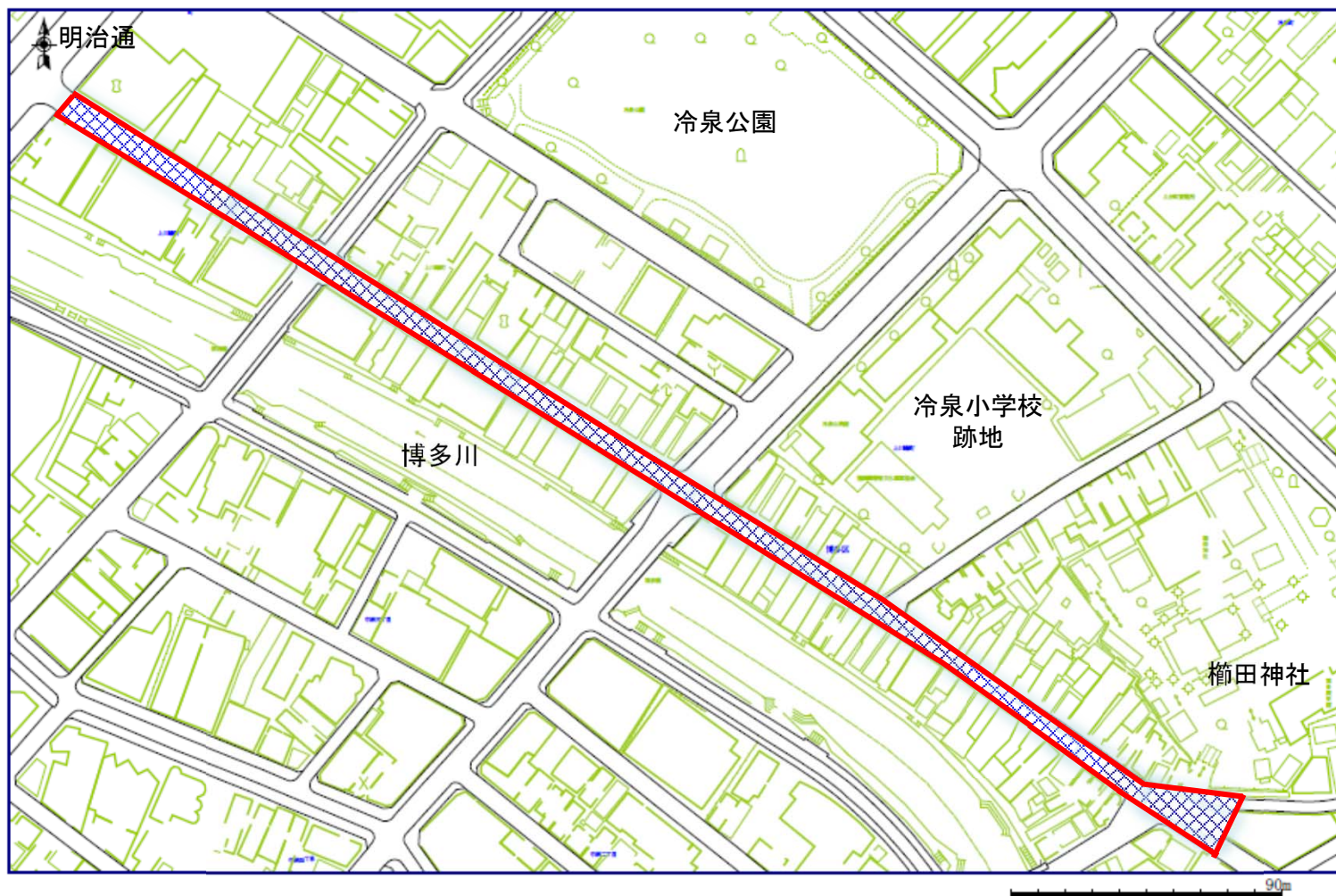


道路部分



別紙3 国家戦略道路占用事業の適用区域

上川端322号線・326号線・327号線(川端商店街)



【事業の実施時期】

イベント開催日及び土日祝日を実施可能日とする

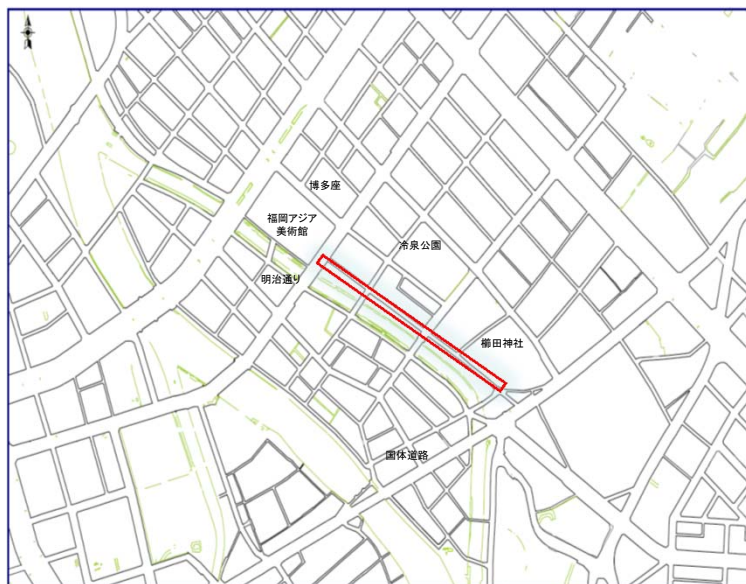
MICE等における
道路活用賑わい創出事業



道路部分

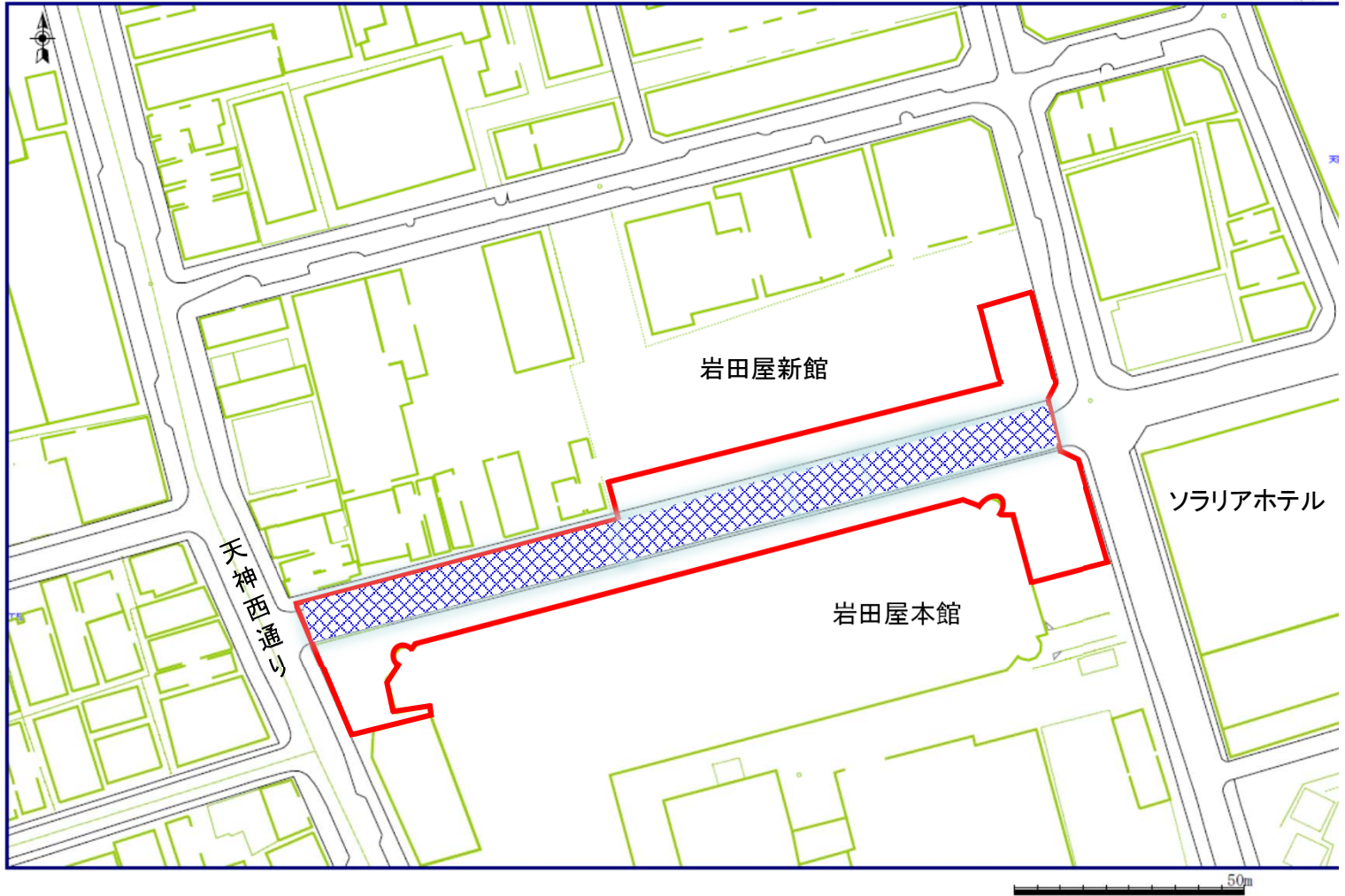


位置図



別紙4 国家戦略道路占用事業の適用区域

天神18号線(きらめき通り)



【事業の実施時期】

イベント開催日及び土日祝日を実施可能日とする

MICE等における
道路活用賑わい創出事業



道路区域

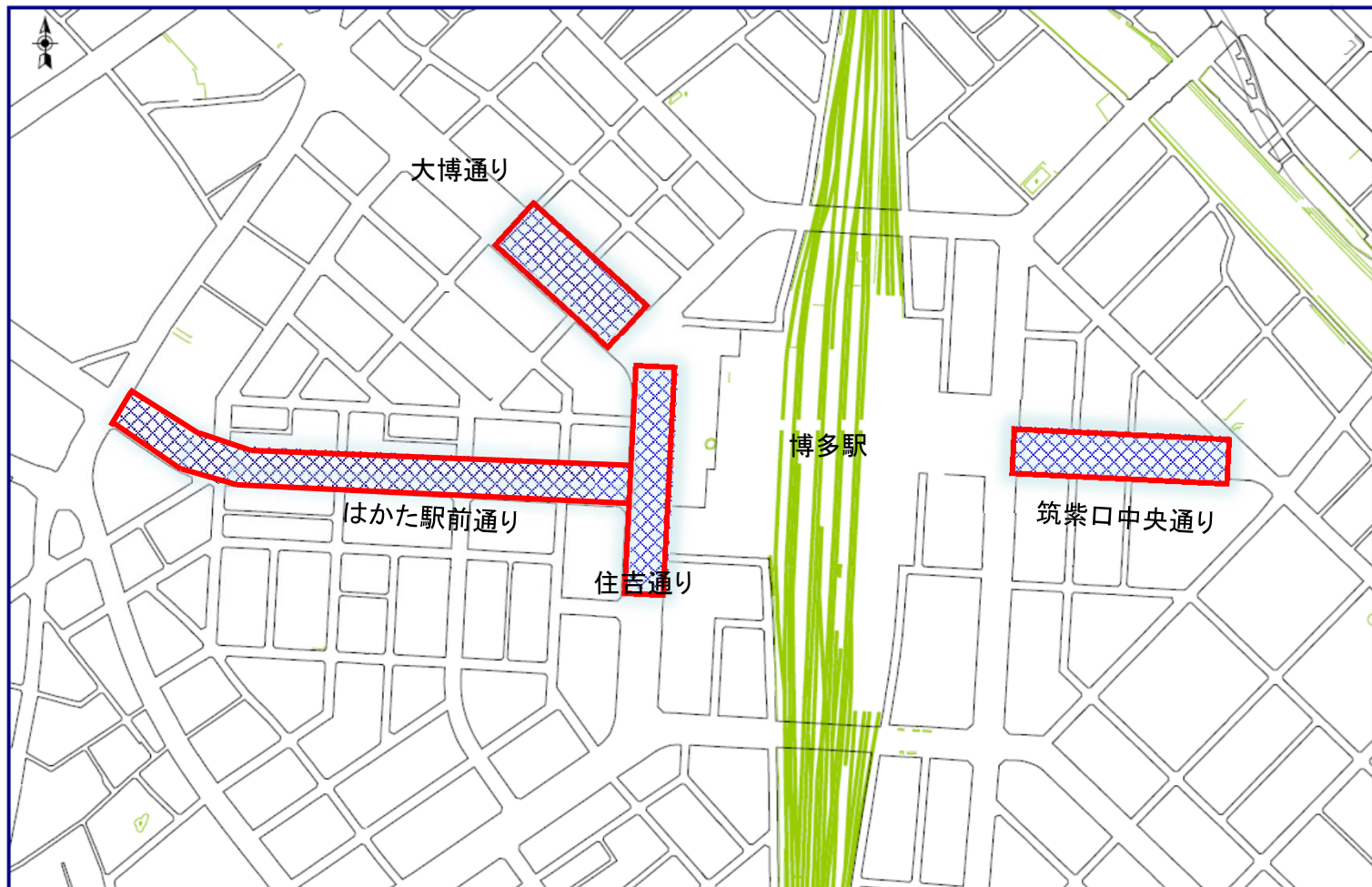


位置図



別紙5 国家戦略道路占用事業の適用区域

博多駅前線(はかた駅前通り・住吉通り),
博多停車場線(大博通り), 博多駅山王線(筑紫口中央通り)



【事業の実施時期】

イベント開催日及び土日祝日を実施可能日とする

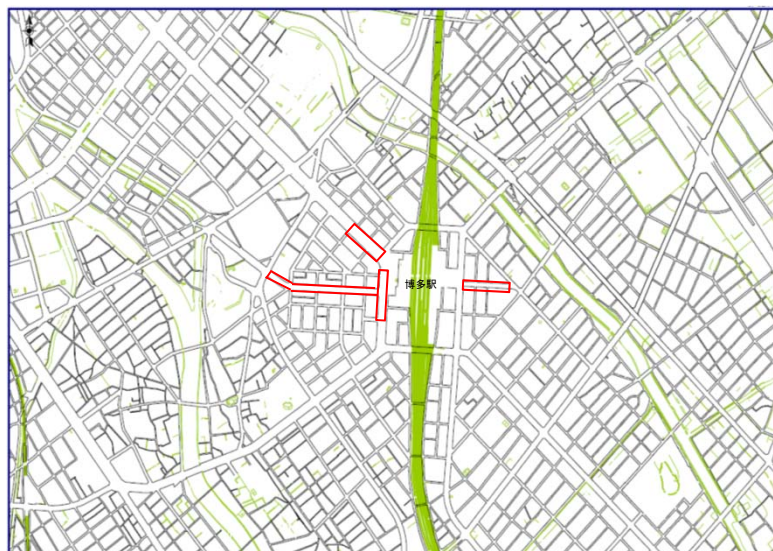
MICE等における
道路活用賑わい創出事業



道路部分

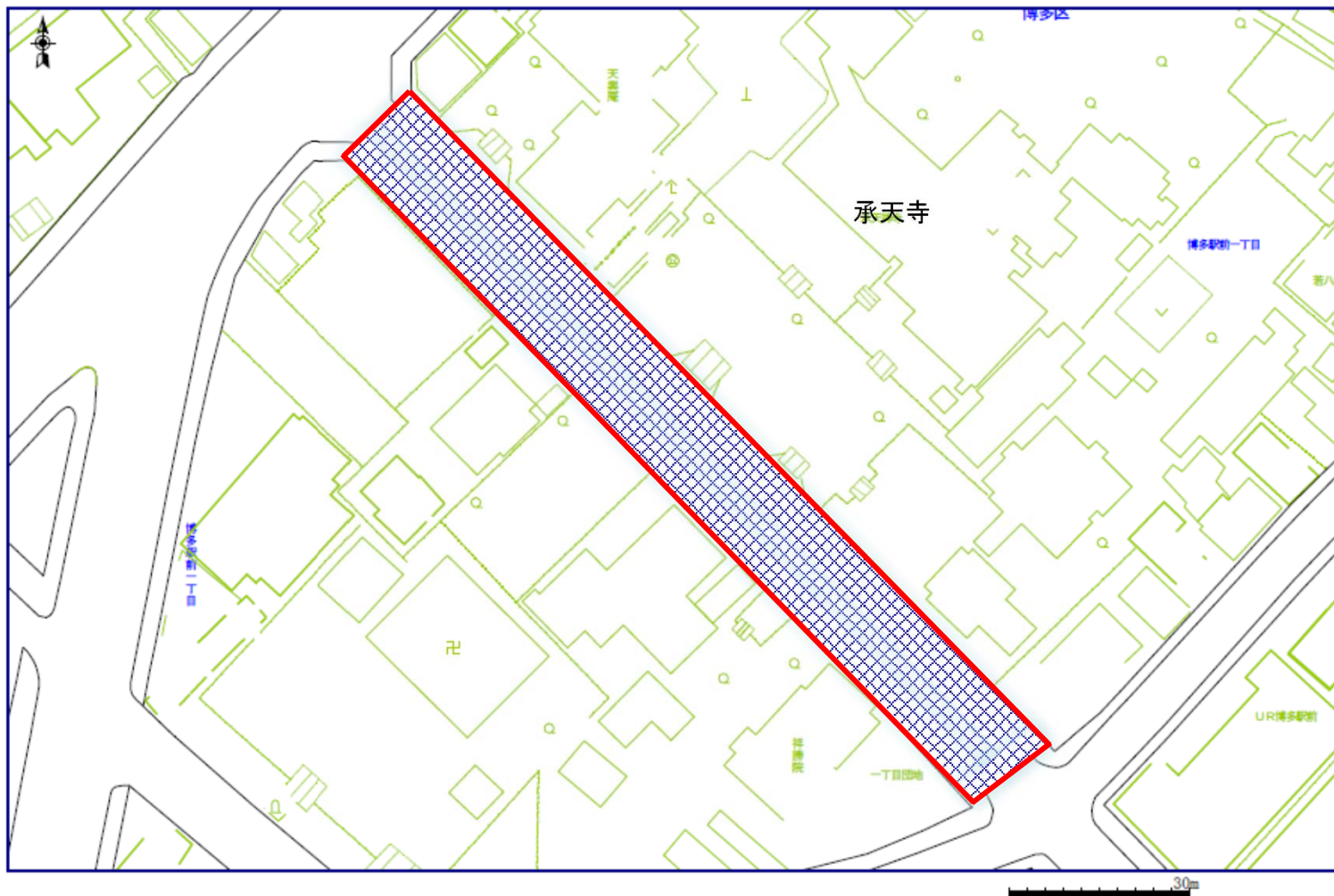


位置図



別紙6 国家戦略道路占用事業の適用区域

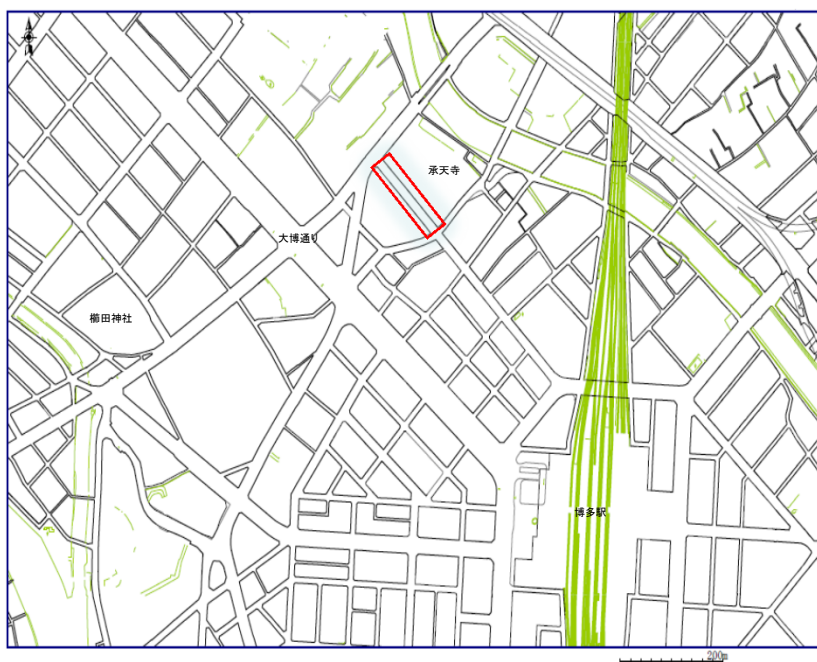
博多駅前10号線(承天寺通り)



【事業の実施時期】

イベント開催日及び土日祝日を実施可能日とする

位置図



MICE等における
道路活用賑わい創出事業

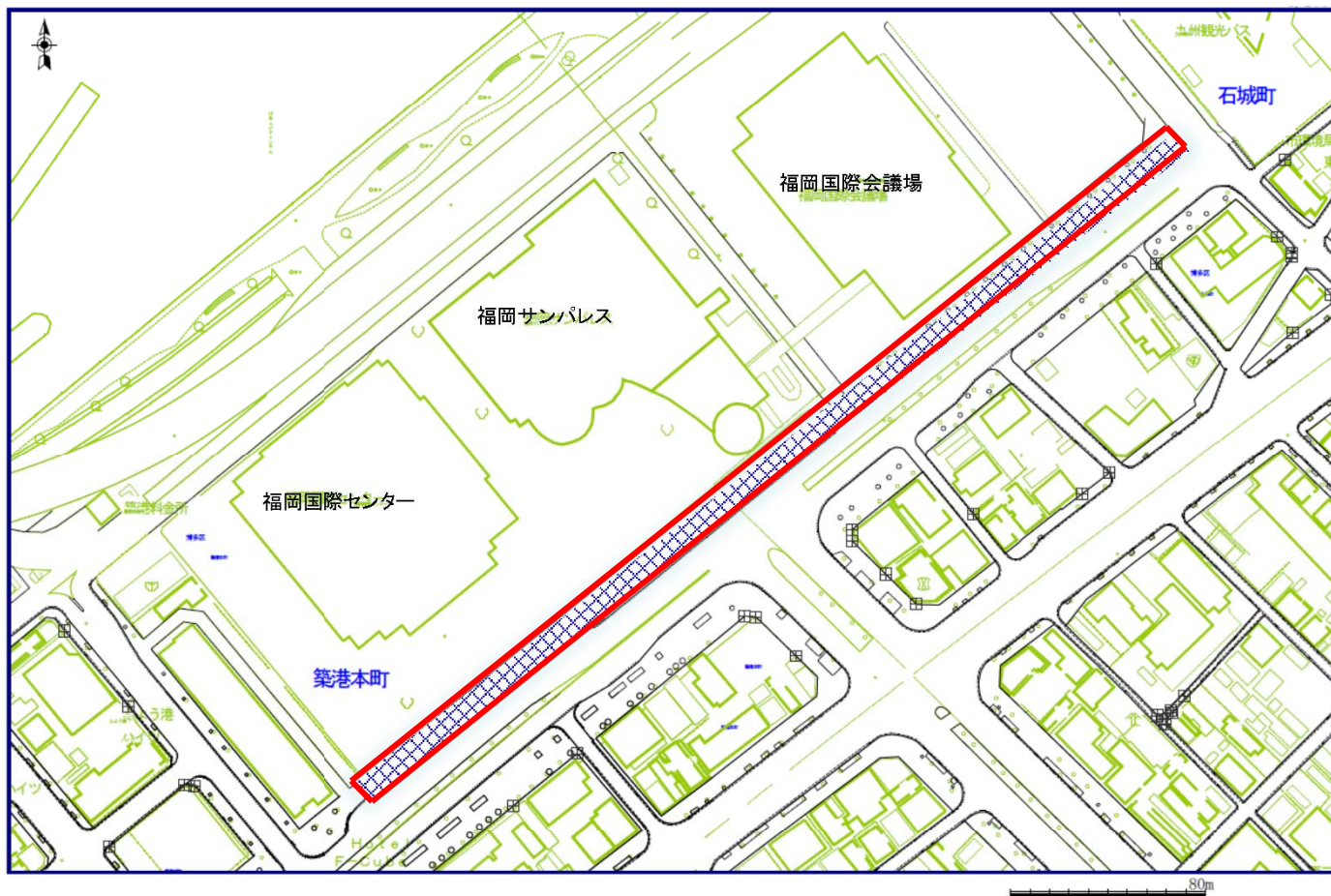


道路部分



別紙7 国家戦略道路占用事業の適用区域

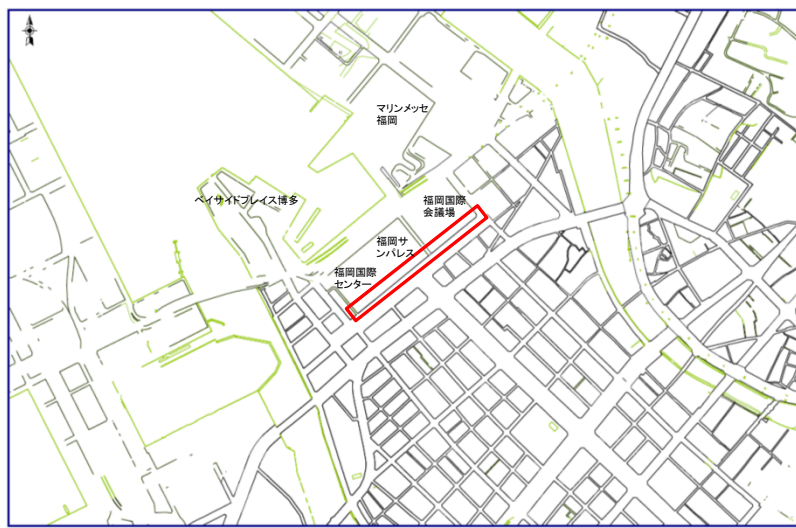
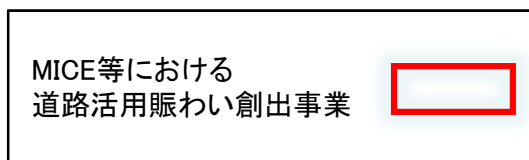
石城町487号線



【事業の実施時期】

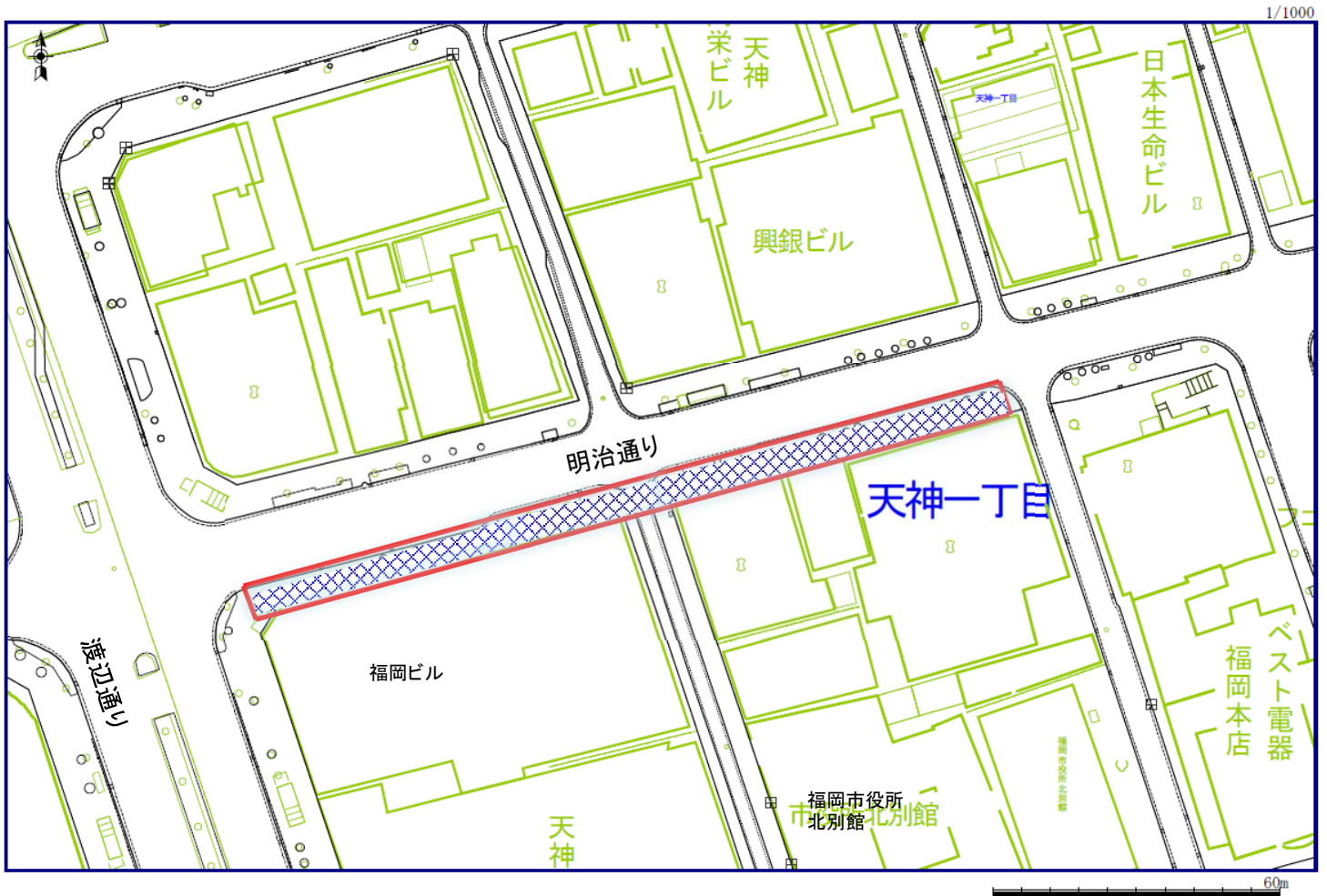
イベント開催日及び土日祝日を実施可能日とする

位置図



別紙8 国家戦略道路占用事業の適用区域

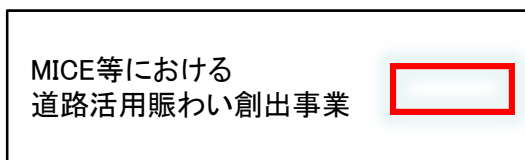
千代今宿線(天神明治通り)



【事業の実施時期】

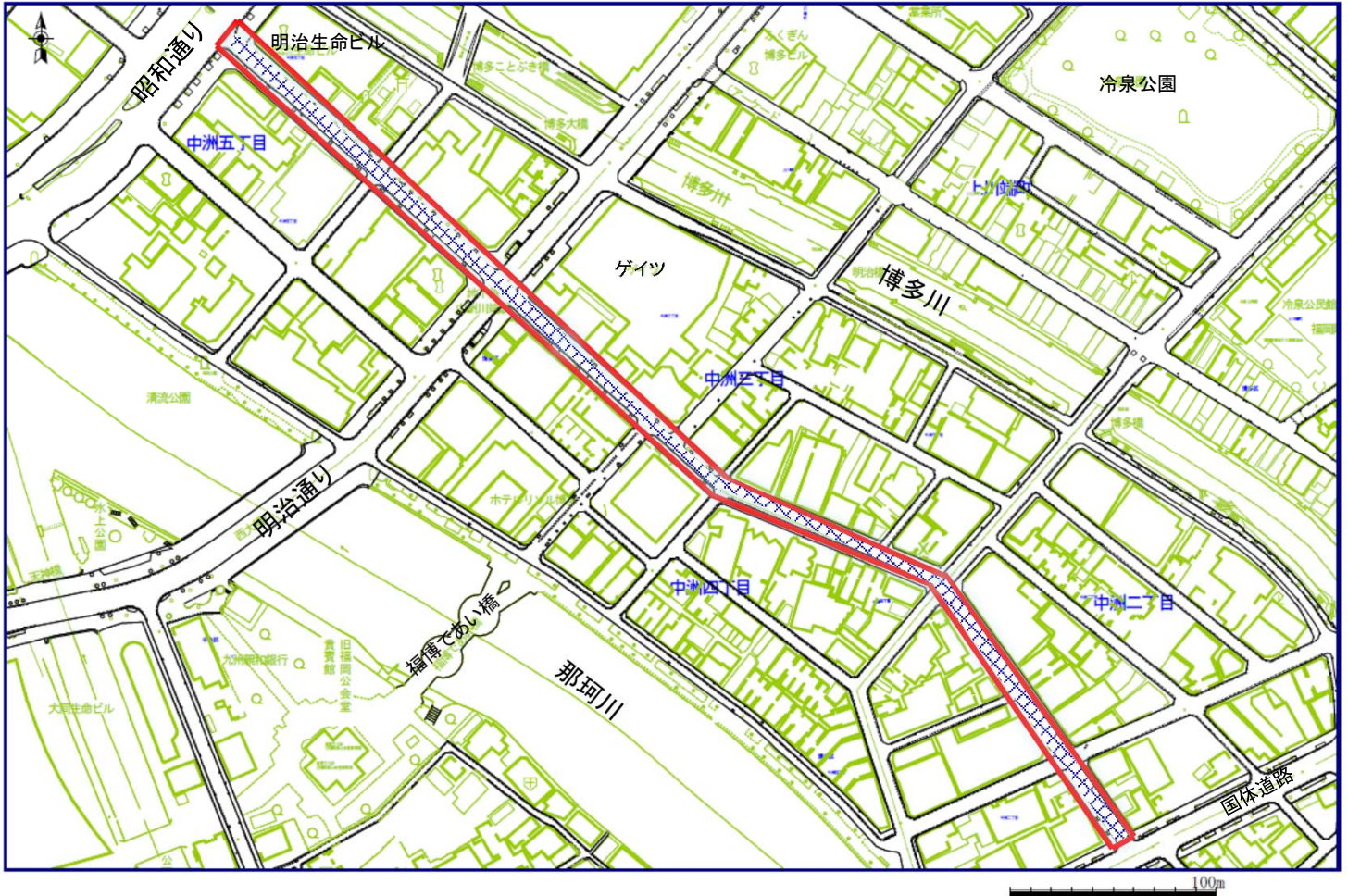
イベント開催日及び土日祝日を実施可能日とする

位置図



別紙9 国家戦略道路占用事業の適用区域

中洲361・332号線(中洲中央通り)



【事業の実施時期】

イベント開催日及び土日祝日を実施可能日とする

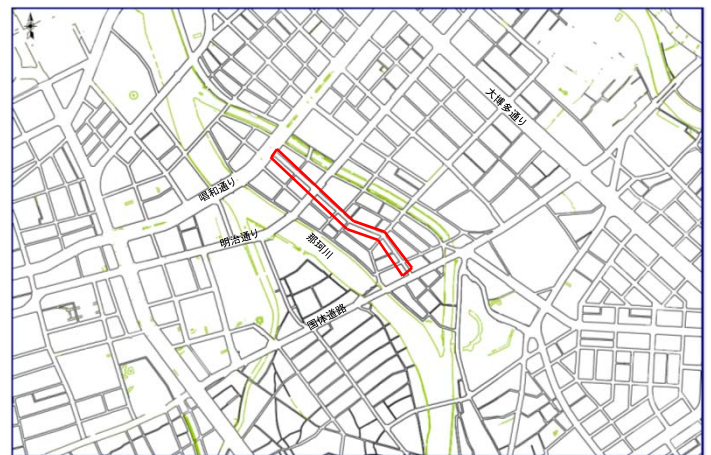
MICE等における
道路活用賑わい創出事業



道路部分

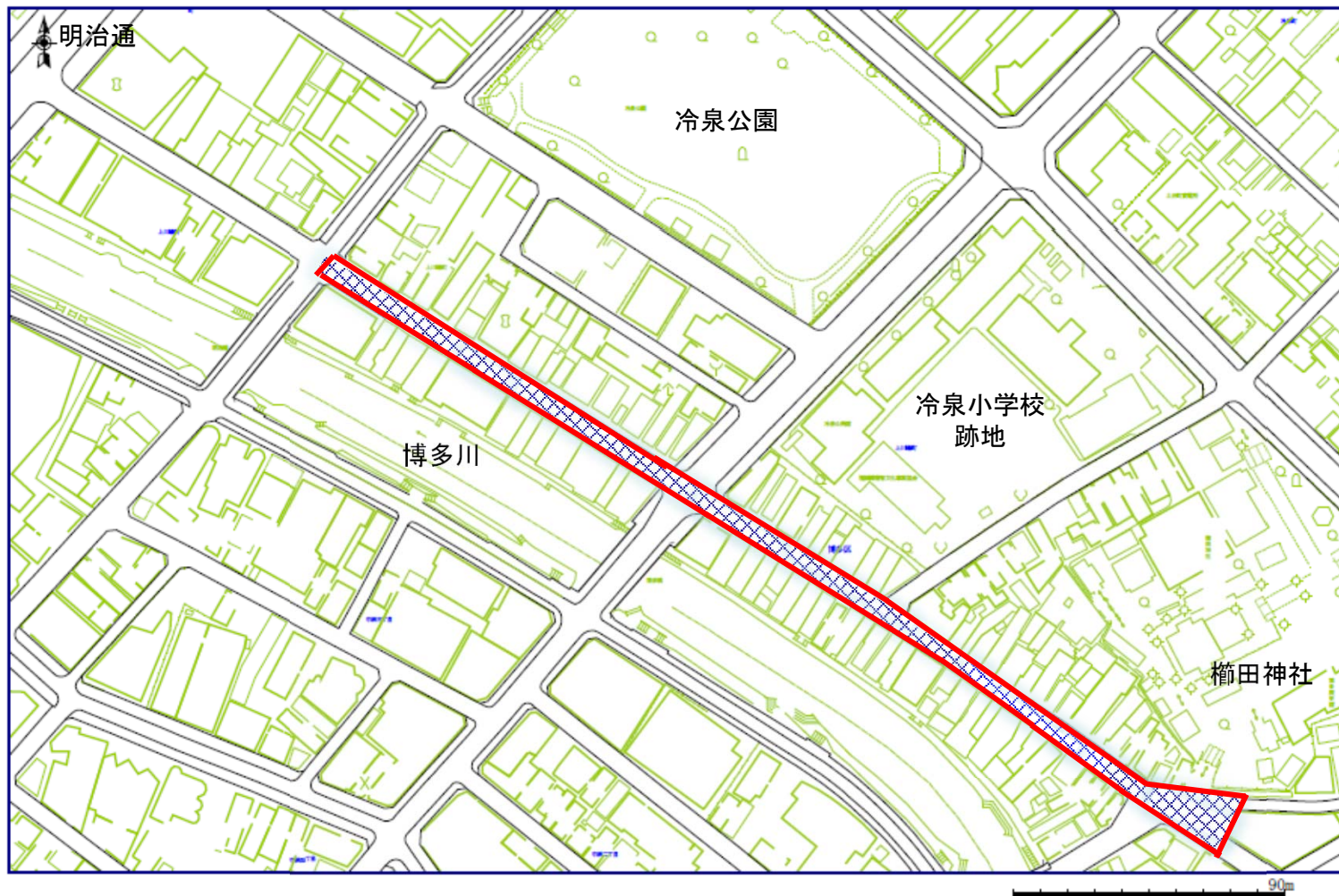


位置図



別紙10 国家戦略道路占用事業の適用区域

上川端326号線・327号線(上川端商店街)



【事業の実施時期】

イベント開催日及び土日祝日を実施可能日とする

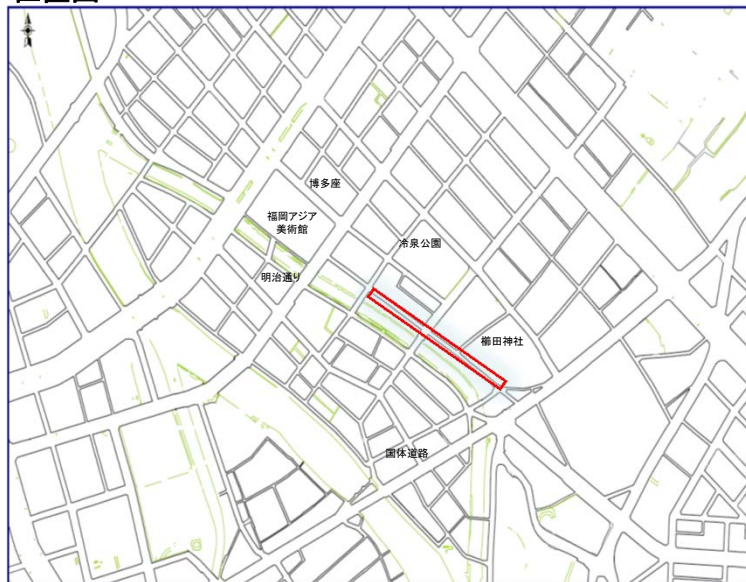
MICE等における
道路活用賑わい創出事業



道路部分

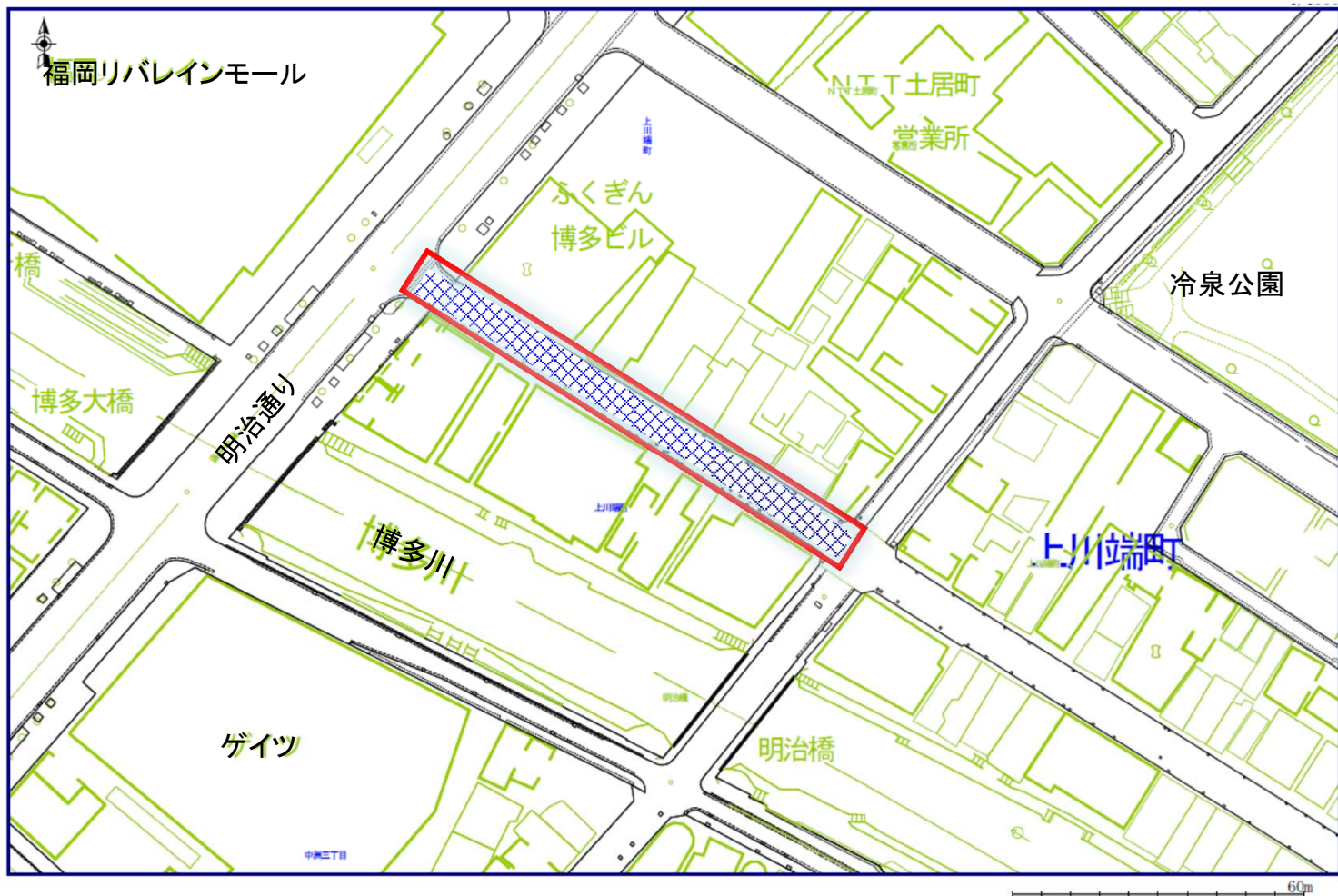


位置図



別紙11 国家戦略道路占用事業の適用区域

上川端322号線(川端中央商店街)



【事業の実施時期】
イベント開催日及び土日祝日を実施可能日とする

位置図

