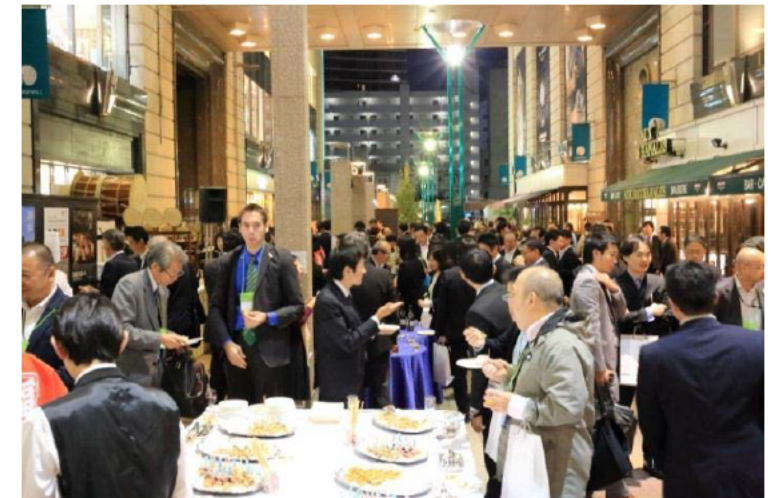


# 福岡市 グローバル創業・雇用創出特区

「人と環境と都市活力の調和がとれた  
アジアのリーダー都市」を目指して

2016年2月4日

福岡市長 高島 宗一郎





**リスクをとって革新的なビジネスにチャレンジする創業者が対象**  
設立後**5年間**, 所得の金額の**20%**を控除!  
(一定の要件あり)

## 対象分野

# IoT

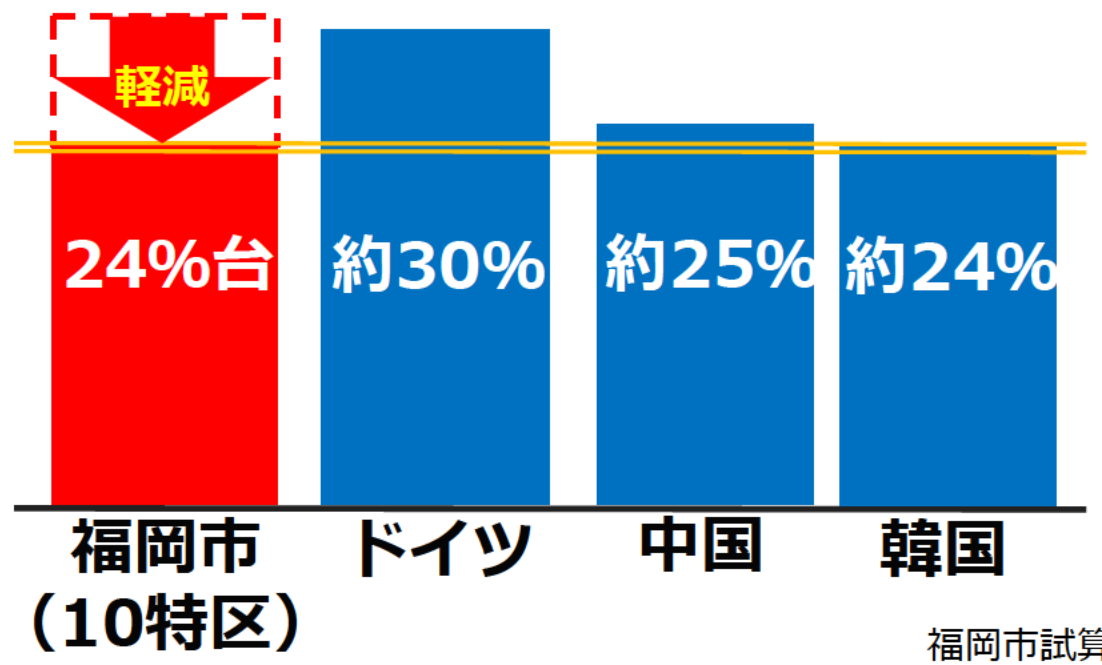
(Internet of Things)



**国際**  
**医療**  
**農業**

## 対象法人の法人実効税率 (比較)

来年度約30%



**スタートアップビザ + 雇用労働相談センター + 法人減税**



**福岡市スタートアップ・パッケージ**

スタートアップ企業の成長初期における一番の課題は **質の高い人材の確保**

(出典) 中小企業白書2013

日本初

## スタートアップ企業と官民人材とのマッチング

※国家公務員の退職手当の特例（特定事業）も活用



スタートアップカフェで  
年度内開始予定

民

経済団体と連携し、民間にも働きかけ

一般社団法人  
日本経済団体連合会

一般社団法人  
九州経済連合会 など  
Kyushu Economic Federation

官

国・自治体の職員募集についても情報提供

## スタートアップ企業の成長初期における一番の課題は **質の高い人材の確保**

### 日本においてはベンチャーを支援する人的ネットワークが不足

シリコンバレーでは、IT関連企業や人材が密集しており、またそうしたリソースを活用してスタートアップアクセラレータがつながりの場やサポートを多く提供している。

### ○大学1、2年生が就職したいと思う企業・業種ランキング

(n=365/複数回答)

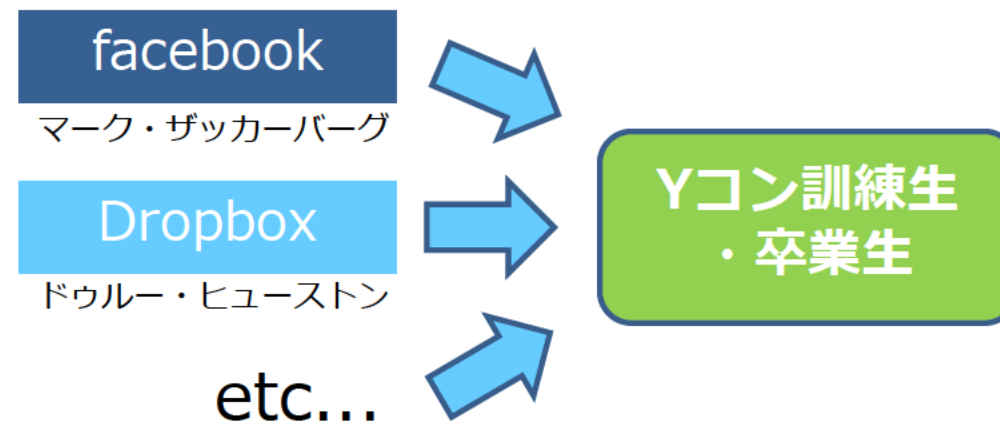
順位	就職先	都道府県	業種	回答率
1	地方公務員	-	公務	27.7%
2	国家公務員	-	公務	19.5%
3	日本赤十字社	東京都	医療業	12.6%
4	日本郵便	東京都	郵便局	9.6%
5	みずほ銀行	東京都	銀行業	8.8%

出典：リスクモンスター（株）「アナリストモンスター」<http://www.riskmonster.co.jp/>  
第1回「大学1、2年生が就職したいと思う企業・業種ランキング」調査結果 2015.9発表

### ○スタートアップが求める人物像

- ① ビジョンや事業テーマへの共感
- ② 自律的である
- ③ 即実行主義
- ④ 人的ネットワークを持っている

【Y Combinator】 シリコンバレーの事例  
セミナーには交流サイト最大手フェイスブックのマーク・ザッカーバーグCEOが出席するなど人脈も折り紙つき (出典：日本経済新聞より抜粋)



高度医療の提供

都市の魅力向上

### 九州大学病院 (福岡市東区)

**臨床研究中核病院**に承認

※臨床研究や治験の中心的な役割を担う病院

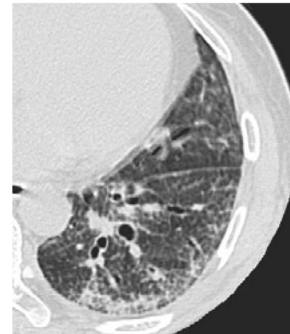
### 特例活用対象

**重症全身性硬化症**に対する  
自己造血幹細胞移植

など



皮膚硬化



肺病変



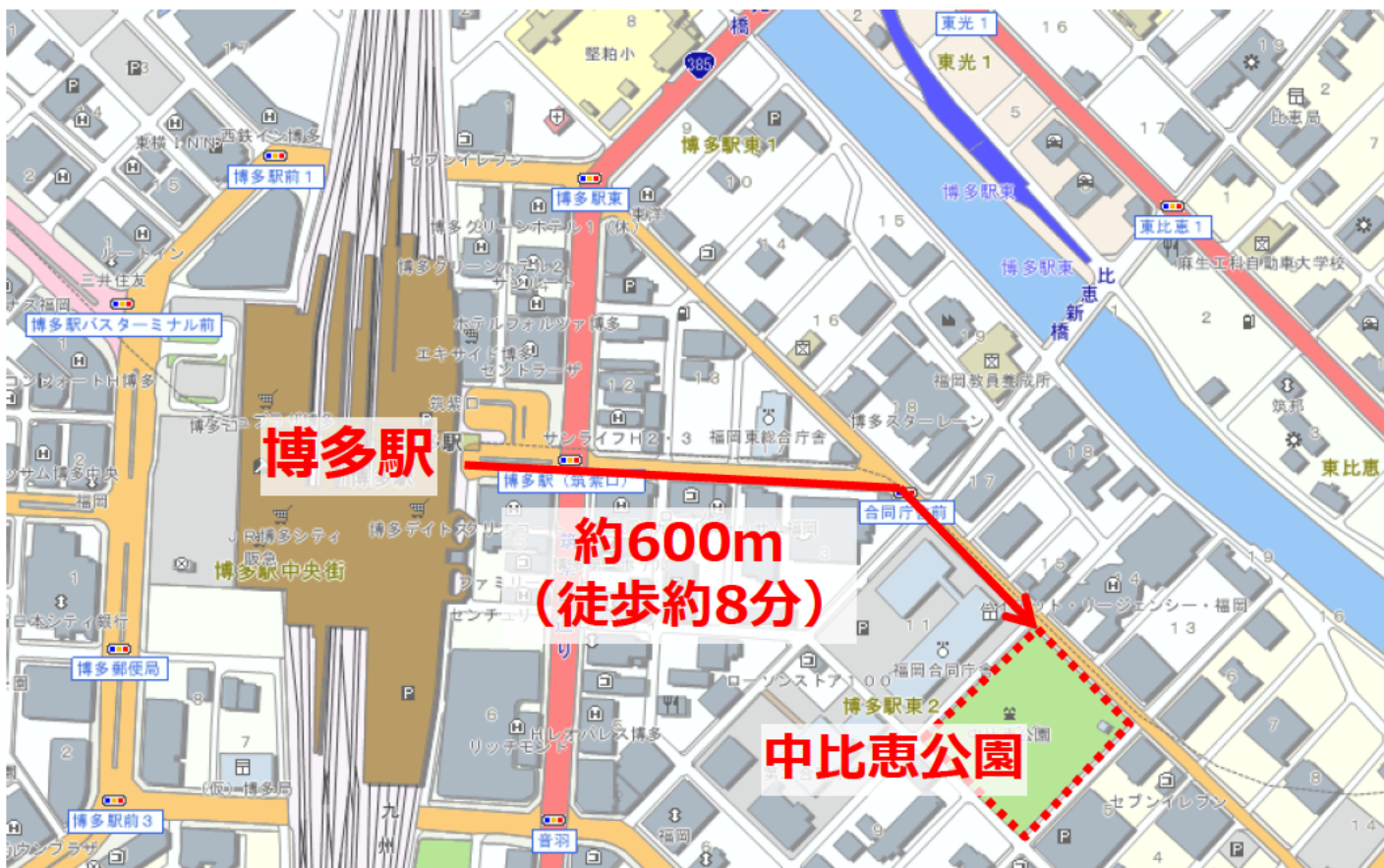
欧米では承認済み，国内未承認の医療機器を使用

**特区の特例で迅速に先進医療認定**

計画認定後  
直ちに活用

都心部の保育所不足

都市公園内に整備



### 「保育所整備概要」

占有面積	約600㎡
定員	90人程度
開設	平成29年4月

働く人々のニーズに対応

女性の社会進出促進

