



## 【運行概要】

運行事業者	株式会社 ロイヤルバス		
運行期間	平成29年4月27日(木)~7月14日(金)	平成29年7月15日(土)~	
運行路線	<p>【直行便】</p> <p>福岡空港国内線 ↓↑ 福岡空港国際線 ↓↑ ヒルトン福岡シーホーク</p>	<p>【直行便】</p> <p>福岡空港国内線 ↓↑ 福岡空港国際線 ↓↑ ヒルトン福岡 シーホーク</p>	<p>【経由便】</p> <p>福岡空港国内線 ↓↑ 福岡空港国際線 ↓↑ キャナルシティ博多 ↓↑ 天神・福岡市役所前 ↓↑ ヒルトン福岡 シーホーク</p>
運行便数	26便 (都市高速直行便)	3便 (都市高速直行便)	22便 (一般道経由便)
運行時間帯	始発 6:00 (ヒルトン福岡シーホーク発) 最終 12:05 (ヒルトン福岡シーホーク発)	始発 7:15 (ヒルトン福岡シーホーク発) 最終 19:55 (ヒルトン福岡シーホーク発)	
	始発 10:15 (国内線発) 最終 20:45 (国内線発)	始発 9:50 (国内線発) 最終 18:43 (国内線発)	
運行車両	大型バス		
運賃	福岡空港⇔キャナルシティ博多, 天神・福岡市役所前 500円 福岡空港⇔ヒルトン福岡シーホーク 700円 (※都市高速直行便は1,000円)		



## 【運行ルート】



- 一般道（空港⇒ヒルトン）
- 都市高速道路経由

## 【バス乗り場】

### 【福岡空港国際線】

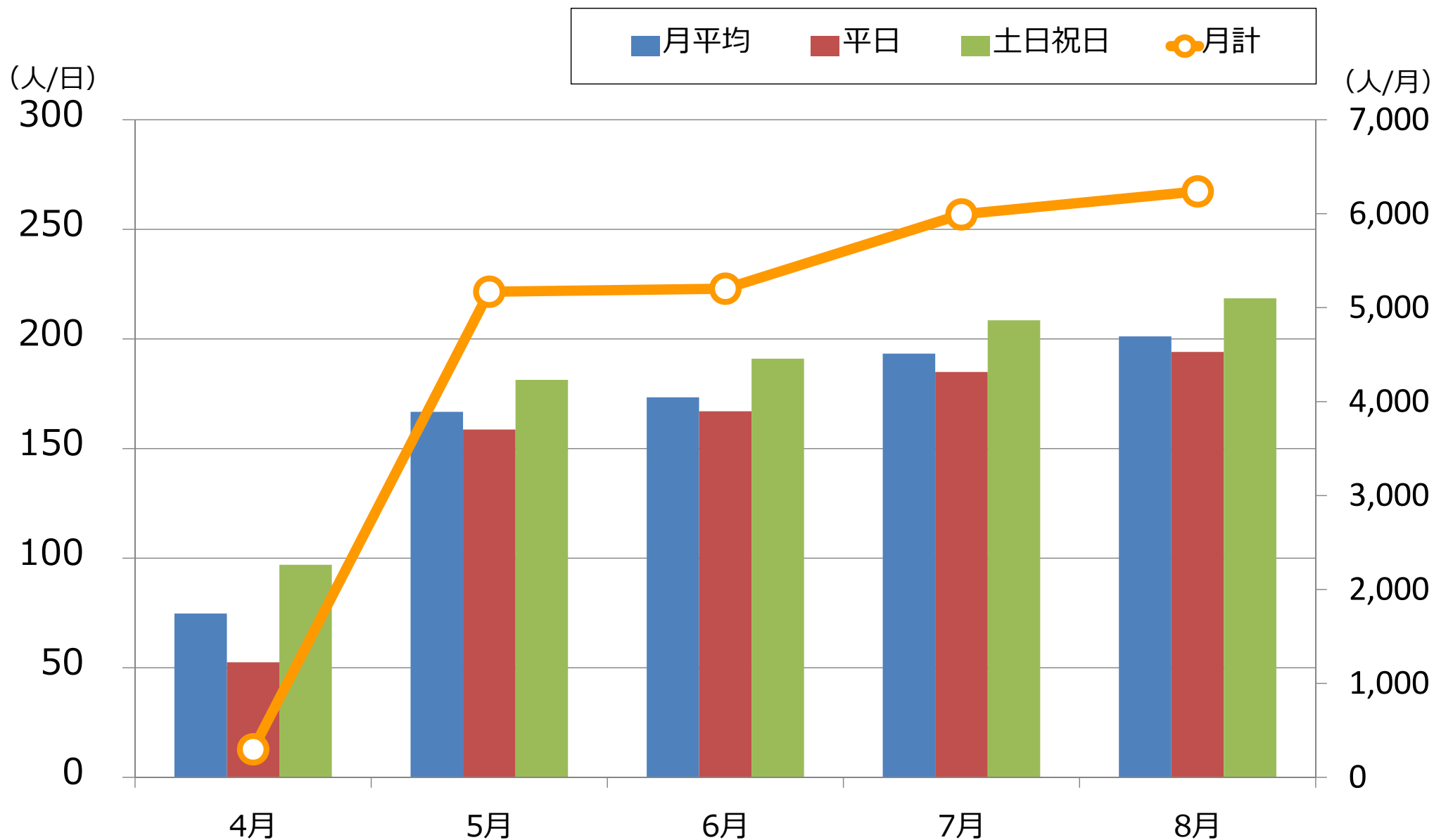


### 【福岡空港国内線】





## 【利用状況】



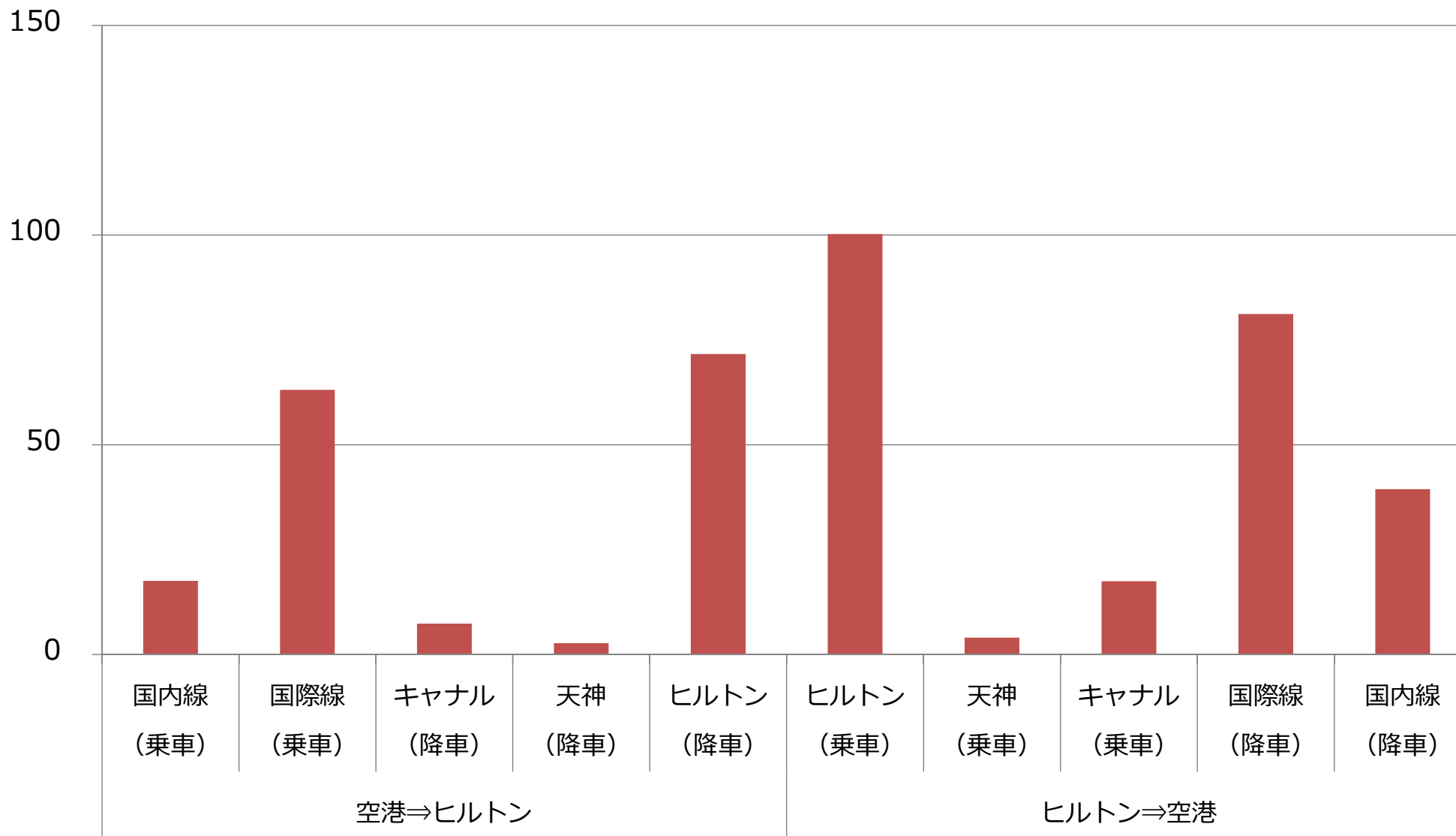
※4月27日運行開始

※7月15日ダイヤ改正（一般道を運行）



## 【利用状況（停留所別利用者数）】

(人/日)



※ 8月乗降客数（日平均）



## 【路線開設の効果】

# AIRPORT ACCESS BUS

Premium Bus Service  
FUKUOKA



子ども  
割引  
50%

お得な  
回数券も  
販売中

予約なし  
でも乗れる

毎日運行  
1日25便

ヒルトン福岡  
シーホーク  
エントランス  
直結

大きな  
荷物も  
OK!

ヒルトン  
福岡シーホーク  
ダイレクト便で  
20分



(4/27運行開始記念式典)

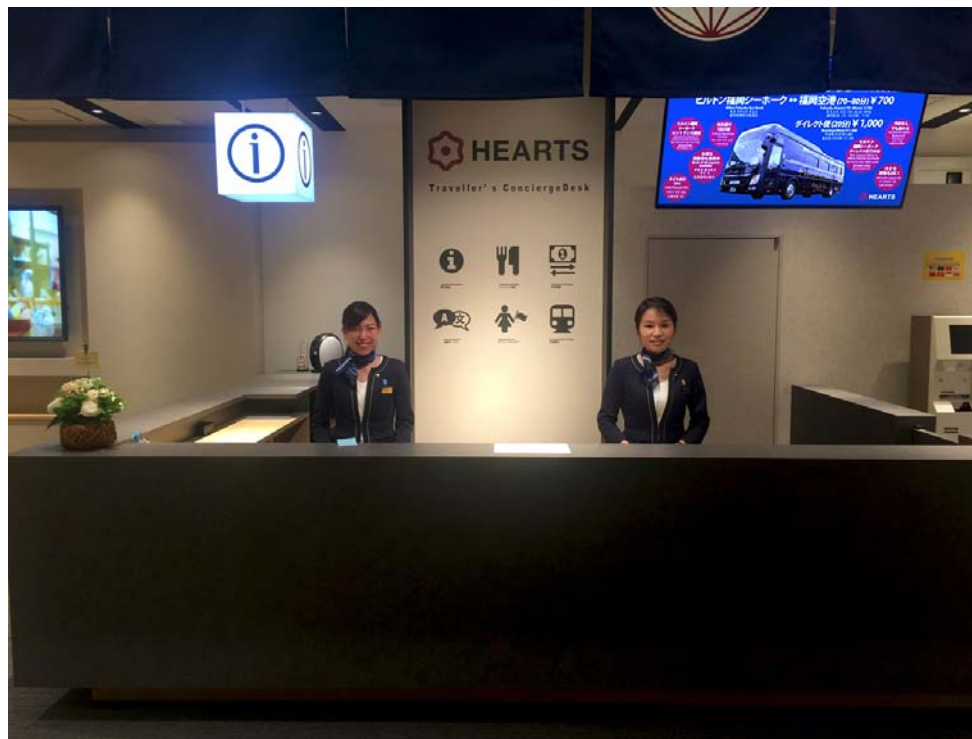
- ・ 福岡空港と百道地区を直結
  - ・ 荷物を抱えての乗継の手間  
が省かれる
- ⇒ 旅客ニーズに対応した  
福岡空港アクセスの向上



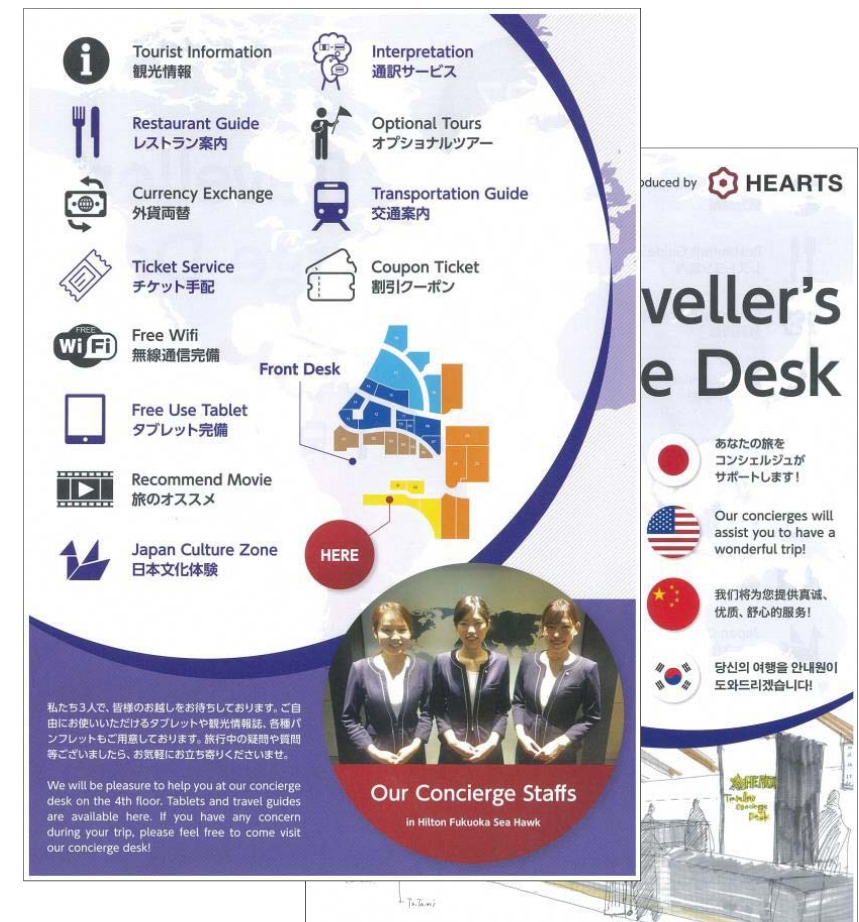
## 【具体的な取り組み】

### ■ 窓口サービス

- ・ 福岡空港国際線デスクでの案内（多言語対応）
- ・ ヒルトン福岡シーホークコンシェルジュデスクでのおもてなしと告知（多言語対応）
- ・ バス車内へコンシェルジュガイドブックの設置
- ・ HEARTS PHONEの貸出（コンシェルジュ24時間対応）
- ・ 運営デスクにて観光客へのヒアリングによるニーズ収集



(ヒルトン福岡シーホークコンシェルジュデスク)



(コンシェルジュガイド)



## 【具体的な取り組み】

### ■ 営業活動

- ・ 国内と韓国・中国・台湾・香港・タイを始めとする現地旅行会社との提携
- ・ バス停近隣ホテルとのセット販売提携
- ・ 各バス停近隣企業への営業活動

### ■ 広告 P R

- ・ 各国のSNSやブログ等へのPR
- ・ 自社運営SNSでのキャンペーン告知による拡散
- ・ 福岡空港ポケット時刻表への広告掲出
- ・ 福岡ソフトバンクホークスポケット日程表への広告掲出
- ・ 福岡ヤフオクドームでのビジョンへの社名掲出

**福岡エアポートアクセスバス**  
Fukuoka Airport Access Bus 空港直結バス 予約不要 乗り換えなし 回数券でお得

予約不要、ゆったり快適、福岡空港直結バス  
↑ AIRPORT ACCESS BUS

福岡空港国内線 / 国際線  
Fukuoka Airport Domestic / Terminal 2 International Terminal  
福岡空港 国内線 / 国際線 本字路 空港 中継 / 乗降

↓  
キャナルシティ博多 ¥500  
天神 ¥500  
ヒルトン福岡シーホーク each stop ¥700 (通常) ¥1000 (チケット)

特別表の確認。ご予約はこちらのQRコードより  
Have a quick access to website using QR code.

0570-064-820 HEARTS

Fukuoka Airport  
**福岡空港時刻表**  
2017.10.1 ▶ 10.28

【おもてなし はじめの一步は 笑顔から】

福岡空港ビルディング株式会社  
ホームページ: http://www.fuk-ab.co.jp  
モバイル: http://mobile.fuk-ab.co.jp

(福岡空港ポケット時刻表)

乗換なし! ゆったり座れて快適!  
福岡エアポートアクセスバス  
Fukuoka Airport Access Bus 予約不要 乗り換えなし 回数券でお得

予約不要、ゆったり快適、福岡空港直結バス  
↑ AIRPORT ACCESS BUS

福岡エアポートアクセスバス @FUK\_AIRPORTBUS

福岡空港直結! 速くて快適! 福岡エアポートアクセスバスの公式ツイッターです  
ご予約・お問い合わせは0570-064-820まで

ツイート ツイートと返信 メディア

Twitterを使ってみよう  
登録してあなたのタイムラインを炸裂させよう  
アカウント作成

世界中のトレンド  
#WorldMentalHealthDay  
#FukuokaCity  
#FukuokaCity

(SNS (ツイッター, フェイスブック))

空港直結! 快適! 「ヤフオクドーム」まで最短20分!  
**福岡エアポートアクセスバス**

予約不要

大きな荷物もOK!  
お得な回数券販売中

福岡空港 / 国内線・国際線  
↓  
キャナルシティ博多・天神 ¥500  
ヒルトン福岡シーホーク (ヤフオクドーム前) ¥700 (通常) ¥1,000 (チケット)

時刻表の確認・ご予約はこちらのQRコードより  
HEARTS 0570-064-820

福岡ソフトバンクホークス  
2017試合日程表  
全員の力で!

(福岡ソフトバンクホークスポケット日程表)