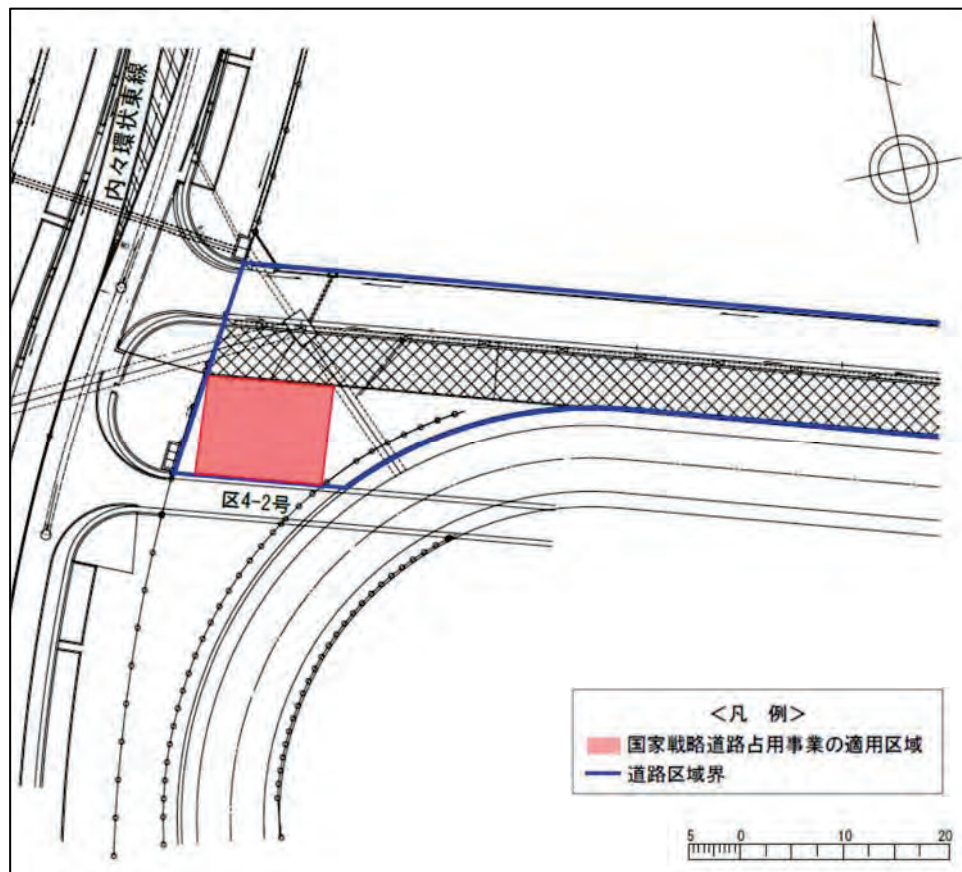
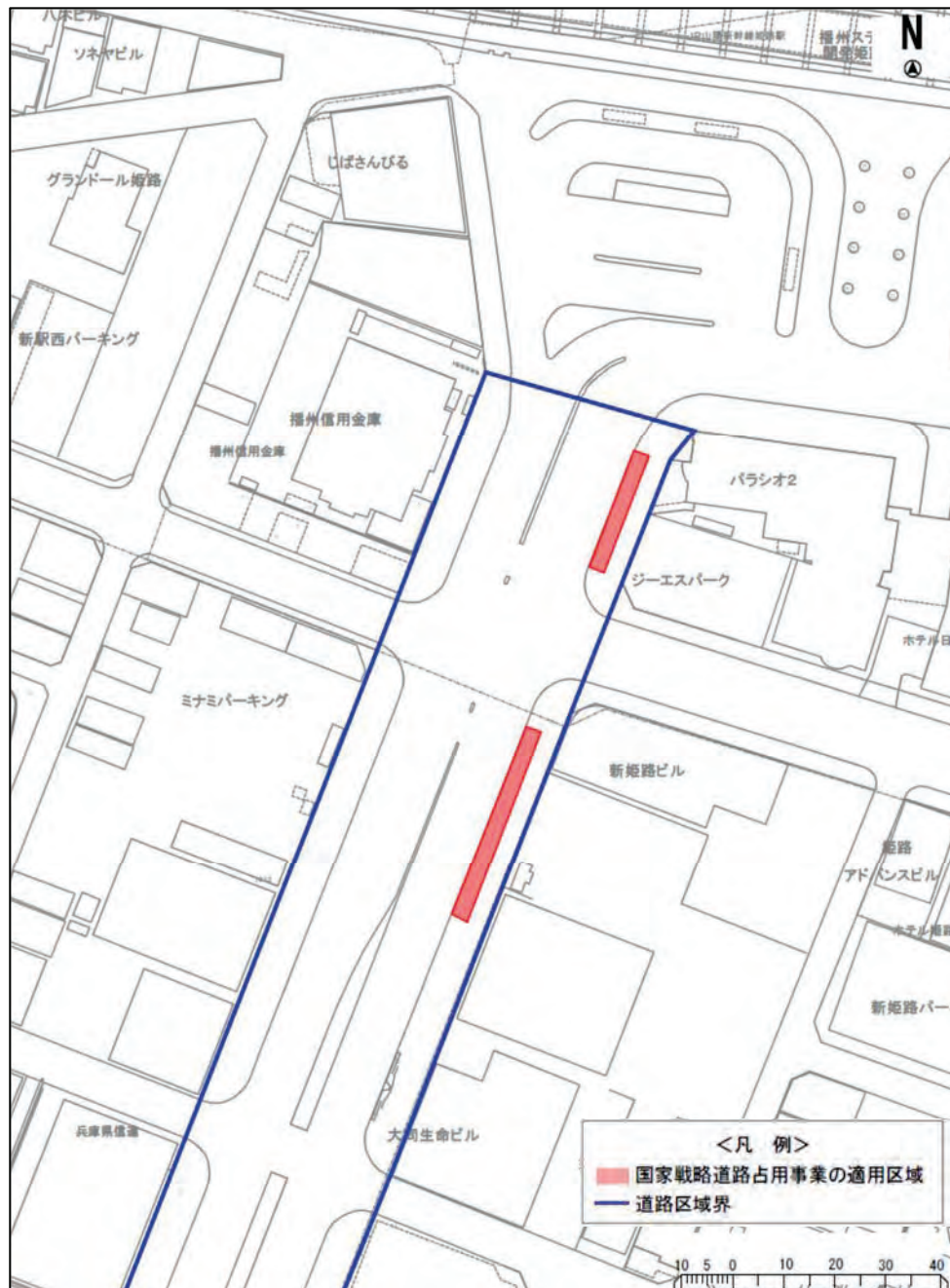


別紙5 国家戦略道路占用事業の適用区域

区画道路 区10-2号



都市計画道路 飾磨幹線 (1/2)

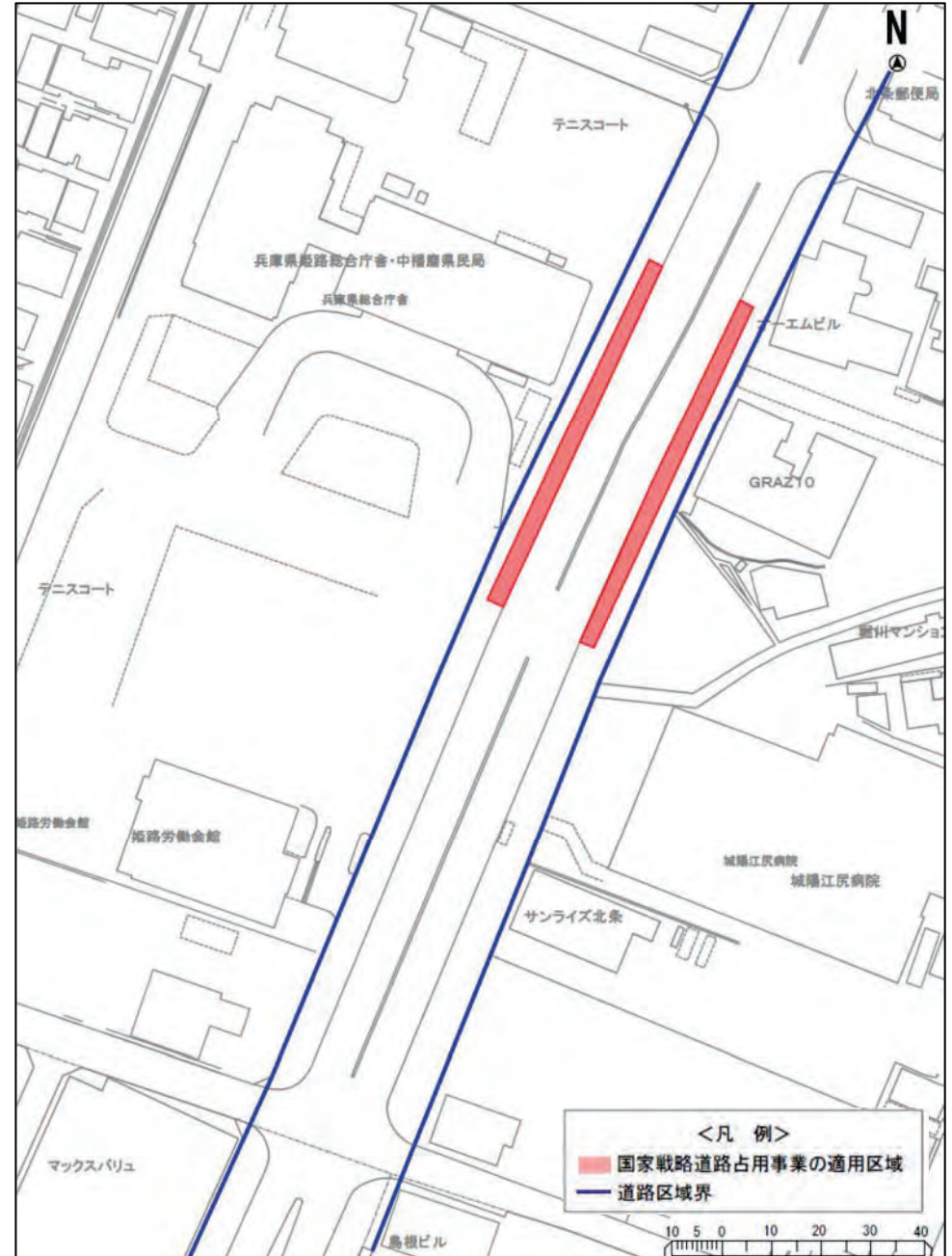


別紙6 国家戦略道路占用事業の適用区域

都市計画道路 飾磨幹線 (2/2)



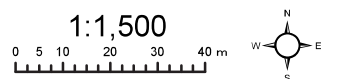
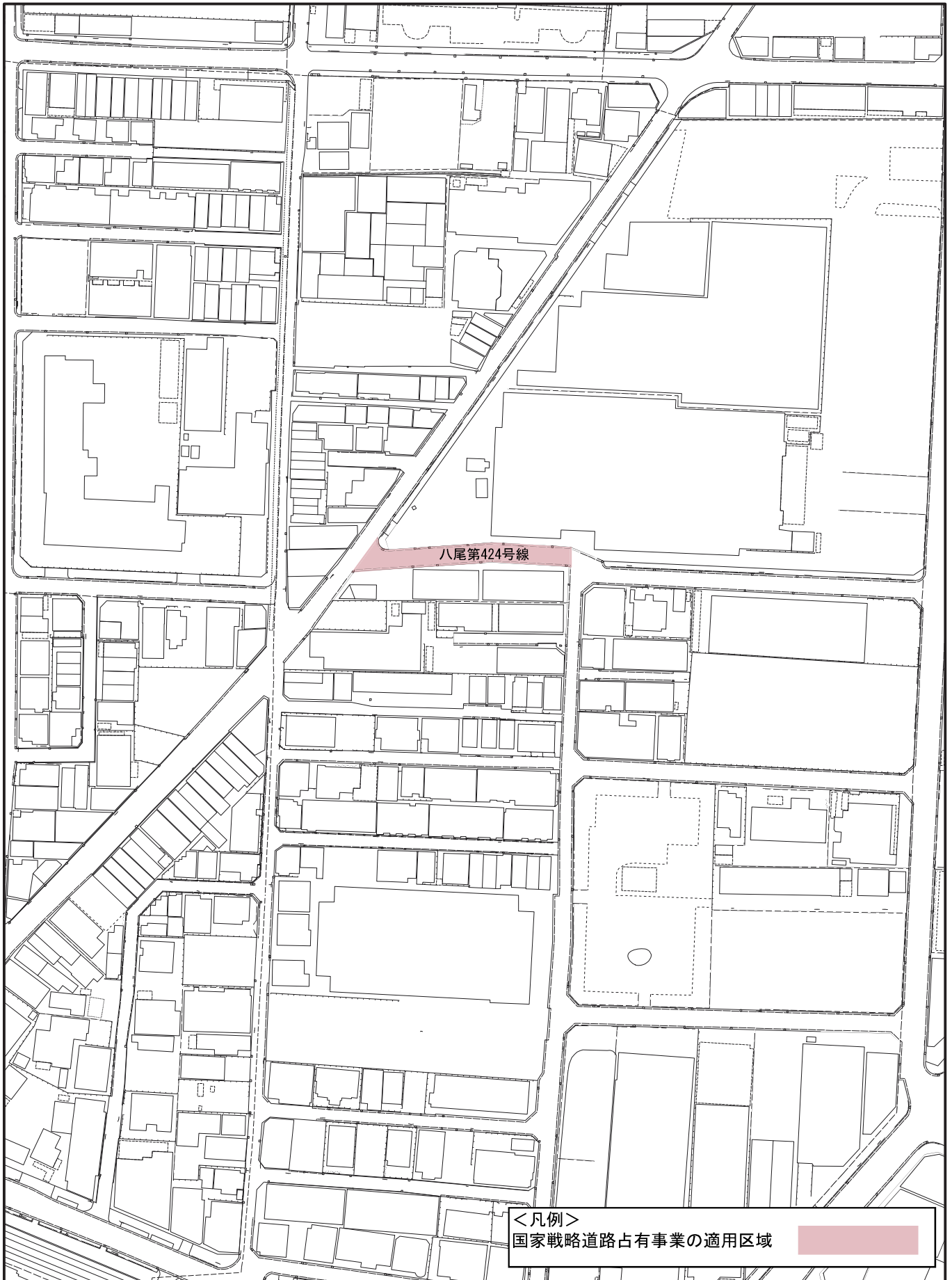
都市計画道路 内環状東線



国家戦略道路占用事業の適用区域
国道27号



別紙 8 国家戦略道路占有事業の適用区域



別紙9 国家戦略道路占有事業の適用区域

