

東京圏国家戦略特別区域会議
成田市分科会

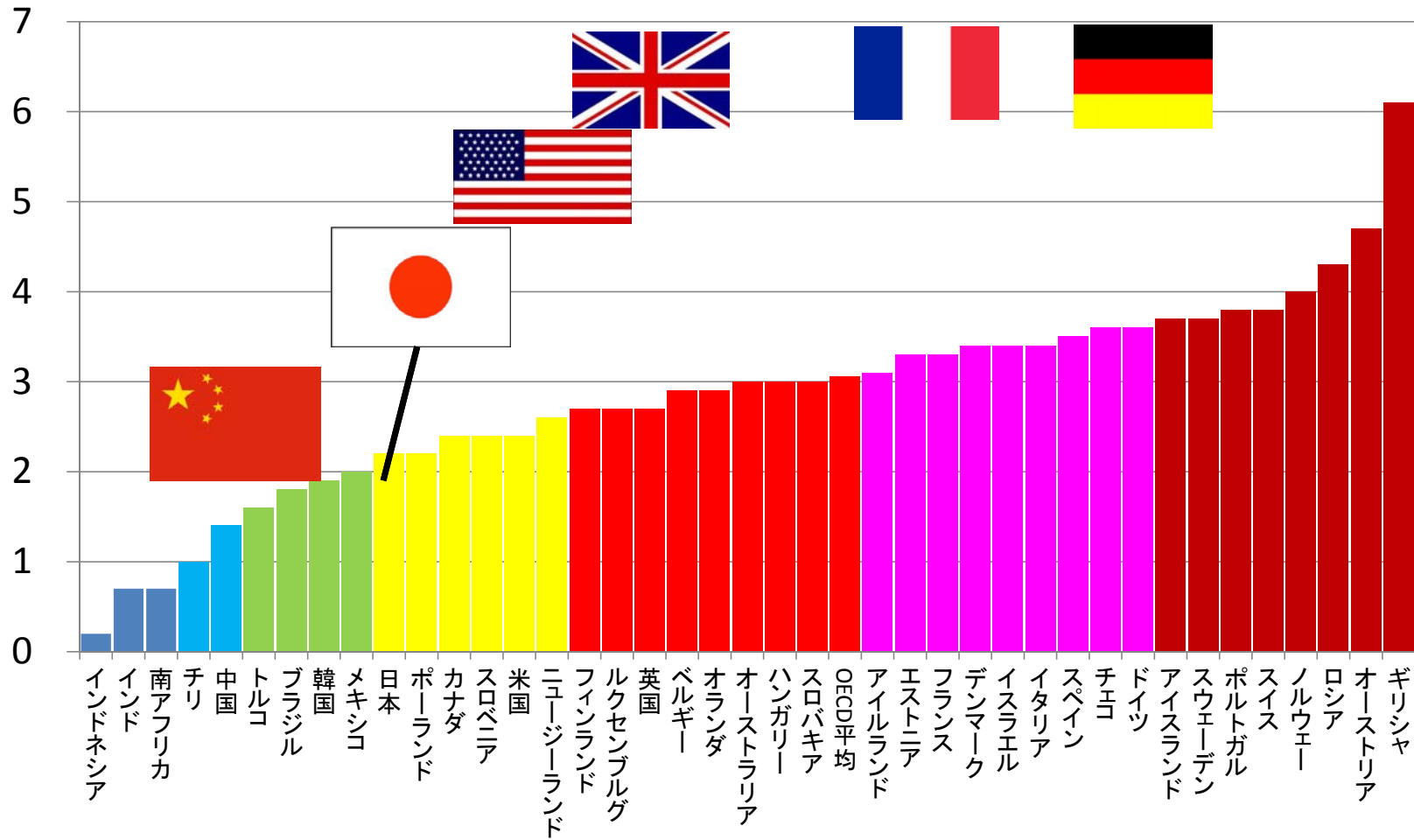
提出資料

平成27年2月9日

東京大学医科学研究所国際先端医療社会連携研究部門

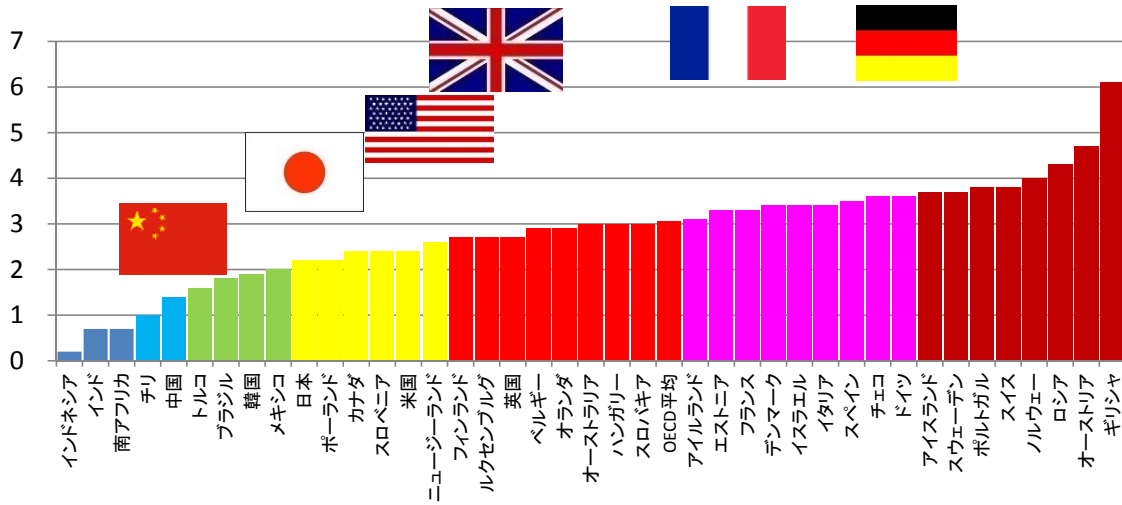
特任准教授 湯地晃一郎

人口1000人あたり医師数の国別比較

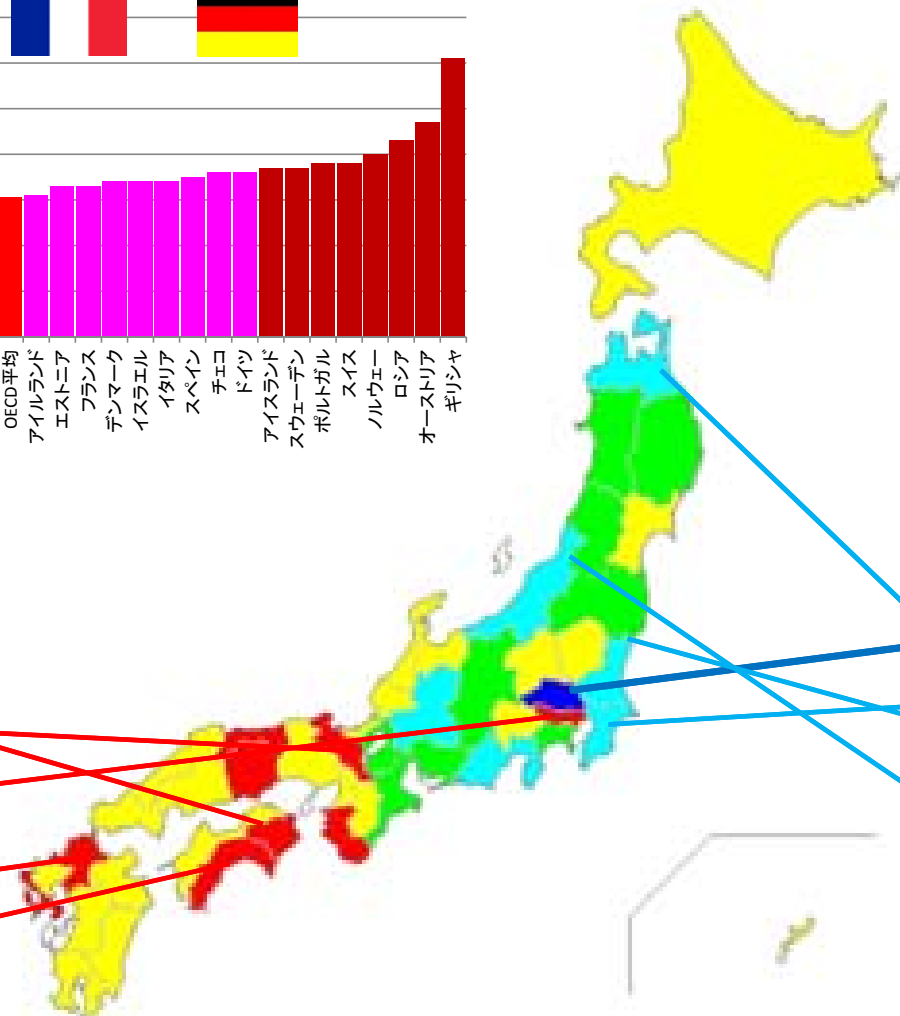


人口1000人あたりの医師数、OECD health data 2011

人口1000人あたり医師数の国別・県別比較



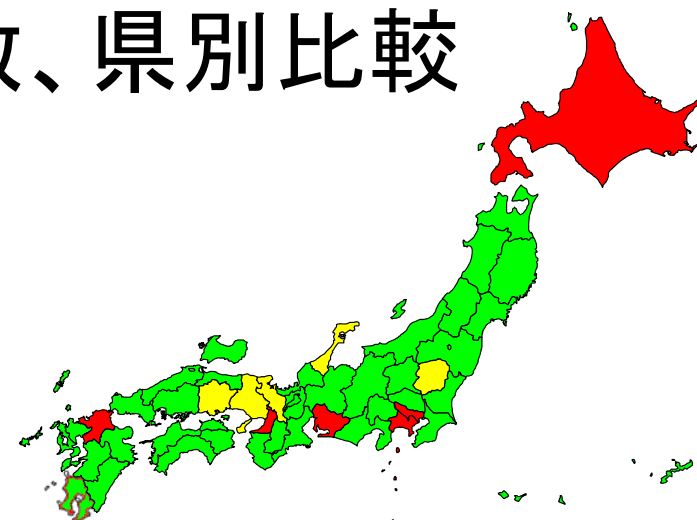
徳島 2.61
 京都 2.60
 東京 2.56
 福岡 2.53
 高知 2.53



埼玉 1.31
 千葉 1.45
 茨城 1.52
 青森 1.61
 新潟 1.63

医師養成校あたりの人口数、県別比較

	人口(万)	医学部数	人口/医学部
北海道	554	3	185
東北	933	6	156
東京	1301	13	100
関東(除く東京)	2932	11	367
神奈川	901	4	225
茨城	296	1	296
埼玉	718	2	359
栃木	201	2	101
群馬	200	1	200
千葉	619	1	619
北陸	544	5	109
中部(除く北陸)	1817	9	202
近畿	2088	12	174
四国	409	4	102
中国	757	6	126
九州	1471	11	134
全国平均	15741	80	183



■ 1校
■ 2校
■ 3校以上

3: 北海道

4: 神奈川、愛知、福岡

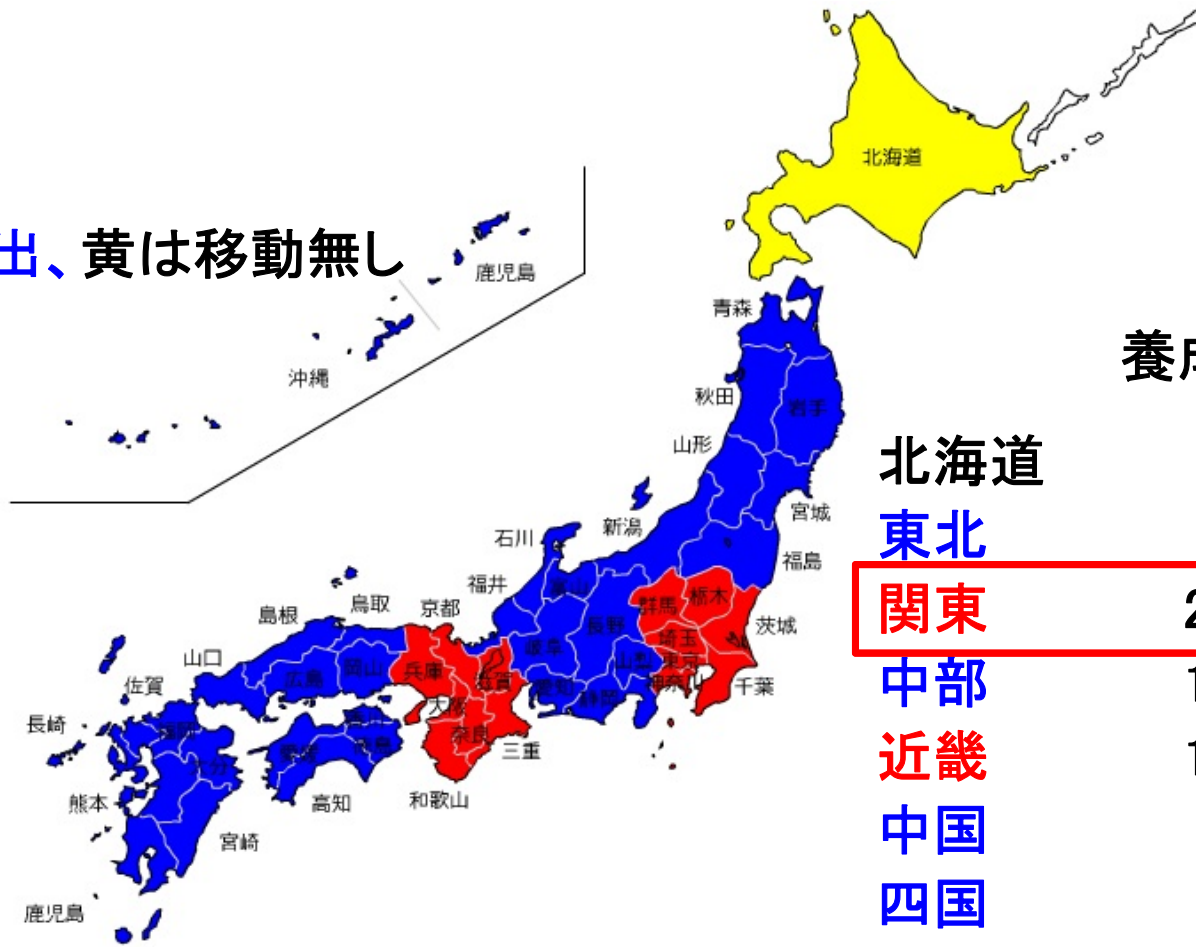
5: 大阪

13: 東京

※防衛医科大学校を除く

地方間の医師移動(1994年-2012年)

赤は流入、青は流出、黄は移動無し



	養成数	流出入数	流出入/ 養成数%
北海道	298	1	0
東北	551	158	29
関東	2164	-405	-19
中部	1237	112	9
近畿	1233	-194	-16
中国	571	133	23
四国	376	153	41
九州沖縄	985	42	4

岡田直己、谷本哲也らの解析

関東8都県の医師移動 (1994年-2012年)



千葉:年間226人流入

埼玉:年間228人流入

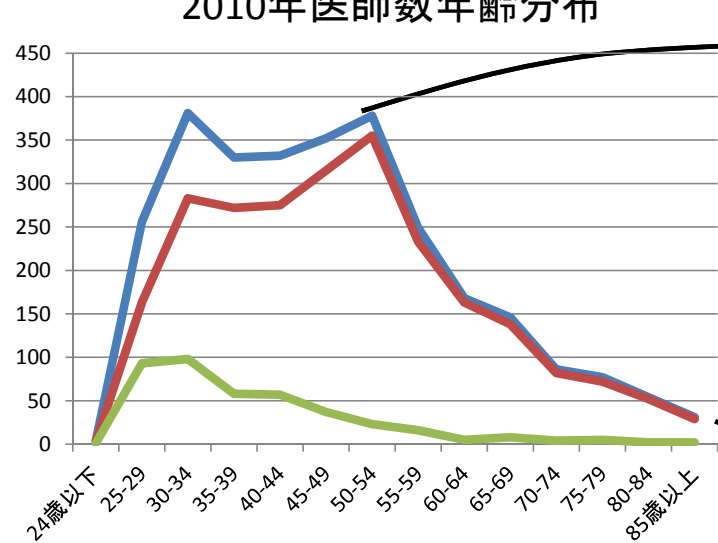
	1年あたり 養成数	流出入/ 養成数(%)
茨城	99	42
栃木	104	0.5
群馬	99	7
埼玉	103	222
千葉	98	229
東京	1286	17
神奈川	375	32

岡田直己、谷本哲也らの解析

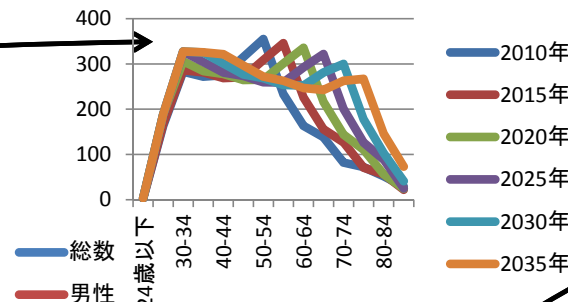
医師数シミュレーション

- 医師・歯科医師・薬剤師調査届出の実数に基づき、各都道府県における年代別・性別医師数をシミュレーション
- 75歳未満の全医師数を実働医師数として採用

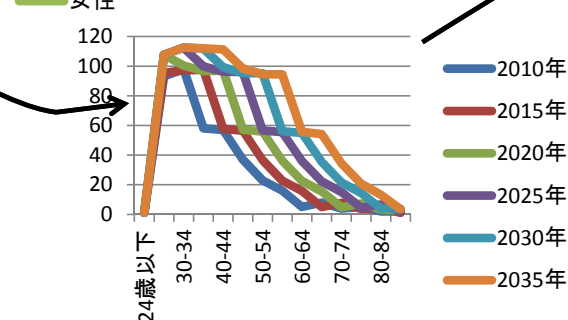
2010年医師数年齢分布



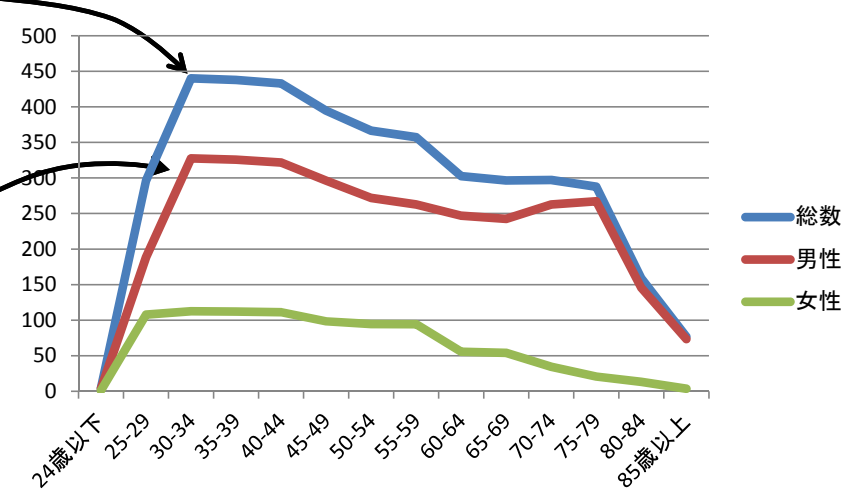
男性(シミュレーション)



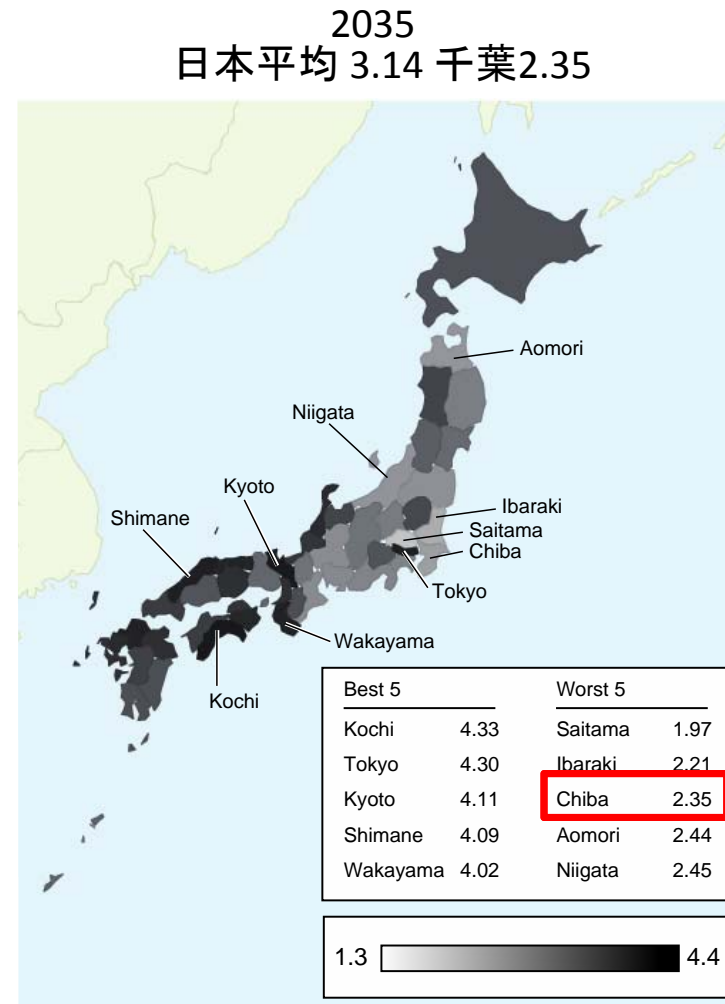
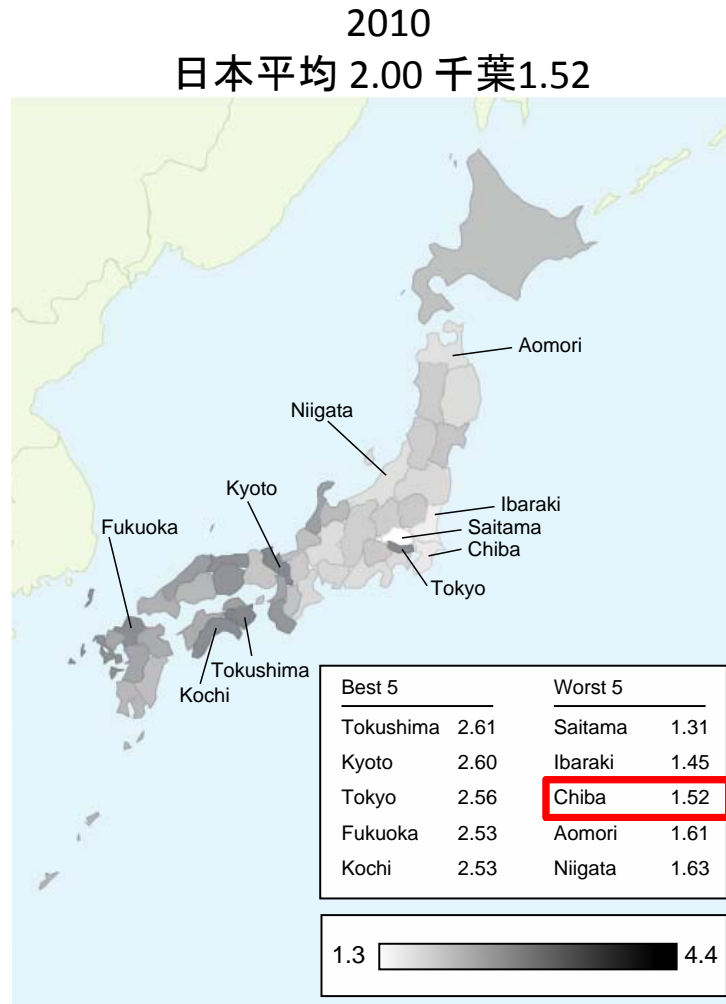
女性(シミュレーション)



2035年医師数年齢分布

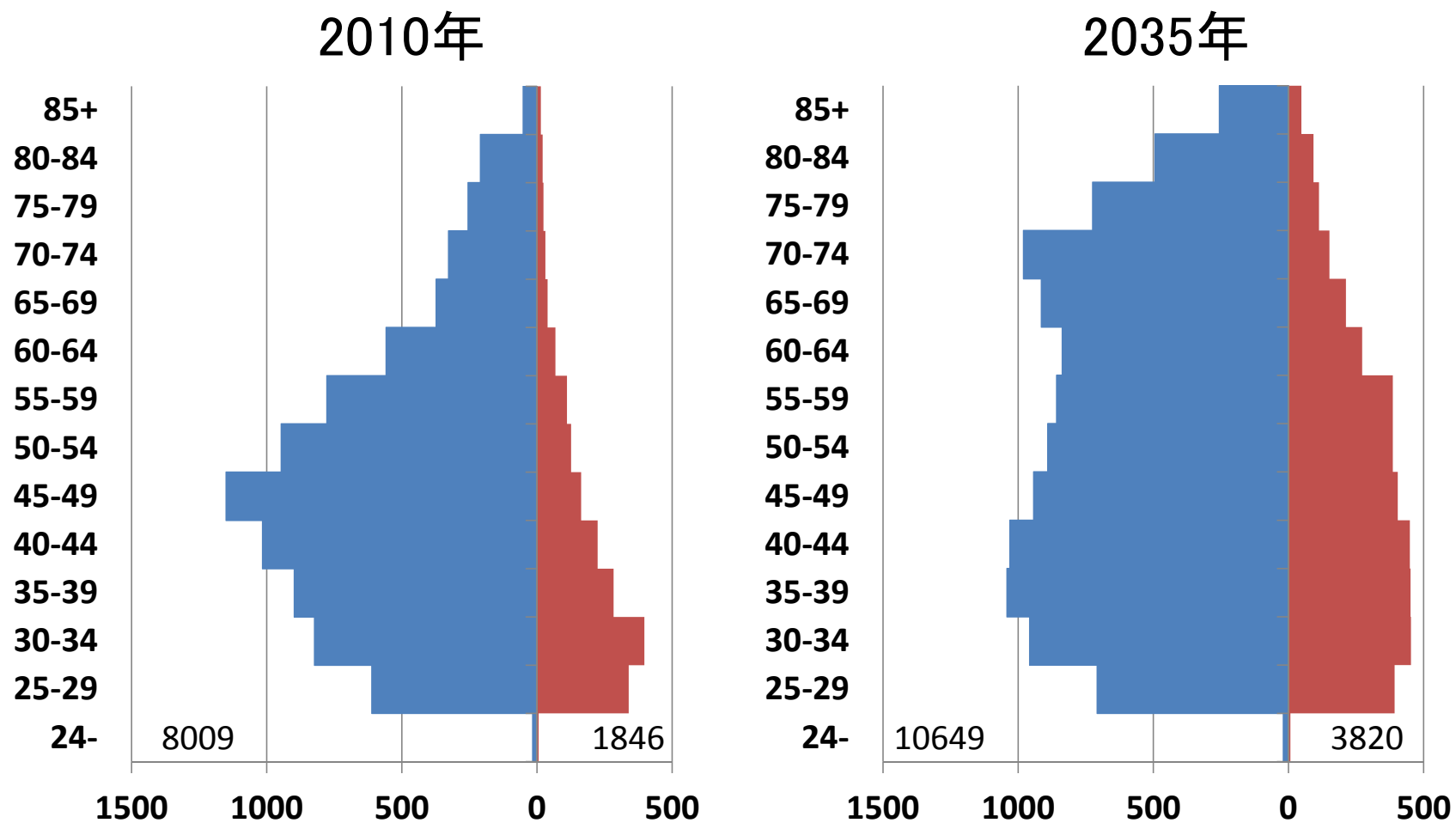


人口1000人あたり医師数(2010年vs2035年)



濃い色程人口1000人
当たりの医師数は
多い

千葉県医師数の年代別・性別比較(2010年vs2035年)



全国医師数の年代別・性別比較(2010年vs2035年)

