

中山間部に居住する認知症高齢者の 地域生活を遠隔技術により 支援するシステムの開発

京都府立医科大学 成本 迅

共同提案

京丹後市

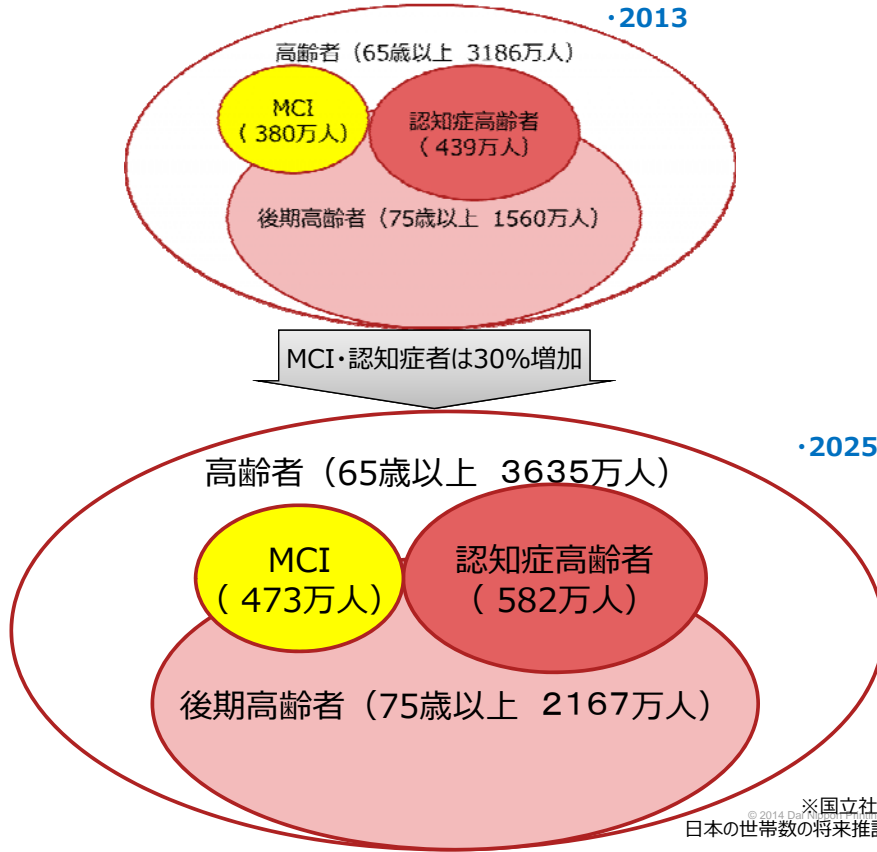
京都府立医科大学, 志學館大学, 慶應義塾大学医学部, 中央大学法学部
ベネッセスタイルケア, 京都銀行, 住友電気工業, 大日本印刷,
シスコシステムズ, IIIグローバルソリューションズ

規制改革の提案

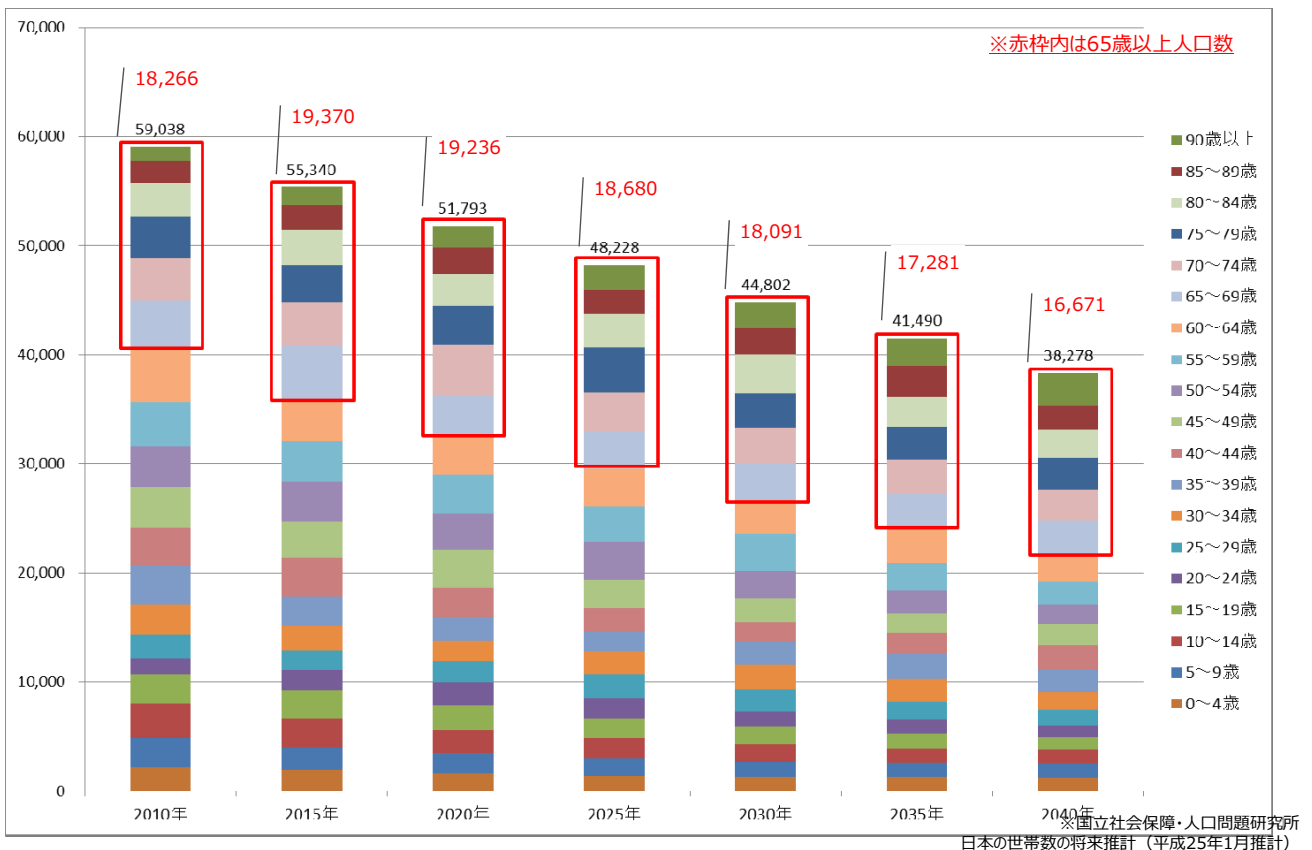
- 遠隔技術を用いた精神療法, 及び認知機能評価, 処方箋発行について対面と同様に保険診療として認める
- 特別養護老人ホームにおける精神科医療養指導加算(精神科医の診察が月2回以上受けられる体制をとれば一日一人あたり60円の加算)算定を遠隔技術を用いた診療でも算定可能とする。

高齢者、認知症者の2025年予測

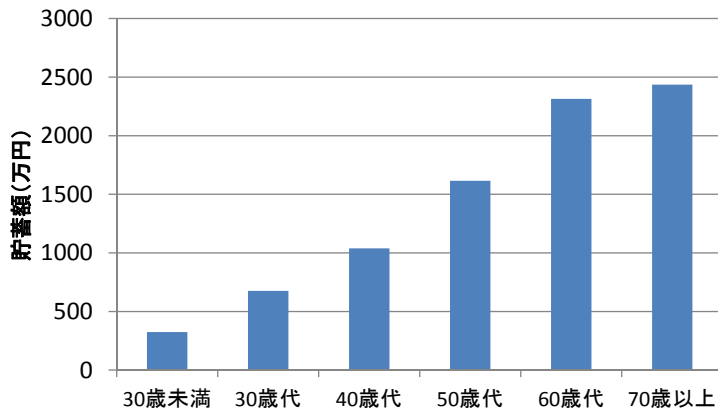
○高齢者の推移



京丹後市人口動態予測



世帯主の年齢階級別1世帯当たり貯蓄額



70歳以上の高齢者が
多くの預金を保有している

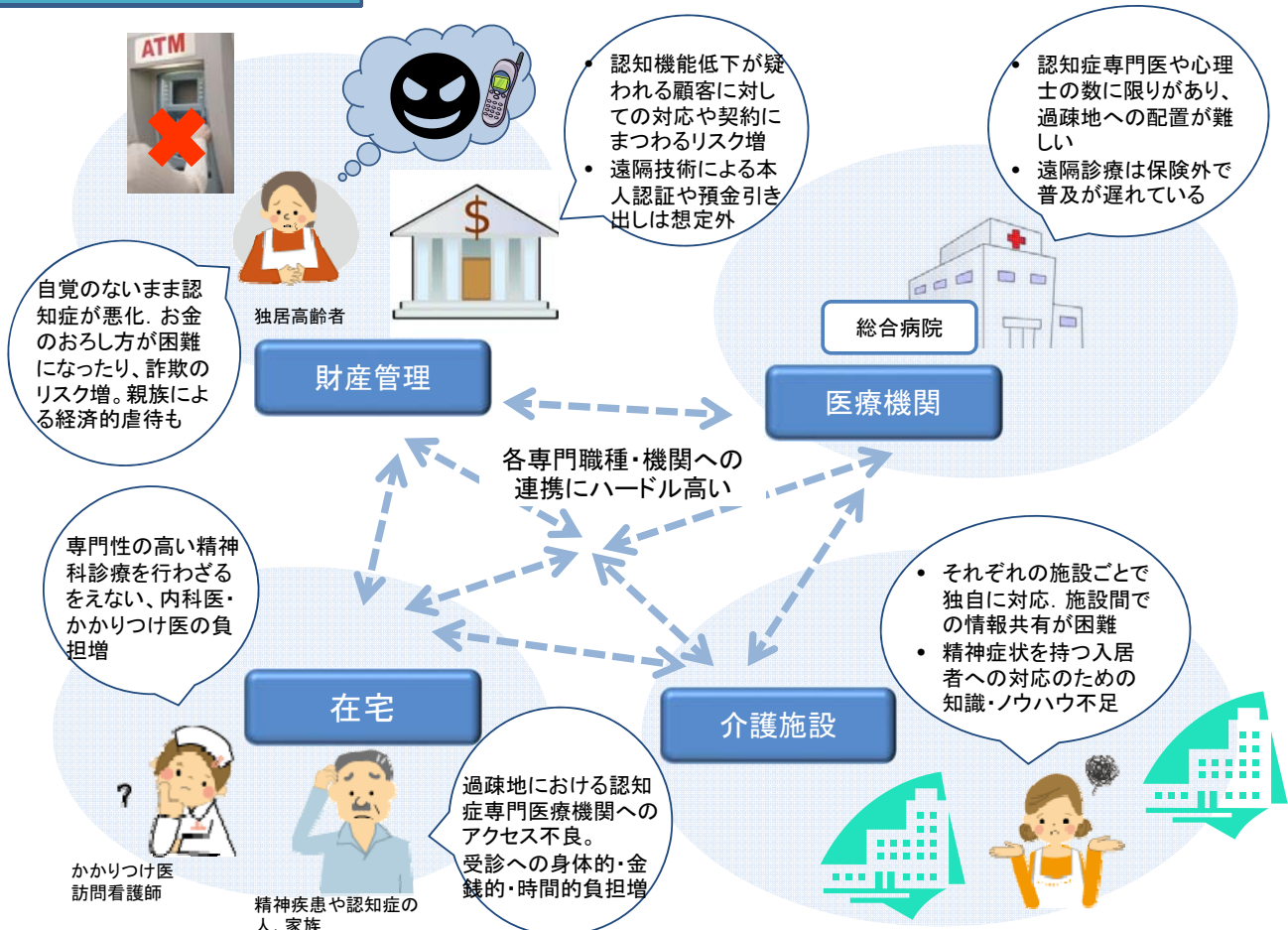
総務省統計局「家計調査(貯蓄・負債編)」
平成25年10月～12月期

高齢化社会に相応しい金融商品・サービスの提供の在り方

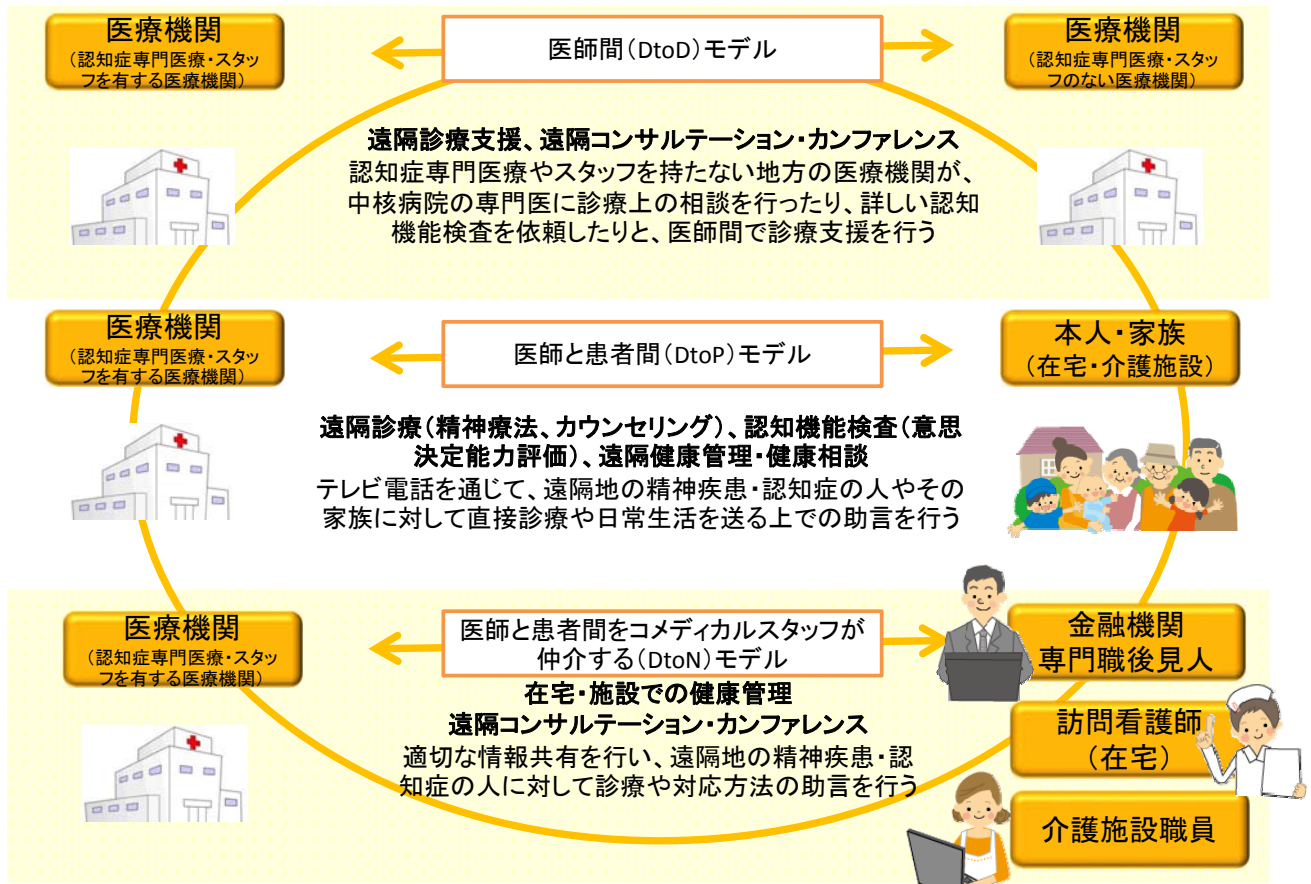
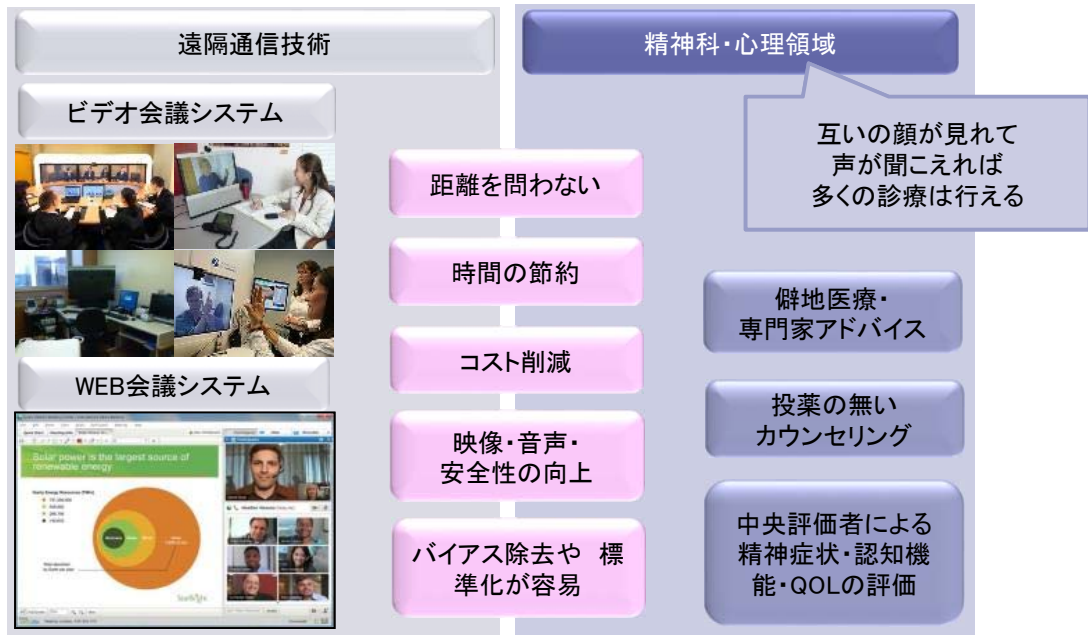
- ① 高齢者の多様なニーズへの対応
- ② 若年層も含めた自助努力への支援
- ③ 総合的な金融商品・サービスの提供
- ④ 高齢者が安心して取引できる環境整備

(全国銀行協会 金融調査部 政策提言レポート 金融2007)

2025年 ありたくない姿



精神科医療における遠隔技術のメリット



精神疾患や認知症の人とその家族の生活を支える医療、介護、財産管理のシームレスな連携を実現

センターサーバ/クラウド

- ・診療情報・個人情報の管理機能
- ・テレビ会議機能
- ・コンテンツ同期共有機能
- ・管理者機能

いつまでも元気な心と体を！精神科医や心理士など専門家による認知機能検査、精神療法、カウンセリングを遠隔でどこでも受けられる

いつまでも自分のお金を自分のために使えるように。財産管理について司法書士等からの専門的アドバイス

金融機関
専門職後見人

契約時の意思決定能力をその場で評価&フィードバック

医療機関

総合病院

地方にいても質の高い専門医療・サービス・助言が受けられる

遠隔診療による
情報通信ネットワーク

住友電工 SUMITOMO ELECTRIC
IIJ Global
介護施設居住者の活動データ
ベネッセスタイルケア
専門的アドバイス

京都市北部/丹後

育児期も在宅で仕事継続可能

在宅にしながら認知症専門医の診察やアドバイスを受けて適切な治療を！財産管理についても専門家の助言のもと早期に準備

在宅

かかりつけ医
訪問看護師

施設にしながら認知症専門医の診察や検査、多職種からの助言を受けられるから安心！介護職員への教育・カンファへの専門家の参加でスタッフの介護レベルも向上

介護施設

1. センサによる見守り・認知症早期発見システム
2. カンファレンス支援システム

DNP