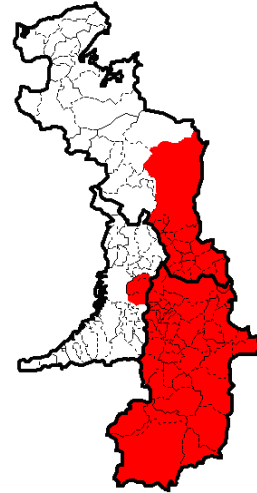


奈良工業高等専門学校（奈良高専）等との連携による人材育成計画

都道府県名	京都府、大阪府、奈良県
作成主体名	京都府、八尾市、東大阪市、奈良県
区域の範囲	八尾市及び東大阪市並びに奈良県の全域並びに京都府の区域の一部（京都市及び山城地域）

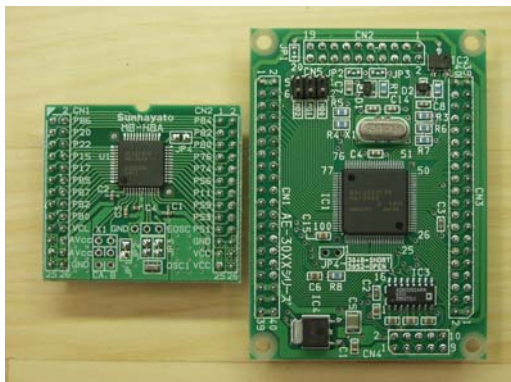


地域再生計画の概要

本区域における中小企業の多くは慢性的な技術者の人材不足と、OJTに依存した養成方法により、近い将来深刻な後継者不足に陥ることが憂慮されている。奈良工業高等専門学校が行う「地域再生人材創出拠点の形成」プログラムと連携し、特に中小企業からの要請の多い、組み込みシステムについて短期間の効果的な集中カリキュラムによる研修を実施し、技術の多様化に対応できる職務開発型の技術者を養成し、地域の再生・活性化を行う。

適用される支援措置

- ・ 科学技術振興調整費「地域再生人材創出拠点の形成」プログラム



家電で使われる組み込みシステムの例

