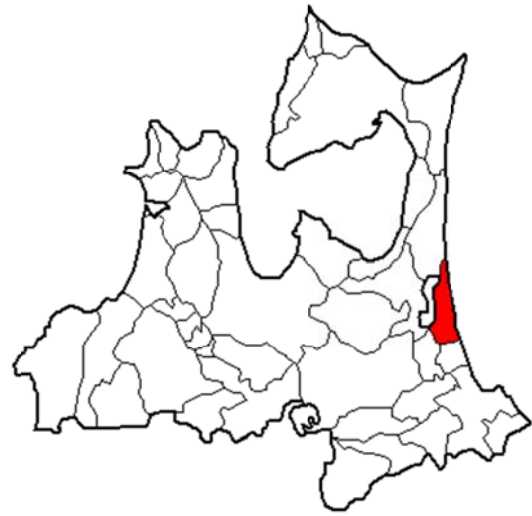


水が育む環境にやさしいまちづくり計画

都道府県名	青森県
作成主体名	三沢市
区域の範囲	三沢市の全域



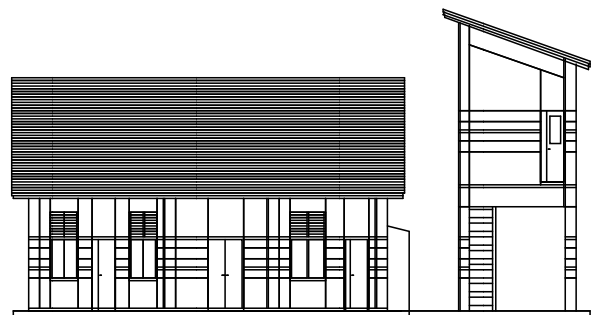
地域再生計画の概要

三沢市は青森県の南東部に位置し、東は太平洋、西は小川原湖に臨み、世界的に重要な湿地としてラムサール条約に登録された「仏沼」を始めとする豊かな自然に恵まれている。しかし、汚水処理人口普及率は全国平均より低い状況にあり、農業及び水産業への影響も懸念されており、水道の水源として地下水を使用している当市の水質汚濁防止は急務とされている。

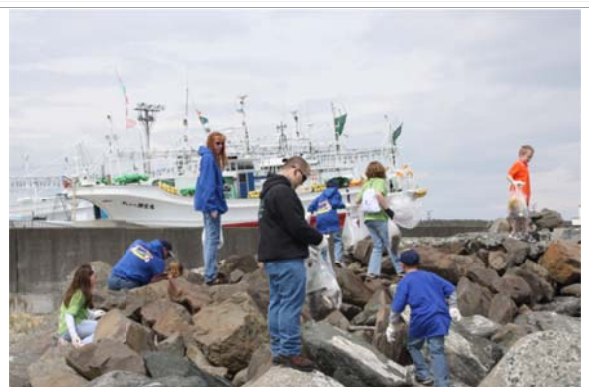
このため、汚水処理施設の整備を推進し、水質保全を図ることにより、水が育む様々な恩恵を持続させるため、環境にやさしいまちづくりを目指す。

適用される支援措置

- ・ 汚水処理施設整備交付金



三沢南部地区浄化センター完成予想図



日米合同三沢漁港清掃活動