

## 地域再生計画

### 1 地域再生計画の名称

とちぎ本社機能立地促進プロジェクト

### 2 地域再生計画の作成主体の名称

栃木県

### 3 地域再生計画の区域

栃木県の全域

### 4 地域再生計画の目標

#### 4-1 栃木県の産業の特徴

栃木県は、東京から60km～160kmの首都圏北部に位置し、東日本の南北軸と東西軸の結節点にあるという地理的特性を有するとともに、比較的平坦で、関東地方最大の面積を持ち、産業活動の基盤となる土地や水資源にも恵まれている地域である。

本県産業は、昭和30年代後半からの積極的な工業化政策により第1次産業から第2次産業へのシフトが進み、県内総生産及び県民所得も順調に増加してきており、平成に入り、本県の県内総生産は8兆円前後で推移するとともに、全国でも比較的上位（平成24年度は第16位）に位置し、一人当たりの県民所得も全国上位（平成24年度は第7位）で推移している。

また、本県の産業構造は、全国的な傾向と同様に第3次産業へシフトしつつあるが、全国と比較すると、第2次産業、特に製造業の割合が高く、第3次産業の構成比が低いことが特徴となっている。県内総生産に占める第2次産業の構成比は35.3%で、全国平均の23.5%より約12ポイント高く全国第7位（平成24年度）、第2次産業就業者割合は30.7%で、全国平均の25.2%より約5ポイント高く全国第9位（平成22年）となっており、全国有数のものづくり県として発展を遂げている。（図表1）

平成19年には「とちぎ産業振興プログラム」を策定し、ものづくり産業における重点振興産業分野（自動車、航空宇宙、医療機器、光、環境＝「重点5分野」）を指定し、産業集積の強みをさらに高め、将来にわたって本県の経済を牽引する産業となるよう、分野ごとにネットワーク形成、人材育成・確保、研究開発、販路開拓、企業立地及び資金調達などについて積極的な支援を行っている。

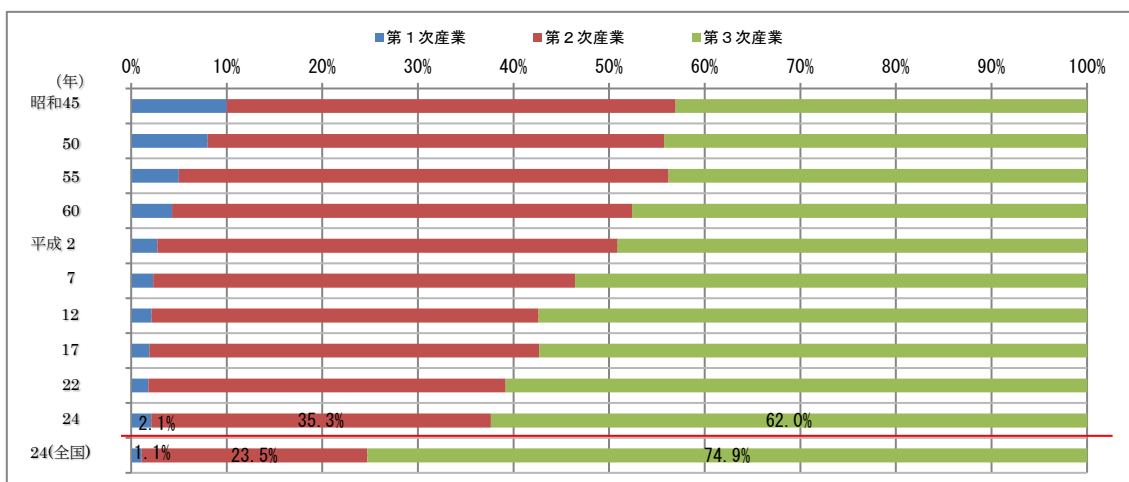
一方、本県の人口は、平成17年に、出生数が死亡数を下回る自然減となるとともに、社会動態が転出超過になり、同年12月の約201万8千人をピークに緩やかな減少が続いている。本県の社会動態については、若い世代の東京圏への転出超過が顕著であり、その要因としては大学等の高等教育機関への進学や大卒後の就職を契機とした転出が挙げられ

る。(図表2)

こうしたことから、本県は全国有数のものづくり県として、これまで蓄積した産業構造の強みを生かし、本県の人口減少に歯止めをかけるための取組を行っていく必要がある。

このような中、本社機能の立地促進をはじめとした企業誘致の推進や、創業希望者への支援とともに、企業の成長支援として、新技術の開発や新たな成長分野の開拓、地域資源の活用・ブランド化の促進など付加価値額の増大に向けた多様な取組を進め、地域における新たな雇用の場を創出していく必要がある。

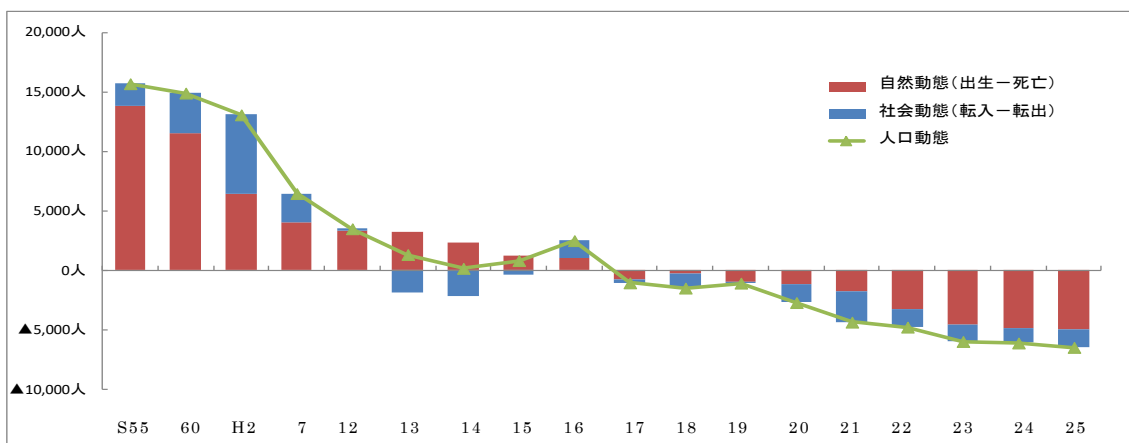
(図表1 栃木県内の県内総生産産業別構成比の推移)



注：構成比算出上の分母である県内総生産には「輸入品に課される税・関税」及び「(控除)総資本形成に係る消費税」を含むため、各産業の構成比の合計は100%にならない。

出典：県民経済計算（内閣府）データより作成

(図表2 栃木県の人口動態の推移)



出典：厚生労働省「人口動態統計」、総務省「住民基本台帳人口移動報告」データより作成

## 4-2 インフラ整備状況 (交通)

栃木県では東北縦貫自動車道、国道4号、新4号国道など広域幹線道路が南北に縦断し、北関東自動車道と国道50号が県南部と茨城県、群馬県を東西で結び、常磐自動車道・関越自動車道も含めた高速交通ネットワークを形成している。

また、平成27年10月には、埼玉県内の首都圏中央連絡自動車道（圏央道）の完成により、栃木県から東海・関西方面や、多摩地域を中心としたものづくり産業の集積地である首都圏西部地域に、首都高速道路を経由せずアクセスすることが可能になり、本地域は北日本と西日本を結ぶ重要な拠点となっている。

さらに、県都宇都宮から東京まで最速49分で結ぶ東北新幹線が県を南北に貫き、県内3駅（那須塩原駅、宇都宮駅、小山駅）から全国主要都市へのアクセスも容易であり、北海道新幹線の開通で更なる利便性向上が期待される。

#### （支援機関等）

公的な支援機関としては、栃木県産業技術センター・技術支援センターを本地域内の5箇所に設置して、県内ものづくり中小企業などを中心に、研究開発、施設・機器の開放、依頼試験、技術相談、情報提供、人材育成等の技術支援を行っている。また、公益財団法人栃木県産業振興センターにおいては、中小企業等を対象に経営課題の解決、販路開拓、研究開発、人材育成、知的財産権活用等を総合的に支援している。さらに公益財団法人栃木県南地域地場産業振興センターでは、中小企業の行う新製品・新商品開発や販路開拓等を支援している。

高等教育機関として県内には10校の4年制大学、6校の短期大学に加え1校の高等専門学校が設置されている。このうち宇都宮大学では「産学官連携・知的財産本部」のもと、地域共生研究開発センター及び知的財産センターを設置し、産学官連携及び知的財産活動を推進している。地域共生研究開発センターでは、共同研究・技術教育支援、技術開発のコンサルテーション、技術移転の支援等を積極的に展開している。一方、知的財産センターでは、教育及び研究の成果を知的財産として効果的に発掘・保護・管理するとともに、知的財産の積極的な技術移転推進を行っている。

このほか県央・県北・県南の県立産業技術専門校、関東職業能力開発大学校及び高等学校工業系学科において職業人材を育成している。

### 4-3 近年の企業立地動向と今後の見通し

東京圏との近接性や充実した高速交通ネットワークなど、優れた立地環境を生かし、産業団地等への企業誘致を推進してきた結果、企業の立地が着実に進んでいる。（図表3）

平成27年から日光産業団地（11.2ha）の分譲が開始されたほか、新たに小山第四工業団地（4.6ha）、佐野インター産業団地〔第2期〕（5.6ha）及び千塚町上川原産業団地（約26.1ha）が造成中であることから、更な

る企業の立地促進を図る。

また、足利市と野木町の新たな産業団地候補地2箇所の事業実施が決定され、平成30年度の産業団地の完成を目指す。

(図表3 栃木県内の企業立地件数の推移)

	平成22年	平成23年	平成24年	平成25年	平成26年
製造業等	28	24	45	28	43
研究所	0	0	1	1	0
合計	28	24	46	29	43

出典：工場立地動向調査（経済産業省）データより作成

#### 4-4 地域再生計画の目標

本地域では、企業の立地環境を整備することにより、企業拠点の形成・強化を支援し、就労機会の創出と新たな企業の立地促進を図り、もって地域経済の活性化を図ることを目標とする。

##### 目標1 就労機会の創出

地方活力向上地域等特定業務施設整備事業の実施により、190人の雇用機会の創出を図る。

##### 目標2 地方活力向上地域特定業務施設の移転・拡充を伴う企業の立地

計画期間内に、東京23区にある企業の本社機能の移転を伴う新規立地等（移転型事業の認定件数）を6件、域内企業の本社機能の拡充を伴う新規立地等及び東京23区以外の地域にある企業の本社機能の移転を伴う新規立地等（拡充型事業の認定件数）を13件とする。

### 5 地域再生を図るために行う事業

#### 5-1 全体の概要

栃木県は、ものづくり県としての製造業の集積に加え、東京圏への近接性、高速交通ネットワークの充実や地震など大規模な自然災害リスクの少なさなど、地域としての「強み」を有しており、こうした優れた立地環境を積極的にPRしていく。

また、地方活力向上地域等特定業務施設整備事業を促進するための取組として、企業の新規立地等に関する支援体制の充実や工業用地の確保、企業立地等に伴う負担を軽減する補助制度、セミナー開催等を実施する。

これらの施策を進め、本社機能の移転・拡充を含めた企業誘致の更なる推進により本県における安定的な雇用を確保していく。

#### 5-2 特定政策課題に関する事項

該当なし

### 5-3 第5章の特別の措置を適用して行う事業

#### (1) 支援措置の名称及び番号

地方における本社機能の強化を行う事業者に対する特例（内閣府、総務省、厚生労働省、経済産業省）【A3005】

#### (2) 地方活力向上地域

①法第十七条の二第一項第一号に掲げる事業の対象となる地方活力向上地域

宇都宮市、足利市、栃木市、佐野市、鹿沼市、日光市、小山市、真岡市、大田原市、矢板市、那須塩原市、さくら市、那須烏山市、下野市、上三川町、益子町、茂木町、市貝町、芳賀町、壬生町、野木町、塩谷町、高根沢町、那須町及び那珂川町の一部区域（別紙1のとおり）

②法第十七条の二第一項第二号に掲げる事業の対象となる地域

宇都宮市、足利市、栃木市、佐野市、鹿沼市、日光市、小山市、真岡市、大田原市、矢板市、那須塩原市、さくら市、那須烏山市、下野市、上三川町、益子町、茂木町、市貝町、芳賀町、壬生町、野木町、塩谷町、高根沢町、那須町及び那珂川町の一部区域（別紙2のとおり）

なお、設定した地方活力向上地域の区域において特定業務施設の整備を行う場合には、関係法令の規制が緩和されるものではないことから、各法令に基づく手続きが必要となる。

#### (3) 地方活力向上地域の設定について

地方活力向上地域となる本地域は、南北の幹線として東北新幹線、東北本線（愛称：宇都宮線）があり、東北新幹線は東京から県都宇都宮まで最速49分で直結、県南部の小山まで最速41分と、首都東京に近接しているため、これまでも光学機器、製薬、建設等の企業が研究所を本県に立地するとともに、医療機器、化学等の企業が本社を本県に移転している。さらに、平成28年度中には茨城県内の圏央道が開通し国際線の拠点である成田空港とのアクセスが向上し、海外とのより活発な人・モノの交流が行われると見込まれるなど、今後も東京からの移転が期待される地域である。

拡充型事業の対象地域は昼間人口1,990,152人、夜間人口2,007,683人で、昼夜間人口比率が99.1%（平成22年国勢調査）、事業所が93,876所（平成26年経済センサス-基礎調査）、人口100人当たりの事業所数は4.7で、県都宇都宮市をほぼ中心として南北100km、東西60kmの範囲にあり、日光那須地域を源とする河川により形成された平野に位置する。また、鉄道・道路網が整備されており、拠点間移動の利便性が高い地域である。（図表4、図表5）

さらに、人口約52万人の宇都宮市を核として地域内は強く結ばれているほか、利便性の高い交通網を背景に地域内では広域的な通勤が行われているという実態もある。また、県では、人の移動の重要性に着目し“人の移動の安全性・快適性・定時性の向上”を目指しながら、

県内各地域と県都宇都宮市を 60 分で結ぶ「県土 60 分構想」を平成 22 年度に策定し、広域的道路網の充実強化や地域の生活を支える道路の充実などの施策を総合的に推進しており、本地域は一体の生活圈域となっており、自然的・社会的・経済的に一体性を有している。

産業では最終製品、部品及び素材の各メーカーが本地域内に広範囲に立地すると共に、その取引関係や物流をみても、地域全体が一体となっている。自動車産業を例に見ると、完成車メーカーの拠点として、日産自動車株式会社（上三川町）、本田技研工業株式会社（真岡市）、いすゞ自動車株式会社（栃木市）、ジェイ・バス株式会社（宇都宮市）の事業所が立地している。それを支える自動車関連産業も、株式会社ブリヂストン（那須塩原市）、ボッシュ株式会社（那須塩原市）といった世界的なシェアを誇る企業が立地するほか、ブレーキ・エンジン部品の株式会社キリウ（足利市）、LSD・ビスカス等のGKNドライブラインジャパン株式会社（栃木市）、各種スプリングの村田発條株式会社（宇都宮市）等の地元企業も多く存在する。また、本田技研工業株式会社（芳賀町、高根沢町）、株式会社本田技術研究所（芳賀町）、三菱ふそうトラック・バス株式会社（さくら市）、富士重工業株式会社（佐野市）が研究拠点を構えている。重層的かつ広範囲に関連産業が集積しており、広く企業の成長が見込まれる。

また、地域内には、高等教育機関大学 10 校、短期大学 6 校、高等専門学校 1 校が設置されている。このうち工学系学部は、宇都宮大学（宇都宮市）、足利工業大学（足利市）、帝京大学（宇都宮市）に設置、薬学系学部は、国際医療福祉大学（大田原市）に設置されており、小山工業高等専門学校（小山市）と併せて人材を育成している。加えて、技能者育成のため、県央（宇都宮市）・県北（那須町）・県南（足利市）の県立産業技術専門校、関東職業能力開発大学校（小山市）及び高等学校工業系学科において、産業界に貢献できる優れた人材を養成していることから、地方活力向上地域等特定業務施設整備事業の実施を促進するために必要となる人材の供給や研究開発等を推進する環境が整っている。

加えて、地域内には約 100 箇所の産業団地があるなど、すでに一定の産業集積が形成されている。

今後、新規立地をはじめ域内企業の本社機能の拡充等が見込まれる地域である。

（図表 4 昼夜間人口）

対象地域	昼間人口	夜間人口	昼夜間人口 比率
栃木県	1,990,152 人	2,007,683 人	99.1%

出典：平成 22 年国勢調査データより作成

(図表 5 事業所数)

栃木県内事業所数	人口	人口 100 人当たりの事業所数
93,876	2,007,683 人	4.7

出典：平成 22 年国勢調査データ・平成 26 年経済センサス-基礎調査データより作成

#### (4) 地方活力向上地域等特定業務施設整備事業の内容等

##### イ 地方活力向上地域等特定業務施設整備事業

###### ① 事業概要（移転型事業）：

民間企業等により実施される東京 23 区から本社機能の移転を伴う特定業務施設の整備

実施期間：平成 28 年 3 月～令和 6 年 3 月

実施場所：上記（2）①に記載する移転型事業の対象地域内

###### ② 事業概要（拡充型事業）：

民間企業等により実施される拡充型事業の対象地域内における特定業務施設の整備

実施期間：平成 28 年 3 月～令和 6 年 3 月

実施場所：上記（2）②に記載する拡充型事業の対象地域内

- ・株式会社バンテックは、業務強化を図るため新本社工場の移転建設を行い、拡充する。

実施期間 平成 27 年 12 月～平成 30 年

実施場所 佐野市石塚町

- ・株式会社ナカニシは、研究開発部門などの強化を図るため新本社及び R & D センターを既存敷地に建設し、拡充する。

実施期間 平成 28 年 2 月～令和 2 年

実施場所 鹿沼市下日向

#### 5-4 その他の事業

##### 5-4-1 地域再生基本方針に基づく支援措置

該当なし

##### 5-4-2 支援措置によらない独自の取組

###### イ ワンストップ相談窓口の設置等

事業概要：企業誘致に関する各種相談等への対応を行う。

- ① 栃木県産業労働観光部にワンストップ相談窓口を設置し、県内における適地の紹介や投資助成制度、各種優遇制度の紹介に加え、必要な許認可手続き等について関係機関や関係部局との相談調整に対応していく。

- ② 栃木県東京事務所内に設置されている「栃木県企業誘致・県産品（とちぎのいいもの）販売推進本部」において、栃木県産業労働観光部と連携を図りながら、主要企業の本社が集中する東

京 23 区内から栃木県全域への積極的な企業誘致活動を行う。

- ③インターネットを活用し、企業立地に関する案内情報の提供や、工業用地等情報収集提供システムにより各種情報の提供を行う。

実施主体：栃木県

事業期間：平成 27 年度～令和 5 年度

#### ロ 企業誘致相談窓口の設置

事業概要：県のワンストップ相談窓口と連携し、企業誘致に関する各種相談等への対応を行う。

実施主体：宇都宮市、足利市、栃木市、佐野市、鹿沼市、日光市、小山市、真岡市、大田原市、矢板市、那須塩原市、さくら市、那須烏山市、下野市、上三川町、益子町、茂木町、市貝町、芳賀町、壬生町、野木町、塩谷町、高根沢町、那須町、那珂川町

事業期間：平成 27 年度～

#### ハ 企業立地優遇制度

##### ① 企業立地補助制度

事業概要：新たな企業の立地を支援するため、土地の取得や設備投資に対する補助を行う。

実施主体：栃木県、足利市、栃木市、佐野市、鹿沼市、日光市、小山市、真岡市、大田原市、矢板市、那須塩原市、さくら市、那須烏山市、下野市、上三川町、益子町、茂木町、市貝町、芳賀町、壬生町、野木町、塩谷町、高根沢町、那須町、那珂川町

事業期間：平成 27 年度～

##### ② 本社機能立地支援賃料等補助制度

事業概要：本社機能の立地を支援するため、その立地に係る賃借料等の補助を行う。

実施主体：栃木県

事業期間：平成 28 年度～令和 2 年度

※補助対象期間は、平成 28 年度～令和 5 年度

##### ③ 雇用促進補助制度

事業概要：企業立地に伴う新たな雇用に対する補助を行う。

実施主体：栃木県、足利市、佐野市、鹿沼市、日光市、小山市、真岡市、矢板市、那須烏山市、下野市、茂木町、市貝町、壬生町、野木町、那須町、那珂川町

事業期間：平成 27 年度～



#### ④ 制度融資

事業概要：企業の立地等を支援するため低利融資を行う。

実施主体：栃木県、宇都宮市、足利市、栃木市、日光市、小山市、大田原市、那須烏山市、下野市、上三川町、益子町、茂木町、芳賀町、壬生町、高根沢町、那須町

事業期間：平成 27 年度～

## 二 産業団地の整備

### ・ 足利市あがた駅南産業団地の整備 [足利市]

事業概要：東京から 80km 圏内、約 90 分と都内からのアクセスに優れている足利市内に約 18.4ha の産業団地の整備を行う。

実施主体：栃木県企業局

事業期間：平成 27 年度～平成 30 年度

### ・ 野木第二工業団地の整備 [野木町]

事業概要：首都圏から 60km 圏内、国道 4 号や新国道 4 号まで至近で交通条件が優れている野木町内に 18.9ha の産業団地の整備を行う。

実施主体：栃木県土地開発公社

事業期間：平成 27 年度～平成 30 年度

## ホ 本社機能等誘致のためのセミナー開催

### ・ 企業立地トップセミナー

事業概要：知事自らが本県の優れた立地環境や本県の魅力を広く PR するトップセミナーを東京 23 区内等で開催し、本社機能移転や未立地企業の本県への立地、既立地企業の定着を促進する。

実施主体：栃木県

実施時期：平成 28 年度～

### ・ 本社機能等誘致ミニセミナー

事業概要：本社機能の誘致を推進するため、企業関係者を対象としたミニセミナーを開催し、本県の優れた立地環境等「とちぎの強み」を PR する。

実施主体：栃木県

実施時期：平成 28 年度～

## へ 関係機関と連携した取組

事業概要：栃木県への企業立地を促進することを目的に設置している「栃木県企業立地促進協議会」の活動を通じて、新たな企業や本社機能の立地促進を図る。

実施主体：栃木県、栃木県企業局、宇都宮市街地開発組合、宇都宮市、足利市、栃木市、佐野市、鹿沼市、日光市、小山市、真岡市、大田原市、矢板市、那須塩原市、さくら市、那

須烏山市、下野市、上三川町、茂木町、市貝町、芳賀町、  
壬生町、野木町、塩谷町、高根沢町、那須町、那珂川町、  
栃木県土地開発公社、東京石灰工業株式会社

事業期間：平成 27 年度～

## 6 計画期間

地域再生計画認定の日から令和 6 (2024) 年 3 月 31 日まで

## 7 目標の達成状況に係る評価に関する事項

### 7-1 目標の達成状況に係る評価の手法

4-4 に示す地域再生計画の目標については、計画期間中の毎年度、必要な調査を行い状況の把握を行うとともに、各行政機関で実施する「中間評価」及び「事後評価」において、達成状況の評価、改善すべき事項の検討を行うこととする。

### 7-2 目標の達成状況に係る評価の時期及び評価を行う内容

	平成 27 年度	平成 28 年度	平成 29 年度	平成 30 年度	令和元年度 (中間年度)	令和 2 年度	令和 3 年度	令和 4 年度	令和 5 年度
目標 1									
雇用創出件数	20 人	30 人	30 人	30 人	20 人	10 人	10 人	20 人	20 人
塩那北、塩那南・日光地域	0 人	0 人	10 人	10 人	0 人	0 人	0 人	10 人	10 人
宇都宮・芳賀地域	10 人	20 人	10 人	10 人	10 人	0 人	10 人	0 人	10 人
県南地域	10 人	10 人	10 人	10 人	10 人	10 人	0 人	10 人	0 人
目標 2									
地方活力向上地域等 特定業務施設整備 計画認定件数	2 社 (うち移転型 0 社)	3 社 (うち移転型 1 社)	3 社 (うち移転型 1 社)	3 社 (うち移転型 1 社)	2 社 (うち移転型 1 社)	1 社 (うち移転型 1 社)	1 社 (うち移転型 0 社)	2 社 (うち移転型 1 社)	2 社 (うち移転型 0 社)
塩那北、塩那南・日光地域	0 社	0 社	1 社	1 社 (うち移転型 1 社)	0 社	0 社	0 社	1 社 (うち移転型 1 社)	1 社
宇都宮・芳賀地域	1 社	2 社 (うち移転型 1 社)	1 社	1 社	1 社 (うち移転型 1 社)	0 社	1 社	0 社	1 社
県南地域	1 社	1 社	1 社 (うち移転型 1 社)	1 社	1 社	1 社 (うち移転型 1 社)	0 社	1 社	0 社

#### ・塩那北、塩那南・日光地域

大田原市、那須塩原市、那須町、日光市、矢板市、さくら市、  
那須烏山市、塩谷町、那珂川町

#### ・宇都宮・芳賀地域

宇都宮市、鹿沼市、真岡市、上三川町、益子町、茂木町、市貝町、  
芳賀町、壬生町、高根沢町

- ・ 県南地域  
足利市、栃木市、佐野市、小山市、下野市、野木町

(指標とする数値の収集方法)

雇用創出件数及び地方活力向上地域等特定業務施設整備計画認定件数：  
地方活力向上地域等特定業務施設整備計画に関する実施状況報告書から算出

### 7-3 目標の達成状況にかかる評価の公表の手法

4-4に示す地域再生計画の目標の達成状況については、中間評価及び事後評価の内容を、速やかに栃木県のホームページ上で公表する。

## 8 構造改革特別区域計画に関する事項

該当なし

## 9 中心市街地活性化基本計画に関する事項

該当なし

## 10 産業集積形成等基本計画に関する事項

該当なし



市町名	大字等	備考	市町名	大字等	備考
宇都宮市	上野町 上田町 駅前通り1～3丁目 江曾島町 江曾島1～5丁目 江曾島本町 江野町 大曾1～5丁目 大塚町 大通り1～5丁目 御蔵町 小幡1～2丁目 海道町 春日町 上大曾町 上戸祭町 上戸祭1～4丁目 上御田町 上横田町 川田町字草倉 川田町新堀外出 川田町台 川田町台内手 川田町台留 川田町字草倉 川田町新堀外出 川田町台 川田町台内手 川田町台留 川田町神後 川田町神前 川田町中河原 川田町中道 川田町西原境 川田町登戸 川田町免ノ内 川田町本村 川田町屋敷内 川向町 河原町 関白町 菊水町 北一の沢町 北若松原1～2丁目 京町 滝の原1～3丁目 滝谷町 竹林町 中央1～3, 5丁目 中央本町		宇都宮市	鶴田町 鶴田1～3丁目 天神1～2丁目 伝馬町 砥上町東原 砥上町中原 戸祭町 戸祭1～4丁目 戸祭台 戸祭元町 問屋町 中一の沢町 中今泉1～5丁目 中岡本町 長岡町 中河原町 中久保1～2丁目 中戸祭町権現山 中戸祭1丁目 仲町 西1～3丁目 西一の沢町 西刑部町 西川田町 西川田1～7丁目 西川田東町 西川田本町1～4丁目 西川田南1～2丁目 錦1～3丁目 西大寛1～2丁目 西の宮1～2丁目 西原町 西原1～3丁目 二番町 野沢町 羽牛田町西浦 羽牛田町石前 八幡台 花園町 花房1～3丁目 南町 峰町 峰1～4丁目 宮園町 宮の内1～4丁目 宮原1, 3～5丁目 宮町 宮みらい 宮本町 御幸ヶ原町	

市町名	大字等	備考	市町名	大字等	備考
宇都宮市	御幸町 御幸本町 睦町 元今泉1～8丁目 茂原町多功神 茂原町西前 茂原町北原 茂原町御馬替 茂原町雨沼 茂原町西林 茂原1～3丁目 八千代1～2丁目 築瀬町 築瀬1～4丁目 大和1～3丁目 山本町 山本1～3丁目 弥生1～2丁目 陽西町 若松原1～3丁目 清住1～3丁目 清原台1～6丁目 越戸町 越戸1～4丁目 五代1～3丁目 駒生町中道 駒生町東高田 駒生町道上 駒生町道路 駒生町明定場 駒生町狭又 駒生町外和田 駒生町久保田 駒生町牛久保 駒生町狭田 駒生町山ノ越 駒生町松原 駒生町上ノ原 駒生町西高田 駒生1～2丁目 幸町 材木町 栄町 桜1～5丁目 さつき1～3丁目 三番町 下荒針町東耕地 下岡本町字内野 下岡本町字野合		宇都宮市	下岡本町字釜井台 下岡本町字小泉 下岡本町字坂ノ上 下岡本町字辰ノ尾 下岡本町字藤沢台 下岡本町字南台 下岡本町字峰下 下岡本町字峰下中島 下岡本町字和尚久保 下川俣町兵庫内 下川俣町前原 下川俣町沢向 下河原町 下河原1丁目 下栗町石井境 下栗町魚川 下栗町追金仏 下栗町平松境 下栗町平松前 下栗町長宮 下栗町東浦 下栗町東原 下栗1丁目 下砥上町中原 下戸祭1～2丁目 宿郷町 宿郷1～3, 5丁目 城東1～2丁目 城南1～3丁目 松風台 昭和1～3丁目 新富町 新町1～2丁目 末広1～2丁目 雀宮町 雀の宮1～7丁目 住吉町 千波町 大寛1～2丁目 台新田町 台新田1丁目 高砂町 宝木町1丁目 宝木町2丁目 宝木本町仁良塚 宝木本町仁良塚前 宝木本町悟理道 花房本町 塙田1～5丁目	

市町名	大字等	備考	市町名	大字等	備考
宇都宮市	馬場通り1～4丁目 針ヶ谷町 針ヶ谷1丁目 東今泉1～2丁目 東浦町 東岡本町 東宿郷1～6丁目 東宝木町 東戸祭1丁目 東塙田1～2丁目 東原町 東町 東峰町 東築瀬1丁目 東横田町 日の出1～2丁目 兵庫塚町 兵庫塚1～3丁目 平出町泉谷 平出町上滝 平出町上野 平出町滝 平出町富士山 平出町山根 平出工業団地 平松町 平松本町欠内 平松本町腰巻 平松本町未曾路 平松本町才梶道 平松本町屋敷 平松本町西ノ原 平松本町下並塚 平松本町海道下 平松本町上り戸 富士見町 二荒町 双葉1～3丁目 不動前1～5丁目 星が丘1～2丁目 細谷町下細谷 細谷町江黒 細谷町上細谷 細谷町前原 細谷1丁目 本町 本丸町 曲師町 松が峰1～2丁目		宇都宮市	本丸町 曲師町 松が峰1～2丁目 松原1～3丁目 操町 緑1～5丁目 みどり野町 南一の沢町 南大通り1～4丁目 南高砂町 陽東1～8丁目 陽南1～4丁目 横田新町 横山町 横山1～3丁目 吉野1～2丁目 立伏町 六道町 若草1～5丁目	

別紙1

移転型事業の対象区域一覧

市町名	大字名等		備考	市町名	大字名等	備考
足利市	有楽町				伊勢町二丁目	
	旭町				伊勢町三丁目	
	家富町				伊勢町四丁目	
	雪輪町				伊勢南町	
	巴町				永楽町	
	柳原町				大町	
	大正町				丸山町	
	本城一丁目				新山町	
	本城二丁目				大沼田町 島	
	本城三丁目				大沼田町 磯入	
	井草町				大沼田町 薫田	
	大門通				大沼田町 鷹巣	
	昌平町				大沼田町 中根	
	通一丁目				大沼田町 西根	
	通二丁目				大久保町 打越	
	通三丁目				大久保町 南山	
	通四丁目				大久保町 五反田	
	通五丁目				大久保町 蛭田	
	通六丁目				大久保町 山崎	
	通七丁目				大久保町 岡山	
	栄町一丁目				大久保町 間ノ田	
	栄町二丁目				大久保町 草履街道	
	緑町一丁目				大久保町 馬場	
	緑町二丁目				大久保町 五反田	
	西宮町				大久保町 道途	
	南町				大久保町 諏訪	
	大橋町一丁目				大久保町 東田	
	大橋町二丁目				大久保町 溜下	
	元学町				大久保町 片山	
	東砂原後町				大久保町 新屋敷	
	西砂原後町				大久保町 古淵	
					大久保町 岡	
				大久保町 髭作	毛野東部工業団地	
				大久保町 砂原	毛野東部工業団地	
		大月・助戸工業団地		大久保町 馬場前	毛野東部工業団地	
		大月・助戸工業団地		大久保町 野ノ内	毛野東部工業団地	
				大久保町 下長沼	毛野東部工業団地	
				大久保町 天神	毛野東部工業団地	
				大久保町 宇津木花	毛野東部工業団地	
		大月・助戸工業団地		大久保町 神明給	毛野東部工業団地	
				大久保町 鍛冶ノ免	毛野東部工業団地	
				大久保町 石上井	毛野東部工業団地	
				大久保町 塚越	毛野東部工業団地	
				川崎町 下田島	毛野東部工業団地	
				川崎町 大島	毛野東部工業団地	
				川崎町 東砂場	毛野東部工業団地	
				川崎町 大稻荷	毛野東部工業団地	
				川崎町 久保	毛野東部工業団地	
				川崎町 新井	毛野東部工業団地	
				川崎町 粕沢	毛野東部工業団地	



## 別紙1

## 移転型事業の対象区域一覧

市町名	大字名等		備考	市町名	大字名等	備考
	川崎町	稗町	毛野東部工業団地		朝倉町三丁目	
	川崎町	西砂場	毛野東部工業団地		八幡町一丁目	
	川崎町	北根	毛野東部工業団地		八幡町二丁目	
	川崎町	皿沼	毛野東部工業団地		八幡町三丁目	
	川崎町	南山	毛野東部工業団地		八幡町	
	川崎町	三本柳	毛野東部工業団地		中川町	
	鷗木町	車塚堀東			借宿町	
	鷗木町	車塚堀西			借宿町一丁目	
	鷗木町	八幡久道上			堀込町	
	鷗木町	八幡久道下			西新井町 石神	
	鷗木町	角田			西新井町 稻荷前	
	鷗木町	沼田			大岩町 西根	
	鷗木町	東住			大岩町 久保海戸	
	鷗木町	中住			大岩町 大海戸	
	鷗木町	前田			大岩町 西小屋	
	鷗木町	西住			大岩町 大釜	
	八柵町	五反田			大岩町 中之内	
	八柵町	上田口			大岩町 宮ノ入	
	八柵町	岩ノ下			大岩町 多門道	
	八柵町	石蔵			今福町	
	八柵町	杉原			五十部町 町田	
	八柵町	東口			五十部町 高田	
	八柵町	西口			五十部町 内郷	
	八柵町	美濃ノ木			五十部町 中堀	
	八柵町	関田			五十部町 反田	
	八柵町	梅ノ森			鹿島町	
	八柵町	松堂			大前町	
	八柵町	宮前			山下町 小島	
	八柵町	八坊塚			山下町 壱町田	
	八柵町	岩鼻			山下町 窪	
	八柵町	西山			山下町 郷	
	八柵町	西山前			山下町 三本松	
	毛野新町一丁目				山下町 天神前	
	毛野新町二丁目				山下町 台	
	毛野新町三丁目				山下町 宿	
	毛野新町四丁目				山下町 本郷	
	山川町				山下町 春日岡	
	常見町				山下町 入沢	
	常見町一丁目				山下町 泉京	
	常見町二丁目				山下町 山王	
	常見町三丁目				山下町 平石	
	猿田町				山下町 大平	
	若草町				山下町 向山	
	寿町				山下町 野田	
	宮北町				山下町 八幡	
	岩井町	岩井町			樺崎町 渡戸	樺崎工業団地
	田中町				大月町 南耕地	大月・助戸工業団地
	朝倉町				大月町 東耕地	
	朝倉町二丁目				大月町 和田耕地	

## 別紙1

## 移転型事業の対象区域一覧

市町名	大字名等		備考	市町名	大字名等	備考
	大月町	西耕地			田島町	栗原
	利保町	梶川			田島町	北之沢
	利保町	宮前			田島町	薬師部
	利保町	越路			田島町	愛宕山
	利保町	天王谷			田島町	坊之入
	利保町	地蔵前			田島町	一之沢
	利保町	中通			田島町	入谷
	利保町	柳原			田島町	水久保
	利保町	天神前			田島町	桐ヶ久保
	利保町	葭井戸			田島町一丁目	
	利保町	内田			赤松台一丁目	
	利保町	岡田			赤松台二丁目	
	利保町	尻無			江川町	押出
	利保町	仏坂			江川町	米田
	利保町一丁目				江川町	井ノ町
	利保町二丁目				江川町	寺橋
	利保町三丁目				江川町	腰巻
	菅田町	西根			江川町	元屋敷
	菅田町	中通			江川町	徳分
	菅田町	中屋敷			月谷町	岩花
	菅田町	神畑			月谷町	一丁田
	菅田町	叶崎			月谷町	福和田
	菅田町	東根			月谷町	中ノ面
	菅田町一丁目		足利インター・ビジネスパーク		月谷町	五十部
	田島町	和田			月谷町	角欠
	田島町	砂田			月谷町	辻
	田島町	蔵沢			月谷町	菅沢
	田島町	一丁田			月谷町	青沼
	田島町	持舟			月谷町	山際
	田島町	持船			月谷町	和田
	田島町	小松沢			月谷町	下ノ宮
	田島町	打越			月谷町	下之宮
	田島町	大深山			名草上町	江保地
	田島町	久保			名草上町	広木
	田島町	八坂			名草上町	南谷戸
	田島町	向谷戸			名草上町	足松
	田島町	宮ノ前			名草上町	田保
	田島町	殿入			名草上町	小芙縄
	田島町	細久保			名草上町	込縄
	田島町	台持沢			名草上町	木戸沢
	田島町	堂明入			名草上町	三輪
	田島町	明知			名草上町	夏畑
	田島町	宮之浦			名草上町	大田和
	田島町	宮ノ入			名草上町	勘定谷戸
	田島町	竹ノ下			名草上町	坂本
	田島町	岡			名草上町	小坂
	田島町	峰谷戸			名草上町	藤坂
	田島町	矢ノ町			名草上町	南重根
	田島町	八反田			名草上町	冷丸

## 別紙1

## 移転型事業の対象区域一覧

市町名	大字名等		備考	市町名	大字名等	備考
	名草上町	羽原			西場町	石田
	名草上町	長沢			西場町	花立
	名草上町	桧沢			西場町	和見
	名草上町	三ノ輪			西場町	和田
	名草上町	岩本			西場町	壁屋
	名草上町	田中			西場町	向
	名草上町	平			西場町	稲荷前
	名草上町	田ノ沢			西場町	小坂
	名草上町	赤頭			西場町	谷
	名草上町	大橋			西場町	入
	名草上町	番場			西場町	向
	名草上町	宮木沢			西場町	坂口
	名草上町	五反田			西場町	山崎
	名草上町	折木木			稲岡町	南田
	名草上町	入山			稲岡町	上敷
	名草中町	川原地			稲岡町	田中
	名草中町	下宿			稲岡町	田中西
	名草中町	上宿			稲岡町	神尾部前
	名草中町	樋口			稲岡町	東根
	名草中町	延分			稲岡町	神尾部
	名草中町	須花			稲岡町	東尾
	名草中町	清水			稲岡町	西根
	名草中町	殿入			寺岡町	後畑
	名草中町	中妻			寺岡町	中妻
	名草中町	平田谷戸			寺岡町	川子京
	名草中町	平田			寺岡町	八幡京
	名草中町	西根			寺岡町	白銀京
	名草中町	松月			寺岡町	向千手京
	名草中町	岡成			寺岡町	川入
	名草下町	上丸木			寺岡町	大道
	名草下町	下丸木			寺岡町	石橋
	名草下町	岡成			寺岡町	筑田
	名草下町	大坂			寺岡町	石橋
	名草下町	荒井			寺岡町	千手京
	名草下町	山神			寺岡町	五反田
	名草下町	山崎			寺岡町	寺田
	名草下町	和田			寺岡町	宿郷
	名草下町	正洗寺			寺岡町	イクリ街道
	名草下町	大山			寺岡町	前川原
	名草下町	帽子山			寺岡町	中島
	名草下町	大林			寺岡町	砂田
	名草下町	小坂			寺岡町	宿尻
	名草下町	大文字			寺岡町	舎利田
	名草下町	中屋敷			多田木町	西原
	名草下町	杓子谷戸			多田木町	余之堀
	名草下町	持舟			多田木町	東原
	名草下町	登戸			多田木町	久保
	名草下町一丁目		足利インター・ビジネスパーク		多田木町	川入
	西場町	猿打			多田木町	川入橋向

## 別紙1

## 移転型事業の対象区域一覧

市町名	大字名等		備考	市町名	大字名等	備考
	奥戸町	北根			里矢場町	柳之町
	奥戸町	樋詰			里矢場町	熊野
	迫間町	沖			里矢場町	中堀
	迫間町	堀向井			里矢場町	温井
	駒場町	川入			里矢場町	鹿島
	駒場町	塚田			里矢場町	天神
	駒場町	宮ノ前			里矢場町	寺ノ裏
	駒場町	大源寺			里矢場町	辰ノ尾
	駒場町	東畑			里矢場町	辰之尾
	駒場町	久保			里矢場町	駒形
	駒場町	吉町畑			里矢場町	神明前
	駒場町	原畑			里矢場町	餘免
	駒場町	菩提畑			里矢場町	谷ヶ入
	駒場町	東			南大町	
	駒場町	西			上渋垂町	神明地
	駒場町	北			上渋垂町	八幡畑
	駒場町	原			上渋垂町	御邸
	駒場町	坂ノ下			上渋垂町	請ノ手
	駒場町	寺ノ後			上渋垂町	合ノ田
	駒場町	西ノ谷			上渋垂町	文選
	駒場町	山ノ神			上渋垂町	朝倉
	駒場町	川黒			上渋垂町	三分一
	駒場町	天水			上渋垂町	阿海街道
	駒場町	正法寺			上渋垂町	伊勢宮
	荒金町	188-6	荒金工業団地		上渋垂町	後田
	藤本町	深町			上渋垂町	八丁
	藤本町	砂畑			上渋垂町	堀間
	新宿町	下長藤			上渋垂町	大可也
	新宿町	観音堂			上渋垂町	宮田
	新宿町	下宿			上渋垂町	八反田
	新宿町	大明神			上渋垂町	柳町
	新宿町	桑原			上渋垂町	八ツ島
	新宿町	上宿			上渋垂町	厨子
	新宿町	淵之上			上渋垂町	曾理町
	新宿町	宿後			上渋垂町	東畑
	新宿町	焼橋			上渋垂町	御霊
	里矢場町	杉原			上渋垂町	九穂
	里矢場町	曲田			百頭町	深町
	里矢場町	富士之宮			百頭町	原際
	里矢場町	中島			百頭町	二反田
	里矢場町	躰南			百頭町	屏風島
	里矢場町	隻目			百頭町	迎田
	里矢場町	萩原			百頭町	堀中子
	里矢場町	後畑			百頭町	神明久保
	里矢場町	中屋敷			百頭町	後
	里矢場町	御正作			百頭町	神明前
	里矢場町	上屋敷			百頭町	請ノ手
	里矢場町	狸堰			百頭町	請手
	里矢場町	南出口			百頭町	神明原

別紙1

移転型事業の対象区域一覧

市町名	大字名等		備考	市町名	大字名等	備考	
	百頭町	古川			高松町	柳ノ内	
	百頭町	松葉			高松町	西馬場	
	百頭町	赤城			高松町	東馬場	
	百頭町	久保			高松町	道祖神	
	百頭町	本郷			高松町	原	
	百頭町	前田			高松町	久保田前	
	百頭町	前畑			高松町	土手川	
	百頭町	村前			高松町	鉄矢	
	百頭町	関ノ上			高松町	明体	
	島田町	柳下			高松町	六万坊	
	島田町	清水上			高松町	高林	
	島田町	上人屋敷			高松町	塚田	
	島田町	請ノ手			高松町	山口	
	島田町	中道			高松町	下沖	
	島田町	欠塚			高松町	中沖	
	島田町	下原			高松町	沼田	
	島田町	館野			高松町	舟原	
	島田町	新田			高松町	船原	
	島田町	田中瀬			高松町	別が橋	
	島田町	南			高松町	別ヶ橋	
	島田町	北			高松町	一町田	
	島田町	屋敷間			高松町	一丁田	
	島田町	本屋敷			高松町	川面	
	島田町	屋敷前			高松町	湊	
	島田町	神明下			小曾根町	天神前	
	島田町	宮の下			小曾根町	宮下	
	島田町	白山			小曾根町	宮前	
	島田町	友ノ郷前			小曾根町	堂前	
	島田町	友の郷前			小曾根町	宮上	
	島田町	桃木台			小曾根町	寺地	
	島田町	堂の脇			小曾根町	湊裡	
	島田町	堂の前			小曾根町	沼田	
	島田町	権現			小曾根町	一丁田	
	島田町	宮ノ前			小曾根町	南猿谷戸	
	島田町	宮の前			小曾根町	細田	
	島田町	覚本寺脇			小曾根町	八坂	
	島田町	西裏			小曾根町	北猿谷戸	
	島田町	天王			小曾根町	三つ管	
	島田町	堂の西			小曾根町	梅の町	
	島田町	天神			小曾根町	掃の町	
	福居町				小曾根町	島谷戸	
	高松町	川原畑			小曾根町	稻荷向	
	高松町	七社			小曾根町	南新堀	
	高松町	前			小曾根町	北新堀	
	高松町	前田			羽刈町	前川原	
	高松町	前田道上			羽刈町	久保	
	高松町	八反畑			羽刈町	下ノ宮	羽刈工業団地
	高松町	八形			羽刈町	川端	
	高松町	八形西			羽刈町	小屋川戸	

別紙1

移転型事業の対象区域一覧

市町名	大字名等		備考	市町名	大字名等	備考	
	羽刈町	西原	羽刈工業団地		野田町	上	
	羽刈町	上ミ			野田町	八つ島	
	羽刈町	升形	羽刈工業団地		野田町	押出	
	羽刈町	新田	羽刈工業団地		野田町	高畔下	
	羽刈町	八坂	八坂工業団地		野田町	踏形	
	羽刈町	砂田			野田町	塚越	
	羽刈町	六反田			野田町	境町	
	羽刈町	検断町	八坂第二工業団地		野田町	米田	トラック団地
	羽刈町	宮田			野田町	大島	
	羽刈町	中堀下	八坂第二工業団地		野田町	上米田	
	羽刈町	岸の目	八坂第二工業団地		野田町	新川	
	羽刈町	岸ノ目	八坂第二工業団地		瑞穂野町	神明記	
	羽刈町	上田			瑞穂野町	台	
	羽刈町	烏沼	足利市あがた駅南産業団地		瑞穂野町	中	
	羽刈町	瀬戸坪			瑞穂野町	西	
	羽刈町	遠下			瑞穂野町	東	
	羽刈町	中川原			瑞穂野町	瀬戸	
	羽刈町	長良東			瑞穂野町	柳原	
	羽刈町	二丁目			瑞穂野町	流	
	県町	雉子顔	足利市あがた駅南産業団地		瑞穂野町	菽原	
	県町	米田町	足利市あがた駅南産業団地		瑞穂野町	播摩屋敷	
	県町	鎌田給	足利市あがた駅南産業団地		瑞穂野町	元屋敷	
	県町	鼓打	足利市あがた駅南産業団地		瑞穂野町	北	
	県町	松持	足利市あがた駅南産業団地		瑞穂野町	堂面	
	県町	沼田			瑞穂野町	原	
	県町	下			久保田町	飛川	
	県町	入久保			久保田町	神明木	
	県町	中久保			久保田町	久分	
	県町	押廻			久保田町	中	
	県町	市場			久保田町	松の木	
	県町	川端			久保田町	八反畑	
	県町	浄土川戸			久保田町	神取町	
	県町	宮前			久保田町	鳥井戸	
	県町	中妻			久保田町	五反田	
	県町	宿裏			久保田町	島合	
	県町	宿			久保田町	牛飼	
	県町	十二社			久保田町	吉次塚	
	県町	上			久保田町	大行内	
	県町	陣屋畑			久保田町	町田	
	県町	生内神	あがた工業団地		久保田町	茶の木島	
	県町	足利島			久保田町	天神下	
	県町	山王	あがた工業団地		久保田町	山下町	
	県町	追廻			久保田町	荒田	
	県町	中町			久保田町	金子島	
	野田町	宮前			久保田町	猫給	
	野田町	町畑			久保田町	塔の木塚	
	野田町	宮西			久保田町	宮前	久保田工業団地
	野田町	下			久保田町	宮北	久保田工業団地
	野田町	中			久保田町	綾織	久保田工業団地

別紙1

移転型事業の対象区域一覧

市町名	大字名等		備考	市町名	大字名等	備考
	久保田町	前田山下町			梁田町	久保
	久保田町	上			梁田町	下
	久保田町	西			梁田町	宮内
	久保田町	丸畑			梁田町	梁田
	久保田町	若宮			梁田町	小生川境
	久保田町	漆畑			梁田町	西浦
	久保田町	裏川田			梁田町	星ノ宮
	久保田町	借宿	西久保田工業団地		梁田町	鶴足
	久保田町	金子給	西久保田工業団地		梁田町	上ノ高原
	久保田町	汲泥	西久保田工業団地		梁田町	い印
	久保田町	蓮沼	西久保田工業団地		梁田町	下高原
	久保田町	大境	西久保田工業団地		梁田町	老之助
	久保田町	六反畑	西久保田工業団地		梁田町	伍畝割
	久保田町	在家	久保田工業団地		梁田町	ろ印
	久保田町	西川田	久保田工業団地		福富町	若宮
	久保田町	上川田			福富町	上北
	久保田町	岩堰	久保田工業団地		福富町	河原
	久保田町	中の台	久保田工業団地		福富町	川元
	久保田町	二ツ橋			福富町	中辻
	久保田町	観音堂			福富町	梁田
	久保田町	富士西			福富町	宿頭
	久保田町	西の台			福富町	八反田
	久保田町	三反畑			福富町	中沖
	久保田町	木皿木			福富町	中通
	久保田町	馬場			福富町	西海道
	久保田町	加子			福富町	志戸
	久保田町	宮下			福富町	関下
	久保田町	宮上			福富町	川向
	久保田町	深田			福富町	島崎
	久保田町	焼餅川			福富町	苗代堰
	久保田町	新屋敷前			福富町	広町
	久保田町	屋敷添			福富町	東耕地
	久保田町	内沼			福富町	中耕地
	久保田町	二の堰			福富町	西耕地
	久保田町	車塚			福富町	扇田
	久保田町	外沼	久保田工業団地		福富町	前畑
	梁田町	川耕地			福富町	萩原
	梁田町	元屋敷			福富町	神田
	梁田町	稲荷前			福富町	春田
	梁田町	石橋			福富町	梅島
	梁田町	上			福富町	台畑
	梁田町	新堀			福富町	早渡
	梁田町	仲之町			福富町	八幡
	梁田町	高田			福富町	星名給
	梁田町	加子前			福富町	久保
	梁田町	深田			福富町	新田耕地
	梁田町	前田			福富町	長淵
	梁田町	中			福富町	北耕地
	梁田町	椀沼			福富町	嶋崎

別紙1

移転型事業の対象区域一覧

市町名	大字名等		備考	市町名	大字名等	備考
	福富町	長淵			下渋垂町	前鴨の町
	福富町	車塚			下渋垂町	道戸京
	福富町	神明境			下渋垂町	水洗
	福富町	小林			下渋垂町	小蓋町
	福富町	広間			下渋垂町	向深町
	福富町	前道			下渋垂町	要京
	福富町	柳間			下渋垂町	岸川
	福富町	川岸			下渋垂町	沖田
	福富町	小生川境			松田町	下川田
	福富町	下			松田町	上川田
	福富町	中			松田町	矢竹
	福富町	屋敷内			松田町	北台
	福富町	八幡崎			松田町	田中
	福富町	塚越			松田町	一丁田
	福富町	芦開戸			松田町	熊野
	福富町	神明前			松田町	久保田
	福富町	埋田			松田町	根際
	福富新町		御厨工業団地		松田町	天神下
	問屋町		足利問屋団地		松田町	谷
	下渋垂町	上久保			松田町	馬場
	下渋垂町	中ノ前			松田町	案内
	下渋垂町	遠下			松田町	不入
	下渋垂町	中屋敷			松田町	三反田
	下渋垂町	宇多利			松田町	和田
	下渋垂町	霜田			松田町	宮ノ内
	下渋垂町	永町			松田町	中通
	下渋垂町	道海戸			松田町	宮前
	下渋垂町	雷電西			松田町	清水
	下渋垂町	棒田			松田町	田之沢
	下渋垂町	大月田			松田町	中ノ手
	下渋垂町	本郷			松田町	馬打
	下渋垂町	後田			松田町	中手
	下渋垂町	北袋			松田町	松山
	下渋垂町	西浦			松田町	芝山
	下渋垂町	五科			松田町	原
	下渋垂町	中の内			松田町	田代地
	下渋垂町	稻荷前			松田町	向田
	下渋垂町	番匠			松田町	小寺
	下渋垂町	関田			松田町	久保
	下渋垂町	柳の町			松田町	中井
	下渋垂町	石橋			松田町	藤坂
	下渋垂町	永田			松田町	長石
	下渋垂町	観音面			松田町	湯ノ沢
	下渋垂町	神明木			松田町	湯ノ沢ノ二
	下渋垂町	町田			松田町	天神山
	下渋垂町	鍵田			松田町	貉谷戸
	下渋垂町	六反田			松田町	川田
	下渋垂町	大草京			松田町	入山
	下渋垂町	芝際			松田町	赤雪



## 別紙1

## 移転型事業の対象区域一覧

市町名	大字名等		備考	市町名	大字名等	備考	
	松田町	大野寺			板倉町	碑面	
	松田町	原畑			板倉町	立岩	
	板倉町	阿戸			板倉町	障子岩	
	板倉町	大谷戸			板倉町	炭竈	
	板倉町	原			板倉町	貉ヶ入	
	板倉町	寺谷			板倉町	十八曲り	
	板倉町	寺善			板倉町	馬不入	
	板倉町	程窪			板倉町	中ノ沢	
	板倉町	柳町			板倉町	鬼ヶ城	
	板倉町	株木			板倉町	大平	
	板倉町	五反田			板倉町	穴	
	板倉町	出合			板倉町	岩ノ入	
	板倉町	間ノ田			板倉町	岩沢	
	板倉町	川原			板倉町	藤ノ森	
	板倉町	中津間			粟谷町	樋ノ下	
	板倉町	宮前			粟谷町	岩崎	
	板倉町	山手			粟谷町	小堀	
	板倉町	宮ノ越			粟谷町	堰田	
	板倉町	宮山			粟谷町	田中	
	板倉町	塚越			粟谷町	注連木	
	板倉町	神田			粟谷町	岩元	
	板倉町	道西			粟谷町	安中	
	板倉町	越上り			粟谷町	地藏堂	
	板倉町	本島			粟谷町	畑ヶ中	
	板倉町	中ノ目			粟谷町	数田	
	板倉町	木ノ下			粟谷町	五反田	
	板倉町	石上			粟谷町	宮下	
	板倉町	千住			粟谷町	三角田	
	板倉町	堺田			粟谷町	井戸尻	
	板倉町	岩ノ沢			粟谷町	鍛冶ヶ屋	
	板倉町	養命			粟谷町	高田下	
	板倉町	駒場			粟谷町	高田	
	板倉町	前山			粟谷町	出井	
	板倉町	羽黒			粟谷町	塚田	
	板倉町	亀ノ森			粟谷町	久保田	
	板倉町	金丸			粟谷町	六百窓	
	板倉町	入り			粟谷町	番小屋場	
	板倉町	梨木沢			粟谷町	取居前	
	板倉町	岡			粟谷町	台	
	板倉町	吹張			粟谷町	宮ノ入	
	板倉町	地京			粟谷町	丸山	
	板倉町	根小屋			粟谷町	中道	
	板倉町	要害ノ腰			粟谷町	両半縄	
	板倉町	南谷戸			粟谷町	道坂	
	板倉町	月ノ入			粟谷町	十王堂	
	板倉町	要害山			粟谷町	西未京	
	板倉町	大窪			粟谷町	越路	
	板倉町	梨ノ木沢			粟谷町	島	
	板倉町	丸山			粟谷町	柿ヶ谷戸	

## 別紙1

## 移転型事業の対象区域一覧

市町名	大字名等		備考	市町名	大字名等	備考
	粟谷町	中村			粟谷町	阿久川原
	粟谷町	溜ノ下			粟谷町	白井ヶ沢
	粟谷町	岡			粟谷町	桃ヶ沢
	粟谷町	給田			粟谷町	馬留
	粟谷町	郷蔵前			粟谷町	白井沢
	粟谷町	西門			粟谷町	由良沢
	粟谷町	打越			粟谷町	猪子峠
	粟谷町	曲田			粟谷町	赤岩
	粟谷町	原ノ前			粟谷町	風穴
	粟谷町	西ノ谷			粟谷町	蒲ノ沢
	粟谷町	原			粟谷町	一ツ沢
	粟谷町	原前			粟谷町	川越石
	粟谷町	雉子ヶ入			粟谷町	学堂
	粟谷町	原山			粟谷町	深高
	粟谷町	地入堂			粟谷町	十郎ヶ入
	粟谷町	茗荷沢			粟谷町	保戸波
	粟谷町	給分			粟谷町	佐武山
	粟谷町	八代			粟谷町	瀧ノ入
	粟谷町	横田			粟谷町	八千代
	粟谷町	森山			粟谷町	西沢
	粟谷町	新屋敷			粟谷町	常陸窪
	粟谷町	谷ノ入			粟谷町	大蛇崩
	粟谷町	半縄田			粟谷町	三鏡
	粟谷町	南			粟谷町	菖蒲沢
	粟谷町	清水田下			粟谷町	大唐沢
	粟谷町	深田			粟谷町	小唐沢
	粟谷町	清水田			粟谷町	葉鹿見沢
	粟谷町	細入			粟谷町	高内
	粟谷町	観音堂			粟谷町	松葉
	粟谷町	正沢			粟谷町	高ノ内
	粟谷町	浜井田			粟谷町	井出
	粟谷町	坂ノ上			粟谷町	西末京
	粟谷町	和田			粟谷町	溜下
	粟谷町	女夫石			粟谷町	八ヶ代
	粟谷町	高森			粟谷町	大船
	粟谷町	下葉			葉鹿町	久部
	粟谷町	高見			葉鹿町	諏訪瀬
	粟谷町	新田			葉鹿町	大路南
	粟谷町	入			葉鹿町	八幡
	粟谷町	石戸屋			葉鹿町	武内
	粟谷町	滝ノ入			葉鹿町	占木
	粟谷町	鉄屎			葉鹿町	大路北
	粟谷町	穴戸			葉鹿町	宮街戸
	粟谷町	大舟			葉鹿町	三島
	粟谷町	木流			葉鹿町	桧木
	粟谷町	中窪			葉鹿町	大白
	粟谷町	畜場			葉鹿町	舞台
	粟谷町	落合			葉鹿町	緑岡
	粟谷町	須佐原			葉鹿町	宇津木

別紙1

移転型事業の対象区域一覧

市町名	大字名等		備考	市町名	大字名等	備考
	葉鹿町	五島涯戸			小俣町	森出
	葉鹿町	阿戸			小俣町	半沢
	葉鹿町	熊野			小俣町	神谷
	葉鹿町	星宮			小俣町	鳴石
	葉鹿町	殿橋			小俣町	荒倉
	葉鹿町	辨才			小俣町	岩切
	葉鹿町	東彦谷			小俣町	神田
	葉鹿町	西彦谷			小俣南町	
	葉鹿町	西山				
	葉鹿町	東山				
	葉鹿町	高松山				
	葉鹿町	中島				
	葉鹿町一丁目					
	葉鹿町二丁目					
	葉鹿南町					
	小俣町	灵劔塚				
	小俣町	上川原				
	小俣町	中原				
	小俣町	関下				
	小俣町	新田				
	小俣町	宿				
	小俣町	橋前				
	小俣町	橋下				
	小俣町	東川原				
	小俣町	町田				
	小俣町	上原				
	小俣町	吉田				
	小俣町	岩脇				
	小俣町	中島				
	小俣町	白髭				
	小俣町	上濁沼				
	小俣町	鹿野				
	小俣町	入小谷				
	小俣町	下濁沼				
	小俣町	濁沼				
	小俣町	入宿				
	小俣町	風原				
	小俣町	桜井				
	小俣町	上ノ田				
	小俣町	宮田				
	小俣町	上野田				
	小俣町	谷川原				
	小俣町	中妻				
	小俣町	松本				
	小俣町	町屋				
	小俣町	叶花				
	小俣町	東大門				
	小俣町	西大門				
	小俣町	白葉				

別紙1

移転型事業の対象区域一覧

市町名	大字等	備考	市町名	大字等	備考
栃木市	大光寺町字吾妻原	大光寺工業団地	栃木市	新井町字仲妻	
栃木市	大光寺町字吾妻	大光寺工業団地	栃木市	新井町字北耕地	
栃木市	大光寺町字寺林	大光寺工業団地	栃木市	野中町字西原	栃木インター西産業団地
栃木市	大光寺町字藤葉新田		栃木市	野中町字前原	
栃木市	大光寺町字花連山		栃木市	野中町字道祖神	
栃木市	惣社町	惣社東産業団地	栃木市	野中町字小蓋原	
	1439-1,1439-17~1439-20		栃木市	野中町字風野	
	1485-1,1485-9~1485-12		栃木市	野中町字北口	
	1485-14,1498-1,1510-1		栃木市	野中町字見明	
	1510-11,1510-17~1510-19		栃木市	野中町字永栗塚	
	1533-1, 1693-7,1693-8		栃木市	野中町	
	1695-10, 1746-1,1748-1			1351-1~1351-14	
	1748-4,1750-6,1750-7			1352-1~1352-21	
	1763-2,1765,1766-1			1353-1~1353-34	
	1766-2,2112-1,2116-1			1354-1~1354-15	
	2484-2			1355-1~1355-9	
栃木市	大塚町字鍛冶内			1356-1~1356-10	
栃木市	大塚町字柳原	平川産業団地		1358-1~1358-25	
栃木市	平柳町1丁目			1360-1~1360-12	
栃木市	平柳町2丁目			1362-1~1362-15	
栃木市	平柳町3丁目			1364-1~1364-2	
栃木市	大宮町字半弥苺		栃木市	箱森町	
栃木市	大宮町字菜萁木		栃木市	大町	
栃木市	大宮町字菜萁木西		栃木市	日ノ出町	
栃木市	大宮町字薬師堂		栃木市	神田町	
栃木市	大宮町字横塚		栃木市	本町	
栃木市	大宮町字神明		栃木市	境町	
栃木市	大宮町字北堀ノ内		栃木市	河合町	
栃木市	大宮町字南堀ノ内		栃木市	室町	
栃木市	大宮町字平川前		栃木市	昭和町	
栃木市	大宮町字沢田		栃木市	倭町	
栃木市	大宮町字蛭子内		栃木市	旭町	
栃木市	大宮町字印役		栃木市	万町	
栃木市	大宮町字延長		栃木市	沼和田町	
栃木市	大宮町字田通		栃木市	城内町1丁目	
栃木市	大宮町字向原		栃木市	城内町2丁目	
栃木市	大宮町字萱場		栃木市	仲仕上町	
栃木市	国府町字橋本		栃木市	樋ノ口町	
栃木市	都賀町合戦場		栃木市	皆川城内町字新町裏	皆川城内産業団地
栃木市	都賀町平川字大原		栃木市	皆川城内町字新町	栃木市中小企業工業団地
栃木市	都賀町平川字西島		栃木市	千塚町1701~1732	千塚産業団地
栃木市	都賀町平川字元宿				
栃木市	都賀町平川字関取塚	平川産業団地			
栃木市	都賀町平川字延長				
栃木市	新井町字岩井道				
栃木市	新井町字藤宮				
栃木市	新井町字鹿嶋前				
栃木市	新井町字鹿嶋森				
栃木市	新井町字北浦				

市町名	大字等	備考	市町名	大字等	備考
栃木市	吹上町字田ノ入		栃木市	大平町西水代字三ノ谷東	大平工業団地
栃木市	吹上町字八幡山		栃木市	大平町西水代字北加藤原	大平工業団地
栃木市	吹上町字天塚		栃木市	大平町西水代字西加藤原	大平工業団地
栃木市	吹上町字鴻之巢		栃木市	大平町西水代字南加藤原	大平工業団地
栃木市	大森町		栃木市	大平町西水代字加藤原	大平工業団地
栃木市	仲方町字中ノ内		栃木市	大平町西水代字己	大平工業団地
栃木市	仲方町字姥ヶ沢		栃木市	大平町西水代字二十七分	大平工業団地
栃木市	仲方町字田ノ下		栃木市	大平町西水代字南二十七分	大平工業団地
栃木市	仲方町字堤下		栃木市	大平町西水代字蟬内	大平工業団地
栃木市	仲方町字雲雀越路		栃木市	大平町西水代字愛宕裏	大平工業団地
栃木市	都賀町大柿字生出宿		栃木市	大平町西水代字祇園	
栃木市	都賀町大柿字水の沢		栃木市	大平町西水代字猿楽	大平工業団地
栃木市	都賀町大柿小石ヶ入		栃木市	大平町西水代字愛宕	大平工業団地
栃木市	都賀町大柿字東沢		栃木市	大平町西水代字西長ト口	大平工業団地
栃木市	都賀町大柿字西の沢		栃木市	大平町西水代字北長ト口	大平工業団地
栃木市	都賀町家中字石堂		栃木市	大平町西水代字中天沼	大平工業団地
栃木市	都賀町家中字株内		栃木市	大平町西水代字渡辺	大平工業団地
栃木市	都賀町家中字山の神		栃木市	大平町西水代字大諏訪	大平工業団地
栃木市	西方町本郷字三浦内		栃木市	大平町西水代字向原	大平工業団地
栃木市	西方町本郷字居林		栃木市	大平町西水代字天沼	大平工業団地
栃木市	西方町本城字水神	宇都宮西中核工業団地	栃木市	大平町伯仲字新屋敷	大平工業団地
栃木市	大平町横堀字みずほ	大平みずほ企業団地	栃木市	大平町伯仲字蓮沼	大平工業団地
栃木市	大平町下皆川字長橋		栃木市	大平町西水代字西海道	
栃木市	大平町下皆川字下田		栃木市	大平町西水代字山王	
栃木市	大平町富田字石川		栃木市	大平町西水代字下天沼	
栃木市	大平町富田字星の宮		栃木市	大平町伯仲字曲り松	
栃木市	大平町富田字芋内		栃木市	岩舟町静戸字向原	大平工業団地
栃木市	大平町富田字永宮		栃木市	岩舟町曲ヶ島字愛宕	岩舟工業団地
栃木市	大平町富田字道祖神		栃木市	岩舟町静戸字いすず	
栃木市	大平町富田字東原		栃木市	岩舟町静戸字西の谷	
栃木市	大平町富田字熊ノ内		栃木市	岩舟町静戸字東	
栃木市	大平町富田字盤若面		栃木市	岩舟町静戸字土俵場	
栃木市	大平町真弓字天沼		栃木市	岩舟町静戸字芝宮東	
栃木市	大平町真弓字谷畑		栃木市	岩舟町静戸字鎧ヶ淵	
栃木市	大平町真弓字善光寺		栃木市	藤岡町富吉字西原	中根産業団地
栃木市	大平町真弓字ドカメキ		栃木市	藤岡町西前原字西	西前原工業団地
栃木市	大平町真弓字市の砂		栃木市	藤岡町富吉字東前	西前原工業団地
栃木市	大平町真弓字中才		栃木市	藤岡町蛭沼字絵後	西前原工業団地
栃木市	大平町真弓字原		栃木市	藤岡町部屋字大木田	西前原工業団地
栃木市	大平町新字一ノ砂北		栃木市	藤岡町藤岡字新町	
栃木市	大平町西野田字天神		栃木市	藤岡町藤岡字内町	
栃木市	大平町西野田字星宮北		栃木市	藤岡町藤岡字城山	
栃木市	大平町西野田字星宮南		栃木市	藤岡町甲字三階	
栃木市	大平町西野田字星宮西		栃木市	藤岡町甲字三ヶ谷	
栃木市	大平町西野田字星宮		栃木市	岩舟町静和字榎下	
栃木市	大平町西野田字堀切		栃木市	岩舟町静和字西原	
栃木市	大平町西野田字原		栃木市	岩舟町静和字新田	
栃木市	大平町西野田字原東		栃木市	岩舟町和泉字北原	
栃木市	大平町西水代字西庚申		栃木市	岩舟町和泉字中下り	
栃木市	大平町西水代字稲荷祠		栃木市	岩舟町和泉字恵原	
栃木市	大平町西水代字雨乞屋敷		栃木市	岩舟町和泉字細谷	
栃木市	大平町西水代字平谷		栃木市	岩舟町和泉字鶴巻前	
栃木市	大平町西水代字甲塚		栃木市	岩舟町和泉字宿北浦	
栃木市	大平町西水代字西庚塚		栃木市	岩舟町和泉字横町西	
栃木市	大平町西水代字南庚塚		栃木市	岩舟町和泉字横町西側	

市町名	大字等	備考	市町名	大字等	備考
栃木市	都賀町平川字玄番内 306,307,308-1~308-3,309-1, 309-2,310-1~310-7, 311~315,316-1,316-2,317, 318-1,318-2,319-1,319-2,320, 321,322-1~322-6,324-1, 324-2,325-2,331~339,340-1, 340-2,341,342-1~342-3, 343~346,347-1,347-2,348, 349,350-1,350-2,351,352, 353-1~353-4,354,355-1, 355-2,356~362, 363-1~363-3, 367-1~367-18,367-20, 368-1~368-5,369-1,369-2, 370-1~370-4,371-1,371-2, 372-1,372-2,373-1~373-4, 841,842	平川産業団地	栃木市	966~979,980-1,980-3,981, 982,983-1,983-2,984,984-2, 985~990,991-1,991-2	
			栃木市	吹上町字新堀 1018,1019-1,1019-2,1020, 1021-1,1021-2,1022-1, 1022-2,1023~1029,1030-1, 1030-2,1031~1033,1034-1, 1034-2,1035-1,1035-2, 1036~1041	栃木インター西産業団地
			栃木市	吹上町字台ノ上 856~866,866-2,867-1,872-1, 872-2,873-1,874~881,882-1, 882-1,883~888	栃木インター西産業団地
			栃木市	吹上町字野中原 670-1,671-1,671-2,672-1, 672-2,673-1,673-2,683,684-1, 686-1,686-2,686-4,688-1, 688-5,688-6,689-1,690-2	栃木インター西産業団地
栃木市	都賀町平川字高堀 905	平川産業団地			
栃木市	都賀町平川字本宿 480-2,481-2,482-3~482-5, 482-7	平川産業団地			
栃木市	都賀町升塚字東塚 1~3,4-1~4-5,5,6-1~6-3,7, 8-1,8-2,9-1,9-2,10~12, 13-1~13-6,14-1~14-3,15-1, 15-3,17-1~17-5,18~20, 21-1,21-2,22-1,22-2,23,24-1, 24-2,25-1~25-3,26-1,26-2, 27-1,27-2,27-4	平川産業団地			
栃木市	都賀町升塚字並塚 673-1~673-3	平川産業団地			
栃木市	都賀町家中字行人塚 2037-2~2037-5, 2038-1~2038-4,2039-1, 2039-3,2043-1,2043-2,9197, 9199	平川産業団地			
栃木市	吹上町字新井原 674~676,677-1,677-2, 678~682,682-2,694-1,695-2, 869-1,869-4,870-1,871-1, 871-2,890-1~890-3,891-1, 891-2,892-1,893,894-1,894-2, 895~899,901-1,901-2,902-1, 902-2,903~909	栃木インター西産業団地			
栃木市	吹上町字猿楽 930~933,933-2,934,934-2, 935~940,941-1,942-1, 943~952,953-1,953-2,954-1, 954-2,955~959,961-1,961-2	栃木インター西産業団地			
栃木市	吹上町字芝原 889-1~889-3,910~912, 913-1~913-3,914-1~914-4, 915~929,964,965-1,965-2,	栃木インター西産業団地			

別紙1

移転型事業の対象区域一覧

市町名	大字等	備考	市町名	大字等	備考
佐野市	久保町		高萩町	上アラク	
	相生町		高萩町	上組	
	高砂町		高萩町	上谷	
	万町		高萩町	上林	
	伊賀町		高萩町	上林西	
	本町		高萩町	上林北	
	大蔵町		高萩町	石原	
	朝日町		高萩町	谷分	
	大町		高萩町	中組	
	天明町		高萩町	天神西	
	大和町		高萩町	天神前	
	亀井町		高萩町	天明日南	
	金屋下町		高萩町	天明日北	
	金屋仲町		高萩町	溜ノ上	
	金井上町		高萩町	溜ノ西	
	大祝町		高萩町	1236～1344	サザンクロス佐野
	金吹町		越名町	四百塚	
	若松町		越名町	北谷	
	天神町		越名町	2008～2072	サザンクロス佐野
	上台町		鎧塚町	五郎宮	
	植野町		鎧塚町	庚塚	
	植上町		鎧塚町	西久保	
	植下町	下之宮町	鎧塚町	西田	
	植下町	笠内町	鎧塚町	太田	
	植下町	間之田町	鎧塚町	北之山	
	植下町	若宮町	鎧塚町	本郷	
	植下町	新若宮	犬伏上町	金居宿	
	植下町	大原町	犬伏上町	宿南	
	植下町	弟ノ下町	犬伏上町	上町	
	植下町	南馬場町	犬伏中町	金居宿	
	若宮上町		犬伏中町	宿南	
	若宮下町		犬伏中町	中町	
	北茂呂町		犬伏下町	下町	
	茂呂山町		犬伏下町	古河街道西	
	寺中町	笠内町	犬伏下町	宿南	
	寺中町	間之田町	犬伏下町	大庵寺	
	寺中町	佐野川	犬伏下町	大庵寺東	
	寺中町	上台町	犬伏下町	梅ノ木内	
	寺中町	弟ノ下町	犬伏下町	白山	
	寺中町	北馬場町	犬伏新町	下門辰巳	
	田島町	古河田	犬伏新町	角折	
	田島町	清水	犬伏新町	桑ノ木内	
	田島町	石田	犬伏新町	新町	
	田島町	前田	犬伏新町	大庵寺東	
	田島町	東	犬伏新町	南摘田	
	赤坂町		犬伏新町	米山	
	七軒町		犬伏新町	米山西	
	馬門町	東茂呂	犬伏新町	米山東	
	高萩町	屋敷西	犬伏新町	米山北	
	高萩町	屋敷東	犬伏新町	北摘田	
	高萩町	下組			
	高萩町	鰻田			
	高萩町	鰻田北			
	高萩町	間ノ谷			
	高萩町	犬伏道東			
	高萩町	古代			
	高萩町	胡摩道			

市町名	大字等	備考	市町名	大字等	備考
米山南町			堀米町	安良町下南	
関川町	井戸尻道南		堀米町	安良町下北	
関川町	井戸尻道北		堀米町	安良町上南	
関川町	関川		堀米町	安良町上北	
関川町	深津		堀米町	横手	
関川町	地獄沢		堀米町	下権道寺	
関川町	南関川		堀米町	下田	
関川町	梅ノ木町		堀米町	下土戸	
関川町	八幡		堀米町	菊川	
関川町	米山東		堀米町	権道寺堤外	
関川町	米山南		堀米町	元八幡西下	
関川町	米山北		堀米町	元八幡東下	
関川町	鳴子堰		堀米町	玄関山	
町谷町	町谷道南		堀米町	玄関山西	
町谷町	町谷道北		堀米町	玄関山南	
町谷町	2946、2943、2945、	みなも台産業団地	堀米町	腰巻	
町谷町	2952、2942-1、2944-2	みなも台産業団地	堀米町	子種島	
町谷町	2942-2、2948	みなも台産業団地	堀米町	朱雀	
伊勢山町	伊勢山		堀米町	朱雀町下通西	
伊勢山町	伊勢山西		堀米町	朱雀町下通東	
伊勢山町	伊勢山北		堀米町	朱雀町上通東	
伊勢山町	井戸尻道南		堀米町	小屋街道	
伊勢山町	館ノ越		堀米町	小屋街道東	
伊勢山町	桑ノ木内		堀米町	上中田	
伊勢山町	古河街道西		堀米町	上土戸	
伊勢山町	谷		堀米町	袋ノ内	
伊勢山町	南関川		堀米町	茶臼山	
伊勢山町	南摘田		堀米町	中ノ目	
伊勢山町	梅ノ木内		堀米町	天王寺北裏	
伊勢山町	北摘田		堀米町	内堀米下西	
黒袴町	ソリ町		堀米町	内堀米下東	
黒袴町	下ノ谷		堀米町	内堀米下南	
黒袴町	関川		堀米町	内堀米上西	
黒袴町	久保		堀米町	内堀米上東	
黒袴町	宮ノ下		堀米町	内堀米上北	
黒袴町	宮ノ前		堀米町	八幡山東	
黒袴町	橋ノ上		堀米町	八幡西下	
黒袴町	金屋坂		堀米町	八幡東下	
黒袴町	金子		堀米町	雷電山西	
黒袴町	三面山		堀米町	雷電山南	
黒袴町	上ノ谷		堀米町	雷電山北	
黒袴町	前		堀米町	鷺ノ入	
黒袴町	台		堀米町	鷺川通東	
黒袴町	谷津		堀米町	鷺川北	
黒袴町	東山		奈良湊町	下川原付	
黒袴町	北田		奈良湊町	宮前	
黒袴町	本郷		奈良湊町	真黒内	
黒袴町	本郷前		奈良湊町	西	
黒袴町	立山		奈良湊町	台	
黒袴町	162-1、190-1	佐野インター産業団地	奈良湊町	中町	
黒袴町	佐野インター産業団地4～6街区	佐野インター産業団地	奈良湊町	天明道	
西浦町	570-1、570-9、570-12	佐野インター産業団地	奈良湊町	野土	
西浦町	570-16、570-17、570-18	佐野インター産業団地			
西浦町	587-1、587-11、587-12	佐野インター産業団地			
富岡町					
浅沼町					
栄町		佐野工業団地			



市町名	大字等	備考	市町名	大字等	備考
大橋町	向川原		出流原町	白山	
大橋町	向川原茶園畑		出流原町	北ノ内	
大橋町	腰巻		出流原町	本郷	
大橋町	三ツ橋		出流原町	和田前	
大橋町	三ツ橋道北		田沼町	一本榎	
大橋町	消内		田沼町	稲荷久保	
大橋町	上川原		田沼町	傾城塚	
大橋町	赤坂西		田沼町	元屋敷	
大橋町	大橋町		田沼町	古井戸	
大橋町	大木下		田沼町	戸叶	
大橋町	油橋深町		田沼町	根本	
免鳥町	岩田		田沼町	山際	
免鳥町	宮		田沼町	神明	
免鳥町	城ノ前		田沼町	千房地	
免鳥町	新田		田沼町	大関	
免鳥町	長町		田沼町	大森	
免鳥町	東ノ前		田沼町	大西原	
小中町	後		田沼町	中芝原	
小中町	後口		田沼町	中道	
小中町	大諏訪		田沼町	町屋	
小中町	中道		田沼町	鳥居本	
下羽田町	新田	羽田工業団地	田沼町	田口	
下羽田町	落合	羽田工業団地	田沼町	櫛梨	
赤見町	一丁原		田沼町	二ツ山	
赤見町	下宿原		田沼町	能忍地	
赤見町	宮原		田沼町	文珠地	
赤見町	原		田沼町	流礼	
赤見町	市場		田沼町	鷺ノ森	
赤見町	松葉		田沼町	蓼沼内	
赤見町	星ノ宮		田沼町	鍛冶内	
赤見町	川端		栃本町	一通	
赤見町	大門口		栃本町	五通	
赤見町	大門口		栃本町	三通	
赤見町	町屋		栃本町	四通	
赤見町	飯崎		栃本町	七通	
赤見町	木崎		栃本町	二通	
赤見町	和田		栃本町	内掘	
石塚町	荅丁原		栃本町	八伊通	
石塚町	稲荷久保		栃本町	八呂通	
石塚町	境野		栃本町	六伊通	
石塚町	向原		栃本町	六通	
石塚町	細打		栃本町	六呂通	
石塚町	若原		小見町	新宿	
石塚町	西原		小見町	東	
石塚町	川久保		小見町	飯玉	
石塚町	前原		吉水町	観音堂	
石塚町	中原		吉水町	興聖寺	
石塚町	中妻		吉水町	寺ノ後	
石塚町	佐野田沼インター産業団地1～3街区	佐野田沼インター産業団地	吉水町	宿並	
出流原町	渥戸		吉水町	小堀	
出流原町	磯山		吉水町	城ノ内	
出流原町	磯前		吉水町	新田	
出流原町	下原		吉水町	諏訪	
出流原町	荒神前		吉水町	杉内	
出流原町	宿西		吉水町	大明神	
出流原町	宿東		吉水町	中江川	
出流原町	上ノ山		吉水町	美路川	
出流原町	東				

市町名	大字等	備考	市町名	大字等	備考
新吉水町	加藤前		葛生東1丁目	蛭子ヶ入	
新吉水町	根岸前		葛生東1丁目	本町	
新吉水町	村西		葛生東1丁目	倭町	
新吉水町	中道通		葛生東1丁目	槐原	
新吉水町	天神後		葛生東2丁目		
新吉水町	天神前		葛生東3丁目		
新吉水町	東明寺		葛生西1丁目	横町	
新吉水町	粕谷		葛生西1丁目	下川原	
吉水駅前1丁目			葛生西1丁目	泉町	
吉水駅前2丁目			葛生西1丁目	相生町	
吉水駅前3丁目			葛生西1丁目	町西	
多田町	京路戸	田沼工業団地	葛生西1丁目	本町	
多田町	砂原		葛生西1丁目	倭町	
多田町	若宮		葛生西2丁目	上川原	
多田町	翠町		葛生西2丁目	泉町	
多田町	西川通		葛生西2丁目	町西	
多田町	西通		葛生西2丁目	万町	
多田町	折元		葛生西3丁目		
多田町	前川原		宮下町	栄町	
多田町	大地		宮下町	宮本町	
多田町	中原		宮下町	山崎	
多田町	中通		宮下町	山神	
多田町	長市		宮下町	村檜	
多田町	天神森		宮下町	大海	
多田町	東町		宮下町	谷田	
多田町	八龍神		宮下町	北ノ内	
多田町	本町		築地町	下向田	
多田町	倭町		築地町	下白石	
山越町	榎ノ本		築地町	岩ノ上	
山越町	宮ノ下		築地町	山崎	
山越町	宮ノ上		築地町	上向田	
山越町	十二所道下		築地町	上白石	
山越町	十二所道上		築地町	築地	
山越町	深根		築地町	蛭子ヶ入	
山越町	中川原		築地町	富士山下	
山越町	中野		築地町	片倉	
山越町	塚本		鉢木町	松の内	
山越町	福井		鉢木町	上川原	
山越町	龍谷		鉢木町	勢ヶ久保	
山越町	雉子ノ尾		鉢木町	川中堂	
戸奈良町		佐野田沼インター産業団地4～10街区	鉢木町	堂ノ入	
岩崎町		佐野AWS産業団地1～6街区	鉢木町	道祖神	
山形町	川原屋敷	佐野AWS産業団地	鉢木町	片山	
山形町	中妻		富士見町	下川原	
山形町	久手ノ内		富士見町	下天神	
山形町	宮ノ下		富士見町	石川原	
葛生東1丁目	横町		富士見町	田中	
葛生東1丁目	下川原		富士見町	田中北	
葛生東1丁目	下白石		富士見町	槐原	
葛生東1丁目	古川				
葛生東1丁目	才神				
葛生東1丁目	四十八願				
葛生東1丁目	寺ノ内				
葛生東1丁目	寺ノ入				
葛生東1丁目	石川原				
葛生東1丁目	泉町				
葛生東1丁目	相生町				
葛生東1丁目	内槐原				

市町名	大字等	備考	市町名	大字等	備考
	中町	岡			
	中町	金屋			
	中町	原			
	中町	枯木			
	中町	庚申前			
	中町	七社			
	中町	小曾根			
	中町	上天神			
	中町	神ノ後			
	中町	神ノ前			
	中町	西原			
	中町	西川端			
	中町	中天神			
	中町	中堀			
	中町	田中前			
	中町	如来堂			
	中町	如来堂後			
	中町	如来堂前			
	中町	番場			
	中町	叢和田			
	中町	六反			
	山菅町	井戸ノ沢			
	山菅町	下川原			
	山菅町	下天神			
	山菅町	久保			
	山菅町	前川原			
	山菅町	台			
	山菅町	大平			
	山菅町	北山			
	山菅町	柳沢			
	豊代町	北沢			
	豊代町	田ノ内			
	豊代町	堂ノ前			
	豊代町	時当			
	豊代町	宮ノ前			
	豊代町	南沢			
	豊代町	炭焼			
	豊代町	狸ヶ入			
	あくど町	古越路			
	あくど町	大久保			
	あくど町	三ノ久保			
	あくど町	寺久保			
	あくど町	二ノ久保			
	あくど町	細久保			

別紙1  
移転型事業の対象区域一覧

市町名	大字等	備考	市町名	大字等	備考
鹿沼市	御成橋町1丁目 泉町 睦町 戸張町 上材木町 天神町 久保町 銀座1丁目 銀座2丁目 今宮町 仲町 麻苧町 石橋町 下材木町 寺町 蓬萊町 三幸町 鳥居跡町 万町 文化橋町 朝日町 上田町 末広町 東末広町 中田町 下横町 下田町1丁目 下田町2丁目 上野町 府所町 府中町 府所本町 玉田町 谷地 武子 田中台 仁神堂町 糠塚 仁神堂町 桧原 栃窪 仁神堂 千渡 駒形 千渡 仁神堂 千渡 大張 千渡 田代 千渡 堂下 千渡 後田 千渡 天神台 千渡 芝崎 千渡 大隅松			千渡 新田 千渡 弥吾妻 千渡 工内 千渡 南原 千渡 見野和 千渡 前林 千渡 飯岡 白桑田 上原 白桑田 的場 下日向 カケハシ 下日向 御幣岩上 上日向 膝附 加園 坂ノ下 加園 掛橋 加園 八幡越路 村井町 桜内 村井町 神田 村井町 下並木 村井町 道目鬼 上殿町 百目鬼 上殿町 竜池 上石川 植竹 上石川 極瀬 上石川 北中丸 上石川 向中丸 上石川 北原 上石川 児子沼 上石川 上住山 上石川 中丸 茂呂 上野原 茂呂 北野 茂呂 岩石 茂呂 東久保 茂呂 戌亥角 茂呂 松原 茂呂 前田 茂呂 子生柳 茂呂 極瀬 茂呂 台山 茂呂 東原 茂呂 峯 茂呂 庚塚 茂呂 並塚 茂呂 押立 茂呂 芝ノ内 深津 上台原	
		武子工業団地			

市町名	大字等	備考	市町名	大字等	備考
	深津 谷頭				
	深津 下台原	(仮称)鹿沼東工業団地			
	深津 芝原内	(仮称)鹿沼東工業団地			
	さつき町	鹿沼工業団地			
	下石川 敦公内	とちぎ流通センター			
	下石川 北原	とちぎ流通センター			
	下石川 鹿部	とちぎ流通センター			
	下石川 稻荷塚	とちぎ流通センター			
	下石川 西山	とちぎ流通センター			
	下石川 大野原	とちぎ流通センター			
	流通センター	とちぎ流通センター			
	東町1丁目				
	東町2丁目				
	東町3丁目				
	口栗野 上町				
	口栗野 中町				
	口栗野 下町				
	口栗野 横町				
	口栗野 田中内				
	口栗野 富士腰				
	深程 東山	宇都宮西中核工業団地			
	深程 上原	鹿沼市アワノ工業団地			
	深津 中台原	(仮称)鹿沼東工業団地			

## 別紙1

## 移転型事業の対象区域一覧

市町名	大字等	備考	市町名	大字等	備考
日光市	土沢146-3～146-16	日光産業団地			
	土沢字北原 土沢字堀向 土沢字大谷道 土沢字町谷 土沢字辻下 土沢字東原				
	森友145-1	日光産業団地			
	森友字裏原 荊沢字蜂久保 荊沢字上原				
	轟字上ノ原 1195-2～1195-7 1195-23～1195-24	大日光(轟)工業団地 大日光(轟)工業団地			
	轟字躑躅ヶ入 1190-93 1190-96	大日光(轟)工業団地 大日光(轟)工業団地			
	清滝町 清滝2丁目 清滝桜ヶ丘町				
	清滝新細尾町				
	小代字東原 1539-1 1541 1542 1543-3 1544				

## 別紙1

## 移転型事業の対象区域一覧

市町名	大字等	備考	市町名	大字等	備考
小山市	大字羽川字吉田道 上往還西 薬師 屋敷西裏 下往還東 下往還西 庚申原 下田 下田西		小山市	大字雨ヶ谷字本田 大字横倉字三竹 十二神 大山 大字横倉新田字下谷 萩原	
	大字喜沢字睦羽道東 結城道南 海道西 海道東			天神町1・2丁目 宮本町1・2丁目 八幡町1・2丁目 神明町1・2丁目 神鳥谷1～6丁目 大字神鳥谷字曲輪 新宿 青蓮寺 新堀 谷中 往還西 柴内 元観音 神明前 本村 雷電前 出口 船場	
	大字喜沢字海道西 川岸 大字喜沢字烏久保 若木町1～2丁目 花垣町1丁目 本郷町1丁目 城山町1丁目				
	城北1・2丁目 花垣町2丁目 本郷町3丁目 駅東通り1～3丁目				
	城北3・4・6丁目 大字犬塚字箒島 城東3・4丁目 大字稲葉郷字向原 大字土塔字愛宕 天神 溜ノ台			大字神鳥谷字浅間前 大字外城字城下 上台 中台 下台 大字粟宮字宮内 不動下 大字粟宮字西道上 東道上 粟宮1丁目 粟宮2丁目	
	駅東通り3丁目 城北5・6丁目 城東3～6丁目 犬塚1～5丁目				
	城東1・2・6・7丁目				
	犬塚1丁目				
	犬塚1・5丁目 犬塚6～8丁目 大字犬塚 大字土塔			大字粟宮字中渋辺 鳥喰 東道上 南田 大字千駄塚字道上橋戸 谷ツ合 道ヨリ東 雷電前 橋戸 道西	

別紙1

移転型事業の対象区域一覧

市町名	大字等	備考	市町名	大字等	備考
小山市	大字間々田字小森 富士見 一丁目		小山市	大字北飯田字芋内 南	小山第二工業団地
	乙女1～3丁目			大字萱橋字鉢形前	小山第二工業団地
	大字乙女字西館			五反田	小山第二工業団地
	町谷			大杉浦	小山第二工業団地
	楓山			清三郎原	小山第二工業団地
	浅草			野合	小山第二工業団地
	旭野			向原	小山第二工業団地
	南乙女1～2丁目			東久保	小山第二工業団地
	東間々田2～3丁目			大字梁字海道西	小山第二工業団地
	暁1～3丁目			大字荒井字向田	小山第三工業団地
大字平和字中道北		大字出井字本郷北浦	小山第三工業団地		
中道南		稻荷山	小山第三工業団地		
下道南		磯宮浦	小山第三工業団地		
大字南飯田字前新田		弁天浦	小山第三工業団地		
大字出井字臼打		大字鉢形字小金井道西	小山第四工業団地		
大字中久喜字西山		大字外城字中台	小山外城工業団地		
大字神鳥谷字大割		上台	小山外城工業団地		
原ノ内		大字神鳥谷字宿屋敷	小山外城工業団地		
向新田		大字粟宮字宮内	小山外城工業団地		
中橋		大字梁字土手附	小山市梁工業団地		
横谷		上浅間	小山市梁工業団地		
大字西黒田字明亀		大字梁字中原	小山東部産業団地		
大字西黒田字治松		愛宕	小山東部産業団地		
大字間々田字小原340		土手附	小山東部産業団地		
大字上石塚字天神超		大字檜木字袋	小山南工業団地		
大字土塔字東谷	小山工業団地	蔵前	小山南工業団地		
大字犬塚字南原	小山工業団地	大字延島字南原	小山東工業団地		
大字雨ヶ谷新田字渡辺東	小山工業団地	解塚	小山東工業団地		
東畑	小山工業団地	美しが丘1丁目	グリーンタウン小山南		
牛ヶ淵	小山工業団地	大字羽川字大道西			
大字向原新田字向原	小山工業団地	大塚			
大字横倉字十二神	小山工業団地	若木町3丁目			
三竹	小山工業団地	城東3丁目			
遠上	小山工業団地	城東4丁目			
大字横倉新田字街道南	小山工業団地	大字延島字南原			
海道北	小山工業団地	解塚			
上林	小山工業団地	瀬窪			
窪	小山工業団地	大字梁字土手附	小山東部工業団地第二工区 (工業団地計画地)		
大山	小山工業団地	中原			
欠塚	小山工業団地	大字高椅字原方	テクノパーク小山南部 (工業団地計画地)		
溜南	小山工業団地	大字塚崎字六反田			
溜北	小山工業団地	大字武井字鏡田			
		大道北			
		大字東野田字反町			



別紙1

移転型事業の対象区域一覧

市町名	大字等	備考	市町名	大字等	備考
小山市	大字西黒田字明亀 美しが丘2丁目		小山市	大字犬塚字南原 谷向 谷ノ内 大字向原新田字向原 大字土塔字西谷 高円 東谷 横町 大字雨ヶ谷新田字渡辺 渡辺東 東畑 牛ヶ淵 屋敷 屋敷東 屋敷下 稻荷前 大字塚崎字大蕊 大字神鳥谷字原ノ内	
	若木町3丁目 大字稲葉郷字大塚 大道西 大字喜沢字海道間 結城道南 日光道西 海道西 海道東 大字羽川字下田 下田西				
	本郷町1～3丁目 城山町1～3丁目 中央町1～3丁目 宮本町1～3丁目 天神町1・2丁目 駅前通り1丁目 城東1丁目 大字稲葉郷字馬ノ寺 小相				
	中久喜1～5丁目 大字中久喜字西山 東深谷				
	三峰1・2丁目 神山1・2丁目 駅南町1～6丁目 西城南1～6丁目 東城南1～5丁目 犬塚6～8丁目 大字小山字彦右衛門 五反田 七反 大字雨ヶ谷字新畑 本田 木島谷 宮 下 愛宕前 大字横倉新田字街道南 大字横倉字西田				

別紙1  
移転型事業の対象区域一覧

市町名	大字等	備考	市町名	大字等	備考
真岡市	松山町 鬼怒ヶ丘 寺内 1037-1 寺内 559-1,559-4~559-7 652-1,659-2,659-6 659-17,659-21~659-26 681-4,689-1,689-2,689-9 689-10,689-12~689-15 695-1,695-24,695-25 695-27,695-28, 695-31~695-42 鬼怒ヶ丘1丁目 大和田1-1~1-49 西沼 823~825,825~874 875-1~881 荒町2丁目 荒町3丁目 荒町 台町 田町(字阿陣、字御前、 字三嶋を除く) 並木町1丁目 並木町2丁目 並木町3丁目 亀山3丁目 勝瓜 209,210,226,228,231 232,233,247,248 207-1~207-4,208-1 208-2,211-1,211-2, 212-1~212-3, 213-1~213-4,214-1, 214-2,215-1,215-2 220-1~220-5、221-1, 221-2,223-1~2236-5, 224-1~224-3,225-1, 225-2,229-1,229-2 230-2,234-1,234-2, 236-1,236-2,237-1, 237-3~237-8,238-1~ 238-7,239-1~239-8, 240-1~240-4, 241-1~241-8,	第1工業団地 第2工業団地  第3工業団地 第4工業団地   第5工業団地 大和田産業団地  商工タウン		242-1~242-5,243-1, 243-10~243-16, 243-2~243-9,244-1~ 244-5,245-1~245-39 249-1~249-3, 252-1~252-5, 256-2,256-3,257-2, 257-3 長田1丁目 長田 160-1,160-4,160-5, 161-14,166-2,166-3 167-1~167-4,171-1 171-2,173,174-1~ 174-9,176-1,176-2, 177-2,177-3,178-1, 180-1,180-3,180-4, 181-1~181-6,183-1~ 183-3,184-1~184-7, 185-1~186-11,187-2, 187-9~187-13,189-2, 189-3,191-2,192-1, 192-4,192-5, 1956~1968-3, 2500-1~2500-30,2501, 2502-1~2504-14, 2505~2512,2513-12, 2514-2,2515-2,2516-2, 2517-1~2517-4, 2518-2~2518-5, 2519,2520-4,2521-1 2521-5 上大沼 570,154-1~154-15, 154-21,155-1~155-3, 156-1,156-2,157-1~ 157-5,158-1~158-7, 159-1~159-3, 160-1~160-8,161-1~ 161-4,162-1~162-6, 163-1~163-7,164-1~ 164-14,165-1~165-6, 166-1~166-12, 167-1~167-4, 168-12~168-12,169-1, 169-2,170-1~170-7,	

市町名	大字等	備考	市町名	大字等	備考
	171-1~171-6, 172-1~172-7,173-2, 173-3,174-2,175-1~ 175-5,176-1,176-2, 177-1~177-3,178-1, 178-2,179-1,179-2, 180-1~180-9,181-2, 181-2,187-2			733- 1 733- 2 734- 1 735- 1 735- 2 736 ~743 744- 1 744- 2 745 746- 1 750 751- 1~751- 3 752- 1 752- 2 752- 7 752- 12~752-29 753 754- 1~754- 8 754- 9~754-15 755- 1 755- 2 756- 1~756- 4 758- 1 758- 2 763- 1~763- 8 763- 13 776- 3 777- 3 1619	
	粕田 979,980-1~190-3, 981-1~981-4, 982-1~982-5, 寺分 409-1,409-2,410-1 下大沼 166~171,172-1,172-2 173-1~173-3,174-1~ 174-3,175-1,175-2, 176-1,176-2,177-1, 177-2,179-1~179-4, 180-1~180-6,182, 183-1,183-3,184, 185-1,186-1,187,188, 189-1~189-6,190, 191,192-1~192-4, 193-1,193-2,194, 195-1~195-3, 196-1~196-3,197~ 200-2,201,202,203-2 204-1,204-2 さくら3丁目 さくら4丁目 久下田西3丁目 久下田西4丁目 久下田西5丁目 久下田西6丁目 久下田西7丁目 久下田字上城 久下田字伐残シ 久下田字千代ヶ岡 久下田字幡龍水 石島字大道 寺内 709 710- 1~710- 7 711- 1~711- 4 727- 1 727- 2 727- 4~727- 8 728- 1~728-10 729- 1~729-17 729- 20~729-56 730- 1~730-35 731- 1~731- 3 731- 5 731- 6 732- 1 732- 2	(仮)真岡第一工業団 地南地区産業団地			

別紙1  
移転型事業の対象区域一覧

市町名	大字等	備考	市町名	大字等	備考
大田原市	上石上 字 東山	野崎第2工業団地			
	上石上 字 北山				
	下石上 字 東山	野崎工業団地			
	実取 字 道上	中田原工業団地			
	実取 字 道下				
	実取 字 林岸				
	中田原				
	蛭田 字 品川台	品川台工業団地			
蜂巢 字 高蕨	高蕨農工団地				
寒井 字 大野室	大野室農工団地				

別紙1  
移転型事業の対象区域一覧

市町名	大字等	備考	市町名	大字等	備考
矢板市	扇町 本町 矢板 末広町 鹿島町 富田 木幡 境林 幸岡 片俣 針生 土屋 山田 中 東町 早川町 沢 片岡 越畑 乙畑 こぶし台 玉田 石関	          矢板工業団地 矢板工業団地          矢板南産業団地			

## 別紙1

## 移転型事業の対象区域一覧

市町名	大字等	備考	市町名	大字等	備考
那須塩原市	東大和町			大夫塚1丁目	
那須塩原市	本町			大夫塚6丁目	
	幸町		那須塩原市	下永田5丁目	
	宮町			1330～1402	
	中央町		那須塩原市	二区町	
	高砂町			484～486・495～498	
	材木町				
	大黒町				
	若葉町				
	末広町				
那須塩原市	鍋掛字鍋掛原				
那須塩原市	豊浦字豊浦				
那須塩原市	下厚崎字東原	下厚崎工業団地			
那須塩原市	上厚崎字小林				
	上厚崎字街道上				
	上厚崎字海道上				
那須塩原市	大原間				
	沓掛				
	前弥六				
那須塩原市	下中野字東原				
	下中野字熊川添				
那須塩原市	上中野字東通				
	上中野字熊川添				
	上中野字大田原道西				
	上中野字大田原道東				
	上中野字原前				
	島方字熊川添				
	島方字東通				
那須塩原市	塩野崎字板室道東	東那須産業団地			
那須塩原市	上郷屋字熊川西	上郷屋工業団地			
那須塩原市	高林字巻川西				
	高林字下川原林				
那須塩原市	下田野街道東	関谷工業団地			
那須塩原市	四区町1530～1543	四区工業団地			
那須塩原市	北赤田1575～1590	赤田工業団地			
那須塩原市	井口字内ノ堀東	井口工業団地			
	井口字石久保				
那須塩原市	西富山字接骨木道西				
	西富山字西原				
那須塩原市	永田町				
	扇町				
	あたご町				
	東町				
	栄町				
	五軒町				
	大和町				

## 別紙1

## 移転型事業の対象区域一覧

市町名	大字等	備考	市町名	大字等	備考
さくら市	鷺宿字境神	喜連川工業団地		氏家字上人坂	
	鷺宿字テザライ	喜連川工業団地		氏家字堂ノ後	
	鷺宿字大久保	喜連川工業団地		氏家字堂ノ前	
	鷺宿字西山	喜連川工業団地		氏家字勝山	
	鷺宿字往還西	喜連川工業団地		氏家字美女木	
	鷺宿字小中丸	喜連川工業団地		上阿久津字上ノ台	
	鷺宿字十里橋	喜連川工業団地		上阿久津字堂窪	
	鷺宿字山神裏	喜連川工業団地		蒲須坂字東原	
	鷺宿字中丸	喜連川工業団地		蒲須坂字北原	
	鷺宿字前原	喜連川工業団地		箱森新田字箱森	
	鷺宿字松島境	喜連川工業団地		富野岡字東原	
	鷺宿字大五郎	喜連川工業団地		富野岡字西代	
	鷺宿字西原	喜連川工業団地		富野岡字舟代	
	鷺宿字鳴神山	喜連川工業団地		富野岡字東代	
	鷺宿字シンミトヤ	喜連川工業団地		鷺宿字フウキ久保	
	鷺宿字菅ノ沢	喜連川工業団地		鷺宿字狐久保	
	鷺宿字荒屋敷	喜連川工業団地		鷺宿字赤久保	
	鷺宿字下原	喜連川工業団地		鷺宿字小右工門平	
	小入字瓜平	喜連川工業団地		鷺宿字長坂久保	
	小入字煙草トヤ	喜連川工業団地		鷺宿字富士山	
	小入字狐久保	喜連川工業団地		上河戸字渡葉	
	小入字星宮裏	喜連川工業団地		上河戸字下ノ内山	
	小入字大久保	喜連川工業団地		上河戸字大久保山	
	小入字大久保西トヤ	喜連川工業団地		上河戸字大久保	
	小入字台猪子	喜連川工業団地		上河戸字大田ノ原山	
	小入字中猪子	喜連川工業団地		上河戸字大田ノ原	
	小入字高山	喜連川工業団地		下河戸字入タヤ	
	小入字土橋	喜連川工業団地		下河戸字追越山	
	松島字乙越	喜連川工業団地		下河戸字山崎平	
	松島字権現山裏	喜連川工業団地		下河戸字西山野	
	喜連川字上野辺山	喜連川工業団地		下河戸字桑木原	
	喜連川字高山	喜連川工業団地		下河戸字笹山	
	喜連川字山王山	喜連川工業団地		下河戸字赤井ビ井山	
	喜連川字夕日向	喜連川工業団地		下河戸字西山	
	喜連川字西河原	喜連川工業団地		下河戸字上タヤ	
	喜連川字猪ノ子	喜連川工業団地		下河戸字ブウハ山	
	氏家字草川向			下河戸字権現山	
	氏家字中丸			下河戸字愛宕山	
	氏家字馬場境			下河戸字裏山	
	馬場字西ノ前			下河戸字富士山	
	馬場字金井			下河戸字町西	
	馬場字川原			下河戸字湯泉山前	
	馬場字南			下河戸字湯泉山	
卯の里1丁目		下河戸字狐峠			
卯の里2丁目		下河戸字タカトヤ			
氏家字西原		下河戸字上原			

## 別紙1

## 移転型事業の対象区域一覧

市町名	大字等	備考	市町名	大字等	備考
さくら市	下河戸字小右工門久保 下河戸字新田後 下河戸字桑木畑 鷺宿字百駄久保 鷺宿字長坂 鷺宿字笹山 鷺宿字七久保 喜連川字大久保 南和田字瓜平 南和田字入久保 氏家字新町 氏家字上町 氏家字横町 氏家字石町 氏家字本町 氏家字本社 氏家字高谷田 氏家字間ノ田 氏家字神明前 氏家字五斗薪 氏家字増淵 氏家字増淵馬場境 氏家字横宿 氏家字仲町 氏家字伝馬町 氏家字古町 氏家字新町前 櫻野字二ツ塚 櫻野字五行 櫻野字逆田 櫻野字南宿並 櫻野字北宿並 喜連川字八竜神 喜連川字松並 喜連川字河原町東 喜連川字上町裏 喜連川字倉ヶ崎 喜連川字廿人町 喜連川字八幡河原				



## 別紙1

## 移転型事業の対象区域一覧

市町名	大字等	備考	市町名	大字等	備考
那須烏山市	中央1丁目				
	中央2丁目				
	中央3丁目				
	金井1丁目				
	金井2丁目				
	南1丁目				
	南2丁目				
	初音字金井町東裏				
	旭1丁目字泉				
	旭2丁目字泉				
	野上字虻塚				
	野上字舟戸上				
	熊田字西山	富士見台工業団地			
	熊田字上馬坂	富士見台工業団地			
	藤田字東後	富士見台工業団地			
	藤田字山根後	富士見台工業団地			
	下川井字三方塚	富士見台工業団地			
	下川井字大和久入	富士見台工業団地			
	下川井字大和久入トヤ	富士見台工業団地			
	下川井字下烏ヶ入トヤ	富士見台工業団地			
	下川井字矢削久保	富士見台工業団地			
	下川井字熊田境	富士見台工業団地			
	下川井字下宮ノ入	富士見台工業団地			
	興野字石有	烏山東工業団地			
	興野字尾畑	烏山東工業団地			
	興野字貝沼	烏山東工業団地			
	下境字浄土	旧境小学校			
	下境字僧ヶ入	旧境小学校			
	興野字羽場	旧興野小学校			
	興野字高野	旧興野小学校			
	志鳥字後原				
	下川井字山ノ神				
	福岡字弥五郎				
福岡字西道地					

## 別紙1

## 移転型事業の対象区域一覧

市町名	大字等	備考	市町名	大字等	備考
下野市	下古山字北原		下野市	下石橋字北耕地	
下野市	下古山字北林		下野市	下石橋字下谷田	
	下古山字周防塚			下石橋字花ノ木	
	下古山字新田上			下石橋字花林	
	下古山字新田西			下石橋字東耕地	
	下古山字新田東			下石橋字東路	
	下古山字太夫沼			下石橋字南耕地	
	下古山字塔ノ下			下大領字入野谷	
	下古山字光入内			下大領字東林	
	下古山字二ツ塚			医大前一丁目	
	下古山字若林			医大前二丁目	
	石橋字牛井戸			医大前三丁目	
	石橋字折本			医大前四丁目	
	石橋字下ノ原			薬師寺字祇園原	
	石橋字下山			薬師寺字谷向	
	石橋字宿並西側			薬師寺字中島	
	石橋字宿並東側			祇園一丁目	
	石橋字白山			祇園二丁目	
	石橋字新花ノ木			緑一丁目	
	石橋字西浦			緑二丁目	
	石橋字西側			笹原字稻荷廻	
	石橋字花ノ木			笹原字海道向	
	石橋字東浦			笹原字寺窪	
	石橋字兵行内			笹原字東浦	
	石橋字南風			笹原字古館	
	石橋字横塚			笹原字道金林	
	大松山一丁目			小金井字上原	
	上大領字五箇			小金井字上町	
	上大領字東原			小金井字上古館	
	下古山三丁目			小金井字京塚	
	花の木一丁目109~150			小金井字権現堂	
	花の木一丁目649~713			小金井字下原	
	文教一丁目			小金井字下古館	
	文教二丁目1			小金井字下町	
	文教二丁目15			小金井字宝賀谷	
	文教二丁目260~277			小金井字テシコ	
	文教三丁目1~2			小金井字仲町	
	文教三丁目14~16			小金井字並塚	
	文教三丁目175~259			小金井字道金塚	
	下石橋字石ノ橋			小金井字道金林	
	下石橋字狼谷			小金井字南原	
	下石橋字蛙ヶ鼻			小金井字山神後	
	下石橋字郭内			小金井字山神前	
				小金井字結城道	

別紙1

移転型事業の対象区域一覧

市町名	大字等	備考	市町名	大字等	備考
下野市	駅東一丁目 駅東二丁目 駅東三丁目 川中子字原山 川中子字東原 川中子字南谷 小金井一丁目 小金井四丁目 小金井五丁目 小金井六丁目 柴字釜神 柴字西溜井 柴字西溜上 柴字源蔵野 柴字向原				
下野市	柴字飯塚 柴字丸野 柴字丸野下 柴字坪毛谷 下坪山字栄 下坪山字元割 下坪山字結城道西 下坪山字西原 下坪山字相給新田 下坪山字五給新田 仁良川字道光山 仁良川字三ツ木 仁良川字中谷 仁良川字中島 仁良川字鳥羽見 花田字八丁山 花田字切替 花田字海道端				



別紙1  
 移転型事業の対象区域一覧

市町名	大字等	備考	市町名	大字等	備考
益子町	埴字西谷 埴字上西谷 埴字中西谷	星の宮工業団地 星の宮工業団地			

別紙1  
移転型事業の対象区域一覧

市町名	大字等	備考	市町名	大字等	備考
茂木町	茂木字神園前	グリーンパークもてぎ			
茂木町	林字春草 鮎田字君久保	コンストラクターズ村 コンストラクターズ村			
茂木町	小貫字悪耕地 小貫字学校下 小貫字山口	小貫小学校跡地 小貫小学校跡地 小貫小学校跡地			

別紙1  
移転型事業の対象区域一覧

市町名	大字等	備考	市町名	大字等	備考
市貝町	続谷字貝ノ久保	旧小貝中央小学校	市貝町	赤羽字沼田道上 赤羽字北原芝ノ内 赤羽字天神林 赤羽字屋敷内 赤羽字町裏 赤羽字落合 赤羽字入町 赤羽字北側 赤羽字東側 赤羽字南側	
市貝町	市塙字北城 市塙字古宿 市塙字僧返り 市塙字町田 市塙字仁王地 市塙字釈迦堂 市塙字土手下 市塙字古立 市塙字鹿島 市塙字中ノ内前 市塙字道正内	旧市塙保育所 旧市貝町役場	市貝町	赤羽字土塔 赤羽字落合	
市貝町	上根字山ノ下	旧上根小学校			
市貝町	赤羽字内堀道西 赤羽字内堀道東 赤羽字八龍神 赤羽字向原道上				
市貝町	赤羽字向原道下 赤羽字辰ノ尾 赤羽字前原				
市貝町	赤羽字北原	赤羽工業団地 赤羽西部工業団地			
市貝町	赤羽字橋ツ辺 赤羽字吹上 赤羽字神掘 赤羽字宮街道本内 赤羽字安内 赤羽字太夫塚 赤羽字寺内				

別紙1  
移転型事業の対象区域一覧

市町名	大字等	備考	市町名	大字等	備考	
芳賀町	芳賀台 下高根沢箸塚 4621～4630 下高根沢箸塚 4620-234 下高根沢辻山 4520-16,4520-38,4520-41 下高根沢細内 4343-22,4343-24,4343-27, 4522-17 下高根沢中丸 4318-3,4520-1,4520-15, 4520-33～4520-37,4520-39, 4520-42,4520-46,4520-51, 4524-1,4524-2, 4524-4～4524-11,4524-14, 4524-17,4524-20,4524-23, 4524-26,4524-29～4524-35, 4571-16～4571-24, 4571-33,4571-39,4577-1, 4577-9～4577-20,4577-23, 4577-24,4577-26,4577-27, 4582-1,4582-3～4582-5, 4582-19～4582-22,4582-27, 4582-29,4582-31,4582-41, 4582-47,4582-55～4582-59, 4603-2,4603-8,4603-9, 4603-10,4603-14,4603-15, 4603-17～4603-19, 4609-1,4609-4,4609-7, 4609-10～4609-12,4609-15, 4609-16,4609-21,4612-2, 4620-102,4620-134,4620-244, 4649-3,4649-4,4649-7, 4649-12,4649-15,4664-4, 4677-5,4677-10,4677-11, 4677-15,4677-17,4677-19, 6662-2,6663-2 下高根沢猿久保 4534-2,4534-4,4534-7, 4534-9,4534-10,4534-12, 4561-1,4561-3,4571-15, 4582-15,4582-16,4582-37, 4582-38,4582-61,4582-62	芳賀工業団地 芳賀高根沢工業団地 芳賀第2工業団地			下高根沢権現山 4571-1,4571-2,4571-5, 4571-6,4571-8～4571-15, 4571-28,4571-40,4575-1, 4577-25,4577-28, 4664-1～4664-3 下高根沢長命寺台 4675-1,4675-4,4676, 4677-18,4677-20,4677-21, 4677-24 下高根沢上山下 4666-1,4666-3,4666-4	



別紙1  
移転型事業の対象区域一覧

市町名	大字等	備考	市町名	大字等	備考	
壬生町	安塚 字宿内 安塚 字南原 安塚 字西南原 北小林 字向原 北小林 字東原  みぶ羽生田産業団地  おもちゃのまち1丁目 おもちゃのまち2丁目 おもちゃのまち3丁目 おもちゃのまち4丁目 おもちゃのまち5丁目 壬生丁 字六美 幸町1丁目 幸町2丁目 幸町3丁目 幸町4丁目 若草町 安塚 字拓生   緑町1丁目 緑町2丁目 緑町3丁目 緑町4丁目 あけぼの町 北小林 字上新田 北小林 字檜木 助谷 字藤岡  寿町 いずみ町 至宝1丁目 至宝2丁目 至宝3丁目 落合1丁目 落合2丁目 落合3丁目  福和田 字八剣  大師町 本丸1丁目 本丸2丁目			通町 中央町 駅東町 元町 壬生甲 字弋洲 壬生甲 字神代 壬生甲 字御里東 壬生甲 字御里西 壬生甲 字棚の外 壬生乙 字西高野 壬生乙 城内  壬生乙 字御成橋東 壬生乙 字吾妻原 藤井 字吾妻 藤井 字星の宮 藤井 字清治久保 藤井 字紫代  壬生乙 下山		
		みぶ羽生田産業団地			惣社東産業団地	

別紙1  
移転型事業の対象区域一覧

市町名	大字等	備考	市町名	大字等	備考			
野木町	大字野木字三軒在家	野木工業団地		1268-5~1268-11	野木第二工業団地			
				1284-2	野木第二工業団地			
				大字中谷字栗山裏				
				762-1	野木第二工業団地			
				137-1	野木工業団地	762-2	野木第二工業団地	
				137-2	野木工業団地	763-1	野木第二工業団地	
				140	野木工業団地	763-2	野木第二工業団地	
				141-1~141-12	野木工業団地	764-1	野木第二工業団地	
				142-1~142-4	野木工業団地	764-2	野木第二工業団地	
				142-6~142-10	野木工業団地	765-1	野木第二工業団地	
				142-14	野木工業団地	765-2	野木第二工業団地	
				143	野木工業団地	766-1	野木第二工業団地	
				143-2	野木工業団地	766-2	野木第二工業団地	
				144-1~144-5	野木工業団地	767-1	野木第二工業団地	
				148-1~148-5	野木工業団地	767-2	野木第二工業団地	
				150-1	野木工業団地	768-1	野木第二工業団地	
				150-2	野木工業団地	768-2	野木第二工業団地	
				152		769-1	野木第二工業団地	
				153		769-2	野木第二工業団地	
				154		770-1	野木第二工業団地	
				155-1		770-2	野木第二工業団地	
				大字野木字葎窪			771-1	野木第二工業団地
				902-2	野木工業団地	771-2	野木第二工業団地	
				922-2	野木工業団地	772-1	野木第二工業団地	
				大字野木字クセ			772-2	野木第二工業団地
				1111-1	野木工業団地	773-1	野木第二工業団地	
				1168-2	野木第二工業団地	773-2	野木第二工業団地	
				1170-2	野木第二工業団地	774-1	野木第二工業団地	
				1172-2~1172-5	野木第二工業団地	774-2	野木第二工業団地	
				大字野木字小新開			775-1	野木第二工業団地
				1194-1	野木第二工業団地	775-2	野木第二工業団地	
				1194-2	野木第二工業団地	776-1	野木第二工業団地	
				1195~1203	野木第二工業団地	776-2	野木第二工業団地	
				1204-1	野木第二工業団地	777-1	野木第二工業団地	
				1204-2	野木第二工業団地	777-2	野木第二工業団地	
				1205~1232	野木第二工業団地	778-1	野木第二工業団地	
				1233-1	野木第二工業団地	778-2	野木第二工業団地	
				1233-2	野木第二工業団地	779-1	野木第二工業団地	
				1234-2	野木第二工業団地	779-2	野木第二工業団地	
				1234-3	野木第二工業団地	780-1	野木第二工業団地	
				1235-1	野木第二工業団地	780-2	野木第二工業団地	
				1235-2	野木第二工業団地	781-1	野木第二工業団地	
				1236~1247	野木第二工業団地	781-2	野木第二工業団地	
				1248-1	野木第二工業団地	782-1	野木第二工業団地	
				1248-2	野木第二工業団地	782-2	野木第二工業団地	
				1249-2	野木第二工業団地			
				1268-1	野木第二工業団地			

別紙1  
移転型事業の対象区域一覧

市町名	大字等	備考	市町名	大字等	備考
野木町	大字友沼字新橋			5542-1	野木第二工業団地
				5542-2	野木第二工業団地
				5543-1	野木第二工業団地
		5520-1	野木第二工業団地	5543-2	野木第二工業団地
		5520-3	野木第二工業団地	5544-1	野木第二工業団地
		5521-1	野木第二工業団地	5544-2	野木第二工業団地
		5521-2	野木第二工業団地	5545-1	野木第二工業団地
		5522-1～5521-4	野木第二工業団地	5545-2	野木第二工業団地
		5523-1	野木第二工業団地	5546-1	野木第二工業団地
		5523-2	野木第二工業団地	5546-2	野木第二工業団地
		5524-1	野木第二工業団地	5547-1	野木第二工業団地
		5524-2	野木第二工業団地	5547-2	野木第二工業団地
		5525-1	野木第二工業団地	5548-1	野木第二工業団地
		5525-2	野木第二工業団地	5548-2	野木第二工業団地
		5526-1	野木第二工業団地	5549-1	野木第二工業団地
		5526-2	野木第二工業団地	5549-2	野木第二工業団地
		5527-1	野木第二工業団地	5550-1	野木第二工業団地
		5527-2	野木第二工業団地	5550-2	野木第二工業団地
		5528-1	野木第二工業団地	5551-1	野木第二工業団地
		5528-2	野木第二工業団地	5551-2	野木第二工業団地
		5529-1	野木第二工業団地	5552-1	野木第二工業団地
		5529-2	野木第二工業団地	5552-2	野木第二工業団地
		5530-1	野木第二工業団地	5561～5584	野木第二工業団地
		5530-2	野木第二工業団地	5585-1	野木第二工業団地
		5531-1	野木第二工業団地	5585-2	野木第二工業団地
		5531-2	野木第二工業団地	5586-1	野木第二工業団地
		5532-1	野木第二工業団地	5586-2	野木第二工業団地
		5532-2	野木第二工業団地	5587-1～5587-3	野木第二工業団地
		5533-1	野木第二工業団地	5588-1	野木第二工業団地
		5533-2	野木第二工業団地	5588-2	野木第二工業団地
		5534-1	野木第二工業団地	5589-1	野木第二工業団地
		5534-2	野木第二工業団地	5589-2	野木第二工業団地
		5535-1	野木第二工業団地	5590-1	野木第二工業団地
		5535-2	野木第二工業団地	5590-2	野木第二工業団地
		5536-1	野木第二工業団地	5591-1	野木第二工業団地
		5536-2	野木第二工業団地	5591-2	野木第二工業団地
		5537-1	野木第二工業団地	5592-1	野木第二工業団地
		5537-2	野木第二工業団地	5592-2	野木第二工業団地
		5538-1	野木第二工業団地	5593-1	野木第二工業団地
		5538-2	野木第二工業団地	5593-2	野木第二工業団地
		5539-1	野木第二工業団地	5594-1	野木第二工業団地
		5539-2	野木第二工業団地	5594-2	野木第二工業団地
5540-1	野木第二工業団地	5595-1	野木第二工業団地		
5540-2	野木第二工業団地	5595-2	野木第二工業団地		
5541-1	野木第二工業団地	5596-1	野木第二工業団地		
5541-2	野木第二工業団地	5596-2	野木第二工業団地		



別紙1  
移転型事業の対象区域一覧

市町名	大字等	備考	市町名	大字等	備考
	大字丸林字富士見 字雷電 字愛宕				
	大字友沼字七本松 4989-1 4990-1 4991-1 4991-4 4993-1 4994 4995-1 4995-3 5002-1 5002-3				
	大字野木字西元宿 1837-1 1848 1848-2 1850-1 1852-2				
	大字潤島字赤塚境 20-5 22-1 22-3 27-2				
	大字若林字長野 45-1 47-1 48-1 50-1				

別紙1  
 移転型事業の対象区域一覧

市町名	大字等	備考	市町名	大字等	備考
塩谷町	田所字土屋 田所字八汐 大久保字カンジキ 船生字沢畑 船生字上原	田所工業団地 旧大久保小学校 天頂工業団地 旧船生西小学校			

別紙1

移転型事業の対象区域一覧

市町名	大字等	備考	市町名	大字等	備考
高根沢町	花岡字四斗蒔	キリンビール工場跡地			
	花岡字五斗蒔	キリンビール工場跡地			
	花岡字才梶	キリンビール工場跡地			
	花岡字八斗蒔	キリンビール工場跡地			
	花岡字上ノ田	キリンビール工場跡地			
	花岡字梅ノ木端	キリンビール工場跡地			
	花岡字林尻	キリンビール工場跡地			
	花岡字北原	キリンビール工場跡地			
	花岡字下松原	キリンビール工場跡地			
	花岡字林ノ内	キリンビール工場跡地			
	花岡字広面	キリンビール工場跡地			
高根沢町	宝積寺字サギノヤ東	産業団地「情報の森とちぎ」			
	石末字馬喰久保	産業団地「情報の森とちぎ」			
	石末字東久保	産業団地「情報の森とちぎ」			
	石末字フンキリ	産業団地「情報の森とちぎ」			
高根沢町	上高根沢字上ノ原	芳賀・高根沢工業団地			
高根沢町	太田字治部沢	砂部工業団地			
	太田字海道上	砂部工業団地			
	太田字川中子	砂部工業団地			
	太田字砂部	砂部工業団地			
	太田字中ノ内東	砂部工業団地			
	太田字雨窪	砂部工業団地			
	太田字篠原	砂部工業団地			
	平田字砂部	砂部工業団地			
平田字高堀	砂部工業団地				

別紙1  
 移転型事業の対象区域一覧

市町名	大字等	備考	市町名	大字等	備考
那須町	寺子丙字前原 寺子丙字馬坂 豊原甲字西原				



## 別紙1

## 移転型事業の対象区域一覧

市町名	大字等	備考	市町名	大字等	備考
那珂川町	大山田下郷字新宿	新宿平工業団地			
	大山田下郷字新宿平				
	大山田下郷字二重平	旧馬頭東中学校			
	馬頭字新町				
	馬頭字室町				
	馬頭字南町				
	馬頭字田町				
	馬頭字町下				
	馬頭字栃下				
	馬頭字赤淵				
	馬頭字下馬頭				
	小口字大平	大平工業団地			
	松野字西原、深田				
	松野字城間	旧武茂小学校			
	薬利字薬師堂入	旧薬利小学校			
	小川字尾鷲前				
	小川字上宿				
	小川字花ノ木				
	小川字上ノ原				
	小川字仲ノ内				
	小川字下宿				
	小川字宿瀬戸				
	小川字上ノ台				
	小川字久井内				
	小川字大工田				
	小川字八反畑				
	小川字舟戸				
小川字新宿					
吉田字八幡前					
吉田字久保					
吉田字小申塚					
吉田字富士山					
吉田字中崎					
吉田字三枚畑					
吉田字尾ノ久保					

別紙2  
 拡充型事業の対象区域一覧

市町名	大字等	備考	市町名	大字等	備考
宇都宮市	松田新田町前畑 松田新田町道東 松田新田町永久保 松田新田町新堀下 中里町権現山 中里町田所 中里町道光山 中里町東原 中里町東山 中里町富士山 中里町六地藏 中里町六地藏前 中里町新堀下 中里町長峯 中里町ビヤカケ 金田町山下 金田町山根 上田原町字一丁免 上田原町字ウスガ台 上田原町字上座王 上田原町字座生 上田原町字天王東 上田原町字天王原 上田原町字富岡 下田原町字樋越 下田原町字新谷後 下田原町字新谷 下田原町字松原 白沢町字石割塚 白沢町字清水川 白沢町字大道東 白沢町字中道 白沢町字児ヶ墓 白沢町字峰通 白沢町字児坂上 白沢町字大道西 白沢町字児坂下 下田原町字横沢下 下田原町字行人塚 下田原町字台 下田原町字マヤ久保 豊郷台1丁目 豊郷台2丁目 ゆいの杜1, 2, 5, 8丁目 清原工業団地 瑞穂1丁目		宇都宮市	26-1, 8~12 16-1, 7~11 15-1, 12 10-1, 15~26 8-6~8 1-1, 2, 4 2-1, 5 瑞穂2丁目 ( 除く2-1 3,4,5,12,29,53 6-1~12 7-1~12 8-1~16 9-1~10 10-1~3 11-1~4 ) 瑞穂3丁目 さるやま町東 インターパーク1~6丁目 明保野町 旭1~2丁目 池上町 石井町新谷台 石井町新谷前 石井町上野 石井町内野 石井町雷神北 石井町雷神南 石井町久部台 石井町久部前 石井町久部北 石井町三ノ久保 石井町新谷 石井町ムナセゴ平 泉が丘1~7丁目 泉町 一条1~4丁目 一ノ沢町 一の沢1~2丁目 一番町 今泉町 今泉1~5丁目 今里町 今泉新町 今宮1~4丁目 岩曾町	
		白沢工業団地			瑞穂野工業団地 インターパーク宇 都宮南
		宇都宮テクノポ リスセンター 清原工業団地			

市町名	大字等	備考	市町名	大字等	備考
宇都宮市	上野町		宇都宮市	鶴田町	
	上田町			鶴田1～3丁目	
	駅前通り1～3丁目			天神1～2丁目	
	江曾島町			伝馬町	
	江曾島1～5丁目			砥上町東原	
	江曾島本町			砥上町中原	
	江野町			戸祭町	
	大曾1～5丁目			戸祭1～4丁目	
	大塚町			戸祭台	
	大通り1～5丁目			戸祭元町	
	御蔵町			問屋町	
	小幡1～2丁目			中一の沢町	
	海道町			中今泉1～5丁目	
	春日町			中岡本町	
	上大曾町			長岡町	
	上戸祭町			中河原町	
	上戸祭1～4丁目			中久保1～2丁目	
	上御田町			中戸祭町権現山	
	上横田町			中戸祭1丁目	
	川田町字草倉			仲町	
	川田町新堀外出			西1～3丁目	
	川田町台			西一の沢町	
	川田町台内手			西刑部町	
	川田町台留			西川田町	
	川田町字草倉			西川田1～7丁目	
	川田町新堀外出			西川田東町	
	川田町台			西川田本町1～4丁目	
	川田町台内手			西川田南1～2丁目	
	川田町台留			錦1～3丁目	
	川田町神後			西大寛1～2丁目	
	川田町神前			西の宮1～2丁目	
	川田町中河原			西原町	
	川田町中道			西原1～3丁目	
	川田町西原境			二番町	
	川田町登戸			野沢町	
	川田町免ノ内			羽牛田町西浦	
	川田町本村			羽牛田町石前	
	川田町屋敷内			八幡台	
	川向町			花園町	
	河原町			花房1～3丁目	
	関白町			南町	
	菊水町			峰町	
	北一の沢町			峰1～4丁目	
	北若松原1～2丁目			宮園町	
	京町			宮の内1～4丁目	
滝の原1～3丁目		宮原1, 3～5丁目			
滝谷町		宮町			
竹林町		宮みらい			
中央1～3, 5丁目		宮本町			
中央本町		御幸ヶ原町			

市町名	大字等	備考	市町名	大字等	備考
宇都宮市	御幸町 御幸本町 睦町 元今泉1～8丁目 茂原町多功神 茂原町西前 茂原町北原 茂原町御馬替 茂原町雨沼 茂原町西林 茂原1～3丁目 八千代1～2丁目 築瀬町 築瀬1～4丁目 大和1～3丁目 山本町 山本1～3丁目 弥生1～2丁目 陽西町 若松原1～3丁目 清住1～3丁目 清原台1～6丁目 越戸町 越戸1～4丁目 五代1～3丁目 駒生町中道 駒生町東高田 駒生町道上 駒生町道路 駒生町明定場 駒生町狭又 駒生町外和田 駒生町久保田 駒生町牛久保 駒生町狭田 駒生町山ノ越 駒生町松原 駒生町上ノ原 駒生町西高田 駒生1～2丁目 幸町 材木町 栄町 桜1～5丁目 さつき1～3丁目 三番町 下荒針町東耕地 下岡本町字内野 下岡本町字野合		宇都宮市	下岡本町字釜井台 下岡本町字小泉 下岡本町字坂ノ上 下岡本町字辰ノ尾 下岡本町字藤沢台 下岡本町字南台 下岡本町字峰下 下岡本町字峰下中島 下岡本町字和尚久保 下川俣町兵庫内 下川俣町前原 下川俣町沢向 下河原町 下河原1丁目 下栗町石井境 下栗町魚川 下栗町追金仏 下栗町平松境 下栗町平松前 下栗町長宮 下栗町東浦 下栗町東原 下栗1丁目 下砥上町中原 下戸祭1～2丁目 宿郷町 宿郷1～3, 5丁目 城東1～2丁目 城南1～3丁目 松風台 昭和1～3丁目 新富町 新町1～2丁目 末広1～2丁目 雀宮町 雀の宮1～7丁目 住吉町 千波町 大寛1～2丁目 台新田町 台新田1丁目 高砂町 宝木町1丁目 宝木町2丁目 宝木本町仁良塚 宝木本町仁良塚前 宝木本町悟理道 花房本町 塙田1～5丁目	

市町名	大字等	備考	市町名	大字等	備考
宇都宮市	馬場通り1～4丁目 針ヶ谷町 針ヶ谷1丁目 東今泉1～2丁目 東浦町 東岡本町 東宿郷1～6丁目 東宝木町 東戸祭1丁目 東塙田1～2丁目 東原町 東町 東峰町 東築瀬1丁目 東横田町 日の出1～2丁目 兵庫塚町 兵庫塚1～3丁目 平出町泉谷 平出町上滝 平出町上野 平出町滝 平出町富士山 平出町山根 平出工業団地 平松町 平松本町欠内 平松本町腰巻 平松本町未曾路 平松本町才樋道 平松本町屋敷 平松本町西ノ原 平松本町下並塚 平松本町海道下 平松本町上り戸 富士見町 二荒町 双葉1～3丁目 不動前1～5丁目 星が丘1～2丁目 細谷町下細谷 細谷町江黒 細谷町上細谷 細谷町前原 細谷1丁目 本町 本丸町 曲師町 松が峰1～2丁目		宇都宮市	本丸町 曲師町 松が峰1～2丁目 松原1～3丁目 操町 緑1～5丁目 みどり野町 南一の沢町 南大通り1～4丁目 南高砂町 陽東1～8丁目 陽南1～4丁目 横田新町 横山町 横山1～3丁目 吉野1～2丁目 立伏町 六道町 若草1～5丁目	

別紙2

拡充型事業の対象区域一覧

市町名	大字名等		備考	市町名	大字名等	備考
足利市	有楽町				伊勢町二丁目	
	旭町				伊勢町三丁目	
	家富町				伊勢町四丁目	
	雪輪町				伊勢南町	
	巴町				永楽町	
	柳原町				大町	
	大正町				丸山町	
	本城一丁目				新山町	
	本城二丁目				大久保町 打越	
	本城三丁目				大久保町 南山	
	井草町				大久保町 五反田	
	大門通				大久保町 蛭田	
	昌平町				大久保町 山崎	
	通一丁目				大久保町 岡山	
	通二丁目				大久保町 間ノ田	
	通三丁目				大久保町 草履街道	
	通四丁目				大久保町 馬場	
	通五丁目				大久保町 五反田	
	通六丁目				大久保町 道途	
	通七丁目				大久保町 諏訪	
	栄町一丁目				大久保町 東田	
	栄町二丁目				大久保町 溜下	
	緑町一丁目				大久保町 片山	
	緑町二丁目				大久保町 新屋敷	
	西宮町				大久保町 古淵	
	南町				大久保町 岡	
	大橋町一丁目				大久保町 髭作	毛野東部工業団地
	大橋町二丁目				大久保町 砂原	毛野東部工業団地
	元学町				大久保町 馬場前	毛野東部工業団地
東砂原後町				大久保町 野ノ内	毛野東部工業団地	
西砂原後町				大久保町 下長沼	毛野東部工業団地	
田所町				大久保町 天神	毛野東部工業団地	
常盤町				大久保町 宇津木花	毛野東部工業団地	
末広町				大久保町 神明給	毛野東部工業団地	
真砂町		大月・助戸工業団地		大久保町 鍛冶ノ免	毛野東部工業団地	
花園町		大月・助戸工業団地		大久保町 石上井	毛野東部工業団地	
久松町				大久保町 塚越	毛野東部工業団地	
芳町				川崎町 下田島	毛野東部工業団地	
弥生町				川崎町 大島	毛野東部工業団地	
富士見町		大月・助戸工業団地		川崎町 東砂場	毛野東部工業団地	
助戸新山町				川崎町 大稻荷	毛野東部工業団地	
助戸仲町				川崎町 久保	毛野東部工業団地	
助戸一丁目				川崎町 新井	毛野東部工業団地	
助戸二丁目				川崎町 粕沢	毛野東部工業団地	
助戸三丁目				川崎町 稗町	毛野東部工業団地	
千歳町				川崎町 西砂場	毛野東部工業団地	
錦町				川崎町 北根	毛野東部工業団地	
助戸東山町				川崎町 皿沼	毛野東部工業団地	
相生町				川崎町 南山	毛野東部工業団地	
伊勢町一丁目				川崎町 三本柳	毛野東部工業団地	

別紙2

拡充型事業の対象区域一覧

市町名	大字名等		備考	市町名	大字名等	備考	
	鷗木町	車塚堀東			西新井町	稲荷前	
	鷗木町	車塚堀西			今福町		
	鷗木町	八幡久道上			五十部町	町田	
	鷗木町	八幡久道下			五十部町	高田	
	鷗木町	角田			五十部町	内郷	
	鷗木町	沼田			五十部町	中堀	
	鷗木町	東住			鹿島町		
	鷗木町	中住			大前町		
	鷗木町	前田			山下町	小島	
	鷗木町	西住			山下町	壱町田	
	八栲町	五反田			山下町	窪	
	八栲町	上田口			山下町	郷	
	八栲町	岩ノ下			山下町	三本松	
	八栲町	石蔵			山下町	天神前	
	八栲町	杉原			山下町	台	
	八栲町	東口			山下町	宿	
	八栲町	西口			山下町	本郷	
	八栲町	美濃ノ木			山下町	春日岡	
	八栲町	関田			山下町	入沢	
	八栲町	梅ノ森			山下町	泉京	
	八栲町	松堂			山下町	山王	
	八栲町	宮前			山下町	平石	
	八栲町	八坊塚			山下町	野田	
	八栲町	岩鼻			山下町	八幡	
	八栲町	西山			樺崎町	渡戸	樺崎工業団地
	八栲町	西山前			大月町	南耕地	大月・助戸工業団地
	山川町				大月町	東耕地	
	常見町				大月町	和田耕地	
	常見町一丁目				利保町一丁目		
	常見町二丁目				利保町二丁目		
	常見町三丁目				利保町三丁目		
	猿田町				菅田町一丁目		足利インター・ビジネスパーク
	若草町				田島町一丁目		
	寿町				赤松台一丁目		
	宮北町				赤松台二丁目		
	岩井町	岩井町			名草下町一丁目		足利インター・ビジネスパーク
	田中町				寺岡町	後畑	
	朝倉町				寺岡町	中妻	
	朝倉町二丁目				寺岡町	川子京	
	朝倉町三丁目				寺岡町	八幡京	
	八幡町一丁目				寺岡町	白銀京	
	八幡町二丁目				寺岡町	向千手京	
	八幡町三丁目				寺岡町	川入	
	八幡町				寺岡町	大道	
	中川町				寺岡町	石橋	
	借宿町				寺岡町	笹田	
	借宿町一丁目				寺岡町	石橋	
	堀込町				寺岡町	千手京	
	西新井町	石神			寺岡町	五反田	

別紙2

拡充型事業の対象区域一覧

市町名	大字名等		備考	市町名	大字名等	備考
	寺岡町	寺田			上洪垂町	朝倉
	寺岡町	宿郷			上洪垂町	三分一
	寺岡町	イクリ街道			上洪垂町	阿海街道
	寺岡町	前川原			上洪垂町	伊勢宮
	寺岡町	中島			上洪垂町	後田
	寺岡町	砂田			上洪垂町	八丁
	寺岡町	宿尻			上洪垂町	堀間
	寺岡町	舍利田			上洪垂町	大可也
	多田木町	西原			上洪垂町	厨子
	多田木町	余之堀			上洪垂町	曾理町
	多田木町	東原			上洪垂町	東畑
	多田木町	久保			百頭町	八反田
	多田木町	川入			百頭町	神明久保
	多田木町	川入橋向			百頭町	後
	奥戸町	北根			百頭町	神明前
	奥戸町	樋詰			百頭町	請ノ手
	迫間町	沖			百頭町	請手
	迫間町	堀向井			百頭町	神明原
	駒場町	川入			百頭町	古川
	駒場町	塚田			百頭町	松葉
	駒場町	宮ノ前			百頭町	赤城
	駒場町	大源寺			百頭町	久保
	駒場町	東畑			百頭町	本郷
	駒場町	久保			百頭町	前田
	駒場町	壺町畑			百頭町	前畑
	駒場町	原畑			百頭町	村前
	駒場町	菩提畑			百頭町	関ノ上
	駒場町	東			島田町	欠塚
	駒場町	西			島田町	下原
	駒場町	北			島田町	館野
	駒場町	原			福居町	
	駒場町	坂ノ下			羽刈町	前川原
	駒場町	寺ノ後			羽刈町	久保
	駒場町	西ノ谷			羽刈町	下ノ宮
	駒場町	山ノ神			羽刈町	川端
	駒場町	川黒			羽刈町	小屋川戸
	駒場町	天水			羽刈町	西原
	駒場町	正法寺			羽刈町	上ミ
	荒金町	188-6	荒金工業団地		羽刈町	升形
	藤本町	深町			羽刈町	新田
	藤本町	砂畑			羽刈町	八坂
	新宿町	下長藤			羽刈町	砂田
	南大町				羽刈町	六反田
	上洪垂町	神明地			羽刈町	検断町
	上洪垂町	八幡畑			羽刈町	宮田
	上洪垂町	御邸			羽刈町	中堀下
	上洪垂町	請ノ手			羽刈町	岸ノ目
	上洪垂町	合ノ田			羽刈町	岸ノ目
	上洪垂町	文選			羽刈町	上田
						羽刈工業団地
						羽刈工業団地
						八坂工業団地
						八坂第二工業団地
						八坂第二工業団地
						八坂第二工業団地
						八坂第二工業団地



別紙2

拡充型事業の対象区域一覧

市町名	大字名等		備考	市町名	大字名等	備考	
	羽刈町	鳥沼	足利市あがた駅南産業団地		久保田町	天神下	
	羽刈町	瀬戸坪			久保田町	山下町	
	羽刈町	遠下			久保田町	荒田	
	羽刈町	中川原			久保田町	金子島	
	羽刈町	長良東			久保田町	猫給	
	羽刈町	二丁目			久保田町	塔の木塚	
	県町	雉子顔	足利市あがた駅南産業団地		久保田町	宮前	久保田工業団地
	県町	米田町	足利市あがた駅南産業団地		久保田町	宮北	久保田工業団地
	県町	鎌田給	足利市あがた駅南産業団地		久保田町	綾織	久保田工業団地
	県町	鼓打	足利市あがた駅南産業団地		久保田町	前田山下町	
	県町	松持	足利市あがた駅南産業団地		久保田町	上	
	県町	沼田			久保田町	西	
	県町	下			久保田町	丸畑	
	県町	入久保			久保田町	若宮	
	県町	中久保			久保田町	漆畑	
	県町	押廻			久保田町	裏川田	
	県町	市場			久保田町	借宿	西久保田工業団地
	県町	川端			久保田町	金子給	西久保田工業団地
	県町	浄土川戸			久保田町	汲泥	西久保田工業団地
	県町	宮前			久保田町	蓮沼	西久保田工業団地
	県町	中妻			久保田町	大境	西久保田工業団地
	県町	宿裏			久保田町	六反畑	西久保田工業団地
	県町	宿			久保田町	在家	久保田工業団地
	県町	十二社			久保田町	西川田	久保田工業団地
	県町	上			久保田町	上川田	
	県町	陣屋畑			久保田町	岩堰	久保田工業団地
	県町	生内神	あがた工業団地		久保田町	中の台	久保田工業団地
	県町	足利島			久保田町	二ツ橋	
	県町	山王	あがた工業団地		久保田町	観音堂	
	県町	追廻			久保田町	富士西	
	県町	中町			久保田町	西の台	
	野田町	上			久保田町	三反畑	
	野田町	押出	トラック団地		久保田町	木皿木	
	野田町	米田	トラック団地		久保田町	馬場	
	久保田町	飛川			久保田町	加子	
	久保田町	神明木			久保田町	宮下	
	久保田町	久分			久保田町	宮上	
	久保田町	中			久保田町	深田	
	久保田町	松の木			久保田町	焼餅川	
	久保田町	八反畑			久保田町	新屋敷前	
	久保田町	神取町			久保田町	屋敷添	
	久保田町	鳥井戸			久保田町	内沼	
	久保田町	五反田			久保田町	二の堰	
	久保田町	島合			久保田町	車塚	
	久保田町	牛飼			久保田町	外沼	久保田工業団地
	久保田町	吉次塚			梁田町	川耕地	
	久保田町	大行内			梁田町	元屋敷	
	久保田町	町田			梁田町	稲荷前	
	久保田町	茶の木島			梁田町	石橋	

## 別紙2

## 拡充型事業の対象区域一覧

市町名	大字名等	備考	市町名	大字名等	備考
	梁田町	上		福富町	台畑
	梁田町	新堀		福富町	早渡
	梁田町	仲之町		福富町	八幡
	梁田町	高田		福富町	星名給
	梁田町	加子前		福富町	久保
	梁田町	深田		福富町	新田耕地
	梁田町	前田		福富町	長淵
	梁田町	中		福富町	北耕地
	梁田町	栴沼		福富町	嶋崎
	梁田町	久保		福富町	長淵
	梁田町	下		福富町	車塚
	梁田町	宮内		福富町	神明境
	梁田町	梁田		福富町	小林
	梁田町	小生川境		福富町	広間
	梁田町	西浦		福富町	前道
	梁田町	星ノ宮		福富町	柳間
	梁田町	鵜足		福富町	川岸
	梁田町	上ノ高原		福富町	小生川境
	梁田町	い印		福富町	下
	梁田町	下高原		福富町	中
	梁田町	老之助		福富町	屋敷内
	梁田町	伍畝割		福富町	八幡崎
	梁田町	ろ印		福富町	塚越
	福富町	若宮		福富町	芦開戸
	福富町	上北		福富町	神明前
	福富町	河原		福富町	埋田
	福富町	川元		福富新町	
	福富町	中辻		問屋町	
	福富町	梁田		下洪垂町	上久保
	福富町	宿頭		下洪垂町	中ノ前
	福富町	八反田		下洪垂町	遠下
	福富町	中沖		下洪垂町	中屋敷
	福富町	中通		下洪垂町	宇多利
	福富町	西海道		下洪垂町	霜田
	福富町	志戸		下洪垂町	永町
	福富町	関下		下洪垂町	道海戸
	福富町	川向		下洪垂町	雷電西
	福富町	島崎		下洪垂町	棒田
	福富町	苗代堰		下洪垂町	大月田
	福富町	広町		下洪垂町	本郷
	福富町	東耕地		下洪垂町	後田
	福富町	中耕地		下洪垂町	北袋
	福富町	西耕地		下洪垂町	西浦
	福富町	扇田		下洪垂町	五科
	福富町	前畑		下洪垂町	中の内
	福富町	萩原		下洪垂町	稲荷前
	福富町	神田		下洪垂町	番匠
	福富町	春田		下洪垂町	関田
	福富町	梅島		下洪垂町	柳の町

別紙2

拡充型事業の対象区域一覧

市町名	大字名等		備考	市町名	大字名等	備考
	下渋垂町	石橋			小俣町	宿
	下渋垂町	永田			小俣町	橋前
	下渋垂町	観音面			小俣町	橋下
	下渋垂町	神明木			小俣町	東川原
	下渋垂町	町田			小俣町	町田
	下渋垂町	鍵田			小俣町	上原
	下渋垂町	六反田			小俣町	吉田
	下渋垂町	大草京			小俣町	岩脇
	下渋垂町	芝際			小俣町	中島
	下渋垂町	前鴨の町			小俣町	白髭
	下渋垂町	道戸京			小俣町	上濁沼
	下渋垂町	水洗			小俣町	鹿野
	下渋垂町	小蓋町			小俣町	下濁沼
	下渋垂町	向深町			小俣町	濁沼
	下渋垂町	要京			小俣町	入宿
	下渋垂町	岸川			小俣町	風原
	下渋垂町	沖田			小俣町	桜井
	葉鹿町	久部			小俣町	上ノ田
	葉鹿町	諏訪瀬			小俣町	宮田
	葉鹿町	大路南			小俣町	上野田
	葉鹿町	八幡			小俣町	谷川原
	葉鹿町	武内			小俣町	中妻
	葉鹿町	占木			小俣町	松本
	葉鹿町	大路北			小俣町	町屋
	葉鹿町	宮街戸			小俣町	東大門
	葉鹿町	三島			小俣町	西大門
	葉鹿町	桧木			小俣南町	
	葉鹿町	大白				
	葉鹿町	舞台				
	葉鹿町	緑岡				
	葉鹿町	宇津木				
	葉鹿町	五島涯戸				
	葉鹿町	阿戸				
	葉鹿町	熊野				
	葉鹿町	星宮				
	葉鹿町	殿橋				
	葉鹿町	辨才				
	葉鹿町	西山				
	葉鹿町	東山				
	葉鹿町	高松山				
	葉鹿町	中島				
	葉鹿町一丁目					
	葉鹿町二丁目					
	葉鹿南町					
	小俣町	灵劔塚				
	小俣町	上川原				
	小俣町	中原				
	小俣町	関下				
	小俣町	新田				

## 別紙2

## 拡充型事業の対象区域一覧

市町名	大字等	備考	市町名	大字等	備考
栃木市	大光寺町字吾妻原	大光寺工業団地	栃木市	新井町字仲妻	栃木インター西産業団地
栃木市	大光寺町字吾妻	大光寺工業団地	栃木市	新井町字北耕地	
栃木市	大光寺町字寺林	大光寺工業団地	栃木市	野中町字西原	
栃木市	大光寺町字藤葉新田		栃木市	野中町字前原	
栃木市	大光寺町字花連山		栃木市	野中町字道祖神	
栃木市	惣社町	惣社東産業団地	栃木市	野中町字小蓋原	
	1439-1,1439-17~1439-20		栃木市	野中町字風野	
	1485-1,1485-9~1485-12		栃木市	野中町字北口	
	1485-14,1498-1,1510-1		栃木市	野中町字見明	
	1510-11,1510-17~1510-19		栃木市	野中町字永栗塚	
	1533-1, 1693-7,1693-8		栃木市	野中町	
	1695-10, 1746-1,1748-1			1351-1~1351-14	
	1748-4,1750-6,1750-7			1352-1~1352-21	
	1763-2,1765,1766-1			1353-1~1353-34	
	1766-2,2112-1,2116-1			1354-1~1354-15	
	2484-2			1355-1~1355-9	
栃木市	大塚町字鍛冶内	平川産業団地		1356-1~1356-10	
栃木市	大塚町字柳原			1358-1~1358-25	
栃木市	平柳町1丁目			1360-1~1360-12	
栃木市	平柳町2丁目			1362-1~1362-15	
栃木市	平柳町3丁目			1364-1~1364-2	
栃木市	大宮町字半弥苅		栃木市	箱森町	
栃木市	大宮町字菜萁木		栃木市	大町	
栃木市	大宮町字菜萁木西		栃木市	日ノ出町	
栃木市	大宮町字薬師堂		栃木市	神田町	
栃木市	大宮町字横塚		栃木市	本町	
栃木市	大宮町字神明	栃木市	境町		
栃木市	大宮町字北堀ノ内	栃木市	河合町		
栃木市	大宮町字南堀ノ内	栃木市	室町		
栃木市	大宮町字平川前	栃木市	昭和町		
栃木市	大宮町字沢田	栃木市	倭町		
栃木市	大宮町字蛭子内	栃木市	旭町		
栃木市	大宮町字印役	栃木市	万町		
栃木市	大宮町字延長	栃木市	沼和田町		
栃木市	大宮町字田通	栃木市	城内町1丁目		
栃木市	大宮町字向原	栃木市	城内町2丁目		
栃木市	大宮町字萱場	栃木市	仲仕上町		
栃木市	国府町字橋本	栃木市	樋ノ口町		
栃木市	都賀町合戦場	栃木市	皆川城内町字新町裏	皆川城内産業団地	
栃木市	都賀町平川字大原	栃木市	皆川城内町字新町	栃木市中小企業工業団地	
栃木市	都賀町平川字西島	栃木市	千塚町1701~1732	千塚産業団地	
栃木市	都賀町平川字元宿	平川産業団地			
栃木市	都賀町平川字関取塚				
栃木市	都賀町平川字延長				
栃木市	新井町字岩井道				
栃木市	新井町字藤宮				
栃木市	新井町字鹿嶋前				
栃木市	新井町字鹿嶋森				
栃木市	新井町字北浦				

市町名	大字等	備考	市町名	大字等	備考
栃木市	吹上町字田ノ入		栃木市	大平町西水代字三ノ谷東	大平工業団地
栃木市	吹上町字八幡山		栃木市	大平町西水代字北加藤原	大平工業団地
栃木市	吹上町字天塚		栃木市	大平町西水代字西加藤原	大平工業団地
栃木市	吹上町字鴻之巢		栃木市	大平町西水代字南加藤原	大平工業団地
栃木市	大森町		栃木市	大平町西水代字加藤原	大平工業団地
栃木市	仲方町字中ノ内		栃木市	大平町西水代字己	大平工業団地
栃木市	仲方町字姥ヶ沢		栃木市	大平町西水代字二十七分	大平工業団地
栃木市	仲方町字田ノ下		栃木市	大平町西水代字南二十七分	大平工業団地
栃木市	仲方町字堤下		栃木市	大平町西水代字蟬内	大平工業団地
栃木市	仲方町字雲雀越路		栃木市	大平町西水代字愛宕裏	大平工業団地
栃木市	都賀町大柿字生出宿		栃木市	大平町西水代字祇園	
栃木市	都賀町大柿字水の沢		栃木市	大平町西水代字猿楽	大平工業団地
栃木市	都賀町大柿小石ヶ入		栃木市	大平町西水代字愛宕	大平工業団地
栃木市	都賀町大柿字東沢		栃木市	大平町西水代字西長ト口	大平工業団地
栃木市	都賀町大柿字西の沢		栃木市	大平町西水代字北長ト口	大平工業団地
栃木市	都賀町家中字石堂		栃木市	大平町西水代字中天沼	大平工業団地
栃木市	都賀町家中字株内		栃木市	大平町西水代字渡辺	大平工業団地
栃木市	都賀町家中字山の神		栃木市	大平町西水代字大諏訪	大平工業団地
栃木市	西方町本郷字三浦内		栃木市	大平町西水代字向原	大平工業団地
栃木市	西方町本郷字居林		栃木市	大平町西水代字天沼	大平工業団地
栃木市	西方町本城字水神	宇都宮西中核工業団地	栃木市	大平町伯仲字新屋敷	大平工業団地
栃木市	大平町横堀字みずほ	大平みずほ企業団地	栃木市	大平町伯仲字蓮沼	大平工業団地
栃木市	大平町下皆川字長橋		栃木市	大平町西水代字西海道	
栃木市	大平町下皆川字下田		栃木市	大平町西水代字山王	
栃木市	大平町富田字石川		栃木市	大平町西水代字下天沼	
栃木市	大平町富田字星の宮		栃木市	大平町伯仲字曲り松	
栃木市	大平町富田字芋内		栃木市	岩舟町静戸字向原	大平工業団地
栃木市	大平町富田字永宮		栃木市	岩舟町曲ヶ島字愛宕	岩舟工業団地
栃木市	大平町富田字道祖神		栃木市	岩舟町静戸字いすず	
栃木市	大平町富田字東原		栃木市	岩舟町静戸字西の谷	
栃木市	大平町富田字熊ノ内		栃木市	岩舟町静戸字東	
栃木市	大平町富田字盤若面		栃木市	岩舟町静戸字土俵場	
栃木市	大平町真弓字天沼		栃木市	岩舟町静戸字芝宮東	
栃木市	大平町真弓字谷畑		栃木市	岩舟町静戸字鎧ヶ淵	
栃木市	大平町真弓字善光寺		栃木市	藤岡町富吉字西原	中根産業団地
栃木市	大平町真弓字ドカメキ		栃木市	藤岡町西前原字西	西前原工業団地
栃木市	大平町真弓字市の砂		栃木市	藤岡町富吉字東前	西前原工業団地
栃木市	大平町真弓字中才		栃木市	藤岡町蛭沼字絵後	西前原工業団地
栃木市	大平町真弓字原		栃木市	藤岡町部屋字大木田	西前原工業団地
栃木市	大平町新字一ノ砂北		栃木市	藤岡町藤岡字新町	
栃木市	大平町西野田字天神		栃木市	藤岡町藤岡字内町	
栃木市	大平町西野田字星宮北		栃木市	藤岡町藤岡字城山	
栃木市	大平町西野田字星宮南		栃木市	藤岡町甲字三階	
栃木市	大平町西野田字星宮西		栃木市	藤岡町甲字三ヶ谷	
栃木市	大平町西野田字星宮		栃木市	岩舟町静和字榎下	
栃木市	大平町西野田字堀切		栃木市	岩舟町静和字西原	
栃木市	大平町西野田字原		栃木市	岩舟町静和字新田	
栃木市	大平町西野田字原東		栃木市	岩舟町和泉字北原	
栃木市	大平町西水代字西庚申		栃木市	岩舟町和泉字中下り	
栃木市	大平町西水代字稻荷祠		栃木市	岩舟町和泉字恵原	
栃木市	大平町西水代字雨乞屋敷		栃木市	岩舟町和泉字細谷	
栃木市	大平町西水代字平谷		栃木市	岩舟町和泉字鶴巻前	
栃木市	大平町西水代字甲塚		栃木市	岩舟町和泉字宿北浦	
栃木市	大平町西水代字西庚塚		栃木市	岩舟町和泉字横町西	
栃木市	大平町西水代字南庚塚		栃木市	岩舟町和泉字横町西側	

市町名	大字等	備考	市町名	大字等	備考
栃木市	都賀町平川字玄番内 306,307,308-1~308-3,309-1, 309-2,310-1~310-7, 311~315,316-1,316-2,317, 318-1,318-2,319-1,319-2,320, 321,322-1~322-6,324-1, 324-2,325-2,331~339,340-1, 340-2,341,342-1~342-3, 343~346,347-1,347-2,348, 349,350-1,350-2,351,352, 353-1~353-4,354,355-1, 355-2,356~362, 363-1~363-3, 367-1~367-18,367-20, 368-1~368-5,369-1,369-2, 370-1~370-4,371-1,371-2, 372-1,372-2,373-1~373-4, 841,842	平川産業団地	栃木市	966~979,980-1,980-3,981, 982,983-1,983-2,984,984-2, 985~990,991-1,991-2	
			栃木市	吹上町字新堀 1018,1019-1,1019-2,1020, 1021-1,1021-2,1022-1, 1022-2,1023~1029,1030-1, 1030-2,1031~1033,1034-1, 1034-2,1035-1,1035-2, 1036~1041	栃木インター西産業団地
			栃木市	吹上町字台ノ上 856~866,866-2,867-1,872-1, 872-2,873-1,874~881,882-1, 882-1,883~888	栃木インター西産業団地
			栃木市	吹上町字野中原 670-1,671-1,671-2,672-1, 672-2,673-1,673-2,683,684-1, 686-1,686-2,686-4,688-1, 688-5,688-6,689-1,690-2	栃木インター西産業団地
栃木市	都賀町平川字高堀 905	平川産業団地			
栃木市	都賀町平川字本宿 480-2,481-2,482-3~482-5, 482-7	平川産業団地			
栃木市	都賀町升塚字東塚 1~3,4-1~4-5,5,6-1~6-3,7, 8-1,8-2,9-1,9-2,10~12, 13-1~13-6,14-1~14-3,15-1, 15-3,17-1~17-5,18~20, 21-1,21-2,22-1,22-2,23,24-1, 24-2,25-1~25-3,26-1,26-2, 27-1,27-2,27-4	平川産業団地			
栃木市	都賀町升塚字並塚 673-1~673-3	平川産業団地			
栃木市	都賀町家中字行人塚 2037-2~2037-5, 2038-1~2038-4,2039-1, 2039-3,2043-1,2043-2,9197, 9199	平川産業団地			
栃木市	吹上町字新井原 674~676,677-1,677-2, 678~682,682-2,694-1,695-2, 869-1,869-4,870-1,871-1, 871-2,890-1~890-3,891-1, 891-2,892-1,893,894-1,894-2, 895~899,901-1,901-2,902-1, 902-2,903~909	栃木インター西産業団地			
栃木市	吹上町字猿楽 930~933,933-2,934,934-2, 935~940,941-1,942-1, 943~952,953-1,953-2,954-1, 954-2,955~959,961-1,961-2	栃木インター西産業団地			
栃木市	吹上町字芝原 889-1~889-3,910~912, 913-1~913-3,914-1~914-4, 915~929,964,965-1,965-2,	栃木インター西産業団地			

別紙2

拡充型事業の対象区域一覧

市町名	大字等	備考	市町名	大字等	備考
佐野市	久保町		高萩町	上アラク	
	相生町		高萩町	上組	
	高砂町		高萩町	上谷	
	万町		高萩町	上林	
	伊賀町		高萩町	上林西	
	本町		高萩町	上林北	
	大蔵町		高萩町	石原	
	朝日町		高萩町	谷分	
	大町		高萩町	中組	
	天明町		高萩町	天神西	
	大和町		高萩町	天神前	
	亀井町		高萩町	天明朝南	
	金屋下町		高萩町	天明朝北	
	金屋仲町		高萩町	溜ノ上	
	金井上町		高萩町	溜ノ西	
	大祝町		高萩町	1236～1344	サザンクロス佐野
	金吹町		越名町	四百塚	
	若松町		越名町	北谷	
	天神町		越名町	2008～2072	サザンクロス佐野
	上台町		鐙塚町	五郎宮	
	植野町		鐙塚町	庚塚	
	植上町		鐙塚町	西久保	
	植下町	下之宮町	鐙塚町	西田	
	植下町	笠内町	鐙塚町	太田	
	植下町	間之田町	鐙塚町	北之山	
	植下町	若宮町	鐙塚町	本郷	
	植下町	新若宮	犬伏上町	金居宿	
	植下町	大原町	犬伏上町	宿南	
	植下町	弟ノ下町	犬伏上町	上町	
	植下町	南馬場町	犬伏中町	金居宿	
	若宮上町		犬伏中町	宿南	
	若宮下町		犬伏中町	中町	
	北茂呂町		犬伏下町	下町	
	茂呂山町		犬伏下町	古河街道西	
	寺中町	笠内町	犬伏下町	宿南	
	寺中町	間之田町	犬伏下町	大庵寺	
	寺中町	佐野川	犬伏下町	大庵寺東	
	寺中町	上台町	犬伏下町	梅ノ木内	
	寺中町	弟ノ下町	犬伏下町	白山	
	寺中町	北馬場町	犬伏新町	下門辰巳	
	田島町	古河田	犬伏新町	角折	
	田島町	清水	犬伏新町	桑ノ木内	
	田島町	石田	犬伏新町	新町	
	田島町	前田	犬伏新町	大庵寺東	
	田島町	東	犬伏新町	南摘田	
	赤坂町		犬伏新町	米山	
	七軒町		犬伏新町	米山西	
	馬門町	東茂呂	犬伏新町	米山東	
	高萩町	屋敷西	犬伏新町	米山北	
	高萩町	屋敷東	犬伏新町	北摘田	
	高萩町	下組			
	高萩町	鰻田			
	高萩町	鰻田北			
	高萩町	間ノ谷			
	高萩町	犬伏道東			
	高萩町	古代			
	高萩町	胡摩道			

市町名	大字等	備考	市町名	大字等	備考
米山南町			堀米町	安良町下南	
関川町	井戸尻道南		堀米町	安良町下北	
関川町	井戸尻道北		堀米町	安良町上南	
関川町	関川		堀米町	安良町上北	
関川町	深津		堀米町	横手	
関川町	地獄沢		堀米町	下権道寺	
関川町	南関川		堀米町	下田	
関川町	梅ノ木町		堀米町	下土戸	
関川町	八幡		堀米町	菊川	
関川町	米山東		堀米町	権道寺堤外	
関川町	米山南		堀米町	元八幡西下	
関川町	米山北		堀米町	元八幡東下	
関川町	鳴子堰		堀米町	玄関山	
町谷町	町谷道南		堀米町	玄関山西	
町谷町	町谷道北		堀米町	玄関山南	
町谷町	2946、2943、2945、	みなも台産業団地	堀米町	腰巻	
町谷町	2952、2942-1、2944-2	みなも台産業団地	堀米町	子種島	
町谷町	2942-2、2948	みなも台産業団地	堀米町	朱雀	
伊勢山町	伊勢山		堀米町	朱雀町下通西	
伊勢山町	伊勢山西		堀米町	朱雀町下通東	
伊勢山町	伊勢山北		堀米町	朱雀町上通東	
伊勢山町	井戸尻道南		堀米町	小屋街道	
伊勢山町	館ノ越		堀米町	小屋街道東	
伊勢山町	桑ノ木内		堀米町	上中田	
伊勢山町	古河街道西		堀米町	上土戸	
伊勢山町	谷		堀米町	袋ノ内	
伊勢山町	南関川		堀米町	茶臼山	
伊勢山町	南摘田		堀米町	中ノ目	
伊勢山町	梅ノ木内		堀米町	天王寺北裏	
伊勢山町	北摘田		堀米町	内堀米下西	
黒袴町	ソリ町		堀米町	内堀米下東	
黒袴町	下ノ谷		堀米町	内堀米下南	
黒袴町	関川		堀米町	内堀米上西	
黒袴町	久保		堀米町	内堀米上東	
黒袴町	宮ノ下		堀米町	内堀米上北	
黒袴町	宮ノ前		堀米町	八幡山東	
黒袴町	橋ノ上		堀米町	八幡西下	
黒袴町	金屋坂		堀米町	八幡東下	
黒袴町	金子		堀米町	雷電山西	
黒袴町	三面山		堀米町	雷電山南	
黒袴町	上ノ谷		堀米町	雷電山北	
黒袴町	前		堀米町	鷺ノ入	
黒袴町	台		堀米町	鷺川通東	
黒袴町	谷津		堀米町	鷺川北	
黒袴町	東山		奈良瀨町	下川原付	
黒袴町	北田		奈良瀨町	宮前	
黒袴町	本郷		奈良瀨町	真黒内	
黒袴町	本郷前		奈良瀨町	西	
黒袴町	立山		奈良瀨町	台	
黒袴町	162-1、190-1	佐野インター産業団地	奈良瀨町	中町	
黒袴町	佐野インター産業団地4~6街区	佐野インター産業団地	奈良瀨町	天明道	
西浦町	570-1、570-9、570-12	佐野インター産業団地	奈良瀨町	野土	
西浦町	570-16、570-17、570-18	佐野インター産業団地			
西浦町	587-1、587-11、587-12	佐野インター産業団地			
富岡町					
浅沼町					
栄町		佐野工業団地			



市町名	大字等	備考	市町名	大字等	備考
大橋町	向川原		出流原町	白山	
大橋町	向川原茶園畑		出流原町	北ノ内	
大橋町	腰巻		出流原町	本郷	
大橋町	三ツ橋		出流原町	和田前	
大橋町	三ツ橋道北		田沼町	一本榎	
大橋町	消内		田沼町	稲荷久保	
大橋町	上川原		田沼町	傾城塚	
大橋町	赤坂西		田沼町	元屋敷	
大橋町	大橋町		田沼町	古井戸	
大橋町	大木下		田沼町	戸叶	
大橋町	油橋深町		田沼町	根本	
免鳥町	岩田		田沼町	山際	
免鳥町	宮		田沼町	神明	
免鳥町	城ノ前		田沼町	千房地	
免鳥町	新田		田沼町	大関	
免鳥町	長町		田沼町	大森	
免鳥町	東ノ前		田沼町	大西原	
小中町	後		田沼町	中芝原	
小中町	後口		田沼町	中道	
小中町	大諏訪		田沼町	町屋	
小中町	中道		田沼町	鳥居本	
下羽田町	新田	羽田工業団地	田沼町	田口	
下羽田町	落合	羽田工業団地	田沼町	檜梨	
赤見町	一丁原		田沼町	二ツ山	
赤見町	下宿原		田沼町	能忍地	
赤見町	宮原		田沼町	文珠地	
赤見町	原		田沼町	流礼	
赤見町	市場		田沼町	鷺ノ森	
赤見町	松葉		田沼町	蓼沼内	
赤見町	星ノ宮		田沼町	鍛冶内	
赤見町	川端		栃本町	一通	
赤見町	大門		栃本町	五通	
赤見町	大門口		栃本町	三通	
赤見町	町屋		栃本町	四通	
赤見町	飯崎		栃本町	七通	
赤見町	木崎		栃本町	二通	
赤見町	和田		栃本町	内掘	
石塚町	荅丁原		栃本町	八伊通	
石塚町	稲荷久保		栃本町	八呂通	
石塚町	境野		栃本町	六伊通	
石塚町	向原		栃本町	六通	
石塚町	細打		栃本町	六呂通	
石塚町	若原		小見町	新宿	
石塚町	西原		小見町	東	
石塚町	川久保		小見町	飯玉	
石塚町	前原		吉水町	観音堂	
石塚町	中原		吉水町	興聖寺	
石塚町	中妻		吉水町	寺ノ後	
石塚町	佐野田沼インター産業団地1~3街区	佐野田沼インター産業団地	吉水町	宿並	
出流原町	渥戸		吉水町	小堀	
出流原町	磯山		吉水町	城ノ内	
出流原町	磯前		吉水町	新田	
出流原町	下原		吉水町	諏訪	
出流原町	荒神前		吉水町	杉内	
出流原町	宿西		吉水町	大明神	
出流原町	宿東		吉水町	中江川	
出流原町	上ノ山		吉水町	美路川	
出流原町	東				

市町名	大字等	備考	市町名	大字等	備考
新吉水町	加藤前		葛生東1丁目	蛭子ヶ入	
新吉水町	根岸前		葛生東1丁目	本町	
新吉水町	村西		葛生東1丁目	倭町	
新吉水町	中道通		葛生東1丁目	槐原	
新吉水町	天神後		葛生東2丁目		
新吉水町	天神前		葛生東3丁目		
新吉水町	東明寺		葛生西1丁目	横町	
新吉水町	粕谷		葛生西1丁目	下川原	
吉水駅前1丁目			葛生西1丁目	泉町	
吉水駅前2丁目			葛生西1丁目	相生町	
吉水駅前3丁目			葛生西1丁目	町西	
多田町	京路戸	田沼工業団地	葛生西1丁目	本町	
多田町	砂原		葛生西1丁目	倭町	
多田町	若宮		葛生西1丁目	上川原	
多田町	翠町		葛生西2丁目	泉町	
多田町	西川通		葛生西2丁目	町西	
多田町	西通		葛生西2丁目	万町	
多田町	折元		葛生西3丁目		
多田町	前川原		宮下町	栄町	
多田町	大地		宮下町	宮本町	
多田町	中原		宮下町	山崎	
多田町	中通		宮下町	山神	
多田町	長市		宮下町	村檜	
多田町	天神森		宮下町	大海	
多田町	東町		宮下町	谷田	
多田町	八龍神		宮下町	北ノ内	
多田町	本町		築地町	下向田	
多田町	倭町		築地町	下白石	
山越町	榎ノ本		築地町	岩ノ上	
山越町	宮ノ下		築地町	山崎	
山越町	宮ノ上		築地町	上向田	
山越町	十二所道下		築地町	上白石	
山越町	十二所道上		築地町	築地	
山越町	深根		築地町	蛭子ヶ入	
山越町	中川原		築地町	富士山下	
山越町	中野		築地町	片倉	
山越町	塚本		鉢木町	松の内	
山越町	福井		鉢木町	上川原	
山越町	龍谷		鉢木町	勢ヶ久保	
山越町	雉子ノ尾		鉢木町	川中堂	
戸奈良町	佐野田沼インター産業団地4～10街区	佐野田沼インター産業団地	鉢木町	堂ノ入	
岩崎町	佐野AWS産業団地1～6街区	佐野AWS産業団地	鉢木町	道祖神	
山形町	川原屋敷		鉢木町	片山	
山形町	中妻		富士見町	下川原	
山形町	久手ノ内		富士見町	下天神	
山形町	宮ノ下		富士見町	石川原	
葛生東1丁目	横町		富士見町	田中	
葛生東1丁目	下川原		富士見町	田中北	
葛生東1丁目	下白石		富士見町	槐原	
葛生東1丁目	古川				
葛生東1丁目	才神				
葛生東1丁目	四十八願				
葛生東1丁目	寺ノ内				
葛生東1丁目	寺ノ入				
葛生東1丁目	石川原				
葛生東1丁目	泉町				
葛生東1丁目	相生町				
葛生東1丁目	内槐原				

市町名	大字等	備考	市町名	大字等	備考
中町	岡				
中町	金屋				
中町	原				
中町	枯木				
中町	庚申前				
中町	七社				
中町	小曾根				
中町	上天神				
中町	神ノ後				
中町	神ノ前				
中町	西原				
中町	西川端				
中町	中天神				
中町	中堀				
中町	田中前				
中町	如来堂				
中町	如来堂後				
中町	如来堂前				
中町	番場				
中町	叢和田				
中町	六反				
山菅町	井戸ノ沢				
山菅町	下川原				
山菅町	下天神				
山菅町	久保				
山菅町	前川原				
山菅町	台				
山菅町	大平				
山菅町	北山				
山菅町	柳沢				
豊代町	北沢				
豊代町	田ノ内				
豊代町	堂ノ前				
豊代町	時当				
豊代町	宮ノ前				
豊代町	南沢				
豊代町	炭焼				
豊代町	狸ヶ入				
あくと町	古越路				
あくと町	大久保				
あくと町	三ノ久保				
あくと町	寺久保				
あくと町	二ノ久保				
あくと町	細久保				

## 別紙2

## 拡充型事業の対象区域一覧

市町名	大字等	備考	市町名	大字等	備考
鹿沼市	武子 田中台	武子工業団地			
	下日向 カケハシ				
	下日向 御幣岩上				
	上日向 膝附				
	加園 坂ノ下				
	加園 掛橋				
	加園 八幡越路				
	茂呂 上野原				
	茂呂 北野				
	茂呂 岩石				
	茂呂 東久保				
	茂呂 戌亥角				
	茂呂 松原				
	茂呂 前田				
	茂呂 子生柳				
	茂呂 極瀬				
	茂呂 台山				
	茂呂 東原				
	茂呂 峯				
	茂呂 庚塚				
	茂呂 並塚				
	茂呂 押立				
	茂呂 芝ノ内				
	深津 上台原				
	深津 谷頭				
	深津 下台原	(仮称)鹿沼東工業団地			
	深津 芝原内	(仮称)鹿沼東工業団地			
	さつき町	鹿沼工業団地			
	下石川 敦公内	とちぎ流通センター			
	下石川 北原	とちぎ流通センター			
	下石川 鹿部	とちぎ流通センター			
	下石川 稻荷塚	とちぎ流通センター			
	下石川 西山	とちぎ流通センター			
	下石川 大野原	とちぎ流通センター			
	流通センター	とちぎ流通センター			
	深程 東山	宇都宮西中核工業団地			
	深程 上原	鹿沼市アワノ工業団地			
	深津 中台原	(仮称)鹿沼東工業団地			

## 別紙2

## 拡充型事業の対象区域一覧

市町名	大字等	備考	市町名	大字等	備考
日光市	土沢146-3～146-16	日光産業団地			
	土沢字北原 土沢字堀向 土沢字大谷道 土沢字町谷 土沢字辻下 土沢字東原				
	森友145-1	日光産業団地			
	荊沢字蜂久保 荊沢字上原				
	轟字上ノ原				
	1195-2～1195-7	大日光(轟)工業団地			
	1195-23～1195-24	大日光(轟)工業団地			
	轟字躑躅ヶ入				
	1190-93	大日光(轟)工業団地			
	1190-96	大日光(轟)工業団地			
	清滝町				
	清滝2丁目				
	清滝桜ヶ丘町				
	清滝新細尾町				

## 別紙2

## 拡充型事業の対象区域一覧

市町名	大字等	備考	市町名	大字等	備考
小山市	大字土塔字東谷	小山工業団地	小山市	大字延島字南原	小山東工業団地
	大字犬塚字南原	小山工業団地		大字延島字南原 解塚	小山東工業団地
	大字雨ヶ谷新田字渡辺東 東畑	小山工業団地		美しが丘1丁目	グリーンタウン小山南
	牛ヶ淵	小山工業団地		大字羽川字大道西 大塚	
	大字向原新田字向原	小山工業団地		若木町3丁目	
	大字横倉字十二神 三竹	小山工業団地		城東3丁目	
	遠上	小山工業団地		城東4丁目	
	大字横倉新田字街道南 海道北	小山工業団地		大字延島字南原 解塚 瀬窪	
	上林	小山工業団地		大字梁字土手附 中原 大字高橋字原方	} 小山東部工業団地第二工区 (工業団地計画地)
	窪	小山工業団地			
	大山	小山工業団地		大字塚崎字六反田 大字武井字鏡田 大道北 大字東野田字反町	} テクノパーク小山南部 (工業団地計画地)
	欠塚	小山工業団地			
	溜南	小山工業団地			
溜北	小山工業団地	大字西黒田字明亀 美しが丘2丁目			
大字北飯田字芋内 南	小山第二工業団地	若木町3丁目 大字稲葉郷字大塚 大道西 大字喜沢字海道間 結城道南 日光道西 海道西 海道東 大字羽川字下田 下田西			
大字萱橋字鉢形前 五反田	小山第二工業団地				
大杉浦	小山第二工業団地				
清三郎原	小山第二工業団地				
野合	小山第二工業団地				
向原	小山第二工業団地				
東久保	小山第二工業団地				
大字梁字海道西	小山第二工業団地				
大字荒井字向田	小山第三工業団地				
大字出井字本郷北浦 稻荷山	小山第三工業団地				
磯宮浦	小山第三工業団地				
弁天浦	小山第三工業団地				
大字鉢形字小金井道西	小山第四工業団地	本郷町1～3丁目 城山町1～3丁目 中央町1～3丁目 宮本町1～3丁目 天神町1・2丁目 駅東通り1丁目 城東1丁目 大字稲葉郷字馬ノ寺 小相			
大字外城字中台 上台	小山外城工業団地				
大字神鳥谷字宿屋敷	小山外城工業団地				
大字粟宮字宮内	小山外城工業団地				
大字梁字土手附 上浅間	小山市梁工業団地				
大字梁字中原 愛宕	小山東部産業団地				
土手附	小山東部産業団地				
大字檜木字袋 蔵前	小山南工業団地				
	小山南工業団地				
			中久喜1～5丁目 大字中久喜字西山 東深谷		

別紙2

拡充型事業の対象区域一覧

市町名	大字等	備考	市町名	大字等	備考
小山市	三峰1・2丁目			大字出井字臼打	
	神山1・2丁目			大字神鳥谷字大割	
	駅南町1～6丁目			原ノ内	
	西城南1～6丁目			向新田	
	東城南1～5丁目			中橋	
	犬塚6～8丁目			横谷	
	大字小山字彦右衛門				
	五反田			大字西黒田字明亀	
	七反			大字西黒田字治松	
	大字雨ヶ谷字新畑			大字間々田字小原340	
本田		大字上石塚字天神超			
木島谷					
宮					
下					
愛宕前					
大字横倉新田字街道南					
大字横倉字西田					
大字犬塚字南原					
谷向					
谷ノ内					
大字向原新田字向原					
大字土塔字西谷					
高円					
東谷					
横町					
大字雨ヶ谷新田字渡辺					
渡辺東					
東畑					
牛ヶ淵					
屋敷					
屋敷東					
屋敷下					
稻荷前					
大字塚崎字大蕊					
大字神鳥谷字原ノ内					
	大字中久喜字西山				
	城北3・4・6丁目				
	大字犬塚字箒島				
	城東3・4丁目				
	大字稲葉郷字向原				
	大字土塔字愛宕				
	天神				
	溜ノ台				
	犬塚1丁目				

## 別紙2

## 拡充型事業の対象区域一覧

市町名	大字等	備考	市町名	大字等	備考	
真岡市	松山町 鬼怒ヶ丘 寺内 1037-1 寺内 559-1,559-4~559-7 652-1,659-2,659-6 659-17,659-21~659-26 681-4,689-1,689-2,689-9 689-10,689-12~689-15 695-1,695-24,695-25 695-27,695-28, 695-31~695-42 鬼怒ヶ丘1丁目 大和田1-1~1-49 西沼 823~825,825~874 875-1~881 荒町2丁目 荒町3丁目 荒町 台町 田町(字阿陣、字御前、 字三嶋を除く) 並木町1丁目 並木町2丁目 並木町3丁目 亀山3丁目 勝瓜 209,210,226,228,231 232,233,247,248 207-1~207-4,208-1 208-2,211-1,211-2, 212-1~212-3, 213-1~213-4,214-1, 214-2,215-1,215-2 220-1~220-5、221-1, 221-2,223-1~2236-5, 224-1~224-3,225-1, 225-2,229-1,229-2 230-2,234-1,234-2, 236-1,236-2,237-1, 237-3~237-8,238-1~ 238-7,239-1~239-8, 240-1~240-4, 241-1~241-8,	第1工業団地 第2工業団地  第3工業団地 第4工業団地  第5工業団地 大和田産業団地  商工タウン			242-1~242-5,243-1, 243-10~243-16, 243-2~243-9,244-1~ 244-5,245-1~245-39 249-1~249-3, 252-1~252-5, 256-2,256-3,257-2, 257-3 長田1丁目 長田 160-1,160-4,160-5, 161-14,166-2,166-3 167-1~167-4,171-1 171-2,173,174-1~ 174-9,176-1,176-2, 177-2,177-3,178-1, 180-1,180-3,180-4, 181-1~181-6,183-1~ 183-3,184-1~184-7, 185-1~186-11,187-2, 187-9~187-13,189-2, 189-3,191-2,192-1, 192-4,192-5, 1956~1968-3, 2500-1~2500-30,2501, 2502-1~2504-14, 2505~2512,2513-12, 2514-2,2515-2,2516-2, 2517-1~2517-4, 2518-2~2518-5, 2519,2520-4,2521-1 2521-5 上大沼 570,154-1~154-15, 154-21,155-1~155-3, 156-1,156-2,157-1~ 157-5,158-1~158-7, 159-1~159-3, 160-1~160-8,161-1~ 161-4,162-1~162-6, 163-1~163-7,164-1~ 164-14,165-1~165-6, 166-1~166-12, 167-1~167-4, 168-12~168-12,169-1, 169-2,170-1~170-7,	



市町名	大字等	備考	市町名	大字等	備考
	171-1~171-6, 172-1~172-7,173-2, 173-3,174-2,175-1~ 175-5,176-1,176-2, 177-1~177-3,178-1, 178-2,179-1,179-2, 180-1~180-9,181-2, 181-2,187-2			733- 1 733- 2 734- 1 735- 1 735- 2 736 ~743 744- 1 744- 2 745 746- 1 750 751- 1~751- 3 752- 1 752- 2 752- 7 752- 12~752-29 753 754- 1~754- 8 754- 9~754-15 755- 1 755- 2 756- 1~756- 4 758- 1 758- 2 763- 1~763- 8 763- 13 776- 3 777- 3 1619	
	粕田 979,980-1~190-3, 981-1~981-4, 982-1~982-5, 寺分 409-1,409-2,410-1 下大沼 166~171,172-1,172-2 173-1~173-3,174-1~ 174-3,175-1,175-2, 176-1,176-2,177-1, 177-2,179-1~179-4, 180-1~180-6,182, 183-1,183-3,184, 185-1,186-1,187,188, 189-1~189-6,190, 191,192-1~192-4, 193-1,193-2,194, 195-1~195-3, 196-1~196-3,197~ 200-2,201,202,203-2 204-1,204-2 さくら3丁目 さくら4丁目 久下田西3丁目 久下田西4丁目 久下田西5丁目 久下田西6丁目 久下田西7丁目 久下田字上城 久下田字伐残シ 久下田字千代ヶ岡 久下田字幡龍水 石島字大道 寺内 709 710- 1~710- 7 711- 1~711- 4 727- 1 727- 2 727- 4~727- 8 728- 1~728-10 729- 1~729-17 729- 20~729-56 730- 1~730-35 731- 1~731- 3 731- 5 731- 6 732- 1 732- 2	(仮)真岡第一工業団 地南地区産業団地			

## 別紙2

## 拡充型事業の対象区域一覧

市町名	大字等	備考	市町名	大字等	備考
大田原市	上石上 字 東山	野崎第2工業団地			
	上石上 字 北山				
	下石上 字 東山	野崎工業団地			
	実取 字 道上				
	実取 字 道下				
	実取 字 林岸				
	中田原	中田原工業団地			
	蛭田 字 品川台	品川台工業団地			
蜂巢 字 高蕨	高蕨農工団地				
寒井 字 大野室	大野室農工団地				

## 別紙2

## 拡充型事業の対象区域一覧

市町名	大字等	備考	市町名	大字等	備考
矢板市	扇町		矢板市	山田字富士山	農工地区
	本町			山田字橋本	農工地区
	末広町			山田字松原	農工地区
	鹿島町			境林字西滝原	
	富田字川原越			片岡字街道端	
	富田字三斗蒔			片岡字富士山	
	富田字五斗蒔			片岡字栗木林	農工地区
	富田字横塚			片岡字松明	農工地区
	富田字原田			片岡字通岡	農工地区
	富田字向原			片岡字勘右工門林	
	富田字古屋敷			片岡字横町	
	幸岡字坂ノ上			片岡字沢橋	
	幸岡字柿木町			片岡字入ノ内	
	幸岡字山下			片岡字大谷津	
	幸岡字幸岡山			片岡字田中内	
	木幡字穴橋			片岡字上赤田	
	木幡字淡路屋敷			乙畑字富士山	農工地区
	木幡字沢尻			乙畑字中ノ内	農工地区
	木幡字真渡戸			乙畑字下猪ノ子	農工地区
	木幡字熊野坊			こぶし台	矢板南産業団地
	木幡字下塚原				
	木幡字澤田				
	木幡字六坊				
	木幡字大橋台				
	木幡字権現原				
	木幡字芳原				
	東町			矢板工業団地	
	早川町			矢板工業団地	
	中字管田				
	中大久保				
	中字赤田				
	中字高田				
	中字二斗蒔				
	中字大沢				
	中字直沢				
	中字家代				
	中字上溜				
	中字溜				
	中字溜下				
	中字馬渡戸				
	中字下原				
中字長峰					
中字東町					
中字原戸					
中字西原					
中字ドウハタ					

## 別紙2

## 拡充型事業の対象区域一覧

市町名	大字等	備考	市町名	大字等	備考
那須塩原市	東大和町			大夫塚1丁目	
那須塩原市	本町			大夫塚6丁目	
	幸町		那須塩原市	下永田5丁目	
	宮町			1330～1402	
	中央町		那須塩原市	二区町	
	高砂町			484～486・495～498	
	材木町				
	大黒町				
	若葉町				
	末広町				
那須塩原市	鍋掛字鍋掛原				
那須塩原市	豊浦字豊浦				
那須塩原市	下厚崎字東原	下厚崎工業団地			
那須塩原市	上厚崎字小林				
	上厚崎字街道上				
	上厚崎字海道上				
那須塩原市	大原間				
	沓掛				
	前弥六				
那須塩原市	下中野字東原				
	下中野字熊川添				
那須塩原市	上中野字東通				
	上中野字熊川添				
	上中野字大田原道西				
	上中野字大田原道東				
	上中野字原前				
	島方字熊川添				
	島方字東通				
那須塩原市	塩野崎字板室道東	東那須産業団地			
那須塩原市	上郷屋字熊川西	上郷屋工業団地			
那須塩原市	高林字巻川西				
	高林字下川原林				
那須塩原市	下田野街道東	関谷工業団地			
那須塩原市	四区町1530～1543	四区工業団地			
那須塩原市	北赤田1575～1590	赤田工業団地			
那須塩原市	井口字内ノ堀東	井口工業団地			
	井口字石久保				
那須塩原市	西富山字接骨木道西				
	西富山字西原				
那須塩原市	永田町				
	扇町				
	あたご町				
	東町				
	栄町				
	五軒町				
	大和町				

## 別紙2

## 拡充型事業の対象区域一覧

市町名	大字等	備考	市町名	大字等	備考
さくら市	鷺宿字境神	喜連川工業団地		氏家字上人坂	
	鷺宿字テザライ	喜連川工業団地		氏家字堂ノ後	
	鷺宿字大久保	喜連川工業団地		氏家字堂ノ前	
	鷺宿字西山	喜連川工業団地		氏家字勝山	
	鷺宿字往還西	喜連川工業団地		氏家字美女木	
	鷺宿字小中丸	喜連川工業団地		上阿久津字上ノ台	
	鷺宿字十里橋	喜連川工業団地		上阿久津字堂窪	
	鷺宿字山神裏	喜連川工業団地		蒲須坂字東原	
	鷺宿字中丸	喜連川工業団地		蒲須坂字北原	
	鷺宿字前原	喜連川工業団地		箱森新田字箱森	
	鷺宿字松島境	喜連川工業団地		富野岡字東原	
	鷺宿字大五郎	喜連川工業団地		富野岡字西代	
	鷺宿字西原	喜連川工業団地		富野岡字舟代	
	鷺宿字鳴神山	喜連川工業団地		富野岡字東代	
	鷺宿字シンミトヤ	喜連川工業団地		鷺宿字フウキ久保	
	鷺宿字菅ノ沢	喜連川工業団地		鷺宿字狐久保	
	鷺宿字荒屋敷	喜連川工業団地		鷺宿字赤久保	
	鷺宿字下原	喜連川工業団地		鷺宿字小右工門平	
	小入字瓜平	喜連川工業団地		鷺宿字長坂久保	
	小入字煙草トヤ	喜連川工業団地		鷺宿字富士山	
	小入字狐久保	喜連川工業団地		上河戸字渡葉	
	小入字星宮裏	喜連川工業団地		上河戸字下ノ内山	
	小入字大久保	喜連川工業団地		上河戸字大久保山	
	小入字大久保西トヤ	喜連川工業団地		上河戸字大久保	
	小入字台猪子	喜連川工業団地		上河戸字大田ノ原山	
	小入字中猪子	喜連川工業団地		上河戸字大田ノ原	
	小入字高山	喜連川工業団地		下河戸字入タヤ	
	小入字土橋	喜連川工業団地		下河戸字追越山	
	松島字乙越	喜連川工業団地		下河戸字山崎平	
	松島字権現山裏	喜連川工業団地		下河戸字西山野	
	喜連川字上野辺山	喜連川工業団地		下河戸字桑木原	
	喜連川字高山	喜連川工業団地		下河戸字笹山	
	喜連川字山王山	喜連川工業団地		下河戸字赤井ビ井山	
	喜連川字夕日向	喜連川工業団地		下河戸字西山	
	喜連川字西河原	喜連川工業団地		下河戸字上タヤ	
	喜連川字猪ノ子	喜連川工業団地		下河戸字ブウハ山	
	氏家字草川向			下河戸字権現山	
	氏家字中丸			下河戸字愛宕山	
	氏家字馬場境			下河戸字裏山	
	馬場字西ノ前			下河戸字富士山	
	馬場字金井			下河戸字町西	
	馬場字川原			下河戸字湯泉山前	
	馬場字南			下河戸字湯泉山	
卯の里1丁目		下河戸字狐峠			
卯の里2丁目		下河戸字タカトヤ			
氏家字西原		下河戸字上原			

## 別紙2

## 拡充型事業の対象区域一覧

市町名	大字等	備考	市町名	大字等	備考
さくら市	下河戸字小右工門久保 下河戸字新田後 下河戸字桑木畑 鷺宿字百駄久保 鷺宿字長坂 鷺宿字笹山 鷺宿字七久保 喜連川字大久保 南和田字瓜平 南和田字入久保 氏家字新町 氏家字上町 氏家字横町 氏家字石町 氏家字本町 氏家字本社 氏家字高谷田 氏家字間ノ田 氏家字神明前 氏家字五斗薪 氏家字増淵 氏家字増淵馬場境 氏家字横宿 氏家字仲町 氏家字伝馬町 氏家字古町 氏家字新町前 氏家字二ツ塚 氏家字五行 氏家字逆田 氏家字南宿並 氏家字北宿並 喜連川字八竜神 喜連川字松並 喜連川字河原町東 喜連川字上町裏 喜連川字倉ヶ崎 喜連川字廿人町 喜連川字八幡河原				

## 別紙2

## 拡充型事業の対象区域一覧

市町名	大字等	備考	市町名	大字等	備考
那須烏山市	中央1丁目				
	中央2丁目				
	中央3丁目				
	金井1丁目				
	金井2丁目				
	南1丁目				
	南2丁目				
	初音字金井町東裏				
	旭1丁目字泉				
	旭2丁目字泉				
	野上字虻塚				
	野上字舟戸上				
	熊田字西山	富士見台工業団地			
	熊田字上馬坂	富士見台工業団地			
	藤田字東後	富士見台工業団地			
	藤田字山根後	富士見台工業団地			
	下川井字三方塚	富士見台工業団地			
	下川井字大和久入	富士見台工業団地			
	下川井字大和久入トヤ	富士見台工業団地			
	下川井字下烏ヶ入トヤ	富士見台工業団地			
	下川井字矢削久保	富士見台工業団地			
	下川井字熊田境	富士見台工業団地			
	下川井字下宮ノ入	富士見台工業団地			
	興野字石有	烏山東工業団地			
	興野字尾畑	烏山東工業団地			
	興野字貝沼	烏山東工業団地			
	下境字浄土	旧境小学校			
	下境字僧ヶ入	旧境小学校			
	興野字羽場	旧興野小学校			
	興野字高野	旧興野小学校			
	志烏字後原				
	下川井字山ノ神				
	福岡字弥五郎				
福岡字西道地					

## 別紙2

## 拡充型事業の対象区域一覧

市町名	大字等	備考	市町名	大字等	備考
下野市	下古山字北原		下野市	下石橋字北耕地	
下野市	下古山字北林			下石橋字下谷田	
	下古山字周防塚			下石橋字花ノ木	
	下古山字新田上			下石橋字花林	
	下古山字新田西			下石橋字東耕地	
	下古山字新田東			下石橋字東路	
	下古山字太夫沼			下石橋字南耕地	
	下古山字塔ノ下			下大領字入野谷	
	下古山字光入内			下大領字東林	
	下古山字二ツ塚			医大前一丁目	
	下古山字若林			医大前二丁目	
	石橋字牛井戸			医大前三丁目	
	石橋字折本			医大前四丁目	
	石橋字下ノ原			薬師寺字祇園原	
	石橋字下山			薬師寺字谷向	
	石橋字宿並西側			薬師寺字中島	
	石橋字宿並東側			祇園一丁目	
	石橋字白山			祇園二丁目	
	石橋字新花ノ木			緑一丁目	
	石橋字西浦			緑二丁目	
	石橋字西側			笹原字稻荷廻	
	石橋字花ノ木			笹原字海道向	
	石橋字東浦			笹原字寺窪	
	石橋字兵行内			笹原字東浦	
	石橋字南風			笹原字古館	
	石橋字横塚			笹原字道金林	
	大松山一丁目			小金井字上原	
	上大領字五箇			小金井字上町	
	上大領字東原			小金井字上古館	
	下古山三丁目			小金井字京塚	
	花の木一丁目109~150			小金井字権現堂	
	花の木一丁目649~713			小金井字下原	
	文教一丁目			小金井字下古館	
	文教二丁目1			小金井字下町	
	文教二丁目15			小金井字宝賀谷	
	文教二丁目260~277			小金井字テシコ	
	文教三丁目1~2			小金井字仲町	
	文教三丁目14~16			小金井字並塚	
	文教三丁目175~259			小金井字道金塚	
	下石橋字石ノ橋			小金井字道金林	
	下石橋字狼谷			小金井字南原	
	下石橋字蛙ヶ鼻			小金井字山神後	
	下石橋字郭内			小金井字山神前	
				小金井字結城道	



別紙2

拡充型事業の対象区域一覧

市町名	大字等	備考	市町名	大字等	備考
下野市	駅東一丁目 駅東二丁目 駅東三丁目 川中子字原山 川中子字東原 川中子字南谷 小金井一丁目 小金井四丁目 小金井五丁目 小金井六丁目 柴字釜神 柴字西溜井 柴字西溜上 柴字源蔵野 柴字向原				
下野市	柴字飯塚 柴字丸野 柴字丸野下 柴字坪毛谷 下坪山字栄 下坪山字元割 下坪山字結城道西 下坪山字西原 下坪山字相給新田 下坪山字五給新田 仁良川字道光山 仁良川字三ツ木 仁良川字中谷 仁良川字中島 仁良川字鳥羽見 花田字八丁山 花田字切替 花田字海道端				



別紙2

拡充型事業の対象区域一覧

市町名	大字等	備考	市町名	大字等	備考
益子町	埴字西谷 埴字上西谷 埴字中西谷	星の宮工業団地 星の宮工業団地			

## 別紙2

## 拡充型事業の対象区域一覧

市町名	大字等	備考	市町名	大字等	備考
茂木町	茂木字神園前	グリーンパークもてぎ			
茂木町	林字春草 鮎田字君久保	コンストラクターズ村 コンストラクターズ村			
茂木町	小貫字悪耕地 小貫字学校下 小貫字山口	小貫小学校跡地 小貫小学校跡地 小貫小学校跡地			

## 別紙2

## 拡充型事業の対象区域一覧

市町名	大字等	備考	市町名	大字等	備考
市貝町	続谷字貝ノ久保	旧小貝中央小学校	市貝町	赤羽字沼田道上 赤羽字北原芝ノ内 赤羽字天神林 赤羽字屋敷内 赤羽字町裏 赤羽字落合 赤羽字入町 赤羽字北側 赤羽字東側 赤羽字南側	
市貝町	市塙字北城 市塙字古宿 市塙字僧返り 市塙字町田 市塙字仁王地 市塙字釈迦堂 市塙字土手下 市塙字古立 市塙字鹿島 市塙字中ノ内前 市塙字道正内	旧市塙保育所 旧市貝町役場	市貝町	赤羽字土塔 赤羽字落合	
市貝町	上根字山ノ下	旧上根小学校			
市貝町	赤羽字内堀道西 赤羽字内堀道東 赤羽字八龍神 赤羽字向原道上				
市貝町	赤羽字向原道下 赤羽字辰ノ尾 赤羽字前原				
市貝町	赤羽字北原	赤羽工業団地 赤羽西部工業団地			
市貝町	赤羽字橋ツ辺 赤羽字吹上 赤羽字神掘 赤羽字宮街道本内 赤羽字安内 赤羽字太夫塚 赤羽字寺内				

## 別紙2

## 拡充型事業の対象区域一覧

市町名	大字等	備考	市町名	大字等	備考
芳賀町	芳賀台 下高根沢箸塚 4621～4630 下高根沢箸塚 4620-234 下高根沢辻山 4520-16,4520-38,4520-41 下高根沢細内 4343-22,4343-24,4343-27, 4522-17 下高根沢中丸 4318-3,4520-1,4520-15, 4520-33～4520-37,4520-39, 4520-42,4520-46,4520-51, 4524-1,4524-2, 4524-4～4524-11,4524-14, 4524-17,4524-20,4524-23, 4524-26,4524-29～4524-35, 4571-16～4571-24, 4571-33,4571-39,4577-1, 4577-9～4577-20,4577-23, 4577-24,4577-26,4577-27, 4582-1,4582-3～4582-5, 4582-19～4582-22,4582-27, 4582-29,4582-31,4582-41, 4582-47,4582-55～4582-59, 4603-2,4603-8,4603-9, 4603-10,4603-14,4603-15, 4603-17～4603-19, 4609-1,4609-4,4609-7, 4609-10～4609-12,4609-15, 4609-16,4609-21,4612-2, 4620-102,4620-134,4620-244, 4649-3,4649-4,4649-7, 4649-12,4649-15,4664-4, 4677-5,4677-10,4677-11, 4677-15,4677-17,4677-19, 6662-2,6663-2 下高根沢猿久保 4534-2,4534-4,4534-7, 4534-9,4534-10,4534-12, 4561-1,4561-3,4571-15, 4582-15,4582-16,4582-37, 4582-38,4582-61,4582-62	芳賀工業団地 芳賀高根沢工業団地 芳賀第2工業団地		下高根沢権現山 4571-1,4571-2,4571-5, 4571-6,4571-8～4571-15, 4571-28,4571-40,4575-1, 4577-25,4577-28, 4664-1～4664-3 下高根沢長命寺台 4675-1,4675-4,4676, 4677-18,4677-20,4677-21, 4677-24 下高根沢上山下 4666-1,4666-3,4666-4	

## 別紙2

## 拡充型事業の対象区域一覧

市町名	大字等	備考	市町名	大字等	備考	
壬生町	安塚 字宿内 安塚 字南原 安塚 字西南原 北小林 字向原 北小林 字東原  みぶ羽生田産業団地  おもちゃのまち1丁目 おもちゃのまち2丁目 おもちゃのまち3丁目 おもちゃのまち4丁目 おもちゃのまち5丁目 壬生丁 字六美 幸町1丁目 幸町2丁目 幸町3丁目 幸町4丁目 若草町 安塚 字拓生   緑町1丁目 緑町2丁目 緑町3丁目 緑町4丁目 あけぼの町 北小林 字上新田 北小林 字檜木 助谷 字藤岡  寿町 いずみ町 至宝1丁目 至宝2丁目 至宝3丁目 落合1丁目 落合2丁目 落合3丁目  福和田 字八剣  大師町 本丸1丁目 本丸2丁目			通町 中央町 駅東町 元町 壬生甲 字弋洲 壬生甲 字神代 壬生甲 字御里東 壬生甲 字御里西 壬生甲 字棚の外 壬生乙 字西高野 壬生乙 城内  壬生乙 字御成橋東 壬生乙 字吾妻原 藤井 字吾妻 藤井 字星の宮 藤井 字清治久保 藤井 字紫代  壬生乙 下山		
		みぶ羽生田産業団地			惣社東産業団地	

## 別紙2

## 拡充型事業の対象区域一覧

市町名	大字等	備考	市町名	大字等	備考
野木町	大字野木字三軒在家			1268-5~1268-11	野木第二工業団地
				1284-2	野木第二工業団地
				大字中谷字栗山裏	
				762-1	野木第二工業団地
				762-2	野木第二工業団地
				763-1	野木第二工業団地
				763-2	野木第二工業団地
				764-1	野木第二工業団地
				764-2	野木第二工業団地
				765-1	野木第二工業団地
				765-2	野木第二工業団地
				766-1	野木第二工業団地
				766-2	野木第二工業団地
				767-1	野木第二工業団地
				767-2	野木第二工業団地
				768-1	野木第二工業団地
				768-2	野木第二工業団地
				769-1	野木第二工業団地
				769-2	野木第二工業団地
				770-1	野木第二工業団地
				770-2	野木第二工業団地
				771-1	野木第二工業団地
				771-2	野木第二工業団地
				772-1	野木第二工業団地
				772-2	野木第二工業団地
				773-1	野木第二工業団地
				773-2	野木第二工業団地
				774-1	野木第二工業団地
				774-2	野木第二工業団地
				775-1	野木第二工業団地
				775-2	野木第二工業団地
				776-1	野木第二工業団地
				776-2	野木第二工業団地
				777-1	野木第二工業団地
				777-2	野木第二工業団地
				778-1	野木第二工業団地
				778-2	野木第二工業団地
				779-1	野木第二工業団地
				779-2	野木第二工業団地
				780-1	野木第二工業団地
				780-2	野木第二工業団地
				781-1	野木第二工業団地
				781-2	野木第二工業団地
				782-1	野木第二工業団地
				782-2	野木第二工業団地
				122-2	野木工業団地
				137-1	野木工業団地
	137-2	野木工業団地			
	140	野木工業団地			
	141-1~141-12	野木工業団地			
	142-1~142-4	野木工業団地			
	142-6~142-10	野木工業団地			
	142-14	野木工業団地			
	143	野木工業団地			
	143-2	野木工業団地			
	144-1~144-5	野木工業団地			
	148-1~148-5	野木工業団地			
	150-1	野木工業団地			
	150-2	野木工業団地			
	152-1	先端企業候補地			
	153	先端企業候補地			
	154	先端企業候補地			
	155-1	先端企業候補地			
	大字野木字葎窪				
	902-2	野木工業団地			
	922-2	野木工業団地			
	大字野木字クセ				
	1111-1	野木工業団地			
	1168-2	野木第二工業団地			
	1170-2	野木第二工業団地			
	1172-2~1172-5	野木第二工業団地			
	大字野木字小新開				
	1194-1	野木第二工業団地			
	1194-2	野木第二工業団地			
	1195~1203	野木第二工業団地			
	1204-1	野木第二工業団地			
	1204-2	野木第二工業団地			
	1205~1232	野木第二工業団地			
	1233-1	野木第二工業団地			
	1233-2	野木第二工業団地			
	1234-2	野木第二工業団地			
	1234-3	野木第二工業団地			
	1235-1	野木第二工業団地			
	1235-2	野木第二工業団地			
	1236~1247	野木第二工業団地			
	1248-1	野木第二工業団地			
	1248-2	野木第二工業団地			
	1249-2	野木第二工業団地			
	1268-1	野木第二工業団地			



## 別紙2

## 拡充型事業の対象区域一覧

市町名	大字等	備考	市町名	大字等	備考
野木町	大字友沼字新橋			5542-1	野木第二工業団地
				5542-2	野木第二工業団地
				5543-1	野木第二工業団地
		5520-1	野木第二工業団地	5543-2	野木第二工業団地
		5520-3	野木第二工業団地	5544-1	野木第二工業団地
		5521-1	野木第二工業団地	5544-2	野木第二工業団地
		5521-2	野木第二工業団地	5545-1	野木第二工業団地
		5522-1～5521-4	野木第二工業団地	5545-2	野木第二工業団地
		5523-1	野木第二工業団地	5546-1	野木第二工業団地
		5523-2	野木第二工業団地	5546-2	野木第二工業団地
		5524-1	野木第二工業団地	5547-1	野木第二工業団地
		5524-2	野木第二工業団地	5547-2	野木第二工業団地
		5525-1	野木第二工業団地	5548-1	野木第二工業団地
		5525-2	野木第二工業団地	5548-2	野木第二工業団地
		5526-1	野木第二工業団地	5549-1	野木第二工業団地
		5526-2	野木第二工業団地	5549-2	野木第二工業団地
		5527-1	野木第二工業団地	5550-1	野木第二工業団地
		5527-2	野木第二工業団地	5550-2	野木第二工業団地
		5528-1	野木第二工業団地	5551-1	野木第二工業団地
		5528-2	野木第二工業団地	5551-2	野木第二工業団地
		5529-1	野木第二工業団地	5552-1	野木第二工業団地
		5529-2	野木第二工業団地	5552-2	野木第二工業団地
		5530-1	野木第二工業団地	5561～5584	野木第二工業団地
		5530-2	野木第二工業団地	5585-1	野木第二工業団地
		5531-1	野木第二工業団地	5585-2	野木第二工業団地
		5531-2	野木第二工業団地	5586-1	野木第二工業団地
		5532-1	野木第二工業団地	5586-2	野木第二工業団地
		5532-2	野木第二工業団地	5587-1～5587-3	野木第二工業団地
		5533-1	野木第二工業団地	5588-1	野木第二工業団地
		5533-2	野木第二工業団地	5588-2	野木第二工業団地
		5534-1	野木第二工業団地	5589-1	野木第二工業団地
		5534-2	野木第二工業団地	5589-2	野木第二工業団地
		5535-1	野木第二工業団地	5590-1	野木第二工業団地
		5535-2	野木第二工業団地	5590-2	野木第二工業団地
		5536-1	野木第二工業団地	5591-1	野木第二工業団地
		5536-2	野木第二工業団地	5591-2	野木第二工業団地
		5537-1	野木第二工業団地	5592-1	野木第二工業団地
		5537-2	野木第二工業団地	5592-2	野木第二工業団地
		5538-1	野木第二工業団地	5593-1	野木第二工業団地
		5538-2	野木第二工業団地	5593-2	野木第二工業団地
		5539-1	野木第二工業団地	5594-1	野木第二工業団地
		5539-2	野木第二工業団地	5594-2	野木第二工業団地
		5540-1	野木第二工業団地	5595-1	野木第二工業団地
5540-2	野木第二工業団地	5595-2	野木第二工業団地		
5541-1	野木第二工業団地	5596-1	野木第二工業団地		
5541-2	野木第二工業団地	5596-2	野木第二工業団地		

## 別紙2

## 拡充型事業の対象区域一覧

市町名	大字等	備考	市町名	大字等	備考															
野木町	大字友沼字新橋	野木第二工業団地		大字川田新開山	28-1 野木東工業団地															
					30-3															
					31-1 野木東工業団地															
					31-4															
					31-6															
					31-7															
					31-8															
					31-12 野木東工業団地															
					31-14 野木東工業団地															
					31-17 野木東工業団地															
					32-1															
					33-1															
					33-5 野木東工業団地															
					33-6 野木東新開山工業地区															
					33-11 野木東工業団地															
					33-13 野木東工業団地															
					33-15 野木東工業団地															
					34-1															
					51-6 野木東新開山工業地区															
					51-7 野木東新開山工業地区															
					51-8 野木東新開山工業地区															
					51-9 野木東新開山工業地区															
					52-2 野木東新開山工業地区															
					53-1 野木東新開山工業地区															
					53-4 野木東新開山工業地区															
					53-5 野木東新開山工業地区															
					大字友沼字卯ノ木	野木第二工業団地	野木第二工業団地		大字川田字七丁山	67-1 野木東工業団地										
										77-1 野木東工業団地										
										大字川田字細谷	野木第二工業団地	野木第二工業団地		大字川田字南原	91-1 野木東工業団地					
															91-12 野木東工業団地					
															145-1 野木東工業団地					
															大字佐川野字向山	野木東工業団地	野木東工業団地		大字佐川野字星ノ宮	916-6 野木東工業団地
																				916-10 野木東工業団地
																				916-13 野木東工業団地
																				969-1 野木東工業団地
																				969-5 野木東工業団地
					大字川田五丁山	野木東工業団地	野木東工業団地			969-10 野木東工業団地										
										1075-1 野木東工業団地										
										1075-3 野木東工業団地										

## 別紙2

## 拡充型事業の対象区域一覧

市町名	大字等	備考	市町名	大字等	備考
塩谷町	田所字土屋 田所字八汐 大久保字カンジキ 船生字沢畑 船生字上原	田所工業団地 旧大久保小学校 天頂工業団地 旧船生西小学校			

## 別紙2

## 拡充型事業の対象区域一覧

No.	市町名	大字等	備考	No.	市町名	大字等	備考
1	高根沢町	花岡字四斗蒔 花岡字五斗蒔 花岡字才梶 花岡字八斗蒔 花岡字上ノ田 花岡字梅ノ木端 花岡字林尻 花岡字北原 花岡字下松原 花岡字林ノ内 花岡字広面	麒麟ビール工場跡地 麒麟ビール工場跡地 麒麟ビール工場跡地 麒麟ビール工場跡地 麒麟ビール工場跡地 麒麟ビール工場跡地 麒麟ビール工場跡地 麒麟ビール工場跡地 麒麟ビール工場跡地 麒麟ビール工場跡地 麒麟ビール工場跡地				
2	高根沢町	宝積寺字サギノヤ東 石末字馬喰久保 石末字東久保 石末字フンキリ	産業団地「情報の森とちぎ」 産業団地「情報の森とちぎ」 産業団地「情報の森とちぎ」 産業団地「情報の森とちぎ」				
3	高根沢町	上高根沢字上ノ原	芳賀・高根沢工業団地				
4	高根沢町	太田字治部沢 太田字海道上 太田字川中子 太田字砂部 太田字中ノ内東 太田字雨窪 太田字篠原 平田字砂部 平田字高堀	砂部工業団地 砂部工業団地 砂部工業団地 砂部工業団地 砂部工業団地 砂部工業団地 砂部工業団地 砂部工業団地 砂部工業団地				

別紙2

拡充型事業の対象区域一覧

市町名	大字等	備考	市町名	大字等	備考
那須町	寺子丙字前原 寺子丙字馬坂 豊原甲字西原				

## 別紙2

## 拡充型事業の対象区域一覧

市町名	大字等	備考	市町名	大字等	備考
那珂川町	大山田下郷字新宿平	新宿平工業団地			
	大山田下郷字二重平	旧馬頭東中学校			
	馬頭字新町				
	馬頭字室町				
	馬頭字南町				
	馬頭字田町				
	小口字大平	大平工業団地			
	松野字城間	旧武茂小学校			
	小川字下宿				
	小川字宿瀬戸				
小川字上ノ台					
薬利字薬師堂入	旧薬利小学校				