

地域再生計画

1 地域再生計画の名称

希望郷いわて本社機能移転・拡充促進プロジェクト

2 地域再生計画の作成主体の名称

岩手県

3 地域再生計画の区域

岩手県の全域

4 地域再生計画の目標

4-1 地域の産業の特徴

本州の北東部に位置する岩手県は、東西約 122 キロメートル、南北約 189 キロメートルと南北に伸びる楕円形をしており、面積は北海道に次ぎ本州最大で国土の 4 % を占めている。

内陸部の大部分は山岳丘陵地帯で占められ、秋田県境に奥羽山脈が南北に延び、平行して東部に北上高地が広がっており、この二つの山系の間を北上川が南に向かって流れ、流域には平野が開けている。

沿岸南部は、入江と岬の入り組んだりアス式海岸を形づくり、一方、沿岸北部では、隆起した海岸段丘が発達し、対照的な景観をみせている。その沖合いは世界有数の三陸漁場があり、また沿岸各地には優れた漁港や港湾が整備されている。

平成 25 年度の岩手県の産業構造は、総生産額に占める割合が、第 1 次産業は 3.4%、第 2 次産業は 27.0%、第 3 次産業は 68.8% となっており、平成 25 年度国民経済計算確報の全国構成比（第 1 次産業 1.2%、第 2 次産業 24.5%、第 3 次産業 74.3%）と比較すると、第 1・2 次産業の割合が高くなっている。

製造業についてみると、岩手県の製造品出荷額等は、平成 26 年は 2 兆 2,707 億円となっており、中でも輸送用機械器具製造業（30.4%）、食料品製造業（13.6%）の割合が高くなっている。

岩手県の雇用情勢については、震災復興関連需要や企業の生産活動の改善等により、求人が増加し、平成 28 年 3 月の有効求人倍率は 1.25 倍と 35 か月連続の 1 倍台となるなど着実に改善しているが、一人ひとりが能力を生かして希望する職に就き、健康で安心して働き続けるためには、各分野における雇用機会の拡大、職業訓練等の就業支援、長時間労働の抑制や仕事と生活の調和に向けた働き方の見直しの推進、正規雇用の拡大や処遇の改善等を進めていく必要がある。

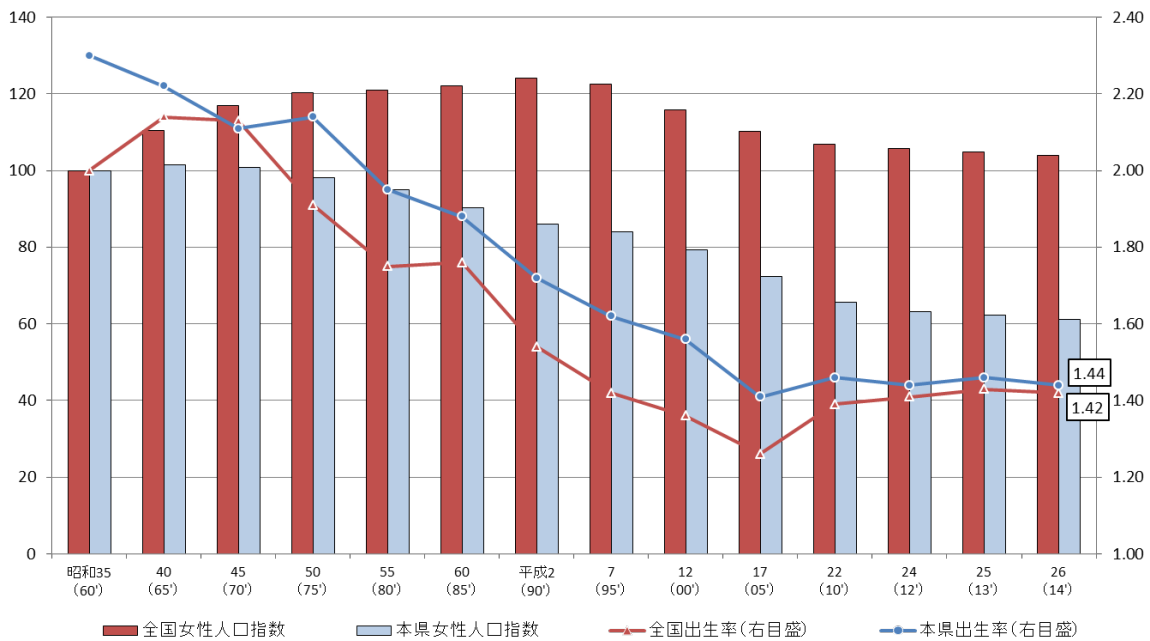
また、岩手県の人口は、平成 12 年以降の社会減・自然減による本格的な減少や東日本大震災津波の影響等により、平成 22 年の 1,330,147 人から平成 27 年の 1,279,814 人と、直近 5 年間で約 3.8% 減少しており、前回国勢調査時点よりも減少幅が拡大している状況にある。国立社会保障・人口問題研究所の人口推計によれば、岩手県の人口は今後も減少を続け、平成 52 年（2040 年）には、93 万 8 千人まで減少すると推計されている。

本県の人口は、社会減と自然減が相まって減少するという本格的な減少期に突入している。人口の自然減の主な要因は、出生率の低迷であり、合計特殊出生率は1980年（昭和55年）代以降、人口置換水準の2.07を下回って推移し、平成26年には全国平均1.42を上回っているものの、1.44にとどまっている。また、人口の社会減は、18歳の進学・就職期、22歳前後の就職期に顕著であり、平成10年以降18～24歳の年齢層は常に社会減となっている。

本県の人口減少の要因となっている若年層の県外転出や出生率の低迷等を克服するためには、やりがいと生活を支える所得が得られる仕事を創出し、岩手への新たな人の流れを創出していくことが必要である。

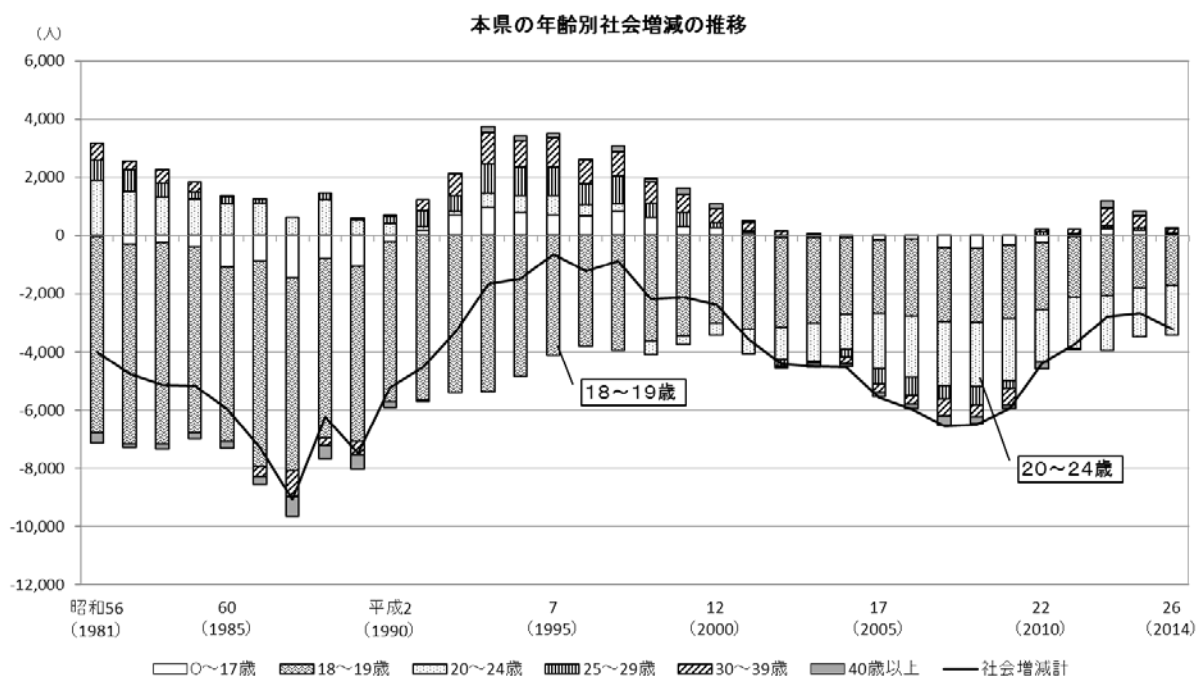
こうしたことから、雇用環境の改善を図るとともに、競争力の高い産業の集積を図るため、これまで企業立地の大部分を占めていた製造部門に加え、研究開発や物流などの関連部門、さらには本社機能も視野に入れた総合的な移転や関連企業の誘致を推進するほか、企業間連携による事業拡大に向けた支援を通じて、県内企業の一層の拠点化を推進していく必要がある。

【図表1 15～49歳女性人口（昭和35年（1960年）=100）の推移】



[総務省「国勢調査」「人口推計」、岩手県政策地域部「岩手県毎月人口推計」、厚生労働省「人口動態統計」]

【図表2 年齢別社会増減の推移】



[岩手県政策地域部「岩手県毎月人口推計」]

【**県央広域地域**】(盛岡市、八幡平市、滝沢市、岩手郡雫石町、岩手郡葛巻町、岩手郡岩手町、紫波郡紫波町、紫波郡矢巾町)

県央広域地域は、伝統工芸品の南部鉄器、染物、漆器などの地場産業が複合立地しているほか、県内で最も都市機能が充実していることを背景に印刷・出版業、金融業、メディア及び食料品製造業が集積していることが特徴としてあげられる。特に、地場産業については、地域の地場産業振興を目的とした(財)盛岡地域地場産業振興センターが設立(昭和59年)され、素材の組み合わせによる新商品開発や有機的連携による新事業創出に向けた取組を積極的に展開している。

近年では、県内でいち早く情報化社会の進展に対応し、システムエンジニアの養成機関として(株)岩手ソフトウェアセンターが設立(平成6年)され、また、地域産業の高度化に寄与する特定事業の集積の促進に関する法律に基づき、ソフトウェア業、デザイン業などの立地・集積を促進するための拠点として盛岡西リサーチパークを整備(平成9年)したほか、ソフトウェア情報学部を有する岩手県立大学を開学(平成10年)した。

また、県内随一の高等教育機関、試験研究機関の集積やテクノポリス法に基づき県南部の北上川流域地域で展開された自動車関連産業を中心とした工業集積に伴う需要増など、地域の優位性の高まりと立地しやすい環境が整ったことを背景に、ソフトウェア・情報処理関連企業の進出がみられ、特に、平成21年に岩手県立大学隣接地に開設された滝沢市IPUイノベーションセンター及び平成26年5月に開設された第2イノベーションセンターには、近年企業立地が進み、新たな集積を形成している。

さらには、豊富で多彩な農畜産物や良質な水、教育・研究機関の集積などの立地環境が整っており、県産ソバ粉や小麦を使った麺類製造、地元野菜を使った漬物製造、県内一の酪農産地であるこ

とを背景にした牛乳・乳製品の製造、地元の米や果実を使った日本酒・ワイン等の酒類製造など、食品関連産業の集積が進み、岩手県の食料品製造業の平成26年製造品出荷額等3,391億円のうち、1,143億円（33.7%）を県央広域地域が占め、地域における主要産業となっている。

【図表3 近年のソフトウェア・情報処理関連企業の立地状況】

年度	件数	左のうちIPUイノベーションセンター立地件数
平成21年度	3	3
平成22年度	1	1
平成23年度	1	1
平成24年度	6	3
平成25年度	3	3
平成26年度	3	3
平成27年度	3	2
計	20	16

[岩手県商工労働観光部調 各年度誘致企業一覧]

【**県南広域地域**】（花巻市、北上市、遠野市、一関市、奥州市、和賀郡西和賀町、胆沢郡金ケ崎町、西磐井郡平泉町）

県南広域地域は、800年前の奥州藤原氏の平泉文化に端を発する鋳物や漆器などの伝統的工芸技術が受け継がれ、現在においても、奥州市を中心に鋳造関連産業が集積しているが、それ以外の製造業の集積が始まったのは、電気関連企業が戦時中に疎開工場として花巻市に立地してからのことである。

北上市は、県内でもいち早く独自に工業団地の造成を行い、積極的な企業誘致を進めてきた。現在では大手半導体工場や自動車部品工場を始め金型やメッキなど基盤的技術を有する企業が集積し県内トップクラスの工業都市を形成している。

昭和40年代後半以降、花巻市、金ケ崎町、奥州市及び一関市においても大規模工業団地が整備され、高速道路や新幹線の整備にあわせ、電気機械等の工場や大手半導体、医薬品の工場が立地し、金属製品製造業、電子部品・デバイス・電子回路製造業、生産用機械器具製造業等の事業所数や従業者数、製造品出荷額等において、県内トップの地域となっている。

平成5年には、金ケ崎町の岩手中部工業団地に、東北で唯一の自動車組立工場が立地し、以後、北上川流域の各市町では自動車関連工場の立地が相次いでいる。輸送用機械器具製造業の平成26年製造品出荷額等は5,694億円であり、県内の製造品出荷額等の中で最も高い割合を占めているが、そのうち、5,440億円（95.5%）を県南広域地域が占めている。

また、温暖な気候と豊かな平野部に恵まれ、本県の農産物の一大生産地を形成しており、「金札米」や「江刺りんご」、「前沢牛」などの高いブランド力を誇る産品をはじめ、後背地に広がる中山間地からは、特産林産物や果樹、野菜類など、多様で良質な食材が供給されている。

このような地域特性を背景に、当該地域では農産物等の素材加工型食品企業を中心に立地が進んできた。近年では、農産物の高付加価値化を目指す動きが活発化し、いわゆる「農商工連携」や「6次産業化」などの取組が進み、既存の事業所や生産者の連携も進んでいる。

これらの既存産業の集積・活性化の動きに加え、超高齢社会の進展に伴う「健康食品」や「介護

食品」などの新たな食品産業分野の企業立地も進みつつあり、食料品製造業の事業所数は県内トップとなっている。

こうした様々な業種が集積した背景には、県と市町が一体となり、北上川流域テクノポリス計画（後の高度技術産業集積計画）、北上中部拠点都市地域指定、北上川流域基盤技術産業集積計画等による立地環境の充実や産業支援体制の強化を図ってきたということが大きく、県南広域地域は、現在、県全体の製造品出荷額等の68.3%を占める県内最大の企業集積地域となっている。

【沿岸広域地域】（宮古市、大船渡市、陸前高田市、釜石市、気仙郡住田町、上閉伊郡大槌町、下閉伊郡山田町、下閉伊郡岩泉町、下閉伊郡田野畑村）

沿岸広域地域は、古くから漁業及び林業が盛んな地域であり、製造業の集積が始まったのは、昭和14年に国策として銅精錬と硫酸、過リン酸石灰製造の大規模工場が操業を開始してからである。その後、地域木材を利用した合板製造が開始され、港湾を活用した外国木材による合板製造・木材製造・チップ製造に拡大し、木材・木製品製造業は当該地域の基幹産業として成長してきた。本県の木材・木製品製造業の平成26年製造品出荷額等6,133億円の約51%となる3,138億円を沿岸広域地域が占め、県内トップとなっている。

また、昭和48年にコネクター製造大手の子会社が宮古市に工場を立地した結果、当該地域に多くのコネクター関連の協力企業が進出して発展し、電子部品・デバイス・電子回路製造業の集積では、県南広域地域に次ぐ地域となっている。昭和60年には、当該地域の優秀な人材を求めて、自動車関連のオイルシール製造メーカーが進出した。

また、豊富な地域資源を活用した食品関連産業は、鶏肉加工や水産加工、さらには菓子、味噌醤油など、特色ある企業が集積しており、特に中核的な企業群は全国レベルでの競争力を保持しており、販路は首都圏を中心に全国展開している。食料品製造業の事業所数は県南広域地域に次いで第2位、製造品出荷額等は811億円（23.9%）で県央広域地域に次いで第2位となっている。

沿岸南部は、地域で産出される良質の石灰石等を原料としたセメント生産が明治時代から盛んであった。窯業・土石製品製造業の製造品出荷額等は493億円（46.9%）で、当該地域が県内トップとなっているほか、現在も、大手セメント製造メーカーが工場を操業しており、採掘会社や運輸会社、構内メンテナンス会社等の協力工場を束ねて、地域の基幹工場として位置付けられている。

また、釜石市は、1857（安政4）年に盛岡藩士の大島高任が、わが国最初の洋式高炉による出鉄に成功して以来、東北有数の工業地帯として栄えてきた。

製鐵所の城下町として、長年、鉄鋼業を中心とした産業集積が図られてきたほか、当該地域では、更なる地域経済の活性化のため、企業の誘致や新事業の創出に積極的に取り組み、その結果、新たに進出した空気圧機器メーカーは現在当該地域で最も多くの従業員を雇用しているほか、協力企業も多数存在するなど、地域を代表する工場となっている。

【県北広域地域】（久慈市、二戸市、下閉伊郡普代村、九戸郡軽米町、九戸郡野田村、九戸郡九戸村、九戸郡洋野町、二戸郡一戸町）

県北広域地域は、八戸港の大型飼料コンビナート・東北グレーンターミナルを活用した全国有数のブロイラーや、伝統的特産品である南部煎餅、水産加工など、豊富な農林水産資源を生かした食

料品製造業が集積しており、古くから栽培されてきた雑穀のブランド化や、大学との共同研究による機能性食品製造など、新たな取組も行われてきたところである。集積企業数では県内他地域に及ばないものの、1事業所当たりの製造品出荷額等では968百万円と、県央広域地域（1,068百万円）に次いで高くなっている。

また、当該地域の特徴として高い技術力を誇る縫製業が数多く立地しており、製造業従事者のうち、14.1%が繊維工業に従事している。岩手県全体（6.2%）、全国（3.6%）と比較して非常に高い割合となっており、近年では関係機関による「一般社団法人北いわてアパレル産業振興会」の発足や学生によるファッションショーの開催、首都圏等のアパレル企業との取引機会の拡大等、多様な取組が行われている。

更に、ケミカルタンカーの建造で世界トップクラスの評価を受けている造船会社が平成17年度に久慈市に立地して以降、久慈港の湾口防波堤整備の進捗に伴って確保される静穏水域を最大限有効に活用できることから、これまでに複数回の増設を行うなど生産能力を拡大し、今後の防波堤整備によって拡大される静穏水域を生かした関連企業の一層の集積が期待されている。

【図表4 岩手県（各広域地域別）の人口及び総生産】

	人口 (H22) 【人】	人口 (H27) 【人】	総生産額【百万円】				
			第一次産業	第二次産業	うち製造業	第三次産業	合計
県央広域地域	481,699	476,842	37,206	213,255	76,880	1,350,008	1,614,038
県南広域地域	507,567	490,181	49,303	525,575	352,304	1,088,415	1,677,395
沿岸広域地域	217,771	197,787	28,038	381,727	103,646	416,289	833,057
県北広域地域	123,110	115,004	37,714	96,188	29,883	254,492	391,687
県合計	1,330,147	1,279,814	152,261	1,216,745	562,713	3,109,204	4,516,178

※出典：H22人口は「総務省統計局平成22年国勢調査結果」、H27人口は「総務省統計局平成27年国勢調査結果（速報集計）」

※出典：総生産額は「平成25年度岩手県市町村民経済計算」

※総生産額の合計にはこの表には記載されていない「輸入品に課される税・関税等」が含まれる。

【図表5 岩手県（各広域地域別）産業別従事者数】

	第一次産業【人】	第二次産業【人】	第三次産業【人】	合計【人】
県央広域地域	18,705	37,861	170,093	226,659
県南広域地域	34,647	72,812	135,398	242,857
沿岸広域地域	11,771	27,120	57,260	96,151
県北広域地域	10,880	15,686	30,416	56,982
県合計	76,003	153,479	393,167	622,649

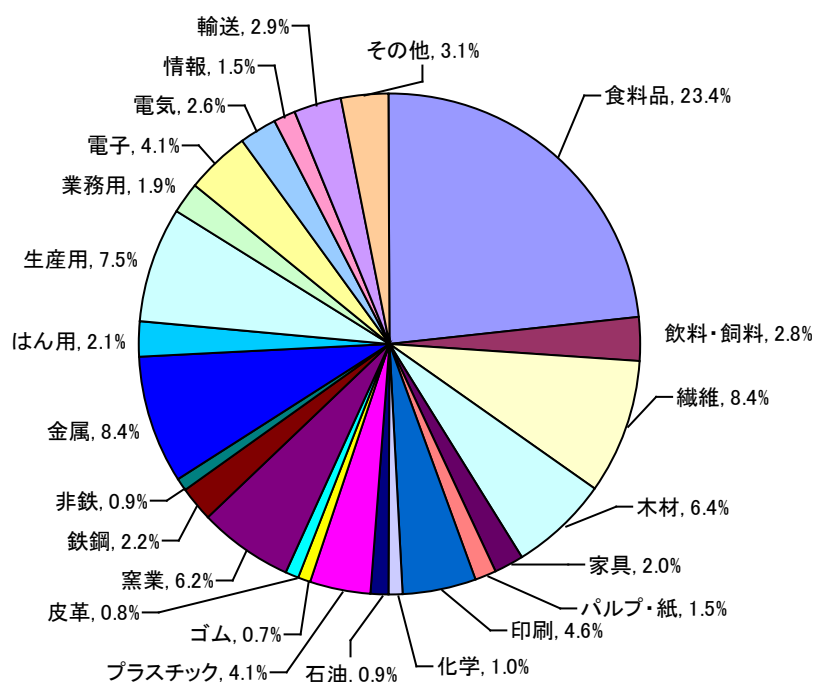
※出典：総務省統計局平成22年国勢調査結果

【図表6 岩手県内製造業（各広域地域別）の産業分類別事業所数の状況】

産業中分類	県央広域地域	県南広域地域	沿岸広域地域	県北広域地域	県合計
食料品	107	159	157	76	499
飲料・飼料	12	17	14	16	59
繊維	39	96	19	24	178
木材	20	43	44	30	137
家具	14	18	6	5	43
パルプ・紙	7	24	1	-	32
印刷	37	41	13	6	97
化学	2	14	5	-	21
石油	5	9	3	2	19
プラスチック	14	62	10	1	87
ゴム	1	6	7	1	15
皮革	2	14	-	-	16
窯業	21	69	27	14	131
鉄鋼	6	34	7	-	47
非鉄	3	16	1	-	20
金属	34	110	27	8	179
はん用	8	28	9	-	45
生産用	21	118	18	3	160
業務用	2	37	1	1	41
電子	5	60	18	4	87
電気	10	35	2	8	55
情報	3	27	2	1	33
輸送	6	37	14	5	62
その他	25	29	7	6	67
合計	404	1,103	412	211	2,130

※出典：岩手県平成26年「工業統計調査」。集計表中「-」は該当数値なし。

【図表7 岩手県内製造業の事業所数割合（県全体）】



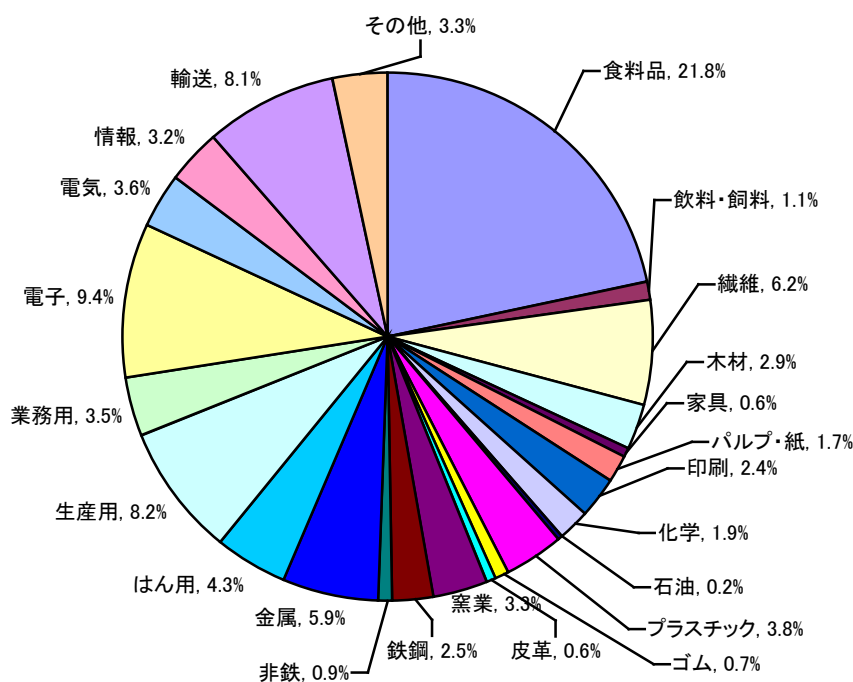
【図表 8 岩手県内製造業（各広域地域別）の産業分類別従業者数の状況】

単位：人

産業中分類	県央広域地域	県南広域地域	沿岸広域地域	県北広域地域	県合計
食料品	5,105	5,014	4,395	3,482	17,996
飲料・飼料	266	339	166	175	946
繊維	1,148	2,406	518	1,039	5,111
木材	345	620	1,070	384	2,419
家具	178	160	158	40	536
パルプ・紙	150	1,206	8	-	1,364
印刷	746	1,061	101	59	1,967
化学	306	1,153	115	-	1,574
石油	36	78	21	13	148
プラスチック	520	2,340	286	5	3,151
ゴム	61	138	346	17	562
皮革	115	384	-	-	499
窯業	334	1,619	492	306	2,751
鉄鋼	130	1,522	405	-	2,057
非鉄	37	733	11	-	781
金属	953	3,183	619	125	4,880
はん用	176	2,155	1,226	-	3,557
生産用	731	5,326	605	79	6,741
業務用	210	2,531	39	103	2,883
電子	614	5,740	1,044	334	7,732
電気	397	1,949	53	552	2,951
情報	324	2,158	37	100	2,619
輸送	772	5,413	192	300	6,677
その他	939	1,418	100	241	2,698
合計	14,593	48,646	12,007	7,354	82,600

※出典：岩手県平成26年「工業統計調査」。集計表中「-」は該当数値なし。

【図表 9 岩手県内製造業の従業者数割合（県全体）】



査」

【図表10 岩手県（各広域地域別）の産業分類別製造品出荷額等の状況】

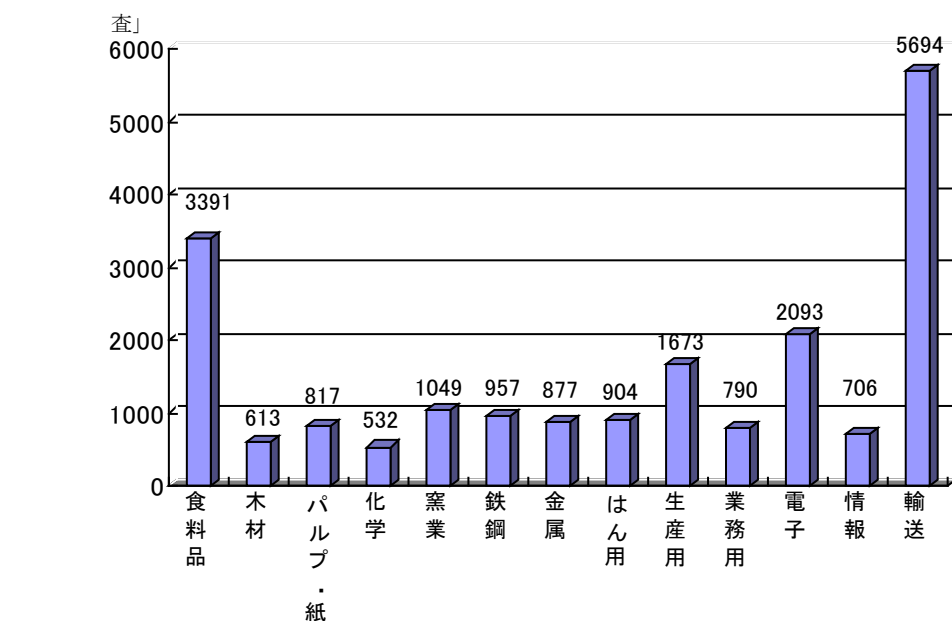
単位：万円

産業中分類	県央広域地域	県南広域地域	沿岸広域地域	県北広域地域	県合計
食料品	11,425,983	7,014,427	8,114,216	7,358,222	33,912,848
飲料・飼料	324,999	887,806	234,799	239,345	1,686,949
繊維	440,125	1,435,493	244,735	399,286	2,519,639
木材	880,422	1,484,452	3,137,558	630,283	6,132,715
家具	182,468	132,840	342,201	29,595	687,104
パルプ・紙	X	7,767,203	X	-	8,167,607
印刷	1,667,390	1,958,088	75,948	50,271	3,751,697
化学	X	4,048,113	X	-	5,319,795
石油	351,259	564,551	X	X	1,214,466
プラスチック	631,248	3,346,175	X	X	4,255,400
ゴム	X	X	370,627	X	766,944
皮革	X	X	-	-	737,862
窯業	841,249	4,079,441	4,927,928	644,202	10,492,820
鉄鋼	243,192	3,822,143	5,501,311	-	9,566,646
非鉄	X	1,466,050	X	-	1,519,693
金属	1,596,522	6,346,815	752,179	76,103	8,771,619
はん用	249,770	5,862,675	2,930,745	-	9,043,190
生産用	1,477,881	14,458,224	706,920	89,650	16,732,675
業務用	X	7,125,822	X	X	7,895,625
電子	1,198,927	15,825,315	3,525,567	377,480	20,927,289
電気	516,075	3,841,739	X	X	4,938,029
情報	154,823	6,828,006	X	X	7,064,250
輸送	1,517,779	54,397,218	353,106	676,353	56,944,456
その他	2,326,640	1,427,963	133,684	132,014	4,020,301
合計	28,252,999	155,028,506	32,287,460	11,500,654	227,069,619

※出典：岩手県平成26年「工業統計調査」

※集計表中「-」は該当数値なし、「X」は非公表数値。そのため、合計欄と各欄の数値の合計は一致しない場合がある。

【図表11 岩手県内の製造品出荷額等の業種別比較（500億円以上の業種）】



億

4-2 インフラの整備状況

(交通)

本県の鉄道網は、岩手県を南北に東北新幹線、東北本線及び第三セクター鉄道の I G R いわて銀河鉄道が縦断し、東西を結ぶ路線として山田線や田沢湖線、釜石線、大船渡線、北上線等が整備されている。また、沿岸部には、第三セクター鉄道の三陸鉄道により、三陸沿岸を縦貫する路線が整備されている。J R 盛岡駅には、近接して貨物ターミナルが設けられており、鉄路によるコンテナ貨物輸送の拠点となっている。

本県の産業を支え、広域的な交流・連携を促進する高規格道路については、内陸部の縦軸を形成する東北縦断自動車道が全線開通しているほか、沿岸部の縦軸である三陸沿岸道路、横軸を形成する東北横断自動車道釜石秋田線、宮古盛岡横断道路及び盛岡秋田道路の一部が供用されている。

東日本大震災津波発災以降は、国において復興のリーディングプロジェクトとして三陸沿岸道路をはじめとする復興道路等の整備が進められており、平成30年度には東北横断自動車道釜石秋田線が全線開通の予定である。

これら復興道路等の完成によるアクセス向上を見込み、宮古市では、宮古港と北海道の室蘭港を結ぶ本県初のフェリー定期航路が平成30年6月に開設される予定となっている。

また、久慈市、釜石市、大船渡市などでは、復興道路等と港湾による物流の優位性から、新たな企業立地や事業拡大が進んでおり、三陸沿岸地域の経済活動が着実に再生してきている。

さらに、昭和39年に1,200mの滑走路で開港した、いわて花巻空港は、現在、2,500メートルに拡張され、平行誘導路が整備されるなど、多様化する機材の受入や安全性の一層の向上を図ってきた。国内線では、平成28年4月現在、札幌、名古屋、大阪、福岡の4都市に1日12往復運航されているほか、国際線については、台湾からのチャーター便の東北における拠点として確固たる地位を築いている。

(支援機関等)

【県央広域地域】

当該地域には、(地独)岩手県工業技術センター、岩手県先端科学技術研究センター、岩手県環境保健研究センター、岩手県農業研究センター畜産研究所などの試験研究機関や(公財)いわて産業振興センター、(株)岩手ソフトウェアセンター、i-MOS(いわてものづくりソフトウェア融合テクノロジーセンター)、盛岡市新事業創出支援センターなどの産業支援機関等が集積しており、地域内はもとより、県南部のものづくり産業や県北部、沿岸地域の食産業など、本県の産業振興に大きな役割を果たしている。

特に、(地独)岩手県工業技術センターは、県内企業の技術的課題解決や新技術・新商品開発ニーズに対応した技術相談、依頼試験、共同研究などを行っており、また、(公財)いわて産業振興センターは、県内企業やベンチャー企業に対し、経営、技術、研究開発、人材育成など幅広い分野で総合的な支援を行っている。

また、大学構内に設置した産学官共同研究施設として、岩手大学地域連携推進センター、岩手県立大学地域連携本部、盛岡市産学官連携研究センター、滝沢市 I P U イノベーションセンターがあり、大学の研究シーズを生かした産学官連携による研究開発体制も整っている。

【県南広域地域】

当該地域には、市部を中心に、花巻市起業化支援センター、北上市基盤技術支援センター、奥州市鋳物技術交流センター、(公財)岩手県南技術研究センター、岩手県農業研究センターが設置され、分析機器等の提供や研究開発、新事業創出等の支援を行っている。

併せて、花巻市起業化支援センター内に岩手大学工学部附属複合デバイス技術研究センターが、北上市基盤技術支援センター内に同金型技術研究センター、奥州市鋳物技術交流センター内に同鋳造技術研究センターがそれぞれ設置され、岩手大学と連携した技術開発や企業の技術高度化を支援している。一関高専に隣接して設置されている(財)岩手県南技術研究センターでは、一関高専の研究シーズを活用し企業との共同による研究開発に取り組んでいる。

また、当該地域では、自動車関連産業を中心として、需要に即応した製品開発等が可能な高度技術を兼ね備えた地元企業が求められており、3次元設計等の高度な技術力を持つ人材の育成が喫緊の課題となっている。このことから、県及び関係市では、3次元ツールの高度専門技術者の育成を目指し、全国に先駆けて「いわてデジタルエンジニア育成センター」を開設し、全ての製造関連作業に必須となる3次元ツールを活用できる高度技術を持つ企業の指導者・技術者の育成のため、各種研修プログラムを体系的に実施しているほか、地域企業の取引拡大や技術革新等に向け、個別の企業支援等も行なっている。

【沿岸広域地域】

当該地域には、東京大学大気海洋研究所国際沿岸海洋研究センター、北里大学感染制御研究機構海洋バイオテクノロジー釜石研究所、北里大学海洋生命科学部附属三陸臨海教育研究センター、岩手県水産技術センターが立地しており、三陸海岸を実験フィールドとした調査研究等が行われている。

東日本大震災津波後には、新たに岩手大学三陸復興推進機構釜石サテライトが設置され、震災によって甚大な被害を受けた沿岸地域の復興支援を多方面にわたって展開している。同サテライト内には、岩手大学三陸水産研究センターも併設されており、北里大学や東京海洋大学と連携しながら、水産業の高度化等を目指した研究開発が進められている。

釜石・大槌地域産業育成センターでは、企業の研究開発から新事業創出まで総合的な支援を行っている。

また、本県沿岸部に立地する唯一の高等教育機関である岩手県立大学宮古短期大学部は、経営と情報とを連携統合させた教育内容の修得により、様々な業界に多くの優れた人材を輩出しているほか、県立宮古高等技術専門校では、地域で需要の高い金型技術者の養成に取り組んでいる。

【県北広域地域】

当該地域では、岩手県の出先機関である県北広域振興局及び二戸地域振興センターに置かれた産業振興担当部署が、域内企業の取引拡大等の支援を行うほか、二戸高等技術専門校の自動車システム科では県南広域地域を中心とした本県自動車関連産業との連携の下、自動車関連の高度人材の育成に取り組んでいる。

4-3 近年の企業立地動向と今後の見通し

県央広域地域及び県南広域地域のうち特に高速交通網へのアクセスの良い花巻市及び北上市においては、東日本大震災津波の発生後、北東北の物流の拠点としての各地域のロケーションに注目した物流・卸売関連企業の進出が多く見られる。また、県南広域地域においては自動車・半導体関連産業、沿岸広域地域においては水産加工、生産用機械器具製造、県北広域地域においては輸送用機械器具及び食料品製造等の既に進出した企業の生産拡大に伴う増設や、これらの企業の取引先の新規立地など、各地域の産業特性に応じた企業進出が進んでいる。

県内においては、内陸部と沿岸部を結ぶ「東北横断自動車道釜石秋田線」や「宮古盛岡横断道路」、宮城県仙台市と青森県八戸市を結ぶ「三陸沿岸道路」などの交通インフラの整備等も進んでおり、県内既立地企業の業容拡大と併せて、企業進出の動きは今後も続くものと見込まれる。

【図表12 岩手県内の企業立地件数等】

	平成23年	平成24年	平成25年	平成26年	平成27年	計
新規立地	24	37	21	17	14	113
県央広域地域	5	12	3	5	6	31
県南広域地域	11	19	15	9	6	60
沿岸広域地域	5	3	3	2	1	14
県北広域地域	3	3	0	1	1	8
増設	7	7	3	10	15	42
県央広域地域	0	1	0	0	0	1
県南広域地域	3	6	1	8	9	27
沿岸広域地域	2	0	2	2	4	10
県北広域地域	2	0	0	0	2	4
合計	31	44	24	27	29	155

※ 増設は、誘致企業のみ。

〔岩手県商工労働観光部調 各年度誘致企業一覧〕

4-4 地域再生計画の目標

企業の立地環境を整備することにより、企業の地方拠点の形成・強化を支援し、地域における就労機会の創出等を図ることを目標とする。

目標1 企業の新規立地

東京23区内にある企業の本社機能等の移転を伴う新規立地等（移転型事業の認定件数）を2件、拡充型事業の認定件数については、東京23区以外の地域にある企業の本社機能等の移転を伴う新規立地等（拡充型事業の認定件数）を10件とする。

目標2 就労機会の創出

地方活力向上地域等特定業務施設整備事業の実施により、70人の雇用を創出する。

5 地域再生を図るために行う事業

5-1 全体の概要

県内各広域地域においては、それぞれの地域において核となる企業やその取引先企業、地場企業との連携等を通じた事業拡大による本社機能の移転や、既立地企業等による本社機能の拡充が期待される。

また、これらの地方活力向上地域等特定業務施設整備事業を促進するための取組として、企業の新規立地等に関する支援体制の構築、企業立地等に伴う初期投資の負担軽減を図るための補助制度の運用に取り組むほか、地方税の不均一課税制度等の支援制度の創設に取り組む。

これらの取組により、企業の本社機能の移転及び域内企業の本社機能の拡充に伴う新規立地等を推進するとともに、地域内における良質な雇用機会を創出する。

5-2 第5章の特別の措置を適用して行う事業

(1) 支援措置の名称及び番号

地方における本社機能の強化を行う事業者に対する特例（内閣府、総務省、厚生労働省、経済産業省）【A3005】

(2) 地方活力向上地域

① 法第17条の2第1項第1号に掲げる事業の対象となる地方活力向上地域

盛岡市、宮古市、大船渡市、花巻市、北上市、久慈市、遠野市、一関市、陸前高田市、釜石市、二戸市、八幡平市、奥州市、滝沢市、岩手郡雫石町、岩手郡葛巻町、岩手郡岩手町、紫波郡紫波町、紫波郡矢巾町、和賀郡西和賀町、胆沢郡金ヶ崎町、西磐井郡平泉町、気仙郡住田町、上閉伊郡大槌町、下閉伊郡山田町、下閉伊郡岩泉町、下閉伊郡田野畑村、九戸郡軽米町、九戸郡野田村、九戸郡九戸村、九戸郡洋野町及び二戸郡一戸町の一部区域（別紙1のとおり。）

② 法第17条の2第1項第2号に掲げる事業の対象となる地域（別紙2のとおり）

- ア 県央広域地域 盛岡市、八幡平市、滝沢市、岩手郡雫石町、岩手郡葛巻町、岩手郡岩手町、紫波郡紫波町、紫波郡矢巾町の一部区域
- イ 県南広域地域 花巻市、北上市、遠野市、一関市、奥州市、和賀郡西和賀町、胆沢郡金ヶ崎町、西磐井郡平泉町の一部区域
- ウ 沿岸広域地域 宮古市、大船渡市、陸前高田市、釜石市、気仙郡住田町、上閉伊郡大槌町、下閉伊郡山田町、下閉伊郡岩泉町、下閉伊郡田野畑村の一部区域
- エ 県北広域地域 久慈市、二戸市、九戸郡軽米町、九戸郡野田村、九戸郡九戸村、九戸郡洋野町、二戸郡一戸町の一部区域

(3) 地方活力向上地域の設定について

① 移転型事業の対象地域

岩手県の総合計画である「いわて県民計画（平成21年12月策定）」の「第3期アクションプラン（平成28年2月策定）」に基づき、「国際競争力の高いものづくり産業の振興」を図るため、

本社機能も視野に入れた総合的な移転や関連企業の誘致を推進し、競争力の高い産業の集積を図ることとしており、これらを踏まえて地方活力向上地域となる地域を設定する。

県内各市町村には、既存工業団地168箇所をはじめとする一定の産業集積があり、これらの地域を核として、中心市街地やその周辺及び中山間の良好な地域に本県への本社機能移転促進を積極的に図るため、県内32市町村の一部を移転型地域に設定する。

地方活力向上地域となる区域には、本県経済をけん引する自動車・半導体関連産業のほか、地域資源活用型の食品・木材関連産業、電気機械、精密機械等の加工型産業、鉄鋼、紙・パルプ、非鉄金属等の基礎素材型産業、情報サービス関連産業といった産業が、域内にバランス良く分布している。

岩手県では、自動車・半導体関連の一層の集積・高度化を図るとともに、県内各地域の中核的企業を中心とした地域クラスターの形成及び新産業の創出に向けた取組を推進し、ものづくり産業の成長を促進することとしており、当該地域は、今後も東京からの本社機能の移転等が期待される地域である。

② 拡充型事業の対象地域

【県央広域地域】

県央広域地域は、本県の内陸部を南北に縦貫する北上川流域平野部の北部に位置し、東部に北上高地、西部に奥羽山脈が南北に縦走し、山岳丘陵地帯が約80%を占めている。この山地の間を南流する北上川、北流する馬淵川、西流する米代川の水系からなる河川が流れ、中でも北上川は、東西の山地に水源を発する丹藤川、松川、雫石川等の支流をあわせて一大水系となり、圏域の中央部を貫流している。

当該地域では、岩手大学や岩手県立大学などの大学・短期大学、（地独）岩手県工業技術センター、岩手県先端科学技術研究センター等の産業支援機関に加え、岩手大学構内の盛岡市産学官連携研究センターや、滝沢市IPUイノベーションセンター、盛岡市や八幡平市における貸工場など、産業立地基盤が充実し、IT産業や研究開発に取り組むものづくり企業の集積が進んでいる。

圏域の鉄道は、東北新幹線や秋田新幹線及び東北本線を主軸として山田線、田沢湖線及び花輪線に接続されている。また、東北新幹線盛岡以北の並行在来線は三セク鉄道のIGRいわて銀河鉄道が経営している。幹線道路は、東北縦貫自動車道、一般国道4号、46号、106号などの主要地方道や一般県道等が一体となって道路網を形成している。

このように当該地域は、自然的・社会的・経済的に一体性を有しており、学術研究機関、産業支援機関の集積などの強みを生かして、今後も域内企業の本社機能の移転や拡充が見込まれる。

【県南広域地域】

県南広域地域は、岩手県最大の一級河川である北上川とその北上川に注ぐ支流が形成した扇状地を中心に開かれた地域である。

本県で最も工業集積が進んでいる当該地域では、北上川流域を中心に工業団地等工業導入基

盤の整備が早くから行われ、成長産業として期待される半導体や自動車関連企業をはじめとした企業立地が進み、関連企業の集積も進んでいる。

特に、自動車関連分野においては、部品等の地元調達率の向上を図り、地域内での受発注の循環と地域企業の受注拡大のため、ものづくり人材の育成研修の実施による地域企業の基盤技術力向上等の取組が行われている。

圏域の鉄道は、東北新幹線及び東北本線を主軸として釜石線、大船渡線及び北上線が整備されている。地理的に岩手県の中央に位置する花巻市には「いわて花巻空港」が整備され、道路網では、東北縦貫自動車道及び国道4号が南北に縦断している。

加えて、当該地域には、花巻市起業支援センター、北上市基盤技術支援センター、奥州市鋳物技術交流センター、(公財)岩手県南技術研究センター等が設置され、分析機器等の提供や研究開発、新事業創出等の支援を行っているほか、各地に岩手大学のサテライト施設が設置され、大学と連携した技術開発や企業の技術高度化を支援している。

このように当該地域は、自然的・社会的・経済的に一体性を有しており、さらには、医療機器や、近い将来実現が期待される国際リニアコライダー（ILC）の関連産業などの新産業分野への新規参入や取引拡大が期待される等、今後も域内企業の本社機能の移転や拡充が見込まれる。

【沿岸広域地域】

沿岸広域地域は、三陸復興国立公園の一角を成し、西部は北上山系が南北に走り、急峻な山岳地形を形成している。

当該地域では、豊富な地域資源を活用した食品・木材関連産業、コネクタ製造大手メーカーの子会社立地に伴い発展したコネクタ関連企業及びセメント・鉄鋼業などが集積している。

当該地域は、三陸縦貫自動車道及び国道45号が南北に縦断し、県内陸部とは、国道107号、283号、340号、343号、397号の各路線で重層的に結ばれている。

加えて、当該地域には、東京大学及び北里大学の研究施設や岩手県水産技術センターが立地しており、三陸海岸を実験フィールドとした調査研究等が行われているほか、岩手県立大学宮古短期大学部や県立宮古高等技術専門校は、各業界で活躍する多くの優れた人材を育成している。

このように当該地域は、自然的・社会的・経済的に一体性を有しており、復興道路等の整備に伴い、道路アクセス機能の格段の向上が期待されていることから、今後も域内企業の本社機能の拡充が見込まれる。

【県北広域地域】

県北広域地域は、豊かな自然環境に恵まれるとともに、豊富な農林水産資源を有し、園芸、畜産、水産などの先進的な産地が形成されている。

当該地域の特徴的な産業である造船業は、東日本大震災津波以前のレベルまで回復してきており、これまでに複数回の増設を行うなど生産能力を拡大し、今後の防波堤整備により拡大される静穏水域を生かした関連企業の一層の集積が期待されている。

また、当該地域には、高い技術力を有する縫製業が集積しており、近年は、首都圏等のアパレル企業との取引機会の拡大等、多様な取組が行われている。

当該地域は、沿岸部を縦断する三陸沿岸道路や一般国道45号と内陸部の一般国道4号や東北新幹線、東北縦貫自動車道などとのアクセス道路が整備され、各市町村相互が1時間圏内に位置している。

加えて、当該地域では、岩手県の出先機関である県北広域振興局及び二戸地域振興センターに置かれた産業振興担当部署が、域内企業の取引拡大等の支援を行うほか、二戸高等技術専門校の自動車システム科では県南広域地域を中心とした本県自動車関連産業との連携の下、自動車関連の高度人材の育成に取り組んでいる。

このように当該地域は、自然的・社会的・経済的に一体性を有しており、物流面での交通アクセスの飛躍的な向上を背景に、今後も域内企業の本社機能の拡充等が見込まれる。

【図表13 岩手県（各広域地域別）の昼夜間比率及び人口当たりの事業所数】

	昼夜間人口【人】		昼夜間比率【%】	人口千人当たり事業所数【事業所】	
	夜間人口	昼間人口		事業所数	千人当たり
県央広域地域	481,699	483,958	100.4	22,756	47.7
県南広域地域	507,567	505,334	99.4	23,638	48.2
沿岸広域地域	217,771	216,550	99.5	9,802	49.5
県北広域地域	123,110	120,318	97.6	5,854	50.9
県合計	1,330,147	1,326,160	99.7	62,050	48.5

※出典：昼夜間人口は「総務省統計局平成22年国勢調査結果」

※出典：事業所数は「平成26年経済センサス」、千人当たり事業所数算出に用いた人口は、「総務省統計局平成27年国勢調査結果（速報集計）」

(4) 地方活力向上地域等特定業務施設整備事業の内容等

① 地方活力向上地域等特定業務施設整備事業

ア 移転型事業

民間企業等により実施される東京23区から本社機能の移転を伴う特定業務施設の整備。

実施期間：地域再生計画認定の日から令和6年3月まで

実施場所：上記(2)①に記載する移転型事業の対象地域

イ 拡充型事業

民間企業等により実施される拡充型事業の対象地域内における特定業務施設の整備。

実施期間：地域再生計画認定の日から令和6年3月まで

実施場所：上記(2)②に記載する拡充型事業の対象地域

② 法人事業税、不動産取得税及び固定資産税の不均一課税制度並びに課税免除制度の創設

実施主体：岩手県並びに盛岡市、宮古市、大船渡市、花巻市、北上市、久慈市、遠野市、一関市、陸前高田市、釜石市、二戸市、八幡平市、奥州市、滝沢市、岩手郡雫石町、岩手郡葛巻町、岩手郡岩手町、紫波郡紫波町、紫波郡矢巾町、和賀郡西和賀

町、胆沢郡金ヶ崎町、西磐井郡平泉町、気仙郡住田町、上閉伊郡大槌町、下閉伊郡山田町、下閉伊郡岩泉町、下閉伊郡田野畑村、九戸郡野田村、九戸郡九戸村、九戸郡洋野町及び二戸郡一戸町

実施期間：地域再生計画認定の日から令和6年3月まで

5-3 その他の事業

5-3-1 地域再生基本方針に基づく支援措置

該当なし

5-3-2 支援措置によらない独自の取組み

① 企業立地促進奨励事業費補助金

県内に工場等を新增設する企業のうち、業種、立地場所、投資額及び新規雇用者数等の要件を満たすものに対し市町村が補助を行う場合に、その経費の2分の1以内を県が補助する。

実施主体：岩手県及び本制度を利用して誘致企業に補助金を交付する県内市町村（盛岡市、宮古市、大船渡市、花巻市、北上市、久慈市、遠野市、一関市、陸前高田市、釜石市、二戸市、八幡平市、奥州市、滝沢市、岩手郡葛巻町、岩手郡岩手町、紫波郡紫波町、紫波郡矢巾町、和賀郡西和賀町、胆沢郡金ヶ崎町、上閉伊郡大槌町、下閉伊郡山田町、下閉伊郡岩泉町、下閉伊郡田野畑村、九戸郡軽米町、九戸郡野田村、九戸郡九戸村、九戸郡洋野町及び二戸郡一戸町）

事業期間：平成28年4月から令和6年3月まで

② 企業立地促進資金貸付

県内に工場等を新增設する企業のうち、業種、立地場所及び投資額等の要件を満たすものに対し、低利融資を行う。

実施主体：岩手県及び知事が指定する金融機関

事業期間：平成28年4月から令和6年3月まで

③ 特定区域における産業の活性化に関する条例に基づく支援

市町村長の申請に基づき知事が指定した「特定区域」内において、業種、投資額、新規雇用者数その他の要件を満たす工場等の新增設に係る「特例対象設備」の取得に対して、以下の助成措置を行う。

(7) 県税の課税免除及び不均一課税（不動産取得税の課税免除、個人・法人事業税の3年間課税免除、4、5年目の2分の1減額）

(イ) 上限を設けない大型補助

(ウ) 企業立地促進資金貸付の融資限度額の引き上げ

(エ) 本支援措置と連動した市町村による助成措置

実施主体：岩手県並びに盛岡市、大船渡市、花巻市、北上市、久慈市、遠野市、一関市、陸前高田市、釜石市、二戸市、八幡平市、奥州市、滝沢市、岩手郡岩手町、紫波郡紫

波町、胆沢郡金ヶ崎町、上閉伊郡大槌町、下閉伊郡山田町、下閉伊郡岩泉町、九戸郡軽米町及び九戸郡九戸村

事業期間：平成28年4月から令和6年3月まで

④ ワンストップ窓口による企業誘致活動

岩手県内において、工場等の新設又は増設及び特定業務施設の整備を検討する企業に対して、事業用地、工場建屋、事業所等の物件情報の提供、活用可能な各種支援制度等の案内はもとより、操業における各種行政手続きの迅速化等に向けた関係機関との調整、さらには、操業後のフォロー等を行うワンストップ相談窓口を岩手県商工労働観光部ものづくり自動車産業振興室内に設置している。

実施主体：岩手県

事業期間：平成28年4月から令和6年3月まで

⑤ 企業誘致プロモーション事業

関東圏、関西圏及び中部圏域の企業を対象に、本県の立地環境、産業振興施策その他本県の魅力とポテンシャルを広く紹介することを通して、本県への工場等の新設・増設に対する理解促進を図るもの。

実施主体：岩手県、全市町村、岩手県土地開発公社、東北電力株式会社

事業期間：平成28年4月から令和6年3月まで

⑥ 人材育成・定着支援事業

高校生、保護者及び教職員の地元企業理解のための企業見学会、インターンシップや出前授業の実施、企業・教育委員会・ハローワークと連携した早期離職者情報の収集等による各種の地元定着支援事業を実施する。

実施主体：岩手県、県内高校、ハローワーク及び県内企業

事業期間：平成28年4月から令和6年3月まで

6 計画期間

地域再生計画認定の日から令和6年3月31日まで

7 目標の達成状況に係る評価に関する事項

7-1 目標の達成状況に係る評価の手法

4-4に示す地域再生計画の目標については、毎年度必要な調査を行い状況の把握を行うとともに、岩手県が行う中間評価及び事後評価において、達成状況の評価、改善すべき事項の検討を行うこととする。

7-2 目標の達成状況に係る評価の時期及び評価を行う内容

目標値	平成28年度	平成29年度	平成30年度	平成31年度	令和2年度	令和3年度	令和4年度	令和5年度
目標1								
計画認定件数	0	2	3	2	1	2	1	1
		(うち移転型0)	(うち移転型1)	(うち移転型0)	(うち移転型0)	(うち移転型0)	(うち移転型0)	(うち移転型1)
うち県央広域 地域		1	1	0	1	0	0	0
		(うち移転型0)	(うち移転型1)	(うち移転型0)	(うち移転型0)	(うち移転型0)	(うち移転型0)	(うち移転型0)
うち県南広域 地域		1	1	1	0	1	0	1
		(うち移転型0)	(うち移転型0)	(うち移転型0)	(うち移転型0)	(うち移転型0)	(うち移転型0)	(うち移転型1)
うち沿岸広域 地域			1	0	0	0	1	0
			(うち移転型0)	(うち移転型0)	(うち移転型0)	(うち移転型0)	(うち移転型0)	(うち移転型0)
うち県北広域 地域			0	1	0	1	0	0
			(うち移転型0)	(うち移転型0)	(うち移転型0)	(うち移転型0)	(うち移転型0)	(うち移転型0)
目標2								
新規雇用者数	0	10	20	10	10	10	5	5
うち県央広域 地域		5	10	0	10	0	0	0
うち県南広域 地域		5	5	5	0	5	0	5
うち沿岸広域 地域			5	0	0	0	5	0
うち県北広域 地域			0	5	0	5	0	0

(指標とする数値の収集方法)

新規雇用者数：地方活力向上地域等特定業務施設整備計画に関する実施状況報告書から算出

7-3 評価の公表の手段

4-4に示す地域再生計画の目標の達成状況については、中間評価及び事後評価の内容を、速やかに岩手県公式ホームページ上で公表する。

別紙1 法第17条の2第1項第1号に掲げる事業の対象となる地方活力向上地域

圏域名	市町村	指定区域
県央広域地域	盛岡市	盛岡市北飯岡一丁目
		盛岡市玉山区渋民字岩鼻
		盛岡市玉山区渋民字狐沢
		盛岡市玉山区芋田字下芋田
		盛岡市玉山区芋田字上芋田
		盛岡市玉山区芋田字上武道
		盛岡市玉山区下田字生出
		盛岡市上飯岡1地割
		盛岡市上田字岩脇
		盛岡市上田字松屋敷
		盛岡市下太田沢田
		盛岡市青山二丁目
		盛岡市みたけ六丁目
		盛岡市玉山区好摩字芋田向
		盛岡市玉山区好摩字上山
		盛岡市川目町
		盛岡市手代森第5地割
		盛岡市羽場9地割
		盛岡市羽場10地割
		盛岡市羽場13地割
		盛岡市湯沢16地割
		盛岡市流通センター北一丁目
		盛岡市内丸
		盛岡市中央通
		盛岡市大通
		盛岡市菜園
		盛岡市大沢川原
		盛岡市開運橋通
		盛岡市材木町
		盛岡市中ノ橋通
		盛岡市紺屋町
		盛岡市神明町
		盛岡市肴町
		盛岡市南大通一丁目
		盛岡市八幡町
		盛岡市盛岡駅前通
		盛岡市盛岡駅前北通
		盛岡市盛岡駅西通
		盛岡市向中野字東道明21-3
		盛岡市向中野字東道明21-4
		盛岡市向中野字幅13-3
		盛岡市向中野字幅13-4
		盛岡市向中野字幅14-1
盛岡市向中野字幅14-2		
盛岡市向中野字幅15-1		
盛岡市向中野字幅15-2		
盛岡市向中野字幅16-1		
盛岡市向中野字幅16-2		
盛岡市向中野字幅16-3		
盛岡市向中野字幅21-2		

圏域名	市町村	指定区域
		盛岡市向中野字幅22
		盛岡市向中野字幅23
		盛岡市向中野字幅24-1
		盛岡市向中野字幅24-2
		盛岡市向中野字幅30-4
		盛岡市向中野字幅31-1
		盛岡市向中野字幅31-2
		盛岡市向中野字幅36-2
		盛岡市向中野字幅37
		盛岡市向中野字幅38-1
		盛岡市向中野字幅38-2
		盛岡市向中野字幅46-1
		盛岡市向中野字幅46-3
		盛岡市向中野字幅46-4
		盛岡市向中野字幅58-3
		盛岡市向中野字幅81-2
		盛岡市向中野字幅82
		盛岡市向中野字幅83-1
		盛岡市向中野字幅83-2
		盛岡市向中野字幅84-1
		盛岡市向中野字幅84-2
		盛岡市向中野字幅108-3
		盛岡市向中野字幅108-4
		盛岡市向中野字幅109-3
		盛岡市向中野字幅110-1
		盛岡市向中野字幅110-2
		盛岡市向中野字幅111-1
		盛岡市向中野字幅111-2
		盛岡市向中野字幅111-3
		盛岡市向中野字幅112-1
		盛岡市向中野字幅112-2
		盛岡市向中野字幅140-2
		盛岡市向中野字幅140-3
		盛岡市向中野字幅141-1
		盛岡市向中野字幅141-2
		盛岡市向中野字幅142-1
		盛岡市向中野字幅142-2
		盛岡市向中野字幅142-3
		盛岡市向中野字幅142-4
		盛岡市向中野字幅142-5
		盛岡市向中野字幅166-4
		盛岡市向中野字幅167-3
		盛岡市向中野字幅167-4
		盛岡市向中野字幅168-3
		盛岡市向中野字幅169-4
		盛岡市向中野字幅170-1
		盛岡市向中野字幅170-2
		盛岡市向中野字幅170-3
		盛岡市向中野字幅170-4
		盛岡市向中野字幅171
		盛岡市向中野字幅200-1
		盛岡市向中野字幅201-2
		盛岡市向中野字幅237-2

圏域名	市町村	指定区域
		盛岡市向中野字幅238-2
		盛岡市向中野字鶴子60-3
		盛岡市向中野字鶴子60-4
		盛岡市向中野字鶴子64-1
		盛岡市向中野字鶴子64-2
		盛岡市向中野字鶴子64-3
		盛岡市向中野字鶴子65-2
		盛岡市向中野字畑返1
		盛岡市向中野字畑返2-1
		盛岡市向中野字畑返2-2
		盛岡市向中野字畑返3
		盛岡市向中野字畑返4
		盛岡市向中野字畑返5
		盛岡市向中野字畑返6
		盛岡市向中野字畑返7-1
		盛岡市向中野字畑返7-2
		盛岡市向中野字畑返24
		盛岡市向中野字畑返40-1
		盛岡市向中野字畑返40-2
		盛岡市向中野字畑返41
		盛岡市向中野字畑返42-1
		盛岡市向中野字畑返42-2
		盛岡市向中野字畑返43-1
		盛岡市向中野字畑返43-2
		盛岡市向中野字畑返44
		盛岡市向中野字畑返45
		盛岡市向中野字畑返46-1
		盛岡市向中野字畑返46-2
		盛岡市向中野字畑返47-1
		盛岡市向中野字畑返47-2
		盛岡市向中野字畑返48-1
		盛岡市向中野字畑返48-2
		盛岡市向中野字畑返48-3
		盛岡市向中野字畑返49-1
		盛岡市向中野字畑返49-2
		盛岡市向中野字畑返50-1
		盛岡市向中野字畑返50-2
		盛岡市向中野字畑返50-3
		盛岡市向中野字畑返51-1
		盛岡市向中野字畑返51-2
		盛岡市向中野字畑返52-1
		盛岡市向中野字畑返52-2
		盛岡市津志田6地割1-1
		盛岡市津志田6地割1-2
		盛岡市津志田6地割2
		盛岡市津志田6地割3
		盛岡市津志田6地割12
		盛岡市津志田6地割13
		盛岡市津志田6地割14
		盛岡市津志田6地割15-1
		盛岡市津志田6地割15-2
		盛岡市津志田6地割16-1
		盛岡市津志田6地割16-2

圏域名	市町村	指定区域
	八幡平市	八幡平市大更第1地割
		八幡平市大更第2地割
		八幡平市大更第3地割
		八幡平市大更第4地割
		八幡平市大更第18地割
		八幡平市大更第21地割
		八幡平市大更第25地割
		八幡平市大更第35地割
		八幡平市寺志田
		八幡平市松尾寄木第1地割
		八幡平市松尾寄木第11地割
		八幡平市松尾寄木第12地割
		八幡平市田頭第2地割
		八幡平市田頭第11地割
		八幡平市田頭第21地割
		八幡平市田頭第23地割
		八幡平市田頭第36地割
		八幡平市平笠第2地割
		八幡平市平笠第10地割
		八幡平市平笠第19地割
		八幡平市平笠第20地割
		八幡平市平笠第24地割
		八幡平市平館第8地割
		八幡平市平館第25地割
		八幡平市西根寺田第11地割
		八幡平市帷子第1地割
		八幡平市帷子第2地割
		八幡平市野駄第3地割
		八幡平市野駄第4地割
		八幡平市野駄第19地割
		八幡平市野駄第21地割
		八幡平市松尾第4地割
		八幡平市柏台1丁目
		八幡平市小柳田
	八幡平市吠田	
	八幡平市高畑96-124	
	八幡平市高畑96-126	
	八幡平市高畑131-2	
	八幡平市上の山	
	滝沢市	滝沢市外山
		滝沢市大釜高森
		滝沢市巣子
		滝沢市大釜風林
		滝沢市大釜大清水
		滝沢市木賊川
	岩手郡雫石町	岩手郡雫石町長山狼沢
		岩手郡雫石町南畑第33地割
岩手郡雫石町沼返19-2		
岩手郡雫石町長山早坂96-1		
岩手郡雫石町長山早坂240		
岩手郡雫石町長山早坂241-1		
岩手郡雫石町長山早坂241-2		
岩手郡雫石町長山早坂242		

圏域名	市町村	指定区域
		岩手郡雫石町長山早坂243
		岩手郡雫石町長山早坂244
		岩手郡雫石町長山早坂258
		岩手郡雫石町長山早坂259
		岩手郡雫石町長山早坂260
		岩手郡雫石町長山早坂261-1
		岩手郡雫石町長山早坂261-2
		岩手郡雫石町長山早坂262
	岩手郡葛巻町	岩手郡葛巻町葛巻第39地割
		岩手郡葛巻町田部字触沢
		岩手郡葛巻町田部字境の沢
	岩手郡岩手町	岩手郡岩手町大字土川第1地割
		岩手郡岩手町大字久保第8地割
		岩手郡岩手町大字一方井第8地割
		岩手郡岩手町大字一方井第14地割
		岩手郡岩手町大字川口第11地割
		岩手郡岩手町大字川口第14地割
		岩手郡岩手町大字川口第50地割
		岩手郡岩手町大字土川第1地割
	紫波郡紫波町	紫波郡紫波町日詰字西裏
		紫波郡紫波町日詰字東裏
		紫波郡紫波町日詰字下丸森
		紫波郡紫波町高水寺字欠上り
		紫波郡紫波町上平沢字馬場
		紫波郡紫波町上平沢字東馬場
		紫波郡紫波町稲藤字升形
		紫波郡紫波町平沢字的場
		紫波郡紫波町平沢字境田
		紫波郡紫波町北日詰字牡丹野
		紫波郡紫波町南日詰字箱清水
		紫波郡紫波町犬渕字谷地田
		紫波郡紫波町犬渕字下越田
		紫波郡紫波町犬渕字南谷地
		紫波郡紫波町星山字間野村
		紫波郡紫波町星山字東田
		紫波郡紫波町赤沢字木戸脇
	紫波郡矢巾町	紫波郡矢巾町大字広宮沢第1地割
		紫波郡矢巾町大字広宮沢第3地割
		紫波郡矢巾町大字広宮沢第4地割
		紫波郡矢巾町大字広宮沢第5地割
		紫波郡矢巾町大字広宮沢第7地割
		紫波郡矢巾町大字広宮沢第10地割
		紫波郡矢巾町大字広宮沢第11地割
		紫波郡矢巾町流通センター南一丁目
		紫波郡矢巾町流通センター南二丁目
		紫波郡矢巾町流通センター南三丁目
		紫波郡矢巾町大字又兵エ新田第5地割
		紫波郡矢巾町大字又兵エ新田第5地割
		紫波郡矢巾町大字南矢幅第6地割
		紫波郡矢巾町大字南矢幅第6地割
		紫波郡矢巾町大字藤沢第10地割
		紫波郡矢巾町大字藤沢第11地割
		紫波郡矢巾町大字西徳田第8地割

圏域名	市町村	指定区域
		紫波郡矢巾町大字間野々第2地割1-2
		紫波郡矢巾町大字間野々第2地割74
		紫波郡矢巾町大字間野々第2地割74-2
		紫波郡矢巾町大字間野々第2地割76
		紫波郡矢巾町大字間野々第2地割77-1
		紫波郡矢巾町大字間野々第2地割77-2
		紫波郡矢巾町大字間野々第2地割78
		紫波郡矢巾町大字間野々第2地割79
		紫波郡矢巾町大字間野々第2地割80
		紫波郡矢巾町大字間野々第2地割81
		紫波郡矢巾町大字間野々第2地割82
		紫波郡矢巾町大字間野々第2地割83
		紫波郡矢巾町大字間野々第2地割84
		紫波郡矢巾町大字間野々第2地割85
		紫波郡矢巾町大字間野々第2地割86-1
		紫波郡矢巾町大字間野々第2地割86-2
		紫波郡矢巾町大字間野々第2地割87
		紫波郡矢巾町大字間野々第2地割88
		紫波郡矢巾町大字間野々第2地割89
		紫波郡矢巾町大字間野々第2地割90
		紫波郡矢巾町大字間野々第2地割91-1
		紫波郡矢巾町大字間野々第2地割91-2
		紫波郡矢巾町大字間野々第2地割92
		紫波郡矢巾町大字間野々第2地割110
		紫波郡矢巾町大字間野々第2地割111-1
		紫波郡矢巾町大字間野々第2地割112-1
		紫波郡矢巾町大字間野々第2地割113-1
		紫波郡矢巾町大字間野々第2地割114-1
		紫波郡矢巾町大字間野々第2地割115-1
		紫波郡矢巾町大字間野々第2地割116-1
		紫波郡矢巾町大字間野々第2地割117-1
		紫波郡矢巾町大字間野々第2地割118-1
		紫波郡矢巾町大字間野々第2地割119-1
		紫波郡矢巾町大字間野々第2地割120-1
		紫波郡矢巾町大字間野々第2地割121-1
		紫波郡矢巾町大字間野々第2地割122-1
		紫波郡矢巾町大字間野々第2地割123-1
		紫波郡矢巾町大字間野々第2地割124-1
		紫波郡矢巾町大字間野々第2地割136-1
		紫波郡矢巾町大字間野々第2地割137
		紫波郡矢巾町大字間野々第2地割177
		紫波郡矢巾町大字間野々第2地割180
		紫波郡矢巾町大字間野々第2地割223
		紫波郡矢巾町大字間野々第2地割224
県南広域地域	花巻市	花巻市大畑第9地割
		花巻市大畑第10地割
		花巻市二枚橋第4地割
		花巻市二枚橋第5地割
		花巻市卸町
		花巻市石鳥谷町南寺林第4地割
		花巻市石鳥谷町南寺林第5地割
		花巻市北湯口第1地割
		花巻市北湯口第2地割

圏域名	市町村	指定区域
		花巻市北湯口第17地割
		花巻市北湯口第18地割
		花巻市横志田第6地割
		花巻市中笹間第1地割
		花巻市東十二丁目第16地割
		花巻市東十二丁目第17地割
		花巻市東十二丁目第19地割
		花巻市空港南
		花巻市東宮野目第8地割
		花巻市東宮野目第13地割
		花巻市下似内第1地割
		花巻市本館
		花巻市本館一丁目
		花巻市柵ノ目第2地割
		花巻市柵ノ目第6地割
		花巻市柵ノ目第7地割
		花巻市太田第29地割
		花巻市山の神
		花巻市実相寺
		花巻市円万寺字中村
		花巻市円万寺字堰田
		花巻市城内
		花巻市田力第3地割
		花巻市小瀬川第3地割
		花巻市中根子字堂前
		花巻市下北万丁目
		花巻市大通り一丁目
		花巻市南新田
		花巻市下根子
		花巻市若葉町一丁目
		花巻市大迫町第14地割
		花巻市大迫町亀ヶ森第11地割
		花巻市石鳥谷町八重畑第5地割
		花巻市石鳥谷町八重畑第6地割
		花巻市石鳥谷町八幡第4地割
		花巻市石鳥谷町八幡第8地割
		花巻市石鳥谷町八幡第13地割
		花巻市石鳥谷町好地第1地割
		花巻市石鳥谷町好地第2地割
		花巻市石鳥谷町好地第3地割
		花巻市石鳥谷町好地第12地割
		花巻市石鳥谷町北寺林第2地割
		花巻市石鳥谷町中寺林第7地割
		花巻市石鳥谷町大瀬川第9地割
		花巻市石鳥谷町新堀第9地割
		花巻市石鳥谷町中寺林第1地割
		花巻市石鳥谷町中寺林第2地割
		花巻市石鳥谷町西中島第1地割
		花巻市石鳥谷町西中島第2地割
		花巻市東和町鷹巣堂3区
		花巻市東和町館迫5区
		花巻市東和町町井2区
		花巻市東和町安俵1区

圏域名	市町村	指定区域
		花巻市東和町百ノ沢1区
	北上市	北上市北工業団地
		北上市村崎野14地割
		北上市村崎野15地割
		北上市村崎野16地割
		北上市村崎野17地割
		北上市村崎野21地割
		北上市村崎野22地割
		北上市村崎野23地割
		北上市村崎野24地割
		北上市村崎野25地割
		北上市村崎野26地割
		北上市二子町秋子沢
		北上市成田26地割
		北上市飯豊25地割
		北上市堤ヶ丘
		北上市川岸一丁目
		北上市若宮町一丁目
		北上市相去町大松沢
		北上市相去町前稗沢
		北上市相去町山根梨の木
		北上市相去町館
		北上市相去町平林
		北上市相去町前塘
		北上市相去町西裏
		北上市相去町館下
		北上市相去町山田
		北上市相去町笹長根
		北上市相去町和田前
		北上市相去町往還西
		北上市相去町岩の目
		北上市相去町和田尻
		北上市和賀町後藤2地割
		北上市和賀町後藤3地割
		北上市和賀町後藤5地割
		北上市和賀町堅川目1地割
		北上市和賀町藤根18地割
		北上市流通センター
		北上市藤沢14地割
		北上市藤沢15地割
		北上市藤沢21地割
		北上市下鬼柳7地割
		北上市下鬼柳14地割
		北上市大通り一丁目
		北上市大通り二丁目
		北上市大通り三丁目
		北上市大通り四丁目
		北上市九年橋二丁目
		北上市九年橋三丁目
		北上市青柳町一丁目
		北上市青柳町二丁目
		北上市幸町
		北上市諏訪町一丁目

圏域名	市町村	指定区域
		北上市諏訪町二丁目
		北上市花園町一丁目
		北上市花園町二丁目
		北上市花園町三丁目
		北上市本通り一丁目
		北上市本通り二丁目
		北上市本通り三丁目
		北上市大曲町
		北上市芳町
		北上市新穀町一丁目
		北上市新穀町二丁目
		北上市本石町一丁目
		北上市本石町二丁目
		北上市柳原町一丁目
		北上市柳原町二丁目
		北上市有田町
		北上市鍛冶町一丁目
		北上市鍛冶町二丁目
		北上市二子町馬場野
		北上市成田1地割
		北上市成田27地割
	遠野市	遠野市青笹町中沢8地割
		遠野市土淵町土淵10地割
		遠野市青笹町糠前19地割
		遠野市松崎町白岩11地割22番1
		遠野市松崎町白岩11地割22番2
		遠野市松崎町白岩11地割22番7
		遠野市松崎町白岩11地割23番4
		遠野市松崎町白岩11地割29番11
	一関市	一関市字柄貝
		一関市旭町
		一関市字西沢
		一関市字柳町
		一関市相去
		一関市東台
		一関市真柴字吉ヶ沢
		一関市山目町二丁目
		一関市山目字泥田
		一関市赤荻字亀田
		一関市赤荻字鬼吉
		一関市赤荻字清水
		一関市赤荻字雲南
		一関市滝沢字鶴ヶ沢
		一関市字沢
		一関市狐禅寺字手負沢
		一関市花泉町油島字南沢
		一関市花泉町油島字柳沢
		一関市花泉町油島字外別当
		一関市花泉町油島字内谷地
		一関市花泉町油島字内別当
		一関市花泉町老松字日向前
		一関市花泉町涌津字悪法師
		一関市花泉町涌津字向川

圏域名	市町村	指定区域
		一 関市花泉町涌津字西風谷地
		一 関市花泉町涌津字石畳
		一 関市花泉町涌津字藤ノ巻
		一 関市大東町渋民字続石
		一 関市大東町渋民字大馬場
		一 関市大東町渋民字鶴巻
		一 関市大東町渋民字横張
		一 関市大東町渋民字大洞地
		一 関市大東町摺沢字沼田
		一 関市大東町大原字台
		一 関市大東町大原字七切
		一 関市大東町沖田字霞沢
		一 関市千厩町千厩字北方
		一 関市千厩町小梨字落合
		一 関市千厩町奥玉字深芦沢
		一 関市千厩町千厩字下駒場
		一 関市千厩町千厩字北ノ沢
		一 関市千厩町清田字鳥喰
		一 関市千厩町千厩字下木六
		一 関市千厩町千厩字西小田
		一 関市千厩町千厩字町浦
		一 関市東山町長坂字柴宿
		一 関市東山町長坂字東本町
		一 関市東山町長坂字里前
		一 関市東山町長坂字丸森
		一 関市東山町長坂字羽根堀
		一 関市東山町長坂字西本町
		一 関市東山町長坂字町裏
		一 関市東山町松川字地蔵平
		一 関市東山町松川字卯入道平
		一 関市東山町松川字滝ノ沢
		一 関市東山町松川字野平
		一 関市東山町田河津字野土
		一 関市東山町田河津字石ノ森
		一 関市川崎町薄衣字折坂
		一 関市川崎町薄衣字大久保
		一 関市川崎町薄衣字泉台
		一 関市藤沢町藤沢字赤畑
		一 関市藤沢町藤沢字大母
		一 関市藤沢町藤沢字大望沢
		一 関市藤沢町藤沢字榴
		一 関市藤沢町藤沢字夕川
		一 関市藤沢町黄海字町裏
		一 関市藤沢町黄海字八景下
		一 関市藤沢町黄海字天堤
		一 関市藤沢町徳田字赤庭
		一 関市藤沢町砂子田字宮ノ脇
		一 関市藤沢町砂子田字新城沢
		一 関市藤沢町徳田字野岡
		一 関市藤沢町徳田字桜ノ沢
		一 関市藤沢町徳田字火ノ田
		一 関市藤沢町保呂羽字二本柳
		一 関市藤沢字平蔵

圏域名	市町村	指定区域
		一関市室根町折壁一丁目
	奥州市	奥州市水沢字桜屋敷西
		奥州市水沢羽田町宝生
		奥州市水沢羽田町字堀ノ内
		奥州市水沢羽田町字小屋敷
		奥州市水沢羽田町字明正
		奥州市水沢羽田町字下屋敷
		奥州市水沢羽田町字窪
		奥州市水沢真城字中崎
		奥州市水沢真城字北野
		奥州市水沢姉体町字大内田前
		奥州市水沢卸町
		奥州市水沢字西光田
		奥州市水沢佐倉河字明神堂
		奥州市水沢佐倉河字仙人
		奥州市水沢佐倉河字百目木
		奥州市水沢佐倉河字中ノ町
		奥州市水沢工業団地一丁目
		奥州市水沢工業団地二丁目
		奥州市水沢工業団地三丁目
		奥州市水沢工業団地四丁目
		奥州市水沢釜田
		奥州市水沢笹森谷地
		奥州市水沢中田町
		奥州市江刺岩谷堂字松長根
		奥州市江刺岩谷堂字袖山
		奥州市江刺岩谷堂字柳沢
		奥州市江刺岩谷堂字五位塚
		奥州市江刺岩谷堂字橋本
		奥州市江刺岩谷堂字下苗代沢
		奥州市江刺岩谷堂字二本木
		奥州市江刺西大通り
		奥州市江刺愛宕字酉丸
		奥州市江刺愛宕字力石
		奥州市江刺愛宕字橋本
		奥州市江刺愛宕字谷地
		奥州市江刺愛宕字北天間
		奥州市江刺愛宕字観音堂沖
		奥州市江刺愛宕字西下川原
		奥州市江刺愛宕字力石
		奥州市江刺稲瀬字下台
		奥州市前沢字塔ヶ崎
		奥州市前沢字大桜
		奥州市前沢字新城
		奥州市前沢字徳沢
		奥州市前沢字本杉
		奥州市前沢字五合田
		奥州市前沢字高畑
		奥州市前沢二十人町
		奥州市前沢向田二丁目
		奥州市前沢南陣場
		奥州市前沢古城字高大寺
		奥州市前沢古城字外ヶ沢

圏域名	市町村	指定区域	
		奥州市前沢古城字丑沢	
		奥州市前沢古城字姥沢	
		奥州市前沢古城字南塔ヶ崎	
		奥州市前沢白山字田高	
		奥州市胆沢小山字北長檀	
		奥州市胆沢小山字森	
		奥州市胆沢小山字中油地	
		奥州市胆沢小山字細入	
		奥州市胆沢小山字北蛸ノ手	
		奥州市胆沢南都田字京徳田	
		奥州市胆沢南都田字広表	
		奥州市胆沢若柳字出店	
		奥州市胆沢小山字附野	
		奥州市衣川日向	
		奥州市衣川陣場下	
	奥州市衣川沢田		
	奥州市衣川本田原		
	和賀郡西和賀町		和賀郡西和賀町沢内字泉沢29地割
			和賀郡西和賀町沢内字貝沢3地割
			和賀郡西和賀町大沓36地割
			和賀郡西和賀町耳取49地割
			和賀郡西和賀町小繫沢55地割
	胆沢郡金ヶ崎町		胆沢郡金ヶ崎町西根森山
			胆沢郡金ヶ崎町西根花館
			胆沢郡金ヶ崎町西根北大曲
			胆沢郡金ヶ崎町西根改断
			胆沢郡金ヶ崎町六原七里
			胆沢郡金ヶ崎町六原赤坂前
			胆沢郡金ヶ崎町六原森合
			胆沢郡金ヶ崎町西根南羽沢
			胆沢郡金ヶ崎町西根西地藏野
			胆沢郡金ヶ崎町永沢林蔵寺
			胆沢郡金ヶ崎町六原頭無
			胆沢郡金ヶ崎町六原狐森
			胆沢郡金ヶ崎町六原赤坂
			胆沢郡金ヶ崎町六原下二の町
			胆沢郡金ヶ崎町六原南長根
			胆沢郡金ヶ崎町西根本町
			胆沢郡金ヶ崎町西根矢来
			胆沢郡金ヶ崎町西根町裏
			胆沢郡金ヶ崎町三ヶ尻荒巻横道上
			胆沢郡金ヶ崎町西根南野中
	西磐井郡平泉町		西磐井郡平泉町平泉字高田前
			西磐井郡平泉町平泉字宿
			西磐井郡平泉町平泉字大平
	沿岸広域地域	宮古市	宮古市新川町
			宮古市向町
			宮古市大通
			宮古市末広町
			宮古市栄町
			宮古市宮町
			宮古市南町
			宮古市館合町

圏域名	市町村	指定区域
		宮古市鴨崎町
		宮古市和見町
		宮古市西町
		宮古市泉町
		宮古市田の神
		宮古市黒森町
		宮古市山口一丁目
		宮古市山口二丁目
		宮古市山口三丁目
		宮古市山口四丁目
		宮古市山口五丁目
		宮古市宮園
		宮古市保久田
		宮古市緑ヶ丘
		宮古市五月町
		宮古市小沢
		宮古市横町
		宮古市黒田町
		宮古市新町
		宮古市本町
		宮古市沢田
		宮古市築地
		宮古市愛宕
		宮古市光岸地
		宮古市臨港通
		宮古市鍬ヶ崎上町
		宮古市鍬ヶ崎仲町
		宮古市鍬ヶ崎下町
		宮古市中里団地
		宮古市日影町
		宮古市熊野町
		宮古市蛸の浜町
		宮古市山根町
		宮古市港町
		宮古市日立浜町
		宮古市日の出町
		宮古市佐原
		宮古市藤原
		宮古市藤原上町
		宮古市西ヶ丘一丁目
		宮古市西ヶ丘二丁目
		宮古市長町
		宮古市神田沢町
		宮古市太田
		宮古市千徳町
		宮古市板屋
		宮古市上鼻
		宮古市磯鶏石崎
		宮古市磯鶏沖
		宮古市磯鶏西
		宮古市上村
		宮古市実田
		宮古市磯鶏一丁目

圏域名	市町村	指定区域
		宮古市磯鷄二丁目
		宮古市磯鷄三丁目
		宮古市神林
		宮古市藤の川
		宮古市河南一丁目
		宮古市八木沢
		宮古市長根
		宮古市近内一丁目
		宮古市小山田
		宮古市高浜一丁目
		宮古市高浜二丁目
		宮古市高浜三丁目
		宮古市高浜四丁目
		宮古市山口第1地割
		宮古市山口第4地割
		宮古市山口第5地割
		宮古市山口第6地割
		宮古市山口第7地割
		宮古市山口第8地割
		宮古市山口第9地割
		宮古市山口第10地割
		宮古市山口第11地割
		宮古市山口第12地割
		宮古市山口第13地割
		宮古市山口第14地割
		宮古市山口第15地割
		宮古市田代第3地割
		宮古市田代第4地割
		宮古市田代第5地割
		宮古市田代第6地割
		宮古市田代第7地割
		宮古市田代第8地割
		宮古市田代第14地割
		宮古市田代第15地割
		宮古市田代第16地割
		宮古市田代第17地割
		宮古市近内第1地割
		宮古市近内第2地割
		宮古市近内第3地割
		宮古市近内第4地割
		宮古市近内第5地割
		宮古市近内第6地割
		宮古市近内第7地割
		宮古市近内第9地割
		宮古市近内第10地割
		宮古市近内第11地割
		宮古市近内第12地割
		宮古市千徳第4地割
		宮古市千徳第7地割
		宮古市千徳第10地割
		宮古市千徳第11地割
		宮古市千徳第12地割
		宮古市千徳第13地割

圏域名	市町村	指定区域
		宮古市千徳第1 4 地割
		宮古市千徳第1 5 地割
		宮古市千徳第2 0 地割
		宮古市千徳第2 1 地割
		宮古市千徳第2 2 地割
		宮古市千徳第2 3 地割
		宮古市千徳第2 5 地割
		宮古市根市第1 地割
		宮古市根市第2 地割
		宮古市根市第4 地割
		宮古市根市第5 地割
		宮古市根市第6 地割
		宮古市根市第7 地割
		宮古市根市第8 地割
		宮古市根市第9 地割
		宮古市花原市
		宮古市磯鷄第1 地割
		宮古市磯鷄第3 地割
		宮古市磯鷄第4 地割
		宮古市磯鷄第6 地割
		宮古市磯鷄第7 地割
		宮古市磯鷄第8 地割
		宮古市磯鷄第9 地割
		宮古市磯鷄第1 0 地割
		宮古市高浜第1 地割
		宮古市高浜第2 地割
		宮古市高浜第3 地割
		宮古市高浜第4 地割
		宮古市高浜第5 地割
		宮古市高浜第6 地割
		宮古市高浜第8 地割
		宮古市高浜第9 地割
		宮古市金浜
		宮古市白浜
		宮古市崎山
		宮古市崎鋤ヶ崎第1 地割
		宮古市崎鋤ヶ崎第2 地割
		宮古市崎鋤ヶ崎第3 地割
		宮古市崎鋤ヶ崎第4 地割
		宮古市崎鋤ヶ崎第5 地割
		宮古市崎鋤ヶ崎第6 地割
		宮古市崎鋤ヶ崎第7 地割
		宮古市崎鋤ヶ崎第8 地割
		宮古市崎鋤ヶ崎第9 地割
		宮古市崎鋤ヶ崎第1 0 地割
		宮古市崎鋤ヶ崎第1 1 地割
		宮古市崎鋤ヶ崎第1 2 地割
		宮古市崎鋤ヶ崎第1 3 地割
		宮古市崎鋤ヶ崎第1 4 地割
		宮古市崎鋤ヶ崎第1 5 地割
		宮古市崎鋤ヶ崎第1 6 地割
		宮古市崎鋤ヶ崎第1 7 地割
		宮古市崎鋤ヶ崎第1 8 地割

圏域名	市町村	指定区域
		宮古市花輪
		宮古市老木第1地割
		宮古市老木第2地割
		宮古市老木第3地割
		宮古市老木第4地割
		宮古市老木第5地割
		宮古市老木第6地割
		宮古市老木第7地割
		宮古市老木第8地割
		宮古市老木第9地割
		宮古市老木第10地割
		宮古市老木第11地割
		宮古市老木第12地割
		宮古市老木第13地割
		宮古市老木第14地割
		宮古市老木第15地割
		宮古市老木第16地割
		宮古市老木第17地割
		宮古市老木第18地割
		宮古市老木第19地割
		宮古市老木第20地割
		宮古市老木第21地割
		宮古市老木第22地割
		宮古市老木第23地割
		宮古市老木第24地割
		宮古市老木第25地割
		宮古市老木第26地割
		宮古市老木第29地割
		宮古市老木第30地割
		宮古市老木第31地割
		宮古市老木第32地割
		宮古市老木第33地割
		宮古市老木第34地割
		宮古市老木第35地割
		宮古市長沢第7地割
		宮古市長沢第9地割
		宮古市長沢第10地割
		宮古市長沢第11地割
		宮古市長沢第12地割
		宮古市長沢第13地割
		宮古市長沢第14地割
		宮古市長沢第15地割
		宮古市長沢第16地割
		宮古市長沢第17地割
		宮古市長沢第18地割
		宮古市長沢第19地割
		宮古市長沢第20地割
		宮古市長沢第21地割
		宮古市長沢第22地割
		宮古市長沢第23地割
		宮古市長沢第24地割
		宮古市長沢第25地割
		宮古市長沢第26地割

圏域名	市町村	指定区域
		宮古市田鎖
		宮古市松山第1地割
		宮古市松山第2地割
		宮古市松山第3地割
		宮古市松山第4地割
		宮古市松山第5地割
		宮古市松山第6地割
		宮古市松山第7地割
		宮古市松山第8地割
		宮古市松山第9地割
		宮古市松山第10地割
		宮古市松山第11地割
		宮古市松山第12地割
		宮古市松山第13地割
		宮古市津軽石
		宮古市赤前
		宮古市音部
		宮古市重茂第1地割
		宮古市重茂第2地割
		宮古市重茂第3地割
		宮古市重茂第4地割
		宮古市重茂第5地割
		宮古市重茂第6地割
		宮古市重茂第7地割
		宮古市重茂第8地割
		宮古市重茂第9地割
		宮古市重茂第10地割
		宮古市重茂第11地割
		宮古市重茂第12地割
		宮古市重茂第13地割
		宮古市重茂第14地割
		宮古市重茂第15地割
		宮古市重茂第16地割
		宮古市重茂第17地割
		宮古市重茂第18地割
		宮古市重茂第19地割
		宮古市重茂第20地割
		宮古市重茂第21地割
		宮古市重茂第22地割
		宮古市重茂第23地割
		宮古市重茂第24地割
		宮古市重茂第25地割
		宮古市重茂第26地割
		宮古市田老字川向
		宮古市田老字向山
		宮古市田老字西向山
		宮古市田老字檜内
		宮古市田老字古田
		宮古市田老字小田代
		宮古市田老字八幡水神
		宮古市田老字小林
		宮古市田老字田の沢
		宮古市田老字田中

圏域名	市町村	指定区域
		宮古市田老字館が森
		宮古市田老字荒谷
		宮古市田老字野原
		宮古市田老字乙部
		宮古市田老字青砂里
		宮古市田老字越田
		宮古市田老字和野
		宮古市田老字駿達
		宮古市田老字滝の沢
		宮古市田老字乙部野
		宮古市田老字重津部
		宮古市田老字重津部北
		宮古市田老字青野滝北
		宮古市田老字小堀内南
		宮古市田老字飛
		宮古市田老字新田
		宮古市田老字長畑
		宮古市田老字新田平
		宮古市田老字ケラス
		宮古市田老字水沢南
		宮古市田老字向新田
		宮古市田老字水沢
		宮古市田老字払川
		宮古市田老字片巻
		宮古市田老字下撰待
		宮古市田老字星山
		宮古市田老字撰待
		宮古市田老字上撰待
		宮古市田老字小堀内
		宮古市田老一丁目
		宮古市田老二丁目
		宮古市田老三丁目
		宮古市田老四丁目
		宮古市田老三王一丁目
		宮古市田老三王二丁目
		宮古市田老三王三丁目
		宮古市茂市
		宮古市暮目
		宮古市腹帯
		宮古市刈屋第1地割
		宮古市刈屋第2地割
		宮古市刈屋第3地割
		宮古市刈屋第4地割
		宮古市刈屋第5地割
		宮古市刈屋第6地割
		宮古市刈屋第7地割
		宮古市刈屋第8地割
		宮古市刈屋第10地割
		宮古市刈屋第11地割
		宮古市刈屋第12地割
		宮古市刈屋第13地割
		宮古市刈屋第14地割
		宮古市刈屋第15地割

圏域名	市町村	指定区域
		宮古市刈屋第16地割
		宮古市刈屋第17地割
		宮古市和井内第1地割
		宮古市和井内第2地割
		宮古市和井内第3地割
		宮古市和井内第4地割
		宮古市和井内第5地割
		宮古市和井内第6地割
		宮古市和井内第9地割
		宮古市和井内第10地割
		宮古市和井内第11地割
		宮古市和井内第12地割
		宮古市和井内第13地割
		宮古市和井内第14地割
		宮古市和井内第15地割
		宮古市和井内第16地割
		宮古市和井内第17地割
		宮古市和井内第18地割
		宮古市和井内第19地割
		宮古市和井内第20地割
		宮古市和井内第21地割
		宮古市和井内第22地割
		宮古市和井内第23地割
		宮古市和井内第24地割
		宮古市和井内第25地割
		宮古市和井内第26地割
		宮古市和井内第27地割
		宮古市和井内第28地割
		宮古市古田第1地割
		宮古市古田第2地割
		宮古市川井第1地割
		宮古市川井第2地割
		宮古市川井第3地割
		宮古市川井第4地割
		宮古市川井第5地割
		宮古市川井第6地割
		宮古市川井第7地割
		宮古市川井第8地割
		宮古市川井第10地割
		宮古市川井第11地割
		宮古市片巢
		宮古市箱石第1地割
		宮古市箱石第2地割
		宮古市箱石第4地割
		宮古市箱石第5地割
		宮古市箱石第6地割
		宮古市鈴久名第1地割
		宮古市鈴久名第2地割
		宮古市鈴久名第5地割
		宮古市鈴久名第6地割
		宮古市鈴久名第7地割
		宮古市夏屋第2地割
		宮古市夏屋第4地割

圏域名	市町村	指定区域
		宮古市夏屋第5地割
		宮古市夏屋第6地割
		宮古市夏屋第7地割
		宮古市川内第1地割
		宮古市川内第2地割
		宮古市川内第3地割
		宮古市川内第4地割
		宮古市川内第5地割
		宮古市川内第6地割
		宮古市川内第7地割
		宮古市川内第8地割
		宮古市川内第9地割
		宮古市平津戸
		宮古市門馬
		宮古市区界第1地割
		宮古市区界第2地割
		宮古市区界第3地割
		宮古市区界第4地割
		宮古市江繋第1地割
		宮古市江繋第2地割
		宮古市江繋第3地割
		宮古市江繋第4地割
		宮古市江繋第5地割
		宮古市江繋第6地割
		宮古市江繋第7地割
		宮古市江繋第8地割
		宮古市江繋第9地割
		宮古市江繋第10地割
		宮古市江繋第11地割
		宮古市江繋第12地割
		宮古市江繋第13地割
		宮古市江繋第19地割
		宮古市小国第1地割
		宮古市小国第2地割
		宮古市小国第4地割
		宮古市小国第5地割
		宮古市小国第6地割
		宮古市小国第9地割
		宮古市小国第10地割
		宮古市小国第12地割
		宮古市小国第13地割
		宮古市小国第14地割
		宮古市小国第15地割
		宮古市小国第16地割
		宮古市小国第17地割
		宮古市小国第18地割
		宮古市小国第19地割
		宮古市小国第20地割
		宮古市小国第21地割
		宮古市小国第22地割
	大船渡市	大船渡市盛町字田中島
		大船渡市盛町字中道下
		大船渡市大船渡町字地ノ森

圏域名	市町村	指定区域
		大船渡市大船渡町字新田
		大船渡市大船渡町字欠ノ下向
		大船渡市大船渡町字中港
		大船渡市大船渡町字堀川
		大船渡市大船渡町字砂森
		大船渡市大船渡町字役料
		大船渡市大船渡町字永沢
		大船渡市大船渡町字笹崎
		大船渡市大船渡町字台
		大船渡市大船渡町字茶屋前
		大船渡市大船渡町字野々田
		大船渡市赤崎町字山口
		大船渡市末崎町字大田
		大船渡市大船渡町字上平2-1
		大船渡市大船渡町字上平4-1
		大船渡市大船渡町字上平4-3
		大船渡市大船渡町字上平4-4
		大船渡市大船渡町字上平4-5
		大船渡市大船渡町字上平4-6
		大船渡市大船渡町字上平4-7
		大船渡市大船渡町字上平6-1
		大船渡市大船渡町字上平6-3
		大船渡市大船渡町字上平6-4
		大船渡市大船渡町字上平6-5
		大船渡市大船渡町字上平6-7
		大船渡市大船渡町字上平20-1
		大船渡市大船渡町字上平39-1
		大船渡市大船渡町字上平40-1
		大船渡市大船渡町字上平42-1
		大船渡市大船渡町字上平42-4
		大船渡市大船渡町字上平42-5
		大船渡市大船渡町字上平43-3
		大船渡市大船渡町字上平44-1
		大船渡市大船渡町字上平45-1
		大船渡市大船渡町字上平45-2
		大船渡市大船渡町字上平47-1
		大船渡市大船渡町字上平103
		大船渡市大船渡町字上平103-1
		大船渡市大船渡町字上平103-2
		大船渡市大船渡町字上平103-3
		大船渡市大船渡町字上平103-4
		大船渡市大船渡町字上平116-1
		大船渡市大船渡町字上平116-2
		大船渡市大船渡町字上平118
		大船渡市大船渡町字下平4-1
		大船渡市大船渡町字下平4-3
		大船渡市大船渡町字下平7-1
		大船渡市大船渡町字下平7-3
		大船渡市大船渡町字下平7-6
		大船渡市大船渡町字下平52-3
		大船渡市大船渡町字下平55-1
		大船渡市大船渡町字下平55-6
		大船渡市大船渡町字下平57-1

圏域名	市町村	指定区域
		大船渡市大船渡町字下平57-3
		大船渡市大船渡町字下平57-5
		大船渡市大船渡町字下平57-6
		大船渡市大船渡町字下平57-7
		大船渡市大船渡町字下平57-8
		大船渡市大船渡町字下平57-9
		大船渡市大船渡町字下平57-10
		大船渡市大船渡町字下平64-1
		大船渡市大船渡町字下平65-1
		大船渡市大船渡町字下平65-3
		大船渡市大船渡町字下平65-6
		大船渡市大船渡町字下平67-1
		大船渡市大船渡町字下平67-3
		大船渡市大船渡町字下平67-4
		大船渡市大船渡町字下平67-6
		大船渡市大船渡町字下平69-1
		大船渡市大船渡町字下平69-5
		大船渡市大船渡町字下平96
		大船渡市大船渡町字砂子前17-1
		大船渡市大船渡町字砂子前17-3
		大船渡市大船渡町字砂子前19
		大船渡市大船渡町字砂子前21
		大船渡市大船渡町字砂子前23
		大船渡市大船渡町字砂子前23-2
		大船渡市大船渡町字砂子前24-6
		大船渡市大船渡町字砂子前24-7
		大船渡市大船渡町字砂子前65-9
		大船渡市大船渡町字砂子前65-11
		大船渡市大船渡町字砂子前65-14
		大船渡市大船渡町字砂子前87-2
		大船渡市大船渡町字砂子前87-5
		大船渡市大船渡町字砂子前88-3
		大船渡市大船渡町字砂子前88-5
		大船渡市大船渡町字砂子前89-3
		大船渡市大船渡町字砂子前89-4
		大船渡市大船渡町字砂子前89-5
		大船渡市大船渡町字砂子前89-6
		大船渡市大船渡町字砂子前89-9
		大船渡市大船渡町字砂子前90
		大船渡市大船渡町字砂子前91
		大船渡市大船渡町字砂子前92
		大船渡市大船渡町字砂子前93-1
		大船渡市大船渡町字砂子前93-2
		大船渡市大船渡町字砂子前93-3
		大船渡市大船渡町字砂子前93-5
		大船渡市大船渡町字砂子前95-1
		大船渡市大船渡町字砂子前95-2
		大船渡市大船渡町字砂子前99-1
		大船渡市大船渡町字砂子前99-2
		大船渡市大船渡町字砂子前100
		大船渡市大船渡町字砂子前101-1
		大船渡市大船渡町字砂子前104-1
		大船渡市大船渡町字砂子前104-2

圏域名	市町村	指定区域
		大船渡市大船渡町字砂子前104-3
		大船渡市大船渡町字砂子前104-4
		大船渡市大船渡町字砂子前104-5
		大船渡市大船渡町字砂子前116-1
		大船渡市大船渡町字砂子前116-2
		大船渡市大船渡町字砂子前116-3
		大船渡市大船渡町字砂子前117
		大船渡市末崎町字峯岸1-2
		大船渡市末崎町字峯岸2-2
		大船渡市末崎町字峯岸3-2
		大船渡市末崎町字峯岸143-1
		大船渡市末崎町字峯岸144-1
		大船渡市末崎町字峯岸144-3
		大船渡市末崎町字峯岸145-1
		大船渡市末崎町字峯岸145-5
		大船渡市末崎町字峯岸145-7
		大船渡市末崎町字峯岸146-1
		大船渡市末崎町字峯岸146-3
		大船渡市末崎町字峯岸146-6
		大船渡市末崎町字峯岸146-7
		大船渡市末崎町字峯岸146-8
		大船渡市末崎町字峯岸146-9
		大船渡市末崎町字峯岸146-14
		大船渡市末崎町字峯岸146-15
		大船渡市末崎町字峯岸146-16
		大船渡市末崎町字峯岸146-17
		大船渡市末崎町字峯岸146-18
		大船渡市末崎町字峯岸146-19
		大船渡市末崎町字峯岸146-20
		大船渡市末崎町字峯岸146-21
		大船渡市末崎町字峯岸146-22
		大船渡市末崎町字峯岸148-2
		大船渡市末崎町字峯岸148-4
		大船渡市末崎町字峯岸149-1
		大船渡市末崎町字峯岸149-4
		大船渡市末崎町字峯岸149-5
		大船渡市末崎町字峯岸149-6
		大船渡市末崎町字峯岸149-7
		大船渡市末崎町字峯岸149-9
		大船渡市末崎町字峯岸149-10
		大船渡市末崎町字峯岸149-13
		大船渡市末崎町字峯岸151-11
		大船渡市末崎町字峯岸167
		大船渡市末崎町字内田83-1
		大船渡市末崎町字内田86-2
		大船渡市末崎町字内田88-1
		大船渡市末崎町字内田88-4
		大船渡市末崎町字内田88-5
		大船渡市末崎町字内田89
		大船渡市末崎町字内田90-1
		大船渡市末崎町字内田90-3
		大船渡市末崎町字内田91
		大船渡市末崎町字内田92

圏域名	市町村	指定区域
		大船渡市末崎町字内田93-1
		大船渡市末崎町字内田93-3
		大船渡市末崎町字内田93-5
		大船渡市末崎町字内田93-6
		大船渡市末崎町字内田93-7
		大船渡市末崎町字内田94-1
		大船渡市末崎町字内田94-3
		大船渡市末崎町字内田95-1
		大船渡市末崎町字内田95-2
		大船渡市末崎町字内田95-3
		大船渡市末崎町字内田96
		大船渡市末崎町字内田97-2
		大船渡市末崎町字内田121-2
		大船渡市末崎町字内田121-5
		大船渡市末崎町字内田121-7
		大船渡市末崎町字内田121-9
		大船渡市末崎町字内田121-11
		大船渡市末崎町字内田121-12
		大船渡市末崎町字内田121-18
		大船渡市末崎町字内田121-21
		大船渡市末崎町字内田121-27
		大船渡市末崎町字内田121-28
		大船渡市末崎町字内田121-29
		大船渡市末崎町字内田121-30
		大船渡市末崎町字内田121-31
		大船渡市末崎町字内田121-34
		大船渡市末崎町字細浦43-4
		大船渡市末崎町字細浦43-5
		大船渡市末崎町字細浦46-1
		大船渡市末崎町字細浦46-4
		大船渡市末崎町字細浦46-6
		大船渡市末崎町字細浦47-1
		大船渡市末崎町字細浦49-2
		大船渡市末崎町字細浦50-1
		大船渡市末崎町字細浦51-1
		大船渡市末崎町字細浦52-1
		大船渡市末崎町字細浦53-1
		大船渡市末崎町字細浦54-1
		大船渡市末崎町字細浦55-1
		大船渡市末崎町字細浦56-1
		大船渡市末崎町字細浦57-1
		大船渡市末崎町字細浦58
		大船渡市末崎町字細浦59-1
		大船渡市末崎町字細浦59-2
		大船渡市末崎町字細浦66-1
		大船渡市末崎町字細浦66-4
		大船渡市末崎町字細浦67-1
		大船渡市末崎町字細浦68-1
		大船渡市末崎町字細浦69-3
		大船渡市末崎町字細浦69-5
		大船渡市末崎町字細浦70-3
		大船渡市末崎町字細浦70-4
		大船渡市末崎町字細浦71-1

圏域名	市町村	指定区域
		大船渡市末崎町字細浦72-1
		大船渡市末崎町字細浦73-1
		大船渡市末崎町字細浦74-1
		大船渡市末崎町字細浦76
		大船渡市末崎町字細浦77-1
		大船渡市末崎町字細浦138-1
		大船渡市末崎町字細浦138-4
		大船渡市末崎町字細浦138-7
		大船渡市末崎町字細浦138-8
		大船渡市末崎町字細浦138-11
		大船渡市末崎町字細浦138-12
		大船渡市末崎町字細浦139-1
		大船渡市末崎町字細浦139-2
		大船渡市末崎町字細浦140-1
		大船渡市末崎町字細浦140-2
		大船渡市末崎町字細浦141-1
		大船渡市末崎町字細浦143-1
		大船渡市末崎町字細浦143-4
		大船渡市末崎町字細浦144-1
		大船渡市末崎町字細浦145-1
		大船渡市末崎町字細浦147-1
		大船渡市末崎町字細浦148-1
		大船渡市末崎町字細浦159-1
		大船渡市末崎町字細浦159-9
		大船渡市末崎町字細浦159-21
		大船渡市末崎町字細浦159-22
	陸前高田市	陸前高田市竹駒町字滝の里
		陸前高田市横田町字三日市
		陸前高田市横田町字友沼
		陸前高田市気仙町字二日市
		陸前高田市気仙町字田の浜
		陸前高田市気仙町字奈々切
		陸前高田市気仙町字三本松
		陸前高田市気仙町字中堰
		陸前高田市気仙町字中瀬
		陸前高田市気仙町字町
		陸前高田市気仙町字町裏
		陸前高田市気仙町字的場
		陸前高田市気仙町字土手影
		陸前高田市気仙町字木場
		陸前高田市高田町字馬場前
		陸前高田市高田町字並杉
		陸前高田市高田町字館の沖
		陸前高田市高田町字古川
		陸前高田市高田町字荒町
		陸前高田市高田町字森の前
		陸前高田市高田町字大石沖
		陸前高田市高田町字大町
		陸前高田市高田町字中川原
		陸前高田市高田町字長砂
		陸前高田市高田町字馬場
		陸前高田市高田町字本丸
		陸前高田市高田町字本宿

圏域名	市町村	指定区域
		陸前高田市高田町字裏田
	釜石市	釜石市鶉住居町第3地割
		釜石市鶉住居町第7地割
		釜石市鶉住居町第8地割
		釜石市鶉住居町第10地割
		釜石市片岸町第3地割
		釜石市片岸町第4地割
		釜石市片岸町第5地割
		釜石市片岸町第6地割
		釜石市片岸町第7地割
		釜石市片岸町第8地割
		釜石市新浜町
		釜石市東前町
		釜石市浜町1丁目
		釜石市浜町2丁目
		釜石市魚河岸
		釜石市只越町1丁目
		釜石市港町
		釜石市大平町3丁目
		釜石市大平町4丁目
		釜石市嬉石町2丁目
		釜石市嬉石町3丁目
		釜石市松原町3丁目
		釜石市鈴子町
		釜石市岩井町
		釜石市上中島町2丁目
		釜石市上中島町3丁目
		釜石市上中島町4丁目
		釜石市新町
		釜石市大字平田第3地割
		釜石市甲子町第9地割
		釜石市甲子町第10地割
	気仙郡住田町	気仙郡住田町世田米字鉢ヶ森
		気仙郡住田町世田米字川向
	上閉伊郡大槌町	上閉伊郡大槌町大槌第10地割
		上閉伊郡大槌町大槌第12地割
		上閉伊郡大槌町安渡
		上閉伊郡大槌町赤浜一丁目
		上閉伊郡大槌町赤浜二丁目
		上閉伊郡大槌町港町
		上閉伊郡大槌町新港町
		上閉伊郡大槌町大槌第21地割
		上閉伊郡大槌町小槌第19地割
		上閉伊郡大槌町小槌第22地割
		上閉伊郡大槌町小槌第23地割
		上閉伊郡大槌町新町
		上閉伊郡大槌町大町
		上閉伊郡大槌町栄町
		上閉伊郡大槌町吉里吉里一丁目
		上閉伊郡大槌町吉里吉里三丁目
		上閉伊郡大槌町吉里吉里第30地割
		上閉伊郡大槌町須賀町
	下閉伊郡山田町	下閉伊郡山田町石峠第2地割

圏域名	市町村	指定区域
		下閉伊郡山田町石峠第3地割
		下閉伊郡山田町豊間根第2地割
		下閉伊郡山田町豊間根第3地割
		下閉伊郡山田町豊間根第7地割
		下閉伊郡山田町豊間根第9地割
		下閉伊郡山田町豊間根第10地割
		下閉伊郡山田町織笠第11地割1-6
		下閉伊郡山田町織笠第11地割1-10
		下閉伊郡山田町織笠第11地割1-12
		下閉伊郡山田町織笠第11地割1-14
		下閉伊郡山田町織笠第11地割1-16
		下閉伊郡山田町織笠第11地割1-18
		下閉伊郡山田町織笠第11地割1-20
		下閉伊郡山田町織笠第11地割1-23
		下閉伊郡山田町織笠第11地割1-25
		下閉伊郡山田町織笠第11地割1-29
		下閉伊郡山田町織笠第11地割1-31
		下閉伊郡山田町織笠第11地割1-37
		下閉伊郡山田町織笠第11地割1-39
		下閉伊郡山田町織笠第11地割1-41
		下閉伊郡山田町織笠第11地割1-45
		下閉伊郡山田町織笠第11地割1-46
		下閉伊郡山田町織笠第11地割1-47
		下閉伊郡山田町織笠第11地割1-53
		下閉伊郡山田町織笠第11地割1-54
		下閉伊郡山田町織笠第11地割1-55
		下閉伊郡山田町織笠第11地割1-56
		下閉伊郡山田町織笠第11地割1-58
		下閉伊郡山田町織笠第11地割1-59
		下閉伊郡山田町織笠第11地割1-60
		下閉伊郡山田町織笠第11地割1-61
		下閉伊郡山田町織笠第11地割1-62
		下閉伊郡山田町織笠第11地割1-63
		下閉伊郡山田町織笠第11地割1-64
		下閉伊郡山田町織笠第11地割1-65
		下閉伊郡山田町織笠第11地割1-66
		下閉伊郡山田町織笠第11地割1-67
		下閉伊郡山田町織笠第11地割1-68
		下閉伊郡山田町織笠第11地割1-69
		下閉伊郡山田町織笠第11地割1-70
		下閉伊郡山田町織笠第11地割1-71
		下閉伊郡山田町織笠第11地割1-72
		下閉伊郡山田町織笠第11地割1-73
		下閉伊郡山田町織笠第11地割1-74
		下閉伊郡山田町織笠第11地割1-76
		下閉伊郡山田町織笠第11地割1-77
		下閉伊郡山田町織笠第11地割1-79
		下閉伊郡山田町織笠第11地割1-80
		下閉伊郡山田町織笠第11地割1-87
		下閉伊郡山田町織笠第11地割1-88
		下閉伊郡山田町織笠第11地割1-161
		下閉伊郡山田町織笠第11地割1-172
		下閉伊郡山田町織笠第11地割1-175

圏域名	市町村	指定区域
		下閉伊郡山田町織笠第11地割1-182
		下閉伊郡山田町織笠第11地割1-183
		下閉伊郡山田町織笠第11地割2
		下閉伊郡山田町織笠第11地割2-1
		下閉伊郡山田町織笠第11地割2-2
		下閉伊郡山田町織笠第11地割2-3
		下閉伊郡山田町織笠第11地割2-4
		下閉伊郡山田町織笠第11地割2-5
		下閉伊郡山田町織笠第11地割2-6
		下閉伊郡山田町織笠第11地割3-1
		下閉伊郡山田町織笠第11地割3-3
		下閉伊郡山田町織笠第11地割3-4
		下閉伊郡山田町織笠第11地割3-5
		下閉伊郡山田町織笠第11地割3-6
		下閉伊郡山田町織笠第11地割4-1
		下閉伊郡山田町織笠第11地割4-2
		下閉伊郡山田町織笠第11地割5-1
		下閉伊郡山田町織笠第11地割5-2
		下閉伊郡山田町織笠第11地割5-3
		下閉伊郡山田町織笠第11地割6-2
		下閉伊郡山田町織笠第11地割7
		下閉伊郡山田町織笠第11地割8
		下閉伊郡山田町織笠第11地割9-2
		下閉伊郡山田町織笠第11地割9-3
		下閉伊郡山田町織笠第11地割9-12
		下閉伊郡山田町織笠第11地割9-14
		下閉伊郡山田町織笠第11地割9-25
		下閉伊郡山田町織笠第11地割9-28
		下閉伊郡山田町織笠第11地割9-37
		下閉伊郡山田町織笠第11地割19
		下閉伊郡山田町織笠第11地割20
		下閉伊郡山田町織笠第11地割21-1
		下閉伊郡山田町織笠第11地割21-2
		下閉伊郡山田町織笠第11地割21-3
		下閉伊郡山田町織笠第11地割21-10
		下閉伊郡山田町織笠第11地割21-11
		下閉伊郡山田町織笠第11地割21-8
		下閉伊郡山田町織笠第11地割21-9
		下閉伊郡山田町織笠第11地割22-1
		下閉伊郡山田町織笠第11地割22-2
		下閉伊郡山田町織笠第11地割22-3
		下閉伊郡山田町織笠第11地割22-4
		下閉伊郡山田町織笠第11地割22-5
		下閉伊郡山田町織笠第11地割22-7
		下閉伊郡山田町織笠第11地割22-8
		下閉伊郡山田町織笠第11地割22-9
		下閉伊郡山田町織笠第11地割22-10
		下閉伊郡山田町織笠第11地割22-11
		下閉伊郡山田町織笠第11地割22-12
		下閉伊郡山田町織笠第11地割22-15
		下閉伊郡山田町織笠第11地割22-16
		下閉伊郡山田町織笠第11地割22-17
		下閉伊郡山田町織笠第11地割22-18

圏域名	市町村	指定区域
		下閉伊郡山田町織笠第11地割22-21
		下閉伊郡山田町織笠第11地割22-23
		下閉伊郡山田町織笠第11地割22-27
		下閉伊郡山田町織笠第11地割22-28
		下閉伊郡山田町織笠第11地割22-29
		下閉伊郡山田町織笠第11地割22-30
		下閉伊郡山田町織笠第11地割33-7
		下閉伊郡山田町織笠第11地割34-1
		下閉伊郡山田町織笠第11地割34-4
		下閉伊郡山田町織笠第11地割34-5
		下閉伊郡山田町織笠第11地割34-6
		下閉伊郡山田町織笠第11地割34-8
		下閉伊郡山田町織笠第11地割34-9
		下閉伊郡山田町織笠第11地割34-11
		下閉伊郡山田町織笠第11地割35-1
		下閉伊郡山田町織笠第11地割35-2
		下閉伊郡山田町織笠第11地割36-1
		下閉伊郡山田町織笠第11地割36-5
		下閉伊郡山田町織笠第11地割37-7
		下閉伊郡山田町織笠第11地割37-14
		下閉伊郡山田町織笠第11地割37-15
		下閉伊郡山田町織笠第11地割37-16
		下閉伊郡山田町織笠第11地割99-1
		下閉伊郡山田町織笠第11地割99-2
		下閉伊郡山田町織笠第11地割99-3
		下閉伊郡山田町織笠第11地割99-4
		下閉伊郡山田町織笠第11地割99-5
		下閉伊郡山田町織笠第11地割99-6
		下閉伊郡山田町織笠第11地割99-8
		下閉伊郡山田町織笠第11地割99-9
		下閉伊郡山田町織笠第11地割99-10
		下閉伊郡山田町織笠第11地割99-11
		下閉伊郡山田町織笠第11地割99-12
		下閉伊郡山田町織笠第11地割102
		下閉伊郡山田町織笠第11地割102-2
		下閉伊郡山田町織笠第11地割107-1
		下閉伊郡山田町織笠第11地割107-2
		下閉伊郡山田町織笠第11地割107-3
		下閉伊郡山田町織笠第11地割107-4
		下閉伊郡山田町織笠第11地割108
		下閉伊郡山田町織笠第11地割108-2
		下閉伊郡山田町織笠第11地割111-1
		下閉伊郡山田町織笠第11地割111-22
	下閉伊郡岩泉町	下閉伊郡岩泉町小本字長内
		下閉伊郡岩泉町小本字内の沢
		下閉伊郡岩泉町中島字長内
	下閉伊郡田野畑村	下閉伊郡田野畑村松前沢
		下閉伊郡田野畑村沼袋
		下閉伊郡田野畑村奥地向
		下閉伊郡田野畑村浜岩泉
県北広域地域	久慈市	久慈市川崎町第1地割
		久慈市川崎町第2地割
		久慈市川崎町第3地割

圏域名	市町村	指定区域
		久慈市川崎町第4地割
		久慈市荒町一丁目
		久慈市荒町二丁目
		久慈市八日町一丁目
		久慈市八日町二丁目
		久慈市十八日町
		久慈市二十八日町
		久慈市中の橋一丁目
		久慈市中町一丁目
		久慈市中町二丁目
		久慈市中央
		久慈市本町
		久慈市柏崎一丁目
		久慈市新中の橋
		久慈市寺里第28地割
		久慈市小久慈町第27地割
		久慈市小久慈町第61地割
		久慈市小久慈町第62地割
		久慈市小久慈町第63地割
		久慈市夏井町閉伊口第8地割
		久慈市長内町第27地割
		久慈市長内町第28地割
		久慈市長内町第29地割
		久慈市長内町第30地割
		久慈市長内町第31地割
		久慈市長内町第32地割
		久慈市長内町第33地割
		久慈市長内町第34地割
		久慈市長内町第35地割
		久慈市長内町第36地割
		久慈市長内町第37地割
		久慈市長内町第40地割
		久慈市長内町第42地割
	二戸市	二戸市下斗米字上野平
		二戸市浄法寺町明神沢
		二戸市堀野字大畑
	九戸郡軽米町	九戸郡軽米町大字軽米第16地割
	九戸郡野田村	九戸郡野田村大字野田第20地割106番地
		九戸郡野田村大字野田第17地割113番地
		九戸郡野田村大字野田第10地割
		九戸郡野田村大字野田第21地割
		九戸郡野田村大字野田第22地割
		九戸郡野田村大字野田第36地割
		九戸郡野田村大字玉川第5地割
	九戸郡九戸村	九戸郡九戸村大字江刺家第20地割
		九戸郡九戸村大字山屋第3地割
	九戸郡洋野町	九戸郡洋野町種市第39地割
		九戸郡洋野町種市第73地割
		九戸郡洋野町有家第9地割
		九戸郡洋野町小子内第6地割
		九戸郡洋野町水沢第6地割
		九戸郡洋野町大野第57地割
	二戸郡一戸町	二戸郡一戸町岩館字田中

圏域名	市町村	指定区域
		二戸郡一戸町鳥越字悪戸平
		二戸郡一戸町一戸字上野
		二戸郡一戸町小鳥谷字野里

別紙2 法第17条の2第1項第2号に掲げる事業の対象となる地方活力向上地域

圏域名	市町村	指定区域
県央広域地域	盛岡市	盛岡市北飯岡一丁目
		盛岡市玉山区渋民字岩鼻
		盛岡市玉山区渋民字狐沢
		盛岡市玉山区芋田字下芋田
		盛岡市玉山区芋田字上武道
		盛岡市上飯岡1地割
		盛岡市上田字岩脇
		盛岡市上田字松屋敷84-11
		盛岡市上田字松屋敷84-43
		盛岡市上田字松屋敷84-44
		盛岡市上田字松屋敷84-45
		盛岡市上田字松屋敷87-2
		盛岡市上田字松屋敷87-20
		盛岡市上田字松屋敷87-21
		盛岡市上田字松屋敷87-22
		盛岡市上田字松屋敷87-23
		盛岡市上田字松屋敷87-24
		盛岡市上田字松屋敷87-25
		盛岡市上田字松屋敷87-26
		盛岡市上田字松屋敷87-27
		盛岡市上田字松屋敷87-28
		盛岡市上田字松屋敷87-29
		盛岡市上田字松屋敷87-30
		盛岡市上田字松屋敷87-31
		盛岡市上田字松屋敷87-32
		盛岡市上田字松屋敷87-33
		盛岡市下太田沢田
		盛岡市青山二丁目
		盛岡市川目町
		盛岡市手代森第5地割
		盛岡市羽場9地割
		盛岡市羽場10地割
		盛岡市羽場13地割
		盛岡市湯沢16地割
		盛岡市流通センター北一丁目
		盛岡市内丸
		盛岡市中央通
		盛岡市大通
		盛岡市菜園
		盛岡市大沢川原
盛岡市開運橋通		
盛岡市材木町		
盛岡市中ノ橋通		
盛岡市紺屋町		
盛岡市神明町		
盛岡市肴町		
盛岡市南大通一丁目		
盛岡市八幡町		
盛岡市盛岡駅前通		
盛岡市盛岡駅前北通		

圏域名	市町村	指定区域
		盛岡市盛岡駅西通
		盛岡市向中野字東道明21-3
		盛岡市向中野字東道明21-4
		盛岡市向中野字幅13-3
		盛岡市向中野字幅13-4
		盛岡市向中野字幅14-1
		盛岡市向中野字幅14-2
		盛岡市向中野字幅15-1
		盛岡市向中野字幅15-2
		盛岡市向中野字幅16-1
		盛岡市向中野字幅16-2
		盛岡市向中野字幅16-3
		盛岡市向中野字幅21-2
		盛岡市向中野字幅22
		盛岡市向中野字幅23
		盛岡市向中野字幅24-1
		盛岡市向中野字幅24-2
		盛岡市向中野字幅30-4
		盛岡市向中野字幅31-1
		盛岡市向中野字幅31-2
		盛岡市向中野字幅36-2
		盛岡市向中野字幅37
		盛岡市向中野字幅38-1
		盛岡市向中野字幅38-2
		盛岡市向中野字幅46-1
		盛岡市向中野字幅46-3
		盛岡市向中野字幅46-4
		盛岡市向中野字幅58-3
		盛岡市向中野字幅81-2
		盛岡市向中野字幅82
		盛岡市向中野字幅83-1
		盛岡市向中野字幅83-2
		盛岡市向中野字幅84-1
		盛岡市向中野字幅84-2
		盛岡市向中野字幅108-3
		盛岡市向中野字幅108-4
		盛岡市向中野字幅109-3
		盛岡市向中野字幅110-1
		盛岡市向中野字幅110-2
		盛岡市向中野字幅111-1
		盛岡市向中野字幅111-2
		盛岡市向中野字幅111-3
		盛岡市向中野字幅112-1
		盛岡市向中野字幅112-2
		盛岡市向中野字幅140-2
		盛岡市向中野字幅140-3
		盛岡市向中野字幅141-1
		盛岡市向中野字幅141-2
		盛岡市向中野字幅142-1
		盛岡市向中野字幅142-2
		盛岡市向中野字幅142-3
		盛岡市向中野字幅142-4
		盛岡市向中野字幅142-5

圏域名	市町村	指定区域
		盛岡市向中野字幅166-4
		盛岡市向中野字幅167-3
		盛岡市向中野字幅167-4
		盛岡市向中野字幅168-3
		盛岡市向中野字幅169-4
		盛岡市向中野字幅170-1
		盛岡市向中野字幅170-2
		盛岡市向中野字幅170-3
		盛岡市向中野字幅170-4
		盛岡市向中野字幅171
		盛岡市向中野字幅200-1
		盛岡市向中野字幅201-2
		盛岡市向中野字幅237-2
		盛岡市向中野字幅238-2
		盛岡市向中野字鶴子60-3
		盛岡市向中野字鶴子60-4
		盛岡市向中野字鶴子64-1
		盛岡市向中野字鶴子64-2
		盛岡市向中野字鶴子64-3
		盛岡市向中野字鶴子65-2
		盛岡市向中野字畑返1
		盛岡市向中野字畑返2-1
		盛岡市向中野字畑返2-2
		盛岡市向中野字畑返3
		盛岡市向中野字畑返4
		盛岡市向中野字畑返5
		盛岡市向中野字畑返6
		盛岡市向中野字畑返7-1
		盛岡市向中野字畑返7-2
		盛岡市向中野字畑返24
		盛岡市向中野字畑返40-1
		盛岡市向中野字畑返40-2
		盛岡市向中野字畑返41
		盛岡市向中野字畑返42-1
		盛岡市向中野字畑返42-2
		盛岡市向中野字畑返43-1
		盛岡市向中野字畑返43-2
		盛岡市向中野字畑返44
		盛岡市向中野字畑返45
		盛岡市向中野字畑返46-1
		盛岡市向中野字畑返46-2
		盛岡市向中野字畑返47-1
		盛岡市向中野字畑返47-2
		盛岡市向中野字畑返48-1
		盛岡市向中野字畑返48-2
		盛岡市向中野字畑返48-3
		盛岡市向中野字畑返49-1
		盛岡市向中野字畑返49-2
		盛岡市向中野字畑返50-1
		盛岡市向中野字畑返50-2
		盛岡市向中野字畑返50-3
		盛岡市向中野字畑返51-1
		盛岡市向中野字畑返51-2

圏域名	市町村	指定区域
		盛岡市向中野字畑返52-1
		盛岡市向中野字畑返52-2
		盛岡市津志田6地割1-1
		盛岡市津志田6地割1-2
		盛岡市津志田6地割2
		盛岡市津志田6地割3
		盛岡市津志田6地割12
		盛岡市津志田6地割13
		盛岡市津志田6地割14
		盛岡市津志田6地割15-1
		盛岡市津志田6地割15-2
		盛岡市津志田6地割16-1
		盛岡市津志田6地割16-2
	八幡平市	八幡平市大更第1地割
		八幡平市大更第2地割
		八幡平市大更第3地割
		八幡平市大更第4地割
		八幡平市大更第18地割
		八幡平市大更第21地割
		八幡平市大更第25地割
		八幡平市大更第35地割
		八幡平市寺志田
		八幡平市松尾寄木第1地割
		八幡平市松尾寄木第11地割
		八幡平市松尾寄木第12地割
		八幡平市田頭第2地割
		八幡平市田頭第11地割
		八幡平市田頭第21地割
		八幡平市田頭第23地割
		八幡平市田頭第36地割
		八幡平市平笠第2地割
		八幡平市平笠第10地割
		八幡平市平笠第19地割
		八幡平市平笠第20地割
		八幡平市平笠第24地割
		八幡平市平館第8地割
		八幡平市平館第25地割
		八幡平市西根寺田第11地割
		八幡平市帷子第1地割
		八幡平市帷子第2地割
		八幡平市野駄第3地割
		八幡平市野駄第4地割
		八幡平市野駄第19地割
		八幡平市野駄第21地割
		八幡平市松尾第4地割
		八幡平市柏台1丁目
		八幡平市小柳田
		八幡平市叭田
		八幡平市高畑96-124
		八幡平市高畑96-126
		八幡平市高畑131-2
		八幡平市上の山
	滝沢市	滝沢市外山301-1

圏域名	市町村	指定区域
		滝沢市外山309
		滝沢市大釜高森
		滝沢市巢子
		滝沢市大釜風林
		滝沢市大釜大清水
		滝沢市木賊川
		滝沢市大崎94-191
		滝沢市大崎94-419
		滝沢市大崎94-422
		滝沢市大崎94-445
		滝沢市大崎94-447
		滝沢市大崎94-604
		滝沢市大崎94-602
	岩手郡雫石町	岩手郡雫石町長山狼沢
		岩手郡雫石町南畑第33地割
	岩手郡岩手町	岩手郡岩手町大字土川第1地割
		岩手郡岩手町大字久保第8地割
		岩手郡岩手町大字一方井14-159-2
		岩手郡岩手町大字一方井14-162-2
		岩手郡岩手町大字一方井14-163-2
		岩手郡岩手町大字一方井14-167-1
		岩手郡岩手町大字一方井14-168-1
		岩手郡岩手町大字一方井14-224
		岩手郡岩手町大字川口第11地割
		岩手郡岩手町大字川口第14地割
		岩手郡岩手町大字川口第50地割
	紫波郡紫波町	紫波郡紫波町高水寺字欠上り
		紫波郡紫波町南日詰字箱清水
		紫波郡紫波町犬渕字谷地田
		紫波郡紫波町犬渕字下越田
		紫波郡紫波町犬渕字南谷地
		紫波郡紫波町星山字間野村
		紫波郡紫波町星山字東田
		紫波郡紫波町赤沢字木戸脇121番地133
	紫波郡矢巾町	紫波郡矢巾町大字広宮沢第1地割
		紫波郡矢巾町大字広宮沢第3地割
		紫波郡矢巾町大字広宮沢第4地割
		紫波郡矢巾町大字広宮沢第5地割
		紫波郡矢巾町大字広宮沢第7地割
		紫波郡矢巾町大字広宮沢第10地割
		紫波郡矢巾町大字広宮沢第11地割
		紫波郡矢巾町流通センター南一丁目
		紫波郡矢巾町流通センター南二丁目
		紫波郡矢巾町流通センター南三丁目
		紫波郡矢巾町大字藤沢
		紫波郡矢巾町大字西徳田第8地割
		紫波郡矢巾町大字間野々第2地割1-2
		紫波郡矢巾町大字間野々第2地割74
		紫波郡矢巾町大字間野々第2地割74-2
		紫波郡矢巾町大字間野々第2地割76
		紫波郡矢巾町大字間野々第2地割77-1
		紫波郡矢巾町大字間野々第2地割77-2
		紫波郡矢巾町大字間野々第2地割78

圏域名	市町村	指定区域
		紫波郡矢巾町大字間野々第2地割79
		紫波郡矢巾町大字間野々第2地割80
		紫波郡矢巾町大字間野々第2地割81
		紫波郡矢巾町大字間野々第2地割82
		紫波郡矢巾町大字間野々第2地割83
		紫波郡矢巾町大字間野々第2地割84
		紫波郡矢巾町大字間野々第2地割85
		紫波郡矢巾町大字間野々第2地割86-1
		紫波郡矢巾町大字間野々第2地割86-2
		紫波郡矢巾町大字間野々第2地割87
		紫波郡矢巾町大字間野々第2地割88
		紫波郡矢巾町大字間野々第2地割89
		紫波郡矢巾町大字間野々第2地割90
		紫波郡矢巾町大字間野々第2地割91-1
		紫波郡矢巾町大字間野々第2地割91-2
		紫波郡矢巾町大字間野々第2地割92
		紫波郡矢巾町大字間野々第2地割110
		紫波郡矢巾町大字間野々第2地割111-1
		紫波郡矢巾町大字間野々第2地割112-1
		紫波郡矢巾町大字間野々第2地割113-1
		紫波郡矢巾町大字間野々第2地割114-1
		紫波郡矢巾町大字間野々第2地割115-1
		紫波郡矢巾町大字間野々第2地割116-1
		紫波郡矢巾町大字間野々第2地割117-1
		紫波郡矢巾町大字間野々第2地割118-1
		紫波郡矢巾町大字間野々第2地割119-1
		紫波郡矢巾町大字間野々第2地割120-1
		紫波郡矢巾町大字間野々第2地割121-1
		紫波郡矢巾町大字間野々第2地割122-1
		紫波郡矢巾町大字間野々第2地割123-1
		紫波郡矢巾町大字間野々第2地割124-1
		紫波郡矢巾町大字間野々第2地割136-1
		紫波郡矢巾町大字間野々第2地割137
		紫波郡矢巾町大字間野々第2地割177
		紫波郡矢巾町大字間野々第2地割180
		紫波郡矢巾町大字間野々第2地割223
		紫波郡矢巾町大字間野々第2地割224
県南広域地域	花巻市	花巻市大畑第9地割
		花巻市大畑第10地割
		花巻市二枚橋第4地割
		花巻市二枚橋第5地割
		花巻市卸町
		花巻市北湯口第1地割
		花巻市北湯口第2地割
		花巻市北湯口第17地割
		花巻市北湯口第18地割
		花巻市東十二丁目第16地割
		花巻市東十二丁目第17地割
		花巻市東十二丁目第19地割
		花巻市空港南
		花巻市東宮野目第13地割
		花巻市本館
		花巻市本館一丁目

圏域名	市町村	指定区域
		花巻市櫛ノ目第2地割
		花巻市櫛ノ目第6地割
		花巻市櫛ノ目第7地割
		花巻市太田第29地割
		花巻市山の神
		花巻市実相寺
		花巻市小瀬川第3地割
		花巻市中根子字堂前
		花巻市下北万丁目
		花巻市南新田
		花巻市下根子
		花巻市大迫町第14地割
		花巻市大迫町亀ヶ森第11地割
		花巻市石鳥谷町八重畑第5地割
		花巻市石鳥谷町八重畑第6地割
		花巻市石鳥谷町八幡第8地割
		花巻市石鳥谷町八幡第13地割
		花巻市石鳥谷町好地第3地割
		花巻市石鳥谷町好地第12地割
		花巻市石鳥谷町中寺林第7地割
		花巻市石鳥谷町中寺林第1地割
		花巻市東和町鷹巣堂3区
		花巻市東和町館迫5区
		花巻市東和町町井2区
		花巻市東和町安俵1区
		花巻市東和町百ノ沢1区
	北上市	北上市北工業団地
		北上市村崎野14地割
		北上市村崎野15地割
		北上市村崎野16地割
		北上市村崎野17地割
		北上市村崎野21地割
		北上市村崎野22地割
		北上市村崎野23地割
		北上市村崎野24地割
		北上市村崎野25地割
		北上市村崎野26地割
		北上市二子町秋子沢
		北上市成田26地割
		北上市飯豊25地割
		北上市堤ヶ丘
		北上市川岸一丁目
		北上市若宮町一丁目
		北上市相去町大松沢
		北上市相去町前稗沢
		北上市相去町山根梨の木
		北上市相去町館
		北上市相去町平林
		北上市相去町前塘
		北上市相去町西裏
		北上市相去町館下
		北上市相去町山田
		北上市相去町笹長根

圏域名	市町村	指定区域
		北上市相去町和田前
		北上市相去町往還西
		北上市相去町岩の目
		北上市相去町和田尻
		北上市和賀町後藤2地割
		北上市和賀町後藤3地割
		北上市和賀町後藤5地割
		北上市和賀町堅川目1地割
		北上市和賀町藤根18地割
		北上市流通センター
		北上市藤沢14地割
		北上市藤沢15地割
		北上市藤沢21地割
		北上市下鬼柳7地割105番5
		北上市下鬼柳14地割82番12
		北上市大通り一丁目
		北上市大通り二丁目
		北上市大通り三丁目
		北上市大通り四丁目
		北上市九年橋二丁目
		北上市九年橋三丁目
		北上市青柳町一丁目
		北上市青柳町二丁目
		北上市幸町
		北上市諏訪町一丁目
		北上市諏訪町二丁目
		北上市花園町一丁目
		北上市花園町二丁目
		北上市花園町三丁目
		北上市本通り一丁目
		北上市本通り二丁目
		北上市本通り三丁目
		北上市大曲町
		北上市芳町
		北上市新穀町一丁目
		北上市新穀町二丁目
		北上市本石町一丁目
		北上市本石町二丁目
		北上市柳原町一丁目
		北上市柳原町二丁目
		北上市有田町
		北上市鍛冶町一丁目
		北上市鍛冶町二丁目
		北上市二子町馬場野
		北上市成田1地割
		北上市成田27地割
	遠野市	遠野市青笹町中沢8地割
		遠野市土淵町土淵10地割
		遠野市青笹町糠前19地割
	一関市	一関市字柄貝
		一関市旭町
		一関市字西沢
		一関市字柳町

圏域名	市町村	指定区域
		一関市相去
		一関市東台
		一関市真柴字吉ヶ沢
		一関市山目町二丁目
		一関市山目字泥田
		一関市赤荻字亀田
		一関市赤荻字鬼吉
		一関市赤荻字清水
		一関市赤荻字雲南
		一関市滝沢字鶴ヶ沢
		一関市字沢
		一関市狐禅寺字手負沢
		一関市花泉町油島字南沢
		一関市花泉町油島字柳沢
		一関市花泉町油島字外別当
		一関市花泉町油島字内谷地
		一関市花泉町油島字内別当
		一関市花泉町老松字日向前
		一関市花泉町涌津字悪法師
		一関市花泉町涌津字向川
		一関市花泉町涌津字西風谷地
		一関市花泉町涌津字石畳
		一関市花泉町涌津字藤ノ巻
		一関市大東町渋民字続石
		一関市大東町渋民字大馬場
		一関市大東町渋民字鶴巻
		一関市大東町渋民字横張
		一関市大東町渋民字大洞地
		一関市大東町摺沢字沼田
		一関市大東町大原字台
		一関市大東町大原字七切
		一関市大東町沖田字霞沢
		一関市千厩町千厩字北方
		一関市千厩町小梨字落合
		一関市千厩町奥玉字深芦沢
		一関市千厩町千厩字下駒場
		一関市千厩町千厩字北ノ沢
		一関市千厩町清田字鳥喰
		一関市千厩町千厩字下木六
		一関市千厩町千厩字西小田
		一関市千厩町千厩字町浦
		一関市東山町長坂字柴宿
		一関市東山町長坂字東本町
		一関市東山町長坂字里前
		一関市東山町長坂字丸森
		一関市東山町長坂字羽根堀
		一関市東山町長坂字西本町
		一関市東山町長坂字町裏
		一関市東山町松川字地藏平
		一関市東山町松川字卯入道平
		一関市東山町松川字滝ノ沢
		一関市東山町松川字野平
		一関市東山町田河津字野土

圏域名	市町村	指定区域
		一関市東山町田河津字石ノ森
		一関市川崎町薄衣字折坂
		一関市川崎町薄衣字大久保
		一関市川崎町薄衣字泉台
		一関市藤沢町藤沢字赤畑
		一関市藤沢町藤沢字大母
		一関市藤沢町藤沢字大望沢
		一関市藤沢町藤沢字榴
		一関市藤沢町藤沢字夕川
		一関市藤沢町黄海字町裏
		一関市藤沢町黄海字八景下
		一関市藤沢町黄海字天堤
		一関市藤沢町徳田字赤庭
		一関市藤沢町砂子田字宮ノ脇
		一関市藤沢町砂子田字新城沢
		一関市藤沢町徳田字野岡
		一関市藤沢町徳田字桜ノ沢
		一関市藤沢町徳田字火ノ田
		一関市藤沢町保呂羽字二本柳
		一関市藤沢字平蔵
		一関市室根町折壁一丁目
	奥州市	奥州市水沢字桜屋敷西
		奥州市水沢羽田町宝生
		奥州市水沢羽田町字堀ノ内
		奥州市水沢羽田町字小屋敷
		奥州市水沢羽田町字明正
		奥州市水沢羽田町字下屋敷
		奥州市水沢羽田町字窪
		奥州市水沢真城字中崎
		奥州市水沢真城字北野
		奥州市水沢姉体町字大内田前
		奥州市水沢卸町
		奥州市水沢字西光田
		奥州市水沢佐倉河字明神堂
		奥州市水沢佐倉河字仙人
		奥州市水沢佐倉河字百目木
		奥州市水沢佐倉河字中ノ町
		奥州市水沢工業団地一丁目
		奥州市水沢工業団地二丁目
		奥州市水沢工業団地三丁目
		奥州市水沢工業団地四丁目
		奥州市水沢釜田
		奥州市水沢笹森谷地
		奥州市水沢中田町
		奥州市江刺岩谷堂字松長根
		奥州市江刺岩谷堂字袖山
		奥州市江刺岩谷堂字柳沢90-2
		奥州市江刺岩谷堂字柳沢94-1
		奥州市江刺岩谷堂字柳沢94-2
		奥州市江刺岩谷堂字柳沢94-3
		奥州市江刺岩谷堂字柳沢94-4
		奥州市江刺岩谷堂字柳沢94-5
		奥州市江刺岩谷堂字柳沢94-6

圏域名	市町村	指定区域
		奥州市江刺岩谷堂字五位塚
		奥州市江刺岩谷堂字橋本
		奥州市江刺岩谷堂字下苗代沢
		奥州市江刺岩谷堂字二本木
		奥州市江刺西大通り
		奥州市江刺愛宕字酉丸
		奥州市江刺愛宕字力石
		奥州市江刺愛宕字橋本
		奥州市江刺愛宕字谷地
		奥州市江刺愛宕字北天間
		奥州市江刺愛宕字観音堂沖
		奥州市江刺愛宕字西下川原
		奥州市江刺稲瀬字下台
		奥州市前沢字塔ヶ崎
		奥州市前沢字大桜
		奥州市前沢字新城
		奥州市前沢字徳沢1-4
		奥州市前沢字徳沢1-17
		奥州市前沢字徳沢1-18
		奥州市前沢字徳沢1-39
		奥州市前沢字徳沢1-40
		奥州市前沢字徳沢1-109
		奥州市前沢字徳沢1-110
		奥州市前沢字徳沢1-111
		奥州市前沢字徳沢1-112
		奥州市前沢字徳沢1-113
		奥州市前沢字徳沢1-114
		奥州市前沢字徳沢1-115
		奥州市前沢字徳沢1-118
		奥州市前沢字徳沢1-149
		奥州市前沢字徳沢1-161
		奥州市前沢字徳沢1-163
		奥州市前沢字徳沢1-166
		奥州市前沢字徳沢1-167
		奥州市前沢字徳沢1-168
		奥州市前沢字徳沢1-295
		奥州市前沢字徳沢1-357
		奥州市前沢字徳沢1-369
		奥州市前沢字徳沢1-371
		奥州市前沢字徳沢1-372
		奥州市前沢字徳沢1-373
		奥州市前沢字徳沢1-385
		奥州市前沢字徳沢1-386
		奥州市前沢字徳沢1-387
		奥州市前沢字徳沢1-388
		奥州市前沢字徳沢1-389
		奥州市前沢字徳沢1-392
		奥州市前沢字徳沢1-407
		奥州市前沢字徳沢1-410
		奥州市前沢字徳沢1-515
		奥州市前沢字徳沢16
		奥州市前沢字徳沢17
		奥州市前沢字徳沢18

圏域名	市町村	指定区域
		奥州市前沢字徳沢21-1
		奥州市前沢字徳沢37-1
		奥州市前沢字徳沢38
		奥州市前沢字徳沢39
		奥州市前沢字徳沢40-1
		奥州市前沢字徳沢41-1
		奥州市前沢字徳沢42-1
		奥州市前沢字徳沢42-3
		奥州市前沢字徳沢42-4
		奥州市前沢字徳沢42-5
		奥州市前沢字徳沢42-6
		奥州市前沢字徳沢42-9
		奥州市前沢字徳沢42-10
		奥州市前沢字徳沢42-11
		奥州市前沢字徳沢42-12
		奥州市前沢字徳沢42-13
		奥州市前沢字徳沢42-14
		奥州市前沢字徳沢43-1
		奥州市前沢字徳沢44
		奥州市前沢字徳沢45
		奥州市前沢字徳沢50
		奥州市前沢字徳沢53-1
		奥州市前沢字徳沢54-1
		奥州市前沢字徳沢55
		奥州市前沢字徳沢56
		奥州市前沢字徳沢57-1
		奥州市前沢字徳沢57-2
		奥州市前沢字徳沢58
		奥州市前沢字徳沢59
		奥州市前沢字徳沢63-1
		奥州市前沢字徳沢63-2
		奥州市前沢字徳沢68
		奥州市前沢字徳沢69
		奥州市前沢字徳沢70
		奥州市前沢字徳沢71
		奥州市前沢字徳沢72-1
		奥州市前沢字徳沢72-2
		奥州市前沢字徳沢72-3
		奥州市前沢字徳沢72-5
		奥州市前沢字徳沢74-1
		奥州市前沢字徳沢75
		奥州市前沢字徳沢75-1
		奥州市前沢字徳沢76
		奥州市前沢字徳沢76-2
		奥州市前沢字徳沢84-1
		奥州市前沢字徳沢84-3
		奥州市前沢字徳沢84-5
		奥州市前沢字徳沢84-6
		奥州市前沢字本杉
		奥州市前沢字五合田
		奥州市前沢字高畑
		奥州市前沢二十人町
		奥州市前沢向田二丁目

圏域名	市町村	指定区域
		奥州市前沢南陣場
		奥州市前沢古城字高大寺
		奥州市前沢古城字外ヶ沢
		奥州市前沢古城字丑沢
		奥州市前沢古城字姥沢
		奥州市前沢古城字南塔ヶ崎
		奥州市前沢白山字田高
		奥州市胆沢小山字北長檀
		奥州市胆沢小山字森
		奥州市胆沢小山字中油地
		奥州市胆沢小山字細入
		奥州市胆沢小山字北蛸ノ手
		奥州市胆沢南都田字京徳田
		奥州市胆沢南都田字広表
		奥州市胆沢若柳字出店
		奥州市胆沢小山字附野
		奥州市衣川日向42-8
		奥州市衣川日向42-9
		奥州市衣川日向42-10
		奥州市衣川日向59-1
		奥州市衣川日向59-224
		奥州市衣川日向59-331
		奥州市衣川日向59-423
		奥州市衣川日向59-512
		奥州市衣川日向59-513
		奥州市衣川陣場下
		奥州市衣川沢田
		奥州市衣川本田原
	和賀郡西和賀町	和賀郡西和賀町沢内字泉沢29地割
		和賀郡西和賀町沢内字貝沢3地割
		和賀郡西和賀町大沓36地割
		和賀郡西和賀町小繋沢55地割
	胆沢郡金ヶ崎町	胆沢郡金ヶ崎町西根森山
		胆沢郡金ヶ崎町西根花館
		胆沢郡金ヶ崎町西根北大曲
		胆沢郡金ヶ崎町西根改断
		胆沢郡金ヶ崎町六原七里
		胆沢郡金ヶ崎町六原赤坂前
		胆沢郡金ヶ崎町六原森合
		胆沢郡金ヶ崎町西根南羽沢
		胆沢郡金ヶ崎町西根西地藏野
		胆沢郡金ヶ崎町永沢林蔵寺
		胆沢郡金ヶ崎町六原頭無
		胆沢郡金ヶ崎町六原狐森
		胆沢郡金ヶ崎町六原赤坂
		胆沢郡金ヶ崎町六原下二の町
		胆沢郡金ヶ崎町六原南長根
		胆沢郡金ヶ崎町西根本町
		胆沢郡金ヶ崎町西根矢来
		胆沢郡金ヶ崎町西根町裏
		胆沢郡金ヶ崎町三ヶ尻荒巻横道上
		胆沢郡金ヶ崎町西根南野中
	西磐井郡平泉町	西磐井郡平泉町平泉字宿

圏域名	市町村	指定区域
沿岸広域地域	宮古市	西磐井郡平泉町平泉字大平
		宮古市磯鶏一丁目
		宮古市磯鶏二丁目
		宮古市磯鶏第4地割
		宮古市磯鶏第8地割
		宮古市八木沢第4地割
		宮古市八木沢第5地割
		宮古市崎鍬ヶ崎第9地割
		宮古市崎鍬ヶ崎第11地割
		宮古市田鎖第9地割
		宮古市松山第1地割
		宮古市松山第4地割
		宮古市津軽石第14地割88-1
		宮古市津軽石第14地割88-3
		宮古市津軽石第14地割97-1
		宮古市津軽石第14地割97-2
		宮古市津軽石第14地割97-7
		宮古市津軽石第14地割100-2
		宮古市津軽石第14地割104-1
		宮古市津軽石第16地割9-1
		宮古市津軽石第16地割10-1
		宮古市津軽石第16地割13-1
		宮古市津軽石第16地割14
		宮古市津軽石第16地割15
		宮古市赤前第1地割
		宮古市赤前第2地割
		宮古市刈屋第4地割
		宮古市刈屋第13地割9-8
		宮古市刈屋第13地割11-2
		宮古市刈屋第13地割16-3
		宮古市刈屋第13地割16-10
		宮古市刈屋第13地割17-1
		宮古市刈屋第13地割19-2
	宮古市刈屋第13地割21-2	
	宮古市刈屋第14地割50-1	
	宮古市刈屋第14地割52-1	
	宮古市刈屋第16地割64-12	
	宮古市刈屋第16地割64-13	
	宮古市刈屋第16地割64-14	
	宮古市刈屋第16地割65-1	
	宮古市川井第6地割	
	大船渡市	大船渡市大船渡町字永沢
		大船渡市大船渡町字笹崎
		大船渡市大船渡町字台
		大船渡市大船渡町字茶屋前
		大船渡市大船渡町字野々田
		大船渡市赤崎町字山口
大船渡市末崎町字大田		
陸前高田市	陸前高田市気仙町字町	
	陸前高田市気仙町字町裏	
	陸前高田市気仙町字的場	
	陸前高田市高田町字館の沖	
	陸前高田市高田町字古川	

圏域名	市町村	指定区域
		陸前高田市高田町字荒町
		陸前高田市高田町字森の前
		陸前高田市高田町字大石沖
		陸前高田市高田町字大町
		陸前高田市高田町字中川原
		陸前高田市高田町字馬場
		陸前高田市高田町字本丸
		陸前高田市高田町字裏田
	釜石市	釜石市鶴住居町第3地割
		釜石市鶴住居町第10地割
		釜石市片岸町第3地割
		釜石市新浜町
		釜石市東前町
		釜石市浜町2丁目
		釜石市港町
		釜石市大平町4丁目
		釜石市嬉石町2丁目
		釜石市鈴子町
		釜石市岩井町
		釜石市上中島町2丁目
		釜石市大字平田第3地割
		釜石市甲子町第9地割171-3
		釜石市甲子町第9地割171-4
		釜石市甲子町第9地割171-5
		釜石市甲子町第9地割171-7
		釜石市甲子町第9地割171-8
		釜石市甲子町第9地割171-9
		釜石市甲子町第9地割171-10
		釜石市甲子町第9地割171-11
		釜石市甲子町第9地割171-12
		釜石市甲子町第9地割171-13
		釜石市甲子町第9地割171-14
		釜石市甲子町第9地割171-15
		釜石市甲子町第9地割171-16
		釜石市甲子町第9地割171-17
		釜石市甲子町第9地割171-19
		釜石市甲子町第9地割171-20
		釜石市甲子町第9地割171-21
		釜石市甲子町第9地割171-22
		釜石市甲子町第9地割171-26
		釜石市甲子町第9地割171-27
		釜石市甲子町第9地割247
		釜石市甲子町第9地割248-1
		釜石市甲子町第9地割248-3
		釜石市甲子町第9地割248-4
		釜石市甲子町第9地割248-5
		釜石市甲子町第9地割248-13
		釜石市甲子町第9地割248-17
		釜石市甲子町第9地割288-2
		釜石市甲子町第9地割288-3
		釜石市甲子町第9地割288-4
		釜石市甲子町第9地割288-5
		釜石市甲子町第9地割288-6

圏域名	市町村	指定区域
		釜石市甲子町第9地割289
		釜石市甲子町第9地割290
		釜石市甲子町第9地割303
		釜石市甲子町第9地割395
		釜石市甲子町第10地割159-3
		釜石市甲子町第10地割159-11
		釜石市甲子町第10地割159-215
		釜石市甲子町第10地割159-218
		釜石市甲子町第10地割405-1
		釜石市甲子町第10地割405-2
		釜石市甲子町第10地割405-4
		釜石市甲子町第10地割405-5
		釜石市甲子町第10地割405-6
		釜石市甲子町第10地割405-7
		釜石市甲子町第10地割405-8
		釜石市甲子町第10地割405-9
		釜石市甲子町第10地割405-10
		釜石市甲子町第10地割405-11
		釜石市甲子町第10地割405-12
		釜石市甲子町第10地割405-13
		釜石市甲子町第10地割405-14
		釜石市甲子町第10地割405-20
		釜石市甲子町第10地割405-21
		釜石市甲子町第10地割405-22
		釜石市甲子町第10地割405-23
		釜石市甲子町第10地割405-24
		釜石市甲子町第10地割405-25
		釜石市甲子町第10地割405-28
		釜石市甲子町第10地割405-31
		釜石市甲子町第10地割405-32
		釜石市甲子町第10地割405-34
		釜石市甲子町第10地割405-35
		釜石市甲子町第10地割405-36
		釜石市甲子町第10地割405-37
		釜石市甲子町第10地割405-38
		釜石市甲子町第10地割405-39
		釜石市甲子町第10地割405-41
		釜石市甲子町第10地割405-42
		釜石市甲子町第10地割405-43
		釜石市甲子町第10地割405-44
		釜石市甲子町第10地割405-45
		釜石市甲子町第10地割405-50
		釜石市甲子町第10地割405-51
	気仙郡住田町	気仙郡住田町世田米字川向
	上閉伊郡大槌町	上閉伊郡大槌町安渡
		上閉伊郡大槌町赤浜一丁目
		上閉伊郡大槌町赤浜二丁目
		上閉伊郡大槌町港町
		上閉伊郡大槌町新港町
		上閉伊郡大槌町大槌第21地割
		上閉伊郡大槌町小槌第19地割34-1
		上閉伊郡大槌町小槌第19地割38-1
		上閉伊郡大槌町小槌第19地割40-1

圏域名	市町村	指定区域	
		上閉伊郡大槌町小鎚第22地割	
		上閉伊郡大槌町小鎚第23地割24-1	
		上閉伊郡大槌町小鎚第23地割24-2	
		上閉伊郡大槌町新町	
		上閉伊郡大槌町大町	
	下閉伊郡山田町	下閉伊郡山田町石峠第3地割	
		下閉伊郡山田町豊間根第2地割	
		下閉伊郡山田町豊間根第7地割	
	下閉伊郡岩泉町	下閉伊郡岩泉町小本字長内	
		下閉伊郡岩泉町小本字内の沢	
		下閉伊郡岩泉町中島字長内	
	下閉伊郡田野畑村	下閉伊郡田野畑村松前沢54-8	
		久慈市	久慈市寺里第28地割38-35
			久慈市寺里第28地割38-36
			久慈市小久慈町第27地割
久慈市小久慈町第61地割			
久慈市小久慈町第62地割			
久慈市小久慈町第63地割			
久慈市夏井町閉伊口第8地割			
久慈市長内町第28地割105-252			
久慈市長内町第28地割105-253			
久慈市長内町第28地割105-255			
久慈市長内町第28地割105-256			
久慈市長内町第28地割105-257			
久慈市長内町第28地割105-259			
久慈市長内町第28地割105-260			
久慈市長内町第28地割105-261			
久慈市長内町第28地割105-263			
久慈市長内町第28地割105-264			
久慈市長内町第28地割105-304			
久慈市長内町第28地割105-305			
久慈市長内町第28地割105-307			
久慈市長内町第35地割114-4			
久慈市長内町第35地割123-18			
久慈市長内町第35地割123-19			
久慈市長内町第35地割123-20			
久慈市長内町第35地割123-21			
久慈市長内町第35地割123-22			
久慈市長内町第35地割123-24			
久慈市長内町第35地割123-25			
久慈市長内町第35地割123-26			
久慈市長内町第35地割123-27			
久慈市長内町第35地割123-28			
久慈市長内町第40地割			
二戸市			二戸市下斗米字上野平
		二戸市浄法寺町明神沢	
		二戸市堀野字大畑	
九戸郡野田村		九戸郡野田村大字野田第21地割	
		九戸郡野田村大字野田第22地割	
		九戸郡野田村大字野田第36地割	
九戸郡洋野町		九戸郡洋野町種市第39地割	
		九戸郡洋野町種市第73地割	
		九戸郡洋野町有家第9地割	

圏域名	市町村	指定区域
		九戸郡洋野町小子内第6地割
		九戸郡洋野町水沢第6地割
		九戸郡洋野町大野第57地割
	二戸郡一戸町	二戸郡一戸町岩館字田中
		二戸郡一戸町鳥越字悪戸平
		二戸郡一戸町一戸字上野
		二戸郡一戸町小鳥谷字野里