

企業版ふるさと納税を通して  
砺波市の移住定住施策への  
応援をお願いします！

“ようこそ「となみ」 やっぱり「となみ」”

# となみ (1073) 暮らし応援プロジェクト

## 転入世帯・子育て世帯の住まい支援

転入世帯:夫婦のどちらかが39歳以下、かつ、どちらかが転入である世帯  
子育て世帯:転入する中学生までの子がいる世帯

[住宅取得支援]

### 住宅取得支援事業

新築又は中古の住宅(マンション含む)の取得費用を助成

【支援内容】令和3年1月以降、建設工事請負契約または売買契約  
・借入額1/10 新築 上限 107.3万円(となみ・1073)  
中古 上限 50万円

### 定住促進空き家利活用事業

市空き家情報バンクに登録の空き家を購入や賃貸の場合、改修等経費を補助

【支援内容】購入者:改修等経費の1/2 上限 50万円  
賃貸人:改修等経費の1/2 上限 20万円  
※対象者については、別途要件あり

[家賃支援]

### 家賃支援事業

民間賃貸住宅の家賃を助成

【支援内容】令和3年1月以降、民間賃貸住宅の賃貸契約  
・上限 月額1万円(3年間)

### 定住促進空き家利活用事業

市空き家情報バンクに登録の空き家を市外の方が賃貸する場合、家賃を補助

【支援内容】賃借人:上限1万円(3年間)



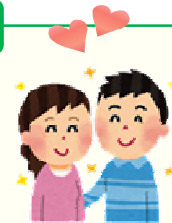
## 新婚世帯の住まい支援

新婚世帯:市内在住又は転入して新たに婚姻する世帯  
令和5年3月1日から令和6年3月31日までに入籍し、  
夫婦とも39歳以下、かつ、夫婦の世帯所得500万円未満

### 結婚新生活支援事業

結婚に伴う新生活のスタートアップに係る費用を支援

【支援内容】住宅取得費用又は住宅賃借費用、引越費用、リフォーム費用  
・上限 30万円



## 三世帯世帯の住まい支援

親・子・孫等と三世帯以上が同居又は近居の世帯  
**三世帯同居・近居住宅支援事業**

三世帯同居・近居住宅の新築・増改築工事費(リフォーム含む)を補助

【支援内容】新築 同居:工事費等の1/10 上限 107.3万円(となみ・1073)

近居:工事費等の1/20 上限 50万円

増改築 同居:工事費等の1/10 上限 20万円

近居:工事費等の1/20 上限 10万円

### 定住促進空き家利活用事業

市空き家情報バンクに登録の空き家を購入する場合、改修等経費の補助に加算

【支援内容】三世帯同居:改修等経費の3/4 加算後上限200万円

近居:改修等経費の3/4 加算後上限100万円

### 移住・定住引越し支援事業

新たに三世帯同居・近居する場合、本市への引越し経費を補助

【支援内容】引越し経費の同居1/2 近居1/4

同居:上限 50千円~10千円 近居:上限 25千円~5千円



## 出産の支援事業

### 新生児出産サポート事業

(愛称:こんにちは 新生児はぐくみ事業)

【支援内容】出産等にかかる保護者の経済的負担を解消するためのサポート

第1子: 50千円 第2子:70千円 第3子以降:107.3千円(となみ・1073)

### 出産祝い事業

【支援内容】砺波オリジナル“スタイ”(まえかけ)の贈呈



## お試し移住体験事業

### お試し移住体験事業(市営住宅活用)

移住希望の市外の方(単身可)が、一定期間に砺波暮らしを体験

入居期間:最長2年 月額家賃:12,600円~(所得に応じて変動)

### お試し移住体験事業(佐々木邸)

移住希望の市外の方(単身可)が、砺波暮らしを体験

料金:1泊1,000円 布団レンタル:1泊2日1,650円~ 連泊:1週間以内



Take-root  
in  
TONAMI