

## ☆合志市クリエイター塾☆



「ALWAYS三丁目の夕日」などを作られたROBOTという国内でも有数の映像制作会社を招いて、地方から活躍するクリエイターを育てるプロジェクトを続けており、卒業生から会社や多数のフリーランスが生まれています。

今年で6年目ですが、更に継続させるために、ご支援をお願いいたします。

## ◎卒業生の活躍◎

卒業生のほとんどは映像制作のプロではありませんが、地元企業などから映像制作依頼が届くようになってきました。「クリエイター」を育てて、地元で活用する流れが生まれています！



### 【連絡先】

合志市役所 生涯学習課

電話番号：096-248-5555

メールアドレス：gakusy@city.koshi.lg.jp

## ☆健康データ利活用による健幸都市こうし推進プロジェクト☆

健康寿命の延伸やヘルスケア産業の振興を目的とした産学官連携による「健幸都市こうし」推進事業に取り組んでいます。

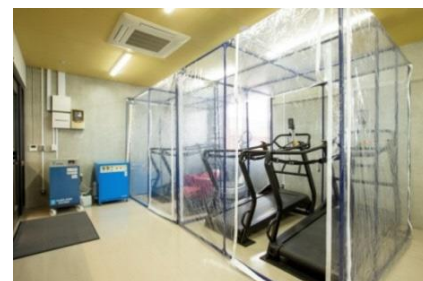
アナログな生活の中から生まれる活動データをデジタル化し、統計データなど客観的に利活用できる仕組みを作ることで、市民が日常的・自発的に健康活動に取り組み、心身ともに健康で幸せな生活を送れる生涯現役社会の実現を目指しています。

Society5.0時代のヘルスケアデータを活用した新たなまちづくりへの挑戦に、寄附を通じて協働していただける企業様を求めています！



熊本大学、日本ユニシス株、(株)ルネサンス、事業運営会社であるKuru-Lab(株)と連携協定を締結し、お互いの強みを生かしながら事業に取り組んでいます。

市民の健康活動と運動データを取得するFitness & Community「コレカラダ」及び研究開発を行う「コレカラボ」を開設。



【連絡先】合志市役所 秘書政策課 TEL：096-248-1028 mail：seisaku@city.koshi.lg.jp