

# 「村上市ゼロカーボンビジョン」実現プロジェクト

## 背景

- ▶ 森林面積85% ⇒ 県内における素材生産量34%
- ▶ 少子高齢化 ⇒ 高齢化率40.3%
- ▶ 自然災害の発生 ⇒ 震度6強 (R1.6)、豪雨災害 (R4.8)、豪雪災害 (R4.12)
- ▶ ゼロカーボンシティの表明 (R3.6)

## 現状の課題

- ▶ 木材価格の低迷から**森林・林業の循環サイクルの構築**、**良質材の安定的な生産・供給**が困難。
- ▶ 人口減少による、**地域コミュニティ衰退の危機**、**持続可能な公共交通の構築**の必要。
- ▶ **災害に備えた「強さとしなやかさ」**を併せ持った**社会の構築**、**温室効果ガスの削減**が必要。



## 事業の目的

2030年度まで**市内の二酸化炭素排出量を46%削減**する (基準：2013年度 603千t)

EVバス運行

環境活動推進

情報発信  
拠点整備

災害に強い  
公共施設整備

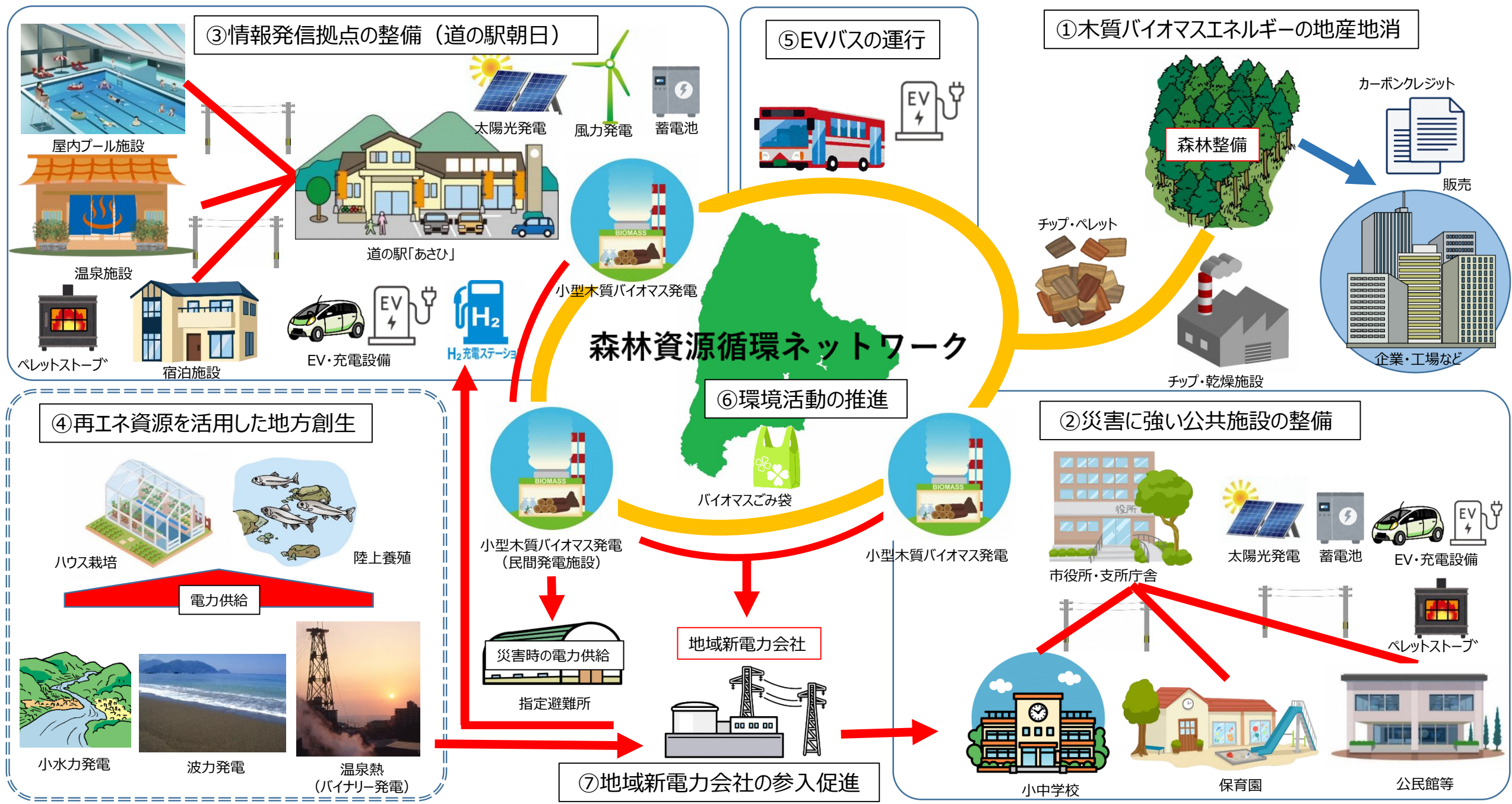
**森林資源循環ネットワークの構築**

エネルギー  
地産地消

再エネ資源  
地方創生

地域新電力会社  
参入促進

# 村上市ゼロカーボンビジョン 実現プロジェクトイメージの概要図



# 「村上市ゼロカーボンビジョン」実現プロジェクト

## 事業内容

村上駅と瀬波エリアを結ぶコミュニティバスに  
低床のEVバスを導入し、市内外に向けて  
プロジェクトのPRを行う

瀬波エリア  
村上駅-学校-コミュニティセンター-病院  
瀬波温泉-村上市スケートパーク-海水浴場



## 得られる成果等

### 意識啓発

車両ラッピングによる環境活動の意識啓発

### 脱炭素

CO2排出量削減  
4.5t/年  
※既存バスの運行実績との比較

### 交通手段確保

コミュニティバス  
延べ13,500人の利用者

### 観光資源

各施設を結ぶ  
新たな観光資源

## 寄附をするメリット等

【企業の皆さまにお願いしたいこと】

### ▶企業版ふるさと納税での寄附協力

EVバス車両購入費+充電設備など 約3,500万円  
※そのほかのプロジェクトについて、  
詳細はホームページをご覧ください。



【企業の皆さまのメリット】

### ▶ホームページでのご紹介

### ▶導入車両への社名の掲載

(例)株〇〇は村上市のゼロカーボンシティの取組を応援しています。