

自治体の紹介 背景

現状の課題

事業の目的

事業の内容

得られる 成果

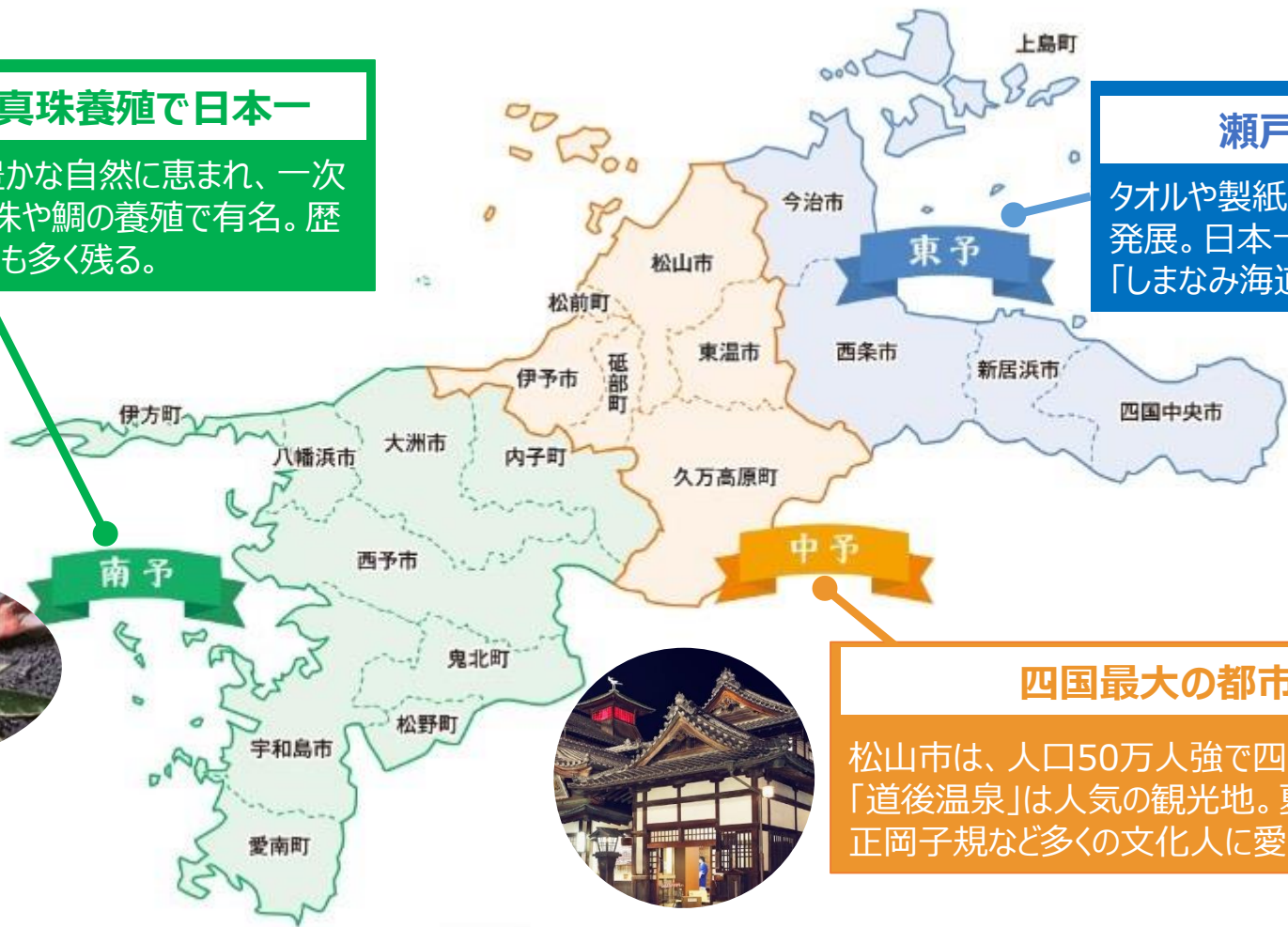
寄附をする メリット

「四国一の人口」を誇り、全国トップクラスの産業が点在
数多くの「日本一」を誇る1次産業、「全国有数」の2次産業基盤

柑橘、魚類・真珠養殖で日本一
海、川、森などの豊かな自然に恵まれ、一次産業が盛んで、真珠や鯛の養殖で有名。歴史的・文化的遺産も多く残る。



瀬戸内屈指の工業都市
タオルや製紙業・造船など、さまざまな工業が発展。日本一の生産量を誇る製品も多数。「しまなみ海道」はサイクリストの聖地。



四国最大の都市
松山市は、人口50万人強で四国最大。「道後温泉」は人気の観光地。夏目漱石や正岡子規など多くの文化人に愛された街。



- 自治体の紹介背景
- 現状の課題
- 事業の目的
- 事業の内容
- 得られる成果
- 寄附をするメリット

愛媛県の将来推計人口

2020年：133.5万人
このまま何もしなければ
2040年：105 万人(20年比28.5万人減)
2060年：78 万人(20年比55.5万人減)



人口減少を見据えた視点【県の課題】

- ライフスタイルや価値観の多様化
- 地域の稼ぐ力と所得の向上
- 地域の都市機能の維持
- 暮らし・産業・行政のDX推進
- カーボンニュートラルの実現

目指す将来像：2060年に人口100万人確保

企業の課題「働き方改革・人材育成・経営革新・SDGs」

企業と共に地域課題解決につながる持続可能なワークショップの確立

地 域

- 地域外との交流を持ちたい
- 地域資源を有効活用したい
- 地域の活力や魅力を高めたい
- 新しい考えや技術を学びたい
- 課題解決の糸口を掴みたい
- 地域の財産を守りたい

マッチング

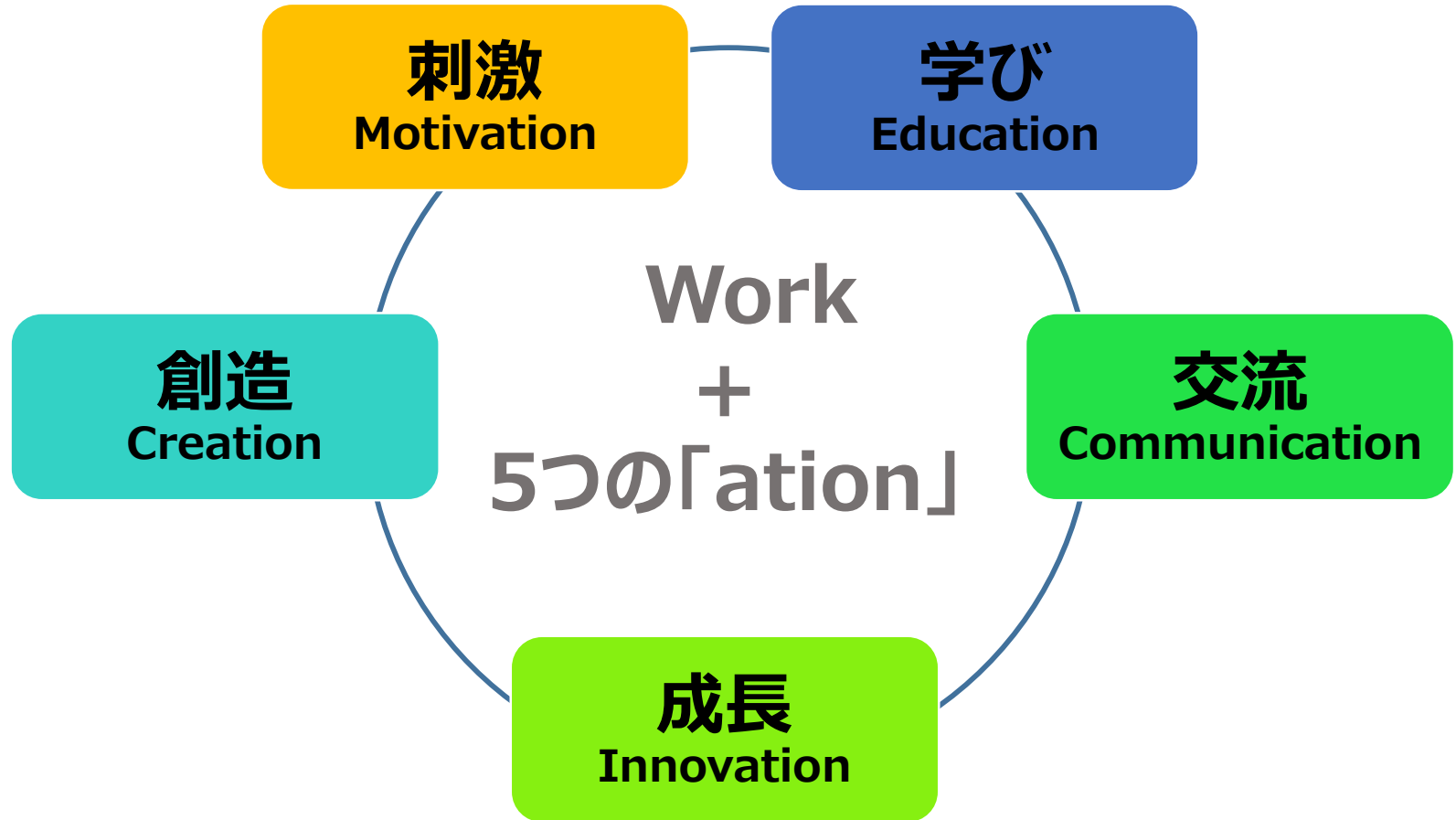
愛媛県

企 業

- 新しい働き方を導入したい
- 人材・組織開発を強化したい
- 社員の課題解決力を高めたい
- 経営の重要課題を推進したい
- ビジネスチャンスを掴みたい
- 社会課題に貢献したい

課題解決の入り口“愛媛流”ワークショップ（Workcation）

愛媛流は
企業合宿型ワークショップで地域課題と企業課題の両方を解決します。



自治体の紹介
背景

現状の課題

事業の目的

事業の内容

得られる
成果

寄附をする
メリット



【企業版関係人口の創出】

ワークショップを入り口に、地域と企業の繋がりを創り、持続可能な社会を実現

「町並みを残したい」

コロナ禍で落ち込んだ観光業を再び活性化させ、まちの魅力を高め、交流人口の拡大を目指すには？



「地域の賑わいを戻したい」

地域住民には欠かせない「JR予土線」。地元ローカル線や沿線の新たな賑わいを創出するには？



「地域ブランドを高めたい」

ふるさと納税の返礼品開発など、地域のオリジナルを生み出し、地域のまちづくりを進めていくためには？



「空き家や廃校を生かしたい」

心豊かな暮らしに憧れる移住希望者。住まいや交流できる場所をつくって、まちの魅力を高めるには？



「演劇文化を広めたい」

子どもたちに優れたミュージカルを提供する「坊っちゃん劇場」。演劇の魅力を愛媛から発信するには？



「地域資源を魅せたい」

愛媛は全国に誇る食材の宝庫。所得向上に向け、価値を高めてファンを獲得するには？



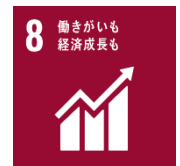
「島にIT村を築きたい」

しまなみエリアで起業家が集まる大三島。この島にITエンジニアが集まり、過疎化を防ぐためには？



「一次産業を守りたい」

全国有数の農林水産県として高い品質の農林水産物を供給。鳥獣害を防ぎ、持続的に稼ぐ力を上げるには？





得られる成果：企業・社員・地域が「三方よし」

課題解決型の
愛媛流だからこそ

主体	成果
企業	<ul style="list-style-type: none"> ● 自律型人材の育成、チームビルディングや組織パフォーマンスの向上 ● 地方でのビジネス展開の可能性が広がることで、企業活動の活性化
社員	<ul style="list-style-type: none"> ● 地域との交流や地域課題への取組の参加を通じたキャリア形成の促進 ● 創り出したい将来やありたい姿を見出すことで、個人の成長
地域	<ul style="list-style-type: none"> ● 参加企業や社員と地域の課題解決に共に取り組み、課題を接点とした繋がり ● 地域への再訪が図られることで、地域活力の創出

愛媛流ワークショップの推進 = 企業が取り組む社会課題解決の推進

寄附をするメリット：企業活動・価値への評価向上

1. 新しい働き方を推進している**企業ブランドのイメージアップ**（従業員・入社希望者の評価）
2. 企業が掲げる**マテリアリティ・SDGsへの間接的な寄与**（ステークホルダーの評価）
3. 企業活動にも影響を与えかねない**地域の存続を応援**（地域の評価）

<連絡先> 愛媛県 企画振興部 政策企画局 地域政策課
 TEL：089-912-2261 E-mail：chiikiseisak@pref.ehime.lg.jp