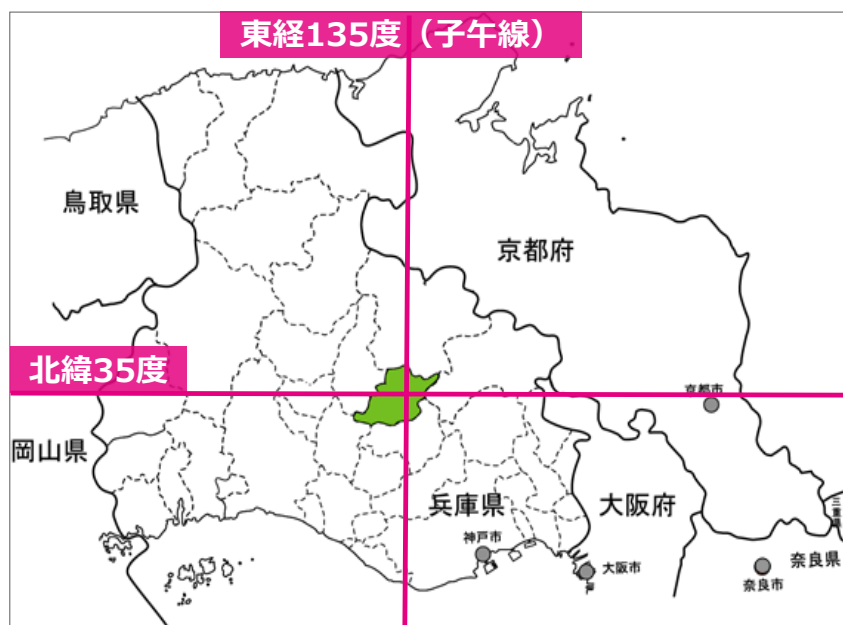


こども未来応援事業 ~こどもたちの学びを応援!~

西脇市のご紹介



北緯35度

東経135度 (子午線)

位置

日本の標準時となる東経135度と北緯35度が交差する日本列島の中心「日本のへそ」に位置

人口

38,235人【2023年11月1日現在】

面積

132.44 km² ※71%が山地

産業

播州織（先染綿織物）・播州釣針
黒田庄和牛（神戸ビーフ）など



SDGs 未来都市
にしわき

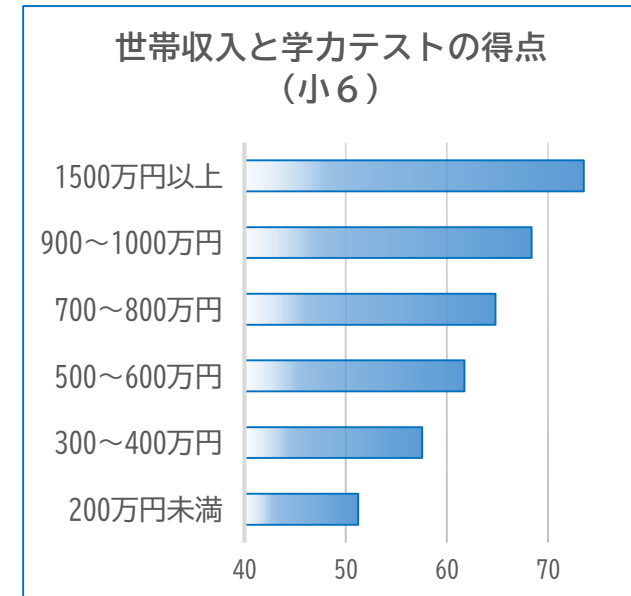
日本経済新聞社
「全国市区 SDGs先進度調査」

2回連続で全国1位!

※人口5万人未満の自治体部門
2020年10月調査、2022年9月調査

背景
・
課題

- 家庭の**経済状況**によって、こどもの**学習・体験活動に格差**
 - 世帯所得が高い方が学力も高い傾向（右図参照）
 - 学校外活動費の年間支出額
公立小学校21万円 公立中学校30万円
 - **低所得世帯の3人に1人が**
習い事や旅行などの**学校外体験活動がゼロ**
- ひとり親世帯などには**現金給付**があるが、**生活費の足し**に


 目的
・
ねらい

- ★ 家庭の経済状況にかかわらず、
夢や希望に向かって頑張れる環境をつくりたい！
- ★ 現物給付（バウチャー制度）で、
こどものチャレンジに直接支援したい！



今年度から
開始!

事業内容

就学援助を受けることができる世帯のこどもたちの学力や学習意欲、個性・可能性を伸ばすため、**学習塾や文化・スポーツ教室などの習い事**に使用できる**クーポン券**を給付します。

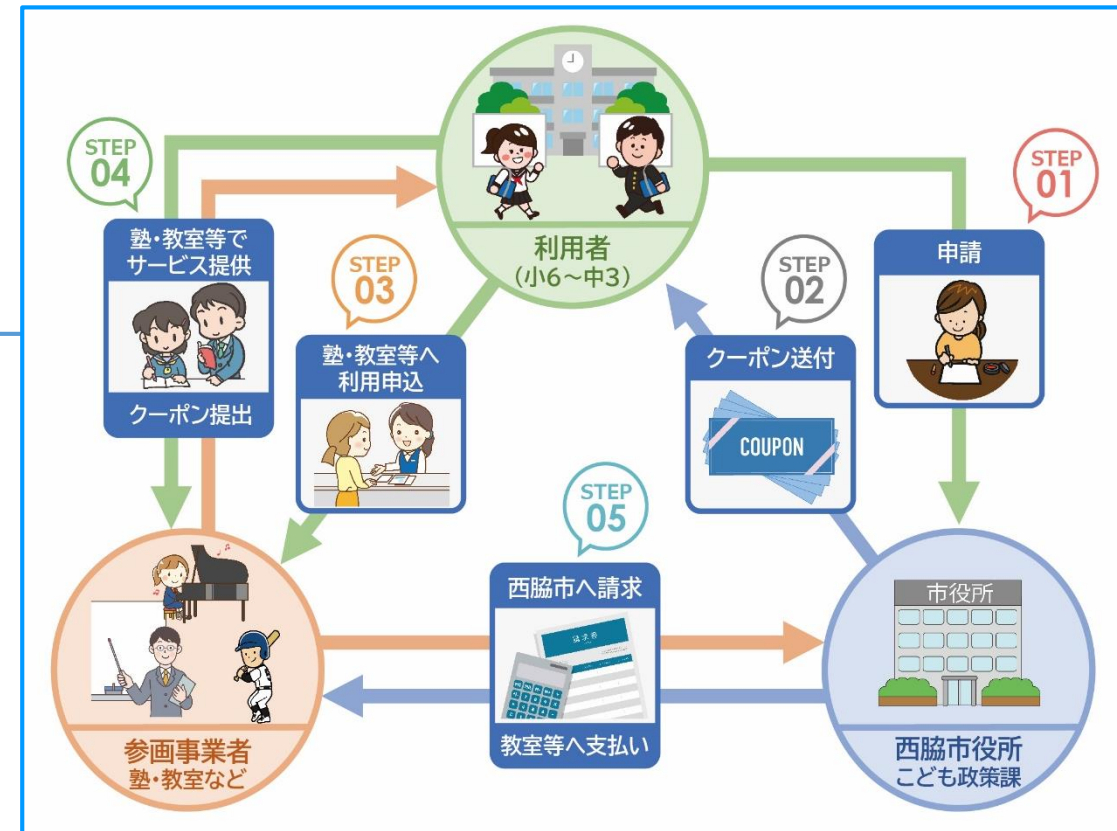
- 給付者数：小学6年生～中学3年生
120人 ※対象者は200人
- 給付額：月額1万円（年間12万円）

成果・目標

- ✓ こどもたちの夢・希望の実現
- ✓ 自ら未来を切り拓くこどもの育成
- ✓ 経済的な格差・貧困の連鎖を抑止

1 貧困をなくそう

4 質の高い教育をみんなに



ご寄附いただく企業様のメリット

- 市長から感謝状の贈呈【贈呈式も可能】
- 市広報・HPへの掲載【企業様名・感謝状贈呈写真・コメント】
- 事業のPRパンフレットで企業様をご紹介
 - ※ 市内小学6年生～中学3年生の全保護者、窓口などでの配布
- パートナーシップ構築による新事業のご提案・設計

17 パートナーシップで
目標を達成しよう



企業のみなさま ご連絡をお待ちしております！

西脇市 市長公室 政策推進課
 電話 0795-22-3111 (内線 3050)
 Eメール sousei@city.nishiwaki.lg.jp

