

アントレプレナーシップ教育事業について

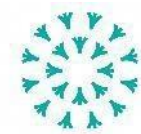


ちばアントレプレナーシップ教育コンソーシアム

SEEDLINGS
of CHIBA



千葉市
CHIBA CITY



1. 千葉市のプロフィール

- ・都市としての千葉市は、1126年（大治元年）千葉常重が、この地に本拠を置いたことに始まる。
- ・東京都心まで約40km、成田国際空港まで約30kmの位置にあり、立地条件は良好
- ・立地条件の良さを活かしたまちづくりを進め、人口は年々増加
現在約98万人



千葉市章のデザインは、
千葉氏の月星紋に、
千葉の「千」を配したもの

市制施行	1921年（大正10年）1月1日
政令指定都市移行	1992年（平成4年）4月1日
面積	271.76km ²
位置	東京都心まで約40km 成田空港まで約30km
人口	980,208人(2023.12.1現在)
世帯数	467,015世帯(2023.12.1現在)
年間平均気温	17.1°C(2021年)

2.アントレプレナーシップ教育（起業家精神教育）とは



SEEDLINGS
of
CHIBA

創業家精神教育 起業家精神教育

アントレプレナーシップ （起業家精神）

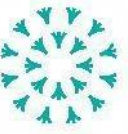
様々な困難や変化に対し、
与えられた環境のみならず、
**自ら枠を超えて行動を起こし、
新たな価値を生み出していく精神**

アントレプレナーシップ教育 （起業家精神教育）

**自ら社会課題を見つけ、課題解決に
向かってチャレンジしたり、
他者との協働により、解決策を探求
したりすることができる
知識・能力・態度を身に付ける教育**

起業家を育成するだけのビジネス教育ではない

3. Seedlings of Chibaを立ち上げた背景



SEEDLINGS
of
CHIBA

人口減少・
少子高齢化

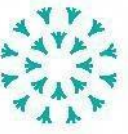
人生100年時代
(ライフシフト)

労働者の
技術的代替

社会の激しい変化に流されることなく柔軟に対応し、自らの力で社会にある課題を発見、新しい仕事を創り出すことができる人材を育成する。
⇒将来的な市の産業発展においても重要となる。

「未来の千葉を担う子どもたちのアントレプレナーシップを育成する」という想いを共有、
企業（産）・大学（学）・行政（官）などのコンソーシアムを設立。
産学官協働でアントレプレナーシップ教育のさらなる発展を目指す。





社会の変化に柔軟に対応し、自分の力で仕事を創り出すことができる人材

<身に付けてほしい能力（例）>

- 探究心……………社会・経済の構造や変化に対する関心や疑問を持ち、探究する姿勢
- 課題発見力……………社会や身の回りに存在する課題を見つける力
- 創造性……………課題の解決をビジネスにつなげる発想力・創造力
- 実行力……………発想したビジネスアイデアを実行する力
- チャレンジ精神…リスクを恐れず新しいことに挑戦する意欲 など

※経済産業省が示す起業家精神（自ら進むべき方向を探求する姿勢）として例示される「チャレンジ精神」、「創造性」、「探究心」などを参考に、課題発見・解決プロセスをビジネス化できる人材をイメージして例示



5. 事業例① 西千葉子ども起業塾 (2010年～)

子どもたちにはJFEスチール株式会社が抱える課題が提示され、各会社が課題を解決する事業計画を作成。模擬通貨による出資や融資を受け、事業実施から会社の清算までを行う。起業にあたっては、社会人ボランティアから助言を受ける。

4 質の高い教育をみんなに 	17 パートナシップで目標を達成しよう 
------------------------------------------------------------------------------------------------------	------------------------------------------------------------------------------------------------------------



企画・運営は千葉大学教育学部の学生チームが中心



会社ごとに議論し、事業計画を作成



JFEスチールと本気の交渉を重ね、契約を締結



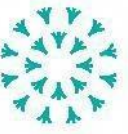
成果に応じて、各会社に支払われる報酬額が決定



実際に工場見学のお土産として採用された事例 (眼鏡クリーナー) も



5. 事業例②



SEEDLINGS
of
CHIBA

5歳から19歳まで、学びの場を創る。

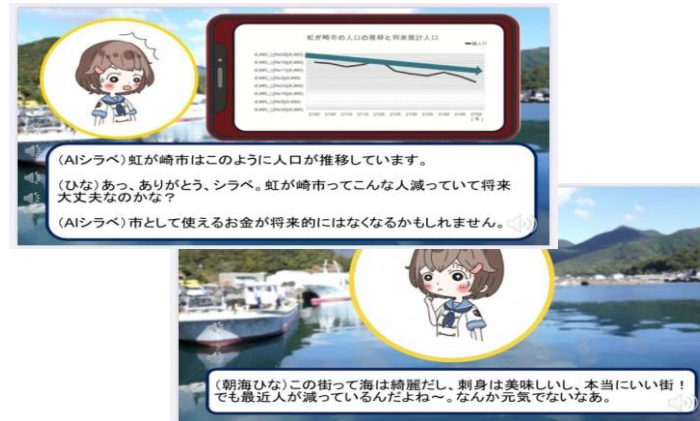
CHIBA-ZOOTUBEプロジェクト

千葉市動物公園の広報担当職員となり、動画作成を通じて、同公園の課題解決に取り組む。



ひな社長の挑戦（出前授業）

生徒は架空の会社を起業するために事業内容の決定・交渉・事業試算・社内の部署づくりの取り組みを通して、起業の一連の流れを学ぶ。



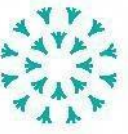
ZOZO出前授業

主に、自ら選択し行動することの重要性を理解させることを目的とし、学校用服装の新規プランを作成・提案する学習活動を行う。



より多くの子どもたちへアントレプレナーシップ教育を提供するため、今後も事業を増やしていく予定です！

6. 寄附メリット



SEEDLINGS
of
CHIBA

会員団体（14団体）※2023年12月末時点

<民間企業・NPO等>



<大学・短大等>



<自治体>

«NEW!» ご寄附いただいた企業名・ロゴ掲載

- ・当課HP、Seedlings of Chiba HP
- ・団体パンフレット、市内全公立小中学生（約7万枚）へ配布する事業チラシ

7. 最後に



SEEDLINGS
of
CHIBA

ちばアントレプレナーシップ教育コンソーシアム

千葉市は、このコンソーシアムとともに
アントレプレナーシップ教育のトップランナーを目指して
走り続けていきます。
ぜひ、一緒に子どもたちの未来を支えていきましょう。



ちばアントレプレナーシップ教育コンソーシアム

SEEDLINGS
of CHIBA



千葉市
CHIBA CITY

連絡先：千葉市雇用推進課 043-245-5278
担当：湊（みなと）

