



木工とデジタルと木曾の森をつなぐ  
持続可能なものづくり・まちづくり

# あげまつ木エアントレプレナー拠点整備事業 (あげまつ森の6次産業化事業)



長野県 上松町

上松町

NAGANO







長野県  
上松町

# 『森の6次産業化』による**持続可能な森林づくり**

木工スタートアップ工房 WOOD WORKING VILLEGE AGEMATSUプロジェクト



背景

- ▶ **森林面積95%** 豊かな森林資源を持ち、木曾ひのき産地として木材産業を支えてきた。
- ▶ 『木工の東大』上松技術専門校があり、毎年全国から**木工を志す若者が集まる**。  
(40人/年)

現状の  
課題

- ▶ 木材需要の低下や低賃金化により担い手が不足し、整備されない森が増加。
- ▶ 上松技術専門校を卒業した若者が、町に定住できない。(就職先がない)

事業の  
目的

## 持続可能な森づくり 若者の挑戦の場づくり

- ▶ **木工起業の場を創出し、若者の移住定住を促進する**
- ▶ **地域材を活用した『持続可能な』『脱炭素の』森づくり**

これまでの  
取り組み

- 2018年：地域おこし協力隊制度を活用し、上松技術専門校の卒業生2名で木工部を設立。
- 2019年：ふるさと納税の返礼品にて協力隊の木工製品を運用・PRをスタート。  
町の商店街の空き店舗をリノベーションし、家具ギャラリーを整備する。
- 2021年：累計9名の技専校OBを協力隊として受け入れ。木工による地域おこしを継続中。

↓リノベーションした協力隊の工房



空き店舗を家具ギャラリーに↓



これまでの取り組み



↑地域材を活用した商品開発

**地域の木を  
地域で使うから  
地域の森が守られ  
持続可能な脱炭素化**

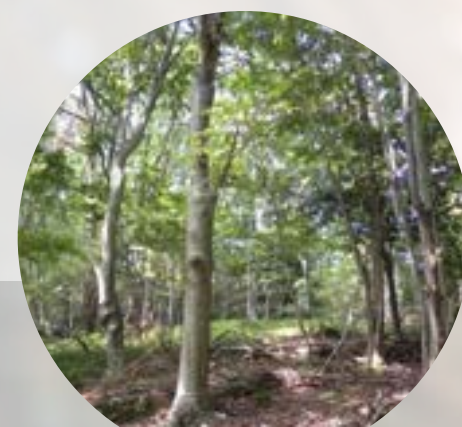
事業  
内容

## 持続可能な 森の6次産業化

の仕組み化をします

地域材を  
地域内で  
製品化して  
炭素固定

**脱炭素  
サイクル**



1次産業

**育て・収穫する**  
(林業)

2次産業(上流)

**木を貯める**  
(製材業)

2次産業(下流)

**家具を作る**  
(家具製造)

3次産業

**地域内外へ  
販売する**





長野県  
上松町

# 『森の6次産業化』による**持続可能な森林づくり**

木エスタートアップ工房 WOOD WORKING VILLEGE AGEMATSUプロジェクト



## 事業内容 ②

### ①木エスタートアップ工房プロジェクト

- ・木工起業で若者の挑戦を創出
- ・「木工×〇〇」な働き方実現  
(コワーキング型シェア工房による複業起業)
- ・地域材の未利用材を活用した  
製品化による炭素固定



### ②木エファブラボ工房プロジェクト

- ・デジタルなものづくり拠点  
3Dプリンター、レーザーカッター、NCミリングマシンetc.
- ・子供の創造性を育む場づくり  
(10年、20年後のものづくり人材育成)
- ・地域間連携した教育体制  
(企業や大学生インターンとの連携)



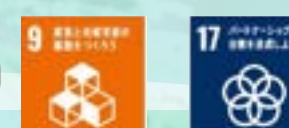
### ③地産地消の森づくりプロジェクト

- ・森林データベース化
- ・地域広葉樹製材所の整備
- ・人材育成(自伐型林業、製材業)
- ・間伐材、林地残材の活用



### ④インキュベーション拠点プロジェクト

- ・アイデア、知識、技術の集積
- ・大学生インターン事業
- ・企業のサテライトオフィス機能
- ・業界、地域を越境した繋がり創出
- ・町内での新規事業を生み出す



※上記事業は状況により寄附いただいた企業様へご相談の上、追加・変更となる場合があります。

## 得られる 成果等

### 若者の雇用創出

地方で挑戦する  
若者の移住定住  
雇用創出を実現

### 持続可能な森

製品化で炭素固定&  
森の若返りを実現して  
CO2吸収効果を保つ

### 子供の創造性創出

未来のものづくりを担う  
地域の子供たちの  
創造性を育てる

### つながり創出

木工・ものづくりを軸に  
人が集まり多様性のある  
つながりを生み出す

### 新規事業創出

多様な関係性から  
イノベーションを生み  
新たな事業を創り出す

## 企業の みなさまに 求めるもの

【企業の皆さまにお願いしたいこと】

- ▶ **企業版ふるさと納税での寄附協力**
- ▶ 上松町をフィールドとした事業連携など

## 寄附をする メリット

【企業の皆さまのメリット】

- ▶ **上松町Webページでのご紹介**
- ▶ **持続可能な森づくりへの参画、貢献のPR**
- ▶ 新規事業展開へのつながり (インキュベーション拠点への参画)





長野県  
上松町

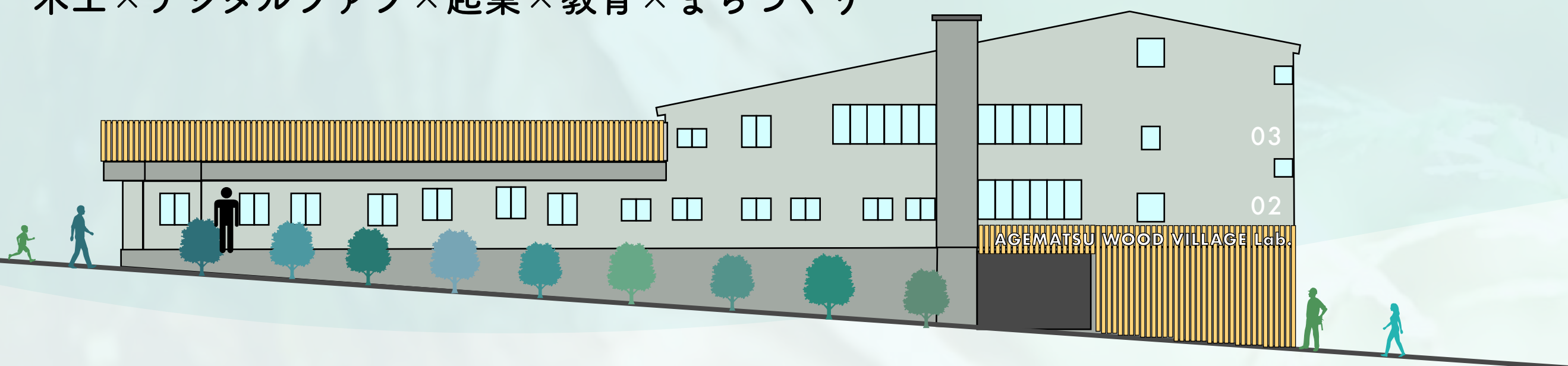
# 『森の6次産業化』による**持続可能な森林づくり**

## 木エスタートアップ工房 WOOD WORKING VILLEGE AGEMATSUプロジェクト



WOOD WORKING VILLAGE AGEMATSU

木工×デジタルファブ×起業×教育×まちづくり



<スケジュール予定>

R5: 拠点候補地検討寄附受入

R6: 拠点設計計画・寄附受入 (最終年度)

R7: 拠点整備・運営体制構築

R8~: 運営開始

### 木工起業の場の提供・若者の挑戦のサポート



### 地域材を活用した商品開発・木質化拠点



### 地域×企業の共創・インキュベーション拠点

アイデアの集積・共有  
イノベーションの創出



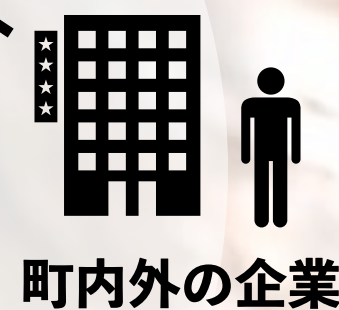
大学生インターン



技専生



協力隊OB



町内外の企業

### 企業の商品開発連携





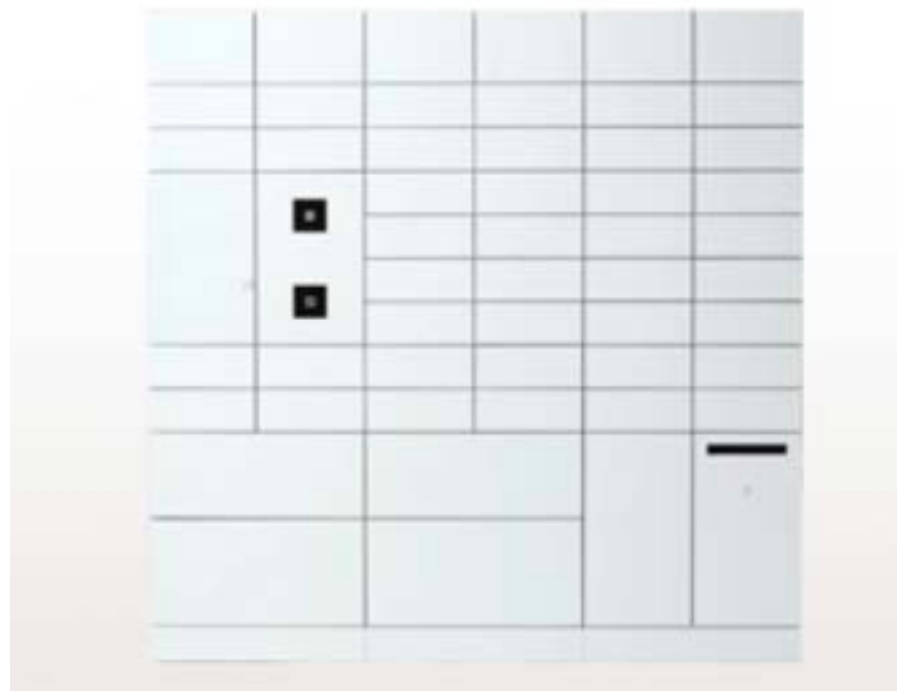
## フルタイムシステム株式会社様



### 宅配ロッカー



令和5年3月13日 感謝状贈呈式



<コラボ商品>木曽ひのきの宅配ロッカー「樹」

地域材で  
企業商品を  
木質化！

### 上松町産木曽ひのき



上松町内の  
木工起業者が  
木工加工



他企業とも地域材を活用した企業商品の  
木質化プロジェクトを連携プロジェクトを進行中！



上松町の地域資源・国産材を活用した  
持続可能な事業連携、人材育成プロジェクトへの  
ご協力よろしくお願いたします。

＜問い合わせ先＞

上松町企画財政課企画政策係

TEL : 0264-52-4901 / Mail : machiduk@town.agematsu.nagano.jp