

背景

長野県では地理的メリットを生かし、IT人材やIT産業を集積させ、全ての産業のDXを推進しています。



長野市-東京
約1時間
20分

松本市-名古屋
約2時間

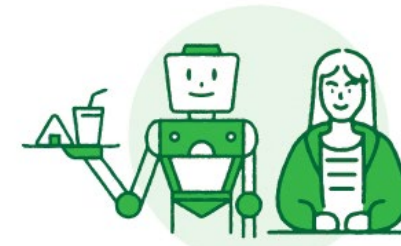
長野市-金沢
約1時間



製造業



卸・小売業



観光・サービス



農林業



ヘルスケア



建設業

課題

しかし...

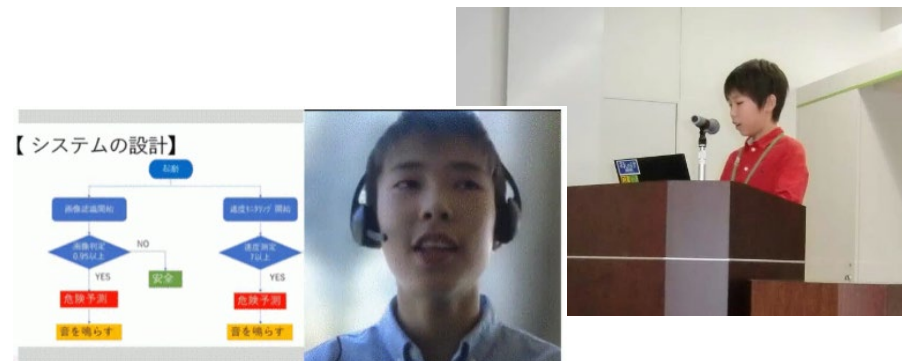
DX推進に不可欠なDXの推進に必要なスキルやマインドを培う場が少ない

事業趣旨

✓ DX人材の候補となる者同士が、互いに連携・刺激を与え合う機会を提供し、県内外からクリエイティブなDX人材が集まる土壌を長野県内に創出！

事業内容

- ✓ アプリコンテスト開催（令和6年度は10周年！）
- ✓ シリーズ型セミナー（ワークショップなどの実施）
- ✓ 成果発表イベント



成果

スキルとマインドを兼ね備えたDX人材の育成・活躍支援が広がっています！



- ✓ ベンチャーコンテストでグランプリを獲得！
- ✓ コンテストでの受賞作品の開発を続け、特許取得！
- ✓ NICT（総務省）起業家万博に出場した参加者も
- ✓ 富士見町にて、ブロッコリー農家の傍らシステム開発受託会社を起業、メディアで紹介（長野朝日放送いね！信州スゴチカラ）
- ✓ 当県事業に参加し開発したシステムをきっかけに起業した高専生の活動がメディアで紹介（NHKクローズアップ現代「ものづくり×AI」で次世代をリード、若き起業家たちの挑戦）

企業の皆様へ

これまでもWeb・IT系の企業さまを中心に、本事業についてご支援いただいております。
誠にありがとうございます！

今後もDX人材育成・誘致事業をご支援いただき、**県内外の企業にとって魅力的な地域**を作るとともに、
将来を担う**若者・子どもたちの成長を応援**いただけますと幸いです。

また、企業版ふるさと納税をきっかけに本事業でのコラボレーションした例はまだ無いのですが、
企業さまにご提案をいただきながら、ぜひ検討していきたいです。

(例)

- ・ふるさと納税企業賞の創設
- ・優秀作品の高度化支援
- ・企業さまの持つサービスとのコラボレーション など

お気軽にご相談ください。

連絡先

企画振興部DX推進課

MAIL : dx-promo@pref.nagano.lg.jp TEL : 026-235-7072



長野県
企業版ふるさと納税

Web Journal

長野県の「企業版ふるさと納税」を知ってもらいたいので、noteはじめました！
本事業についてもさらに詳しく話しています。ぜひご覧ください。

<https://note.com/hurusatonouzei/n/n7e2e358bec71>