

未来への投資 企業版ふるさと納税で実現する

高校生の**探究型**海外**留学**

「こうち未来創造グローバル人材育成事業」

高知県教育委員会
高等学校課

4 質の高い教育を
みんなに



10 人や国の不平等
をなくそう



15 陸の豊かさも
守ろう



11 住み続けられる
まちづくりを



17 パートナースhipで
目標を達成しよう



プロジェクト概要

私たちが目指す新しい留学の
カタチ

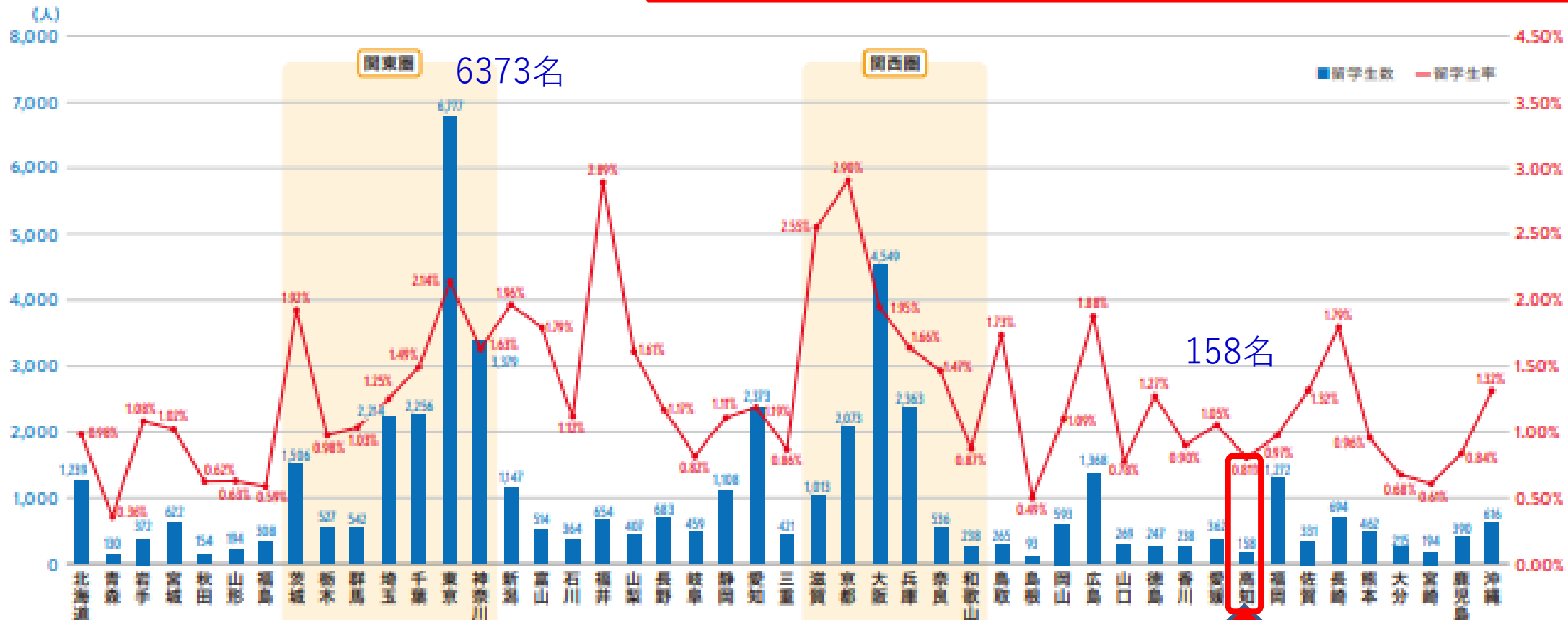
高校生の留学の状況

高校生留学の地域格差

関東圏と関西圏だけで全体の6割を占める

2017年に留学をした高校生を都道府県別でみると、関東関西だけで全体の6割も占めています。地域ごとに高校生の人数差がありますが、高校生で留学する人数はそれ以上に割合の差があります。「地方だから」という固定概念をなくし、誰でも留学に挑戦できる環境を整備しなければなりません。

地方の子どもにもグローバルな視点を持たせる



4 質の高い教育をみんなに



10 人や国の不平等をなくそう



高知県の課題解決に向けた取組

- 人口減少：令和6年の出生数が、**3,108名**と過去最少
- 人手不足：物価高騰や深刻化する人手不足
- 災害対策：南海トラフ地震、異常気象対策
- 地域格差：教育・医療・福祉などの生活基盤の充実 など



産学官で連携し、課題解決に向けて取り組む

教育では、「高知に対する愛着と誇りを持ち、高校卒業後も、**地域課題等を自分事として捉え**、高知県や県内地域の発展や活性化に貢献しようとする行動できる人材」の育成が必要

本県における「探究型海外留学」プログラムの内容

★全国版と同じコース 対象期間：7/10～10/31 ※14日以上

① マイ好奇心探究コース

「知りたい」「明らかにしたい」という自らの興味・関心に基づいた問いを設定し、探究するコース

② 社会課題探究コース

世界や日本が抱える社会課題（SDG s 等）を自分ごととして考え、設定したテーマを探究するコース

③ STEAM探究コース

科学・技術・工学・芸術・数学領域における問いや、その問いをAIやIoT等を活用し、探究するコース

④ スポーツ・芸術探究コース

実技経験や実績の有無に関わらず、スポーツ・芸術分野における問いを設定し、探究するコース

■（共通）留学先：外務省発表の危険レベル2～4に該当しない地域

★本県独自コース

対象期間：7/10～8/31 ※14日以上

⑤ こうち未来創造コース

県全体や県内地域の課題解決や地域貢献に関連する5つのテーマのいずれかに即した**探究課題を設定し**、自校の総合的な探究の時間等の取組と連動させ、**探究するコース**

※チームでの応募可能（最大4名まで） * 同じ国に留学する必要なし

【5つのテーマ】

- (1) 人口減少・少子高齢化
- (2) 地域産業の活性化
- (3) 未来のインフラ（公共交通機関等）
- (4) 地域医療・教育・コミュニティの将来
- (5) 高知の強み(自然・歴史・食等)を生かす

★**地域課題の解決・地域活性化につながるコースを重視**

【募集人数】全国版「トビタテ留学JAPAN」と同じ①～④のコースは計5名程度

⑤の本県独自コースは**25名程度** **合計30名程度を募集**

令和7年度の実績 応募～留学派遣

4月：20校 50名の応募

5月：選考（書類、プレゼン）企業、大学関係者による

6月：16校 **31名**の派遣留学生を**決定**

： 壮行会・企業との交流会

7月～留学開始

行きたい場所で、やりたい探究を！

学年	人数
1年	6
2年	17
3年	8

コース	人数
マイ好奇心探究 コース	0
社会課題探究 コース	2
STEAM探究 コース	0
スポーツ・芸術 探究コース	2
こうち未来創造 コース	27

留学先	人数
カナダ	6
イギリス	4
マレーシア	4
オーストラリア	3
アメリカ	3
インドネシア	3
ニュージーランド	2
シンガポール	1
マルタ	1
ドイツ	1
フィジー	1
韓国	1
キリバス	1

壮行式・企業交流会の様子



企業の方との交流会では、生徒が考えるテーマ等へのアドバイスに加え、ご自身の留学体験談などを紹介いただいた

壮行会では、16校31名の生徒が集まり、各自の考えるテーマ等について、お互いに共有したり、留学時の注意事項などの研修を行った



留学事例① ドイツ 高校1年女子

○探究テーマ

ドイツの空き家を通じた地域活性化から学ぶ！高知の「地域再生モデル」を考える

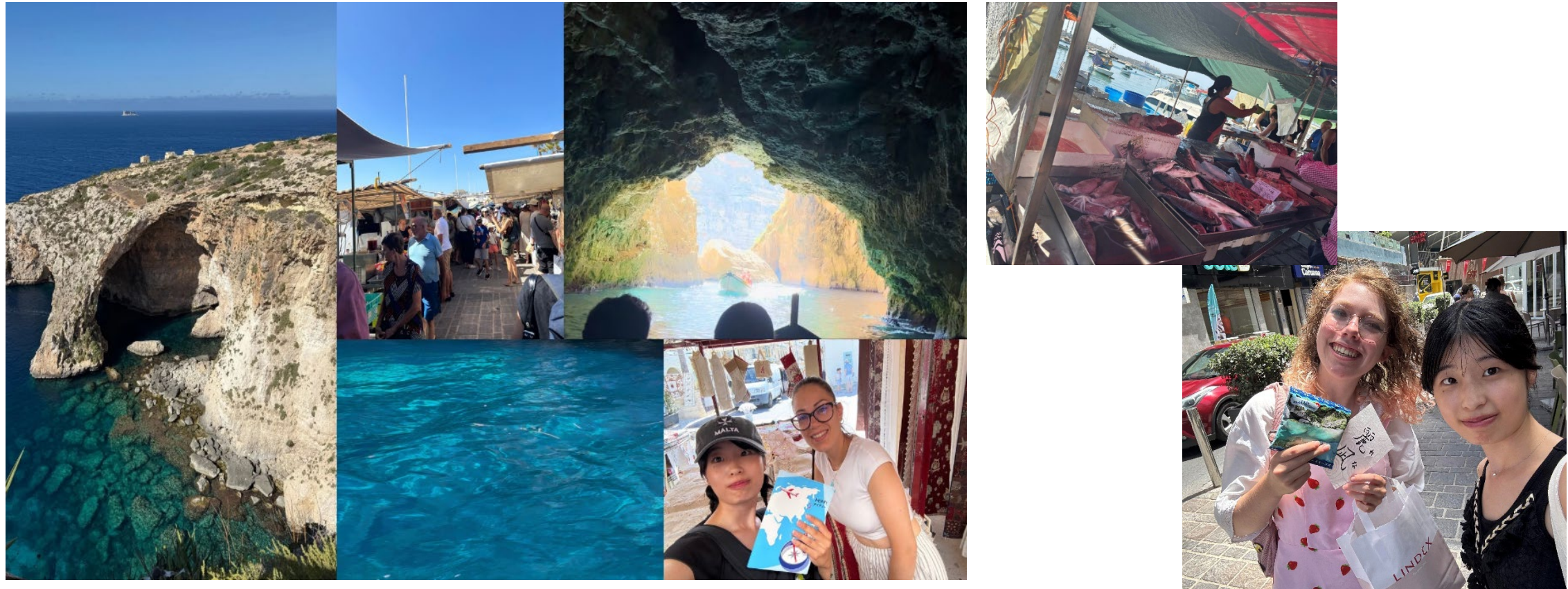
○現地での探究活動の具体例

- ・「家を買うときに求めるものは？」コストやデザインなど視点でインタビュー
- ・ボランティアを通して空き家を活用したコミュニティの運営を体験
- ・空き家や空き地の利活用を実施する施設等を見学



留学事例② マルタ共和国 高校3年女子

- 探究テーマ マルタ×高知 ～観光戦略から人口問題を解決する未来の設計図～
- 現地での探究活動の具体例
 - ・青の洞窟（現地観光資源）と仁淀ブルーや柏島など高知の水資源観光形態との比較
 - ・マルサシュロックの日曜市と高知の日曜市との比較
 - ・マルタ全体の観光と人口の特徴を調査



企業版ふるさと納税の活用

企業にとってのメリット

事業予算と留学生への支援

事業予算の確保

◆派遣留学生へ奨学金及び留学準備金を支給（補助金）するための資金確保

留学生30名分を想定した場合

- ・ 県予算
- ・ **支援企業等からの寄附金**
- ・ **日本学生支援機構からの交付金**
※指定事業のためR 7・8のみ

計 1,500万円

※令和9年度以降は
1,000万円以上の寄附金が必要

【県内企業】

特定寄附

寄附の種類

【県外企業】

企業版ふるさと納税

【個人】

特定寄附

※クラウドファンディング予定

留学生への支援 ※給付型のため返済不要

支援内容	留学地域	支給金額
奨学金 【月額】	アジア、大洋州、中南米、 アフリカ等	(最大) 120,000円
	北米、シンガポール、欧州、 中近東 (例外国あり)	(最大) 160,000円
留学準備金 【定額】	アジア地域	210,000円
	その他の地域	350,000円

例えば、**カナダに20日間留学**する生徒には、**返済不要の奨学金として16万円と留学準備金35万円の合計51万円が支給**されます。
これまで、費用の面で留学をあきらめていた生徒もみなさまからの支援のおかげで**夢を実現することにつながります。**

支援企業のメリット

◆貢献

・企業のCSR活動を広報

⇒高知県教育委員会HPやポスター等に企業ロゴを掲載

◆広報

・留学生との交流の機会

⇒事前事後研修、成果報告会での交流

・高校生の探究活動に触れ、一緒に課題解決策を探る

・高校生の柔軟なアイデアに対するアドバイス 等

・広報誌での協力企業の紹介（企業情報・採用情報等）

◆税控除

・法人税や法人事業税などの軽減

⇒寄附額の最大約9割の税の軽減効果

4 質の高い教育を
みんなに



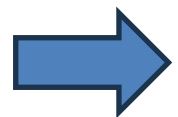
10 人や国の不平等
をなくそう



11 住み続けられる
まちづくりを

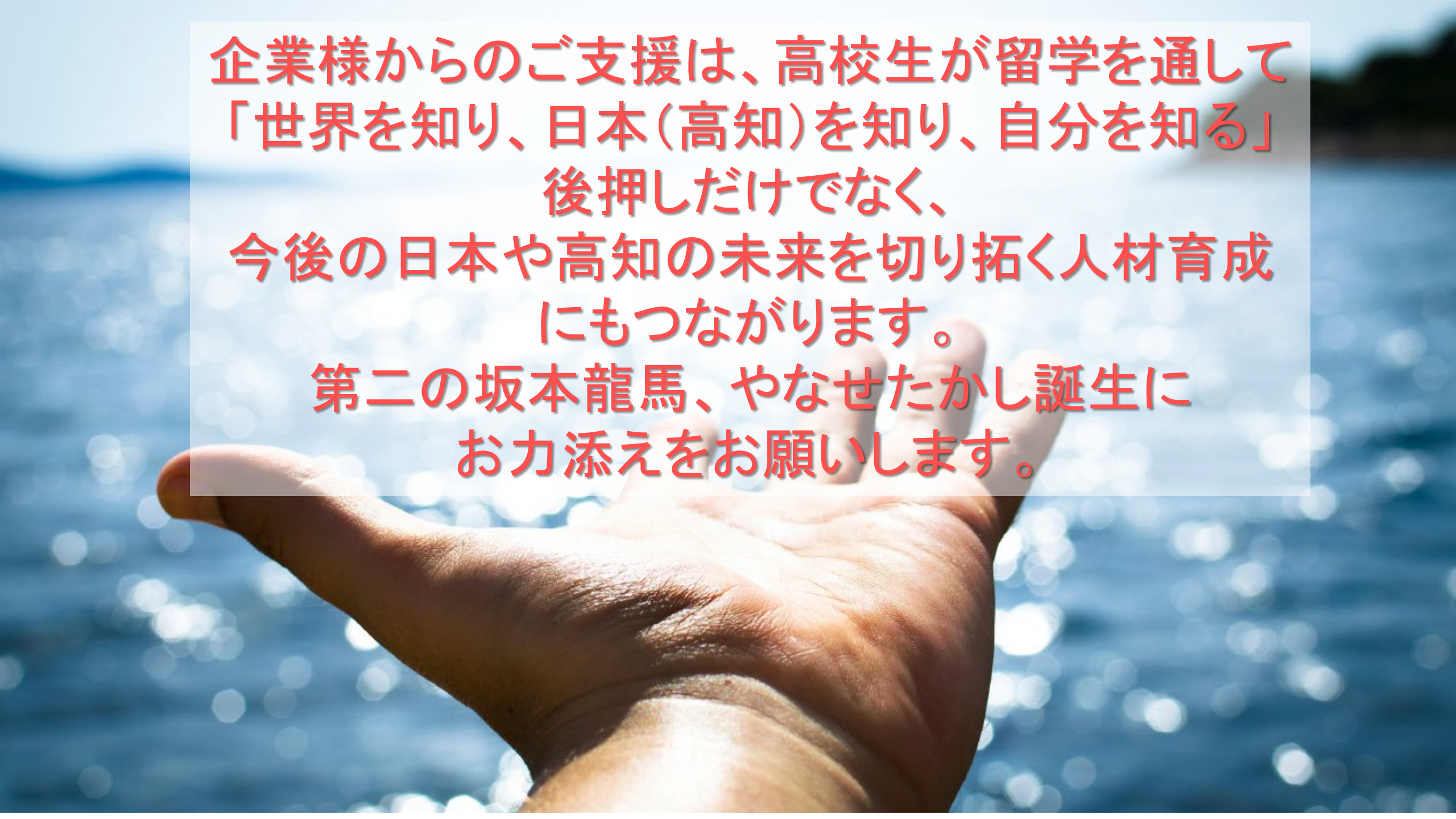


17 パートナーシップで
目標を達成しよう



人材育成（グローバルな視点を持った担い手確保）

未来への投資

A close-up photograph of a hand reaching out, palm up, against a background of shimmering blue water. The hand is the central focus, with fingers slightly spread. The water in the background is out of focus, creating a bokeh effect of bright, circular light spots. The overall mood is one of hope and support.

企業様からのご支援は、高校生が留学を通して
「世界を知り、日本(高知)を知り、自分を知る」
後押しだけでなく、
今後の日本や高知の未来を切り拓く人材育成
にもつながります。

第二の坂本龍馬、やなせたかし誕生に
お力添えをお願いします。

ぜひ、企業様からの多くのご支援を お待ちしております



きらっと いまいま あったかい
高知家の教育

こうち未来創造グローバル人材育成事業



ホームページで詳細な事業内容、**寄附方法**等
を確認できます。

<https://sites.google.com/g.kochinet.ed.jp/kochimirai/company>

【連絡先】

こうち未来創造グローバル人材育成協議会事務局
(高知県教育委員会事務局 高等学校課内)

〒780-0850 高知市丸ノ内1丁目7-52

電話: 088-821-4907 ※平日8:30~17:15

メール: kochimirai@ken.pref.kochi.lg.jp