

「全国都市再生～稚内から石垣まで～」の 共通的課題への取組事項

都市観光の推進

・稚内、松山、石垣等において、都市観光推進のための計画を策定（～平成15年5月）

- ・関係各省が重点支援

美しいまちづくり

（総務省・文化庁・経済産業省・国土交通省・地方公共団体）

・歴史的街並み・まちづくりを進めるための規制の活用・見直し、事業の推進施策をとりまとめ（平成15年5月）

（例）・前面道路が4m未満の場合でも、条件を付して建築物更新ができる措置を導入
・平成16年度からの新たな電線類地中化計画で、更なる簡便でコスト縮減が可能な方式の導入等の推進方策を検討 等

- ・景観の整備・保全に関する基本法制を整備

環境まちづくり

（環境省・国土交通省・総務省・農林水産省・経済産業省・地方公共団体等）

・環境共生まちづくりの全国的なモデルとなる7地域の提案を選定（平成15年6月）

- ・ヒートアイランド対策に係る大綱を策定（年度内）
- ・大規模な敷地の建築物を対象とした緑化率規制を導入

防犯まちづくり

（警察庁・文部科学省・経済産業省・国土交通省・地方公共団体）

・公共施設等の整備・管理に係る防犯上留意すべき事項等関係省庁における防犯まちづくりに関する具体的な施策等を取りまとめ（平成15年7月）

- ・試験結果等を踏まえ、防犯性能の高い建物部品を選定・公表（平成16年春。今後住宅性能表示の対象として基準化に向けて検討）

防災まちづくり

(内閣府・地方公共団体・経済団体)

・企業の自主防災や官民連携による帰宅困難者対策など企業と防災の在り方について方向性のとりまとめ(平成15年4月)

- ・内閣府等がモデル地区を選定、具体の検証や防災まちづくり推進方策をとりまとめ(年度内)

高齢者の安心まちづくり

(厚生労働省・国土交通省・地方公共団体)

・高齢者向け住宅・施設の整備、サービスの提供、住み替え支援方策等の検討

- ・高齢者に対する、住宅・福祉施設等に係る一元的な情報提供、相談体制の整備をモデル的に実施(神戸市)

公共空間の多目的利用

・河川空間、道路空間、都市公園に係る多目的利用についての運用の改善等

- ・河川の水辺空間の営利利用の試行(広島市。年度内)

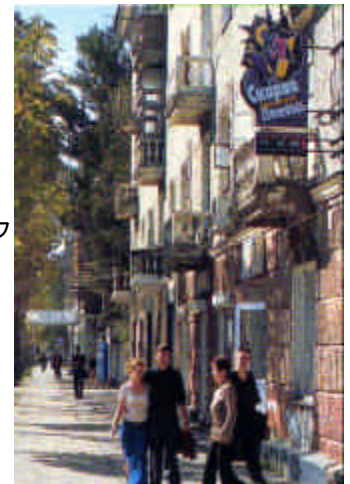
交通結節点の整備

・積極的に新規事業に着手、重点的に実施

- ・駅前広場について、鉄道事業者の負担を求めずに都市計画事業者が整備できるよう措置予定

海に開かれた交流による都市観光の推進 (稚内市)

海に開かれたゲートウェイと中心市街地との連携強化と
合わせ、海外（サハリン）、周辺観光地との交流を促進し、
観光振興と市街地活性化を実現



主要施策に対する関係各省の支援状況

離島及びサハリンを結ぶフェリーターミナル、関連道路等を整備中
(国交省)

大火跡の復興をはじめ、「港とまちの連携」をテーマに観光振興、
市街地活性化に向けた施策に着手

複合交通ターミナルの整備など市街地の再開発事業を推進
するための計画を策定 (国交省 H15～)

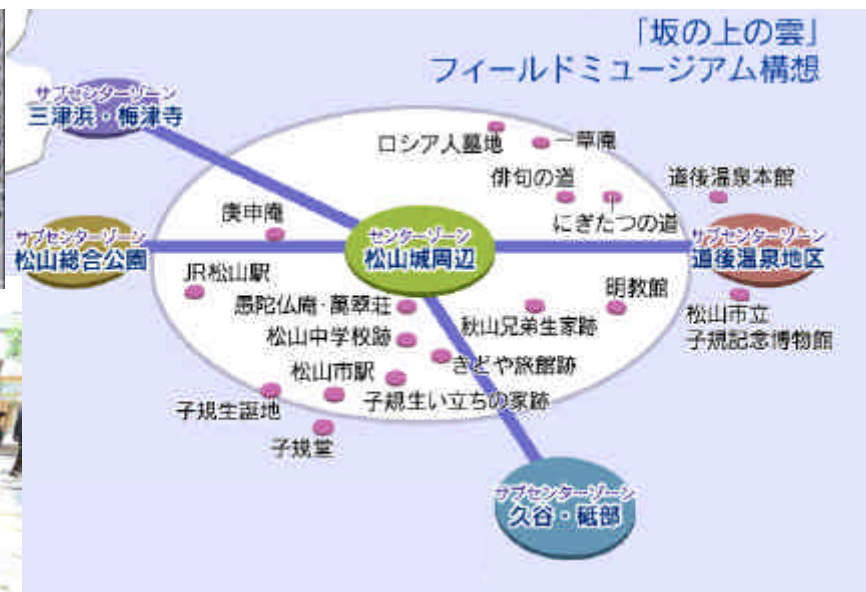
中心市街地の活性化に向け、商店街の再生、駐車場対策等
のソフト施策推進のための計画を策定 (経産省 H15～)

構造改革特区との関係

「国際交流特区」として、臨時開庁手数料の軽減、税関の執務時
間外における通関体制の整備を実施

「坂の上の雲」フィールドミュージアム（松山市）

「夢や希望を持ち、目標に向かって進む」という坂の上の雲の精神を活かし、小説の登場人物にまつわる松山市全域のポイントをフィールドミュージアムの対象とした、市民参加型のまちづくりによる観光振興を実現



主要政策に対する関係各省の支援状況

モバイル端末等を利用して観光地、商店、交通機関等の誘導・案内を行うサービスを提供するシステムを開発中 (総務省)

公共交通機関等を活用した市内回遊観光プログラムを策定 (国交省 H15～)

観光客誘致やおもてなし等のプログラムを策定 (国交省 H15～)

市内中心部のロープウェー街の電線類の地中化に着手 (国交省 H15～)

全国都市再生モデル調査

「坂の上の雲」のまちづくりを進めるため、外国人観光客にも分かり易い公共交通や観光資源の案内標識を若者を中心に考案し、実地に検証

構造改革特区との関係

松山市観て歩いて暮らせるまちづくり「交通特区」として、地域参加型のまちづくり計画に基づく交通規制を実施

海に開かれた交流による都市観光の推進（石垣市）

海に開かれたゲートウェイと中心市街地との連携強化と合わせ、竹富島、西表島等の周辺離島、周辺観光地との交流を促進し、観光振興と市街地活性化を実現



主要施策に対する関係各府省の支援状況

観光、地域、環境情報を一元的に提供する「とちーるネットセンター」を整備中（総務省）

周辺離島への観光の拠点となる離島ターミナル等を整備
（国交省 H15～）

離島ターミナルと中心市街地を結ぶ街路を修景緑化
（内閣府 H15～）

全国都市再生モデル調査

観光客の入込みの少ない中心市街地と港の間の回遊性のある観光ルートの開拓と、分かり易い案内表示や歩道のカラー化等の推進方策を検討