

# 防犯対策等とまちづくりの連携協働による都市の安全・安心の再構築

## 新宿・歌舞伎町における先駆的取組



劇場街再生のイメージ

民・官の連携により環境改善が進展

- 違法行為摘発多数
- 刑法犯認知件数減少
- 看板、チラシ等はほぼ是正
- 放置自転車1千台撤去(年間)

防犯対策と  
まちづくりの  
連携協働

### 環境美化や犯罪取締り

- 違法店舗、悪質な客引き排除
- 違法看板、チラシの撤去
- 違法駐車、放置自転車除去
- 不法滞在者の摘発
- 雑居ビルへ合同立入検査等



映画祭のイベント

### まちの新たな魅力づくり

- 劇場街の再生 新たな文化の発信
- 外国人への情報提供・交流の場整備
- 地区イメージを変える連続的なイベント
- 空き店舗への適正な用途のテナントの入居を誘導する民間の取組を推進
- 地下鉄13号線開業に向けた歩行者動線の再構築等

環境美化・防犯の  
ための連携



「劇場街再生」等、賑わい・街の魅力づくりの連携に拡大

歌舞伎町ルネッサンス推進協議会(17年1月設立)

民間事業者、町会、商店街、有識者、都、区、警視庁、国ほか

# 六本木における防犯対策とまちづくりの連携協働



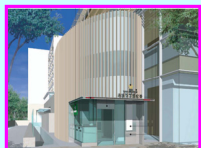
## 民・官の協力連携

軽微な撤去・清掃等は民間で、違法行為の取締りは民間と警察等と共同で実施

違法看板ほぼ是正

## 防犯活動、犯罪取締り等の推進

- 工事からの暴力団排除を宣言
- 都市再生事業区域内に交番新設
- 民間による防犯カメラ設置 (17.3～ 37台)
- 違法店舗・悪質な客引きの排除
- 違法看板、チラシの撤去
- 違法駐車 of 取締り
- 公園等の死角の除去 等



## まちの新たな魅力づくり

- 大規模オフィスビル、新しい美術館等の集積 → 人の流れが変化・増大
- 店舗の賑わいが連続するように立地を誘導、夜間も通りを明るく
- 空き店舗の用途転換等のマネジメントを推進
- 夜の賑わいづくりに連携し、新設の美術館も夜間開館等を検討
- 歩道の拡幅、街路灯の整備



## 都市再生事業を契機として「安心して」「楽しめる」文化都心を目指す連携が拡大

- 地元と警察・行政が双方向緊密な協議連携のもと、犯罪に強い賑わうまちづくりを推進
- 複数の地元町会・商店街、都、区、警察

- 外苑東通りの賑わいを目指す連携、美術館・アートの連携 (民間を主体として展開)

# 防犯対策等とまちづくりの連携協働による都市の安全・安心の再構築

大都市等の魅力ある繁華街の再生  
 (「安心して」「楽しめる」街を目指して)

新宿・歌舞伎町の先駆的取組を踏まえ、  
 モデル的取組を展開する繁華街

全国の多様な主体の連携による  
 トータルな安全・安心まちづくり

連携を強め、民の力を結集するための  
 共通基盤を構築

**歌舞伎町(東京)**  
 ○環境美化・防犯のための連携を、  
 「劇場街再生」等、賑わい・街の  
 魅力づくりの連携に拡大  
 → 違法営業を排除するだけで  
 なく、適正な用途のテナント入  
 居を誘導  
 ○犯罪・不法滞在外国人等取締り  
 強化(各地域共通)

**池袋(東京)**

**渋谷(東京)**

**六本木(東京)**

○都市再生事業を契機に、「文化  
 都心」づくりに連携が拡大  
 ・工事からの暴力団排除の連携  
 → 地元町会・商店街の連携  
 ○美術館が集積、新たな人の流れ  
 を呼び込み(19年春頃)

**栄周辺(名古屋)**

**木屋町周辺(京都)**

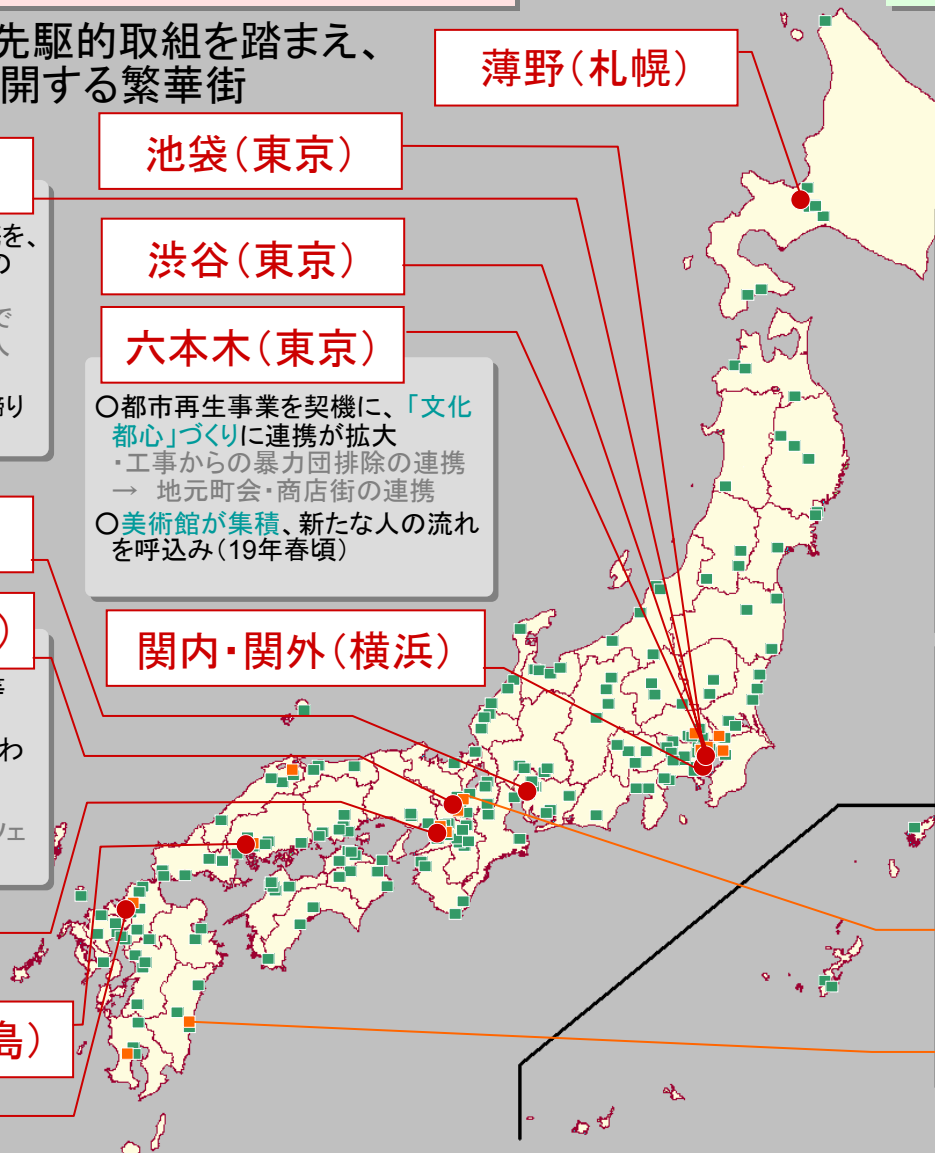
○伝統的情趣を活かした景観等  
 美しいまちづくりを通じた取組  
 ○隣接する都心部で、新たな賑わ  
 いづくりが進展  
 ・歴史的建造物の活用  
 ・姉妹都市40周年のフィレンツェ  
 市との経済交流等

**関内・関外(横浜)**

**ミナミ(大阪)**

**流川・薬研堀(広島)**

**中洲(福岡)**



○安全・安心の連携拠点形成等

自主防犯活動の100拠点を防災活動等にも、  
 自主防災活動の100拠点を防犯活動等にも  
 供し、連携して活動するモデルを構築  
 ■(安全・安心ステーション)

地域ぐるみの学校安全体制の整備(今後60  
 地区程度を選定し先導事業を実施予定)

○新たな仕組の構築や実験的手法の展開等

安全・安心まちづくりの先導的活動を支援  
 (17年度全国都市再生モデル調査  
 のうち14地域)

【例】  
 ・民間の連携による「まちの保安官」の展開  
 ・防犯活動を支援する保険、ITシステム開発を検討  
 (大津)

・高齢者等情報弱者に対する防犯・防災情報の伝  
 達経路をプライバシーに配慮しつつ構築 (宮崎等)