

「都市再生緊急整備地域及び特定都市再生緊急整備地域を定める政令の一部を改正する政令について」（概要）

都市再生本部において、都市再生緊急整備地域及び特定都市再生緊急整備地域を改める政令の一部を改正する政令案、地域整備方針の見直し及び評価書について決定する必要があるところ、緊急を要するため、都市再生本部持ち回り開催による関係閣僚ごとに了承を求めます。

1. 都市再生緊急整備地域及び特定都市再生緊急整備地域を定める政令の一部を改正する政令について

都市再生緊急整備地域及び特定都市再生緊急整備地域（以下「特定地域」という。）について、都市再生特別措置法（平成14年法律第22号）第5条第1項に基づく地方公共団体から指定に係る申出があり、都市再生基本方針に定める指定基準に適合すると認められることから、都市再生緊急整備地域及び特定地域の新規指定等を行う。

都市再生緊急整備地域一覧（新規指定及び変更に係るもの）

	関係団体名	都市再生緊急整備地域名		都市再生緊急整備地域に係る面積		特定都市再生緊急整備地域に係る面積	
		変更前の名称	変更後の名称	変更前	変更後	変更前	変更後
新規	福井県 福井市	—	（仮称）福井駅周辺地域	（新規）	66ha	—	—
	広島県 広島市	—	（仮称）広島紙屋町・八丁堀地域	（新規）	161ha	—	—
変更 （拡大）	東京都 新宿区・渋谷区	新宿駅周辺地域		220ha	221ha	220ha	221ha
	神奈川県 横浜市	横浜都心・臨海地域		252ha	524ha	233ha	331ha

2. 各都市再生緊急整備地域等の主な変更内容

○（仮称）福井駅周辺地域

本地域は、多くの人やもの、情報が行き交う県都の玄関口として、圏域全体の発展に大きな役割を果たしている。2023年春の北陸新幹線開通を見据え、民間都市開発の機運が高まっている中、国内外との連携を深め、日本海側における交流拠点としての役割を果たし、県全体の都市力を向上させていくため、都市再生緊急整備地域に指定する。

○（仮称）広島紙屋町・八丁堀地域

本地域は、中四国地方最大の業務・商業集積地であるとともに、地区の周辺には、平和を象徴する世界遺産などの歴史的・文化的な観光資源が多数立地しており、都市拠点として高いポテンシャルを有している一方で、更新時期を迎える建築物が多く存在している。建築物の建替えが幾つも具体化しつつある中、さらなる民間開発を誘発することで、都市の魅力と国際競争力を強化するため、都市再生緊急整備地域に指定する。

○新宿駅周辺地域

駅、駅前広場、駅ビル等が有機的に一体化した次世代ターミナルの整備等を促進し、既存エリアと一体となって新宿駅周辺地域の更なる国際競争力強化を図るため、特定都市再生緊急整備地域及び都市再生緊急整備地域を変更する。

○横浜都心・臨海地域

既存エリアでの取組に加え、山下ふ頭地区における観光・MICE 拠点、関内地区における国際的な産学連携拠点の形成などを通じて、“世界都市”の顔としての都心臨海部の更なる国際競争力強化を図るため、特定都市再生緊急整備地域及び都市再生緊急整備地域を変更する。

○地域整備方針の見直し2地域

都市再生緊急整備地域の変更（拡大）に伴い、今後都市開発等が見込まれる地域において、地域整備方針の見直しを行う。

○評価地域4地域

（新宿周辺地域、横浜都心・臨海地域、横浜山内ふ頭地域、阿倍野地域）

平成30年度に都市再生緊急整備地域の拡大を予定している2地域及び平成29年度の評価結果において平成30年度に再評価を行うとされた2地域について評価を実施する。

※新規指定及び指定の変更を行う地域については、あわせて地域整備方針の策定及び変更を行う。

※既指定地域である横浜山内ふ頭地域、堺東駅西地域、堺臨海地域、堺鳳駅南地域、守口大日地域について、区域の変更はないが、記載方法について技術的な修正を行った。

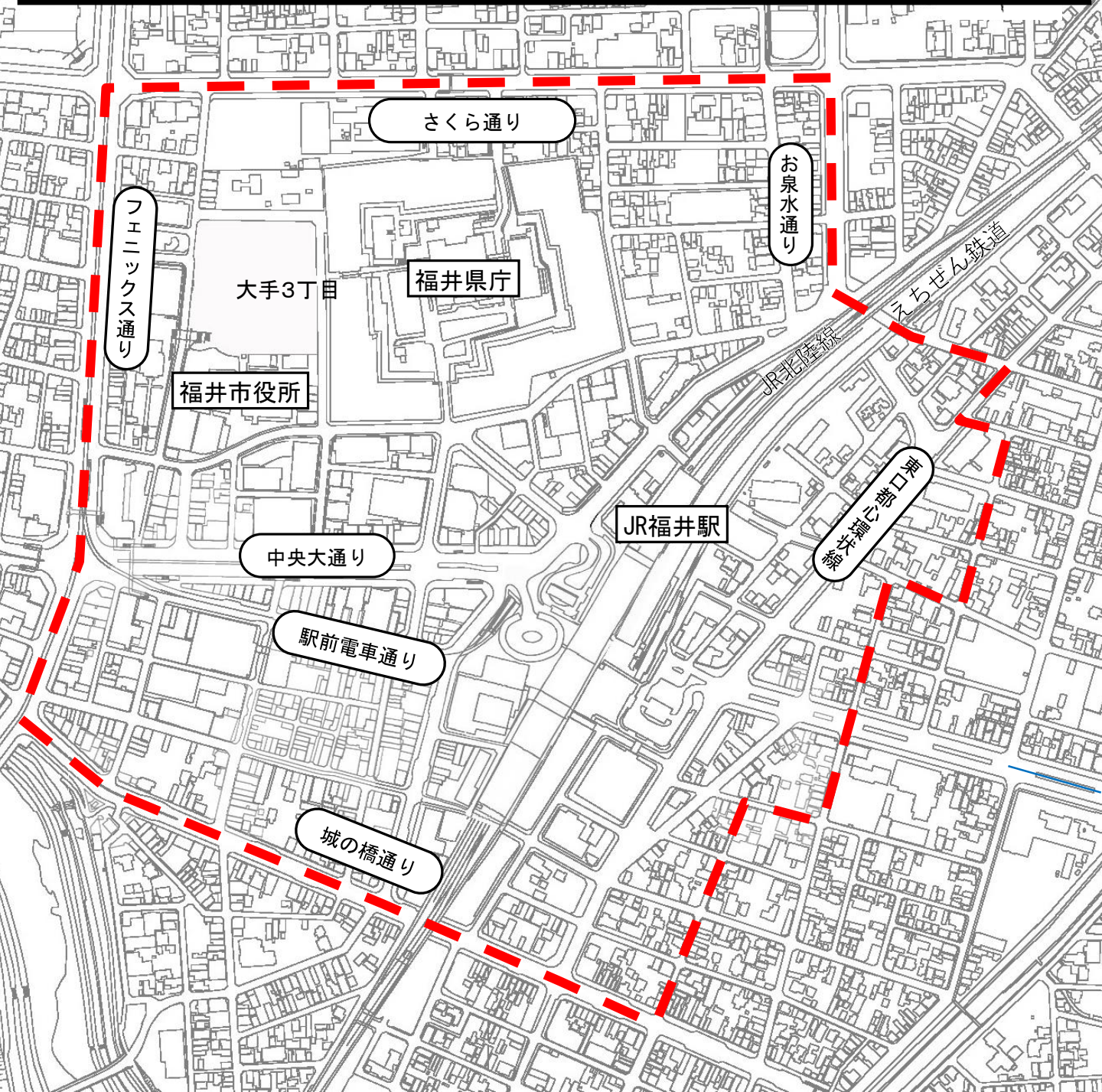
3. 今後のスケジュール（予定）


閣 議：平成30年10月19日

施 行：公布の日

都市再生緊急整備地域及び特定都市再生緊急整備地域（案）

（仮称）福井駅周辺地域（区域図） <66ha>



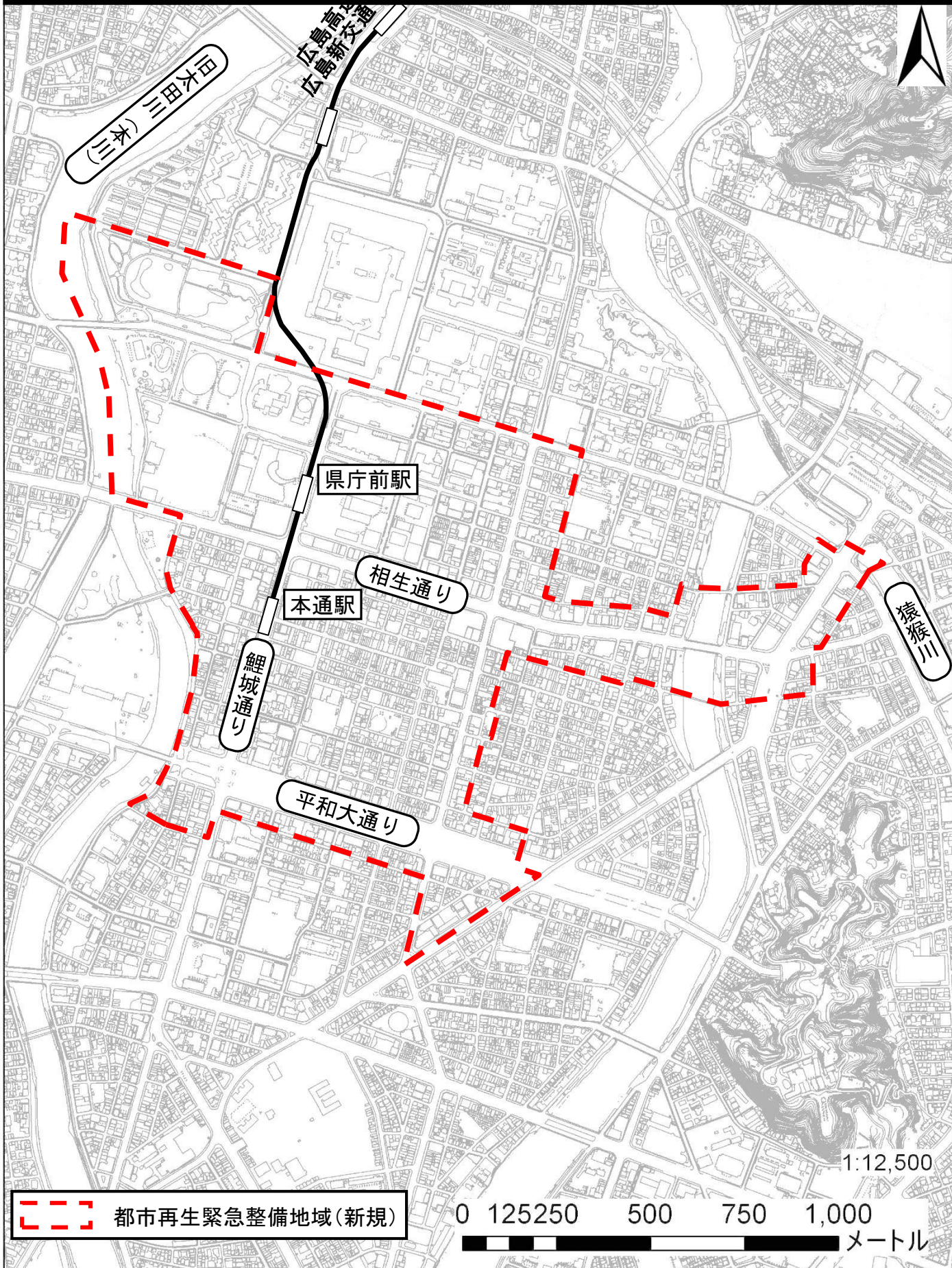
 都市再生緊急整備地域（新規）

0

500m

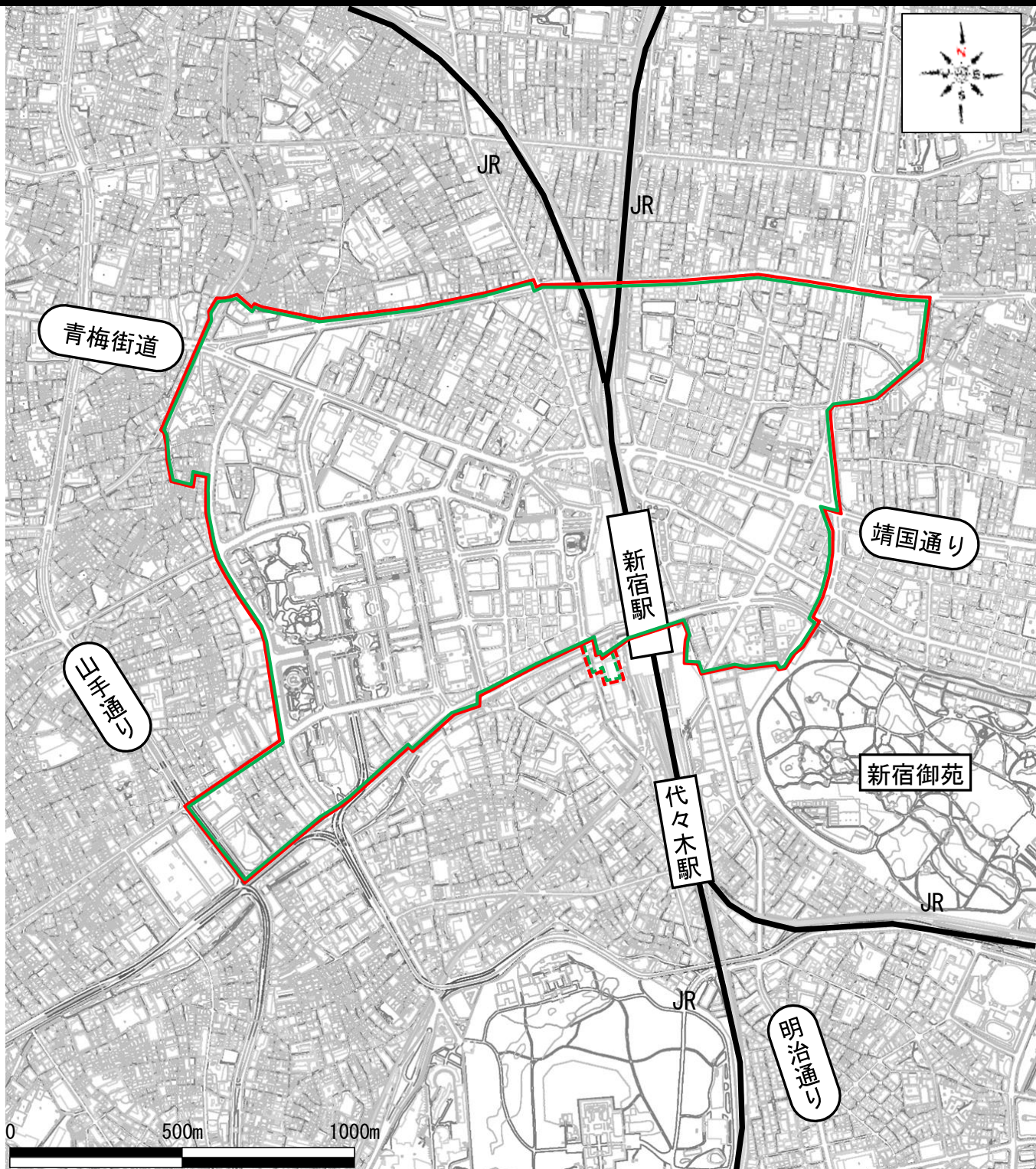
1000m

(仮称) 広島紙屋町・八丁堀地域 (区域図)
<161ha>



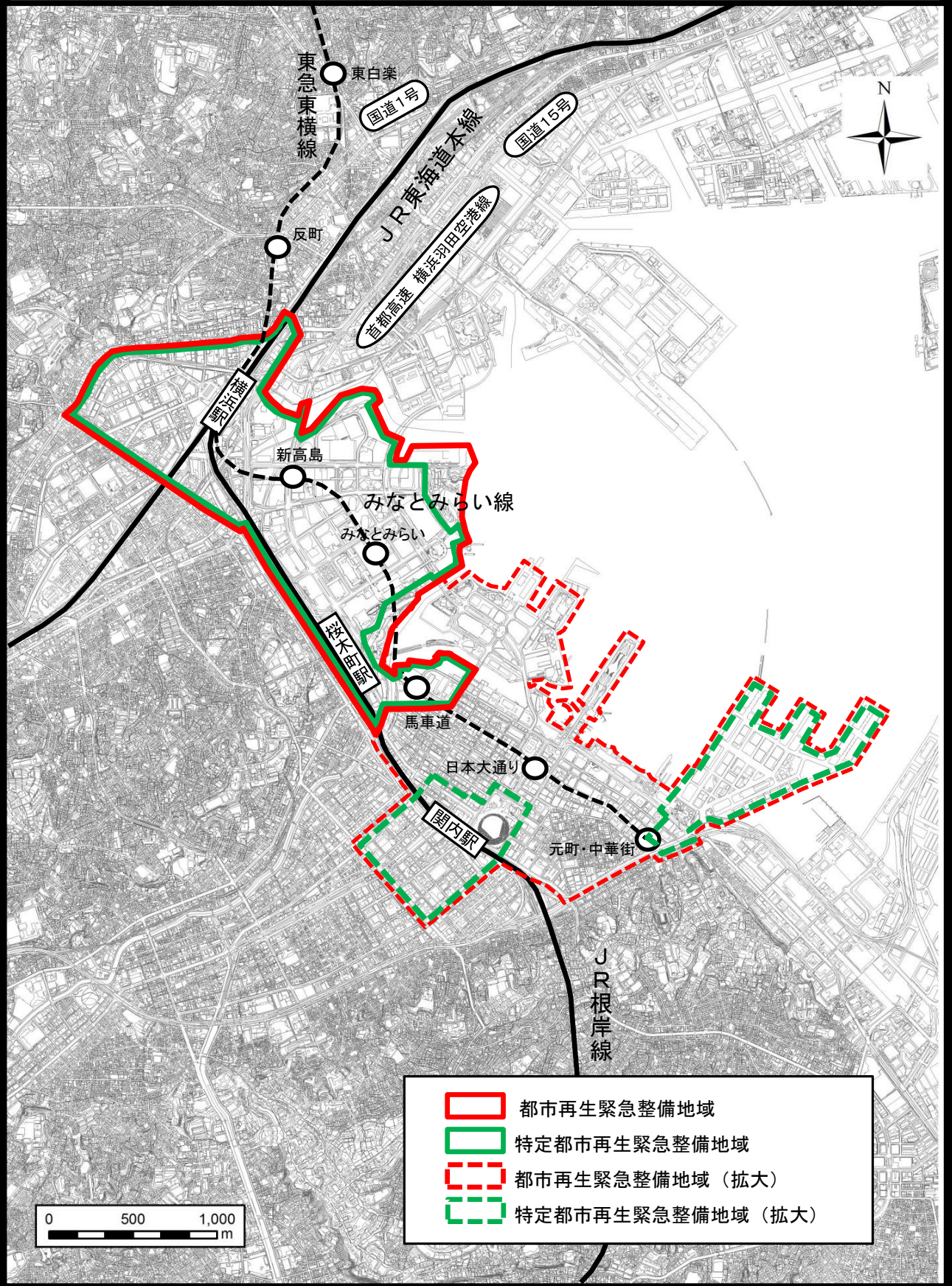
新宿駅周辺地域（区域図）

<旧 220ha : 新 221ha>



- 都市再生緊急整備地域
- 特定都市再生緊急整備地域
- 都市再生緊急整備地域(拡大)
- 特定都市再生緊急整備地域(拡大)

横浜都心・臨海地域（区域図）
 <旧 252ha : 新 524ha 特定 旧233 : 新331ha>



0 500 1,000 m

- 都市再生緊急整備地域
- 特定都市再生緊急整備地域
- 都市再生緊急整備地域（拡大）
- 特定都市再生緊急整備地域（拡大）