

千葉市立地適正化計画(案) 地域説明会における 都市構造可視化サイトの活用

千葉県千葉市
都市局 都市総務課

1. はじめに

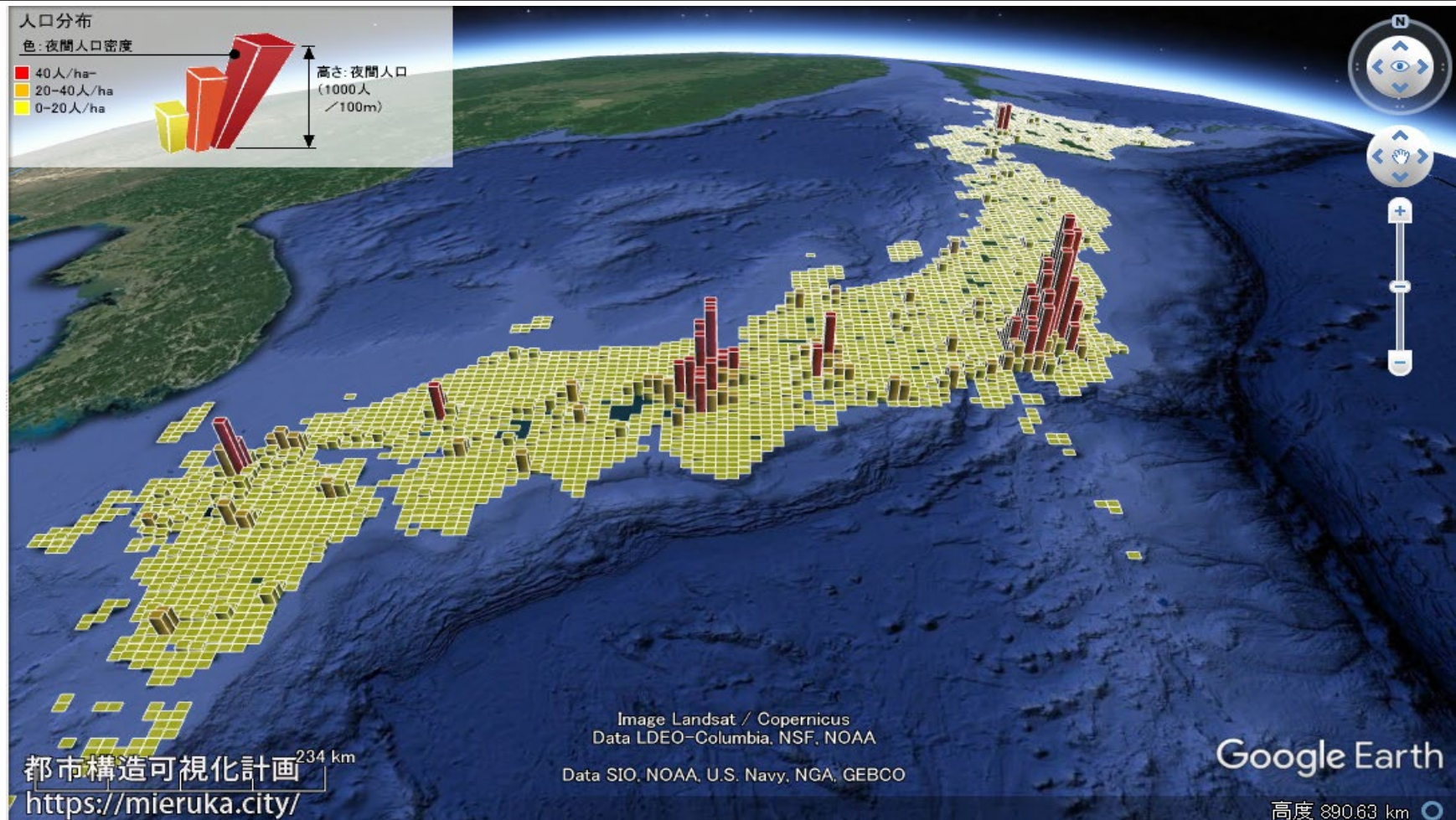
千葉市立地適正化計画(案)地域説明会において
都市構造可視化サイトのデータを活用

- ・平成30年12月に説明会を計6か所にて実施
- ・今後のまちづくりにおける課題を共有するため、全国や本市の現状や将来の人口状況を示すにあたり、視覚的にわかりやすく伝わる可視化サイトのデータを活用



2. 活用データ①

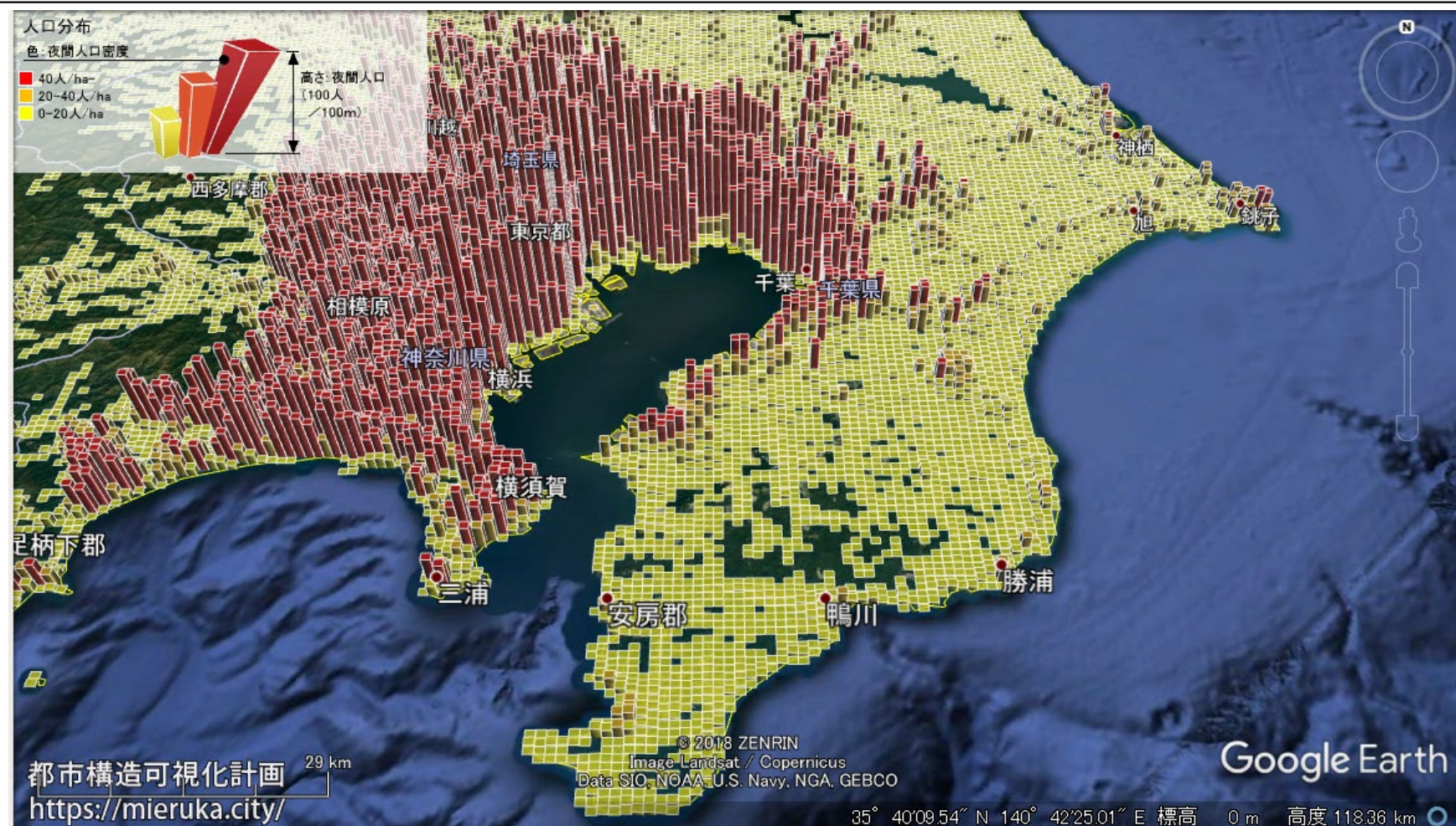
日本の人口：2010年（平成22年）



都市構造可視化計画ウェブサイトより（データ出典：国勢調査（平成22年度））

3. 活用データ②

千葉県周辺の人口：2010年（平成22年）

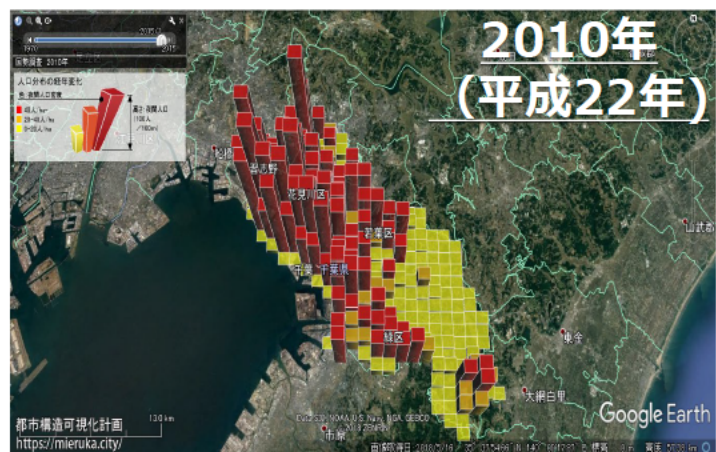
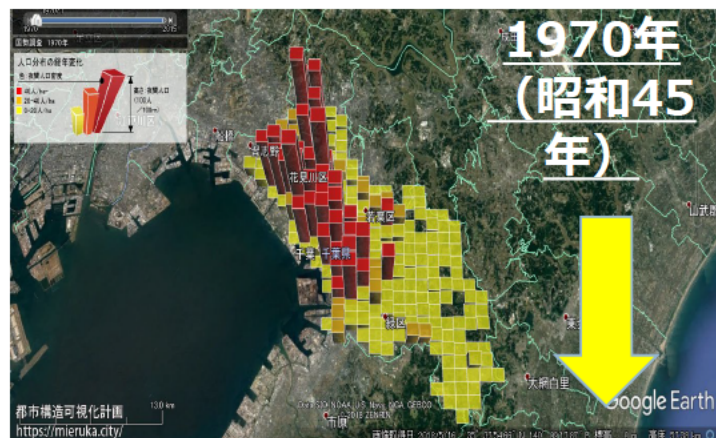


都市構造可視化計画ウェブサイトより（データ出典：国勢調査（平成22年度））

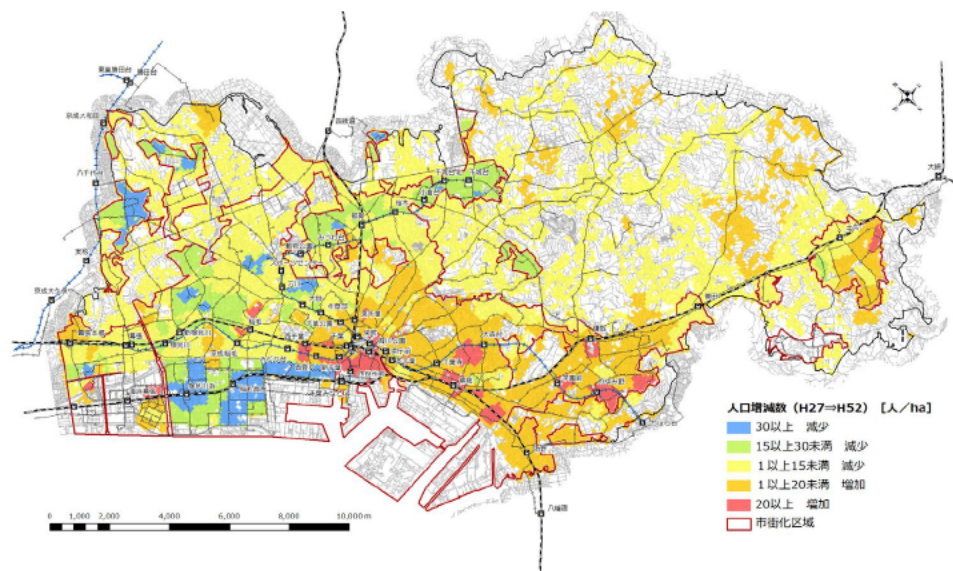
4. 活用データ③

千葉市の人口の変化

【都市構造可視化サイト】
人口分布の経年変化



【本市作成データ】
人口増減数
2015年（平成27年）から2040年

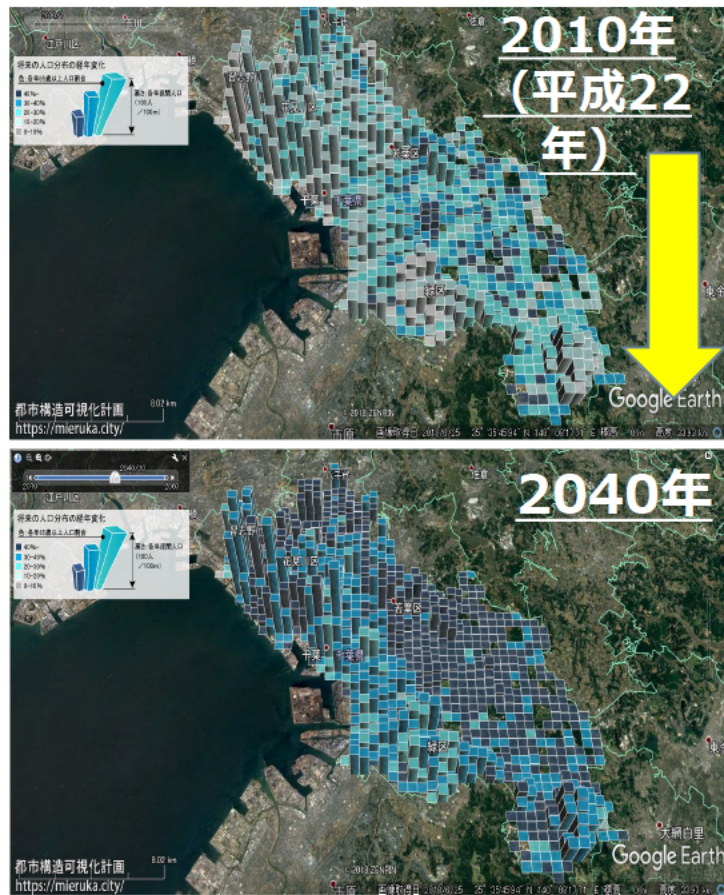


都市構造可視化計画ウェブサイトより
(データ出典：国勢調査)

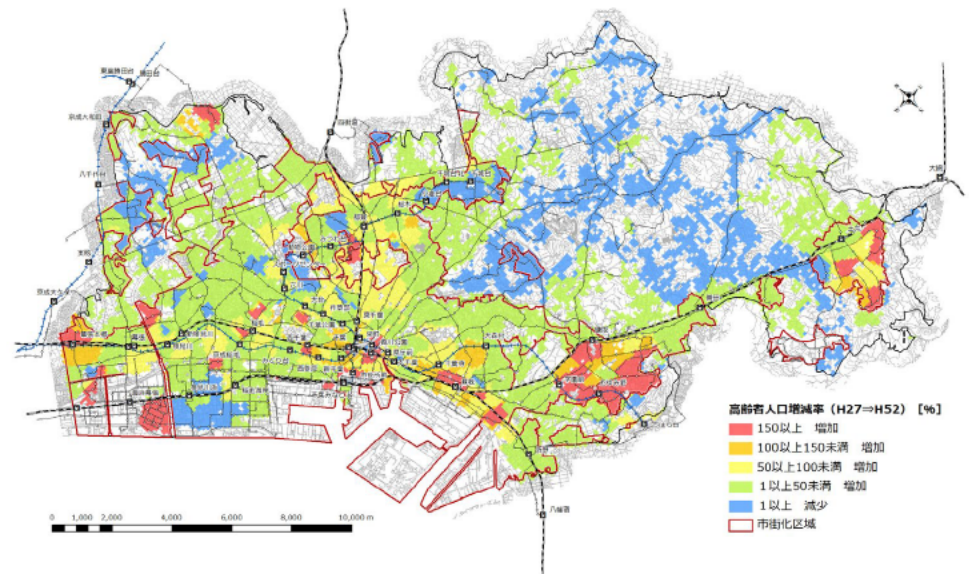
5. 活用データ④

千葉市の高齢化の変化

【都市構造可視化サイト】
将来の人口と高齢化率の経年変化



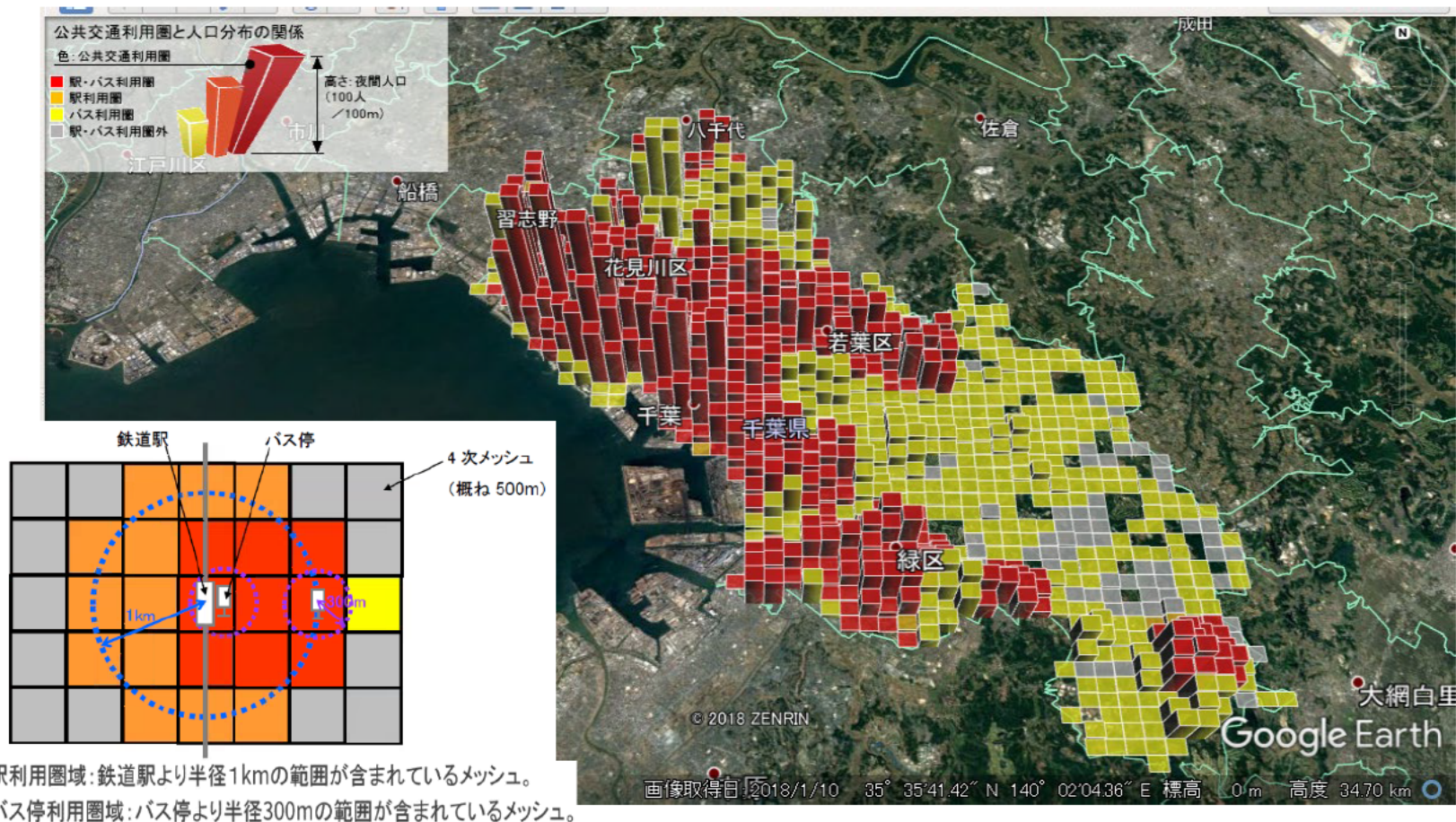
【本市作成データ】
高齢者人口増加率
2015年（平成27年）から2040年



都市構造可視化計画ウェブサイトより
(データ出典：国勢調査、推計値)

6. 活用データ⑤

千葉市の公共交通利用圏と人口分布の関係



都市構造可視化計画ウェブサイトより
(データ出典：国勢調査（平成22年度）、国土数値情報（駅：平成27年度、バス：平成22年度）)

千葉県 千葉市
都市局 都市総務課