

都市計画マスタープラン・立地適正化計画策定検討に活用した事例

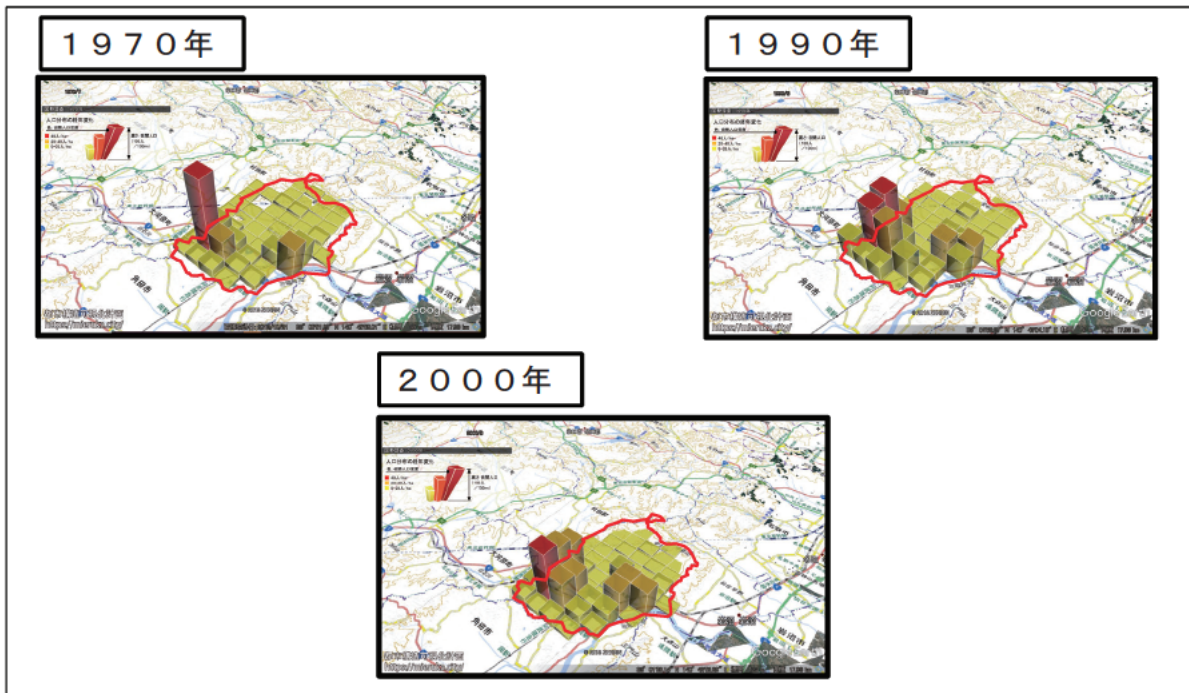
～作業部会～



宮城県 柴田町 都市建設課

1.見出し

人口分布の経年変化の年代別比較(柴田町)



2.見出し

人口分布の経年変化の地域別比較 (柴田町、大河原町、村田町、角田市、白石市)

1970年



1990年



2000年



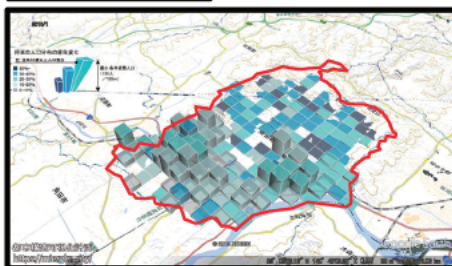
i-都市交流会議2020

3

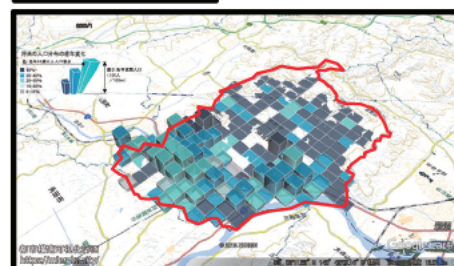
3.見出し

将来の人口分布の経年変化について(柴田町)

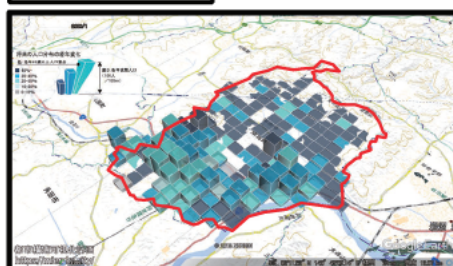
2010年



2030年



2060年



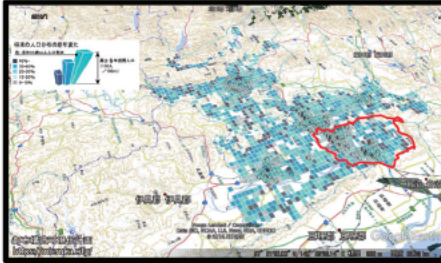
i-都市交流会議2020

4

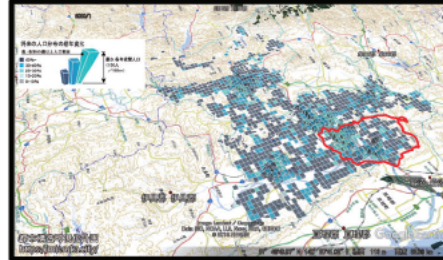
4.見出し

将来の人口分布地域別の経年変化について
(柴田町、大河原町、村田町、角田市、白石市)

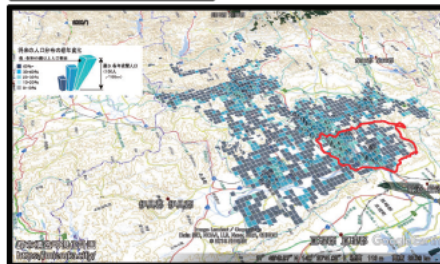
2010年



2030年



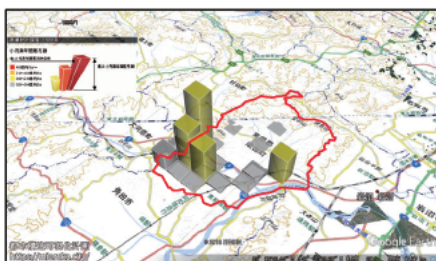
2060年



5.見出し

販売額分布の経年変化について(柴田町)

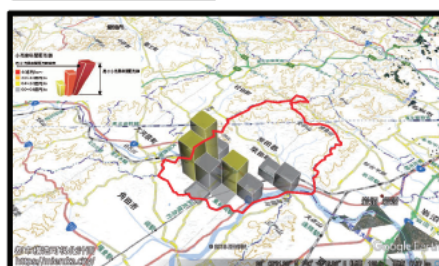
1990年



2000年

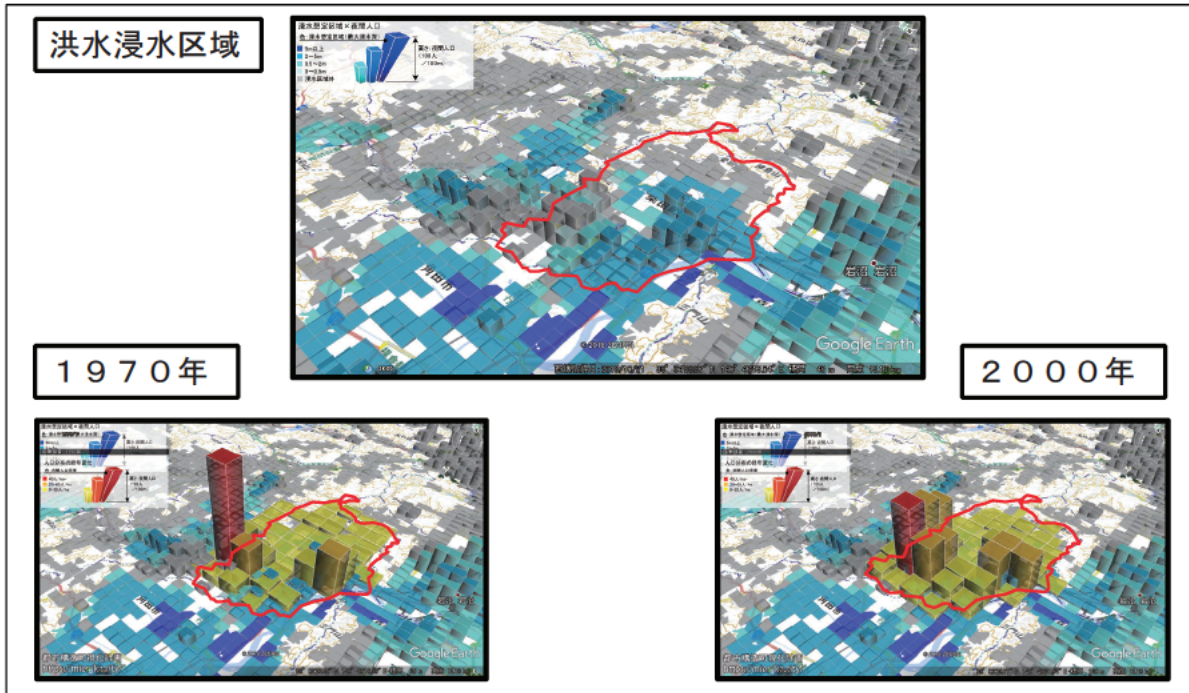


2010年



6.見出し

洪水浸水区域と人口分布について(柴田町)



i-都市交流会議2020

7

柴田町

都市の紹介

花のまち柴田へ
ぜひお越しください

ご清聴ありがとうございました。

楽田町マスコットキャラクター
はなみちゃん

人口 37,704人
世帯数 15,725人
面積 54.03km²
(2019年4月1日住民基本台帳より)

仙台市から

- ・JR東北本線 約32分
- ・自動車 約40分(30km)

白石市から

- ・JR東北本線 約30分
- ・自動車 約30分(28km)

村田町から

- ・自動車 約15分(15km)

仙台空港から

- ・自動車 約30分

東北自動車道

- ・村田から 約15分
- ・白石から 約20分

i-都市交流会議2020

8