

都市構造可視化の可能性

～活用方法は無限大！～



ぎおん柏崎まつり
海の大花火大会

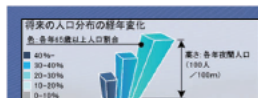
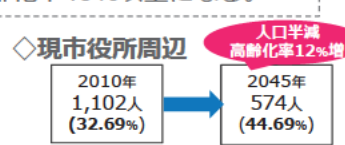
新潟県柏崎市



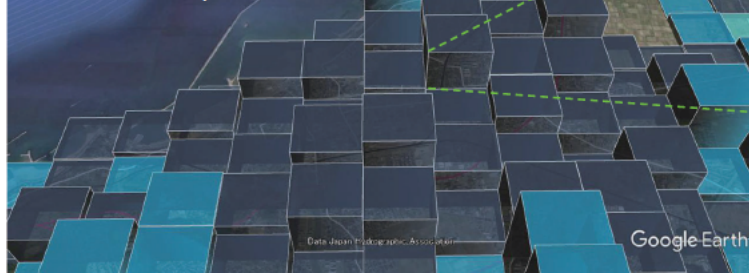
① 可視ワザ KEY II 人口減少・少子高齢化

R1.11.25国土交通省主催北陸まちづくり・住まいづくりに関する意見交換会で市長のプレゼン資料として活用

- 平成7年をピークに人口減少に転じ、年間約**1,000人**減少している。
- 専門職(医師)も高齢化。平成28年時点で**市内医師の32.5%**が60歳以上。
- 市内中心部では人口減少・高齢化が進み、2045年には高齢化率40%以上になる。



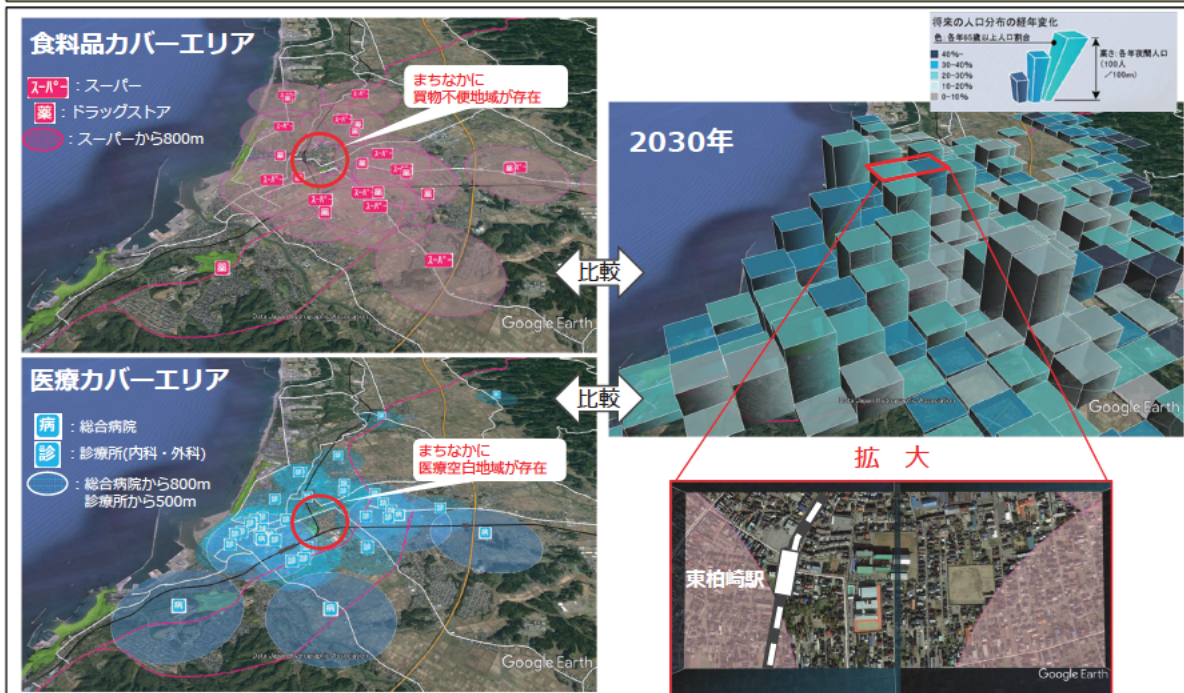
2045年



2 可視ワザ KEY

生活利便施設の分布 × 将来人口分布

生活利便施設(スーパー、ドラッグストア等)や医療・福祉、保育園、学校、公共施設等からの徒歩圏と将来人口分布を重ね合わせ、将来における地域課題を把握

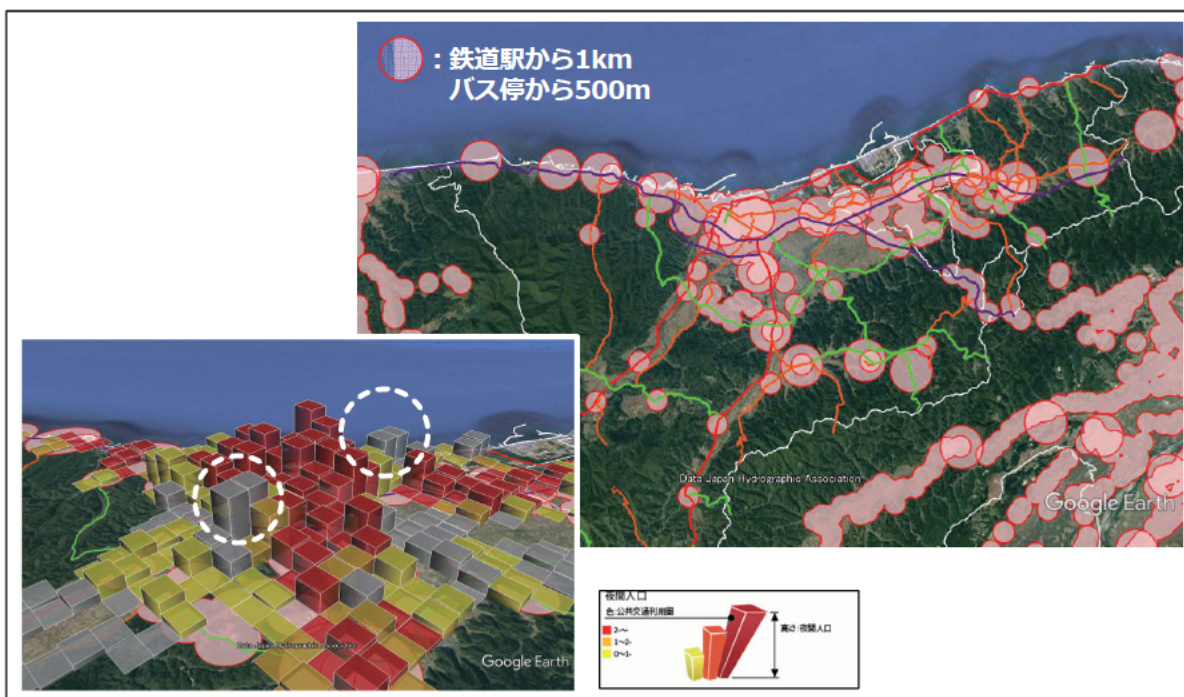


i-都市交流会議2020

3 可視ワザ KEY

公共交通 × 人口分布

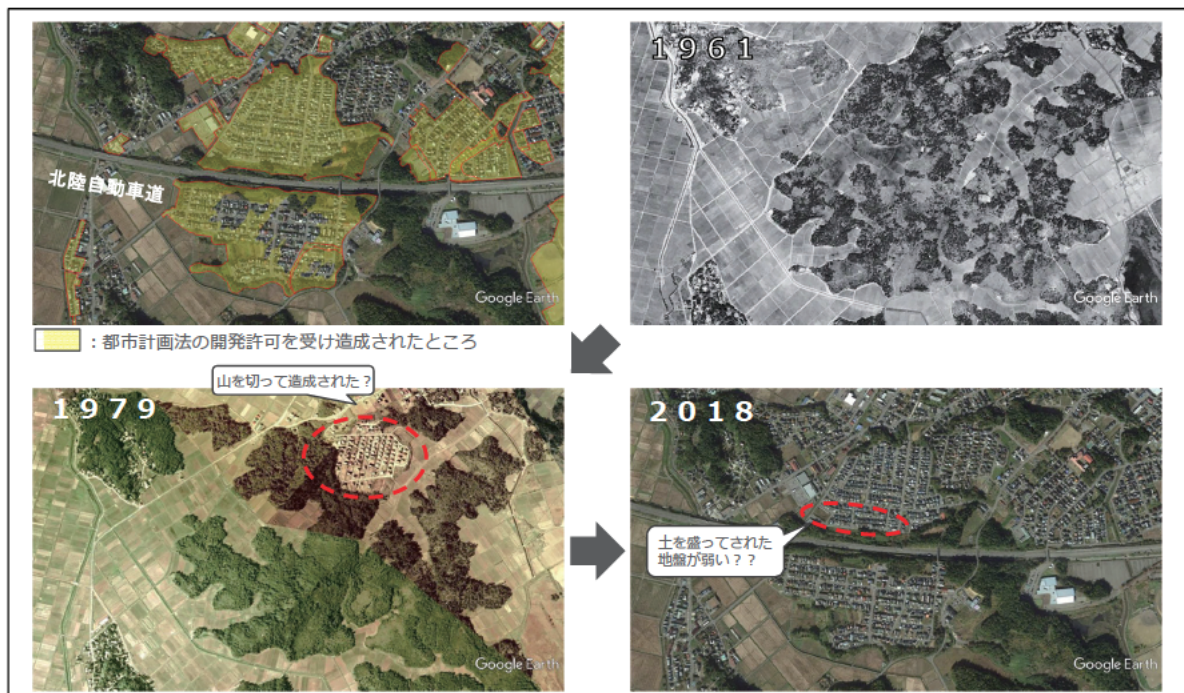
公共交通が不便なところにも人口が集積



i-都市交流会議2020

4 可視ワザ KEY 開発許可 × 過去航空写真

開発許可造成地と昔の航空写真により切土・盛土の有無を想定



i-都市交流会議2020

5

5 可視ワザ KEY 災害ハザード × 地形表示(土砂災害)

土砂災害特別警戒区域(レッド)、土砂災害警戒区域(イエロー)



i-都市交流会議2020

補注：都市構造可視化計画、地図は©2018 ZENRIN、Gray Buildings©2018 ZENRIN、Google Earthを使用

6

洪水浸水想定区域の3次元表示

※Googleアース上に洪水浸水想定区域を表示。概ね洪水ハザードマップが再現可能。

柏崎市洪水ハザードマップ

Googleアースの地形を利用した浸水想定区域

拡大

柏崎駅

Google Earth

直線	パス	ポリゴン	円	3Dパス
地面上の2地点間の距離を測定				
地上の距離:	61.06 cm			
地上の距離:	61.06			
傾斜方位:	356.12 度			
<input checked="" type="checkbox"/> マウスナビゲーション <input type="button" value="保存(S)"/> <input type="button" value="消去"/>				

i-都市交流会議2020

新潟県柏崎市の概要

柏崎市は新潟県のほぼ中央に位置し、海と山に囲まれた風光明媚のまちです。古くから北國街道の宿場町、北前船の寄港地など、交通の要衝として栄え、その利便性により縮(ちぢみ)の行商が盛んに行われ、豊かな経済と伝統文化を築きました。

- 面積：442.03km²(東西27.4km、南北40.2km)
- 人口：83,229人(R1.8.31時点)…全国325位、県内6位
- 世帯数：34,9025世帯(R1.8.31時点)…全国326位、県内5位
- 都市計画：非線引き都市計画区域
- 交通：JR信越本線・越後線、北陸自動車道、柏崎港、国道8号、国道116号、国道252号 他
- 主要事業所：(株)ブルボン、東京電力(株)、(株)リケン、(株)植木組
- 特産品：米、もずく、鯛料理、日本酒(越の誉)
- 日本一：原子力発電所(隣接する刈羽村と含め7基)
福浦狸々(しょうじょう)堂(コウモリが多数生息)
JR青海川(日本一海に近い駅)
- その他：2019 住みよさランキング56位
(新潟県内2位)



東京から鉄 道：約2時間15分
自動車：約4時間



日本海に沈む夕日



荻ノ島(茅葺環状集落)



水球のまち
(ブルボンウォーターポロクラブ)



鯛茶漬け

※順位はすべて、平成27年国勢調査ベース 全国1,741自治体のうち ※出典：統計でみる市区町村のすがた2019、2019都市データブック

i-都市交流会議2020