

# 舞鶴版コンパクトシティ実現に向けた都市計画再編

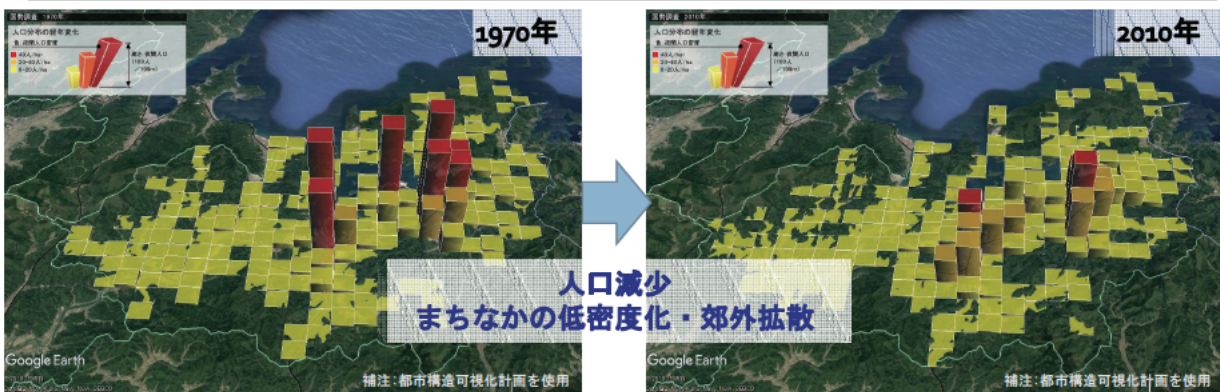
～The reorganization of city planning to realize of the MAIZURU compact city～



舞鶴市 建設部 都市計画課

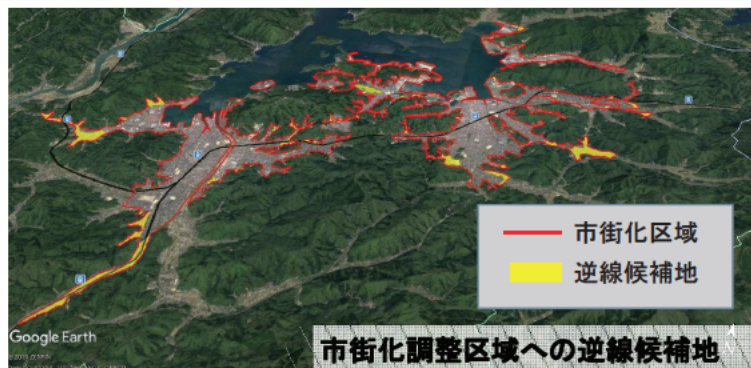
## 1. 舞鶴市の人口分布と区域区分見直し

舞鶴版コンパクトシティ実現に向け、市街化区域を縮小へ



**立地適正化計画**  
まちなかに居住誘導・高密度化  
&

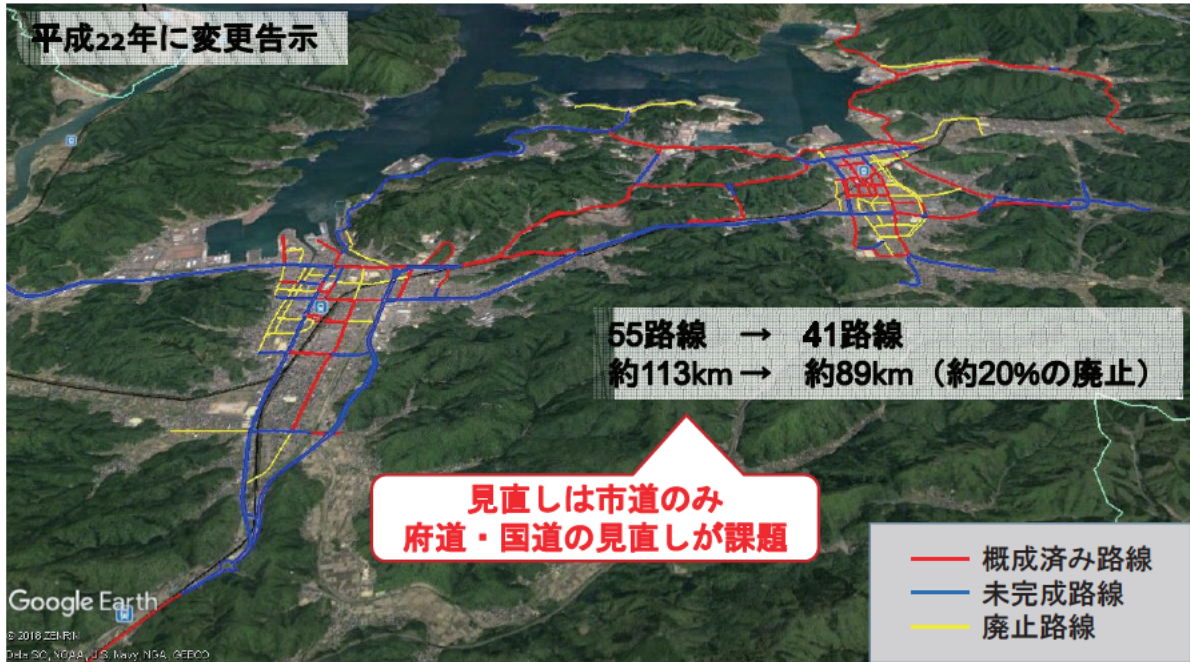
**区域区分**  
将来の人口規模に見合った市街化区域に逆線





## 2.都市計画道路見直し

人口減少、交通需要の変化、厳しい財政状況に対応するため  
都市計画道路の抜本的な見直しを実施

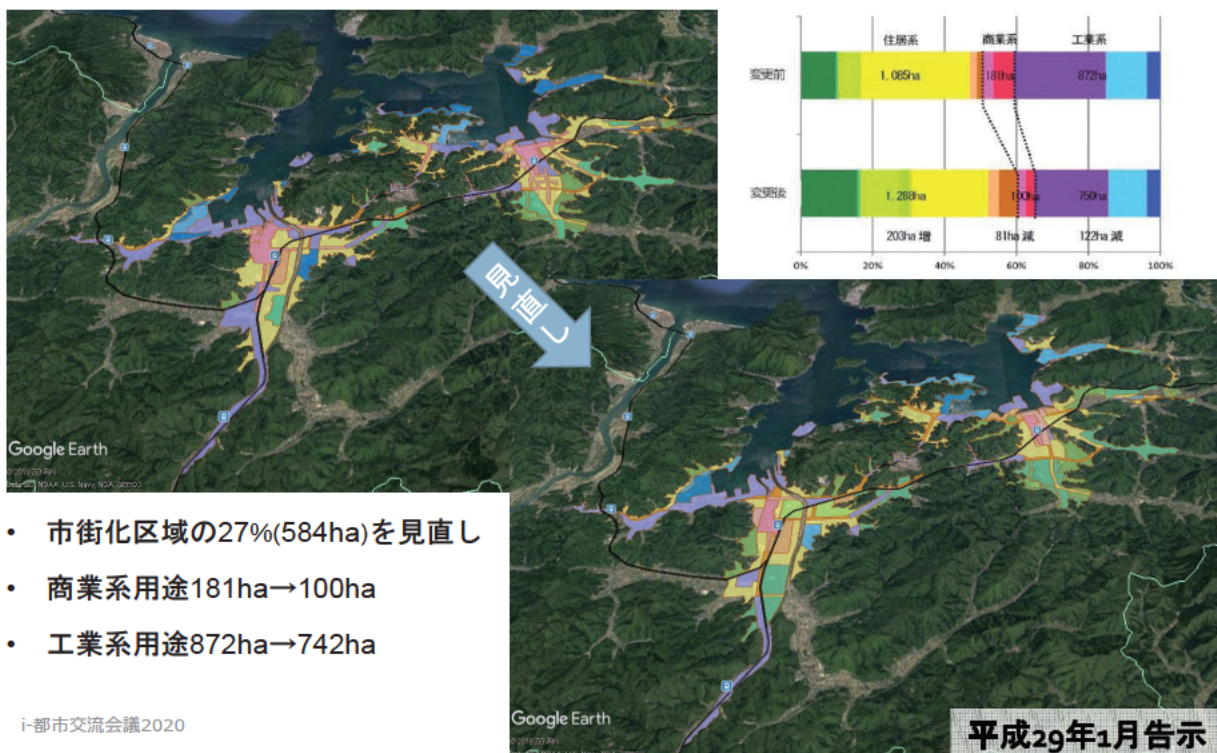


i-都市交流会議2020

3

## 3.用途地域の見直し

商業・工業系用途を縮小し、都市機能の集積を図る



i-都市交流会議2020

4



## 4. 立地適正化計画

駅を中心とした賑わい拠点形成とまちなか居住推進による「まちなか創生」

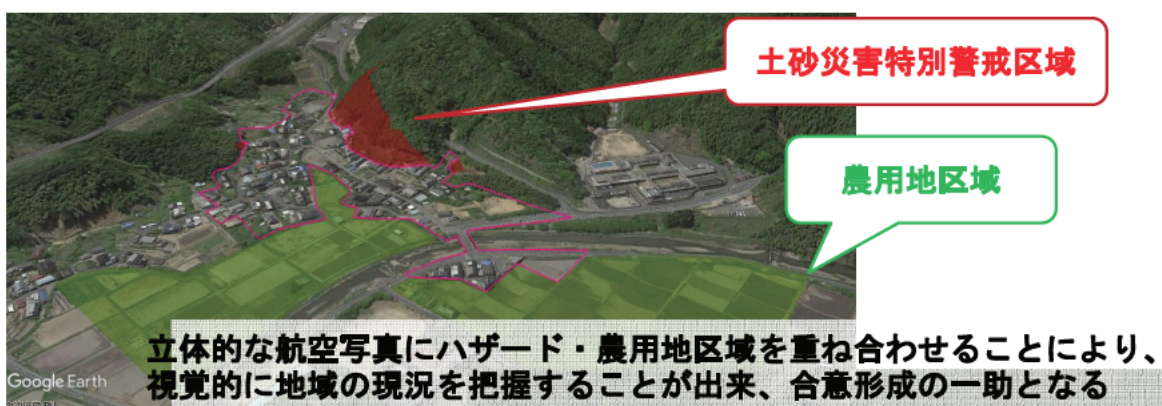


i-都市交流会議2020

5

## 5. 市街化調整区域での地区計画策定

地区計画の策定における地区住民との合意形成に活用



- ドローンで撮影した航空写真からオルソ画像を作成
- KMLに変換しインポート



i-都市交流会議2020

6



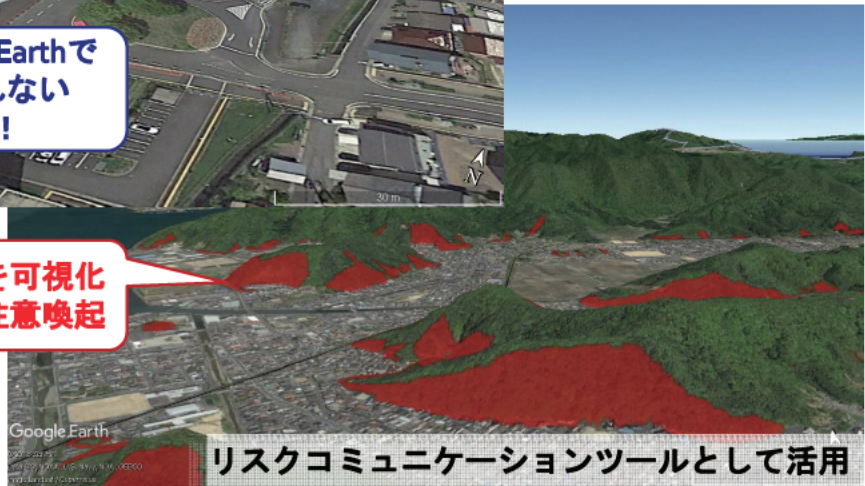
## 6.さらなる都市構造可視化の活用に向けて

統計データの分析や都市計画情報の可視化に留まらない活用の検討

鉄道駅周辺の未利用活用検討に利用できないか



土砂災害特別警戒区域を可視化  
災害リスクを可視化し注意喚起



i-都市交流会議2020

7

## 舞鶴市のいいところ

都市の紹介



i-都市交流会議2020

8